

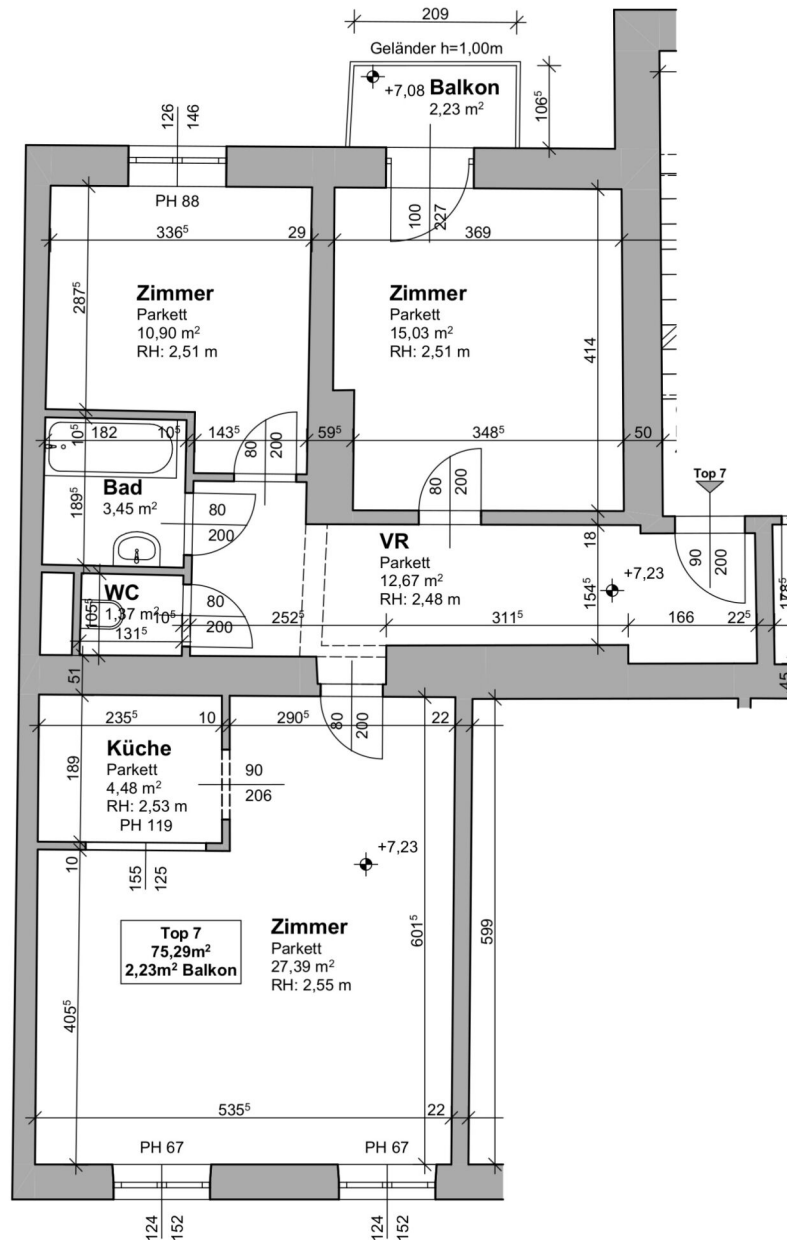


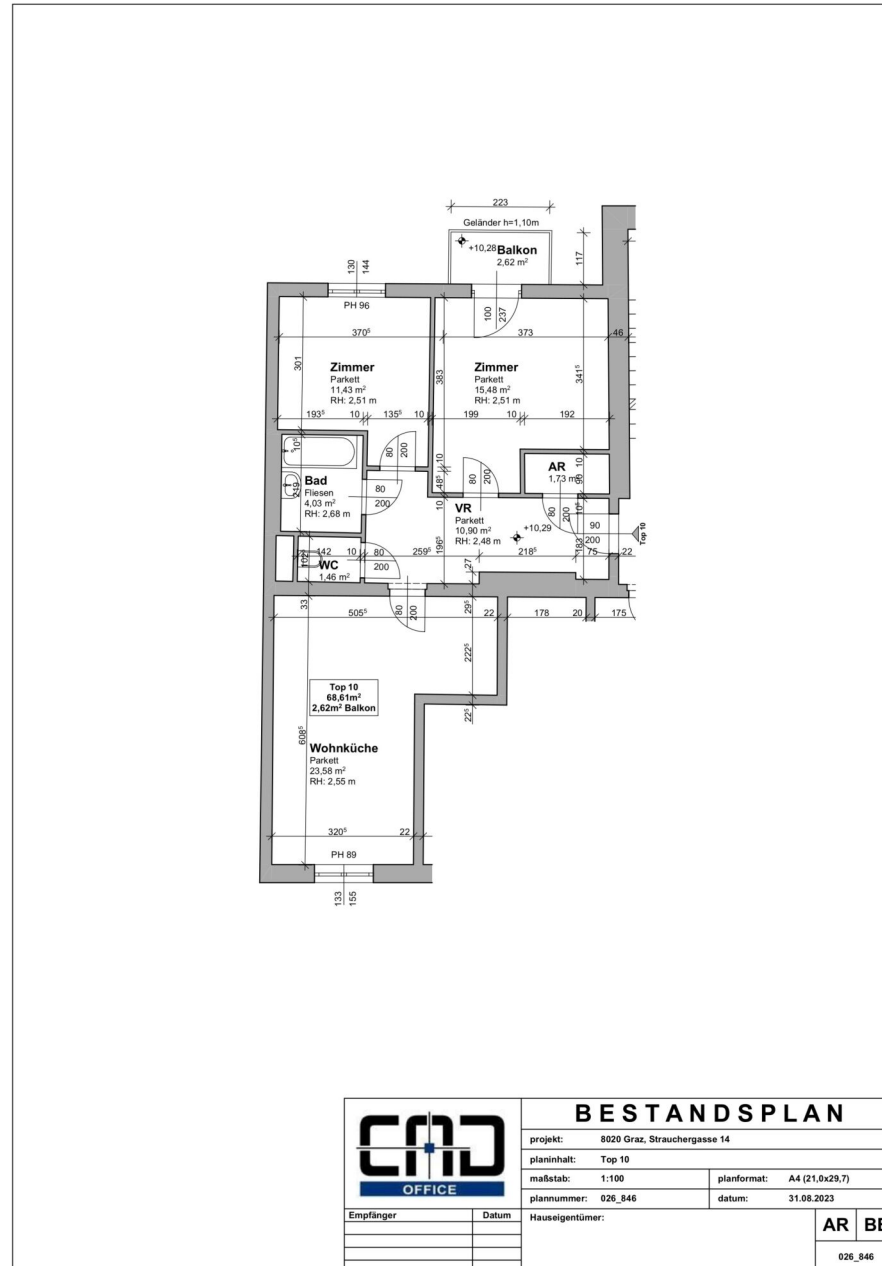
Ihre EHL Planmappe

Strauchergasse 14, 8020 Graz

Wir leben
Immobilien.

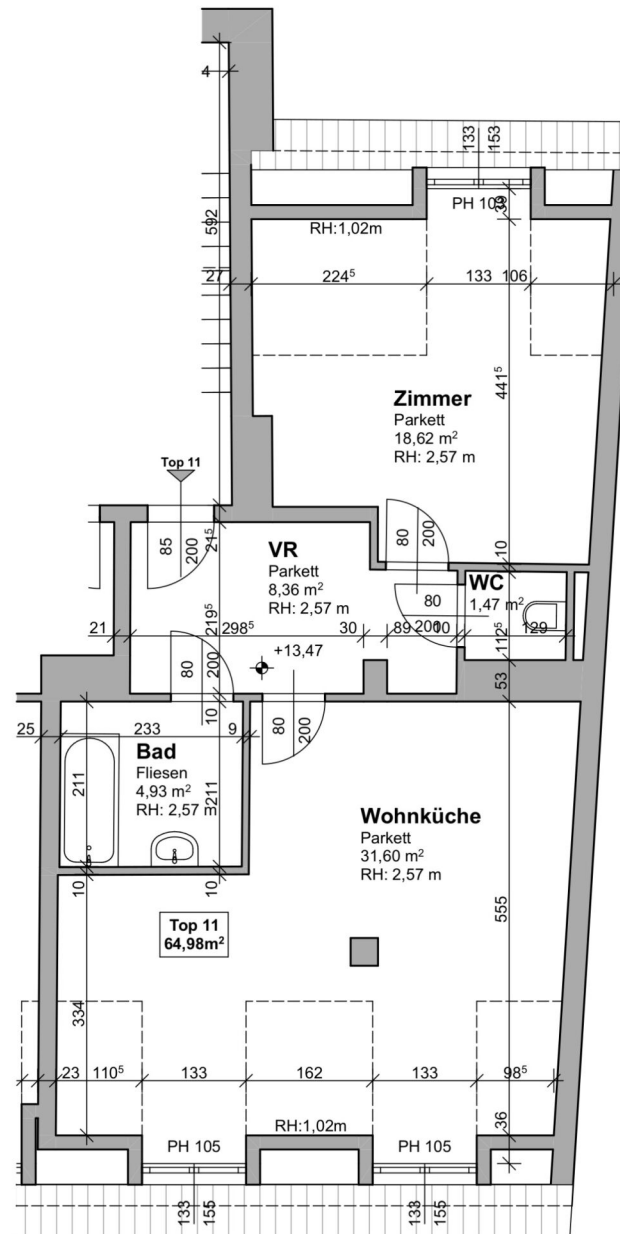


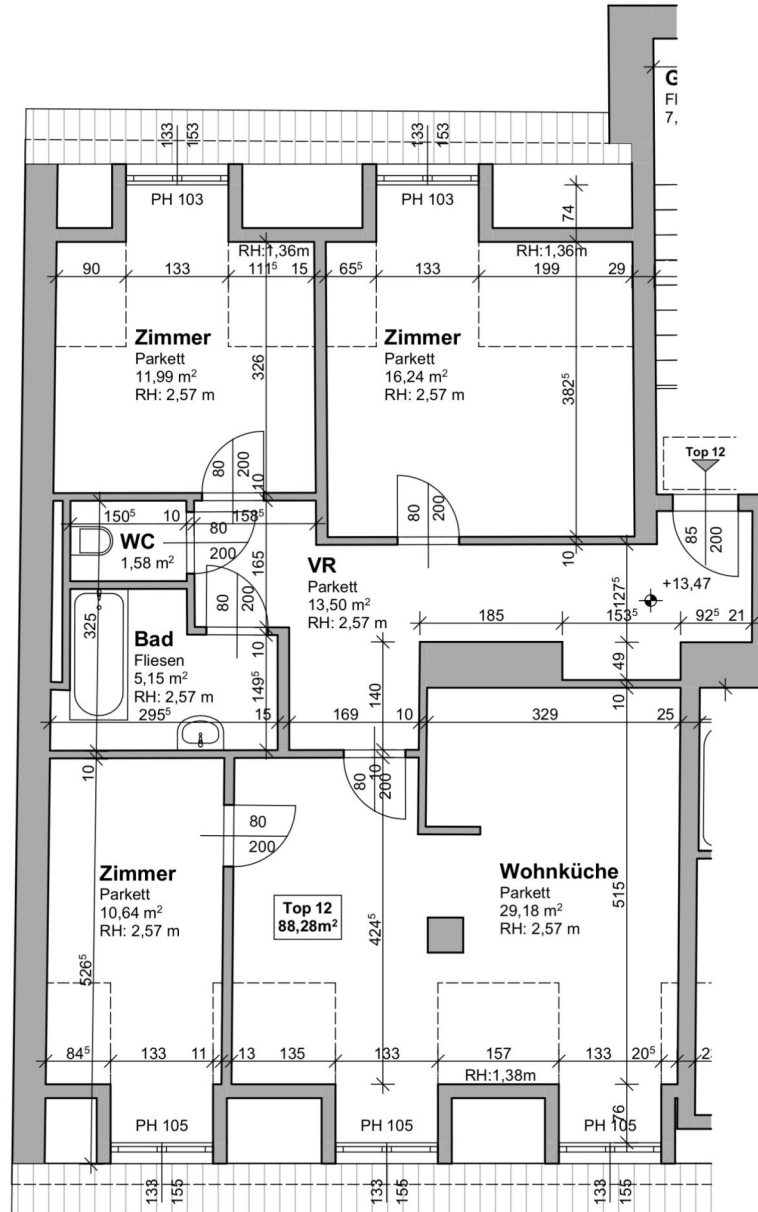




| | | |
|---------------------|---------------------------------------|----------------------------|
| | BESTANDSPLAN | |
| | projekt: 8020 Graz, Strauchergasse 14 | |
| | planinhalt: Top 10 | |
| | maßstab: 1:100 | planformat: A4 (21,0x29,7) |
| plannummer: 026_846 | | datum: 31.08.2023 |
| Empfänger | | Hauseigentümer: |
| Datum | | AR BE |
| | | 026_846 |

3 ZIMMER 68,61 m² WOHNFLÄCHE





Unser Blick ist immer nach vorne gerichtet:

Die EHL-Immobiliengruppe lebt ihre Unternehmenswerte.
Täglich. Kompetent. Engagiert. Leidenschaftlich.
In allen Dienstleistungsbereichen.

| | | |
|------------------|----------------------|------------------------|
| Vermittlung | Wohnimmobilien | Anlageobjekte |
| Bewertung | Vorsorgewohnungen | Zinshäuser |
| Investment | Büroimmobilien | Betriebsliegenschaften |
| Asset Management | Einzelhandelsobjekte | Grundstücke |
| Market Research | Logistikimmobilien | Hotels |

EHL Wohnen GmbH

Prinz-Eugen-Straße 8-10, 1040 Wien | T +43 1 512 76 90 | wohnung@ehl.at | wohnung.at



An alliance member of
 **BNP PARIBAS**
REAL ESTATE

Wir leben
Immobilien.

