

Ihre EHL Planmappe

Hauptstraße 139, 2391 Kaltenleutgeben

Wir leben
Immobilien.



2391 KALTENLEUTGEBEN
Hauptstraße 139

STIEGE A
TOP A.1
EG

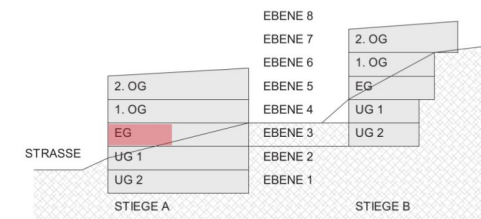
STIEGE A | TOP A.1 | EG

TOPOGRAFIE **TOP A.1**

VORRAUM	4,79 m ²
WOHNZIMMER	21,12 m ²
ZIMMER	11,79 m ²
SCHRANKRAUM	3,97 m ²
KÜCHE	5,50 m ²
BAD/WC	5,36 m ²
ABSTELLRAUM	2,19 m ²

WOHNNUTZFLÄCHE **54,72 m²**

EINLAGERUNGSRAUM	4,12 m ²
BALKON	4,69 m ²



GRUNDRISS_m 1:100

Stand 27.06.2022

ACHTUNG Durch kopieren des Planes können sich Maßstab und Proportionen verändern. Änderungen vorbehalten. Die im Plan eingezeichneten Möbel dienen nur zur Illustration. Quadratmeterangaben können sich aufgrund technischer Erfordernisse noch verändern. Grundlage für die Kubatur sind die derzeitigen Bebauungsbestimmungen.

2 ZIMMER **54,72 m² WOHNFLÄCHE**

ANLEGER: € 227.314,81

2391 KALTENLEUTGEBEN
Hauptstraße 139

**STIEGE A
TOP A.2
EG**

STIEGE A | TOP A.2 | EG

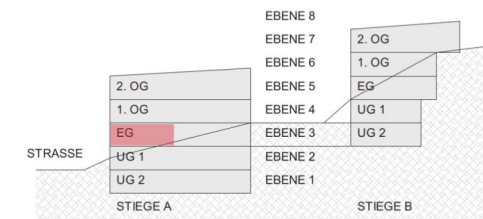
TOPOGRAFIE

TOP A.2

VORRAUM	3,98 m ²
FLUR	4,98 m ²
WOHNZIMMER	21,47 m ²
KÜCHE	8,23 m ²
ZIMMER1	11,89 m ²
ZIMMER2	12,04 m ²
BAD	6,51 m ²
WC	1,92 m ²
ABSTELLRAUM	2,03 m ²

WOHNNUTZFLÄCHE 73,05 m²

EINLAGERUNGSRaum	4,24 m ²
BALKON	4,84 m ²



GRUNDRISS_m 1:100

Stand 27.06.2022

ACHTUNG Durch kopieren des Planes können sich Maßstab und Proportionen verändern. Änderungen vorbehalten. Die im Plan eingezeichneten Möbel dienen nur zur Illustration. Quadratmeterangaben können sich aufgrund technischer Erfordernisse noch verändern. Grundlage für die Kubatur sind die derzeitigen Bebauungsbestimmungen.

3 ZIMMER 73,05 m² WOHNFLÄCHE

ANLEGER: € 313.888,89

2391 KALTENLEUTGEBEN
Hauptstraße 139

**STIEGE A
TOP A.3
EG**

STIEGE A | TOP A.3 | EG

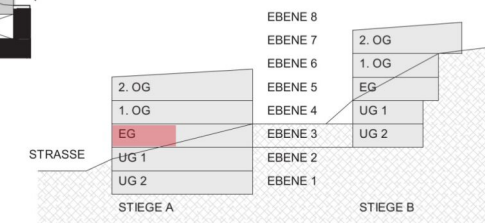
TOPOGRAFIE

TOP A.3

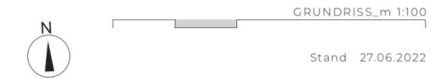
VORRAUM	4,96 m ²
FLUR	6,21 m ²
WOHNZIMMER	21,37 m ²
KÜCHE	9,57 m ²
ZIMMER1	11,60 m ²
ZIMMER2	13,21 m ²
SCHRANKRAUM	5,88 m ²
BAD1	5,08 m ²
BAD2	3,41 m ²
WC	1,85 m ²
ABSTELLRAUM	5,52 m ²

WOHNNUTZFLÄCHE 88,66 m²

EINLAGERUNGSRAUM	7,42 m ²
BALKON	4,83 m ²



ACHTUNG Durch kopieren des Planes können sich Maßstab und Proportionen verändern. Änderungen vorbehalten. Die im Plan eingezeichneten Möbel dienen nur zur Illustration. Quadratmeterangaben können sich aufgrund technischer Erfordernisse noch verändern. Grundlage für die Kubatur sind die derzeitigen Bebauungsbestimmungen.



3 ZIMMER 88,66 m² WOHNFLÄCHE

ANLEGER: € 374.074,07

2391 KALTENLEUTGEBEN
Hauptstraße 139

**STIEGE A
TOP A.4
EG**

STIEGE A | TOP A.4 | EG

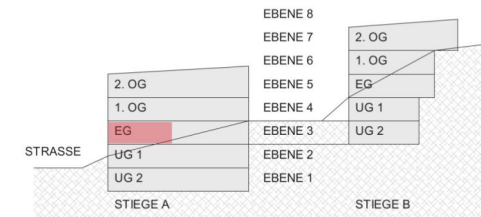
TOPOGRAFIE

VORRAUM	4,67 m ²
WOHNZIMMER	20,66 m ²
KÜCHE	5,70 m ²
ZIMMER	11,85 m ²
BAD/WC	5,12 m ²
ABSTELLRAUM	3,13 m ²

TOP A.4

WOHNNUTZFLÄCHE 51,13 m²

EINLAGERUNGSRAUM	3,70 m ²
BALKON	5,49 m ²



GRUNDRISS_m 1:100

Stand 27.06.2022

ACHTUNG Durch kopieren des Planes können sich Maßstab und Proportionen verändern. Änderungen vorbehalten. Die im Plan eingezeichneten Möbel dienen nur zur Illustration. Quadratmeterangaben können sich aufgrund technischer Erfordernisse noch verändern. Grundlage für die Kubatur sind die derzeitigen Bebauungsbestimmungen.

2 ZIMMER 51,13 m² WOHNFLÄCHE

ANLEGER: € 219.907,41

2391 KALTENLEUTGEBEN
Hauptstraße 139

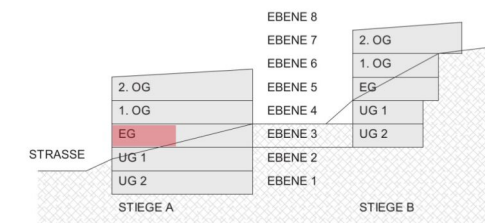
**STIEGE A
TOP A.5
EG**

STIEGE A | TOP A.5 | EG

TOPOGRAFIE	TOP A.5
VORRAUM	4,67 m ²
WOHNZIMMER	20,47 m ²
KÜCHE	5,44 m ²
ZIMMER	12,06 m ²
BAD/WC	5,21 m ²
ABSTELLRAUM	3,19 m ²
WOHNNUTZFLÄCHE	51,04 m²
EINLAGERUNGSRaum	3,70 m ²
BALKON	5,49 m ²



ACHTUNG Durch kopieren des Planes können sich Maßstab und Proportionen verändern. Änderungen vorbehalten. Die im Plan eingezeichneten Möbel dienen nur zur Illustration. Quadratmeterangaben können sich aufgrund technischer Erfordernisse noch verändern. Grundlage für die Kubatur sind die derzeitigen Bebauungsbestimmungen.



GRUNDRISS_m 1:100

Stand 27.06.2022

2 ZIMMER 51,04 m² WOHNFLÄCHE

ANLEGER: € 219.907,41

2391 KALTENLEUTGEBEN
Hauptstraße 139

STIEGE A
TOP A.7
EG

STIEGE A | TOP A.7 | EG

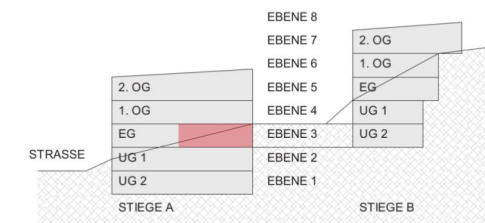
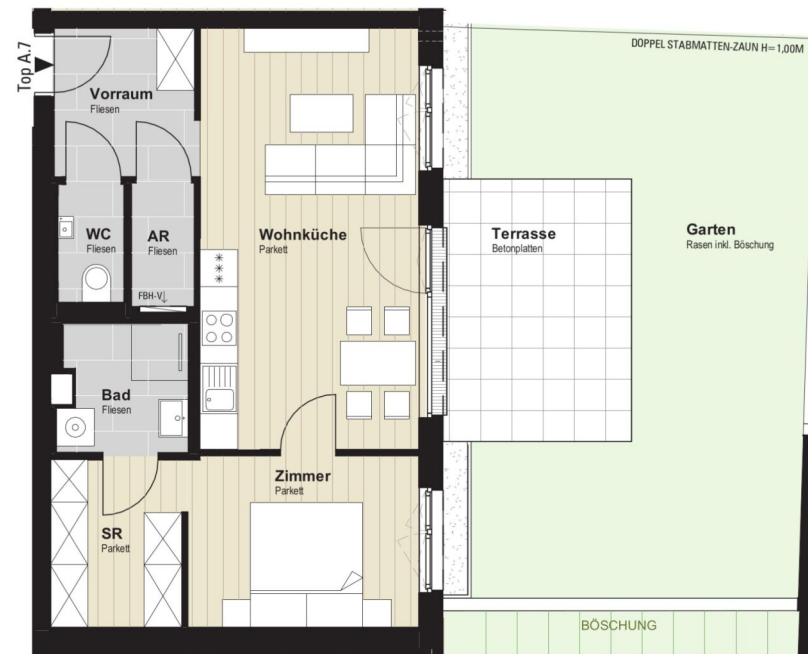
TOPOGRAFIE

TOP A.7

VORRAUM	5,43 m ²
WOHNKÜCHE	23,63 m ²
ZIMMER	10,16 m ²
SCHRANKRAUM	5,70 m ²
BAD	4,04 m ²
WC	1,97 m ²
ABSTELLRAUM	1,97 m ²

WOHNNUTZFLÄCHE 52,90 m²

EINLAGERUNGSRAUM	4,92 m ²
TERRASSE	12,66 m ²
GARTEN	41,05 m ²
BÖSCHUNG	4,53 m ²



GRUNDRISS_m 1:100

Stand 27.06.2022

ACHTUNG Durch kopieren des Planes können sich Maßstab und Proportionen verändern. Änderungen vorbehalten. Die im Plan eingezeichneten Möbel dienen nur zur Illustration. Quadratmeterangaben können sich aufgrund technischer Erfordernisse noch verändern. Grundlage für die Kubatur sind die derzeitigen Bebauungsbestimmungen.

2 ZIMMER 52,9 m² WOHNFLÄCHE

ANLEGER: € 237.500,00

2391 KALTENLEUTGEBEN
Hauptstraße 139

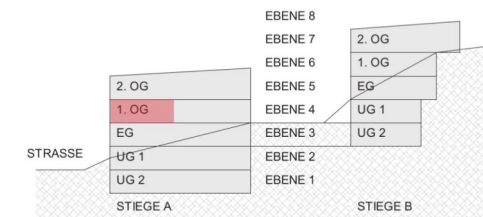
**STIEGE A
TOP A.9
1.OG**

STIEGE A | TOP A.9 | 1.OG

TOPOGRAFIE	TOP A.9
VORRAUM	4,10 m ²
FLUR	5,04 m ²
WOHNZIMMER	21,47 m ²
KÜCHE	8,19 m ²
ZIMMER1	12,09 m ²
ZIMMER2	12,25 m ²
BAD	6,59 m ²
WC	1,92 m ²
ABSTELLRAUM	2,09 m ²
WOHNNUTZFLÄCHE	73,74 m²
EINLAGERUNGSRAUM	4,02 m ²
BALKON	4,83 m ²



ACHTUNG Durch kopieren des Planes können sich Maßstab und Proportionen verändern. Änderungen vorbehalten. Die im Plan eingezeichneten Möbel dienen nur zur Illustration. Quadratmeterangaben können sich aufgrund technischer Erfordernisse noch verändern. Grundlage für die Kubatur sind die derzeitigen Bebauungsbestimmungen.



GRUNDRISS_m 1:100

Stand 27.06.2022

2391 KALTENLEUTGEBEN
Hauptstraße 139

**STIEGE A
TOP A.16
1.OG**

STIEGE A | TOP A.16 | 1.OG

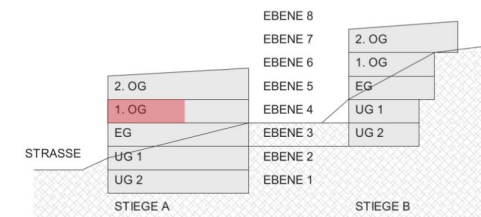
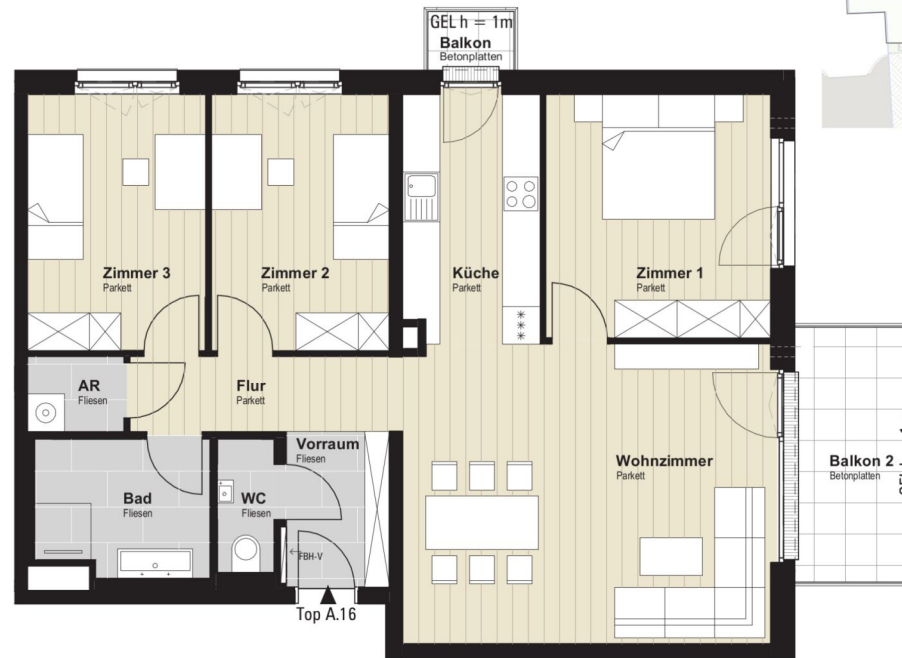
TOPOGRAFIE

TOP A.16

VORRAUM	4,10 m ²
FLUR	5,22 m ²
WOHNZIMMER	28,24 m ²
KÜCHE	8,65 m ²
ZIMMER 1	14,04 m ²
ZIMMER 2	11,69 m ²
ZIMMER 3	11,69 m ²
BAD	5,93 m ²
ABSTELLRAUM	1,86 m ²
WC	1,92 m ²

WOHNNUTZFLÄCHE 93,34 m²

EINLAGERUNGSRAUM	5,18 m ²
BALKON 1	1,38 m ²
BALKON 2	8,12 m ²



GRUNDRISS_m 1:100

Stand 27.06.2022

ACHTUNG Durch kopieren des Planes können sich Maßstab und Proportionen verändern. Änderungen vorbehalten. Die im Plan eingezeichneten Möbel dienen nur zur Illustration. Quadratmeterangaben können sich aufgrund technischer Erfordernisse noch verändern. Grundlage für die Kubatur sind die derzeitigen Bebauungsbestimmungen.

4 ZIMMER 93,34 m² WOHNFLÄCHE

ANLEGER: € 449.074,07

2391 KALTENLEUTGEBEN
Hauptstraße 139

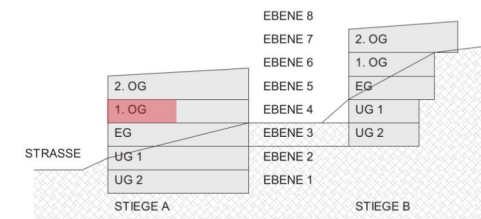
**STIEGE A
TOP A.17
1.OG**

STIEGE A | TOP A.17 | 1.OG

TOPOGRAFIE	TOP A.17
VORRAUM	4,67 m ²
WOHNZIMMER	20,60 m ²
KÜCHE	5,47 m ²
ZIMMER	12,06 m ²
BAD /WC	5,20 m ²
ABSTELLRAUM	3,19 m ²
WOHNNUTZFLÄCHE	51,19 m²
EINLAGERUNGSRaum	4,76 m ²
BALKON	5,49 m ²



ACHTUNG Durch kopieren des Planes können sich Maßstab und Proportionen verändern. Änderungen vorbehalten. Die im Plan eingezeichneten Möbel dienen nur zur Illustration. Quadratmeterangaben können sich aufgrund technischer Erfordernisse noch verändern. Grundlage für die Kubatur sind die derzeitigen Bebauungsbestimmungen.



GRUNDRISS_m 1:100

Stand 27.06.2022

2 ZIMMER 51,19 m² WOHNFLÄCHE

ANLEGER: € 233.796,30

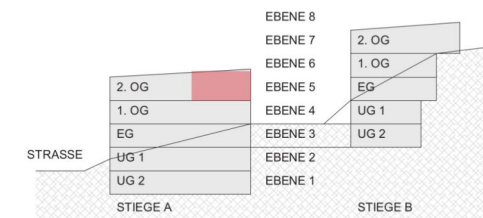
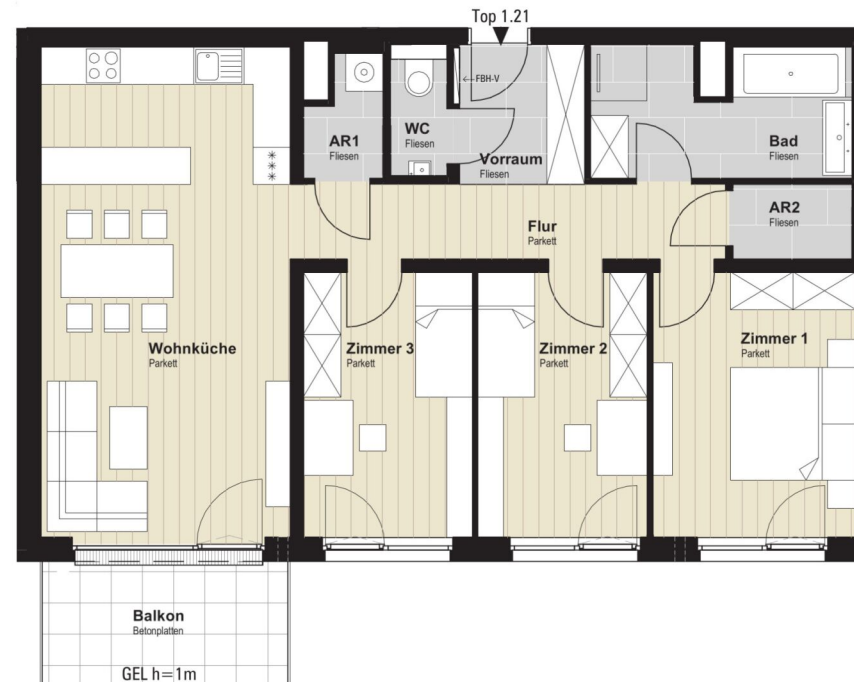
STIEGE A | TOP A.21 | 2.OG

TOPOGRAFIE

TOPOGRAFIE	TOP A.21
VORRAUM	4,48 m ²
FLUR	8,34 m ²
WOHNKÜCHE	31,40 m ²
ZIMMER 1	13,76 m ²
ZIMMER 2	11,48 m ²
ZIMMER 3	11,47 m ²
BAD	8,27 m ²
WC	1,67 m ²
ABSTELLRAUM1	2,12 m ²
ABSTELLRAUM2	2,28 m ²

WOHNNUTZFLÄCHE 95,27 m²

EINLAGERUNGSRAUM	4,58 m ²
BALKON	7,72 m ²



GRUNDRISS_m 1:100

Stand 27.06.2022

ACHTUNG Durch kopieren des Planes können sich Maßstab und Proportionen verändern. Änderungen vorbehalten. Die im Plan eingezeichneten Möbel dienen nur zur Illustration. Quadratmeterangaben können sich aufgrund technischer Erfordernisse noch verändern. Grundlage für die Kubatur sind die derzeitigen Bebauungsbestimmungen.

4 ZIMMER 95,27 m² WOHNFLÄCHE

ANLEGER: € 494.444,44

2391 KALTENLEUTGEBEN
Hauptstraße 139

**STIEGE A
TOP A.23
2.OG**

STIEGE A | TOP A.23 | 2.OG

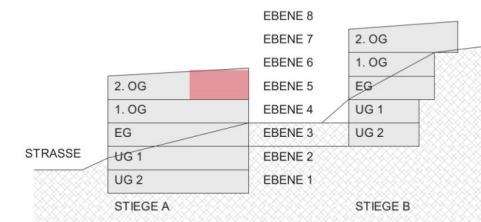
TOPOGRAFIE

VORRAUM	4,28 m ²
FLUR	2,94 m ²
WOHNKÜCHE	25,94 m ²
ZIMMER	13,98 m ²
BAD	5,98 m ²
WC	1,73 m ²
ABSTELLRAUM	2,01 m ²

TOP A.23

WOHNNUTZFLÄCHE 56,86 m²

EINLAGERUNGSRAUM	4,85 m ²
BALKON	7,72 m ²



GRUNDRISS_m 1:100

Stand 27.06.2022

ACHTUNG Durch kopieren des Planes können sich Maßstab und Proportionen verändern. Änderungen vorbehalten. Die im Plan eingezeichneten Möbel dienen nur zur Illustration. Quadratmeterangaben können sich aufgrund technischer Erfordernisse noch verändern. Grundlage für die Kubatur sind die derzeitigen Bebauungsbestimmungen.

2 ZIMMER 56,86 m² WOHNFLÄCHE

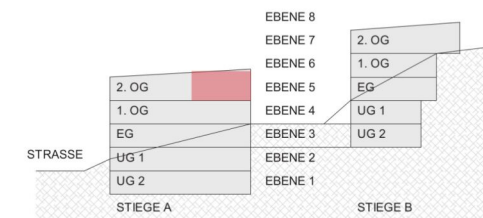
ANLEGER: € 277.314,81

2391 KALTENLEUTGEBEN
Hauptstraße 139

**STIEGE A
TOP A.25
2.OG**

STIEGE A | TOP A.25 | 2.OG

TOPOGRAFIE	TOP A.25
VORRAUM	3,87 m ²
FLUR	4,98 m ²
WOHNKÜCHE	37,91 m ²
ZIMMER	16,11 m ²
BAD	5,49 m ²
WC	1,79 m ²
ABSTELLRAUM	2,10 m ²
<hr/>	
WOHNNUTZFLÄCHE	72,25 m²
EINLAGERUNGSRAUM	4,45 m ²
TERRASSE	18,97 m ²



ACHTUNG Durch kopieren des Planes können sich Maßstab und Proportionen verändern. Änderungen vorbehalten. Die im Plan eingezeichneten Möbel dienen nur zur Illustration. Quadratmeterangaben können sich aufgrund technischer Erfordernisse noch verändern. Grundlage für die Kubatur sind die derzeitigen Bebauungsbestimmungen.



GRUNDRISS_m 1:100

Stand 27.06.2022

2 ZIMMER 72,25 m² WOHNFLÄCHE

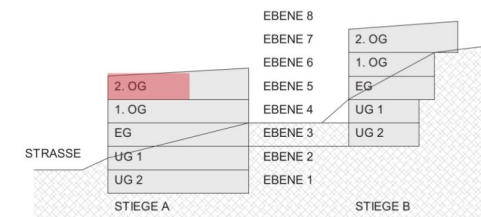
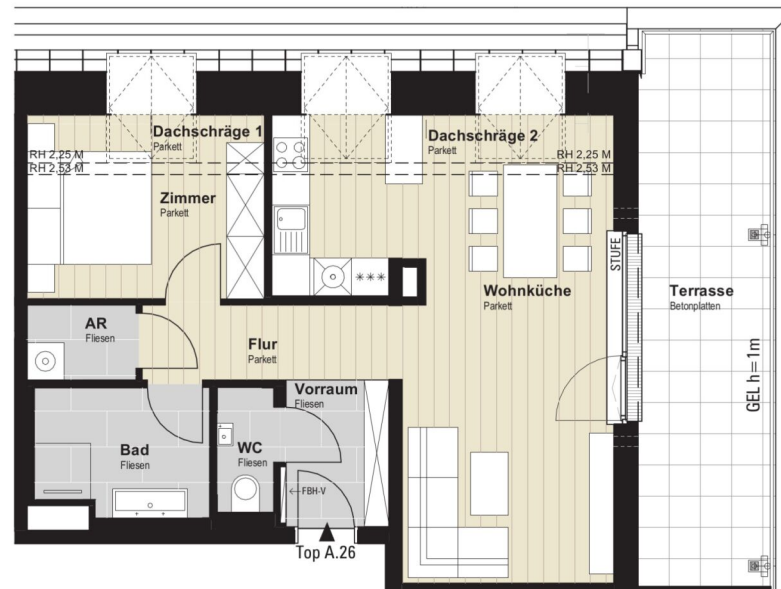
ANLEGER: € 365.740,74

2391 KALTENLEUTGEBEN
Hauptstraße 139

**STIEGE A
TOP A.26
2.OG**

STIEGE A | TOP A.26 | 2.OG

TOPOGRAFIE	TOP A.26
VORRAUM	3,87 m ²
FLUR	4,98 m ²
WOHNKÜCHE	29,94 m ²
ZIMMER	10,63 m ²
BAD	5,54 m ²
WC	1,79 m ²
ABSTELLRAUM	2,10 m ²
<hr/>	
WOHNNUTZFLÄCHE	58,85 m²
EINLAGERUNGSRAUM	5,02 m ²
TERRASSE	18,69 m ²



GRUNDRISS_m 1:100

Stand 27.06.2022

ACHTUNG Durch kopieren des Planes können sich Maßstab und Proportionen verändern. Änderungen vorbehalten. Die im Plan eingezeichneten Möbel dienen nur zur Illustration. Quadratmeterangaben können sich aufgrund technischer Erfordernisse noch verändern. Grundlage für die Kubatur sind die derzeitigen Bebauungsbestimmungen.

2 ZIMMER 58,85 m² WOHNFLÄCHE

ANLEGER: € 291.666,67

2391 KALTENLEUTGEBEN
Hauptstraße 139

**STIEGE A
TOP A.27
2.OG**

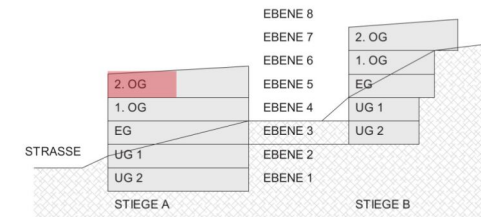
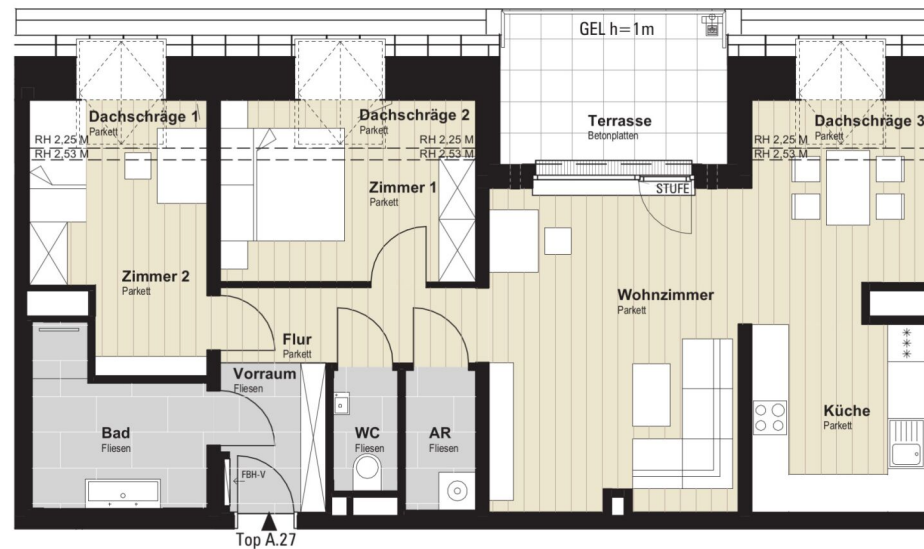
STIEGE A | TOP A.27 | 2.OG

TOPOGRAFIE

	TOP A.27
VORRAUM	3,89 m ²
FLUR	5,16 m ²
WOHNZIMMER	29,75 m ²
KÜCHE	8,37 m ²
ZIMMER 1	11,31 m ²
ZIMMER 2	10,56 m ²
BAD	6,47 m ²
WC	1,97 m ²
ABSTELLRAUM	2,51 m ²

WOHNNUTZFLÄCHE 79,99 m²

EINLAGERUNGSRAUM	4,90 m ²
TERRASSE	8,67 m ²



GRUNDRISS_m 1:100

Stand 27.06.2022

ACHTUNG Durch kopieren des Planes können sich Maßstab und Proportionen verändern. Änderungen vorbehalten. Die im Plan eingezeichneten Möbel dienen nur zur Illustration. Quadratmeterangaben können sich aufgrund technischer Erfordernisse noch verändern. Grundlage für die Kubatur sind die derzeitigen Bebauungsbestimmungen.

3 ZIMMER 79,99 m² WOHNFLÄCHE

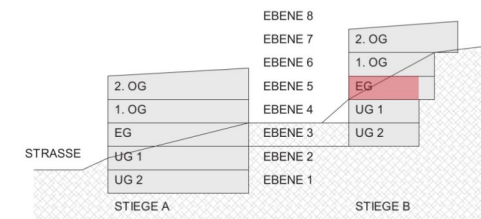
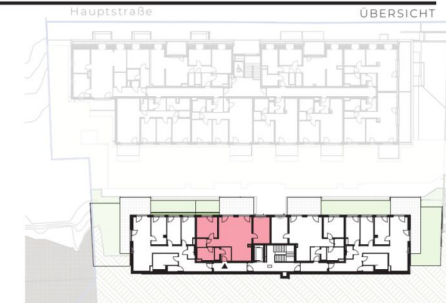
ANLEGER: € 369.907,41

2391 KALTENLEUTGEBEN
Hauptstraße 139

**STIEGE B
TOP B.1
EG**

STIEGE B | TOP B.1 | EG

TOPOGRAFIE	TOP B.01
VORRAUM	4,60 m ²
FLUR	3,17 m ²
WOHNZIMMER	31,19 m ²
KÜCHE	8,75 m ²
ZIMMER 1	13,83 m ²
ZIMMER 2	14,12 m ²
BAD	6,59 m ²
WC	1,96 m ²
ABSTELLRAUM	2,51 m ²
<hr/>	
WOHNNUTZFLÄCHE	86,72 m²
EINLAGERUNGSRAUM	4,94 m ²
TERRASSE	16,16 m ²
GARTEN	7,84 m ²



GRUNDRISS_m 1:100

Stand 27.06.2022

ACHTUNG Durch kopieren des Planes können sich Maßstab und Proportionen verändern. Änderungen vorbehalten. Die im Plan eingezeichneten Möbel dienen nur zur Illustration. Quadratmeterangaben können sich aufgrund technischer Erfordernisse noch verändern. Grundlage für die Kubatur sind die derzeitigen Bebauungsbestimmungen.

3 ZIMMER 86,72 m² WOHNFLÄCHE

ANLEGER: € 434.259,26

2391 KALTENLEUTGEBEN
Hauptstraße 139

STIEGE B
TOP B.2
EG

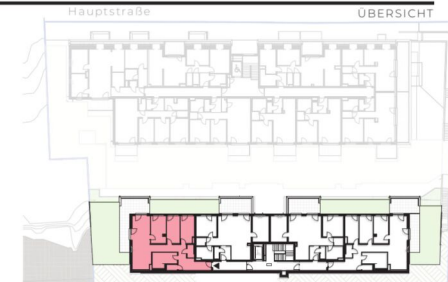
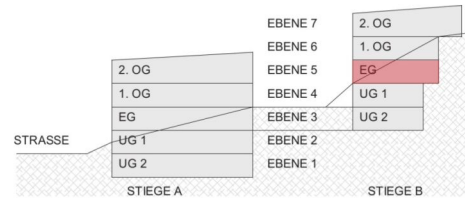
STIEGE B | TOP B.2 | EG

TOPOGRAFIE

	TOP B.02
VORRAUM	7,68 m ²
FLUR	12,75 m ²
WOHNZIMMER	23,96 m ²
KÜCHE	7,20 m ²
ZIMMER 1	13,11 m ²
ZIMMER 2	11,88 m ²
ZIMMER 3	11,77 m ²
BAD	10,86 m ²
WC	1,87 m ²
ABSTELLRAUM	2,76 m ²

WOHNNUTZFLÄCHE 103,84 m²

EINLAGERUNGSRaum	3,66 m ²
TERRASSE	27,03 m ²
GARTEN 1	14,83 m ²
GARTEN 2	27,14 m ²
BÖSCHUNG	32,94 m ²



ACHTUNG Durch kopieren des Planes können sich Maßstab und Proportionen verändern. Änderungen vorbehalten. Die im Plan eingezeichneten Möbel dienen nur zur Illustration. Quadratmeterangaben können sich aufgrund technischer Erfordernisse noch verändern. Grundlage für die Kubatur sind die derzeitigen Bebauungsbestimmungen.



GRUNDRISS_m 1:100

Stand 27.06.2022

2391 KALTENLEUTGEBEN
Hauptstraße 139

STIEGE B
TOP B.3
EG

STIEGE B | TOP B.3 | EG

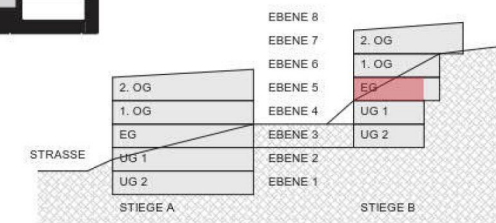
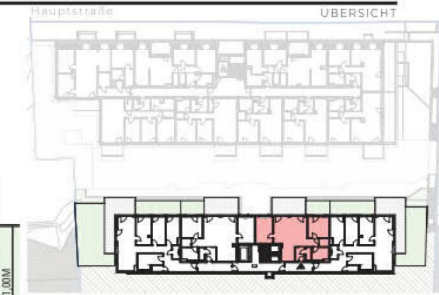
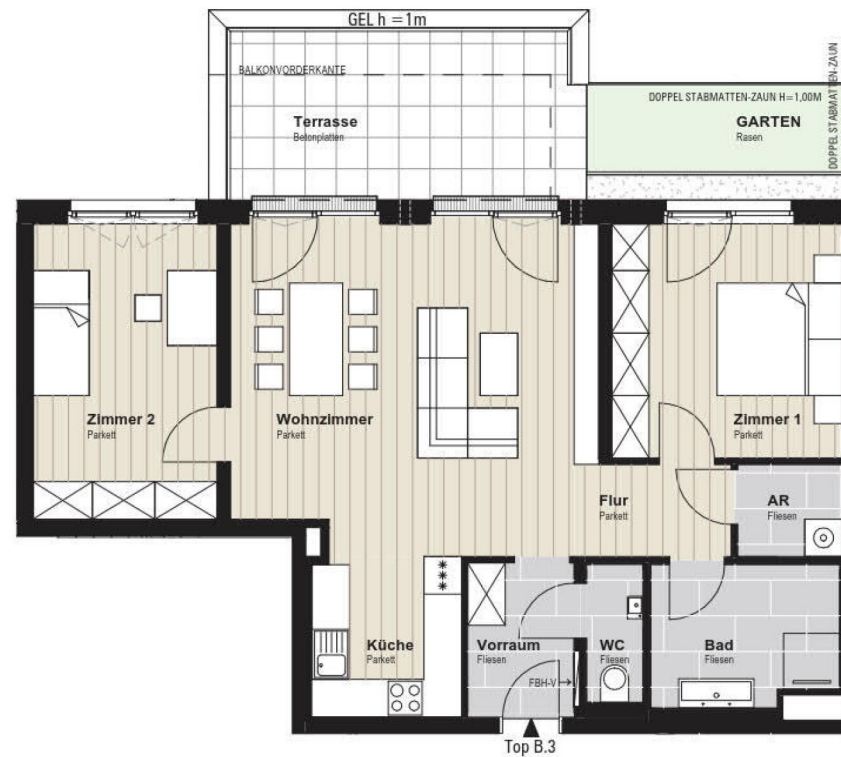
TOPOGRAFIE

VORRAUM	4,27 m ²
FLUR	3,12 m ²
WOHNZIMMER	30,47 m ²
KÜCHE	6,12 m ²
ZIMMER 1	13,83 m ²
ZIMMER 2	13,95 m ²
BAD	6,65 m ²
WC	1,98 m ²
ABSTELLRAUM	2,47 m ²

TOP B.03

WOHNNUTZFLÄCHE 82,86 m²

EINLAGERUNGSRAUM	4,89 m ²
TERRASSE	16,16 m ²
GARTEN	7,84 m ²



ACHTUNG Durch kopieren des Planes können sich Maßstab und Proportionen verändern. Änderungen vorbehalten. Die im Plan eingezeichneten Möbel dienen nur zur Illustration. Quadratmeterangaben können sich aufgrund technischer Erfordernisse noch verändern. Grundlage für die Kubatur sind die derzeitigen Bebauungsbestimmungen.



GRUNDRISS_m 1:100

Stand 27.06.2022

3 ZIMMER 82,86 m² WOHNFLÄCHE

ANLEGER: € 415.740,74

2391 KALTENLEUTGEBEN
Hauptstraße 139

STIEGE B
TOP B.8
1.OG

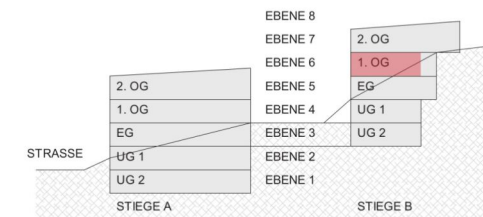
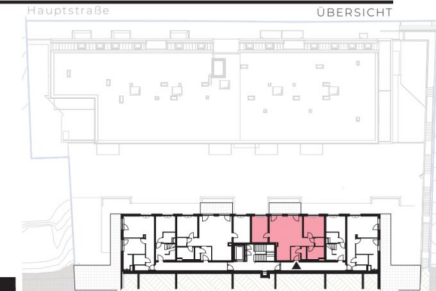
STIEGE B | TOP B.8 | 1.OG

TOPOGRAFIE

	TOP B.8
VORRAUM	4,27 m ²
FLUR	3,12 m ²
WOHNZIMMER	30,47 m ²
KÜCHE	6,11 m ²
ZIMMER 1	13,83 m ²
ZIMMER 2	13,95 m ²
BAD	6,60 m ²
WC	1,98 m ²
ABSTELLRAUM	2,47 m ²

WOHNNUTZFLÄCHE **82,80 m²**

EINLAGERUNGSRAUM	4,81 m ²
BALKON	10,96 m ²



ACHTUNG Durch kopieren des Planes können sich Maßstab und Proportionen verändern. Änderungen vorbehalten. Die im Plan eingezeichneten Möbel dienen nur zur Illustration. Quadratmeterangaben können sich aufgrund technischer Erfordernisse noch verändern. Grundlage für die Kubatur sind die derzeitigen Bebauungsbestimmungen.



GRUNDRISS_m 1:100

Stand 27.06.2022

3 ZIMMER **82,8 m² WOHNFLÄCHE**

ANLEGER: € 558.333,33

2391 KALTENLEUTGEBEN
Hauptstraße 139

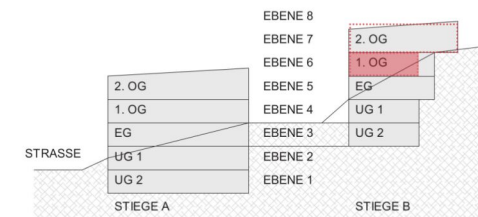
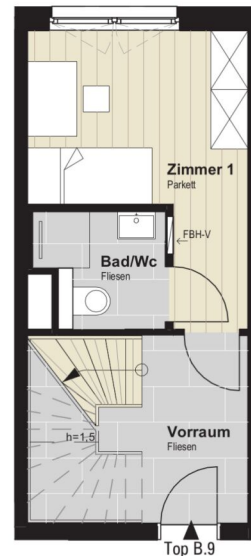
**STIEGE B
TOP B.9
1.OG**

ÜBERSICHT



STIEGE B | TOP B.9 | 1.OG

TOPOGRAFIE	TOP B.9
VORRAUM	7,94 m ²
FLUR	8,45 m ²
WOHNKÜCHE	34,02 m ²
ZIMMER 1	12,26 m ²
ZIMMER 2	14,79 m ²
ZIMMER 3	12,65 m ²
BAD	6,41 m ²
BAD/WC	3,35 m ²
WC	1,87 m ²
ABSTELLRAUM	1,71 m ²
WOHNNUTZFLÄCHE	103,45 m²
TREPPE	4,64 m ²
EINLAGERUNGSRaum	5,05 m ²
TERRASSE	48,86 m ²
GARTEN 1	37,17 m ²
BÖSCHUNG	59,61 m ²
GARTEN 2 GEBÖSCHT	121,34 m ²



GRUNDRISS_m 1:100

Stand 27.06.2022

ACHTUNG Durch kopieren des Planes können sich Maßstab und Proportionen verändern. Änderungen vorbehalten. Die im Plan eingezeichneten Möbel dienen nur zur Illustration. Quadratmeterangaben können sich aufgrund technischer Erfordernisse noch verändern. Grundlage für die Kubatur sind die derzeitigen Bebauungsbestimmungen.

4 ZIMMER 103,45 m² WOHNFLÄCHE

ANLEGER: € 595.370,37

2391 KALTENLEUTGEBEN
Hauptstraße 139

**STIEGE B
TOP B.9
2.OG**

ÜBERSICHT

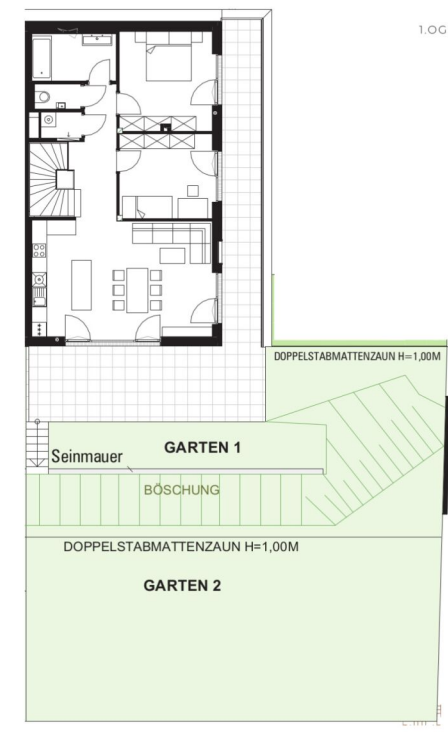
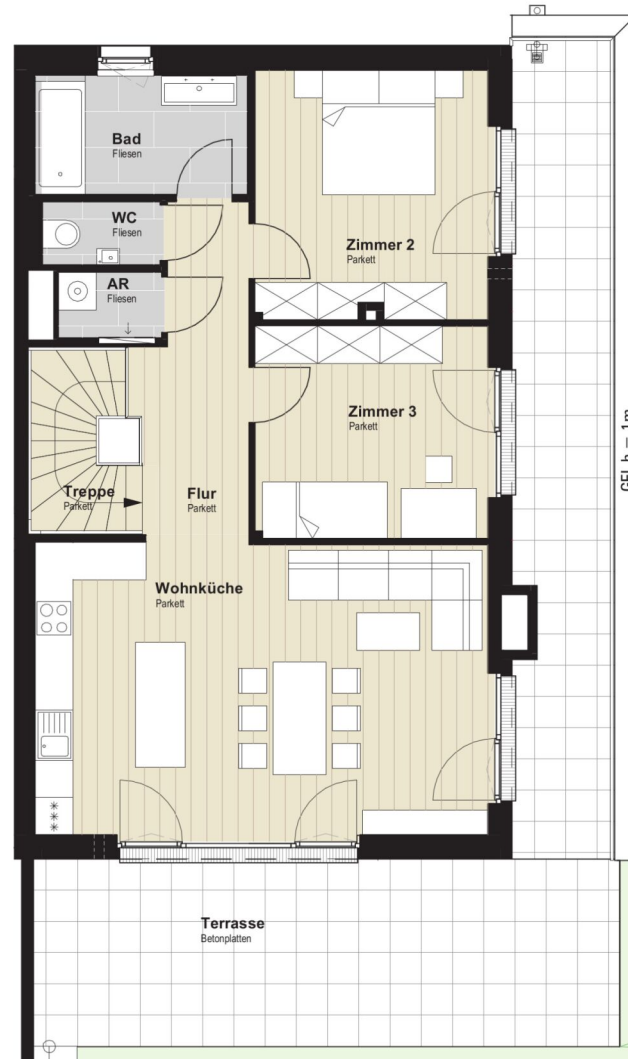
STIEGE B | TOP B.9 | 2.OG

TOPOGRAFIE

TOPOGRAFIE	TOP B.9
VORRAUM	7,94 m ²
FLUR	8,45 m ²
WOHNKÜCHE	34,02 m ²
ZIMMER 1	12,26 m ²
ZIMMER 2	14,79 m ²
ZIMMER 3	12,65 m ²
BAD	6,41 m ²
BAD/WC	3,35 m ²
WC	1,87 m ²
ABSTELLRAUM	1,71 m ²

WOHNNUTZFLÄCHE 103,45 m²

TREPPE	4,64 m ²
EINLAGERUNGSRaum	5,05 m ²
TERRASSE	48,86 m ²
GARTEN 1	37,17 m ²
BÖSCHUNG	59,61 m ²
GARTEN 2 GEBÖSCHT	121,34 m ²



ACHTUNG Durch kopieren des Planes können sich Maßstab und Proportionen verändern. Änderungen vorbehalten. Die im Plan eingezeichneten Möbel dienen nur zur Illustration. Quadratmeterangaben können sich aufgrund technischer Erfordernisse noch verändern. Grundlage für die Kubatur sind die derzeitigen Bebauungsbestimmungen.



GRUNDRISS_m 1:100

Stand 27.06.2022

Unser Blick ist immer nach vorne gerichtet:

Die EHL-Immobiliengruppe lebt ihre Unternehmenswerte.
Täglich. Kompetent. Engagiert. Leidenschaftlich.
In allen Dienstleistungsbereichen.

Vermittlung	Wohnimmobilien	Anlageobjekte
Bewertung	Vorsorgewohnungen	Zinshäuser
Investment	Büroimmobilien	Betriebsliegenschaften
Asset Management	Einzelhandelsobjekte	Grundstücke
Market Research	Logistikimmobilien	Hotels

EHL Wohnen GmbH

Rathausstraße 1 | A-1010 Wien | T +43 1 512 76 90 | wohnung@ehl.at | wohnung.at



An alliance member of
 **BNP PARIBAS**
REAL ESTATE

Wir leben
Immobilien.

