

# WOHNUNGSEIGENTUM

## 1230 Wien, Perfektastraße 13

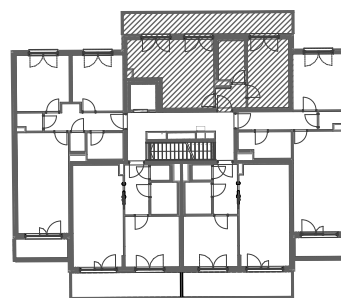
4. Stock, Stiege 1

**TOP P 1.21**

Wohnnutzfläche: 41,15 m<sup>2</sup>

Balkon: 15,55 m<sup>2</sup>

Einlagerungsraum P 1.21 1,03 m<sup>2</sup>



ÜBERSICHT 4. STOCK

