



# Ihre EHL Planmappe

Schanzstraße 44, 1150 Wien

Wir leben  
Immobilien.





**Wohnung Tür 21**  
 2. Obergeschoss  
 Ibsenstraße 4  
 Stiege 2  
 3-Zimmer -Wohnung

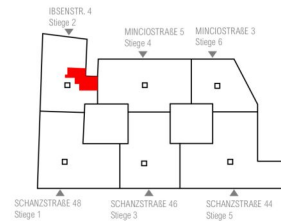
**Summe Wohnung Tür 21 OG 2 91,50 m<sup>2</sup>**

Kochen/Wohnen	35,26 m <sup>2</sup>
Vorraum	9,35 m <sup>2</sup>
Schlafen	14,05 m <sup>2</sup>
Zimmer	13,57 m <sup>2</sup>
Bad 1	4,12 m <sup>2</sup>
Bad 2	1,65 m <sup>2</sup>
Loggia	13,50 m <sup>2</sup>

Kellerabteil: 33 UG 1

**Anschlüsse:**

- TV = Fernsehen und Multimedia
- WM = Waschmaschine



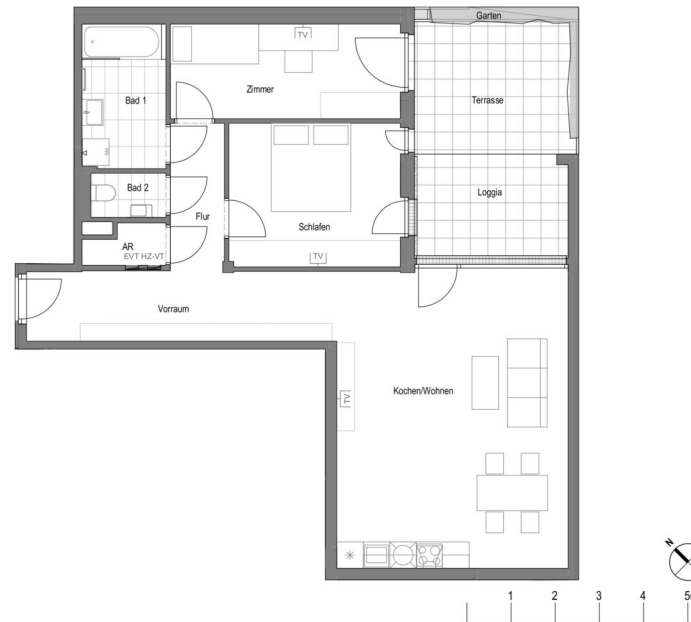
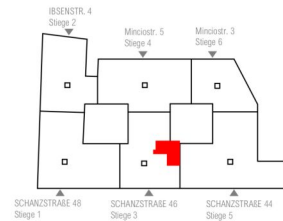
**Wohnung Tür 2**  
 Erdgeschoss  
 Schanzstraße 46  
 Stiege 3  
 3-Zimmer -Wohnung

**Summe Wohnung Tür 2 EG 92,35 m<sup>2</sup>**

Kochen/Wohnen	35,46 m <sup>2</sup>
Vorraum	11,12 m <sup>2</sup>
Flur	3,87 m <sup>2</sup>
Schlafen	12,78 m <sup>2</sup>
Zimmer	11,36 m <sup>2</sup>
Bad 1	6,06 m <sup>2</sup>
Bad 2	1,66 m <sup>2</sup>
AR	1,52 m <sup>2</sup>
Loggia	8,52 m <sup>2</sup>
Terrasse	11,34 m <sup>2</sup>

Kellerabteil: 11 UG2  
 Garten 1,05 m<sup>2</sup>

Anschlüsse:  
 TV = Fernsehen und Multimedia  
 WM = Waschmaschine



**Wohnung Tür 3**  
 Erdgeschoss  
 Schanzstraße 46  
 Stiege 3  
 3-Zimmer -Wohnung

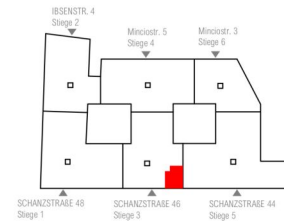
**Summe Wohnung Tür 3 EG 86,20 m<sup>2</sup>**

Kochen/Wohnen	31,93 m <sup>2</sup>
Vorraum	5,45 m <sup>2</sup>
Flur	5,09 m <sup>2</sup>
Schlafen	13,74 m <sup>2</sup>
Zimmer	12,70 m <sup>2</sup>
Bad 1	5,48 m <sup>2</sup>
Bad 2	3,78 m <sup>2</sup>
AR	2,17 m <sup>2</sup>
Loggia	5,86 m <sup>2</sup>

Kellerabteil: 07 UG1

Anschlüsse:

- TV = Fernsehen und Multimedia
- WM = Waschmaschine



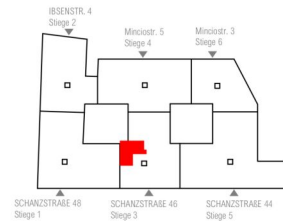
**Wohnung Tür 5**  
 Erdgeschoss  
 Schanzstraße 46  
 Stiege 3  
 3-Zimmer -Wohnung

**Summe Wohnung Tür 5 EG 92,78 m<sup>2</sup>**

Kochen/Wohnen	35,61 m <sup>2</sup>
Vorraum	11,10 m <sup>2</sup>
Flur	4,13 m <sup>2</sup>
Schlafen	12,82 m <sup>2</sup>
Zimmer	11,21 m <sup>2</sup>
Bad 1	6,09 m <sup>2</sup>
Bad 2	1,70 m <sup>2</sup>
AR	1,51 m <sup>2</sup>
Loggia	8,61 m <sup>2</sup>
Terrasse	10,95 m <sup>2</sup>

Kellerabteil: 21 UG2	
Garten	2,06 m <sup>2</sup>

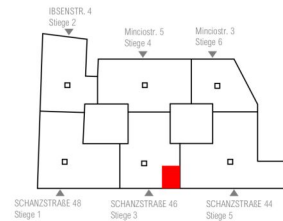
Anschlüsse:  
 TV = Fernsehen und Multimedia  
 WM = Waschmaschine



**Wohnung Tür 50**  
 2. Dachgeschoss  
 Schanzstraße 46  
 Stiege 3  
 3-Zimmer -Wohnung

**Summe Wohnung Tür 50 DG 2 80,45 m<sup>2</sup>**

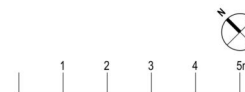
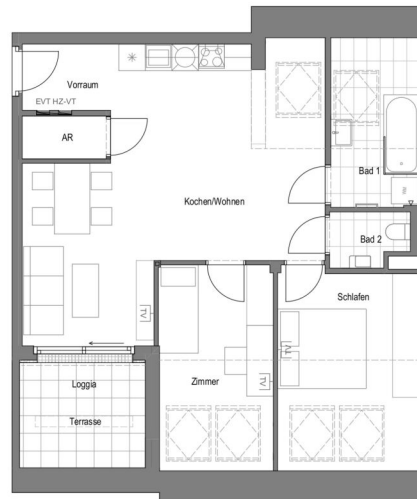
Kochen/Wohnen	33,04m <sup>2</sup>
Vorraum	4,03 m <sup>2</sup>
Schlafen	14,28 m <sup>2</sup>
Zimmer	11,91 m <sup>2</sup>
Bad 1	7,57 m <sup>2</sup>
Bad 2	2,06 m <sup>2</sup>
AR	1,86 m <sup>2</sup>
Loggia	5,70 m <sup>2</sup>
Terrasse	1,73 m <sup>2</sup>



Kellerabteil: 34 UG2

**Anschlüsse:**

- TV = Fernsehen und Multimedia
- WM = Waschmaschine



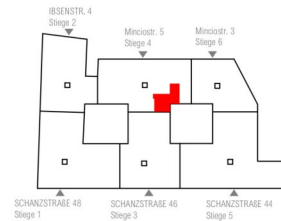
**Wohnung Tür 19**  
 1. Dachgeschoss  
 Minciostraße 5  
 Stiege 4  
 3-Zimmer -Wohnung

**Summe Wohnung Tür 19 DG 1 94,10 m<sup>2</sup>**

Kochen/Wohnen	37,00 m <sup>2</sup>
Flur	11,19 m <sup>2</sup>
Schlafen	14,47 m <sup>2</sup>
Zimmer	12,78 m <sup>2</sup>
Bad 1	6,80 m <sup>2</sup>
Bad 2	1,73 m <sup>2</sup>
AR	2,13 m <sup>2</sup>
Loggia	8,00 m <sup>2</sup>

Kellerabteil: 19 UG 1

Anschlüsse:  
 TV = Fernsehen und Multimedia  
 WM = Waschmaschine



**Wohnung Tür 29**  
 2. Dachgeschoss  
 Minciostraße 5  
 Stiege 4  
 3-Zimmer -Wohnung

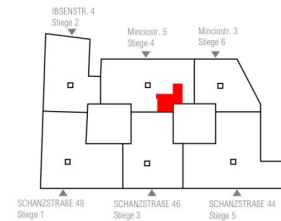
**Summe Wohnung Tür 29 DG 2 83,12 m<sup>2</sup>**

Kochen/Wohnen	32,23 m <sup>2</sup>
Flur	11,18 m <sup>2</sup>
Schlafen	14,68 m <sup>2</sup>
Zimmer	12,92m <sup>2</sup>
Bad 1	6,74 m <sup>2</sup>
Bad 2	1,69 m <sup>2</sup>
AR	2,15 m <sup>2</sup>
Loggia	1,53 m <sup>2</sup>
Terrasse	7,75 m <sup>2</sup>

Kellerabteil: 06 UG 1

**Anschlüsse:**

- TV = Fernsehen und Multimedia
- WM = Waschmaschine





**Wohnung Tür 7**  
 Erdgeschoss  
 Schanzstraße 44  
 Stiege 5  
 2-Zimmer -Wohnung

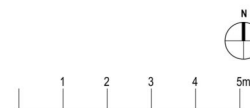
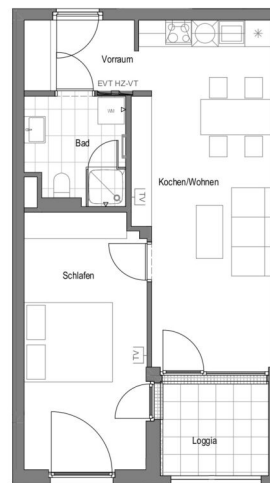
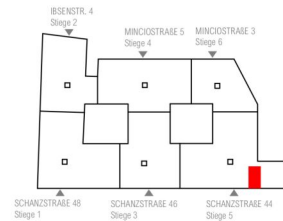
**Summe Wohnung Tür 7 EG 54,26 m<sup>2</sup>**

Kochen/Wohnen	23,58 m <sup>2</sup>
Vorraum	4,08 m <sup>2</sup>
Schlafen	16,12 m <sup>2</sup>
Bad	5,18 m <sup>2</sup>
Loggia	5,30 m <sup>2</sup>

Kellerabteil: 83 UG 2

**Anschlüsse:**

- TV = Fernsehen und Multimedia
- WM = Waschmaschine



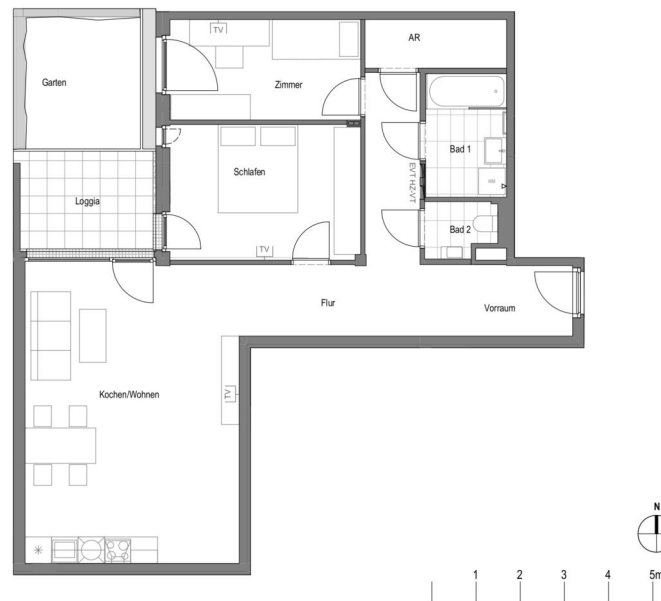
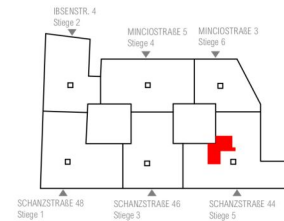
**Wohnung Tür 12**  
 Erdgeschoss  
 Schanzstraße 44  
 Stiege 5  
 3-Zimmer -Wohnung

**Summe Wohnung Tür 12 EG 91,56 m<sup>2</sup>**

Kochen/Wohnen	32,89 m <sup>2</sup>
Vorraum	5,55 m <sup>2</sup>
Flur	11,96 m <sup>2</sup>
Schlafen	13,46 m <sup>2</sup>
Zimmer	9,99 m <sup>2</sup>
Bad 1	4,96 m <sup>2</sup>
Bad 2	1,86 m <sup>2</sup>
AR	3,51 m <sup>2</sup>
Loggia	7,38 m <sup>2</sup>

Kellerabteil: 32 UG 2  
 Garten 10,00 m<sup>2</sup>

Anschlüsse:  
 TV = Fernsehen und Multimedia  
 WM = Waschmaschine



Unser Blick ist immer nach vorne gerichtet:

Die EHL-Immobiliengruppe lebt ihre Unternehmenswerte.  
Täglich. Kompetent. Engagiert. Leidenschaftlich.  
In allen Dienstleistungsbereichen.

Vermittlung	Wohnimmobilien	Anlageobjekte
Bewertung	Vorsorgewohnungen	Zinshäuser
Investment	Büroimmobilien	Betriebsliegenschaften
Asset Management	Einzelhandelsobjekte	Grundstücke
Market Research	Logistikimmobilien	Hotels

EHL Wohnen GmbH

Prinz-Eugen-Straße 8-10, 1040 Wien | T +43 1 512 76 90 | [wohnung@ehl.at](mailto:wohnung@ehl.at) | [wohnung.at](http://wohnung.at)



An alliance member of  
 **BNP PARIBAS**  
**REAL ESTATE**

Wir leben  
Immobilien.

