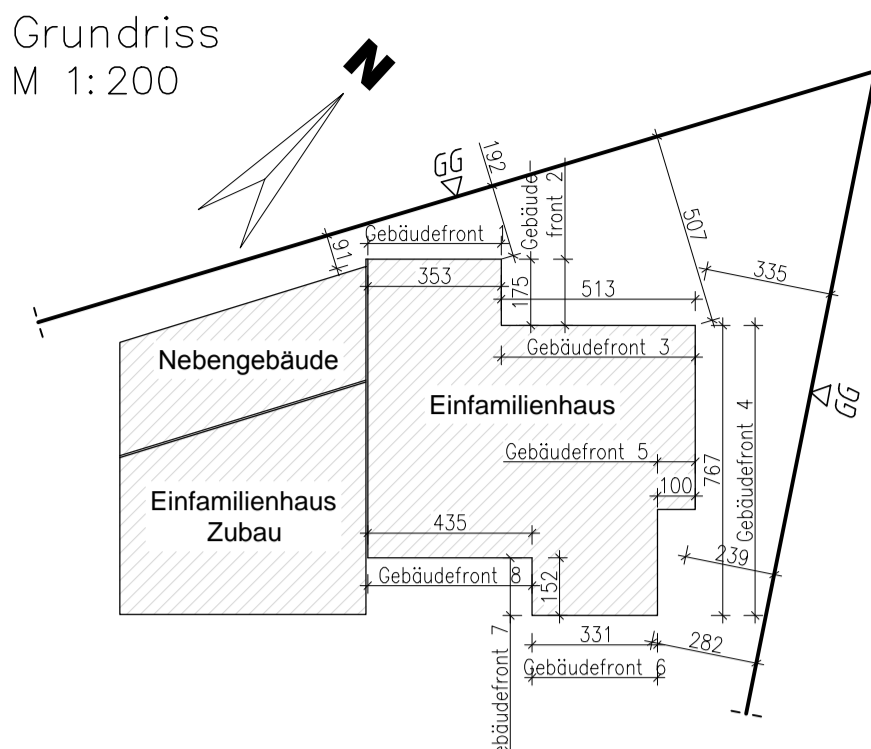
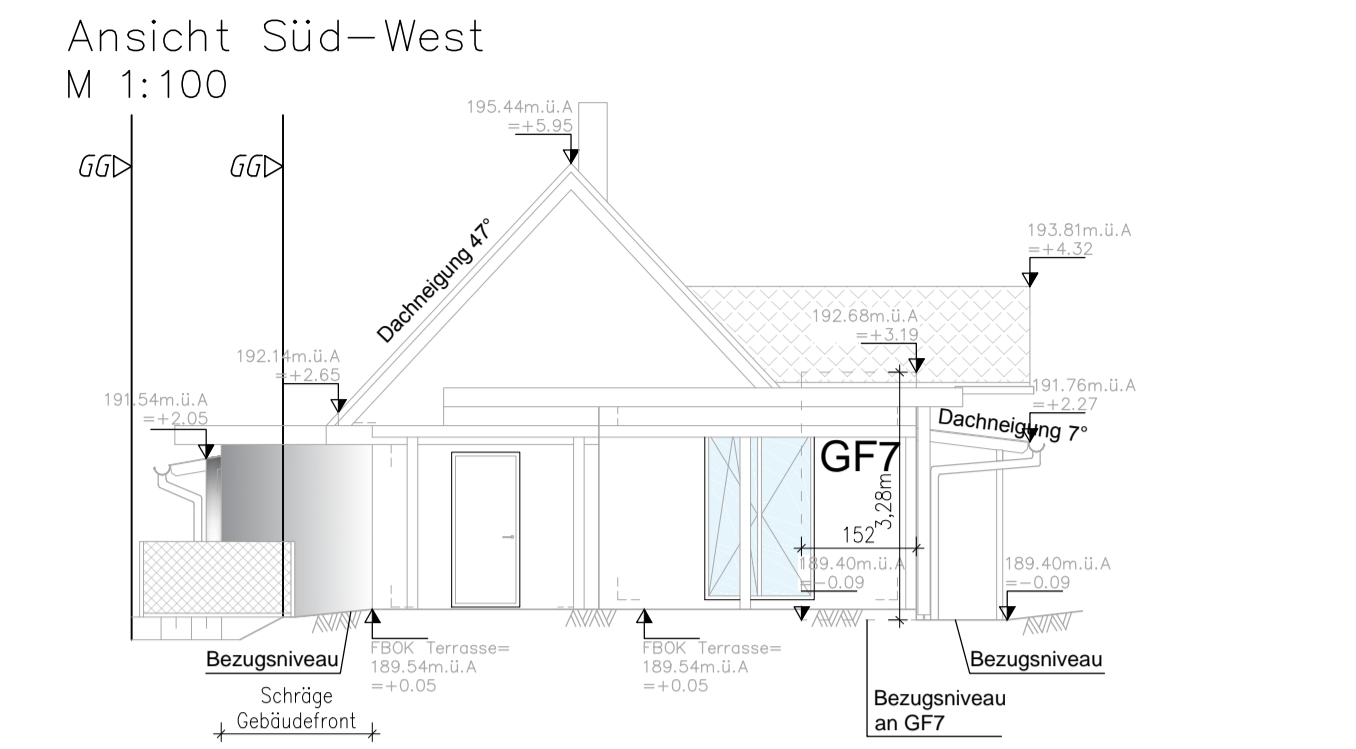
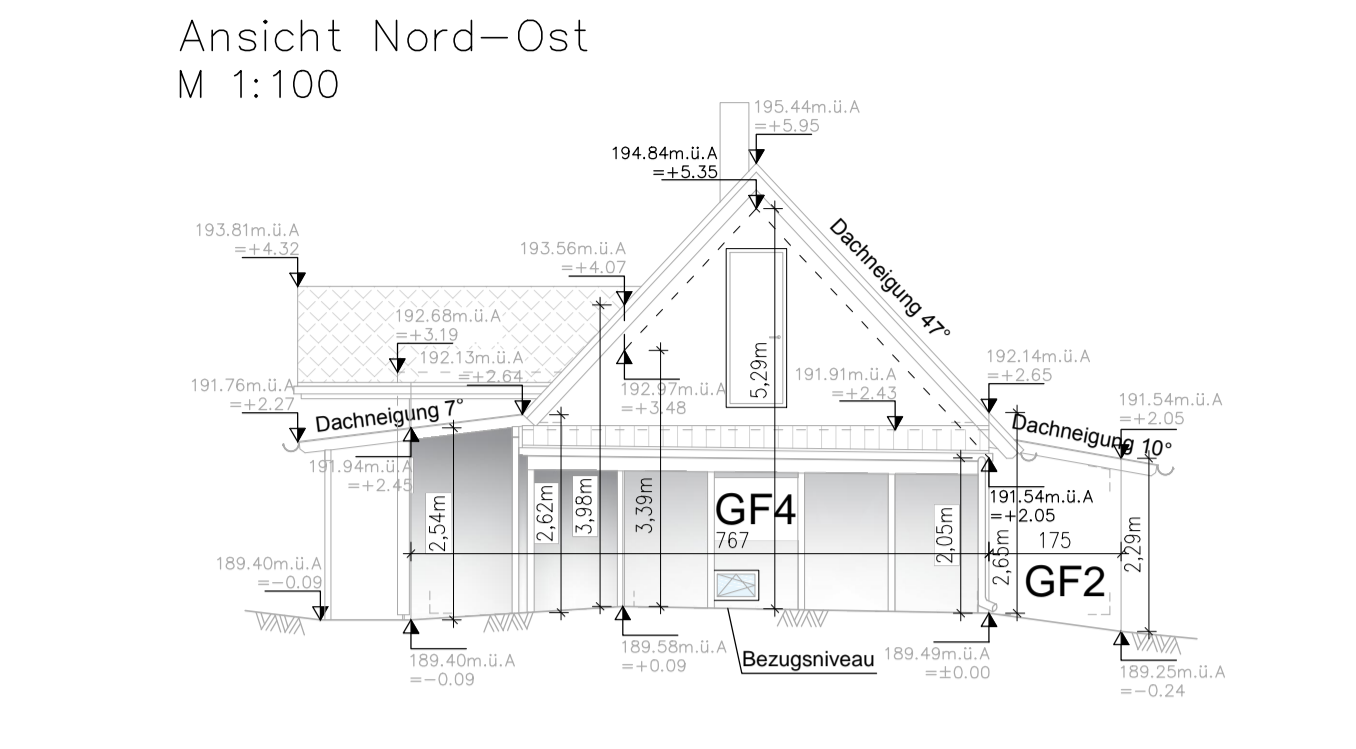
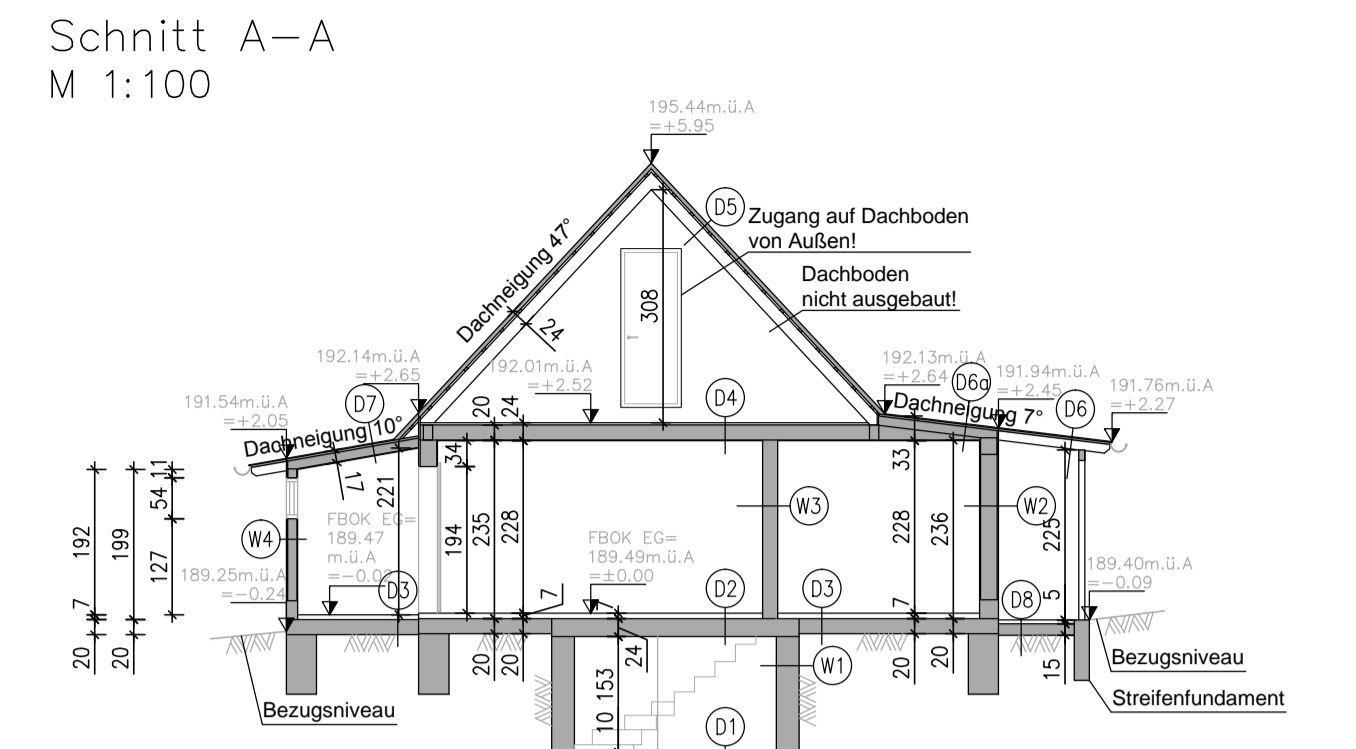


| FUSSBODENAUFBAUTEN (Zu den Aufbauten sind keine detaillierten Bestandsunterlagen vorhanden!) | |
|---|-------------|
| Q1 – Erdberührter Fussboden Keller: | |
| Betonplatte | 10,0cm |
| Q2 – Geschoßdecke Keller – EG: | |
| Bodenbelag | 2,0cm |
| Estrich | 5,0cm |
| Massivdecke | 24,0cm |
| Q3 – Erdberührter Fussboden EG: | |
| Bodenbelag | 2,0cm |
| Estrich | 5,0cm |
| Betonplatte | 20,0cm |
| Q4 – Tramdecke EG – Dachboden: | |
| Holzbretter | 3,0cm |
| KVH / Dämmung | 20,0cm |
| Dampfsperre | 1,25cm |
| Q5 – Satteldach 26° & 47° nicht gedämmt: | |
| Ziegeldeckung | 5,0cm |
| Lattung 3/5 | 3,0cm |
| Sparren 8/16 | 16,0cm |
| Q6/D6a – Pultdach 7°: | |
| Blecheindeckung | 0,1cm |
| Rauscholung | 2,4cm |
| Sparren 8/12 bzw. Dämmung | 12,0–31,0cm |
| Dampfsperre (D6a) | – |
| GKP (D6a) | 1,25cm |
| Q7 – Pultdach 10°: | |
| Blecheindeckung | 0,1cm |
| Rauscholung | 2,4cm |
| Sparren 8/12 bzw. Dämmung | 12,0cm |
| Dampfsperre | – |
| GKP | 1,25cm |

| UR – Gehweg / Vorplatz: | |
|--|--------|
| Betonsteine + Kleber | 5,0cm |
| Betonplatte | 15,0cm |
| D9 – Gehweg / Überdachte Fläche / Müllplatz: | |
| Betonplatte | 15,0cm |
| D10 – Pultdach 5°: | |
| Blecheindeckung | 0,1cm |
| Rauscholung | 2,4cm |
| Sparren 8/12 | 12,0cm |
| WANDAUFBAUTEN (Zu den Aufbauten sind keine detaillierten Bestandsunterlagen vorhanden!) | |
| W1 – Erdberührte Keller Aussenwand: | |
| Ziegelmauerwerk | 30,0cm |
| W2 – Aussenwand Einfamilienhaus: | |
| Reibputz | 1,0cm |
| Voranstrich | – |
| Klebespachtel | – |
| Glasfasergebe | – |
| Putzträgerplatte | 2,0cm |
| KVH / Dämmung | 10,0cm |
| GK Platte | 1,25cm |
| W3 – Innenwand Einfamilienhaus: | |
| GK Platte | 1,25cm |
| KVH / Dämmung | 18,0cm |
| GK Platte | 1,25cm |
| W4/W4a – Aussenwand Einfamilienhaus (Bad + WC & Kellerabgang): | |
| Reibputz | 1,0cm |
| Voranstrich | – |
| Klebespachtel | – |
| Glasfasergebe | – |
| Putzträgerplatte | 2,0cm |
| KVH (W4a) | 10,0cm |
| KVH / Dämmung (W4) | 12,0cm |
| Rauscholung (W4a) | 2,4cm |
| Dampfsperre (W4) | – |
| GK Platte (W4) | 1,25cm |

| TECHNISCHE DATEN | |
|--|--|
| Grundstücksfläche: | 561,00m ² |
| Bebaute Fläche Einfamilienhaus Altbestand: | 63,17m ² |
| Bebaute Fläche Zubau bewilligt: | 33,80m ² |
| Bebaute Fläche Nebengebäude bewilligt: | 19,50m ² |
| Bebaute Fläche Gesamt: | 116,47m ² |
| Überbaute Fläche Vordach: | 13,91m ² |
| Überbaute Fläche Überdachung Ost: | 29,38m ² |
| Überbaute Fläche Gesamt: | 43,29m ² |
| BGF/NGF EFH Altbestand Keller: | 12,00m ² /3,01m ² |
| BGF/NGF EFH Altbestand EG: | 63,17m ² /48,80m ² |
| BGF/NGF EFH Altbestand Gesamt: | 75,17m ² /51,81m ² |
| Umbauter Raum EFH Altbestand Keller: | 4,61m ³ |
| Umbauter Raum EFH Altbestand EG: | 110,15m ³ |
| Umbauter Raum EFH Altbestand Gesamt: | 114,76m ³ |
| Bebauungsdichte: | 116,47/561,00= 21% < 30% |

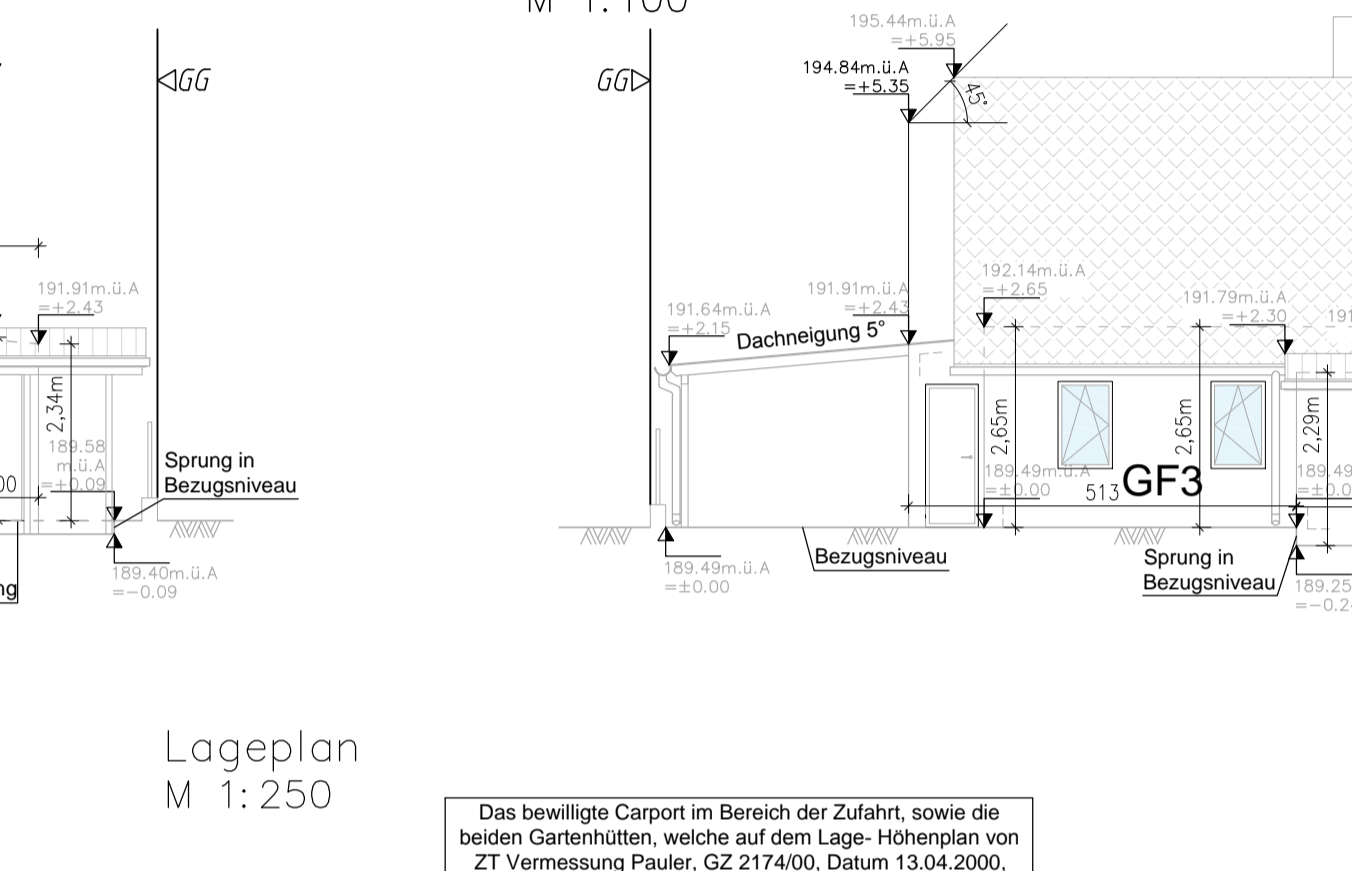
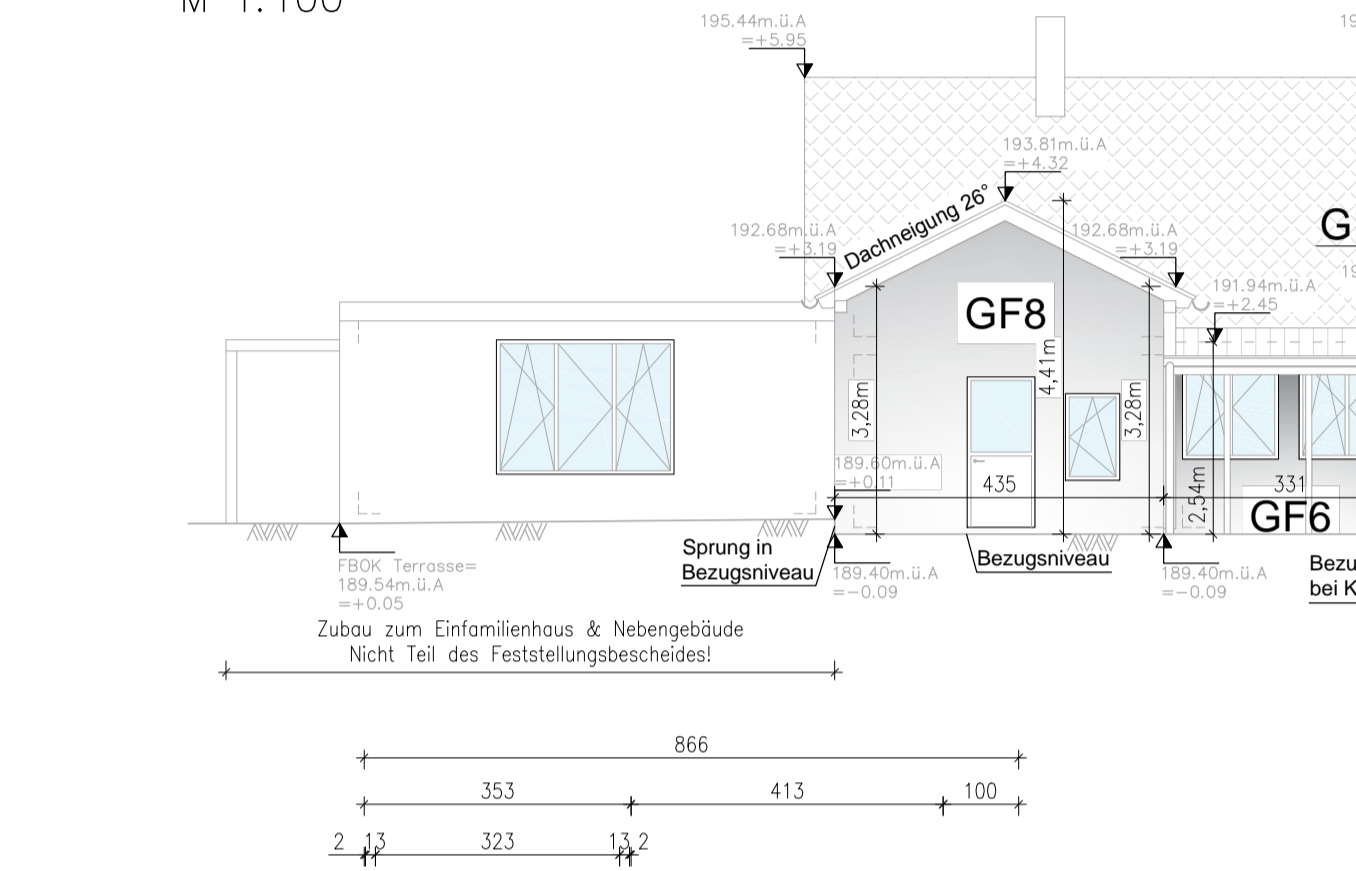
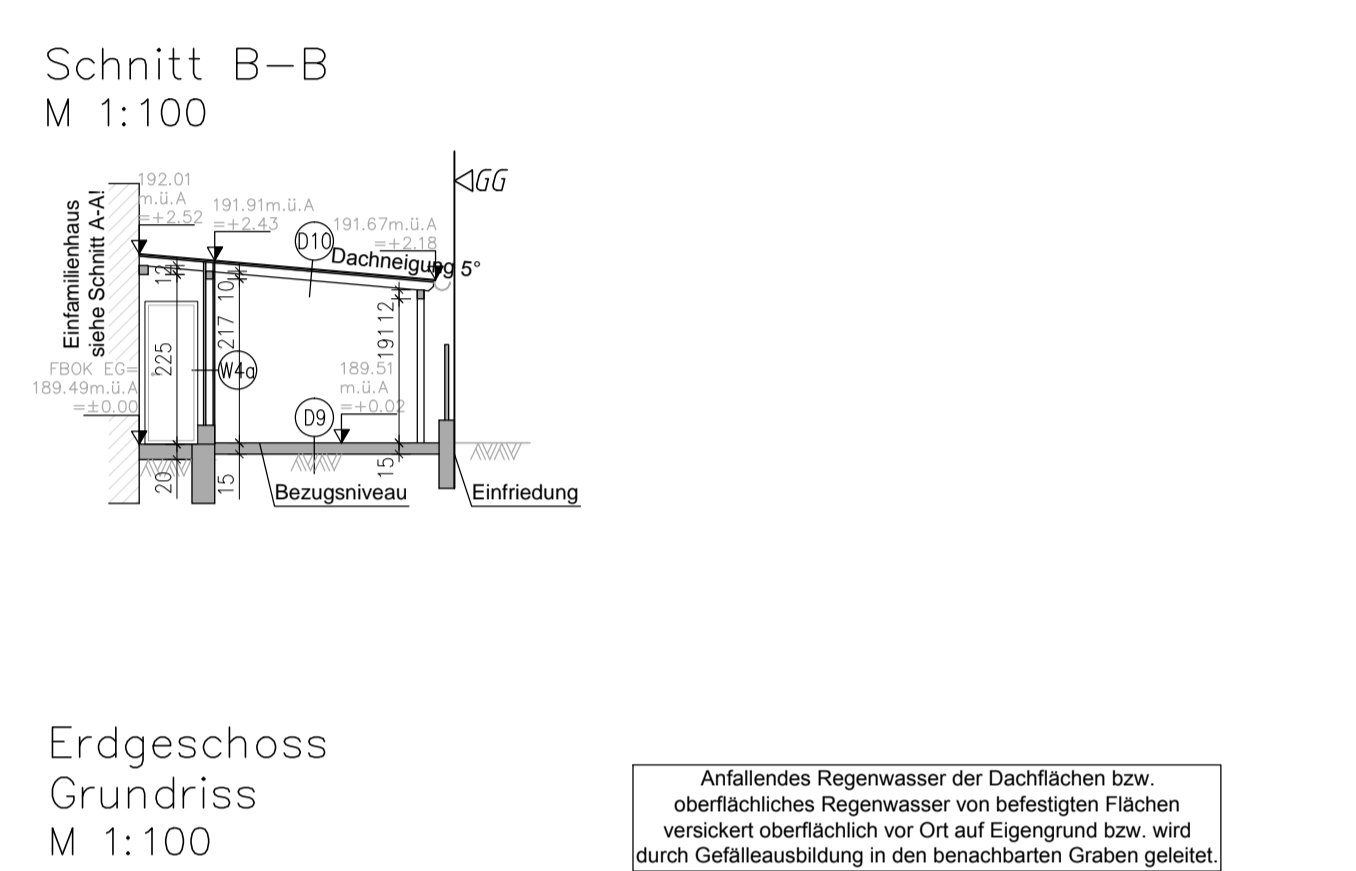


Ermittlung der Gebäudehöhe gem. §53 NÖ Bauordnung 2014
 GF=Gebäudefront in Quadratmeter (m²)
 GH=Gebäudehöhe in Meter (m)

| Bestehendes Gelände = Bezugsniveau | 189,49m.ü.A = ±0,00m BN |
|---|-------------------------|
| GF1: Fläche 8,08m ² /max. Front 3,53m | = 2,29m GH |
| GF2: Fläche 4,11m ² /max. Front 1,75m | = 2,34m GH |
| GF3: Fläche 13,42m ² /max. Front 5,13m | = 2,61m GH |
| GF4: Fläche 27,13m ² /max. Front 7,67m | = 3,54m GH |
| GF5: Fläche 2,56m ² /max. Front 1,00m | = 2,56m GH |
| GF6: Fläche 8,36m ² /max. Front 3,31m | = 2,53m GH |
| GF7: Fläche 4,98m ² /max. Front 1,52m | = 3,28m GH |
| GF8: Fläche 17,33m ² /max. Front 4,35m | = 3,98m GH |

| WANDAUFBAUTEN (Zu den Aufbauten sind keine detaillierten Bestandsunterlagen vorhanden!) | |
|--|--------|
| W1 – Erdberührte Keller Aussenwand: | |
| Ziegelmauerwerk | 30,0cm |
| W2 – Aussenwand Einfamilienhaus: | |
| Reibputz | 1,0cm |
| Voranstrich | – |
| Klebespachtel | – |
| Glasfasergebe | – |
| Putzträgerplatte | 2,0cm |
| KVH / Dämmung | 10,0cm |
| GK Platte | 1,25cm |
| W3 – Innenwand Einfamilienhaus: | |
| GK Platte | 1,25cm |
| KVH / Dämmung | 18,0cm |
| GK Platte | 1,25cm |
| W4/W4a – Aussenwand Einfamilienhaus (Bad + WC & Kellerabgang): | |
| Reibputz | 1,0cm |
| Voranstrich | – |
| Klebespachtel | – |
| Glasfasergebe | – |
| Putzträgerplatte | 2,0cm |
| KVH (W4a) | 10,0cm |
| KVH / Dämmung (W4) | 12,0cm |
| Rauscholung (W4a) | 2,4cm |
| Dampfsperre (W4) | – |
| GK Platte (W4) | 1,25cm |

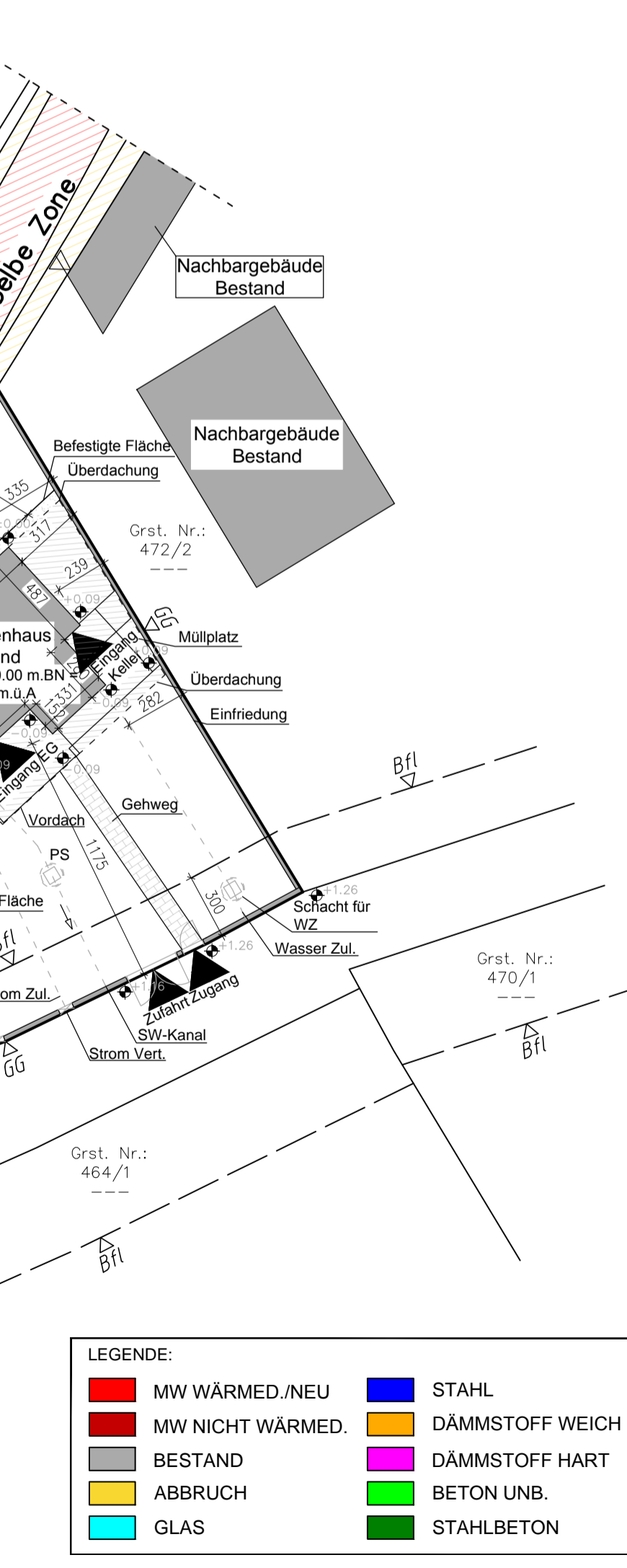
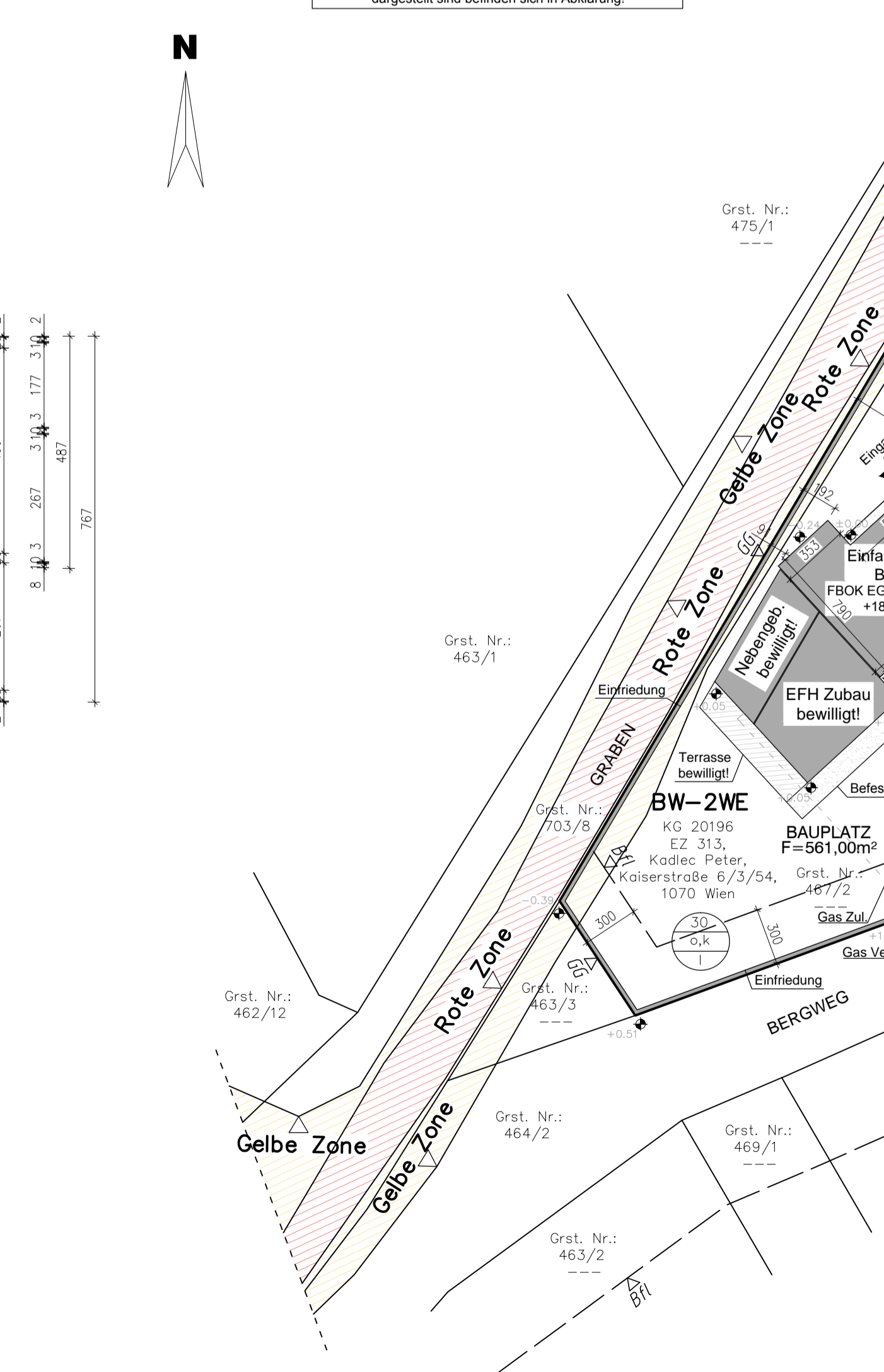
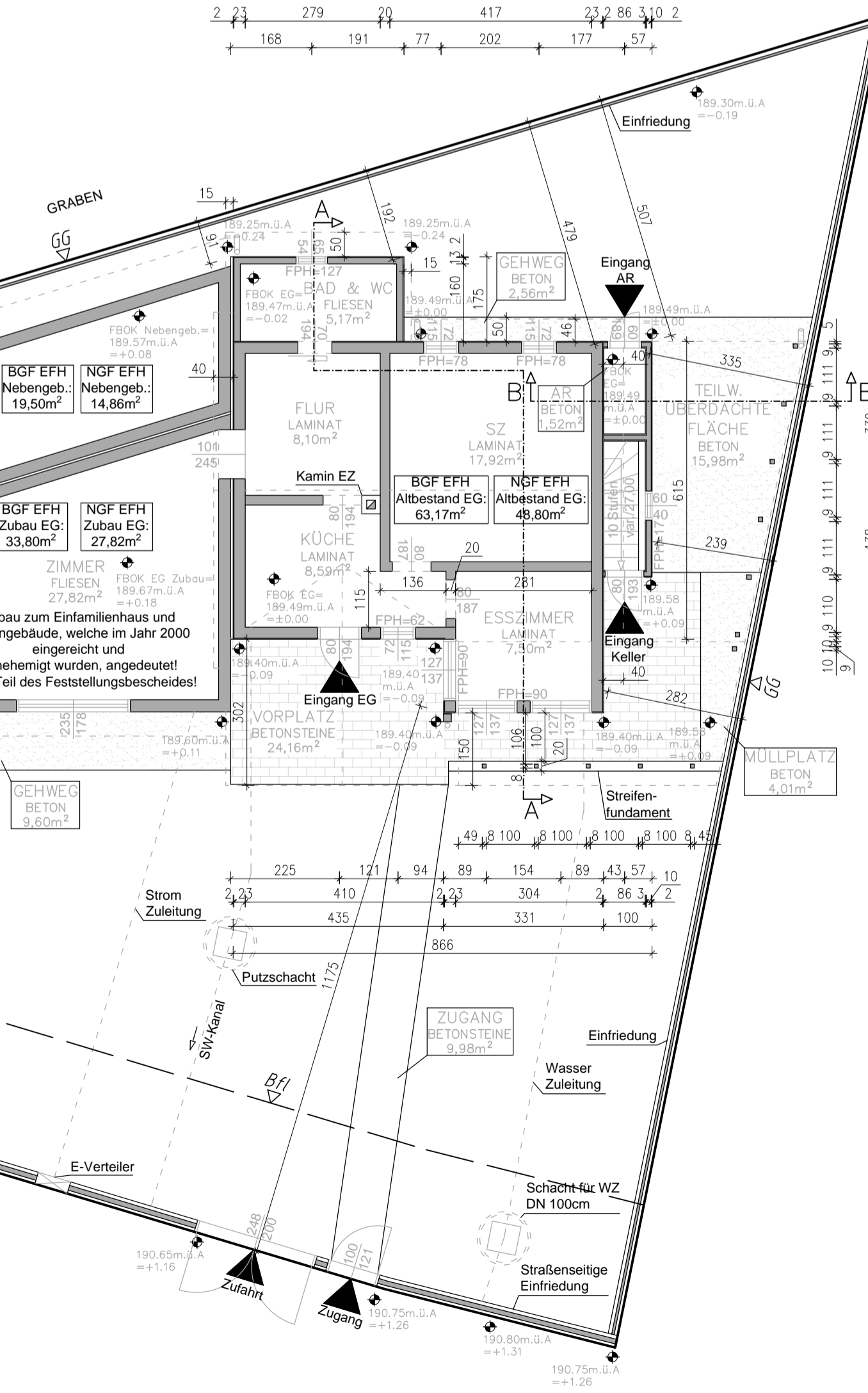
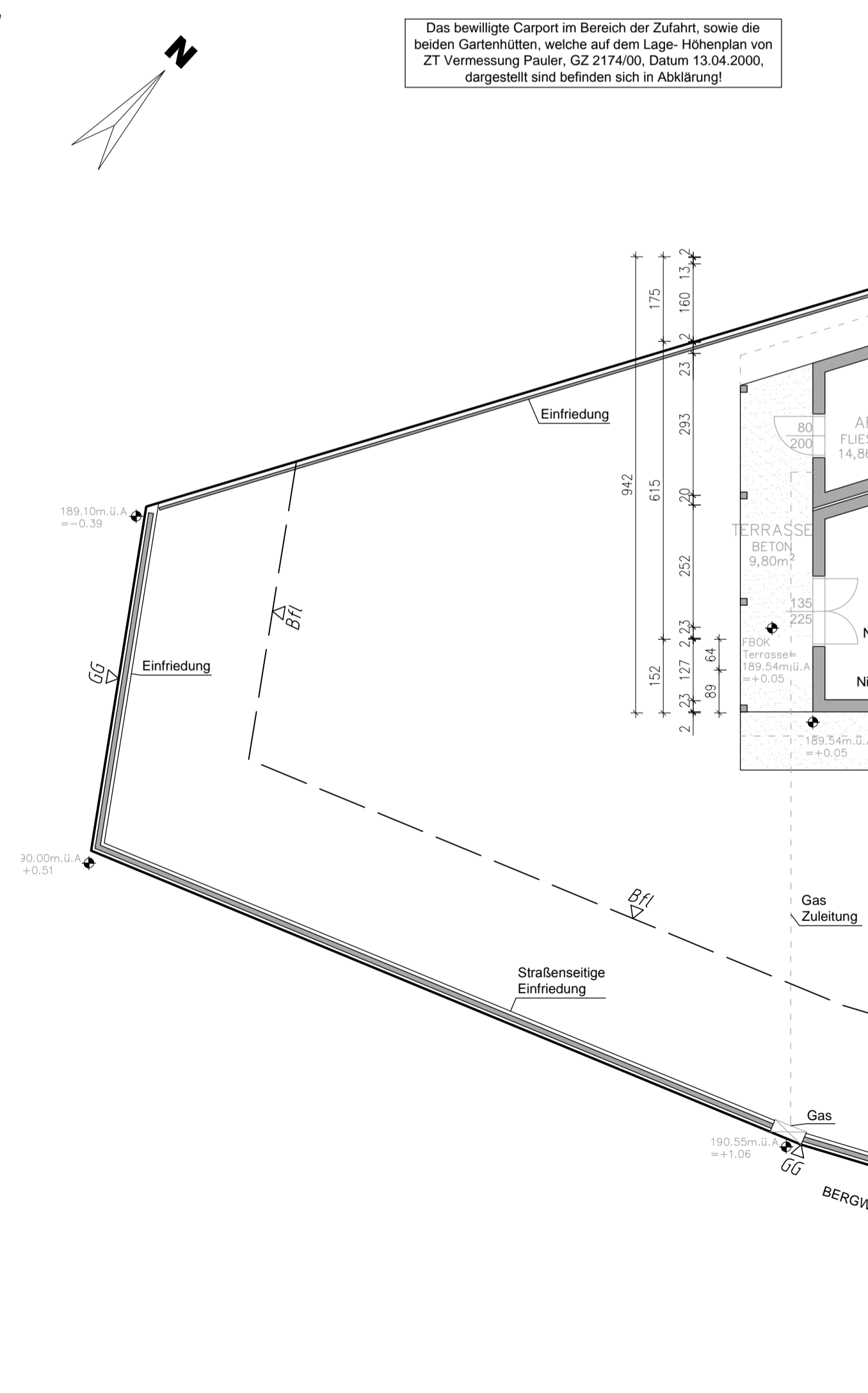
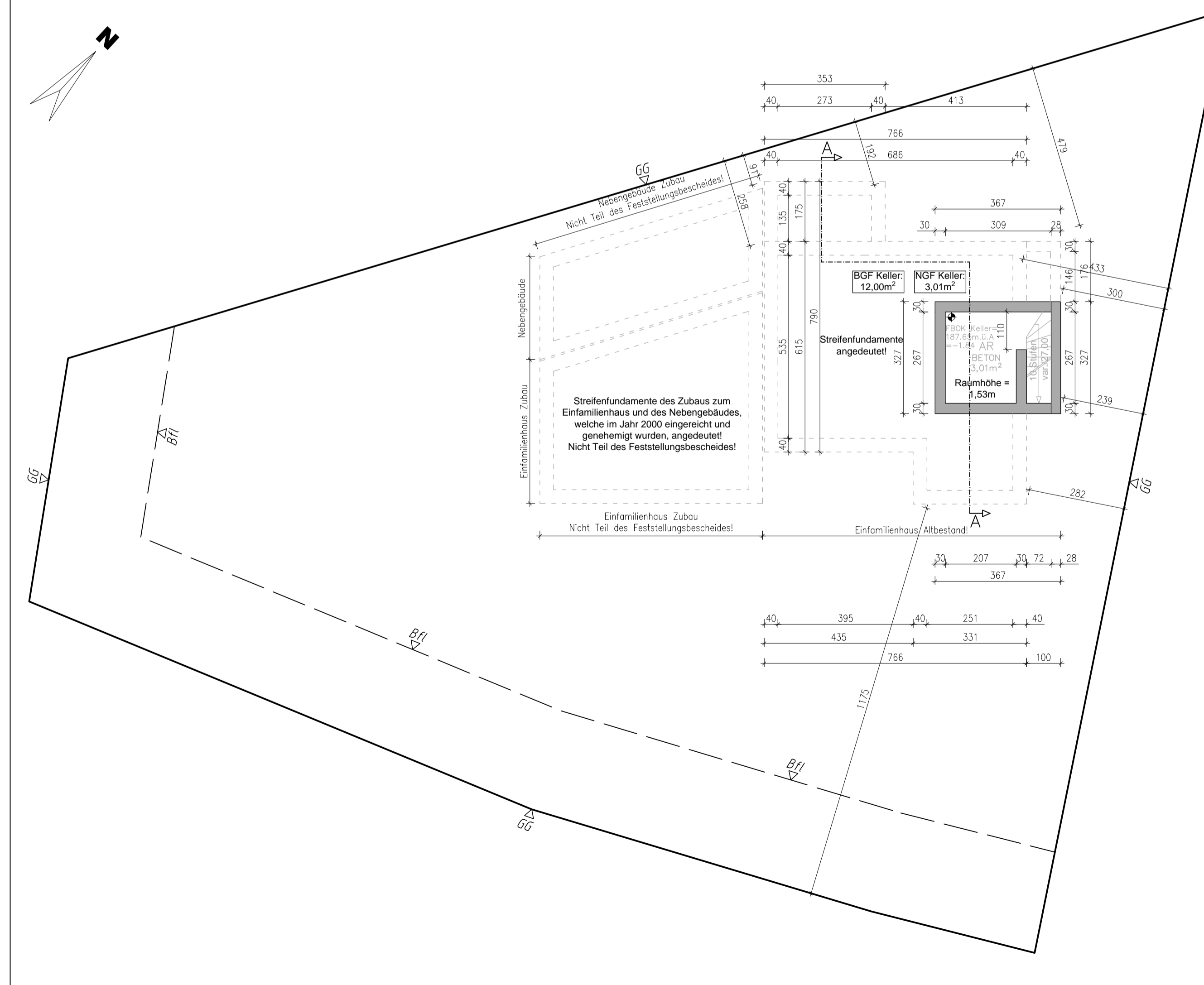
| TECHNISCHE DATEN | |
|--|--|
| Grundstücksfläche: | 561,00m ² |
| Bebaute Fläche Einfamilienhaus Altbestand: | 63,17m ² |
| Bebaute Fläche Zubau bewilligt: | 33,80m ² |
| Bebaute Fläche Nebengebäude bewilligt: | 19,50m ² |
| Bebaute Fläche Gesamt: | 116,47m ² |
| Überbaute Fläche Vordach: | 13,91m ² |
| Überbaute Fläche Überdachung Ost: | 29,38m ² |
| Überbaute Fläche Gesamt: | 43,29m ² |
| BGF/NGF EFH Altbestand Keller: | 12,00m ² /3,01m ² |
| BGF/NGF EFH Altbestand EG: | 63,17m ² /48,80m ² |
| BGF/NGF EFH Altbestand Gesamt: | 75,17m ² /51,81m ² |
| Umbauter Raum EFH Altbestand Keller: | 4,61m ³ |
| Umbauter Raum EFH Altbestand EG: | 110,15m ³ |
| Umbauter Raum EFH Altbestand Gesamt: | 114,76m ³ |
| Bebauungsdichte: | 116,47/561,00= 21% < 30% |



Gebäudeklasse I
 An drei Seiten zugängliches Gebäude, ein oberirdisches Geschoss, Fluchtniveau +0,09m < 7m, BGF = 95,97m² < 400,00m², 1 Wohnung

Bauweise
 Dach
 Putzfassade
 Lamino & Fliesen
 Beton & Betonsteine
 Kellerstiegen
 Zugangstüre von Außen
 1 Stück einzügig
 Gasheizung
 Kombinierte Erzeugung mit Heizung
 Anschluss an die bestehende Ortswasserleitung
 1 Stück vorhanden
 Zuleitung Bestand
 Zuleitung Bestand
 Regenwasser von Dachflächen
 Versickerung des oberflächlichen Regenwassers vor Ort auf Eigengrund bzw. Einleitung durch Gefälleabfuhr in den benachbarten Graben!

Regenwasser von befestigten Flächen
 Versickerung des oberflächlichen Regenwassers vor Ort auf Eigengrund



PROJEKT:
Einfamilienhaus - Kadlec

BESTANDSPLAN
 FÜR DAS EINFAMILIENHAUS, DAS VORDACH UND DER ÜBERDACHUNG ÖSTLICH DES EINFAMILIENHAUSES,
 FÜR HERRN PETER KADLEC,
 AUF DEM GRUNDSTÜCK 467/2, EZ 313,
 IN 3424 WOLFPASSING, BERGWEG 3

| | | |
|---|--|------------|
| GRUNDEIGENTÜMER: PETER KADLEC KAISERSTRASSE 6/3/54 1070 WIEN | BAUWERBER: | |
| PLANVERFASSER: | BEFÖRDERE: | |
| ADRESSE: 3424 WOLFPASSING BERGWEG 3 | EINLAGEZAHLGR.-NUMMER: EZ 313/467/2 | BAUFÜHRER: |

Projekt ±0.00 m.BN = +189.49 m.ü.A

PLANINHALT:
 Lageplan, Grundriss, Schnitte, Ansichten

| | | | |
|----------------|---------------------|-------------|-----------|
| GEZ. DRAWN: | T. Pichler | PARIE: | A B C D E |
| DATUM: | 13.09.2024 | | |
| GEPR. CHECKED: | G. Radlherr | | |
| MASSSTAB: | 1:100; 1:200; 1:250 | PLANNUMMER: | INDEX: |
| SCALE: | | DRAWING No: | REV: |
| PLANGROSSE: | 0,68 m | | |
| FORMAT: | | | |

Baummeister Gerhard Radlherr
 Wolfgang-A. Mozart-Straße 20
 3430 Tulln an der Donau
 Mail: gr@bm-radlherr.at
 Tel.: 0664/3520601