

VIENNA TWENTY TWO

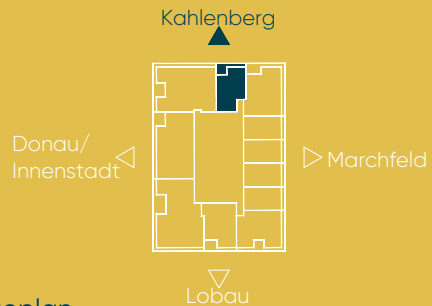
Tower Homes

TOP 337

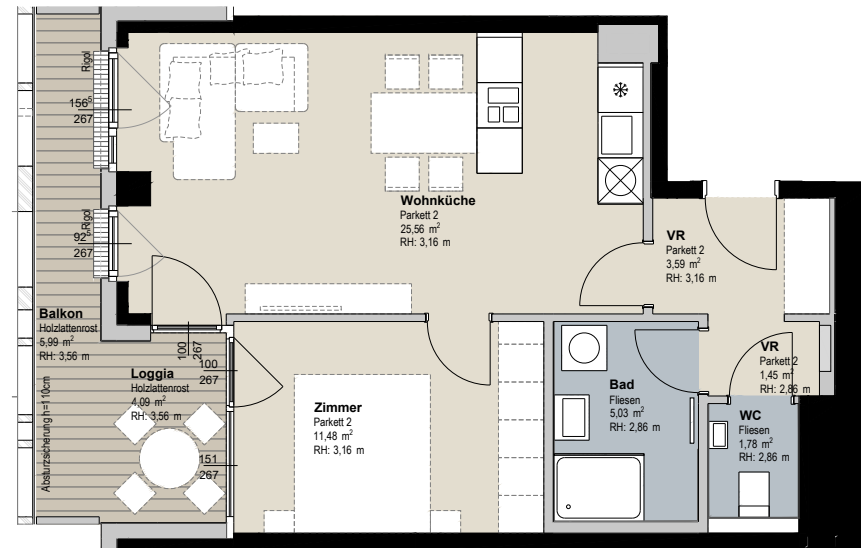
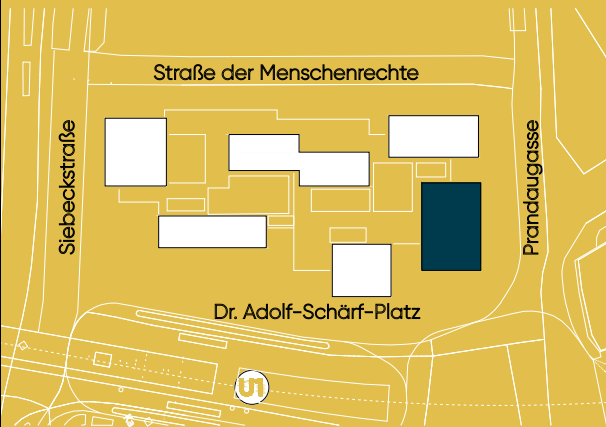
42.OG | 2 ZIMMER

Wohnfläche	48,89 m ²
Loggia	4,09 m ²
Balkon	5,99 m ²
Gesamt	58,97 m ²
Einlagerung	2,07m ²

Ausblick



Lageplan



1 m 5 m

FPH = Fertigparapethöhe Absturzsicherung h = Glasbrüstungshöhe RH = Raumhöhe Fenstergröße Breite | Höhe
Die Raum- und Wohnungsgrößen sind ungefähre Werte und können sich noch geringfügig ändern. Bauübliche Toleranzen sind zulässig. Sämtliche Maße, Raumhöhen, Parapethöhen, Sturzhöhen (Fenster), abgehängte Decken und Poterien sind circa-Angaben und können sich noch geringfügig ändern. Die strichliert dargestellte Möblierung und Begrünung gelten nur als Vorschlag und sind daher nicht Liefer- oder Vertragsbestandteil. Für die Anfertigung von Einbaumöbel sind Naturmaße zu nehmen. Grundlage der Ausstattung ist die dem Mietvertrag beiliegende Ausstattungsbeschreibung. Änderungen während der Bauausführung in Folge von Behördenauflagen, und / oder haustechnischer sowie konstruktiver Art sind vorbehalten.

VIENNA TWENTY TWO

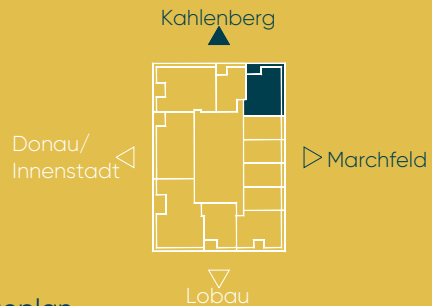
Tower Homes

TOP 338

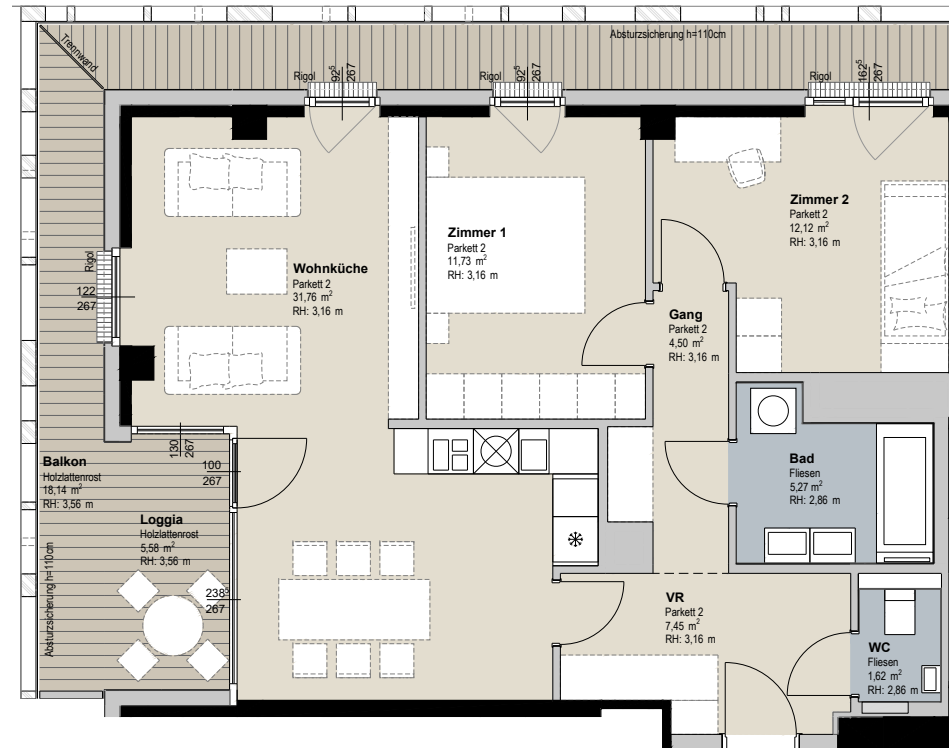
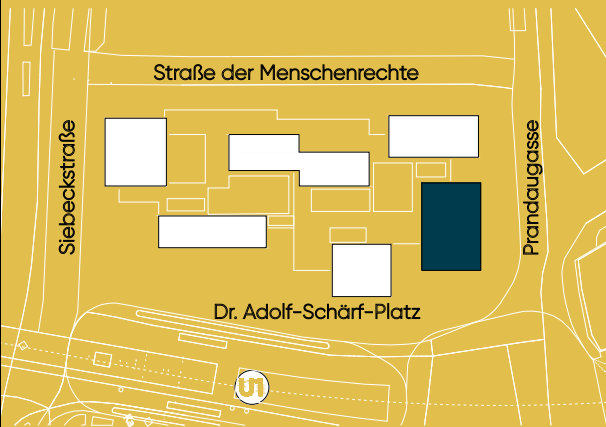
42.OG | 3 ZIMMER

Wohnfläche	74,45 m ²
Loggia	5,58 m ²
Balkon	18,14 m ²
Gesamt	98,17 m²
Einlagerung	2,28 m ²

Ausblick



Lageplan



1 m 5 m

FPH = Fertigparapethöhe Abtursicherung h = Glasbrüstungshöhe RH = Raumhöhe Fenstergröße Breite | Höhe
 Die Raum- und Wohnungsgrößen sind ungefähre Werte und können sich noch geringfügig ändern. Bauübliche Toleranzen sind zulässig. Sämtliche Maße, Raumhöhen, Parapethöhen, Sturzhöhen (Fenster), abgehängte Decken und Poterien sind circa-Angaben und können sich noch geringfügig ändern. Die strichliert dargestellte Möblierung und Begrünung gelten nur als Vorschlag und sind daher nicht Liefer- oder Vertragsbestandteil. Für die Anfertigung von Einbaumöbel sind Naturmaße zu nehmen. Grundlage der Ausstattung ist die dem Mietvertrag beiliegende Ausstattungsbeschreibung. Änderungen während der Bauausführung in Folge von Behördenauflagen, und / oder haustechnischer sowie konstruktiver Art sind vorbehalten.

VIENNA TWENTY TWO

Tower Homes

TOP 339

42.OG | 1 ZIMMER

Wohnfläche 38,72 m²

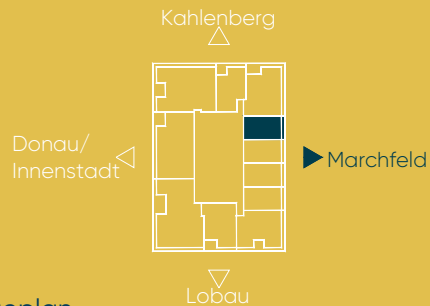
Loggia

Balkon 4,77 m²

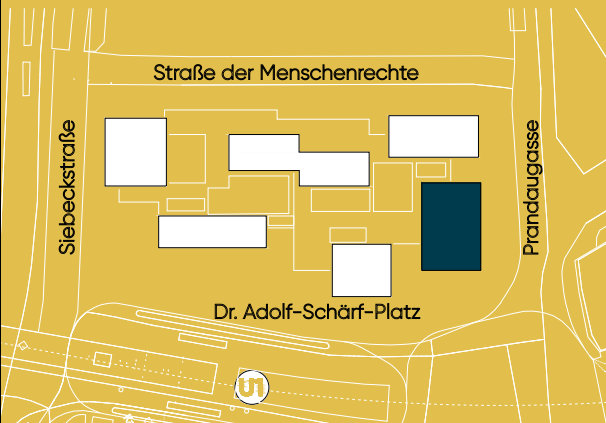
Gesamt 43,49 m²

Einlagerung 1,77 m²

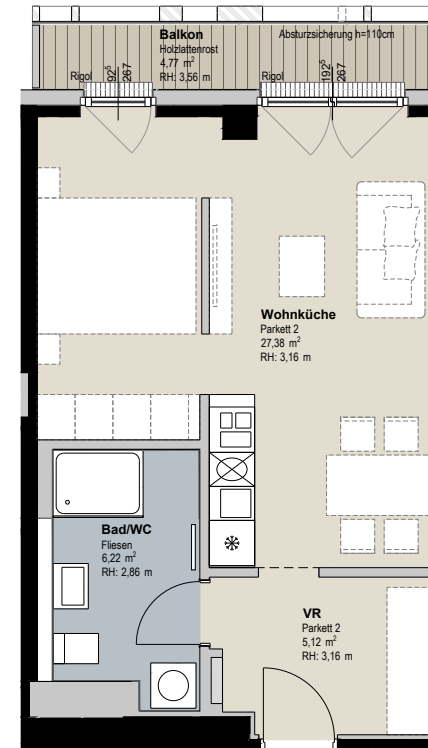
Ausblick



Lageplan



WOHNUNGSPLAN



1 m 5 m

FPH = Fertigparapethöhe Absturzsicherung h = Glasbrüstungshöhe RH = Raumhöhe Fenstergröße Breite | Höhe
Die Raum- und Wohnungsgrößen sind ungefähre Werte und können sich noch geringfügig ändern. Bauübliche Toleranzen sind zulässig. Sämtliche Maße, Raumhöhen, Parapethöhen, Sturzhöhen (Fenster), abgehängte Decken und Poterien sind circa-Angaben und können sich noch geringfügig ändern. Die strichliert dargestellte Möblierung und Begrünung gelten nur als Vorschlag und sind daher nicht Liefer- oder Vertragsbestandteil. Für die Anfertigung von Einbaumöbel sind Naturmaße zu nehmen. Grundlage der Ausstattung ist die dem Mietvertrag beiliegende Ausstattungsbeschreibung. Änderungen während der Bauausführung in Folge von Behördenauflagen, und / oder haustechnischer sowie konstruktiver Art sind vorbehalten.

VIENNA TWENTY TWO

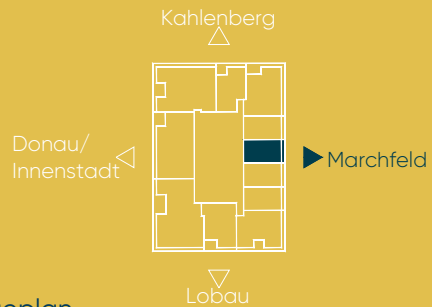
Tower Homes

TOP 340

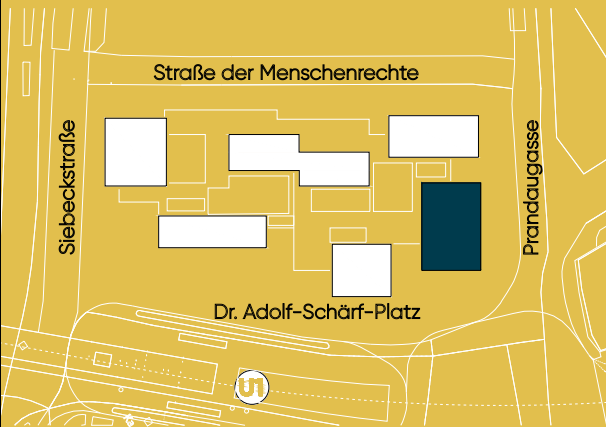
42.OG | 1 ZIMMER

Wohnfläche	38,65 m ²
Loggia	
Balkon	4,77 m ²
Gesamt	43,42 m ²
Einlagerung	1,76 m ²

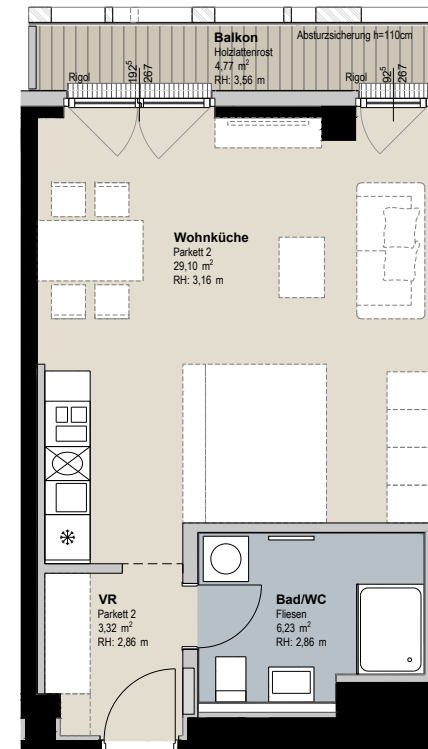
Ausblick



Lageplan



WOHNUNGSPLAN



1 m 5 m

FPH = Fertigparapethöhe Absturzicherung h = Glasbrüstungshöhe RH = Raumhöhe Fenstergröße Breite | Höhe
Die Raum- und Wohnungsgrößen sind ungefähre Werte und können sich noch geringfügig ändern. Bauübliche Toleranzen sind zulässig. Sämtliche Maße, Raumhöhen, Parapethöhen, Sturzhöhen (Fenster), abgehängte Decken und Poterien sind circa-Angaben und können sich noch geringfügig ändern. Die strichliert dargestellte Möblierung und Begrünung gelten nur als Vorschlag und sind daher nicht Liefer- oder Vertragsbestandteil. Für die Anfertigung von Einbaumöbel sind Naturmaße zu nehmen. Grundlage der Ausstattung ist die dem Mietvertrag beiliegende Ausstattungsbeschreibung. Änderungen während der Bauausführung in Folge von Behördenauflagen, und / oder haustechnischer sowie konstruktiver Art sind vorbehalten.

VIENNA TWENTY TWO

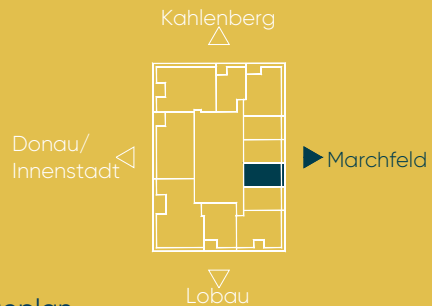
Tower Homes

TOP 341

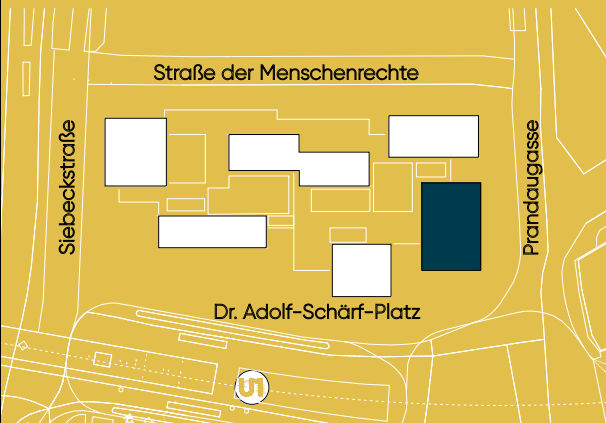
42.OG | 1 ZIMMER

Wohnfläche	38,96 m ²
Loggia	
Balkon	4,93 m ²
Gesamt	43,89 m ²
Einlagerung	2,03 m ²

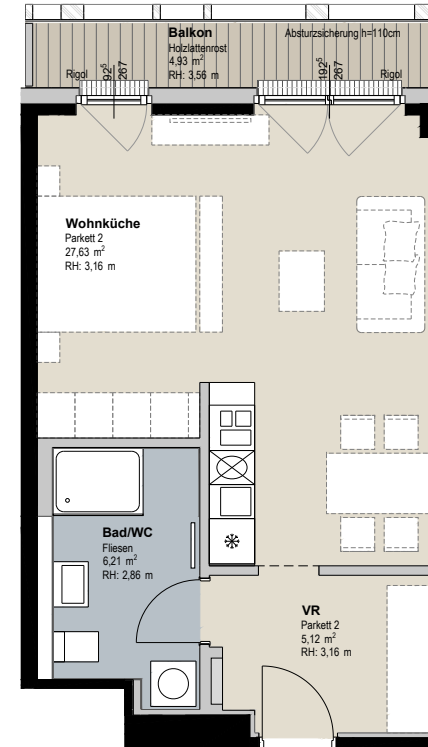
Ausblick



Lageplan



WOHNUNGSPLAN



1 m 5 m

FPH = Fertigparapethöhe Absturzicherung h = Glasbrüstungshöhe RH = Raumhöhe Fenstergröße Breite | Höhe
Die Raum- und Wohnungsgrößen sind ungefähre Werte und können sich noch geringfügig ändern. Bauübliche Toleranzen sind zulässig. Sämtliche Maße, Raumhöhen, Parapethöhen, Sturzhöhen (Fenster), abgehängte Decken und Poterien sind circa-Angaben und können sich noch geringfügig ändern. Die strichliert dargestellte Möblierung und Begrünung gelten nur als Vorschlag und sind daher nicht Liefer- oder Vertragsbestandteil. Für die Anfertigung von Einbaumöbel sind Naturmaße zu nehmen. Grundlage der Ausstattung ist die dem Mietvertrag beiliegende Ausstattungsbeschreibung. Änderungen während der Bauausführung in Folge von Behördenauflagen, und / oder haustechnischer sowie konstruktiver Art sind vorbehalten.

VIENNA TWENTY TWO

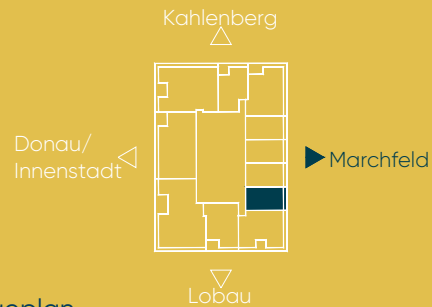
Tower Homes

TOP 342

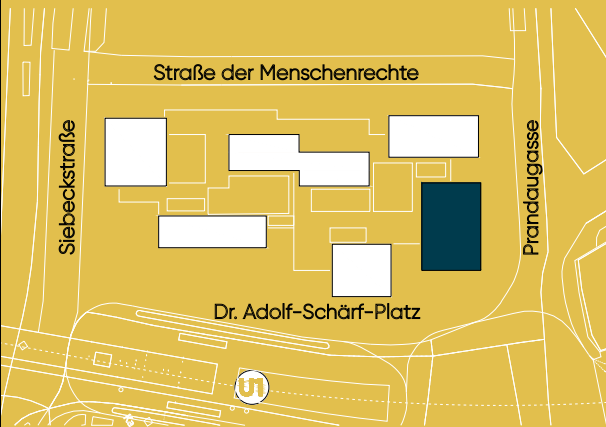
42.OG | 1 ZIMMER

Wohnfläche	39,25 m ²
Loggia	
Balkon	4,70 m ²
Gesamt	43,95 m ²
Einlagerung	2,04 m ²

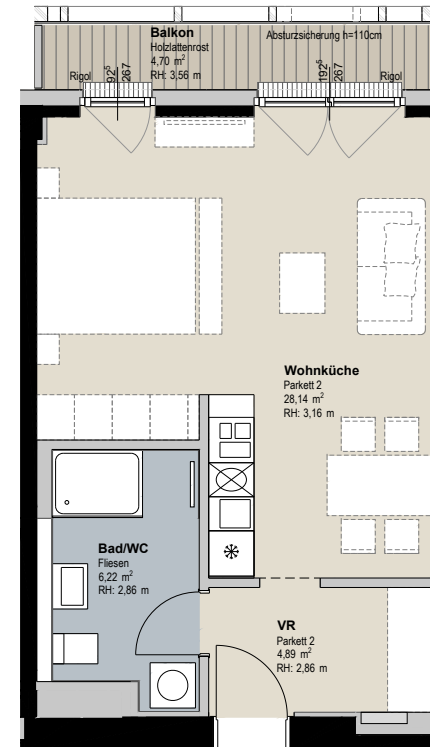
Ausblick



Lageplan



WOHNUNGSPLAN



1 m 5 m

FPH = Fertigparapethöhe Absturzsicherung h = Glasbrüstungshöhe RH = Raumhöhe Fenstergröße Breite | Höhe
 Die Raum- und Wohnungsgrößen sind ungefähre Werte und können sich noch geringfügig ändern. Bauübliche Toleranzen sind zulässig. Sämtliche Maße, Raumhöhen, Parapethöhen, Sturzhöhen (Fenster), abgehängte Decken und Poterien sind circa-Angaben und können sich noch geringfügig ändern. Die strichliert dargestellte Möblierung und Begrünung gelten nur als Vorschlag und sind daher nicht Liefer- oder Vertragsbestandteil. Für die Anfertigung von Einbaumöbel sind Naturmaße zu nehmen. Grundlage der Ausstattung ist die dem Mietvertrag beiliegende Ausstattungsbeschreibung. Änderungen während der Bauausführung in Folge von Behördenauflagen, und / oder haustechnischer sowie konstruktiver Art sind vorbehalten.

VIENNA TWENTY TWO

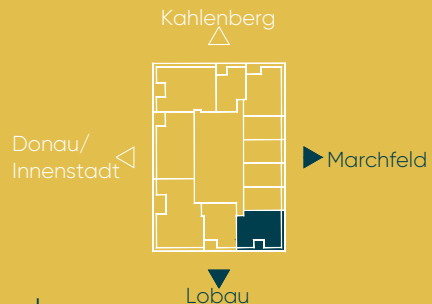
Tower Homes

TOP 343

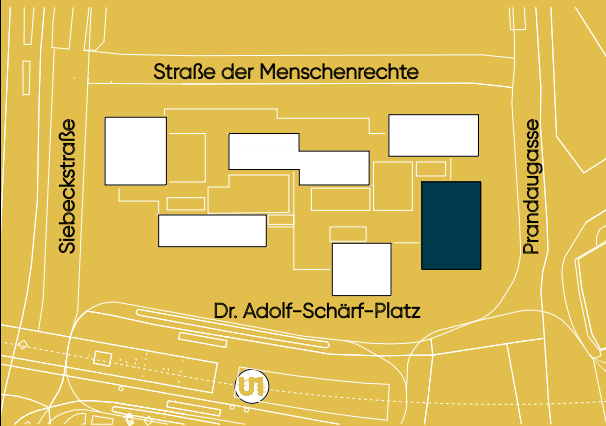
42.OG | 2 ZIMMER

Wohnfläche	68,90 m ²
Loggia	4,27 m ²
Balkon	17,59 m ²
Gesamt	90,76 m ²
Einlagerung	2,11 m ²

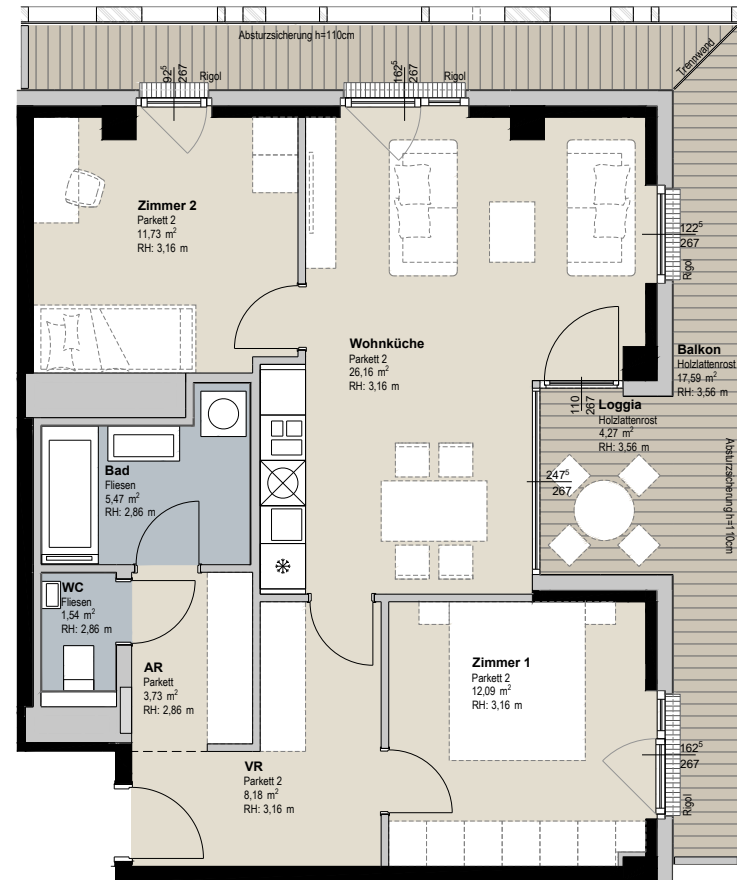
Ausblick



Lageplan



WOHNUNGSPLAN



1m 5m

FPH = Fertigparapethöhe Absturzicherung h = Glasbrüstungshöhe RH = Raumhöhe Fenstergröße Breite | Höhe
Die Raum- und Wohnungsgrößen sind ungefähre Werte und können sich noch geringfügig ändern. Bauübliche Toleranzen sind zulässig. Sämtliche Maße, Raumhöhen, Parapethöhen, Sturzhöhen (Fenster), abgehängte Decken und Poterien sind circa-Angaben und können sich noch geringfügig ändern. Die strichliert dargestellte Möblierung und Begrünung gelten nur als Vorschlag und sind daher nicht Liefer- oder Vertragsbestandteil. Für die Anfertigung von Einbaumöbel sind Naturmaße zu nehmen. Grundlage der Ausstattung ist die dem Mietvertrag beiliegende Ausstattungsbeschreibung. Änderungen während der Bauausführung in Folge von Behördenauflagen, und / oder haustechnischer sowie konstruktiver Art sind vorbehalten.

VIENNA TWENTY TWO

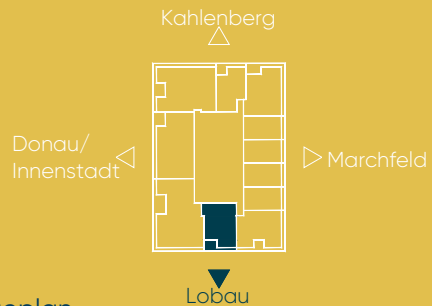
Tower Homes

TOP 344

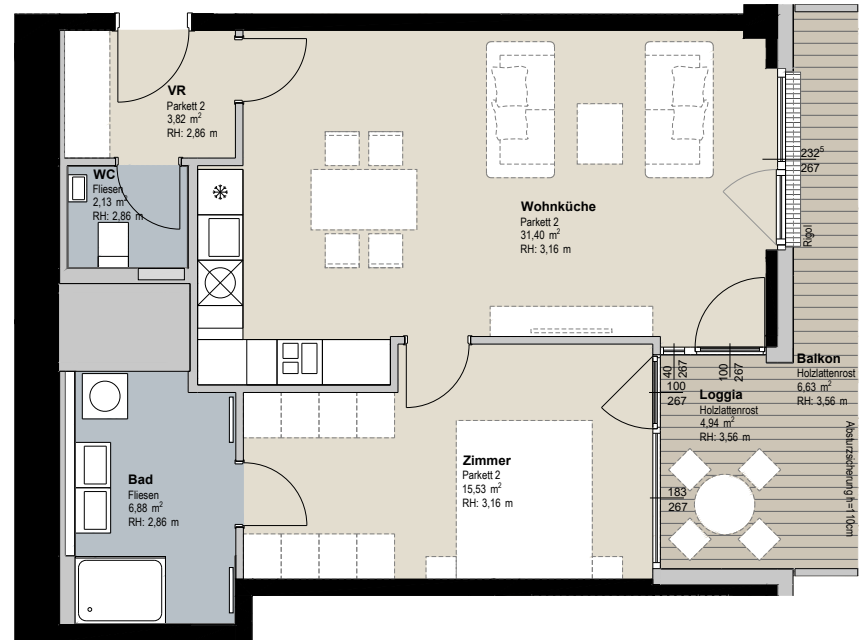
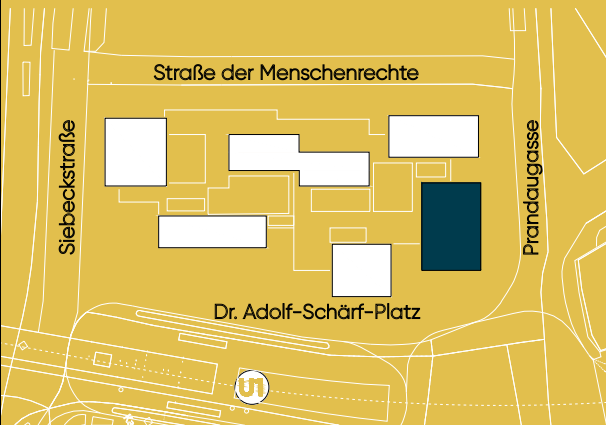
42.OG | 2 ZIMMER

Wohnfläche	59,76 m ²
Loggia	4,94 m ²
Balkon	6,63 m ²
Gesamt	71,33 m²
Einlagerung	2,11 m ²

Ausblick



Lageplan



1m 5m

FPH = Fertigparapethöhe Absturzsicherung h = Glasbrüstungshöhe RH = Raumhöhe Fenstergröße Breite | Höhe
Die Raum- und Wohnungsgrößen sind ungefähre Werte und können sich noch geringfügig ändern. Bauübliche Toleranzen sind zulässig. Sämtliche Maße, Raumhöhen, Parapethöhen, Sturzhöhen (Fenster), abgehängte Decken und Poterien sind circa-Angaben und können sich noch geringfügig ändern. Die strichliert dargestellte Möblierung und Begrünung gelten nur als Vorschlag und sind daher nicht Liefer- oder Vertragsbestandteil. Für die Anfertigung von Einbaumöbel sind Naturmaße zu nehmen. Grundlage der Ausstattung ist die dem Mietvertrag beiliegende Ausstattungsbeschreibung. Änderungen während der Bauausführung in Folge von Behördenauflagen, und / oder haustechnischer sowie konstruktiver Art sind vorbehalten.

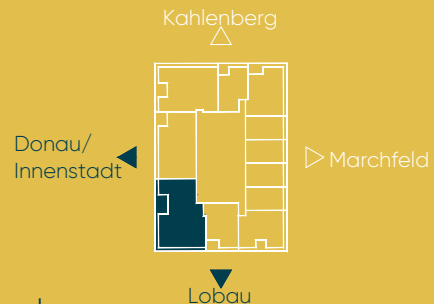
VIENNA TWENTY TWO Tower Homes

TOP 345

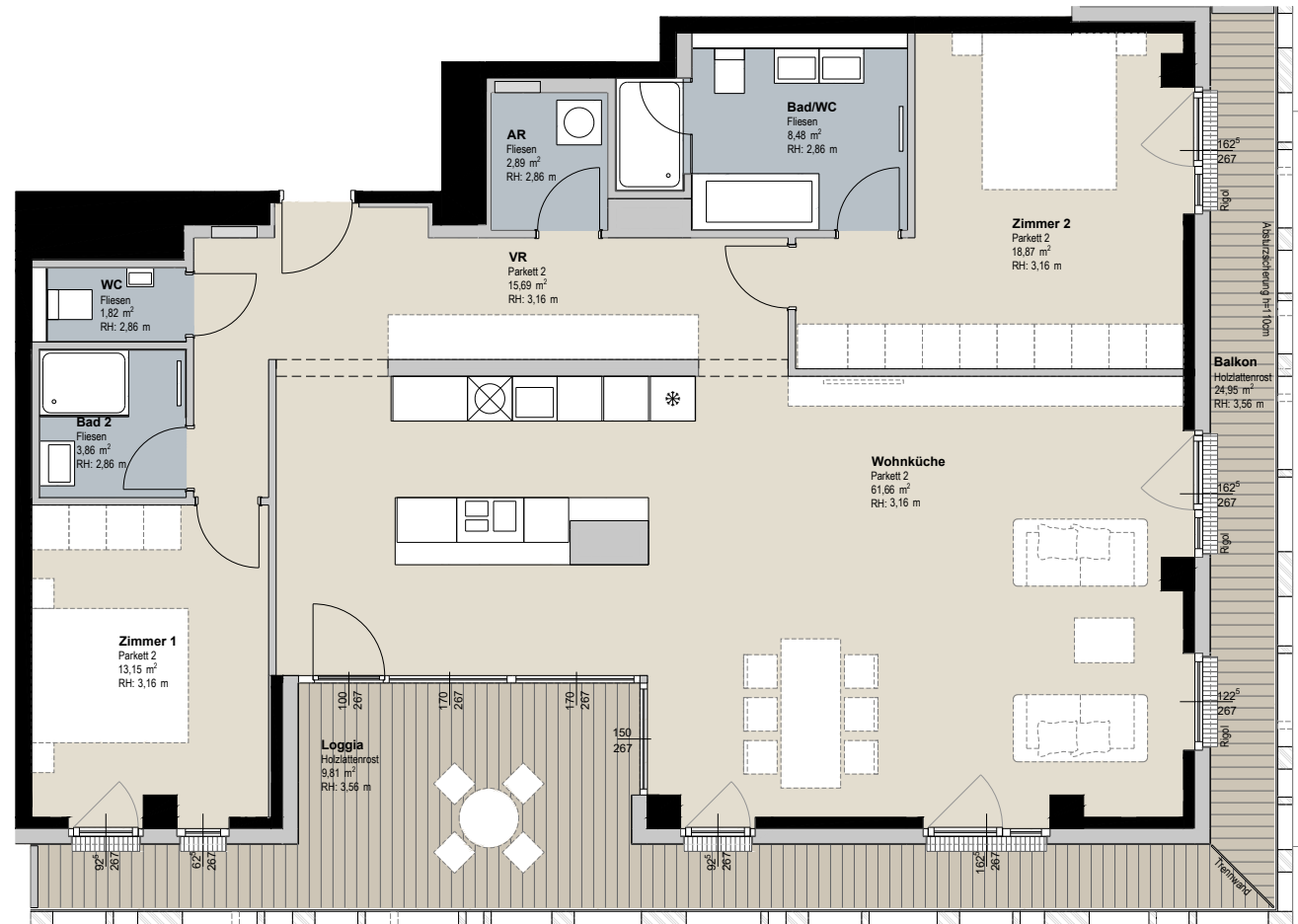
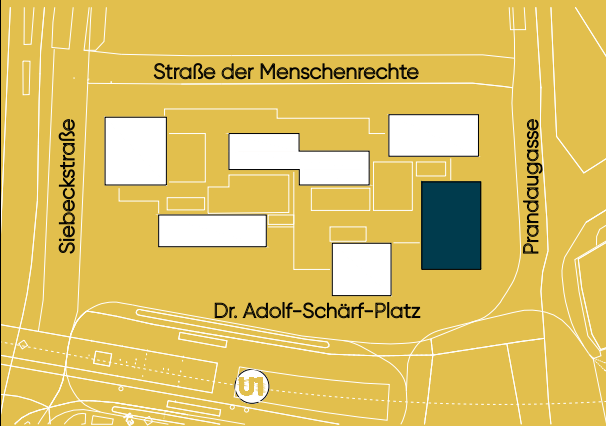
42.OG | 3 ZIMMER

Wohnfläche	126,42 m ²
Loggia	9,81 m ²
Balkon	24,95 m ²
Gesamt	161,18 m ²
Einlagerung	4,41 m ²

Ausblick



Lageplan



1m 5m

FPH = Fertigparapethöhe Abstützschienung h = Glasbrüstungshöhe RH = Raumhöhe Fenstergröße Breite | Höhe
 Die Raum- und Wohnungsgrößen sind ungefähre Werte und können sich noch geringfügig ändern. Bauübliche Toleranzen sind zulässig. Sämtliche Maße, Raumhöhen, Parapethöhen, Sturzhöhen (Fenster), abgehängte Decken und Poterien sind circa-Angaben und können sich noch geringfügig ändern. Die strichliert dargestellte Möblierung und Begrünung gelten nur als Vorschlag und sind daher nicht Liefer- oder Vertragsbestandteil. Für die Anfertigung von Einbaumöbel sind Naturmaße zu nehmen. Grundlage der Ausstattung ist die dem Mietvertrag beiliegende Ausstattungsbeschreibung. Änderungen während der Bauausführung in Folge von Behördenauflagen, und / oder haustechnischer sowie konstruktiver Art sind vorbehalten.

VIENNA TWENTY TWO

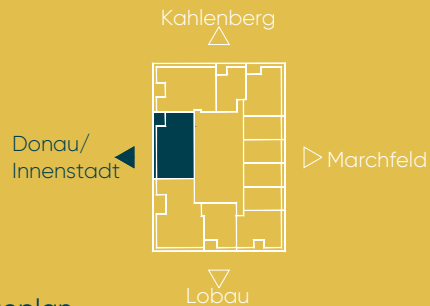
Tower Homes

TOP 346

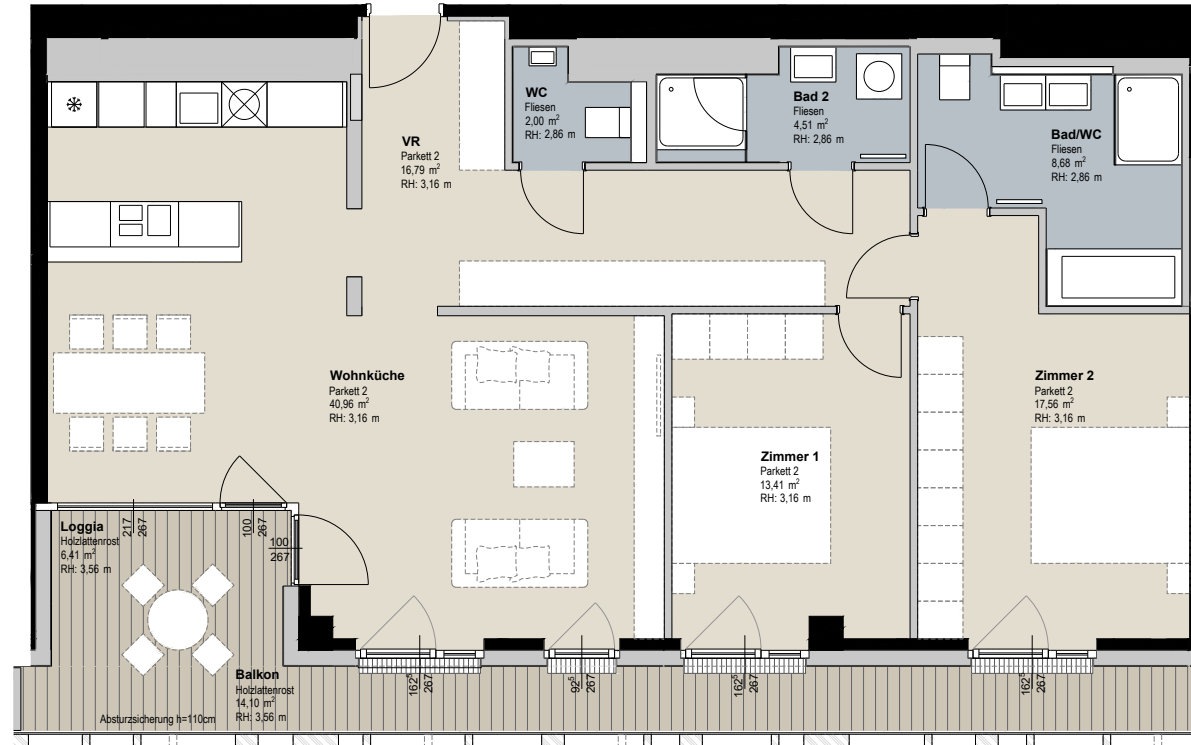
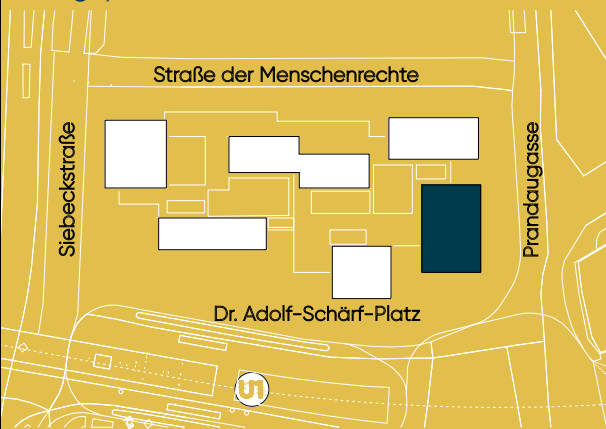
42.OG | 3 ZIMMER

Wohnfläche	103,91 m ²
Loggia	6,41 m ²
Balkon	14,10 m ²
Gesamt	124,42 m²
Einlagerung	2,63 m ²

Ausblick



Lageplan



1 m 5 m

FPH = Fertigparapethöhe Absturzsicherung h = Glasbrüstungshöhe RH = Raumhöhe Fenstergröße Breite | Höhe
Die Raum- und Wohnungsgrößen sind ungefähre Werte und können sich noch geringfügig ändern. Bauübliche Toleranzen sind zulässig. Sämtliche Maße, Raumhöhen, Parapethöhen, Sturzhöhen (Fenster), abgehängte Decken und Poterien sind circa-Angaben und können sich noch geringfügig ändern. Die strichliert dargestellte Möblierung und Begrünung gelten nur als Vorschlag und sind daher nicht Liefer- oder Vertragsbestandteil. Für die Anfertigung von Einbaumöbel sind Naturmaße zu nehmen. Grundlage der Ausstattung ist die dem Mietvertrag beiliegende Ausstattungsbeschreibung. Änderungen während der Bauausführung in Folge von Behördenauflagen, und / oder haustechnischer sowie konstruktiver Art sind vorbehalten.

VIENNA TWENTY TWO

Tower Homes

TOP 347

42.OG | 3 ZIMMER

Wohnfläche 112,83 m²

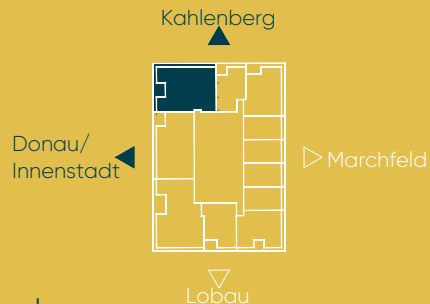
Loggia 7,03 m²

Balkon 22,48 m²

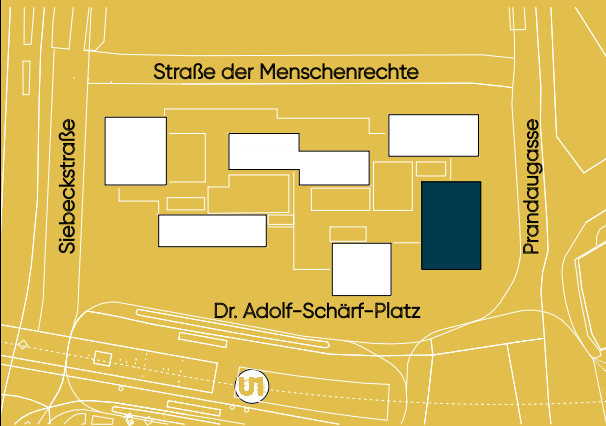
Gesamt 142,34 m²

Einlagerung 3,45 m²

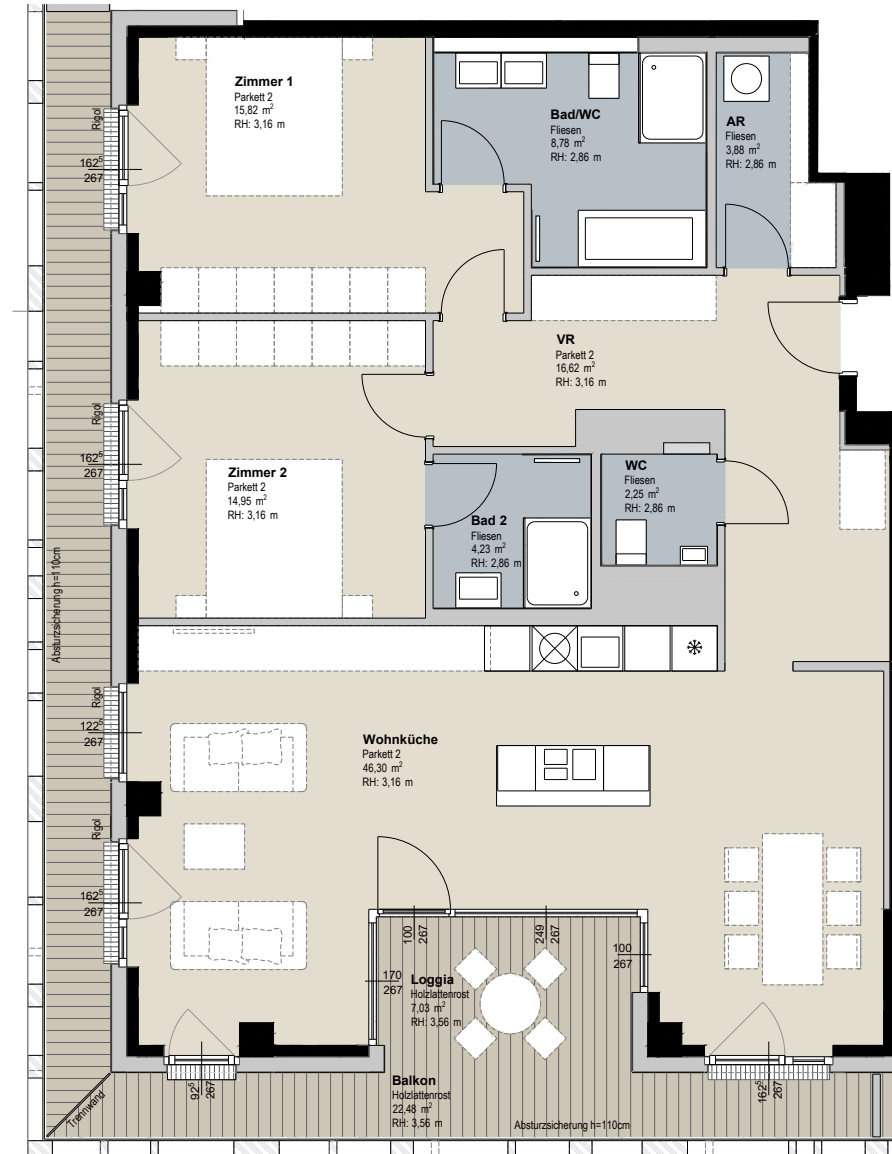
Ausblick



Lageplan



WOHNUNGSPLAN



1 m 5 m

FPH = Fertigparapethöhe Absturzicherung h = Glasbrüstungshöhe RH = Raumhöhe Fenstergröße Breite | Höhe
Die Raum- und Wohnungsgrößen sind ungefähre Werte und können sich noch geringfügig ändern. Bauübliche Toleranzen sind zulässig. Sämtliche Maße, Raumhöhen, Parapethöhen, Sturzhöhen (Fenster), abgehängte Decken und Poterien sind circa-Angaben und können sich noch geringfügig ändern. Die strichliert dargestellte Möblierung und Begrünung gelten nur als Vorschlag und sind daher nicht Liefer- oder Vertragsbestandteil. Für die Anfertigung von Einbaumöbel sind Naturmaße zu nehmen. Grundlage der Ausstattung ist die dem Mietvertrag beiliegende Ausstattungsbeschreibung. Änderungen während der Bauausführung in Folge von Behördenauflagen, und / oder haustechnischer sowie konstruktiver Art sind vorbehalten.