



# Ihre EHL Planmappe

Erdbrustgasse 31, 1160 Wien

Wir leben  
Immobilien.

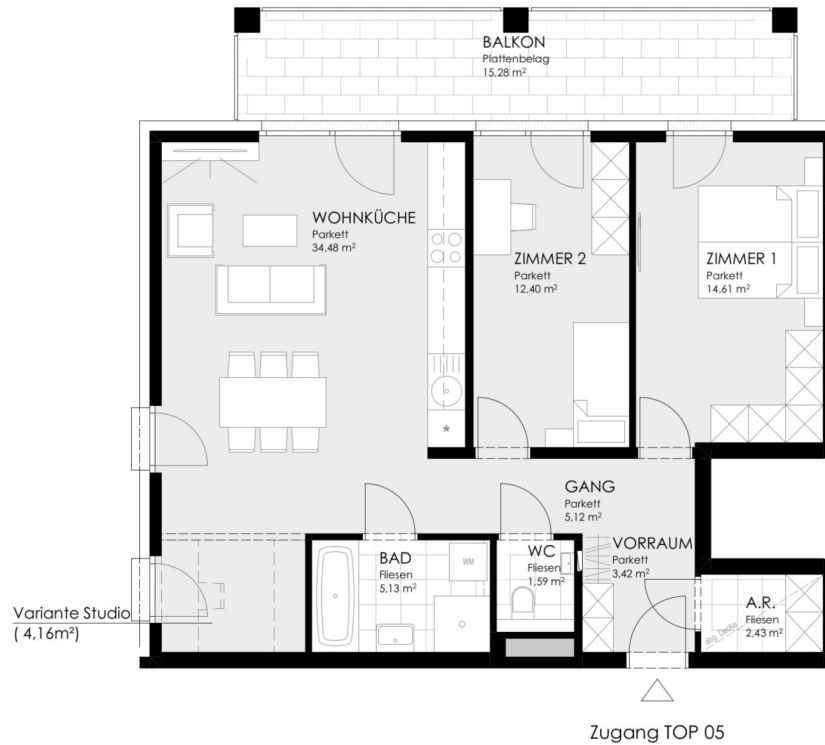
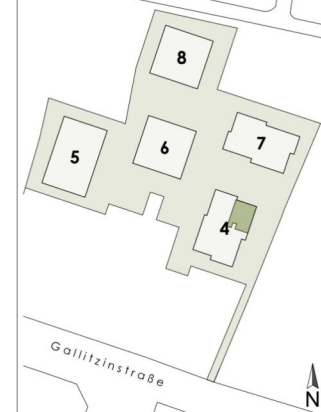




STADTVILLEN  
Wilhelminenberg

1116 WIEN - GALLITZINSTRASSE 12

1. STOCK      STIEGE 4 / TOP 05  
Wohnfläche      79,18 m<sup>2</sup>  
Balkon              15,28 m<sup>2</sup>



unverbindlicher Einrichtungsvorschlag  
Flächenangaben beziehen sich auf  
Rohbaumaße ohne Wandputz,  
Verfliesung, Schächte etc.

Stand: 28.03.2024

BERATUNG UND VERKAUF



3 ZIMMER    79,18 m<sup>2</sup> WOHNFLÄCHE

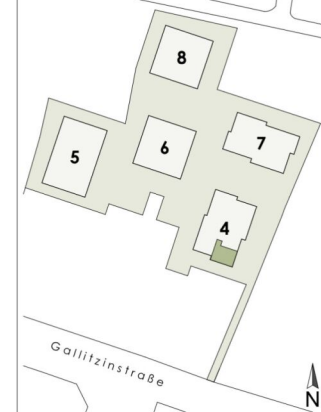
KAUFPREIS EIGENNUTZER: € 578.500, ANLEGER: € 532.220



STADTVILLEN  
Wilhelminenberg

1116 WIEN - GALLITZINSTRASSE 12

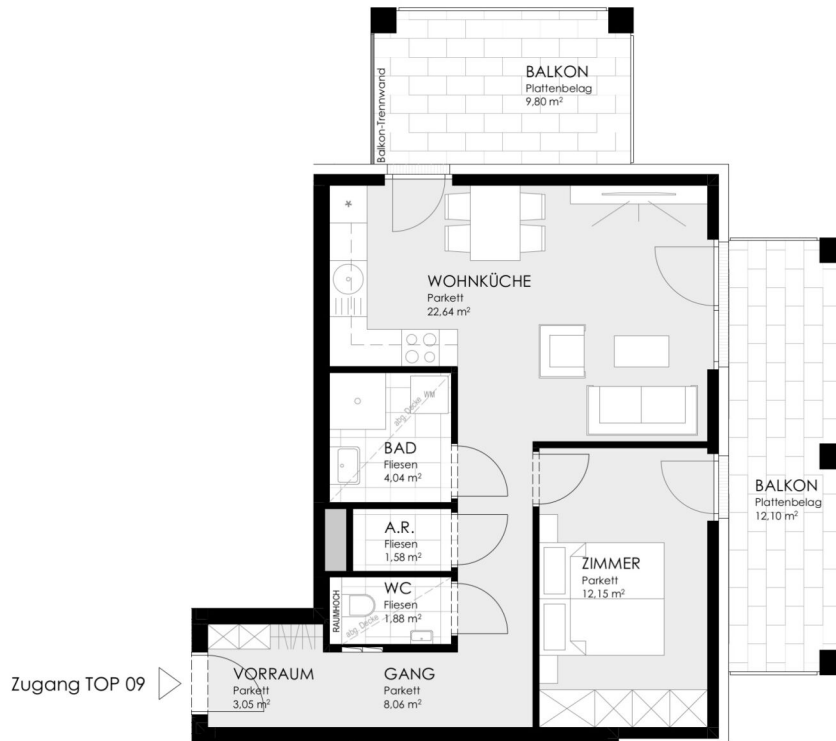
1. STOCK      STIEGE 4 / TOP 09  
Wohnfläche    53,40 m<sup>2</sup>  
Balkon         21,90 m<sup>2</sup>



unverbindlicher Einrichtungsvorschlag  
Flächenangaben beziehen sich auf  
Rohbaumaße ohne Wandputz,  
Verfliesung, Schächte etc.

Stand: 28.03.2024

BERATUNG UND VERKAUF



2 ZIMMER    53,4 m<sup>2</sup> WOHNFLÄCHE

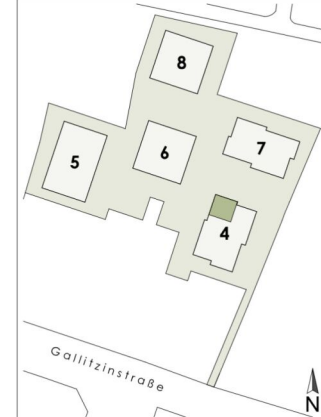
KAUFPREIS EIGENNUTZER: € 391.500, ANLEGER: € 360.180



STADTVILLEN  
Wilhelminenberg

1116 WIEN - GALLITZINSTRASSE 12

2. STOCK      STIEGE 4 / TOP 12  
Wohnfläche      65,86 m<sup>2</sup>  
Balkon            15,30 m<sup>2</sup>



unverbindlicher Einrichtungsvorschlag  
Flächenangaben beziehen sich auf  
Rohbaumaße ohne Wandputz,  
Verfliesung, Schächte etc.

Stand: 28.03.2024

BERATUNG UND VERKAUF



3 ZIMMER    65,86 m<sup>2</sup> WOHNFLÄCHE

KAUFPREIS EIGENNUTZER: € 522.500, ANLEGER: € 480.700

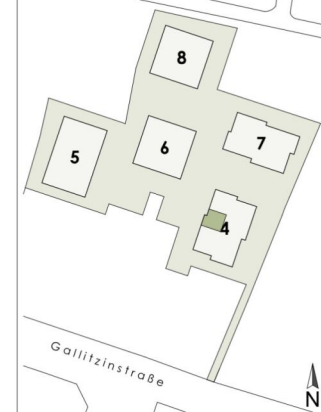




STADTVILLEN  
Wilhelminenberg

1116 WIEN - GALLITZINSTRASSE 12

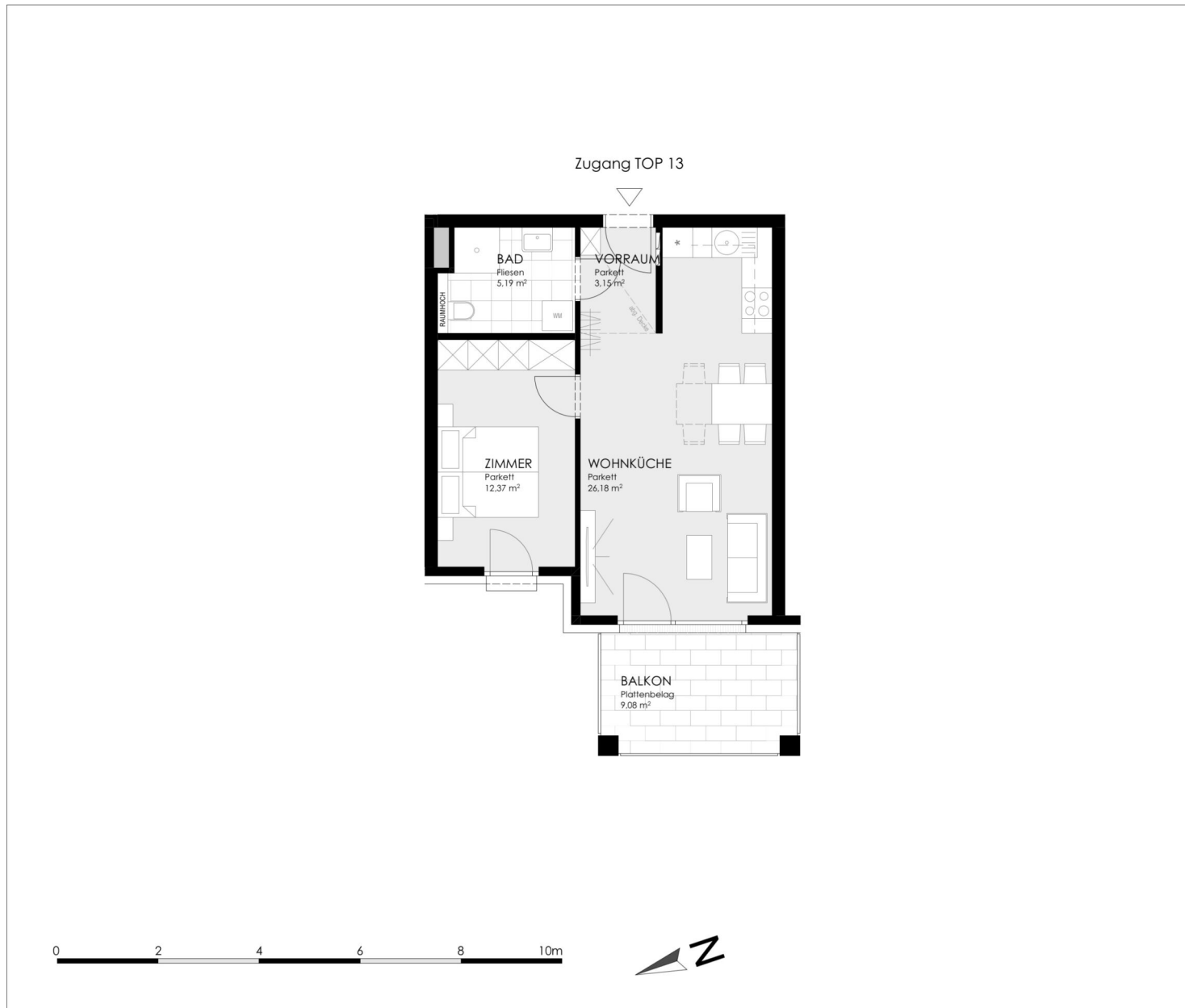
2. STOCK      STIEGE 4 / TOP 13  
Wohnfläche    46,89 m<sup>2</sup>  
Balkon         9,08 m<sup>2</sup>



unverbindlicher Einrichtungsvorschlag  
Flächenangaben beziehen sich auf  
Rohbaumaße ohne Wandputz,  
Verfliesung, Schächte etc.

Stand: 28.03.2024

BERATUNG UND VERKAUF



2 ZIMMER    46,89 m<sup>2</sup> WOHNFLÄCHE

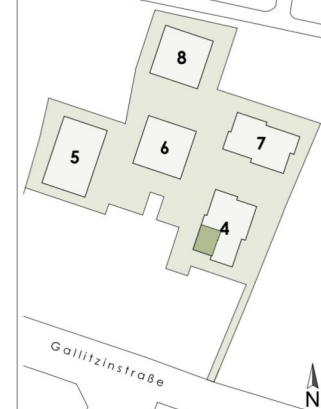
KAUFPREIS EIGENNUTZER: € 369.500, ANLEGER: € 339.940



STADTVILLEN  
Wilhelminenberg

1116 WIEN - GALLITZINSTRASSE 12

2. STOCK      STIEGE 4 / TOP 14  
Wohnfläche      73,00 m<sup>2</sup>  
Balkon              14,91 m<sup>2</sup>



unverbindlicher Einrichtungsvorschlag  
Flächenangaben beziehen sich auf  
Rohbaumaße ohne Wandputz,  
Verfliesung, Schächte etc.

Stand: 28.03.2024

BERATUNG UND VERKAUF



Zugang TOP 14



3 ZIMMER 73 m<sup>2</sup> WOHNFLÄCHE

KAUFPREIS EIGENNUTZER: € 585.500, ANLEGER: € 538.660

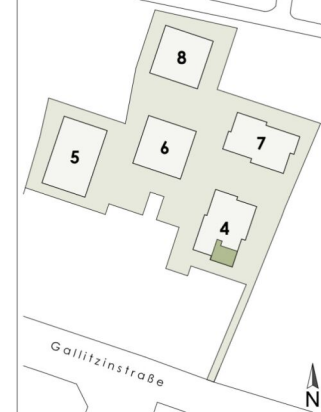




STADTVILLEN  
Wilhelminenberg

1116 WIEN - GALLITZINSTRASSE 12

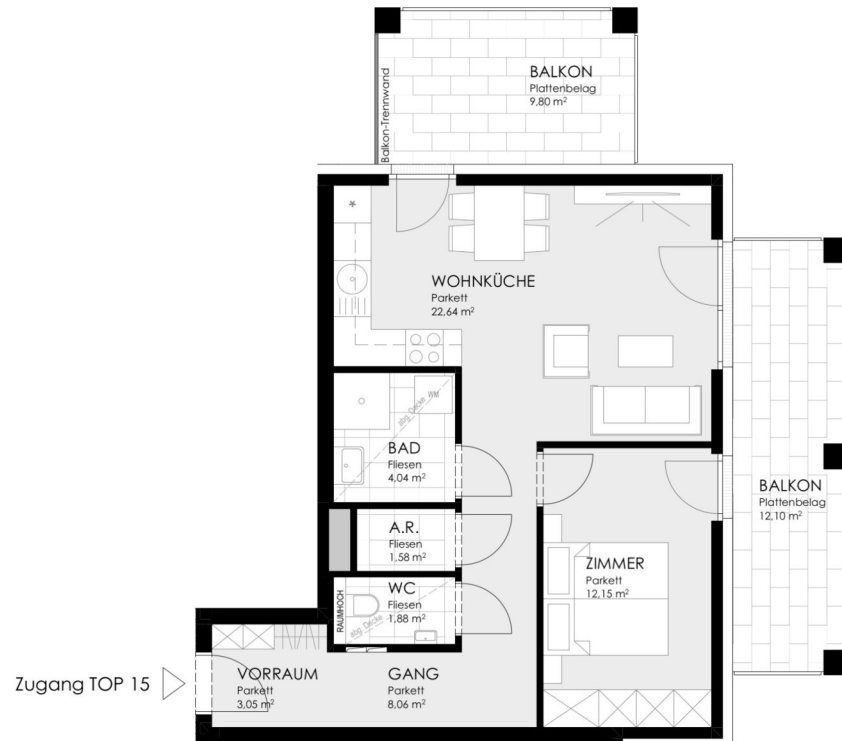
**2. STOCK**      **STIEGE 4 / TOP 15**  
**Wohnfläche**      **53,40 m<sup>2</sup>**  
**Balkon**              **21,90 m<sup>2</sup>**



unverbindlicher Einrichtungsvorschlag  
 Flächenangaben beziehen sich auf  
 Rohbaumaße ohne Wandputz,  
 Verfliesung, Schächte etc.

Stand: 28.03.2024

**BERATUNG UND VERKAUF**



2 ZIMMER    53,4 m<sup>2</sup> WOHNFLÄCHE

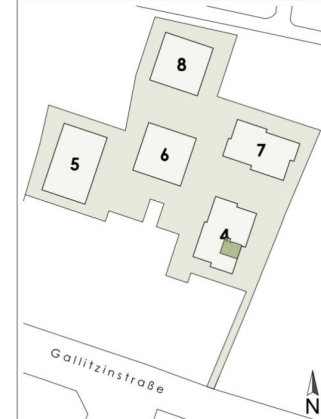
KAUFPREIS EIGENNUTZER: € 425.800, ANLEGER: € 391.736



STADTVILLEN  
Wilhelminenberg

1116 WIEN - GALLITZINSTRASSE 12

2. STOCK      STIEGE 4 / TOP 16  
Wohnfläche    36,76 m<sup>2</sup>  
Balkon         9,07 m<sup>2</sup>



unverbindlicher Einrichtungsvorschlag  
Flächenangaben beziehen sich auf  
Rohbaumaße ohne Wandputz,  
Verfliesung, Schächte etc.

Stand: 28.03.2024

BERATUNG UND VERKAUF



Zugang TOP 16



1.5 ZIMMER    36,76 m<sup>2</sup> WOHNFLÄCHE

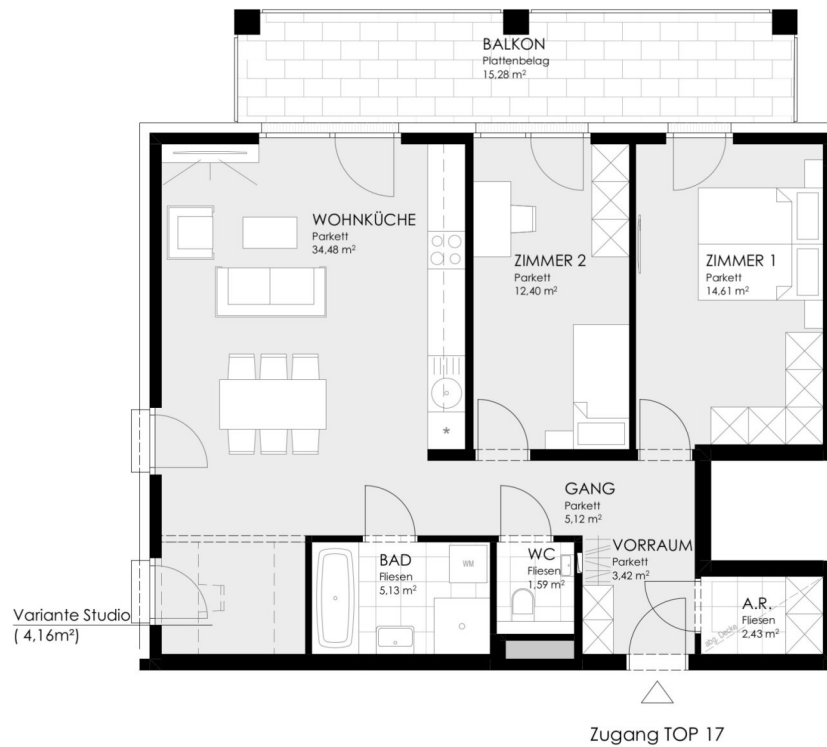
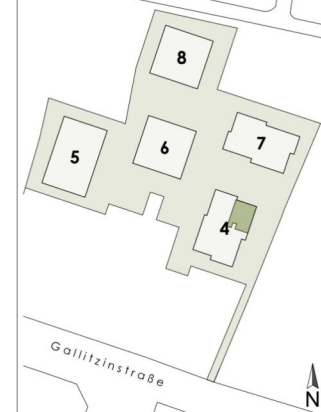
KAUFPREIS EIGENNUTZER: € 289.900, ANLEGER: € 266.708



STADTVILLEN  
Wilhelminenberg

1116 WIEN - GALLITZINSTRASSE 12

3. STOCK      STIEGE 4 / TOP 17  
Wohnfläche      79,18 m<sup>2</sup>  
Balkon              15,28 m<sup>2</sup>



unverbindlicher Einrichtungsvorschlag  
Flächenangaben beziehen sich auf  
Rohbaumaße ohne Wandputz,  
Verfliesen, Schächte etc.

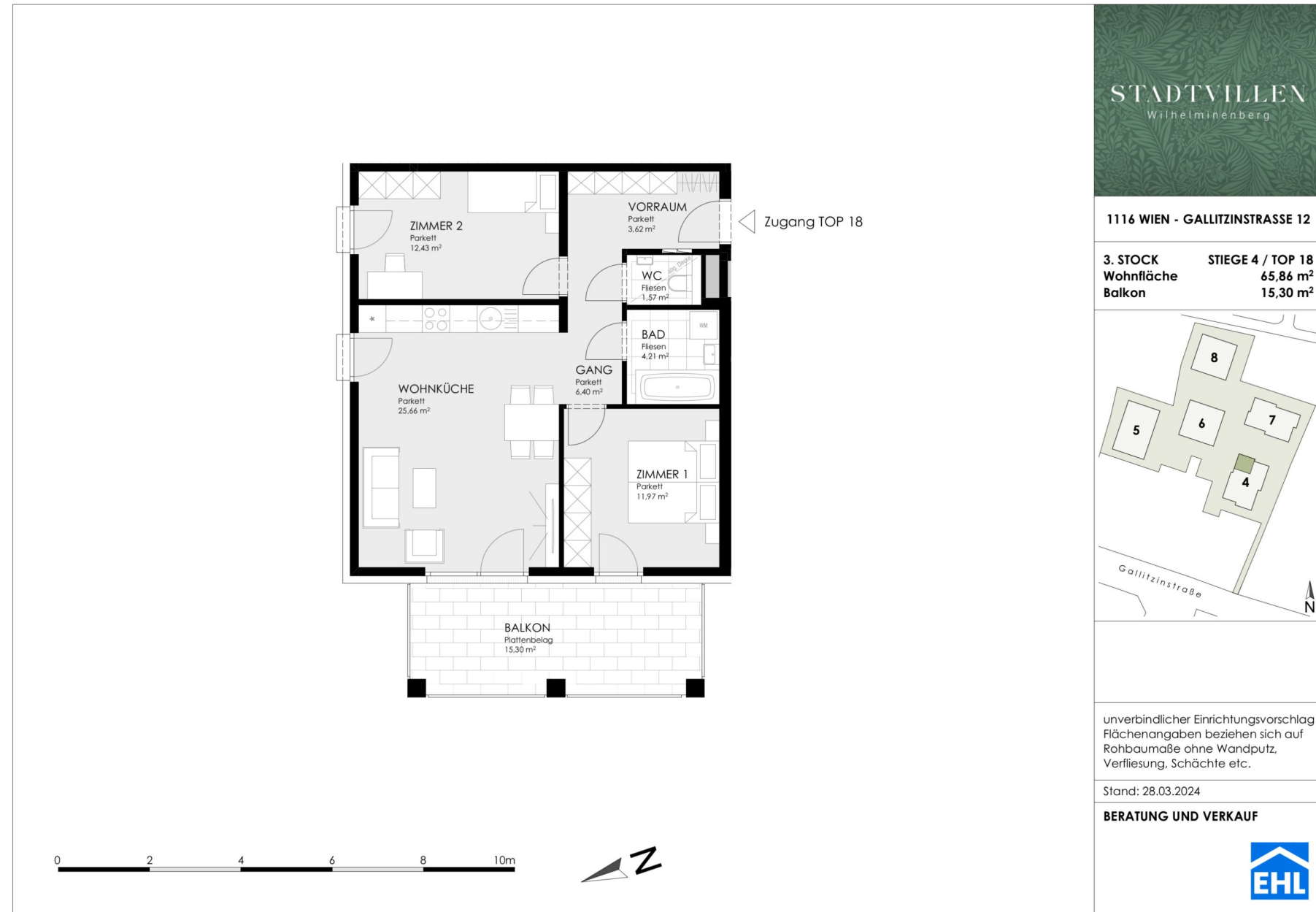
Stand: 28.03.2024

BERATUNG UND VERKAUF



3 ZIMMER    79,18 m<sup>2</sup> WOHNFLÄCHE

KAUFPREIS EIGENNUTZER: € 675.200, ANLEGER: € 621.184



3 ZIMMER    65,86 m<sup>2</sup> WOHNFLÄCHE

KAUFPREIS EIGENNUTZER: € 550.300, ANLEGER: € 506.276

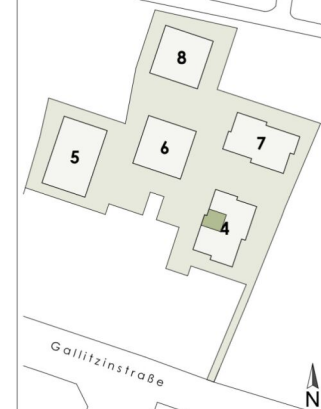




STADTVILLEN  
Wilhelminenberg

1116 WIEN - GALLITZINSTRASSE 12

3. STOCK      STIEGE 4 / TOP 19  
Wohnfläche    46,83 m<sup>2</sup>  
Balkon         9,08 m<sup>2</sup>



unverbindlicher Einrichtungsvorschlag  
Flächenangaben beziehen sich auf  
Rohbaumaße ohne Wandputz,  
Verfliesung, Schächte etc.

Stand: 28.03.2024

BERATUNG UND VERKAUF



Zugang TOP 19



2 ZIMMER    46,83 m<sup>2</sup> WOHNFLÄCHE

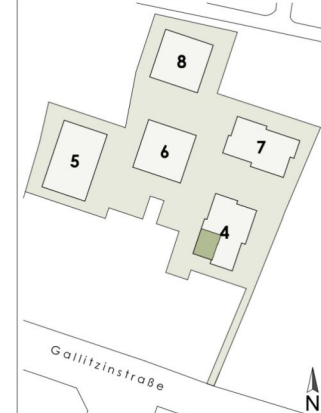
KAUFPREIS EIGENNUTZER: € 396.600, ANLEGER: € 364.872



STADTVILLEN  
Wilhelminenberg

1116 WIEN - GALLITZINSTRASSE 12

3. STOCK      STIEGE 4 / TOP 20  
Wohnfläche      73,00 m<sup>2</sup>  
Balkon            14,91 m<sup>2</sup>



unverbindlicher Einrichtungsvorschlag  
Flächenangaben beziehen sich auf  
Rohbaumaße ohne Wandputz,  
Verfliesung, Schächte etc.

Stand: 28.03.2024

BERATUNG UND VERKAUF



Zugang TOP 20



0 2 4 6 8 10m



3 ZIMMER    73 m<sup>2</sup> WOHNFLÄCHE

KAUFPREIS EIGENNUTZER: € 625.900, ANLEGER: € 575.828

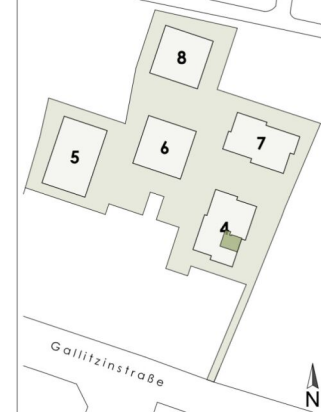




STADTVILLEN  
Wilhelminenberg

1116 WIEN - GALLITZINSTRASSE 12

3. STOCK      STIEGE 4 / TOP 22  
Wohnfläche      36,76 m<sup>2</sup>  
Balkon              9,06 m<sup>2</sup>



unverbindlicher Einrichtungsvorschlag  
Flächenangaben beziehen sich auf  
Rohbaumaße ohne Wandputz,  
Verfliesung, Schächte etc.

Stand: 28.03.2024

BERATUNG UND VERKAUF



Zugang TOP 22



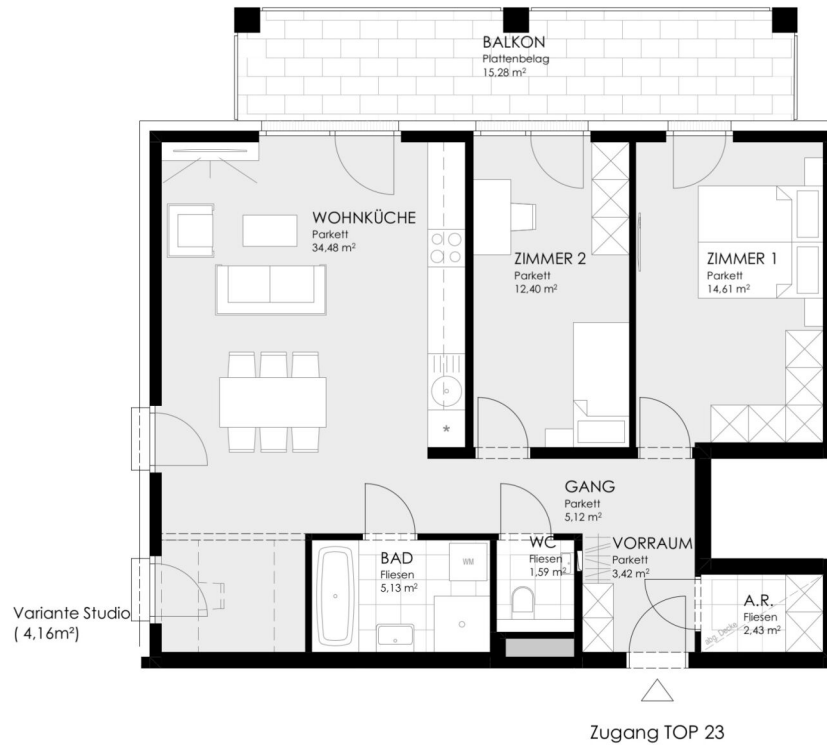
1.5 ZIMMER    36,76 m<sup>2</sup> WOHNFLÄCHE

KAUFPREIS EIGENNUTZER: € 311.300, ANLEGER: € 286.396

STADTVILLEN  
Wilhelminenberg

1116 WIEN - GALLITZINSTRASSE 12

4. STOCK      STIEGE 4 / TOP 23  
Wohnfläche      79,18 m<sup>2</sup>  
Balkon              15,28 m<sup>2</sup>



0 2 4 6 8 10m



unverbindlicher Einrichtungsvorschlag  
Flächenangaben beziehen sich auf  
Rohbaumaße ohne Wandputz,  
Verfliesung, Schächte etc.

Stand: 28.03.2024

BERATUNG UND VERKAUF



3 ZIMMER    79,18 m<sup>2</sup> WOHNFLÄCHE

KAUFPREIS EIGENNUTZER: € 736.700, ANLEGER: € 677.764



STADTVILLEN  
Wilhelminenberg

1116 WIEN - GALLITZINSTRASSE 12

4. STOCK      STIEGE 4 / TOP 25  
Wohnfläche      46,83 m<sup>2</sup>  
Balkon              9,08 m<sup>2</sup>



unverbindlicher Einrichtungsvorschlag  
Flächenangaben beziehen sich auf  
Rohbaumaße ohne Wandputz,  
Verfliesung, Schächte etc.

Stand: 28.03.2024

BERATUNG UND VERKAUF



Zugang TOP 25



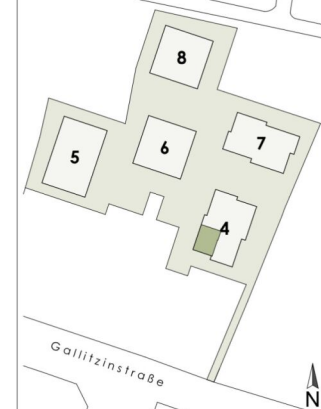
2 ZIMMER    46,83 m<sup>2</sup> WOHNFLÄCHE

KAUFPREIS EIGENNUTZER: € 430.300, ANLEGER: € 395.876

STADTVILLEN  
Wilhelminenberg

1116 WIEN - GALLITZINSTRASSE 12

4. STOCK      STIEGE 4 / TOP 26  
Wohnfläche      73,00 m<sup>2</sup>  
Balkon              14,91 m<sup>2</sup>



unverbindlicher Einrichtungsvorschlag  
Flächenangaben beziehen sich auf  
Rohbaumaße ohne Wandputz,  
Verfliesung, Schächte etc.

Stand: 28.03.2024

BERATUNG UND VERKAUF



Zugang TOP 26



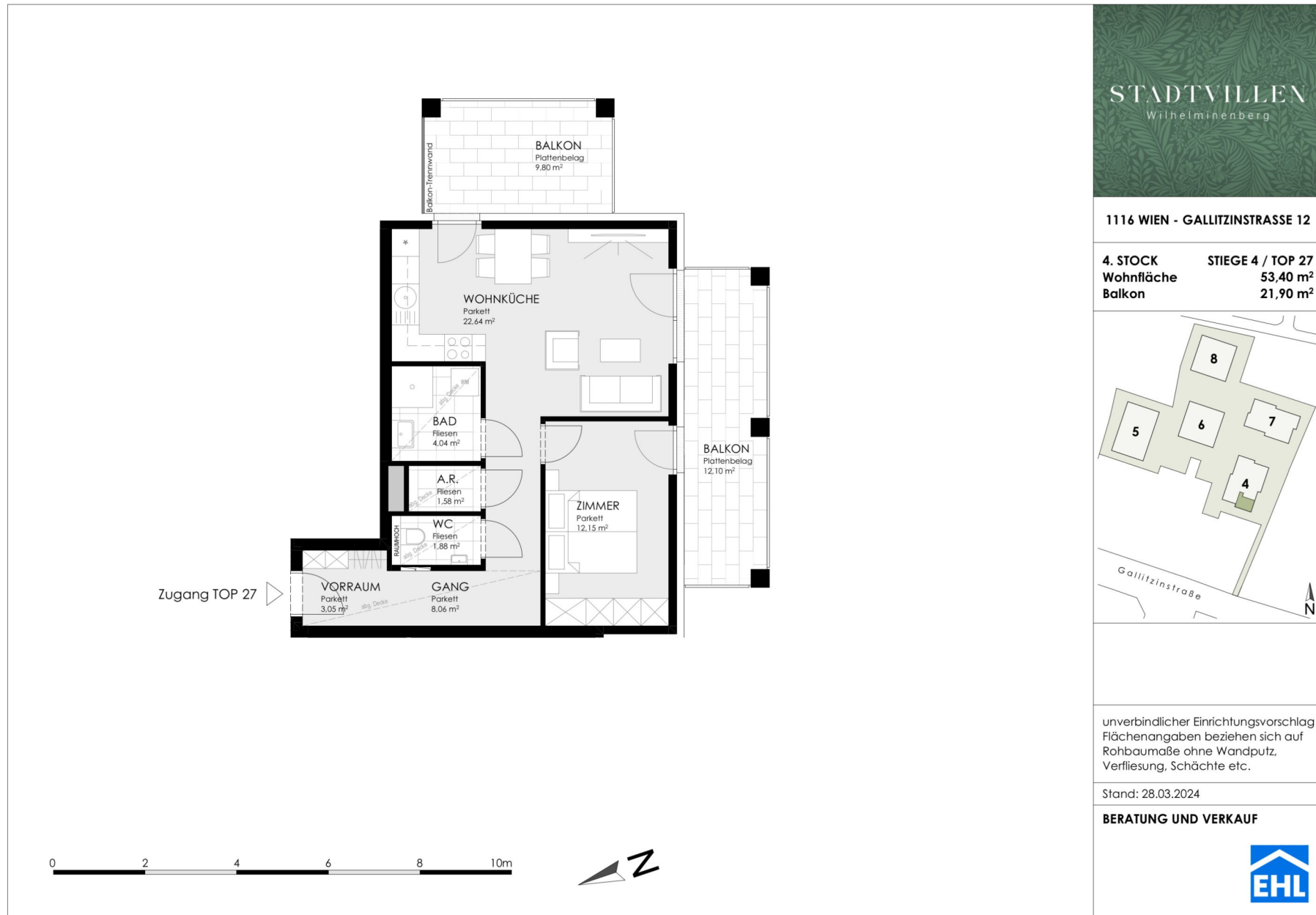
0 2 4 6 8 10m



3 ZIMMER    73 m<sup>2</sup> WOHNFLÄCHE

KAUFPREIS EIGENNUTZER: € 679.900, ANLEGER: € 625.508





2 ZIMMER    53,4 m<sup>2</sup> WOHNFLÄCHE

KAUFPREIS EIGENNUTZER: € 495.600, ANLEGER: € 455.952

STADTVILLEN  
Wilhelminenberg

1116 WIEN - GALLITZINSTRASSE 12

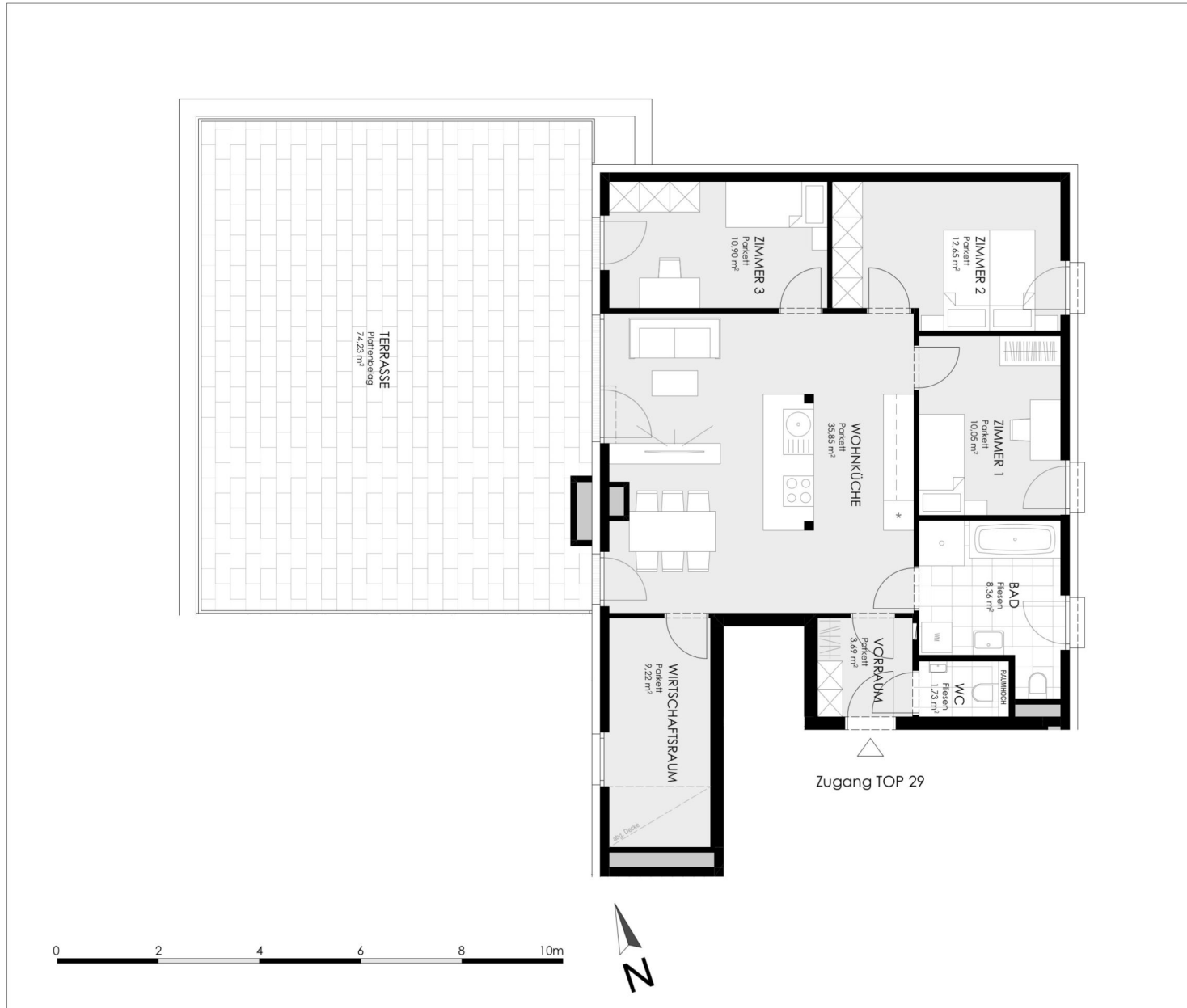
5. STOCK      STIEGE 4 / TOP 29  
Wohnfläche    92,45 m<sup>2</sup>  
Terrasse        74,23 m<sup>2</sup>



unverbindlicher Einrichtungsvorschlag  
Flächenangaben beziehen sich auf  
Rohbaumaße ohne Wandputz,  
Verfliesung, Schächte etc.

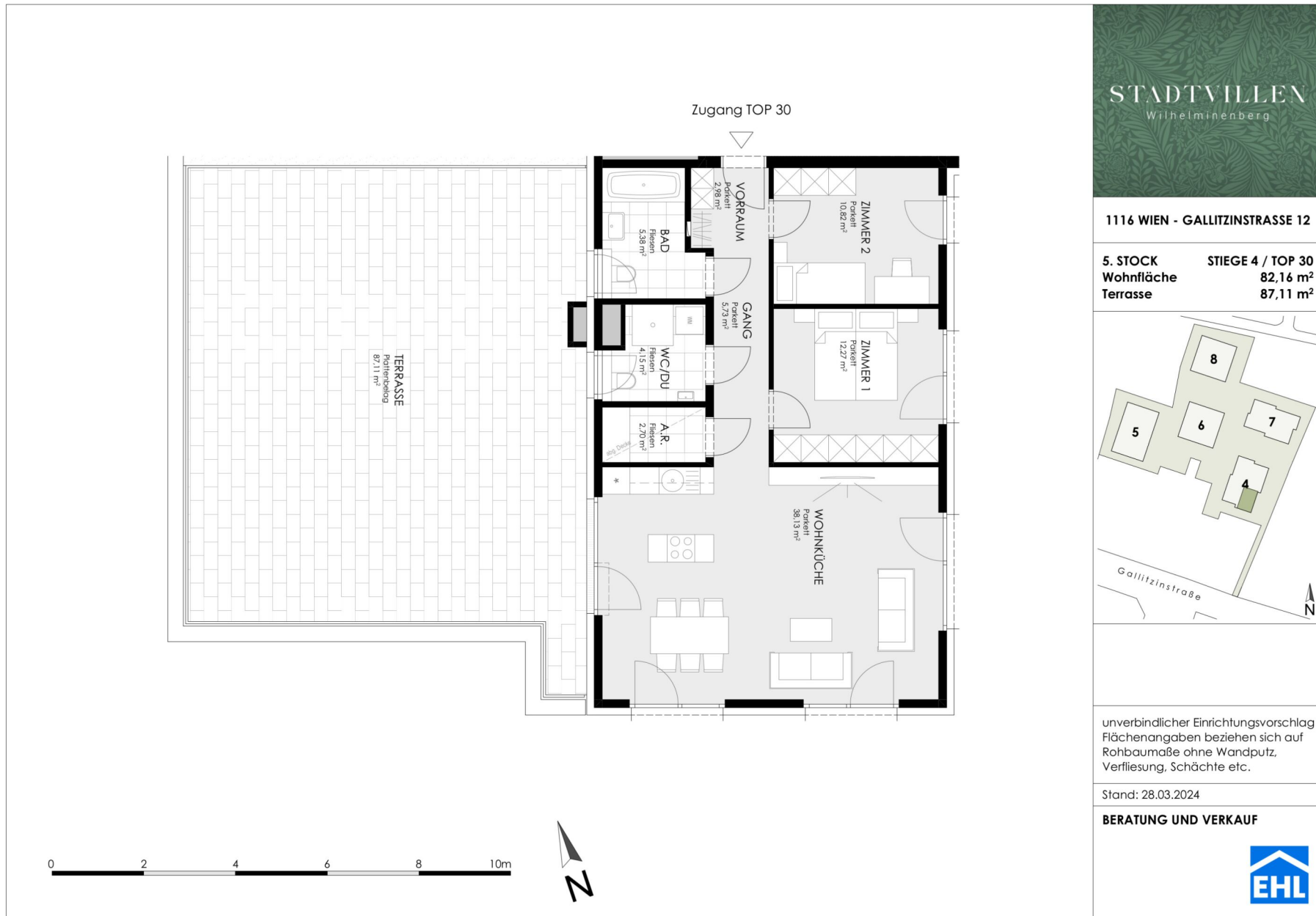
Stand: 28.03.2024

BERATUNG UND VERKAUF



4 ZIMMER    92,45 m<sup>2</sup> WOHNFLÄCHE

KAUFPREIS EIGENNUTZER: € 997.500, ANLEGER: € 917.700



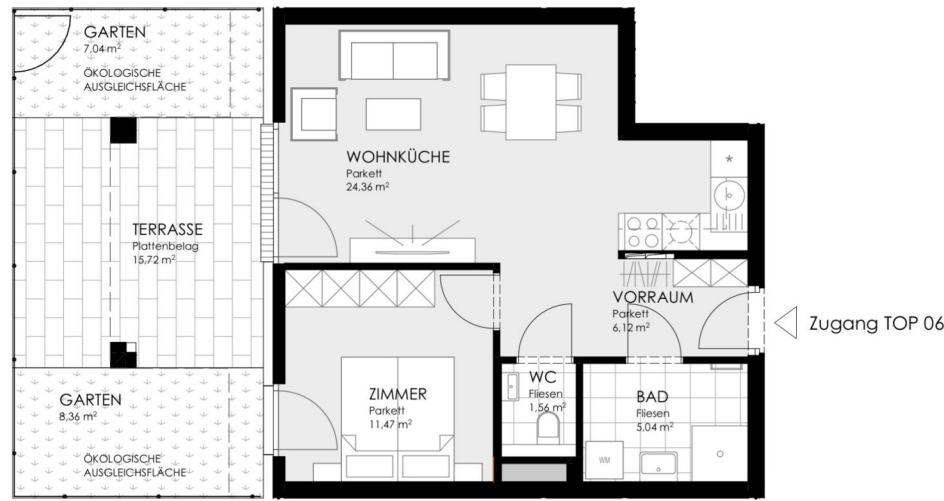
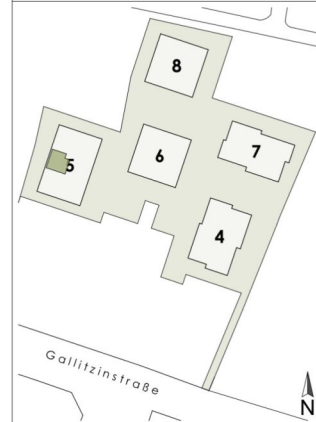
3 ZIMMER 82,16 m<sup>2</sup> WOHNFLÄCHE

KAUFPREIS EIGENNUTZER: € 925.000, ANLEGER: € 851.000



1116 WIEN - GALLITZINSTRASSE 12

**ERDGESCHOSS STIEGE 5 / TOP 06**  
**Wohnfläche 48,55 m<sup>2</sup>**  
**Terrasse 15,72 m<sup>2</sup>**  
**Garten 15,40 m<sup>2</sup>**



Zugang TOP 06



unverbindlicher Einrichtungsvorschlag  
 Flächenangaben beziehen sich auf  
 Rohbaumaße ohne Wandputz,  
 Verfliesung, Schächte etc.

Stand: 18.12.2024

**BERATUNG UND VERKAUF**  
 Email: sales@boe.at  
 Tel: +43 1 711 80-0



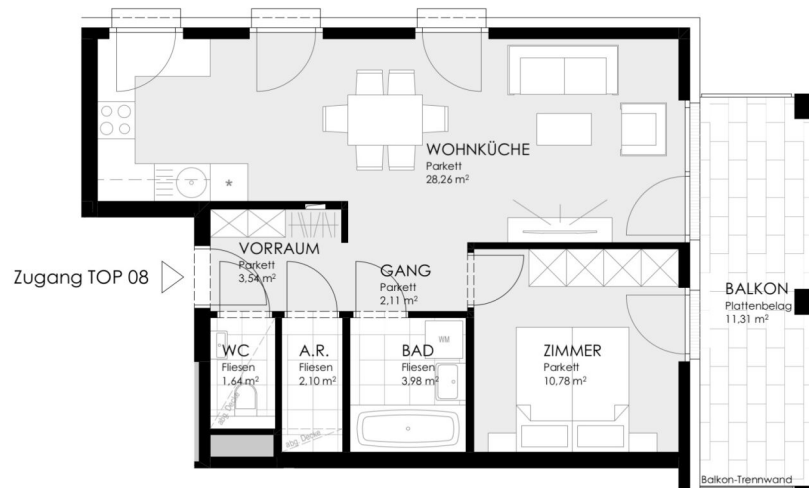
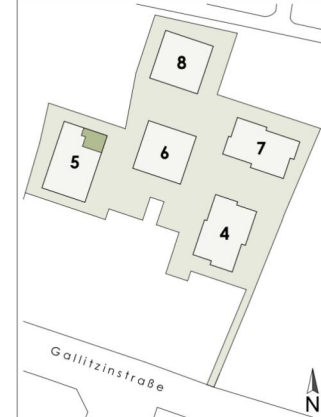




STADTVILLEN  
Wilhelminenberg

1116 WIEN - GALLITZINSTRASSE 12

1. STOCK      STIEGE 5 / TOP 08  
Wohnfläche    52,41 m<sup>2</sup>  
Balkon         11,31 m<sup>2</sup>



0 2 4 6 8 10m



unverbindlicher Einrichtungsvorschlag  
Flächenangaben beziehen sich auf  
Rohbaumaße ohne Wandputz,  
Verfliesung, Schächte etc.

Stand: 28.03.2024

BERATUNG UND VERKAUF



2 ZIMMER    52,41 m<sup>2</sup> WOHNFLÄCHE

KAUFPREIS EIGENNUTZER: € 383.500, ANLEGER: € 352.820



STADTVILLEN  
Wilhelminenberg

1116 WIEN - GALLITZINSTRASSE 12

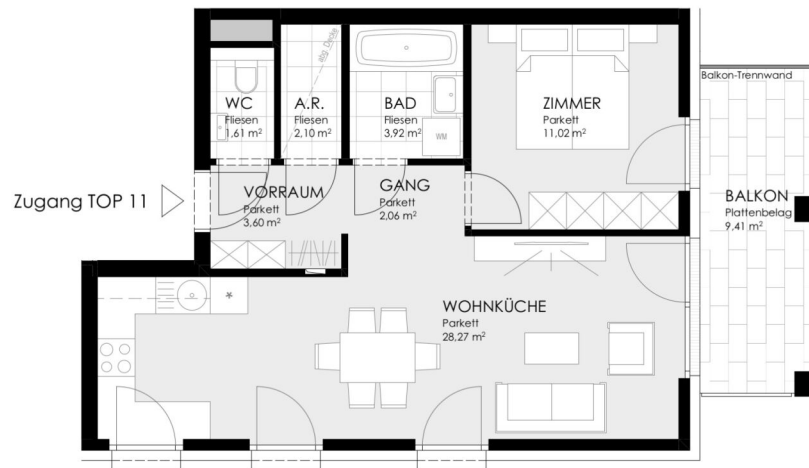
1. STOCK      STIEGE 5 / TOP 11  
Wohnfläche      52,58 m<sup>2</sup>  
Balkon              9,41 m<sup>2</sup>



unverbindlicher Einrichtungsvorschlag  
Flächenangaben beziehen sich auf  
Rohbaumaße ohne Wandputz,  
Verfliesung, Schächte etc.

Stand: 28.03.2024

BERATUNG UND VERKAUF



0 2 4 6 8 10m



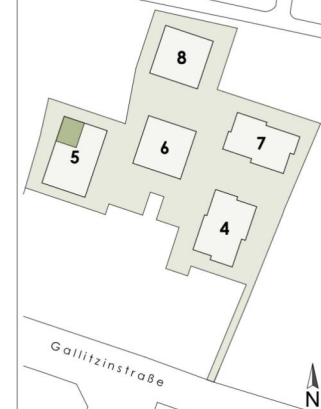
2 ZIMMER    52,58 m<sup>2</sup> WOHNFLÄCHE

KAUFPREIS EIGENNUTZER: € 398.500, ANLEGER: € 366.620

STADTVILLEN  
Wilhelminenberg

1116 WIEN - GALLITZINSTRASSE 12

**2. STOCK**      **STIEGE 5 / TOP 14**  
**Wohnfläche**      **74,93 m<sup>2</sup>**  
**Balkon**              **13,01 m<sup>2</sup>**



0 2 4 6 8 10m



unverbindlicher Einrichtungsvorschlag  
 Flächenangaben beziehen sich auf  
 Rohbaumaße ohne Wandputz,  
 Verfliesung, Schächte etc.

Stand: 28.03.2024

**BERATUNG UND VERKAUF**



3 ZIMMER    74,97 m<sup>2</sup> WOHNFLÄCHE

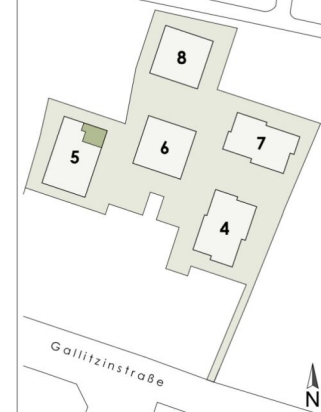
KAUFPREIS EIGENNUTZER: € 626.600, ANLEGER: € 576.472



STADTVILLEN  
Wilhelminenberg

1116 WIEN - GALLITZINSTRASSE 12

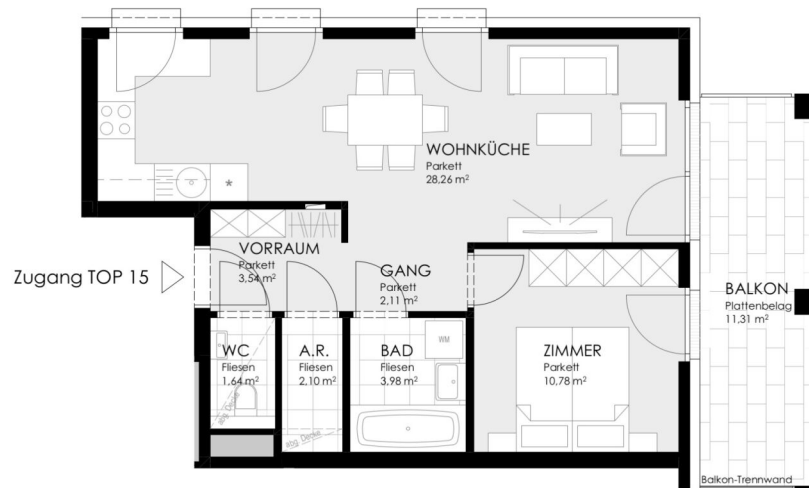
2. STOCK      STIEGE 5 / TOP 15  
Wohnfläche    52,41 m<sup>2</sup>  
Balkon         11,31 m<sup>2</sup>



unverbindlicher Einrichtungsvorschlag  
Flächenangaben beziehen sich auf  
Rohbaumaße ohne Wandputz,  
Verfliesung, Schächte etc.

Stand: 28.03.2024

BERATUNG UND VERKAUF



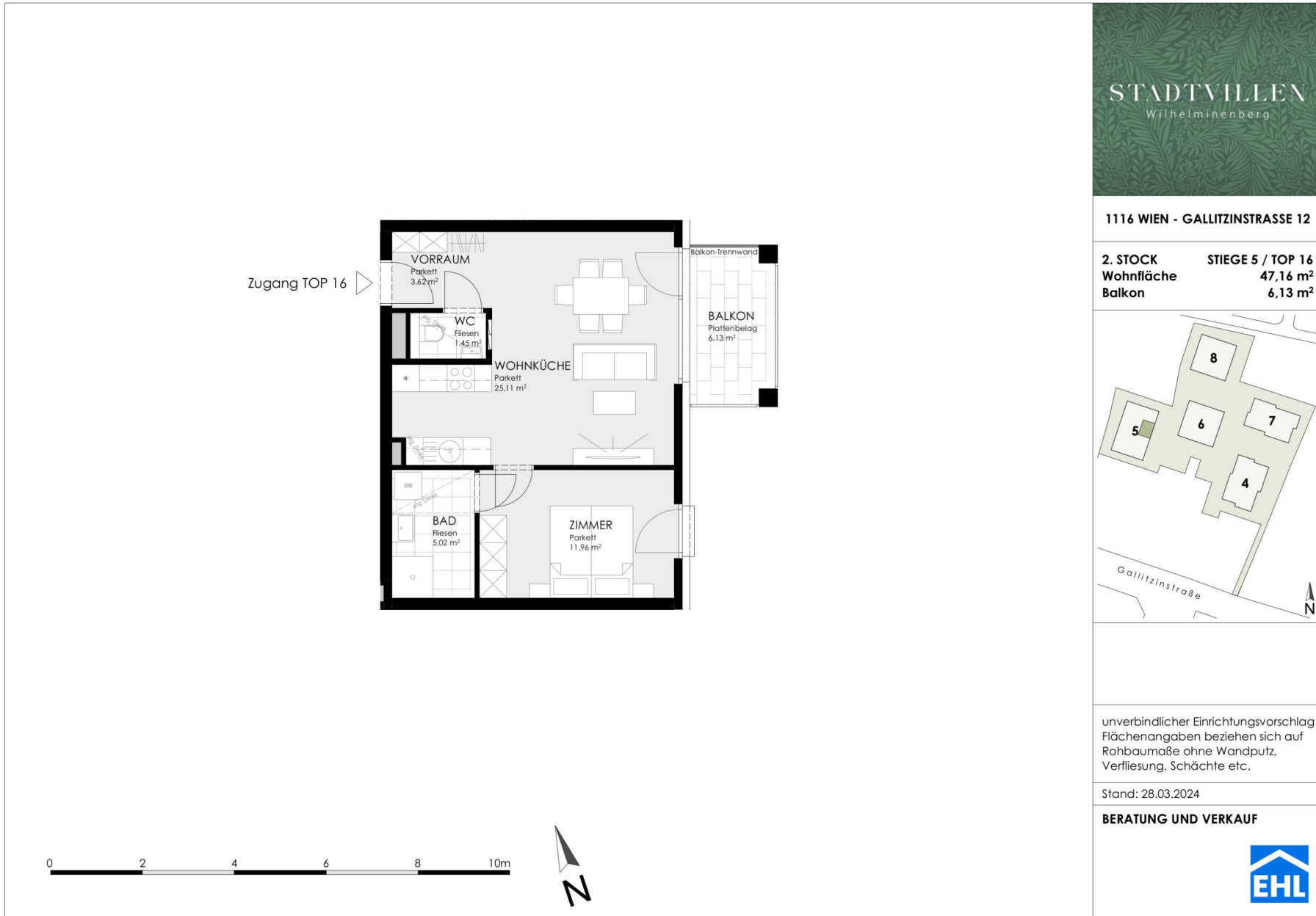
0 2 4 6 8 10m



2 ZIMMER    52,41 m<sup>2</sup> WOHNFLÄCHE

KAUFPREIS EIGENNUTZER: € 441.600, ANLEGER: € 406.272





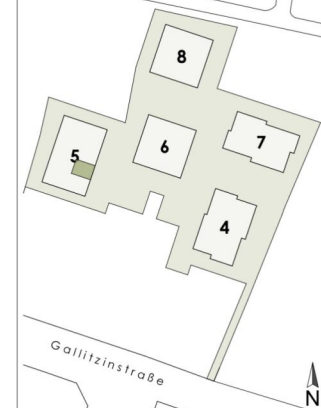
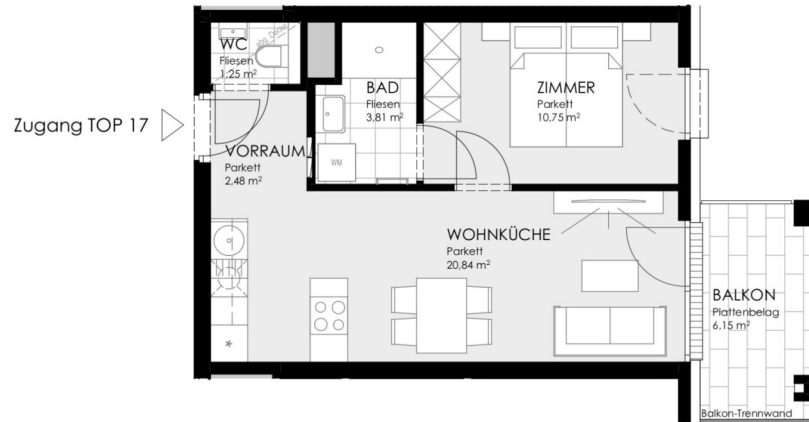
2 ZIMMER    47,16 m<sup>2</sup> WOHNFLÄCHE

KAUFPREIS EIGENNUTZER: € 393.800, ANLEGER: € 362.296

STADTVILLEN  
Wilhelminenberg

1116 WIEN - GALLITZINSTRASSE 12

**2. STOCK**      **STIEGE 5 / TOP 17**  
**Wohnfläche**      **39,13 m<sup>2</sup>**  
**Balkon**              **6,15 m<sup>2</sup>**



0 2 4 6 8 10m



unverbindlicher Einrichtungsvorschlag  
 Flächenangaben beziehen sich auf  
 Rohbaumaße ohne Wandputz,  
 Verfliesung, Schächte etc.

Stand: 18.12.2024

**BERATUNG UND VERKAUF**  
 Email: sales@boe.at  
 Tel: +43 1 711 80-0



2 ZIMMER    39,13 m<sup>2</sup> WOHNFLÄCHE

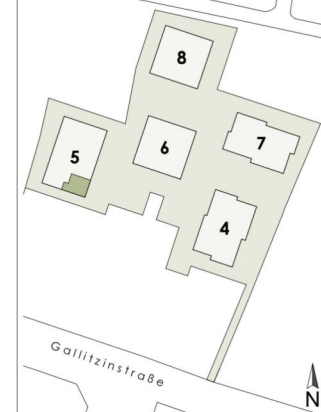
KAUFPREIS EIGENNUTZER: € 329.900, ANLEGER: € 303.508



STADTVILLEN  
Wilhelminenberg

1116 WIEN - GALLITZINSTRASSE 12

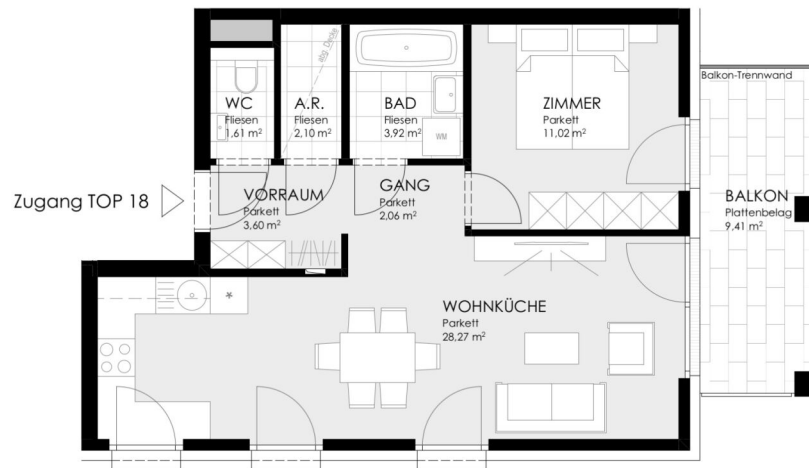
2. STOCK      STIEGE 5 / TOP 18  
Wohnfläche      52,58 m<sup>2</sup>  
Balkon              9,41 m<sup>2</sup>



unverbindlicher Einrichtungsvorschlag  
Flächenangaben beziehen sich auf  
Rohbaumaße ohne Wandputz,  
Verfliesung, Schächte etc.

Stand: 28.03.2024

BERATUNG UND VERKAUF



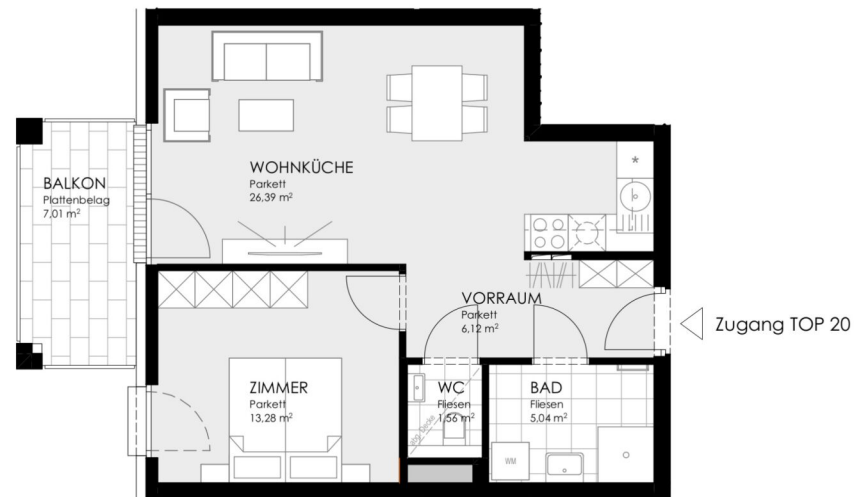
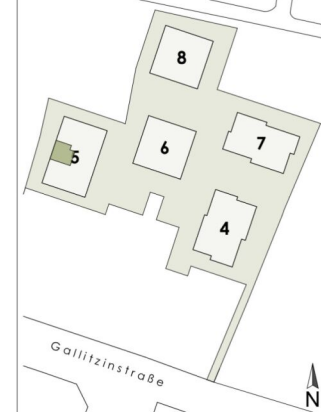
2 ZIMMER    52,59 m<sup>2</sup> WOHNFLÄCHE

KAUFPREIS EIGENNUTZER: € 456.600, ANLEGER: € 420.072

STADTVILLEN  
Wilhelminenberg

1116 WIEN - GALLITZINSTRASSE 12

2. STOCK      STIEGE 5 / TOP 20  
Wohnfläche    52,39 m<sup>2</sup>  
Balkon         7,01 m<sup>2</sup>



unverbindlicher Einrichtungsvorschlag  
Flächenangaben beziehen sich auf  
Rohbaumaße ohne Wandputz,  
Verfliesung, Schächte etc.

Stand: 18.12.2024

**BERATUNG UND VERKAUF**  
Email: sales@boe.at  
Tel: +43 1 711 80-0



2 ZIMMER    52,39 m<sup>2</sup> WOHNFLÄCHE

KAUFPREIS EIGENNUTZER: € 426.900, ANLEGER: € 392.748

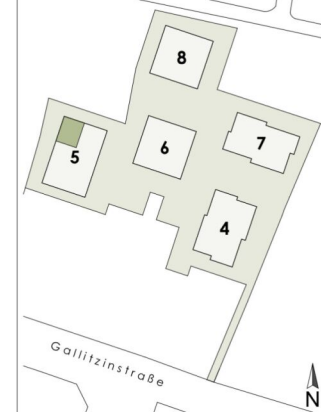




STADTVILLEN  
Wilhelminenberg

1116 WIEN - GALLITZINSTRASSE 12

3. STOCK      STIEGE 5 / TOP 21  
Wohnfläche      74,93 m<sup>2</sup>  
Balkon              13,01 m<sup>2</sup>



unverbindlicher Einrichtungsvorschlag  
Flächenangaben beziehen sich auf  
Rohbaumaße ohne Wandputz,  
Verfliesung, Schächte etc.

Stand: 28.03.2024

BERATUNG UND VERKAUF



3 ZIMMER    74,97 m<sup>2</sup> WOHNFLÄCHE

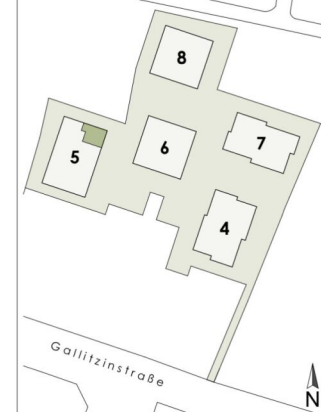
KAUFPREIS EIGENNUTZER: € 708.800, ANLEGER: € 652.096



STADTVILLEN  
Wilhelminenberg

1116 WIEN - GALLITZINSTRASSE 12

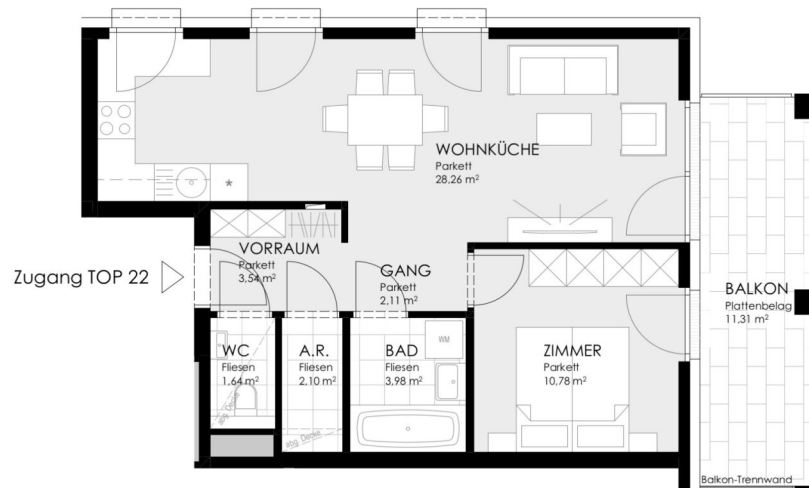
3. STOCK      STIEGE 5 / TOP 22  
Wohnfläche    52,41 m<sup>2</sup>  
Balkon         11,31 m<sup>2</sup>



unverbindlicher Einrichtungsvorschlag  
Flächenangaben beziehen sich auf  
Rohbaumaße ohne Wandputz,  
Verfliesen, Schächte etc.

Stand: 28.03.2024

BERATUNG UND VERKAUF

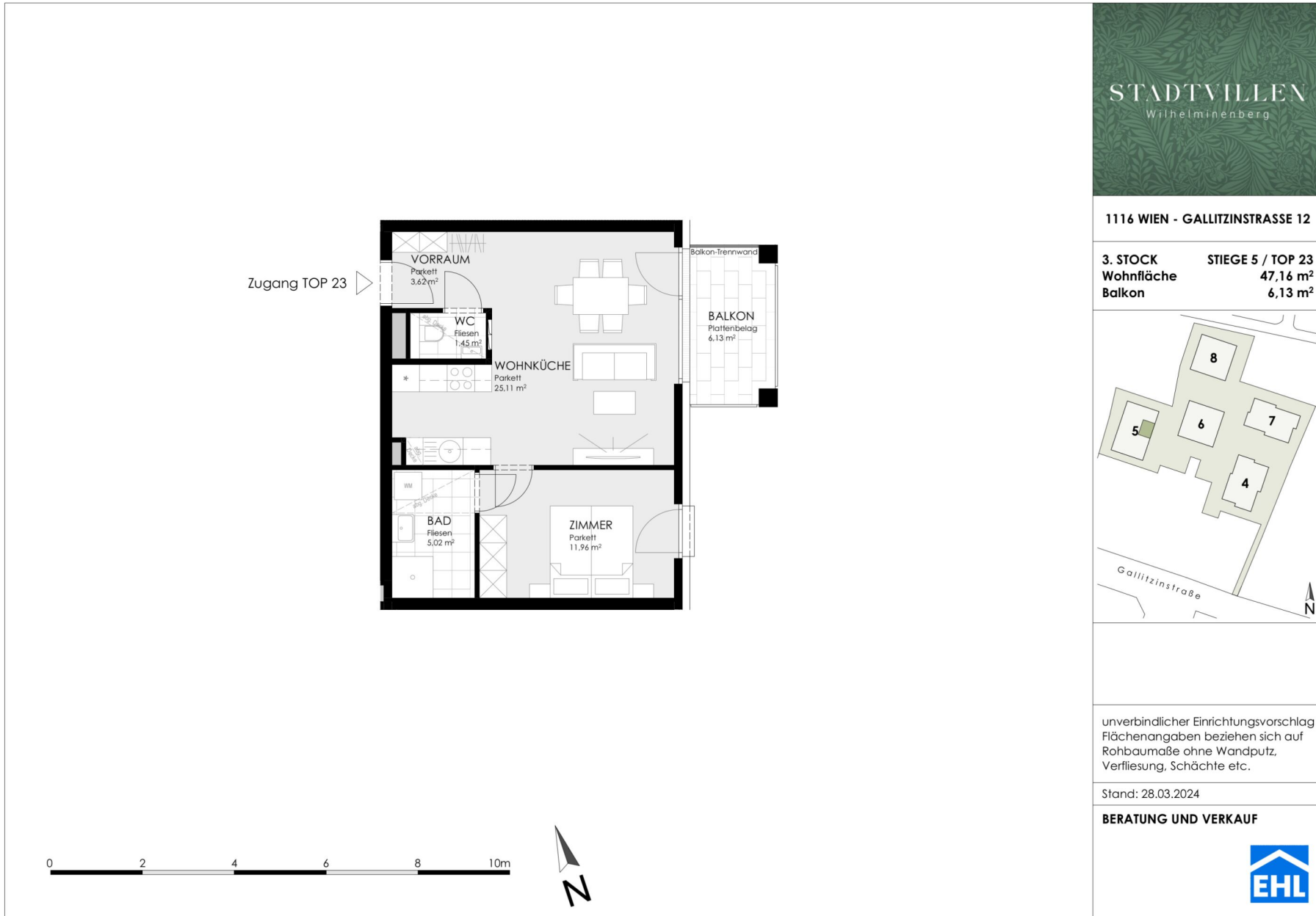


0 2 4 6 8 10m



2 ZIMMER    52,42 m<sup>2</sup> WOHNFLÄCHE

KAUFPREIS EIGENNUTZER: € 499.800, ANLEGER: € 459.816



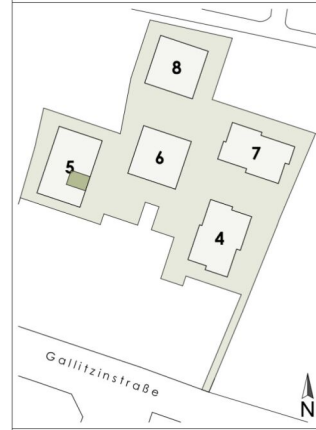
2 ZIMMER    47,16 m<sup>2</sup> WOHNFLÄCHE

KAUFPREIS EIGENNUTZER: € 442.400, ANLEGER: € 407.008



**STADTVILLEN**  
Wilhelminenberg

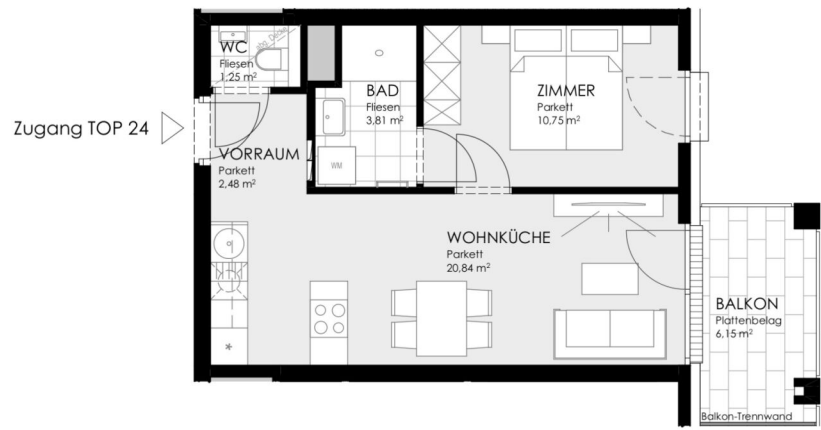
**1116 WIEN - GALLITZINSTRASSE 12**



unverbindlicher Einrichtungsvorschlag  
Flächenangaben beziehen sich auf  
Rohbaumaße ohne Wandputz,  
Verfliesung, Schächte etc.

Stand: 18.12.2024

**BERATUNG UND VERKAUF**  
Email: sales@boe.at  
Tel: +43 1 711 80-0



2 ZIMMER 39,13 m<sup>2</sup> WOHNFLÄCHE

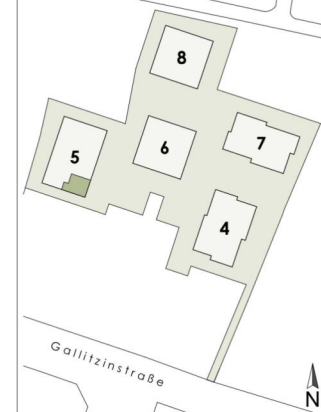
KAUFPREIS EIGENNUTZER: € 373.800, ANLEGER: € 343.896



STADTVILLEN  
Wilhelminenberg

1116 WIEN - GALLITZINSTRASSE 12

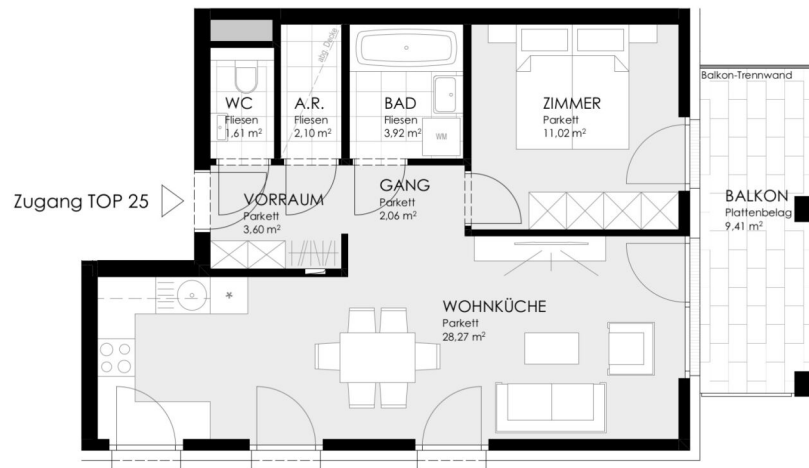
3. STOCK      STIEGE 5 / TOP 25  
Wohnfläche      52,58 m<sup>2</sup>  
Balkon              9,41 m<sup>2</sup>



unverbindlicher Einrichtungsvorschlag  
Flächenangaben beziehen sich auf  
Rohbaumaße ohne Wandputz,  
Verfliesung, Schächte etc.

Stand: 28.03.2024

BERATUNG UND VERKAUF



2 ZIMMER    52,59 m<sup>2</sup> WOHNFLÄCHE

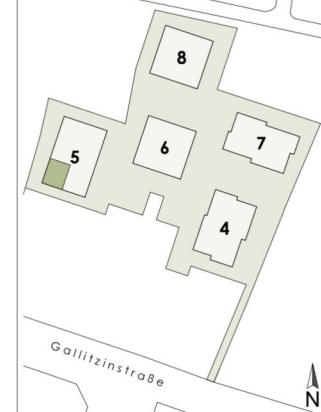
KAUFPREIS EIGENNUTZER: € 526.400, ANLEGER: € 484.288



STADTVILLEN  
Wilhelminenberg

1116 WIEN - GALLITZINSTRASSE 12

3. STOCK      STIEGE 5 / TOP 26  
Wohnfläche      74,93 m<sup>2</sup>  
Balkon            13,01 m<sup>2</sup>



unverbindlicher Einrichtungsvorschlag  
Flächenangaben beziehen sich auf  
Rohbaumaße ohne Wandputz,  
Verfliesung, Schächte etc.

Stand: 28.03.2024

BERATUNG UND VERKAUF



0 2 4 6 8 10m



3 ZIMMER    74,97 m<sup>2</sup> WOHNFLÄCHE

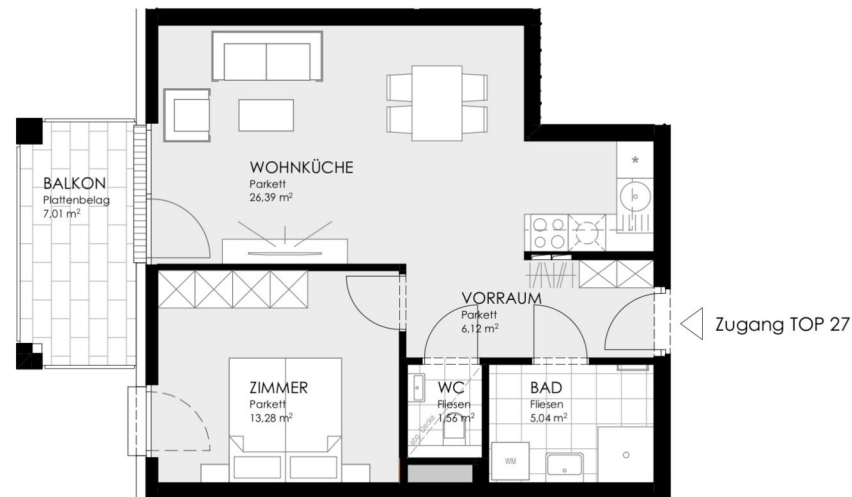
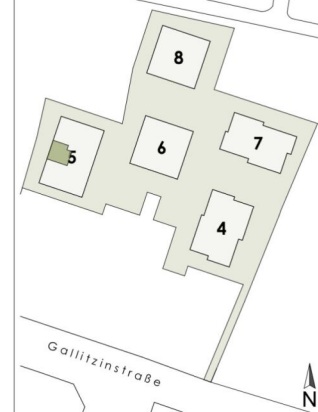
KAUFPREIS EIGENNUTZER: € 749.500, ANLEGER: € 689.540



STADTVILLEN  
Wilhelminenberg

1116 WIEN - GALLITZINSTRASSE 12

3. STOCK      STIEGE 5 / TOP 27  
Wohnfläche    52,39 m<sup>2</sup>  
Balkon         7,01 m<sup>2</sup>



unverbindlicher Einrichtungsvorschlag  
Flächenangaben beziehen sich auf  
Rohbaumaße ohne Wandputz,  
Verfliesung, Schächte etc.

Stand: 18.12.2024

**BERATUNG UND VERKAUF**  
Email: sales@boe.at  
Tel: +43 1 711 80-0



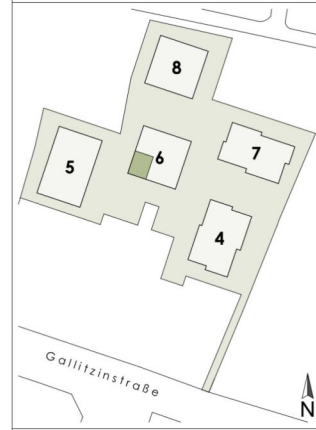
2 ZIMMER    52,39 m<sup>2</sup> WOHNFLÄCHE

KAUFPREIS EIGENNUTZER: € 498.800, ANLEGER: € 458.896



1116 WIEN - GALLITZINSTRASSE 12

**1.STOCK** **STIEGE 6 / TOP 07**  
**Wohnfläche** **59,74 m<sup>2</sup>**  
**Balkon** **14,91 m<sup>2</sup>**



unverbindlicher Einrichtungsvorschlag  
 Flächenangaben beziehen sich auf  
 Rohbaumaße ohne Wandputz,  
 Verfliesen, Schächte etc.

Stand: 28.03.2024

**BERATUNG UND VERKAUF**



3 ZIMMER 59,8 m<sup>2</sup> WOHNFLÄCHE

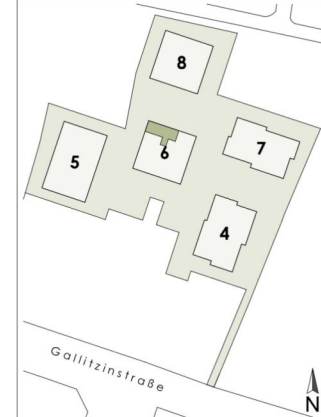
KAUFPREIS EIGENNUTZER: € 442.700, ANLEGER: € 407.284



STADTVILLEN  
Wilhelminenberg

1116 WIEN - GALLITZINSTRASSE 12

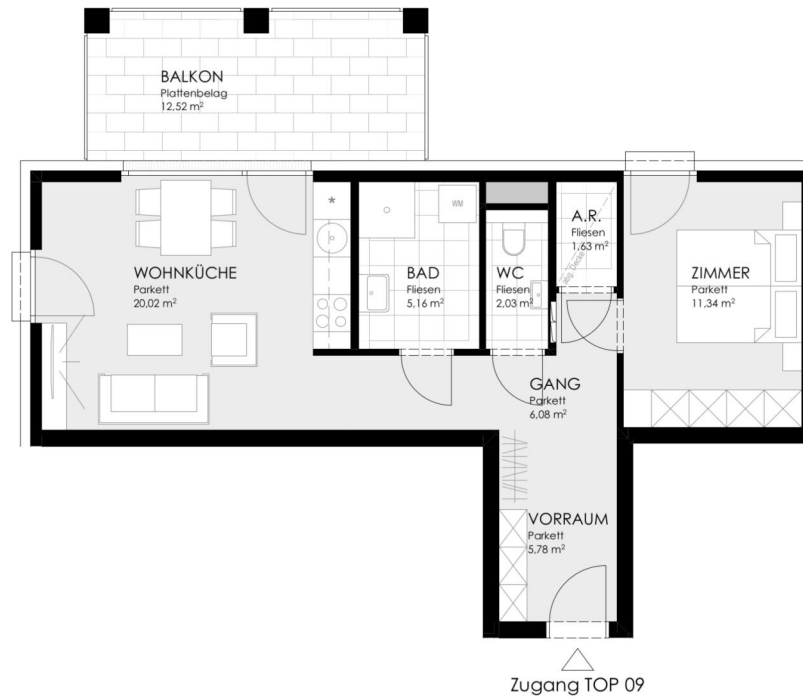
1.STOCK      STIEGE 6 / TOP 09  
Wohnfläche      52,03 m<sup>2</sup>  
Balkon              12,52 m<sup>2</sup>



unverbindlicher Einrichtungsvorschlag  
Flächenangaben beziehen sich auf  
Rohbaumaße ohne Wandputz,  
Verfliesung, Schächte etc.

Stand: 28.03.2024

BERATUNG UND VERKAUF



0 2 4 6 8 10m



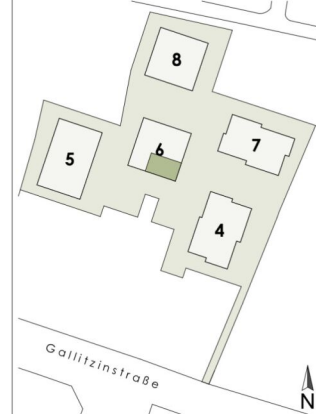
2 ZIMMER    52,03 m<sup>2</sup> WOHNFLÄCHE

KAUFPREIS EIGENNUTZER: € 378.700, ANLEGER: € 348.404



1116 WIEN - GALLITZINSTRASSE 12

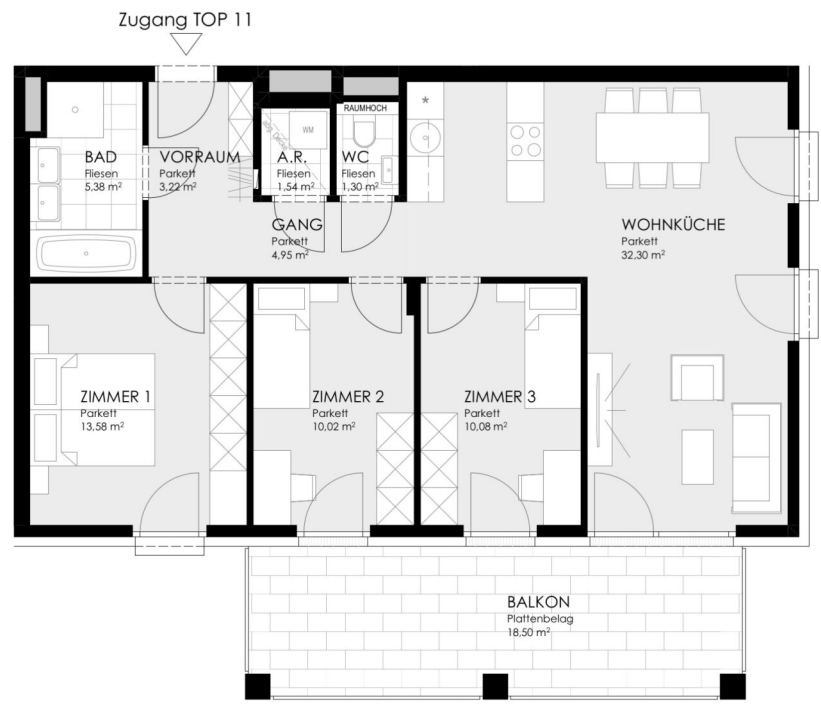
2.STOCK **STIEGE 6 / TOP 11**  
 Wohnfläche **82,37 m<sup>2</sup>**  
 Balkon **18,50 m<sup>2</sup>**



unverbindlicher Einrichtungsvorschlag  
 Flächenangaben beziehen sich auf  
 Rohbaumaße ohne Wandputz,  
 Verfliesung, Schächte etc.

Stand: 28.03.2024

**BERATUNG UND VERKAUF**



4 ZIMMER 82,43 m<sup>2</sup> WOHNFLÄCHE

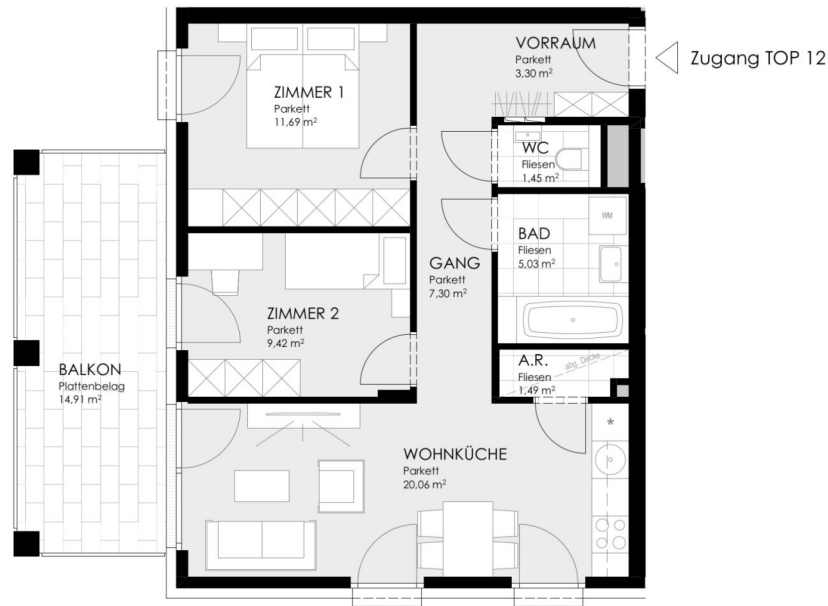
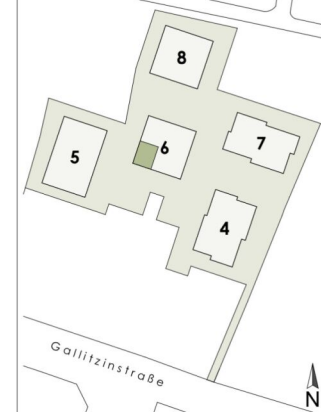
KAUFPREIS EIGENNUTZER: € 659.900



STADTVILLEN  
Wilhelminenberg

1116 WIEN - GALLITZINSTRASSE 12

**2.STOCK**      **STIEGE 6 / TOP 12**  
**Wohnfläche**      **59,74 m<sup>2</sup>**  
**Balkon**      **14,91 m<sup>2</sup>**



0 2 4 6 8 10m



unverbindlicher Einrichtungsvorschlag  
Flächenangaben beziehen sich auf  
Rohbaumaße ohne Wandputz,  
Verfliesung, Schächte etc.

Stand: 28.03.2024

**BERATUNG UND VERKAUF**



3 ZIMMER    59,82 m<sup>2</sup> WOHNFLÄCHE

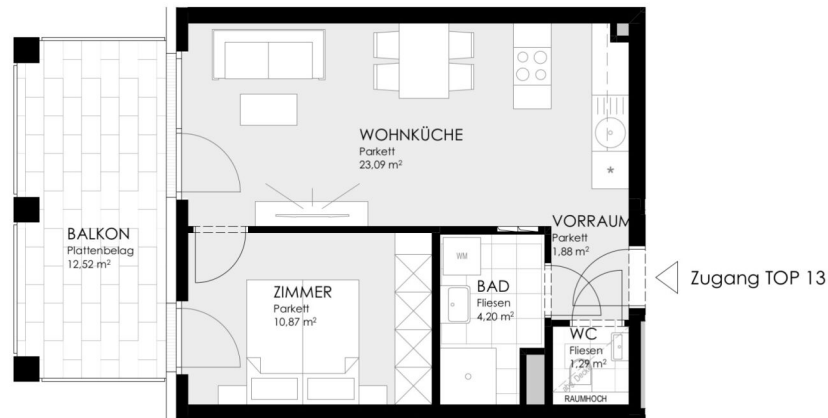
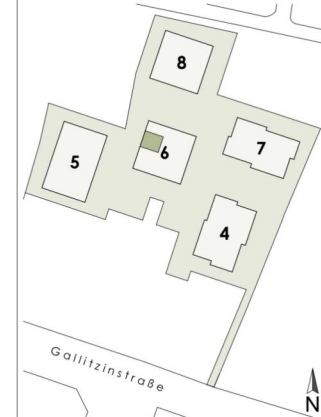
KAUFPREIS EIGENNUTZER: € 482.400, ANLEGER: € 443.808



STADTVILLEN  
Wilhelminenberg

1116 WIEN - GALLITZINSTRASSE 12

2.STOCK      STIEGE 6 / TOP 13  
Wohnfläche      41,33 m<sup>2</sup>  
Balkon            12,52 m<sup>2</sup>



0 2 4 6 8 10m



unverbindlicher Einrichtungsvorschlag  
Flächenangaben beziehen sich auf  
Rohbaumaße ohne Wandputz,  
Verfliesung, Schächte etc.

Stand: 28.03.2024

BERATUNG UND VERKAUF



2 ZIMMER    41,33 m<sup>2</sup> WOHNFLÄCHE

KAUFPREIS EIGENNUTZER: € 339.900, ANLEGER: € 312.708

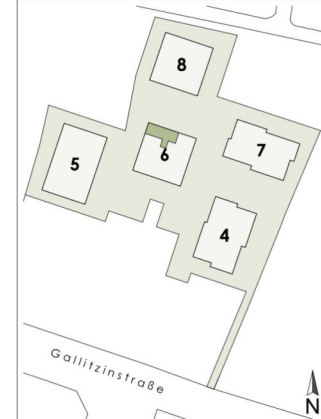




STADTVILLEN  
Wilhelminenberg

1116 WIEN - GALLITZINSTRASSE 12

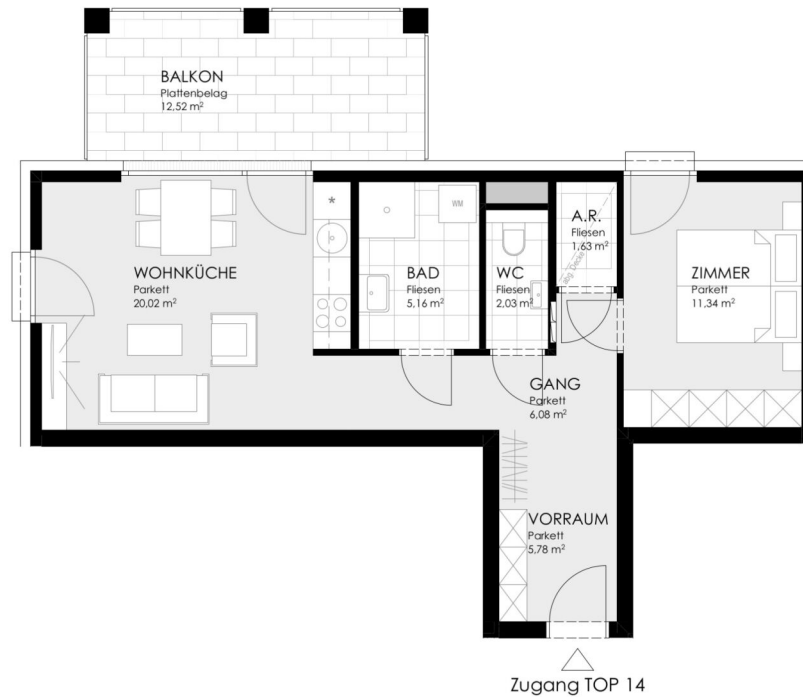
2.STOCK      STIEGE 6 / TOP 14  
Wohnfläche      52,03 m<sup>2</sup>  
Balkon              12,52 m<sup>2</sup>



unverbindlicher Einrichtungsvorschlag  
Flächenangaben beziehen sich auf  
Rohbaumaße ohne Wandputz,  
Verfliesung, Schächte etc.

Stand: 28.03.2024

BERATUNG UND VERKAUF



0 2 4 6 8 10m



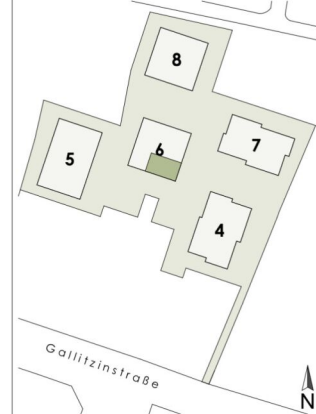
2 ZIMMER    52,03 m<sup>2</sup> WOHNFLÄCHE

KAUFPREIS EIGENNUTZER: € 399.900, ANLEGER: € 367.908



1116 WIEN - GALLITZINSTRASSE 12

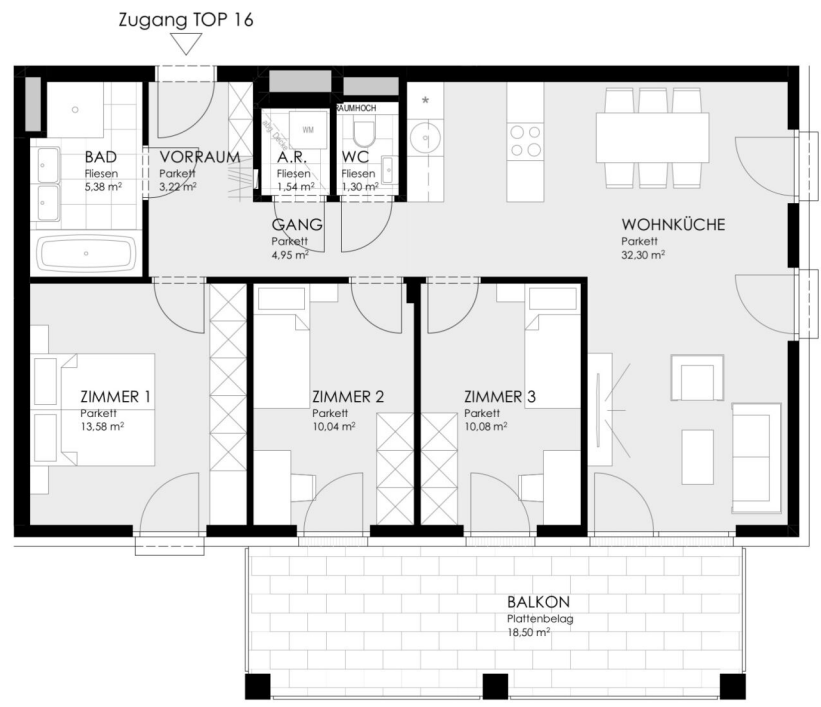
3. STOCK **STIEGE 6 / TOP 16**  
 Wohnfläche **82,39 m<sup>2</sup>**  
 Balkon **18,50 m<sup>2</sup>**



unverbindlicher Einrichtungsvorschlag  
 Flächenangaben beziehen sich auf  
 Rohbaumaße ohne Wandputz,  
 Verfliesung, Schächte etc.

Stand: 28.03.2024

**BERATUNG UND VERKAUF**



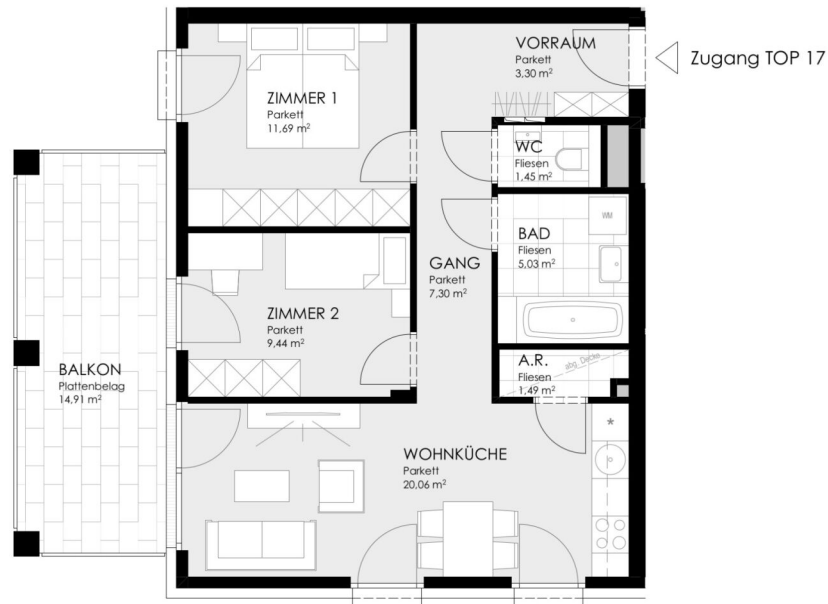
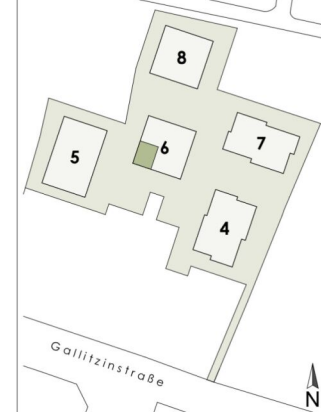
4 ZIMMER 82,43 m<sup>2</sup> WOHNFLÄCHE

KAUFPREIS EIGENNUTZER: € 699.200, ANLEGER: € 643.264

STADTVILLEN  
Wilhelminenberg

1116 WIEN - GALLITZINSTRASSE 12

3. STOCK      STIEGE 6 / TOP 17  
Wohnfläche      59,76 m<sup>2</sup>  
Balkon              14,91 m<sup>2</sup>



0 2 4 6 8 10m



unverbindlicher Einrichtungsvorschlag  
Flächenangaben beziehen sich auf  
Rohbaumaße ohne Wandputz,  
Verfliesen, Schächte etc.

Stand: 28.03.2024

BERATUNG UND VERKAUF



3 ZIMMER    59,82 m<sup>2</sup> WOHNFLÄCHE

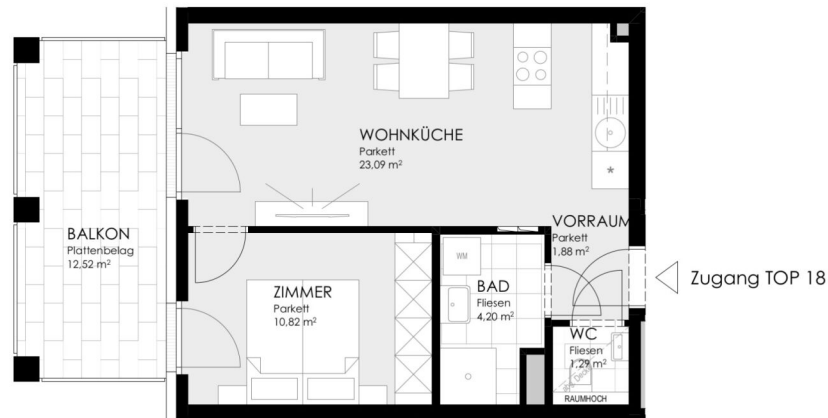
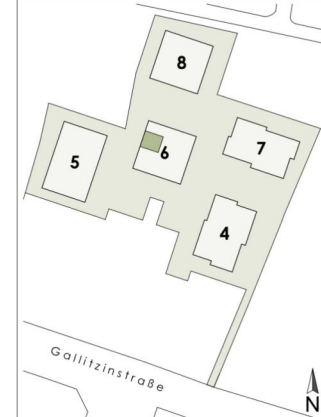
KAUFPREIS EIGENNUTZER: € 522.000, ANLEGER: € 480.240



STADTVILLEN  
Wilhelminenberg

1116 WIEN - GALLITZINSTRASSE 12

3. STOCK      STIEGE 6 / TOP 18  
Wohnfläche      41,28 m<sup>2</sup>  
Balkon            12,52 m<sup>2</sup>



Zugang TOP 18

unverbindlicher Einrichtungsvorschlag  
Flächenangaben beziehen sich auf  
Rohbaumaße ohne Wandputz,  
Verfliesung, Schächte etc.

Stand: 28.03.2024

BERATUNG UND VERKAUF



2 ZIMMER    41,33 m<sup>2</sup> WOHNFLÄCHE

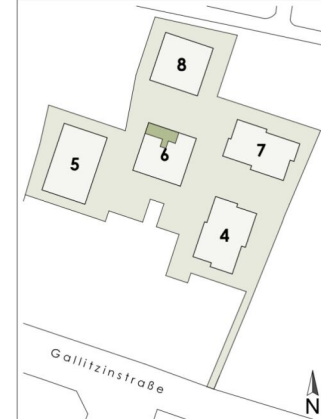
KAUFPREIS EIGENNUTZER: € 363.500, ANLEGER: € 334.420



STADTVILLEN  
Wilhelminenberg

1116 WIEN - GALLITZINSTRASSE 12

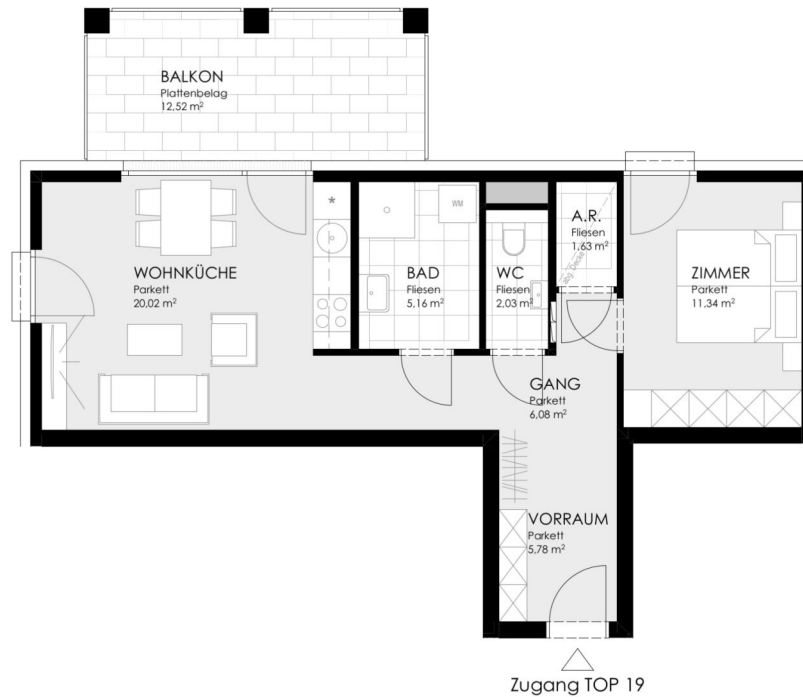
3. STOCK      STIEGE 6 / TOP 19  
Wohnfläche      52,03 m<sup>2</sup>  
Balkon            12,52 m<sup>2</sup>



unverbindlicher Einrichtungsvorschlag  
Flächenangaben beziehen sich auf  
Rohbaumaße ohne Wandputz,  
Verfliesung, Schächte etc.

Stand: 28.03.2024

BERATUNG UND VERKAUF



0 2 4 6 8 10m



2 ZIMMER    52,03 m<sup>2</sup> WOHNFLÄCHE

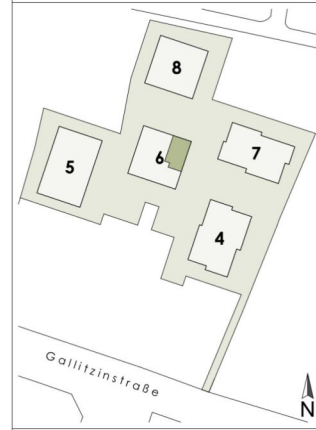
KAUFPREIS EIGENNUTZER: € 441.800, ANLEGER: € 406.456



**STADTVILLEN**  
Wilhelminenberg

**1116 WIEN - GALLITZINSTRASSE 12**

**3. STOCK**      **STIEGE 6 / TOP 20**  
Wohnfläche      **78,58 m²**  
Balkon              **18,02 m²**



unverbindlicher Einrichtungsvorschlag  
Flächenangaben beziehen sich auf  
Rohbaumaße ohne Wandputz,  
Verfliesung, Schächte etc.

Stand: 11.02.2025

**BERATUNG UND VERKAUF**  
Email: sales@boe.at  
Tel: +43 1 711 80-0

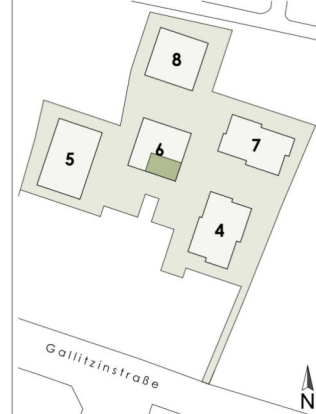






1116 WIEN - GALLITZINSTRASSE 12

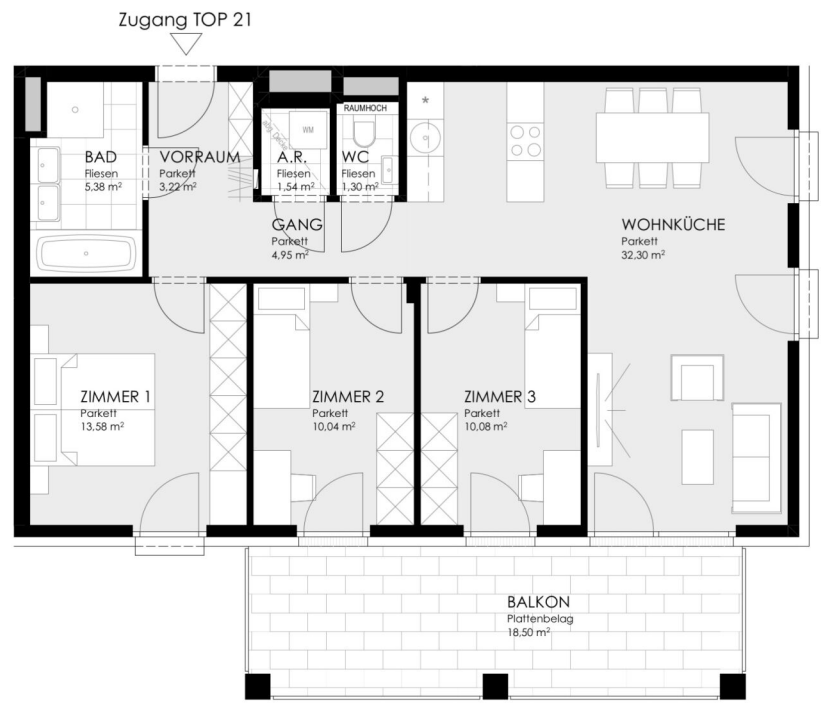
4. STOCK **STIEGE 6 / TOP 21**  
 Wohnfläche **82,39 m<sup>2</sup>**  
 Balkon **18,50 m<sup>2</sup>**



unverbindlicher Einrichtungsvorschlag  
 Flächenangaben beziehen sich auf  
 Rohbaumaße ohne Wandputz,  
 Verfliesung, Schächte etc.

Stand: 28.03.2024

**BERATUNG UND VERKAUF**



4 ZIMMER 82,43 m<sup>2</sup> WOHNFLÄCHE

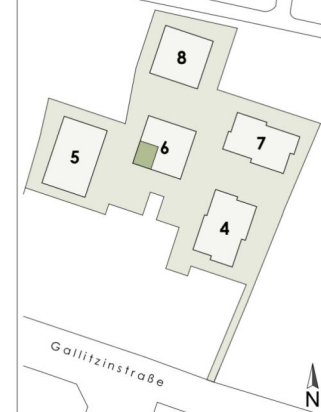
KAUFPREIS EIGENNUTZER: € 768.900, ANLEGER: € 707.388



STADTVILLEN  
Wilhelminenberg

1116 WIEN - GALLITZINSTRASSE 12

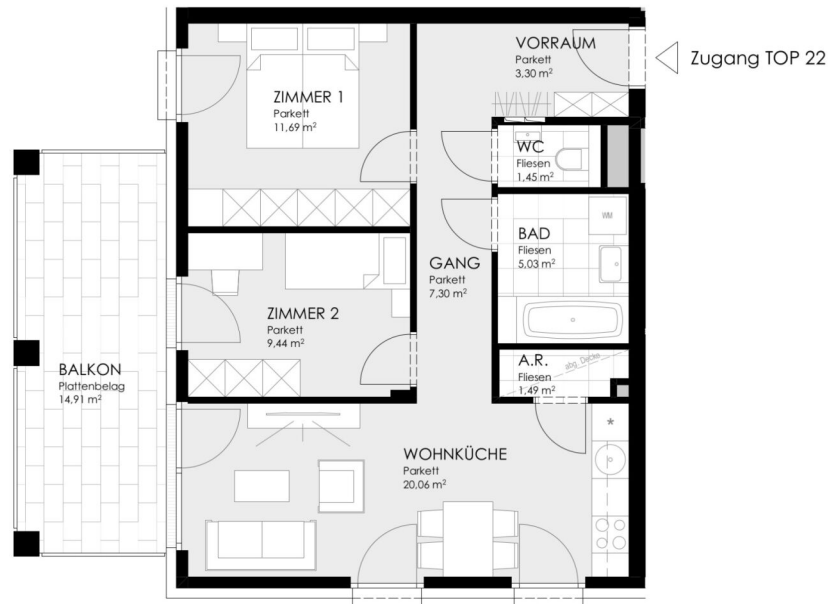
4. STOCK      STIEGE 6 / TOP 22  
Wohnfläche      59,76 m<sup>2</sup>  
Balkon            14,91 m<sup>2</sup>



unverbindlicher Einrichtungsvorschlag  
Flächenangaben beziehen sich auf  
Rohbaumaße ohne Wandputz,  
Verfliesung, Schächte etc.

Stand: 28.03.2024

BERATUNG UND VERKAUF



0 2 4 6 8 10m



3 ZIMMER    59,8 m<sup>2</sup> WOHNFLÄCHE

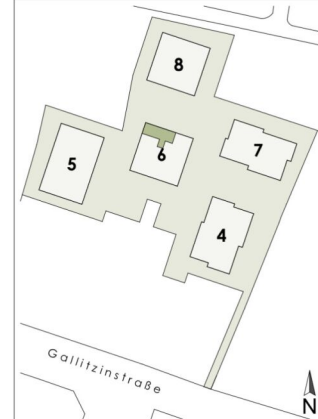
KAUFPREIS EIGENNUTZER: € 562.000, ANLEGER: € 517.040



STADTVILLEN  
Wilhelminenberg

1116 WIEN - GALLITZINSTRASSE 12

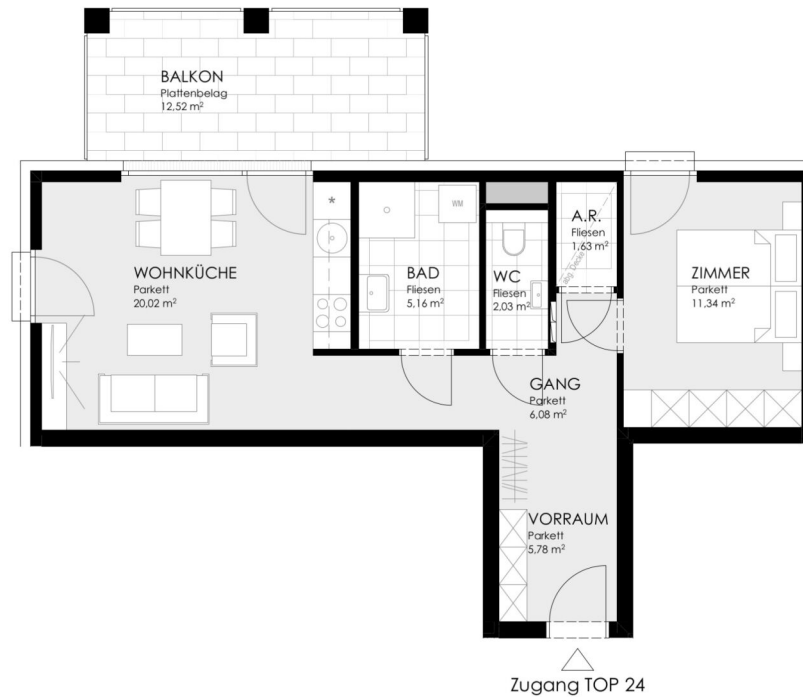
4. STOCK      STIEGE 6 / TOP 24  
Wohnfläche      52,03 m<sup>2</sup>  
Balkon            12,52 m<sup>2</sup>



unverbindlicher Einrichtungsvorschlag  
Flächenangaben beziehen sich auf  
Rohbaumaße ohne Wandputz,  
Verfliesung, Schächte etc.

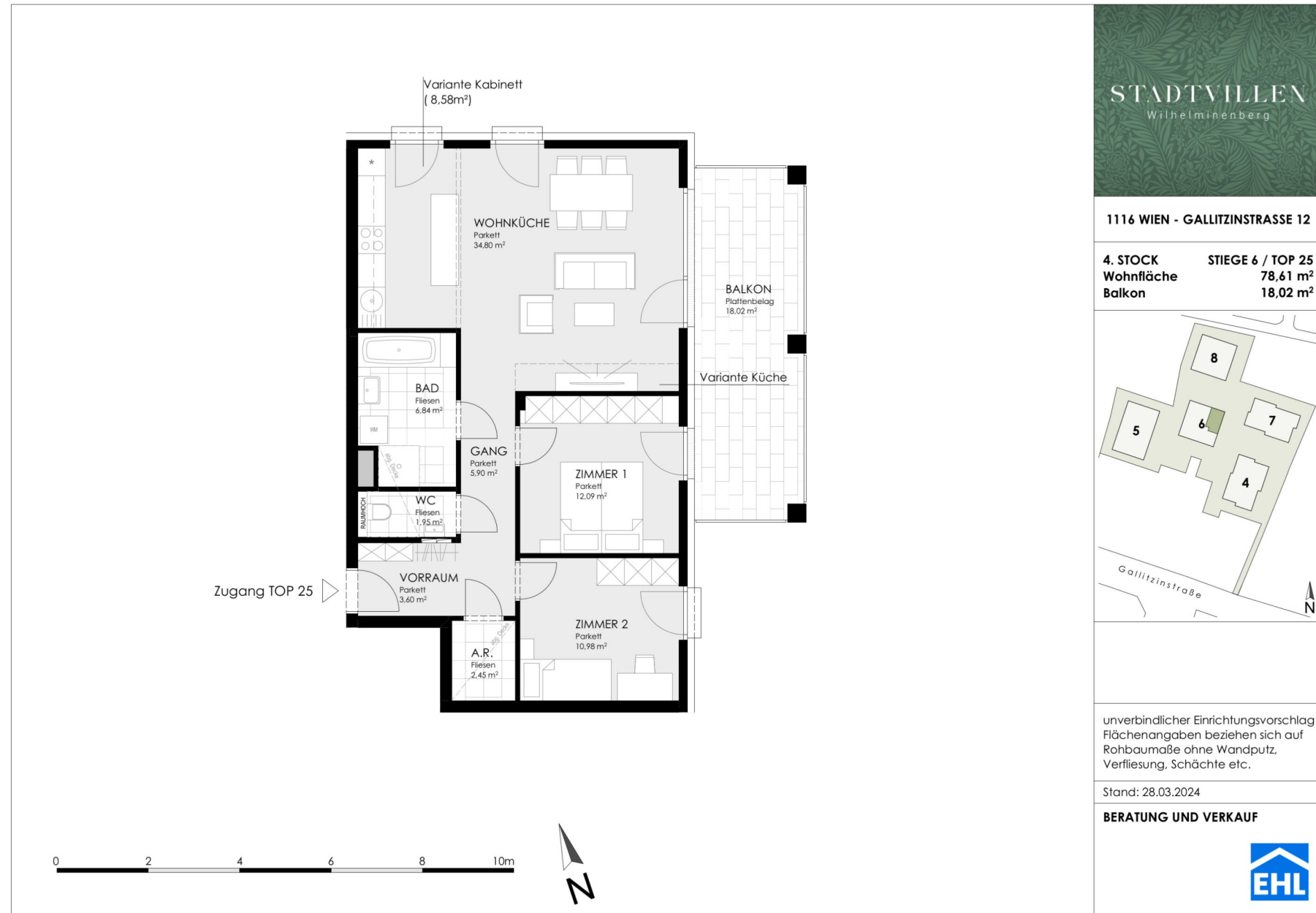
Stand: 28.03.2024

BERATUNG UND VERKAUF



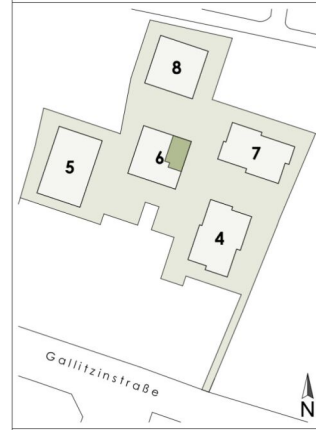
2 ZIMMER    52,03 m<sup>2</sup> WOHNFLÄCHE

KAUFPREIS EIGENNUTZER: € 482.000, ANLEGER: € 443.440



1116 WIEN - GALLITZINSTRASSE 12

4. STOCK **STIEGE 6 / TOP 25**  
 Wohnfläche **78,61 m<sup>2</sup>**  
 Balkon **18,02 m<sup>2</sup>**



unverbindlicher Einrichtungsvorschlag  
 Flächenangaben beziehen sich auf  
 Rohbaumaße ohne Wandputz,  
 Verfliesung, Schächte etc.

Stand: 28.03.2024

**BERATUNG UND VERKAUF**



3 ZIMMER 78,64 m<sup>2</sup> WOHNFLÄCHE

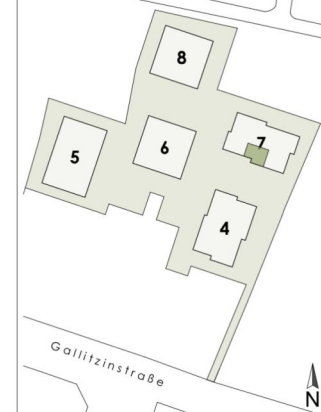
KAUFPREIS EIGENNUTZER: € 698.000, ANLEGER: € 642.160



STADTVILLEN  
Wilhelminenberg

1116 WIEN - GALLITZINSTRASSE 12

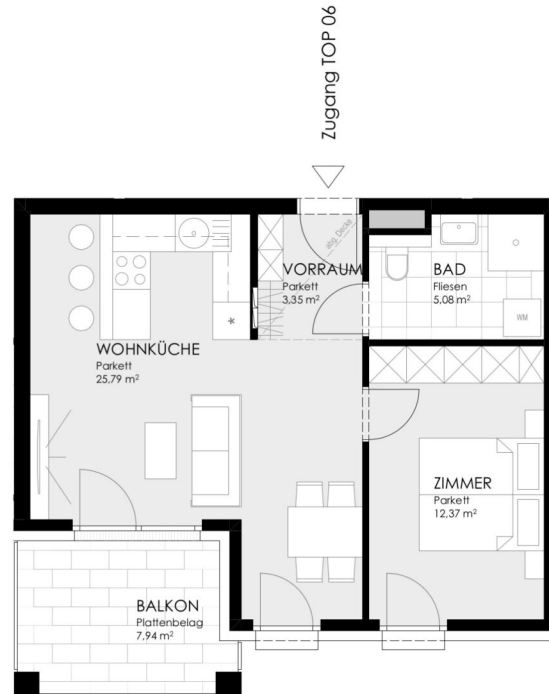
1. STOCK      STIEGE 7 / TOP 06  
Wohnfläche    46,58 m<sup>2</sup>  
Balkon         7,94 m<sup>2</sup>



unverbindlicher Einrichtungsvorschlag  
Flächenangaben beziehen sich auf  
Rohbaumaße ohne Wandputz,  
Verfliesung, Schächte etc.

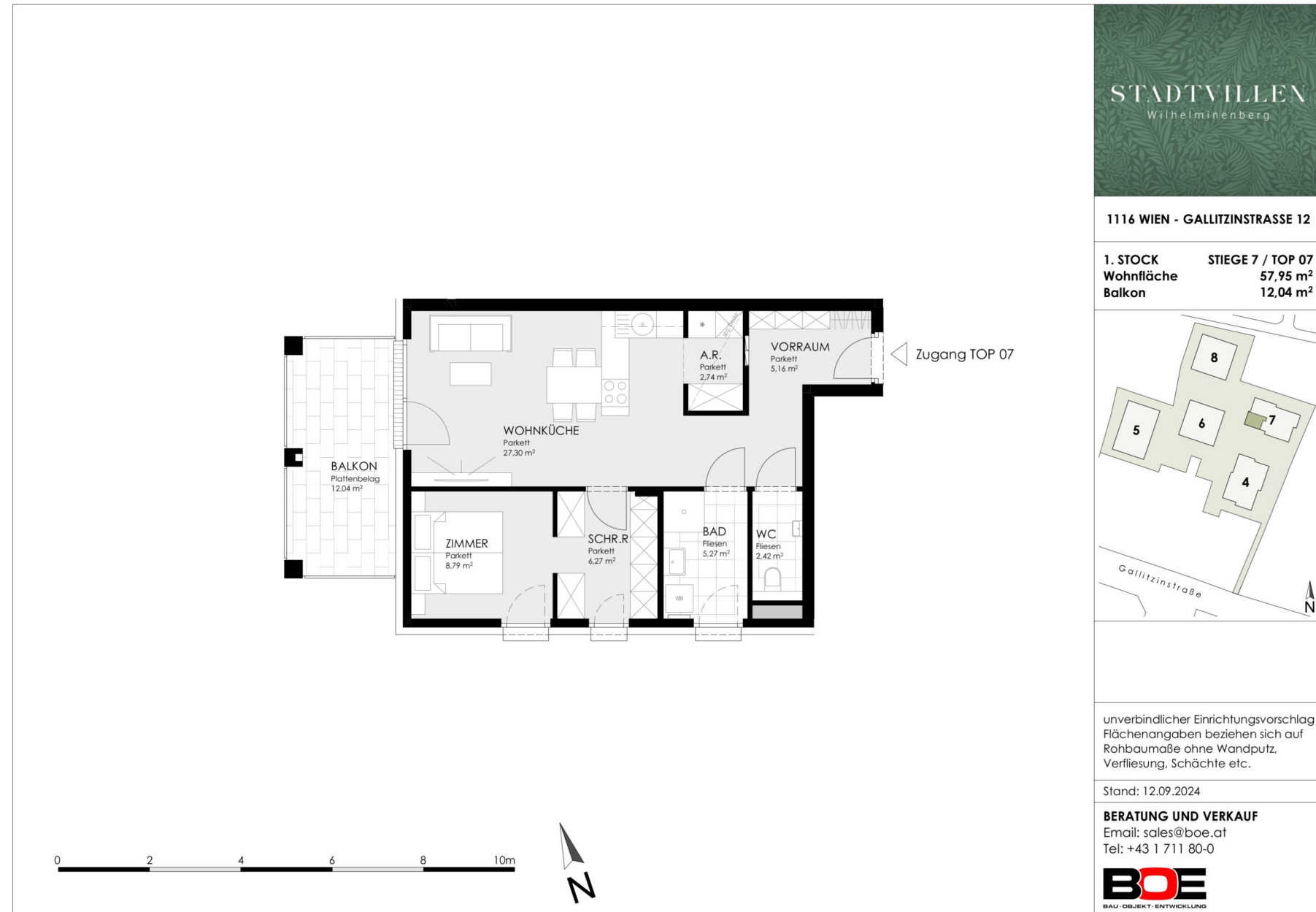
Stand: 28.03.2024

BERATUNG UND VERKAUF



2 ZIMMER    46,58 m<sup>2</sup> WOHNFLÄCHE

KAUFPREIS EIGENNUTZER: € 343.800, ANLEGER: € 316.296



2 ZIMMER 58,07 m<sup>2</sup> WOHNFLÄCHE

KAUFPREIS EIGENNUTZER: € 435.000, ANLEGER: € 400.200

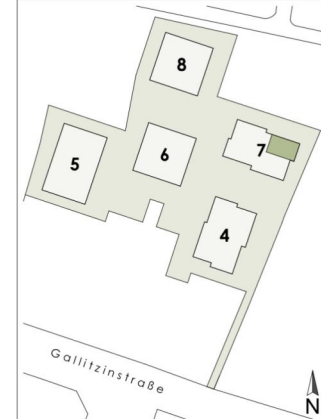




STADTVILLEN  
Wilhelminenberg

1116 WIEN - GALLITZINSTRASSE 12

2. STOCK      STIEGE 7 / TOP 09  
Wohnfläche      72,45 m<sup>2</sup>  
Balkon            9,26 m<sup>2</sup>



unverbindlicher Einrichtungsvorschlag  
Flächenangaben beziehen sich auf  
Rohbaumaße ohne Wandputz,  
Verfliesung, Schächte etc.

Stand: 28.03.2024

BERATUNG UND VERKAUF



3 ZIMMER    72,45 m<sup>2</sup> WOHNFLÄCHE

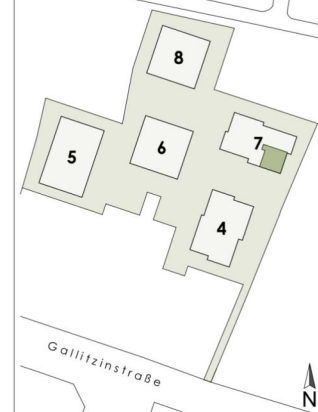
KAUFPREIS EIGENNUTZER: € 542.000, ANLEGER: € 498.640



STADTVILLEN  
Wilhelminenberg

1116 WIEN - GALLITZINSTRASSE 12

2. STOCK      STIEGE 7 / TOP 10  
Wohnfläche      67,51 m<sup>2</sup>  
Balkon            10,88 m<sup>2</sup>



unverbindlicher Einrichtungsvorschlag  
Flächenangaben beziehen sich auf  
Rohbaumaße ohne Wandputz,  
Verfliesung, Schächte etc.

Stand: 28.03.2024

BERATUNG UND VERKAUF



3 ZIMMER    67,51 m<sup>2</sup> WOHNFLÄCHE

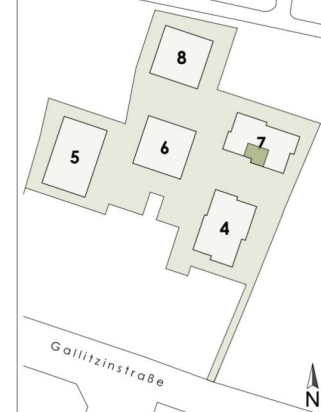
KAUFPREIS EIGENNUTZER: € 545.400, ANLEGER: € 501.768



STADTVILLEN  
Wilhelminenberg

1116 WIEN - GALLITZINSTRASSE 12

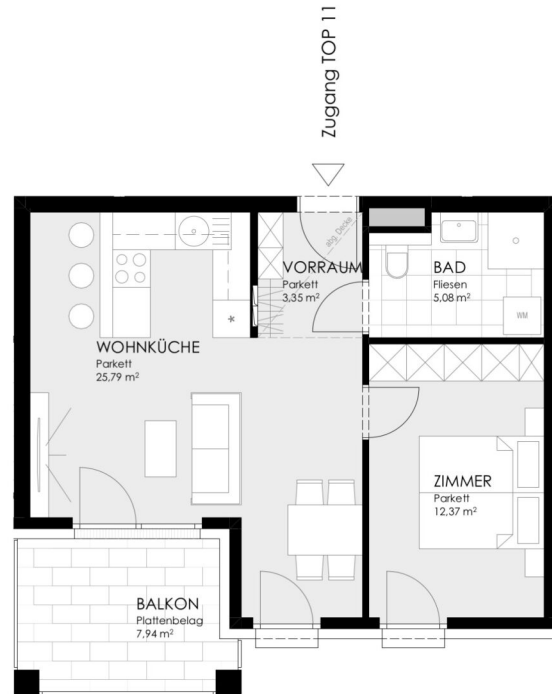
2. STOCK      STIEGE 7 / TOP 11  
Wohnfläche    46,58 m<sup>2</sup>  
Balkon         7,94 m<sup>2</sup>



unverbindlicher Einrichtungsvorschlag  
Flächenangaben beziehen sich auf  
Rohbaumaße ohne Wandputz,  
Verfliesung, Schächte etc.

Stand: 28.03.2024

BERATUNG UND VERKAUF

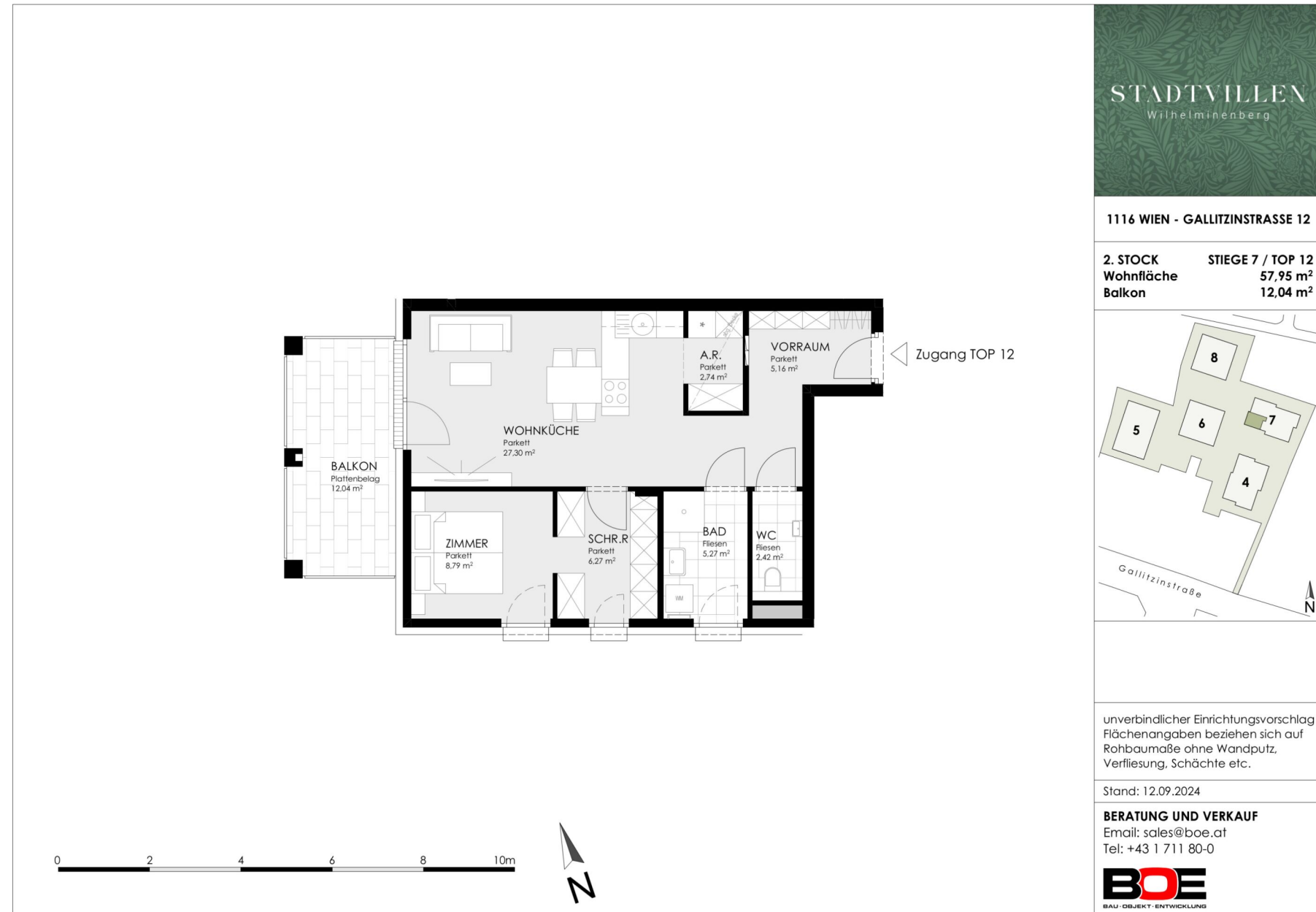


0 2 4 6 8 10m



2 ZIMMER    46,58 m<sup>2</sup> WOHNFLÄCHE

KAUFPREIS EIGENNUTZER: € 373.600, ANLEGER: € 343.712



2 ZIMMER    58,07 m<sup>2</sup> WOHNFLÄCHE

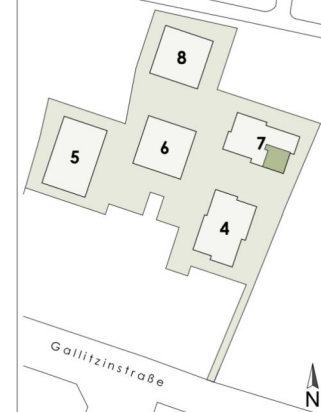
KAUFPREIS EIGENNUTZER: € 472.900, ANLEGER: € 435.068



STADTVILLEN  
Wilhelminenberg

1116 WIEN - GALLITZINSTRASSE 12

3. STOCK      STIEGE 7 / TOP 15  
Wohnfläche      67,52 m<sup>2</sup>  
Balkon            10,88 m<sup>2</sup>



unverbindlicher Einrichtungsvorschlag  
Flächenangaben beziehen sich auf  
Rohbaumaße ohne Wandputz,  
Verfliesung, Schächte etc.

Stand: 28.03.2024

BERATUNG UND VERKAUF



3 ZIMMER    67,52 m<sup>2</sup> WOHNFLÄCHE

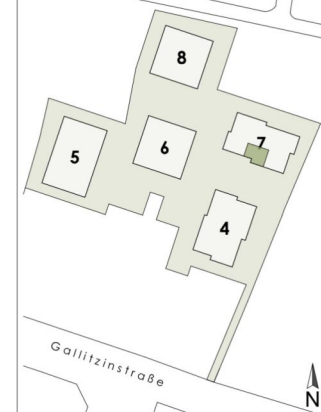
KAUFPREIS EIGENNUTZER: € 582.300, ANLEGER: € 535.716



STADTVILLEN  
Wilhelminenberg

1116 WIEN - GALLITZINSTRASSE 12

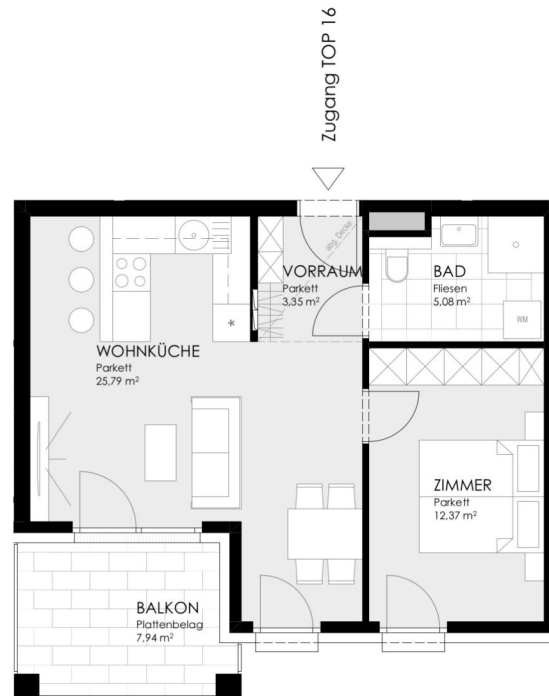
3. STOCK      STIEGE 7 / TOP 16  
Wohnfläche    46,58 m<sup>2</sup>  
Balkon         7,94 m<sup>2</sup>



unverbindlicher Einrichtungsvorschlag  
Flächenangaben beziehen sich auf  
Rohbaumaße ohne Wandputz,  
Verfliesung, Schächte etc.

Stand: 28.03.2024

BERATUNG UND VERKAUF



0 2 4 6 8 10m



2 ZIMMER    46,63 m<sup>2</sup> WOHNFLÄCHE

KAUFPREIS EIGENNUTZER: € 393.600, ANLEGER: € 362.112

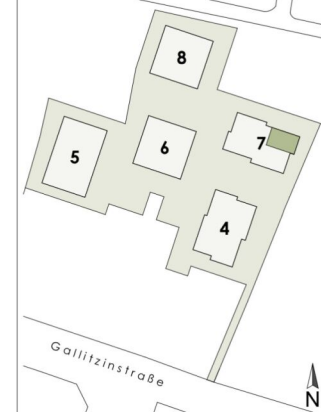




STADTVILLEN  
Wilhelminenberg

1116 WIEN - GALLITZINSTRASSE 12

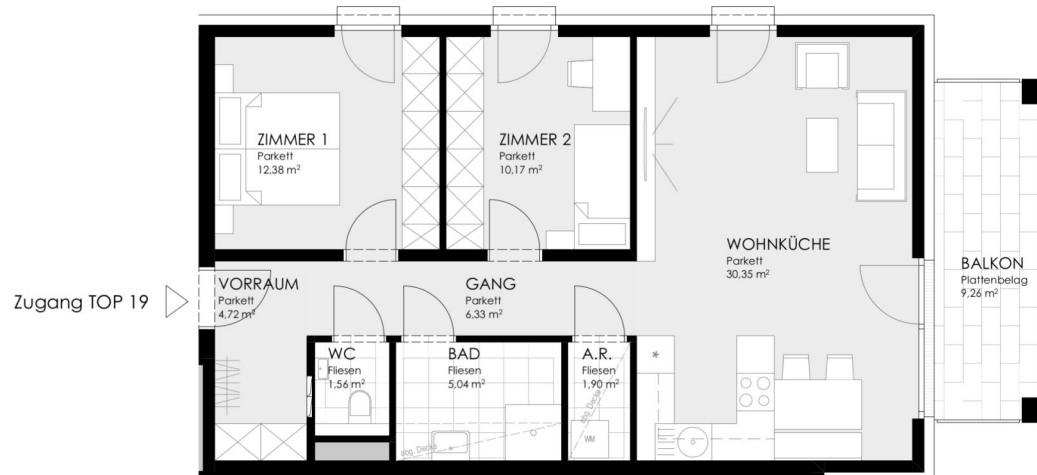
4. STOCK      STIEGE 7 / TOP 19  
Wohnfläche      72,45 m<sup>2</sup>  
Balkon            9,26 m<sup>2</sup>



unverbindlicher Einrichtungsvorschlag  
Flächenangaben beziehen sich auf  
Rohbaumaße ohne Wandputz,  
Verfliesung, Schächte etc.

Stand: 28.03.2024

BERATUNG UND VERKAUF



0 2 4 6 8 10m



3 ZIMMER    72,45 m<sup>2</sup> WOHNFLÄCHE

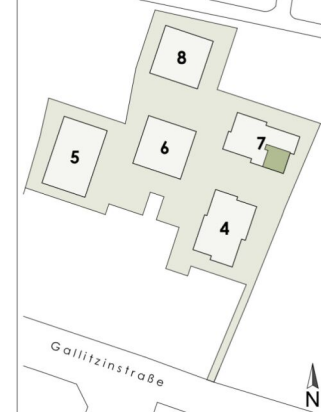
KAUFPREIS EIGENNUTZER: € 642.800, ANLEGER: € 591.376



STADTVILLEN  
Wilhelminenberg

1116 WIEN - GALLITZINSTRASSE 12

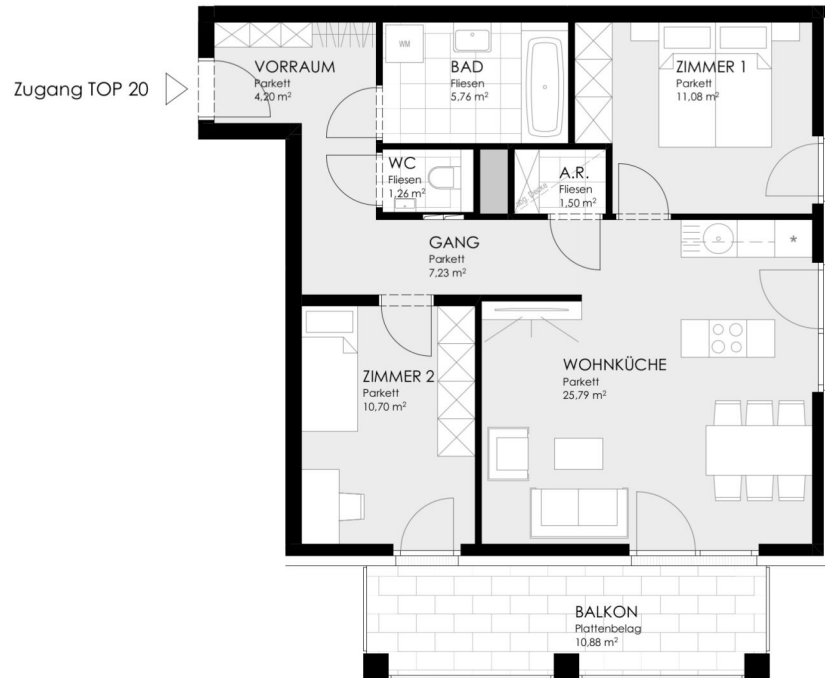
4. STOCK      STIEGE 7 / TOP 20  
Wohnfläche      67,51 m<sup>2</sup>  
Balkon            10,88 m<sup>2</sup>



unverbindlicher Einrichtungsvorschlag  
Flächenangaben beziehen sich auf  
Rohbaumaße ohne Wandputz,  
Verfliesung, Schächte etc.

Stand: 28.03.2024

BERATUNG UND VERKAUF



3 ZIMMER    67,51 m<sup>2</sup> WOHNFLÄCHE

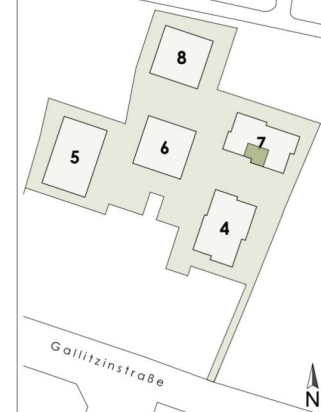
KAUFPREIS EIGENNUTZER: € 641.300, ANLEGER: € 589.996



STADTVILLEN  
Wilhelminenberg

1116 WIEN - GALLITZINSTRASSE 12

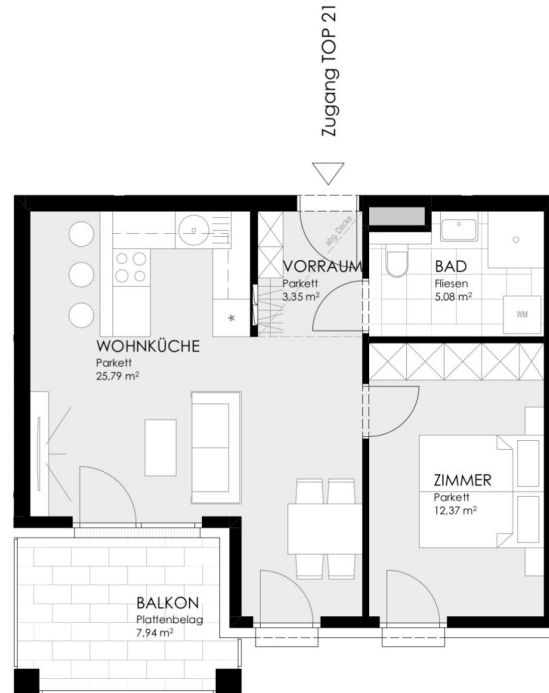
4. STOCK      STIEGE 7 / TOP 21  
Wohnfläche    46,58 m<sup>2</sup>  
Balkon         7,94 m<sup>2</sup>



unverbindlicher Einrichtungsvorschlag  
Flächenangaben beziehen sich auf  
Rohbaumaße ohne Wandputz,  
Verfliesung, Schächte etc.

Stand: 28.03.2024

BERATUNG UND VERKAUF



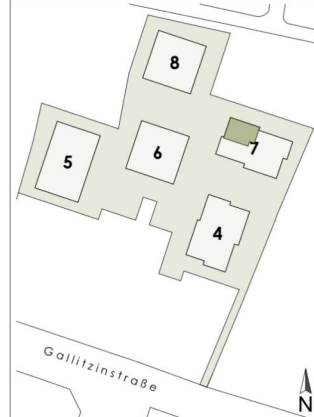
2 ZIMMER    46,58 m<sup>2</sup> WOHNFLÄCHE

KAUFPREIS EIGENNUTZER: € 438.400, ANLEGER: € 403.328



1116 WIEN - GALLITZINSTRASSE 12

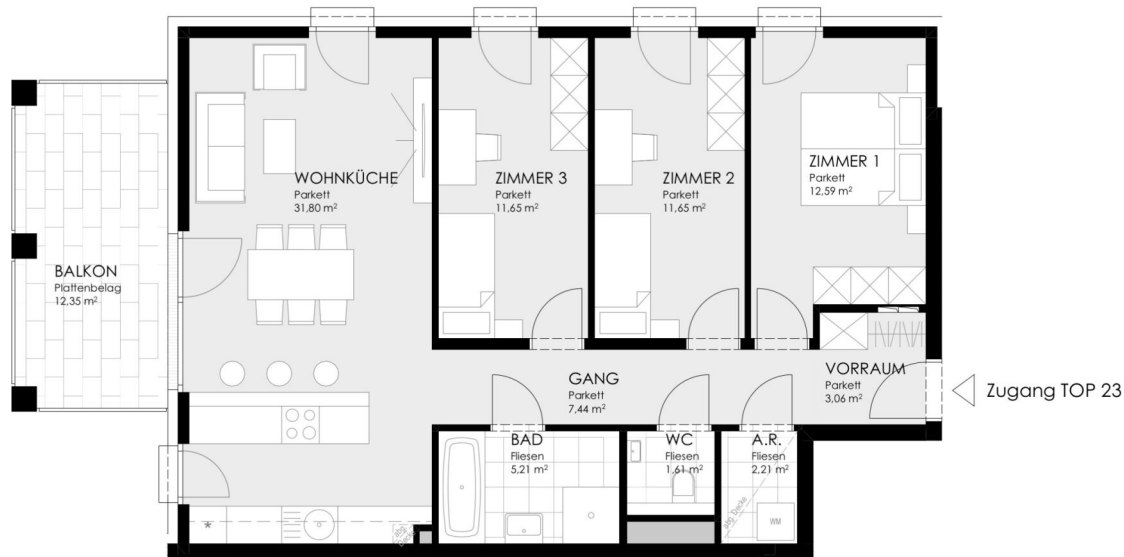
4. STOCK      STIEGE 7 / TOP 23  
Wohnfläche      87,22 m<sup>2</sup>  
Balkon            12,35 m<sup>2</sup>



unverbindlicher Einrichtungsvorschlag  
Flächenangaben beziehen sich auf  
Rohbaumaße ohne Wandputz,  
Verfliesung, Schächte etc.

Stand: 28.03.2024

BERATUNG UND VERKAUF



4 ZIMMER    87,22 m<sup>2</sup> WOHNFLÄCHE

KAUFPREIS EIGENNUTZER: € 784.200, ANLEGER: € 721.464



1116 WIEN - GALLITZINSTRASSE 12

5. STOCK **STIEGE 7 / TOP 24**  
 Wohnfläche **166,33 m<sup>2</sup>**  
 Terrasse **100,66 m<sup>2</sup>**



unverbindlicher Einrichtungsvorschlag  
 Flächenangaben beziehen sich auf  
 Rohbaumaße ohne Wandputz,  
 Verfliesung, Schächte etc.

Stand: 28.03.2024

**BERATUNG UND VERKAUF**



4 ZIMMER 166,65 m<sup>2</sup> WOHNFLÄCHE

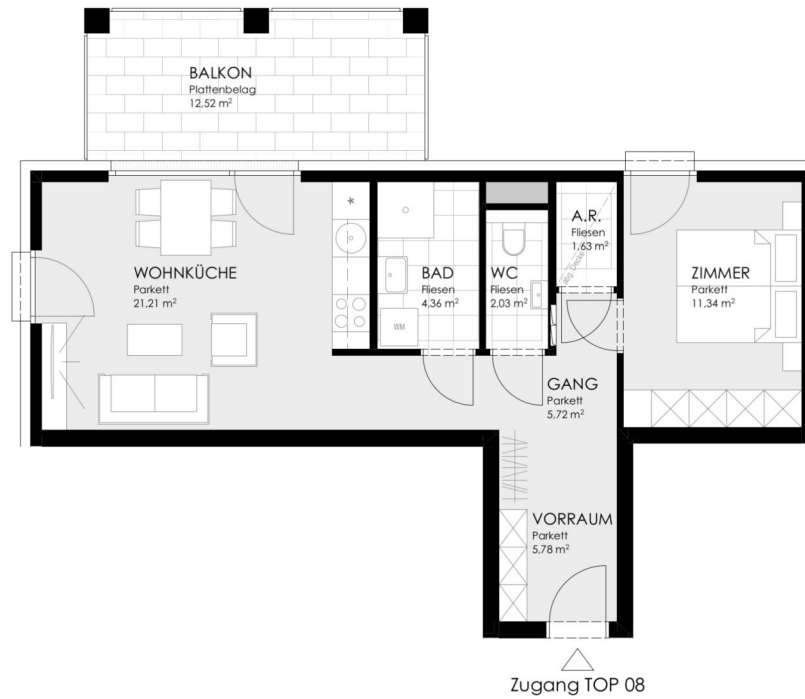
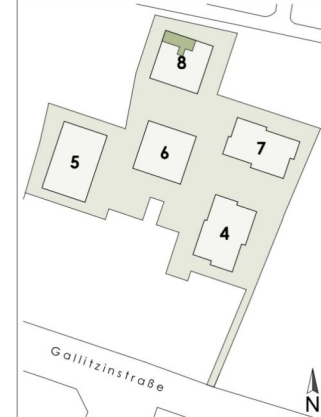
KAUFPREIS EIGENNUTZER: € 1.750.000, ANLEGER: € 1.610.000



STADTVILLEN  
Wilhelminenberg

1116 WIEN - GALLITZINSTRASSE 12

1.STOCK      STIEGE 8 / TOP 08  
Wohnfläche      52,06 m<sup>2</sup>  
Balkon              12,52 m<sup>2</sup>



0 2 4 6 8 10m



unverbindlicher Einrichtungsvorschlag  
Flächenangaben beziehen sich auf  
Rohbaumaße ohne Wandputz,  
Verfliesung, Schächte etc.

Stand: 28.03.2024

BERATUNG UND VERKAUF



2 ZIMMER    52,06 m<sup>2</sup> WOHNFLÄCHE

KAUFPREIS EIGENNUTZER: € 384.400, ANLEGER: € 353.648

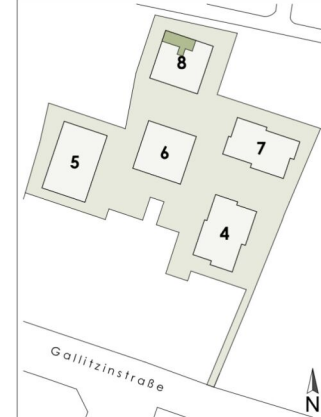




STADTVILLEN  
Wilhelminenberg

1116 WIEN - GALLITZINSTRASSE 12

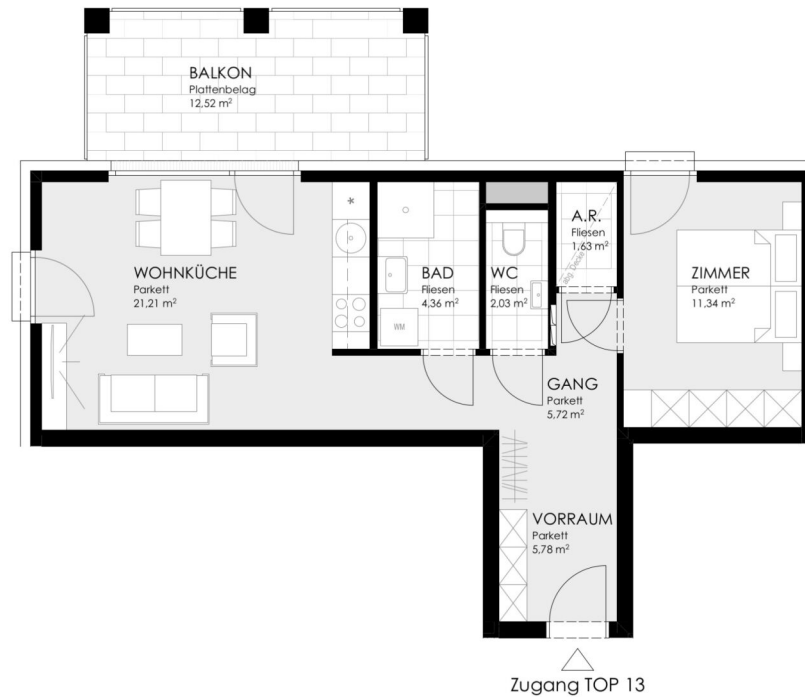
2.STOCK      STIEGE 8 / TOP 13  
Wohnfläche      52,06 m<sup>2</sup>  
Balkon      12,52 m<sup>2</sup>



unverbindlicher Einrichtungsvorschlag  
Flächenangaben beziehen sich auf  
Rohbaumaße ohne Wandputz,  
Verfliesung, Schächte etc.

Stand: 28.03.2024

BERATUNG UND VERKAUF



2 ZIMMER    52,06 m<sup>2</sup> WOHNFLÄCHE

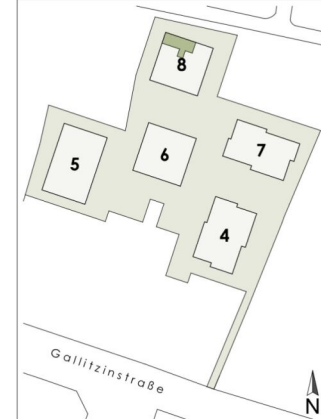
KAUFPREIS EIGENNUTZER: € 436.000, ANLEGER: € 401.120



STADTVILLEN  
Wilhelminenberg

1116 WIEN - GALLITZINSTRASSE 12

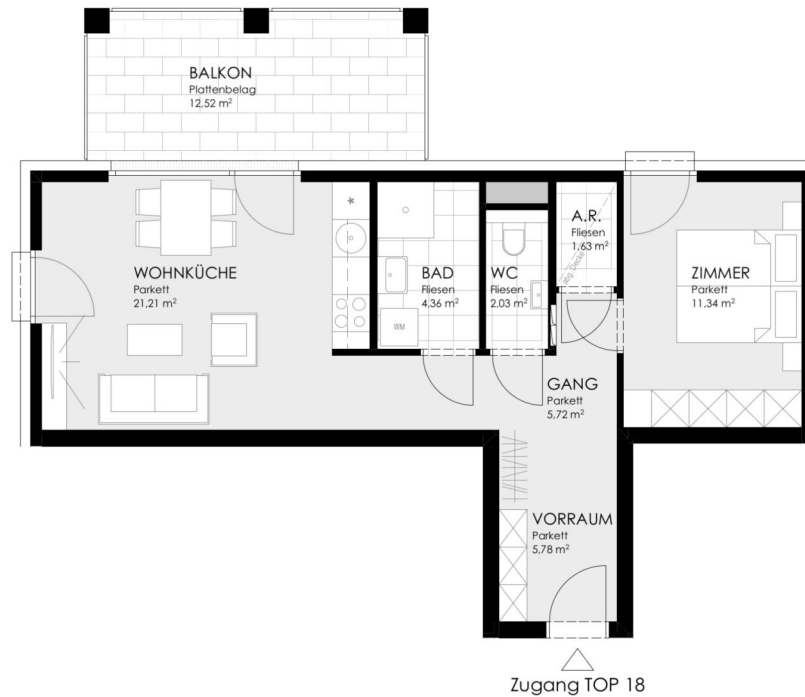
3. STOCK      STIEGE 8 / TOP 18  
Wohnfläche    52,06 m<sup>2</sup>  
Balkon         12,52 m<sup>2</sup>



unverbindlicher Einrichtungsvorschlag  
Flächenangaben beziehen sich auf  
Rohbaumaße ohne Wandputz,  
Verfliesung, Schächte etc.

Stand: 28.03.2024

BERATUNG UND VERKAUF



0 2 4 6 8 10m



2 ZIMMER    52,06 m<sup>2</sup> WOHNFLÄCHE

KAUFPREIS EIGENNUTZER: € 499.200, ANLEGER: € 459.264

Unser Blick ist immer nach vorne gerichtet:

Die EHL-Immobiliengruppe lebt ihre Unternehmenswerte.  
Täglich. Kompetent. Engagiert. Leidenschaftlich.  
In allen Dienstleistungsbereichen.

|                  |                      |                        |
|------------------|----------------------|------------------------|
| Vermittlung      | Wohnimmobilien       | Anlageobjekte          |
| Bewertung        | Vorsorgewohnungen    | Zinshäuser             |
| Investment       | Büroimmobilien       | Betriebsliegenschaften |
| Asset Management | Einzelhandelsobjekte | Grundstücke            |
| Market Research  | Logistikimmobilien   | Hotels                 |

EHL Wohnen GmbH

Prinz-Eugen-Straße 8-10, 1040 Wien | T +43 1 512 76 90 | [wohnung@ehl.at](mailto:wohnung@ehl.at) | [wohnung.at](http://wohnung.at)



An alliance member of  
 **BNP PARIBAS**  
**REAL ESTATE**

Wir leben  
Immobilien.

