



# Ihre EHL Planmappe

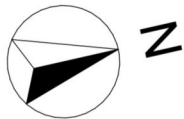
Odoakergasse 25, 1160 Wien

Wir leben  
Immobilien.





[www.odo25.at](http://www.odo25.at)



Die in der Plandarstellung dargestellte Möblierung ist schematisch und dient ausschließlich zu Illustration. Diese Darstellungen sind unverbindliche Plankopien. Der Planung und Ausführung sind Änderungen vorbehalten. Sämtliche Maße sind Rohbaumaße

**1.OBERGESCHOSS/ TOP 15**

Wohnküche	20,83 m <sup>2</sup>
Schlafzimmer 1	10,16 m <sup>2</sup>
Bad	3,75 m <sup>2</sup>
WC	1,80 m <sup>2</sup>
Gang	3,15 m <sup>2</sup>
VR	3,39 m <sup>2</sup>
<b>Wohnfläche</b>	<b>43,08 m<sup>2</sup></b>
Balkon	4,09 m <sup>2</sup>
<b>Gesamtfläche</b>	<b>47,17 m<sup>2</sup></b>

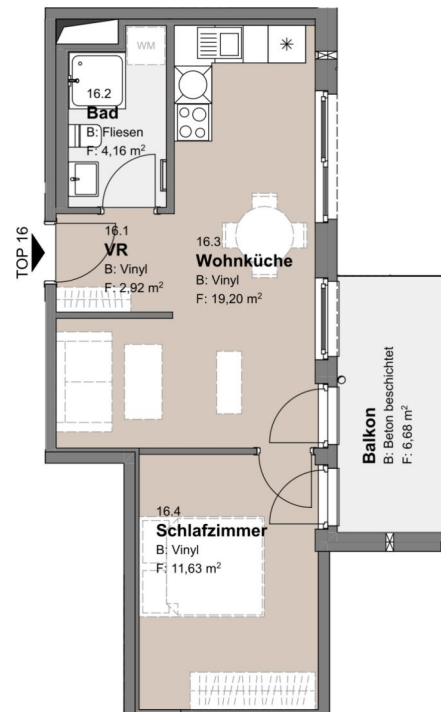




[www.odo25.at](http://www.odo25.at)

**1.OBERGESCHOSS/ TOP 16**

Wohnküche	19,20 m <sup>2</sup>
Schlafzimmer 1	11,63 m <sup>2</sup>
Bad	4,16 m <sup>2</sup>
VR	2,92 m <sup>2</sup>
<b>Wohnfläche</b>	<b>37,91 m<sup>2</sup></b>
Balkon	6,68 m <sup>2</sup>
<b>Gesamtfläche</b>	<b>44,59 m<sup>2</sup></b>

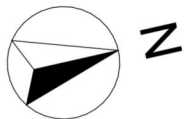
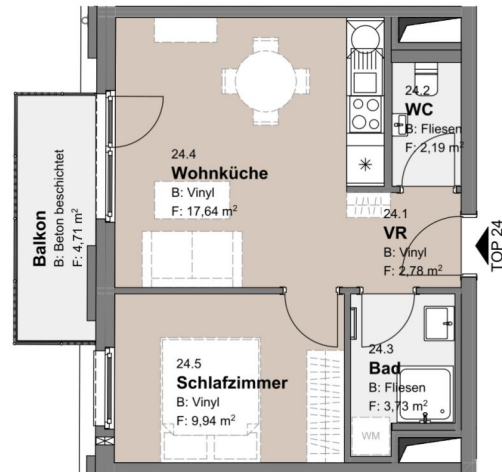


Die in der Plandarstellung dargestellte Möblierung ist schematisch und dient ausschließlich zu Illustration. Diese Darstellungen sind unverbindliche Plankopien. Der Planung und Ausführung sind Änderungen vorbehalten. Sämtliche Maße sind Rohbaumaße





[www.odo25.at](http://www.odo25.at)



Die in der Plandarstellung dargestellte Möblierung ist schematisch und dient ausschließlich zu Illustration. Diese Darstellungen sind unverbindliche Plankopien. Der Planung und Ausführung sind Änderungen vorbehalten. Sämtliche Maße sind Rohbaumaße

### 2.OBERGESCHOSS/ TOP 24

Wohnküche	17,64 m <sup>2</sup>
Schlafzimmer 1	9,94 m <sup>2</sup>
Bad	3,73 m <sup>2</sup>
WC	2,19 m <sup>2</sup>
VR	2,78 m <sup>2</sup>
<b>Wohnfläche</b>	<b>36,28 m<sup>2</sup></b>
Balkon	4,71 m <sup>2</sup>
<b>Gesamtfläche</b>	<b>40,99 m<sup>2</sup></b>

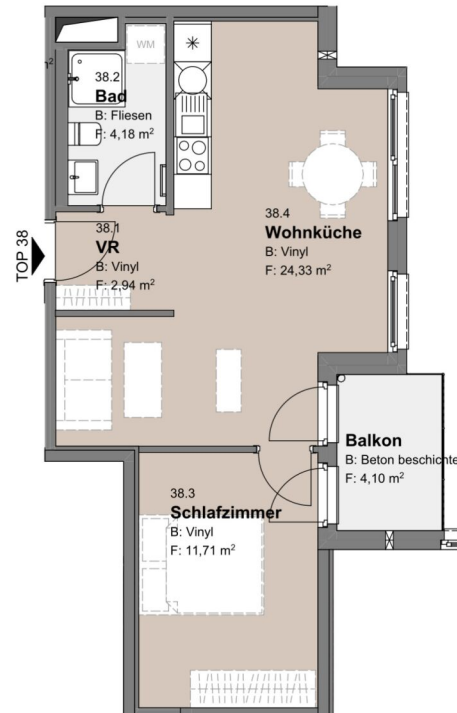




[www.odo25.at](http://www.odo25.at)

**3.OBERGESCHOSS/ TOP 38**

Wohnküche	24,33 m <sup>2</sup>
Schlafzimmer 1	11,71 m <sup>2</sup>
Bad	4,18 m <sup>2</sup>
VR	2,94 m <sup>2</sup>
<b>Wohnfläche</b>	<b>43,16 m<sup>2</sup></b>
Balkon	4,10 m <sup>2</sup>
<b>Gesamtfläche</b>	<b>47,26 m<sup>2</sup></b>



Die in der Plandarstellung dargestellte Möblierung ist schematisch und dient ausschließlich zu Illustration. Diese Darstellungen sind unverbindliche Plankopien. Der Planung und Ausführung sind Änderungen vorbehalten. Sämtliche Maße sind Rohbaumaße



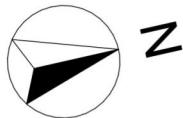


[www.odo25.at](http://www.odo25.at)



**4.OBERGESCHOSS/ TOP 45**

Wohnküche	19,28 m <sup>2</sup>
Schlafzimmer 1	7,44 m <sup>2</sup>
Bad	4,34 m <sup>2</sup>
VR	4,99 m <sup>2</sup>
<b>Wohnfläche</b>	<b>36,05 m<sup>2</sup></b>
Balkon	4,09 m <sup>2</sup>
<b>Gesamtfläche</b>	<b>40,14 m<sup>2</sup></b>



Die in der Plandarstellung dargestellte Möblierung ist schematisch und dient ausschließlich zu Illustration. Diese Darstellungen sind unverbindliche Plankopien. Der Planung und Ausführung sind Änderungen vorbehalten. Sämtliche Maße sind Rohbaumaße



Unser Blick ist immer nach vorne gerichtet:

Die EHL-Immobiliengruppe lebt ihre Unternehmenswerte.  
Täglich. Kompetent. Engagiert. Leidenschaftlich.  
In allen Dienstleistungsbereichen.

Vermittlung	Wohnimmobilien	Anlageobjekte
Bewertung	Vorsorgewohnungen	Zinshäuser
Investment	Büroimmobilien	Betriebsliegenschaften
Asset Management	Einzelhandelsobjekte	Grundstücke
Market Research	Logistikimmobilien	Hotels

EHL Wohnen GmbH

Rathausstraße 1 | A-1010 Wien | T +43 1 512 76 90 | [wohnung@ehl.at](mailto:wohnung@ehl.at) | [wohnung.at](http://wohnung.at)



An alliance member of  
 **BNP PARIBAS**  
**REAL ESTATE**

Wir leben  
Immobilien.

