



Ihre EHL Planmappe

Erdbrustgasse 31, 1160 Wien

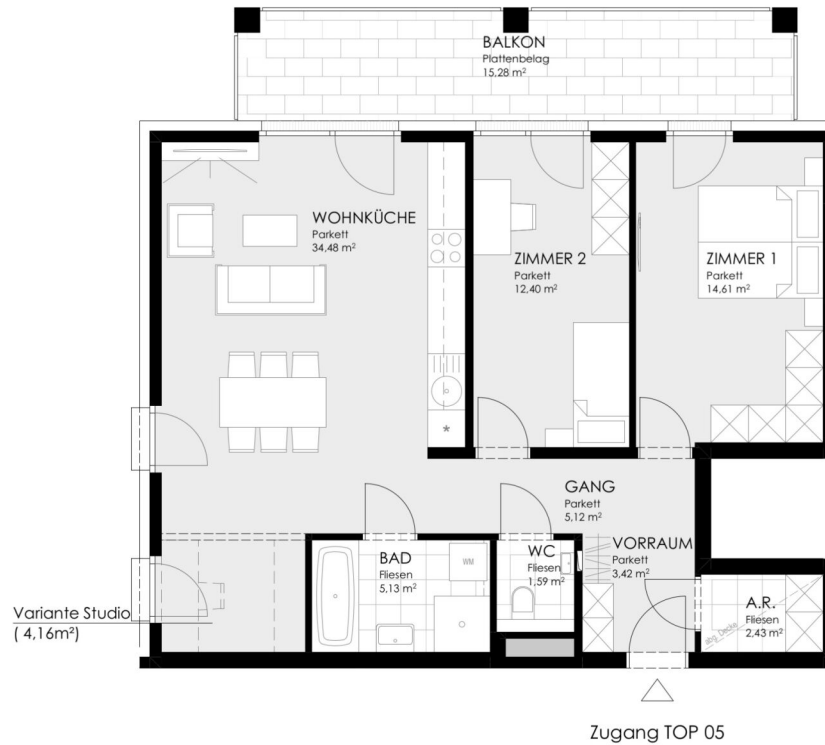
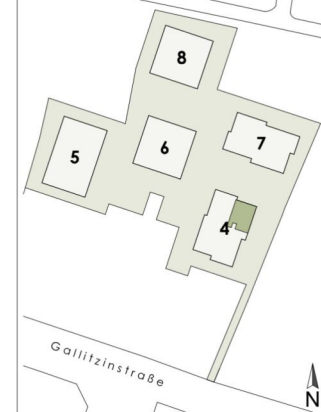
Wir leben
Immobilien.



STADTVILLEN
Wilhelminenberg

1116 WIEN - GALLITZINSTRASSE 12

1. STOCK STIEGE 4 / TOP 05
Wohnfläche 79,18 m²
Balkon 15,28 m²



0 2 4 6 8 10m



unverbindlicher Einrichtungsvorschlag
Flächenangaben beziehen sich auf
Rohbaumaße ohne Wandputz,
Verfliesen, Schächte etc.

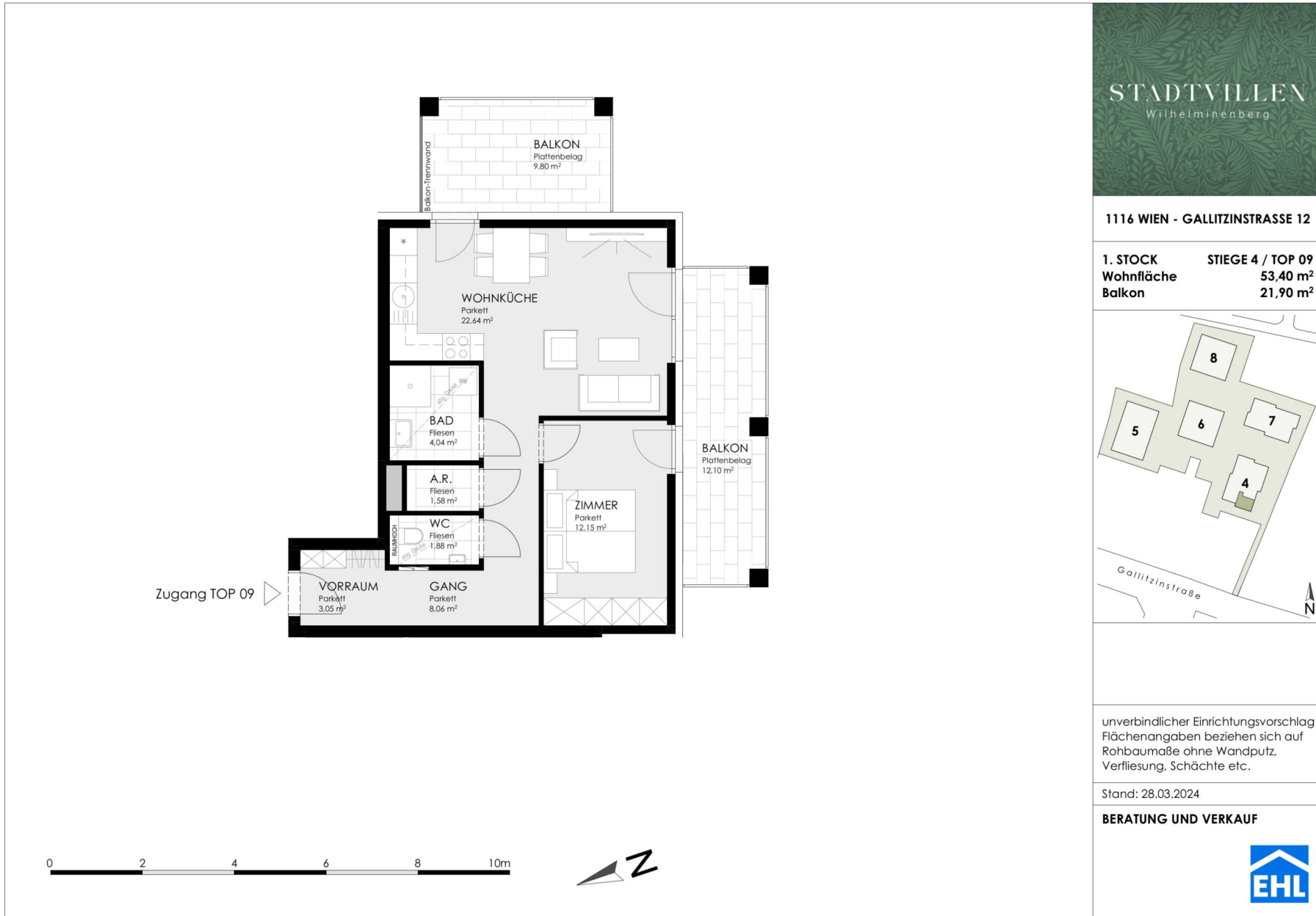
Stand: 28.03.2024

BERATUNG UND VERKAUF



3 ZIMMER 79,18 m² WOHNFLÄCHE

KAUFPREIS EIGENNUTZER: € 578.500, ANLEGER: € 532.220



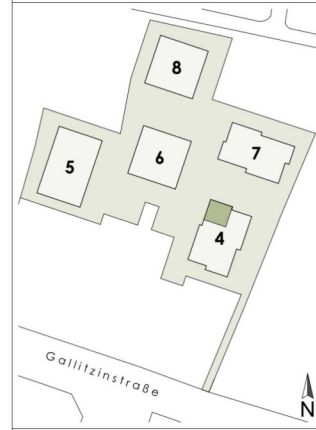
2 ZIMMER 53,4 m² WOHNFLÄCHE

KAUFPREIS EIGENNUTZER: € 391.500, ANLEGER: € 360.180



1116 WIEN - GALLITZINSTRASSE 12

2. STOCK **STIEGE 4 / TOP 12**
 Wohnfläche **65,86 m²**
 Balkon **15,30 m²**



unverbindlicher Einrichtungsvorschlag
 Flächenangaben beziehen sich auf
 Rohbaumaße ohne Wandputz,
 Verfliesung, Schächte etc.

Stand: 28.03.2024

BERATUNG UND VERKAUF



Zugang TOP 12



3 ZIMMER 65,86 m² WOHNFLÄCHE

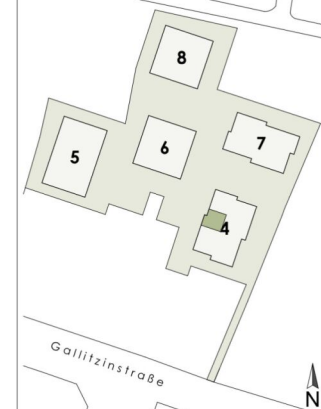
KAUFPREIS EIGENNUTZER: € 522.500, ANLEGER: € 480.700



STADTVILLEN
Wilhelminenberg

1116 WIEN - GALLITZINSTRASSE 12

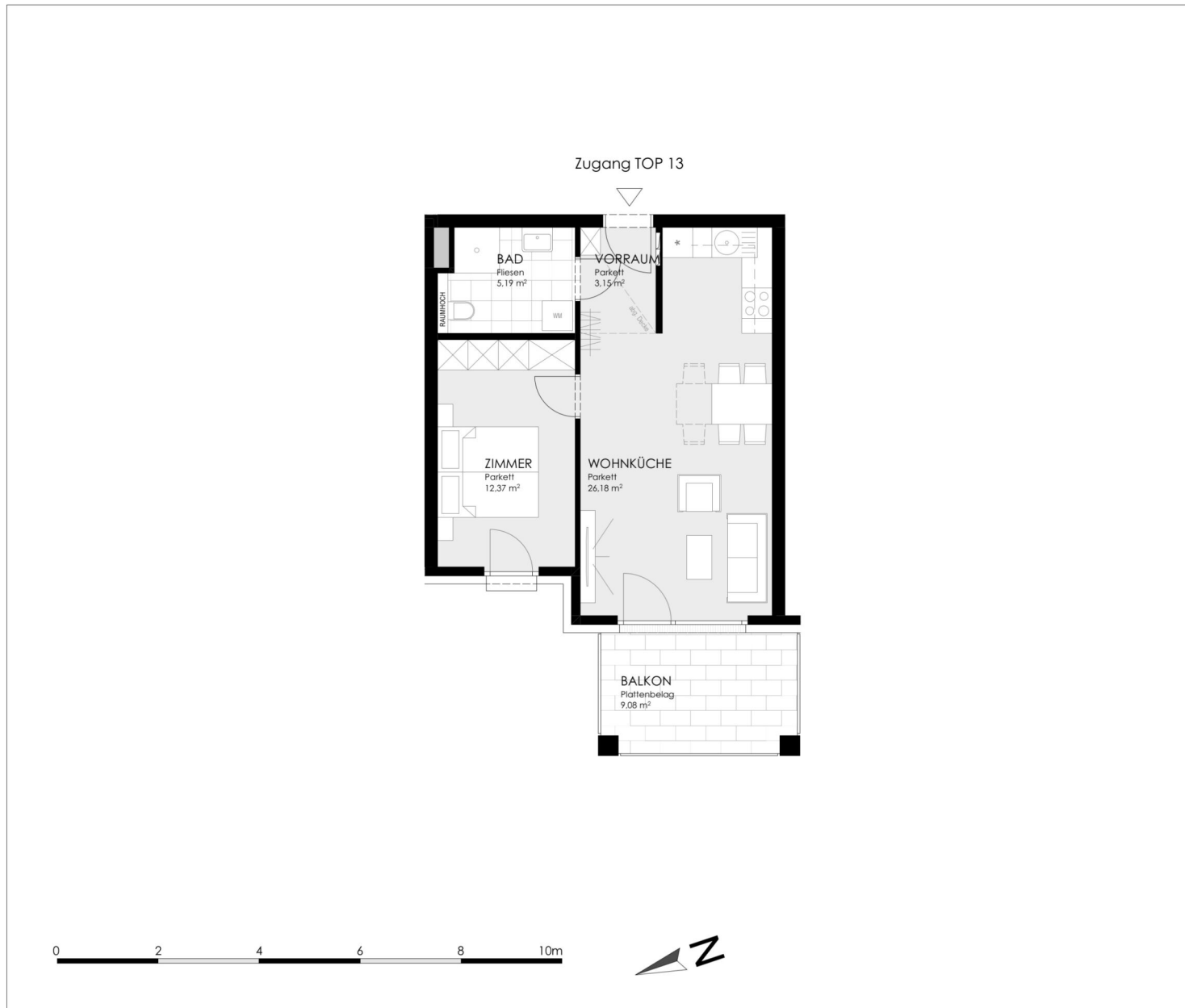
2. STOCK STIEGE 4 / TOP 13
Wohnfläche 46,89 m²
Balkon 9,08 m²



unverbindlicher Einrichtungsvorschlag
Flächenangaben beziehen sich auf
Rohbaumaße ohne Wandputz,
Verfliesung, Schächte etc.

Stand: 28.03.2024

BERATUNG UND VERKAUF



2 ZIMMER 46,89 m² WOHNFLÄCHE

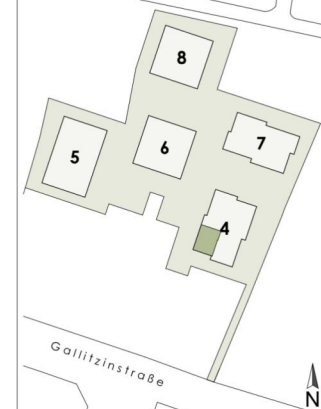
KAUFPREIS EIGENNUTZER: € 369.500, ANLEGER: € 339.940



STADTVILLEN
Wilhelminenberg

1116 WIEN - GALLITZINSTRASSE 12

2. STOCK STIEGE 4 / TOP 14
Wohnfläche 73,00 m²
Balkon 14,91 m²



unverbindlicher Einrichtungsvorschlag
Flächenangaben beziehen sich auf
Rohbaumaße ohne Wandputz,
Verfliesung, Schächte etc.

Stand: 28.03.2024

BERATUNG UND VERKAUF

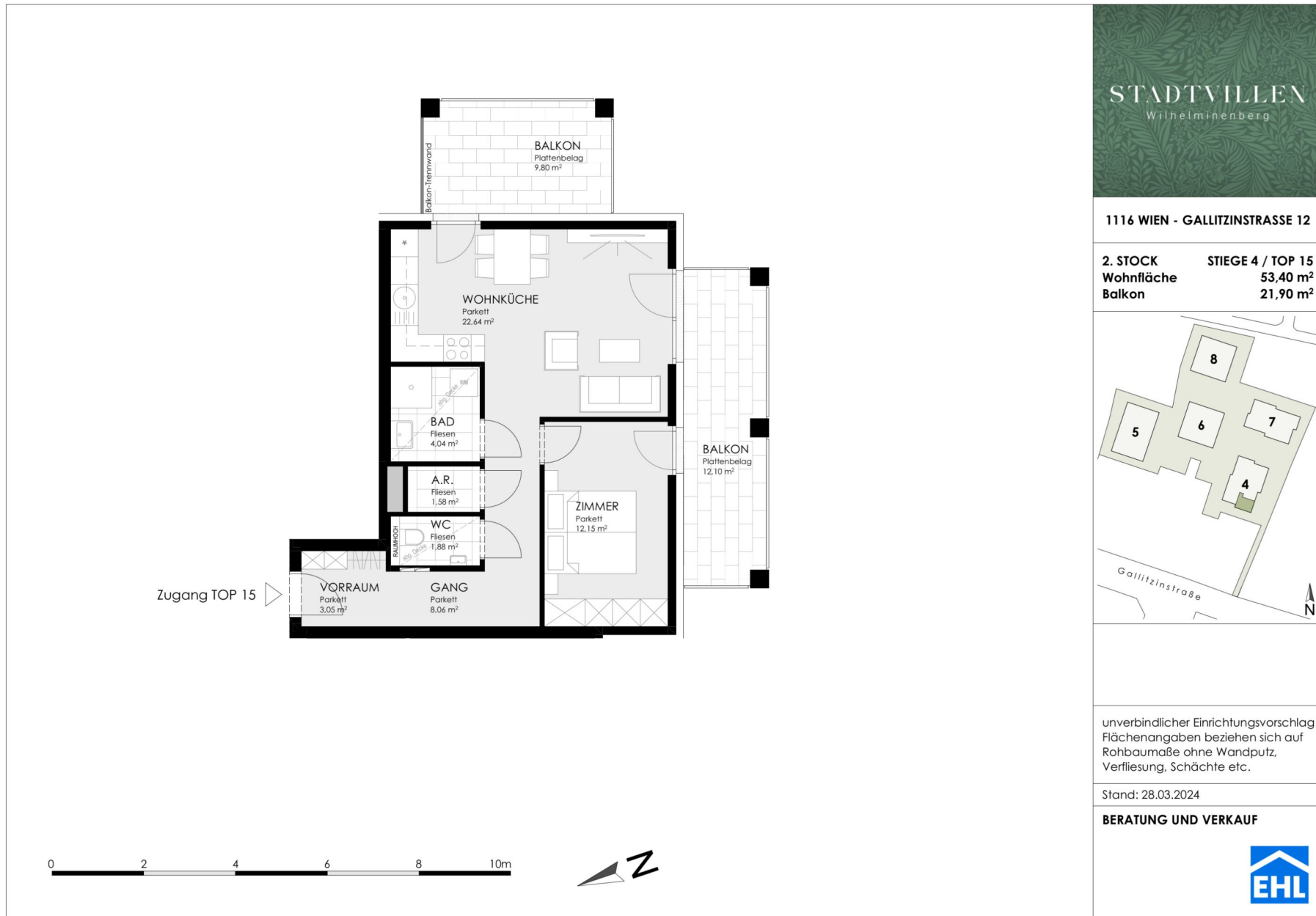


Zugang TOP 14



3 ZIMMER 73 m² WOHNFLÄCHE

KAUFPREIS EIGENNUTZER: € 585.500, ANLEGER: € 538.660



2 ZIMMER 53,4 m² WOHNFLÄCHE

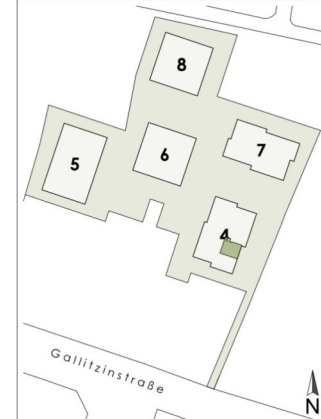
KAUFPREIS EIGENNUTZER: € 425.800, ANLEGER: € 391.736



STADTVILLEN
Wilhelminenberg

1116 WIEN - GALLITZINSTRASSE 12

2. STOCK STIEGE 4 / TOP 16
Wohnfläche 36,76 m²
Balkon 9,07 m²



unverbindlicher Einrichtungsvorschlag
Flächenangaben beziehen sich auf
Rohbaumaße ohne Wandputz,
Verfliesung, Schächte etc.

Stand: 28.03.2024

BERATUNG UND VERKAUF



Zugang TOP 16



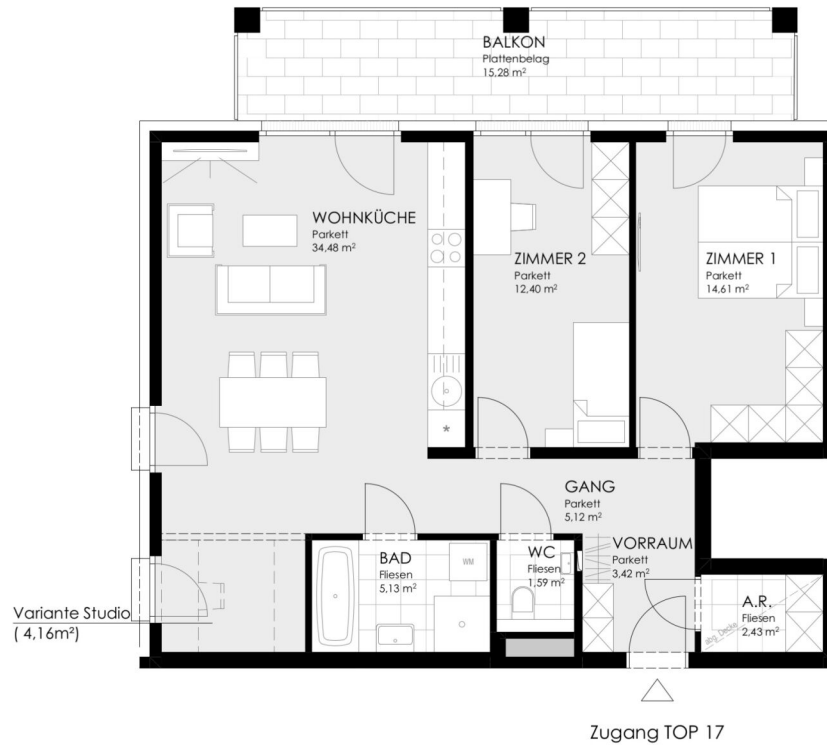
1.5 ZIMMER 36,76 m² WOHNFLÄCHE

KAUFPREIS EIGENNUTZER: € 289.900, ANLEGER: € 266.708

STADTVILLEN
Wilhelminenberg

1116 WIEN - GALLITZINSTRASSE 12

3. STOCK STIEGE 4 / TOP 17
Wohnfläche 79,18 m²
Balkon 15,28 m²



unverbindlicher Einrichtungsvorschlag
Flächenangaben beziehen sich auf
Rohbaumaße ohne Wandputz,
Verfliesen, Schächte etc.

Stand: 28.03.2024

BERATUNG UND VERKAUF



3 ZIMMER 79,18 m² WOHNFLÄCHE

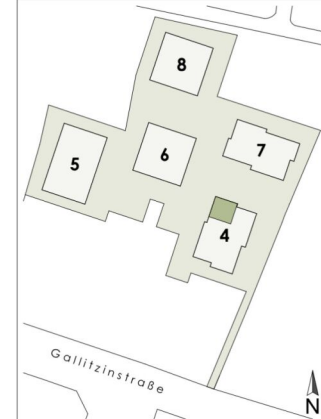
KAUFPREIS EIGENNUTZER: € 675.200, ANLEGER: € 621.184



STADTVILLEN
Wilhelminenberg

1116 WIEN - GALLITZINSTRASSE 12

3. STOCK STIEGE 4 / TOP 18
Wohnfläche 65,86 m²
Balkon 15,30 m²



unverbindlicher Einrichtungsvorschlag
Flächenangaben beziehen sich auf
Rohbaumaße ohne Wandputz,
Verfliesung, Schächte etc.

Stand: 28.03.2024

BERATUNG UND VERKAUF



Zugang TOP 18



3 ZIMMER 65,86 m² WOHNFLÄCHE

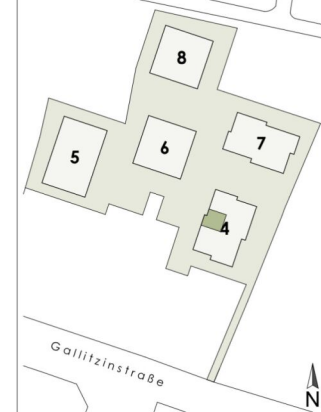
KAUFPREIS EIGENNUTZER: € 550.300, ANLEGER: € 506.276



STADTVILLEN
Wilhelminenberg

1116 WIEN - GALLITZINSTRASSE 12

3. STOCK STIEGE 4 / TOP 19
Wohnfläche 46,83 m²
Balkon 9,08 m²



unverbindlicher Einrichtungsvorschlag
Flächenangaben beziehen sich auf
Rohbaumaße ohne Wandputz,
Verfliesung, Schächte etc.

Stand: 28.03.2024

BERATUNG UND VERKAUF

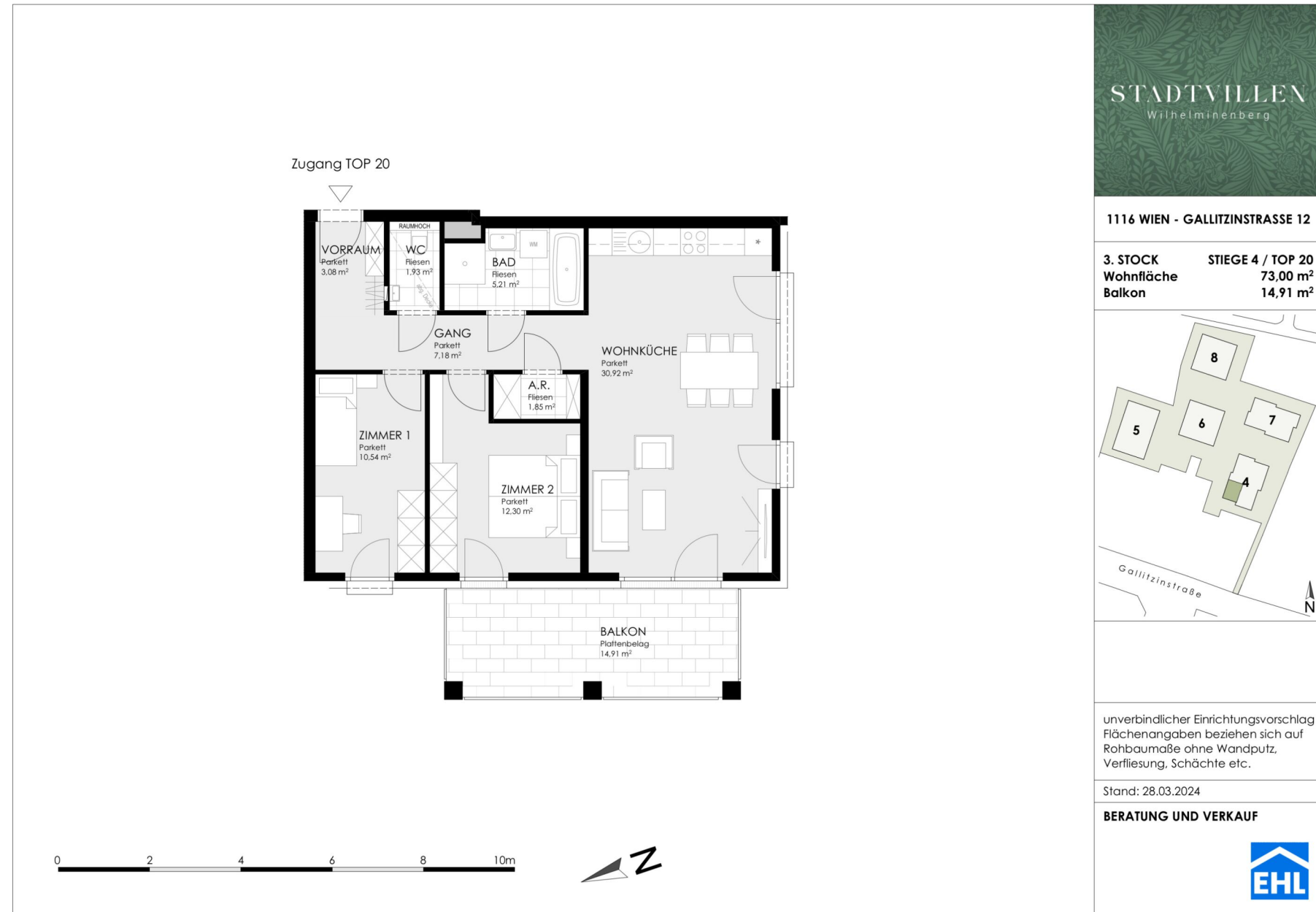


Zugang TOP 19



2 ZIMMER 46,83 m² WOHNFLÄCHE

KAUFPREIS EIGENNUTZER: € 396.600, ANLEGER: € 364.872



3 ZIMMER 73 m² WOHNFLÄCHE

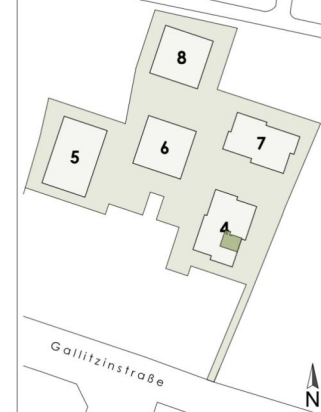
KAUFPREIS EIGENNUTZER: € 625.900, ANLEGER: € 575.828



STADTVILLEN
Wilhelminenberg

1116 WIEN - GALLITZINSTRASSE 12

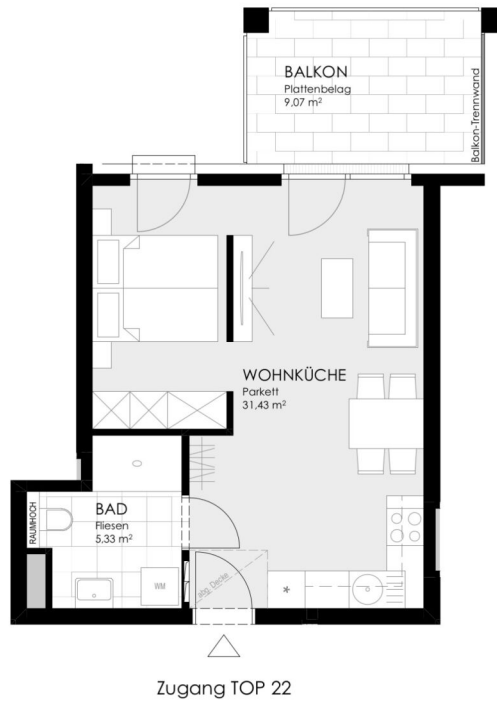
3. STOCK STIEGE 4 / TOP 22
Wohnfläche 36,76 m²
Balkon 9,06 m²



unverbindlicher Einrichtungsvorschlag
Flächenangaben beziehen sich auf
Rohbaumaße ohne Wandputz,
Verfliesung, Schächte etc.

Stand: 28.03.2024

BERATUNG UND VERKAUF



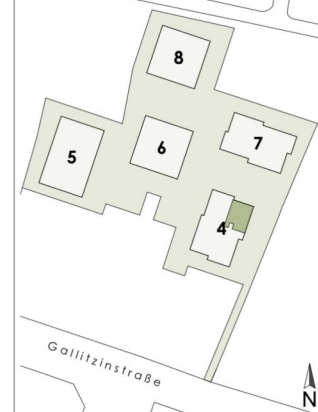
1.5 ZIMMER 36,76 m² WOHNFLÄCHE

KAUFPREIS EIGENNUTZER: € 311.300, ANLEGER: € 286.396

STADTVILLEN
Wilhelminenberg

1116 WIEN - GALLITZINSTRASSE 12

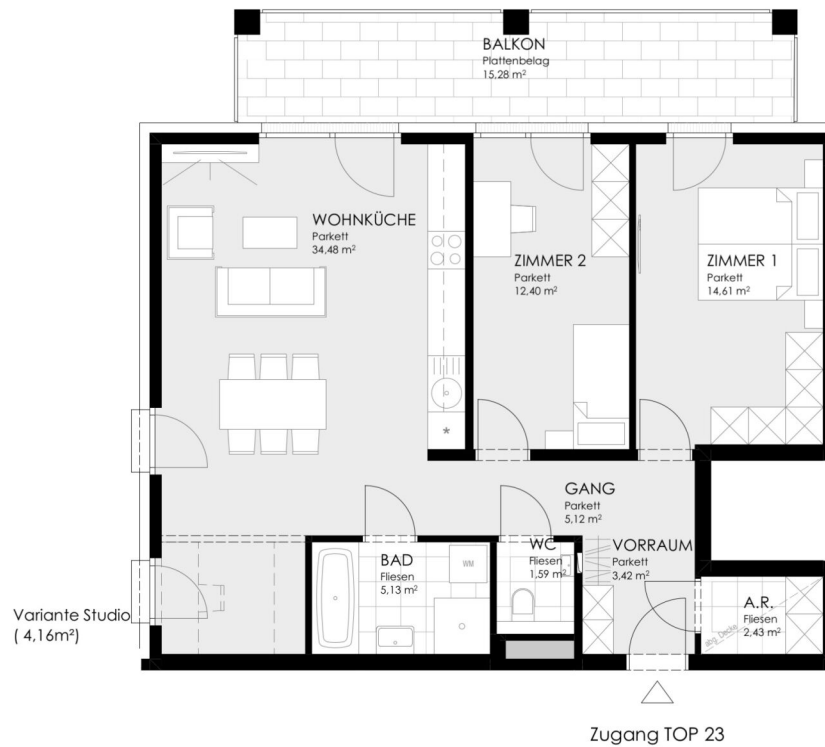
4. STOCK STIEGE 4 / TOP 23
Wohnfläche 79,18 m²
Balkon 15,28 m²



unverbindlicher Einrichtungsvorschlag
Flächenangaben beziehen sich auf
Rohbaumaße ohne Wandputz,
Verfliesung, Schächte etc.

Stand: 28.03.2024

BERATUNG UND VERKAUF





STADTVILLEN
Wilhelminenberg

1116 WIEN - GALLITZINSTRASSE 12

4. STOCK STIEGE 4 / TOP 25
Wohnfläche 46,83 m²
Balkon 9,08 m²



unverbindlicher Einrichtungsvorschlag
Flächenangaben beziehen sich auf
Rohbaumaße ohne Wandputz,
Verfliesung, Schächte etc.

Stand: 28.03.2024

BERATUNG UND VERKAUF



Zugang TOP 25



0 2 4 6 8 10m



2 ZIMMER 46,83 m² WOHNFLÄCHE

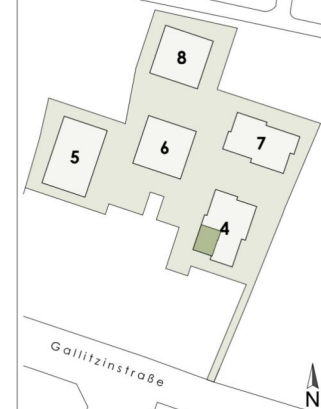
KAUFPREIS EIGENNUTZER: € 430.300, ANLEGER: € 395.876



STADTVILLEN
Wilhelminenberg

1116 WIEN - GALLITZINSTRASSE 12

4. STOCK STIEGE 4 / TOP 26
Wohnfläche 73,00 m²
Balkon 14,91 m²



unverbindlicher Einrichtungsvorschlag
Flächenangaben beziehen sich auf
Rohbaumaße ohne Wandputz,
Verfliesung, Schächte etc.

Stand: 28.03.2024

BERATUNG UND VERKAUF

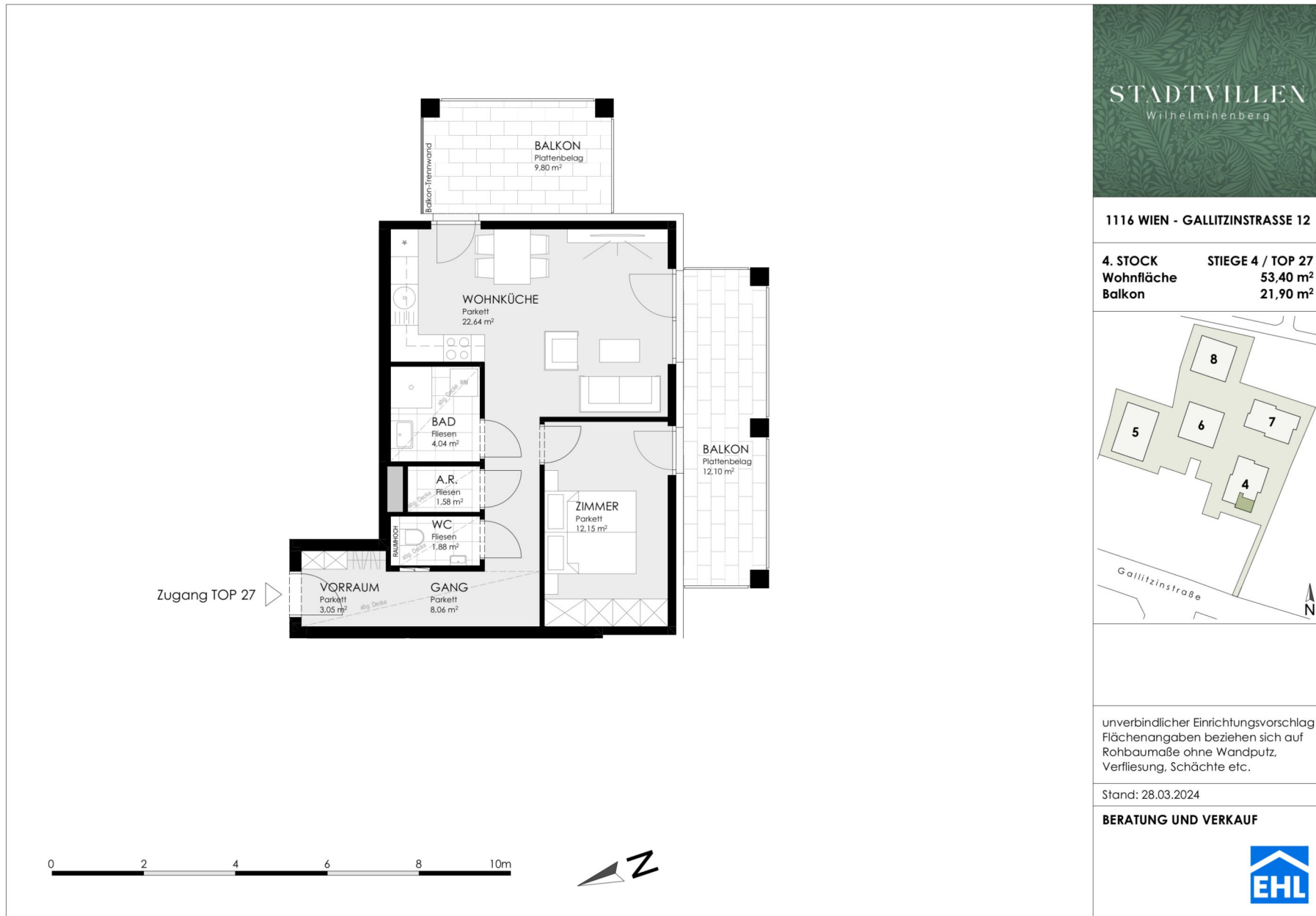


Zugang TOP 26



3 ZIMMER 73 m² WOHNFLÄCHE

KAUFPREIS EIGENNUTZER: € 679.900, ANLEGER: € 625.508



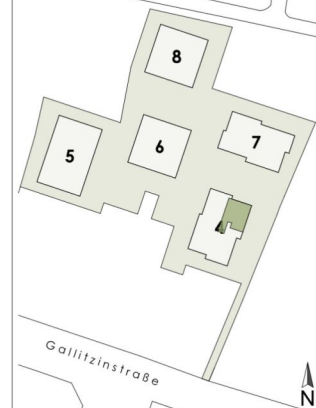
2 ZIMMER 53,4 m² WOHNFLÄCHE

KAUFPREIS EIGENNUTZER: € 495.600, ANLEGER: € 455.952

STADTVILLEN
Wilhelminenberg

1116 WIEN - GALLITZINSTRASSE 12

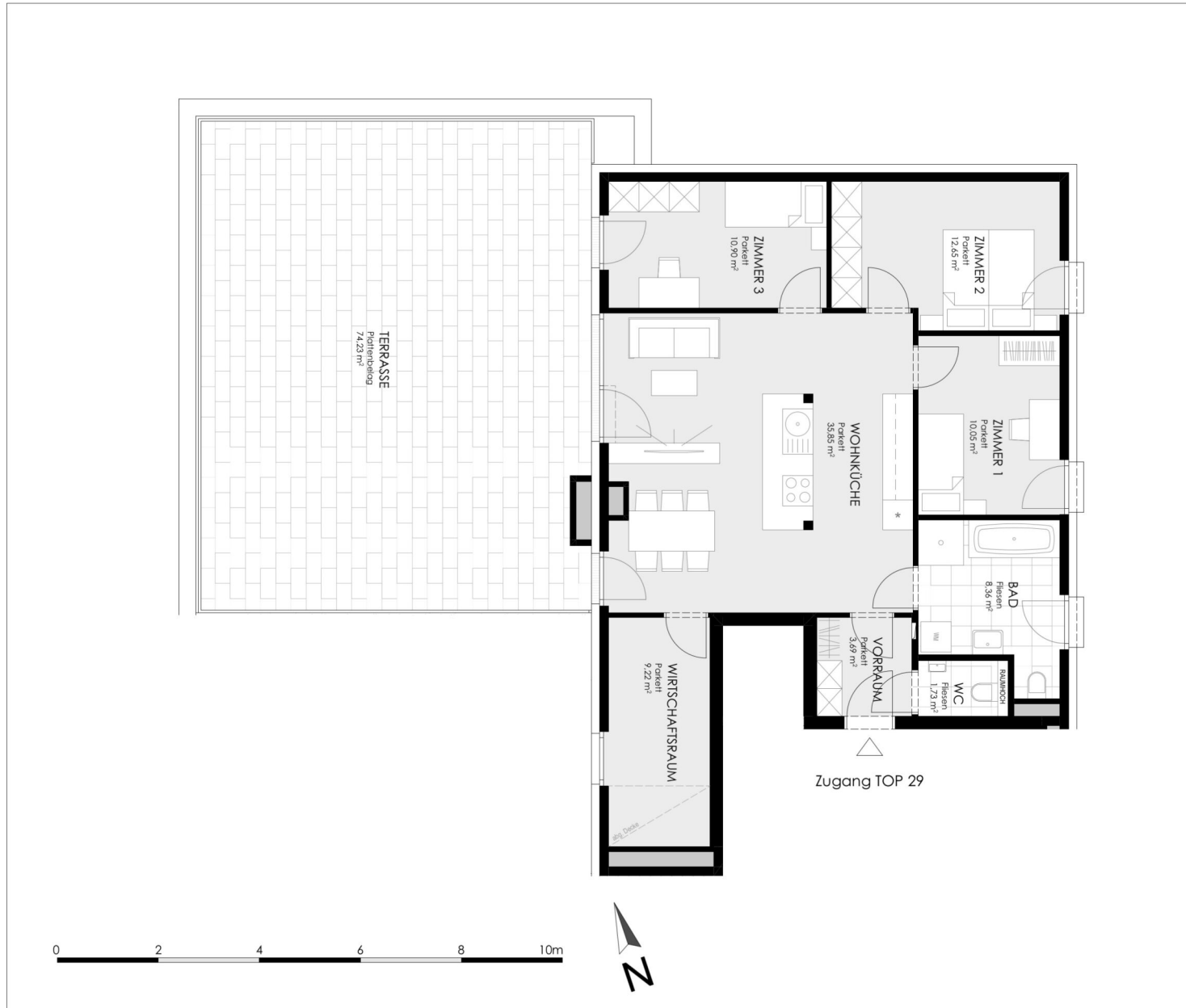
5. STOCK
Wohnfläche 92,45 m²
Terrasse 74,23 m²



unverbindlicher Einrichtungsvorschlag
Flächenangaben beziehen sich auf
Rohbaumaße ohne Wandputz,
Verfliesung, Schächte etc.

Stand: 28.03.2024

BERATUNG UND VERKAUF



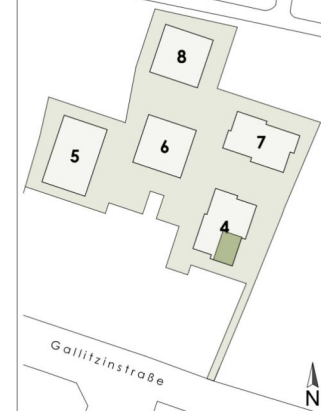
4 ZIMMER 92,45 m² WOHNFLÄCHE

KAUFPREIS EIGENNUTZER: € 997.500, ANLEGER: € 917.700

STADTVILLEN
Wilhelminenberg

1116 WIEN - GALLITZINSTRASSE 12

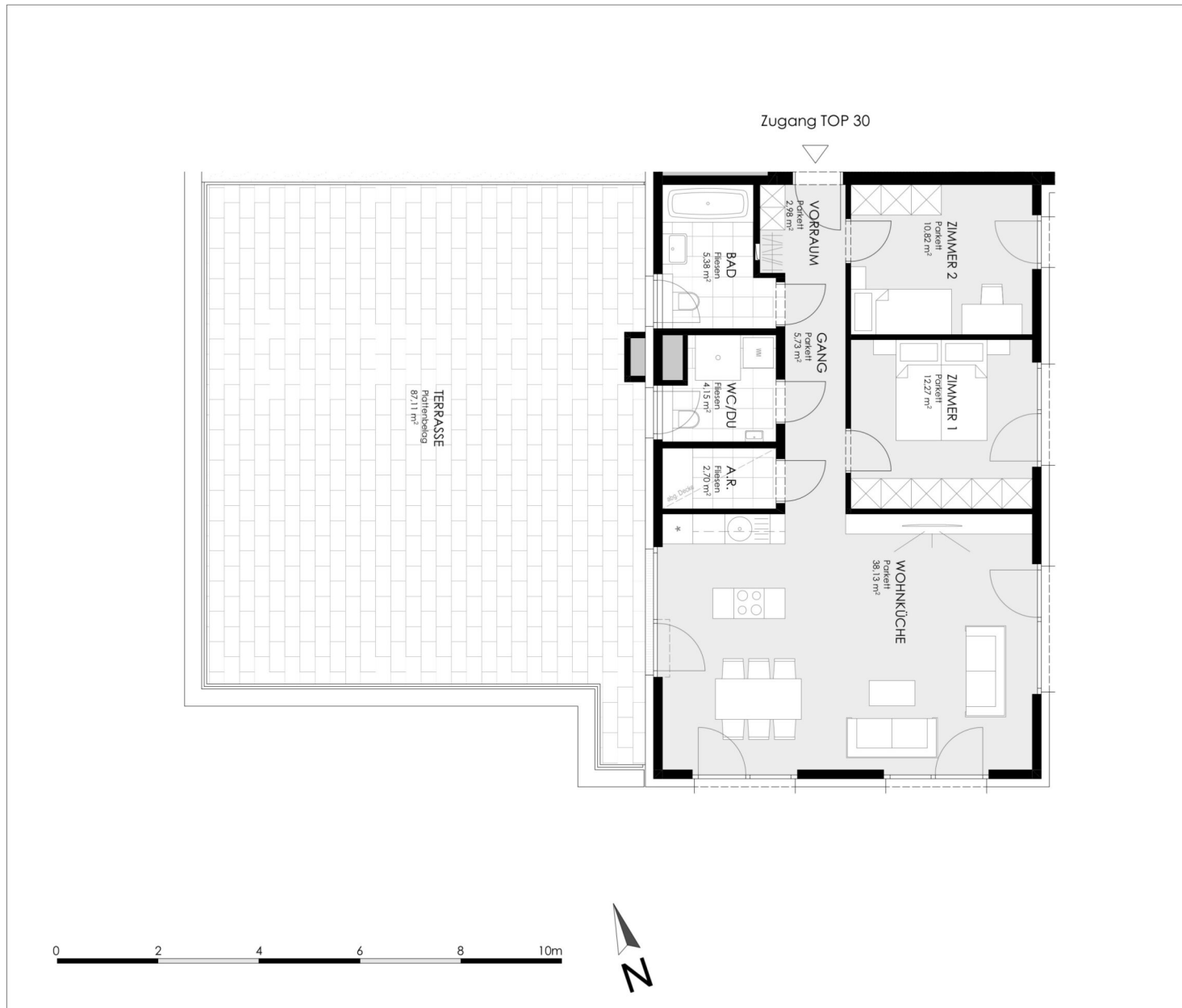
5. STOCK STIEGE 4 / TOP 30
Wohnfläche 82,16 m²
Terrasse 87,11 m²



unverbindlicher Einrichtungsvorschlag
Flächenangaben beziehen sich auf
Rohbaumaße ohne Wandputz,
Verfliesung, Schächte etc.

Stand: 28.03.2024

BERATUNG UND VERKAUF



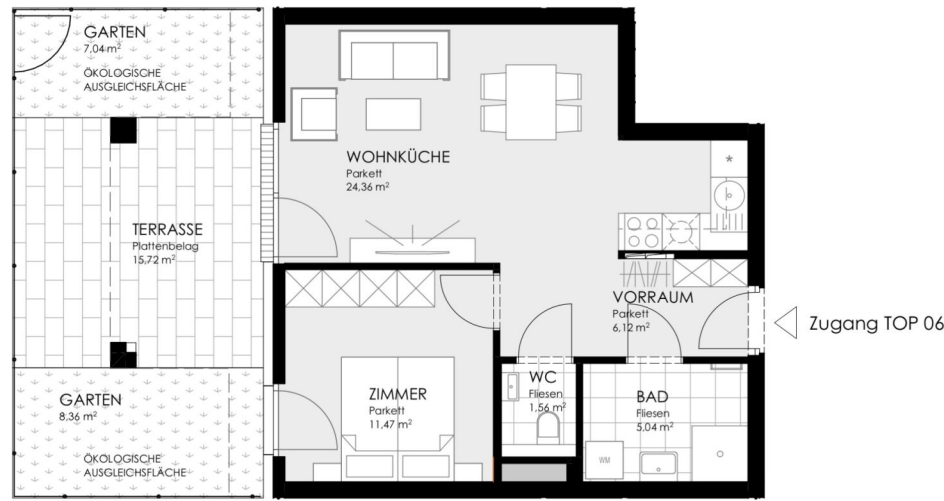
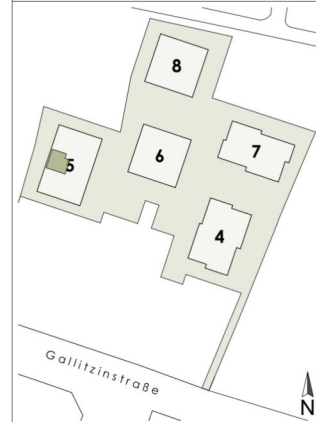
3 ZIMMER 82,16 m² WOHNFLÄCHE

KAUFPREIS EIGENNUTZER: € 925.000, ANLEGER: € 851.000



1116 WIEN - GALLITZINSTRASSE 12

ERDGESCHOSS STIEGE 5 / TOP 06
Wohnfläche 48,55 m²
Terrasse 15,72 m²
Garten 15,40 m²



Zugang TOP 06



unverbindlicher Einrichtungsvorschlag
 Flächenangaben beziehen sich auf
 Rohbaumaße ohne Wandputz,
 Verfliesung, Schächte etc.

Stand: 18.12.2024

BERATUNG UND VERKAUF
 Email: sales@boe.at
 Tel: +43 1 711 80-0

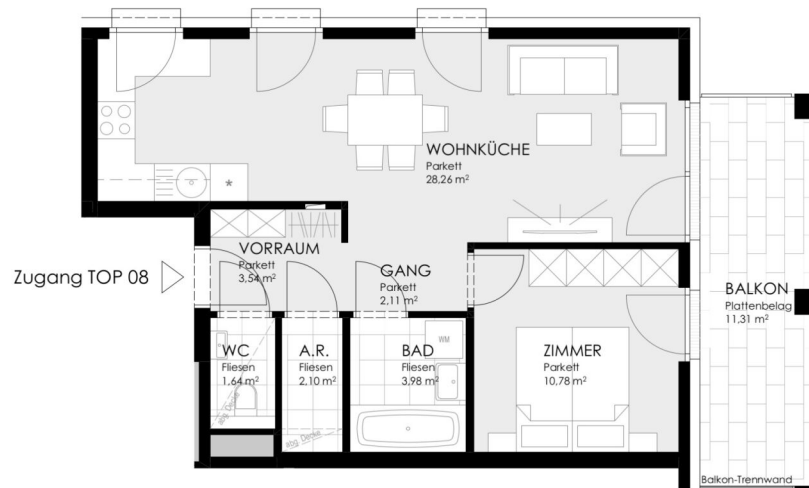
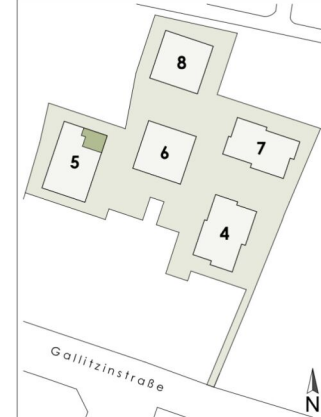




STADTVILLEN
Wilhelminenberg

1116 WIEN - GALLITZINSTRASSE 12

1. STOCK STIEGE 5 / TOP 08
Wohnfläche 52,41 m²
Balkon 11,31 m²



0 2 4 6 8 10m



unverbindlicher Einrichtungsvorschlag
Flächenangaben beziehen sich auf
Rohbaumaße ohne Wandputz,
Verfliesung, Schächte etc.

Stand: 28.03.2024

BERATUNG UND VERKAUF



2 ZIMMER 52,41 m² WOHNFLÄCHE

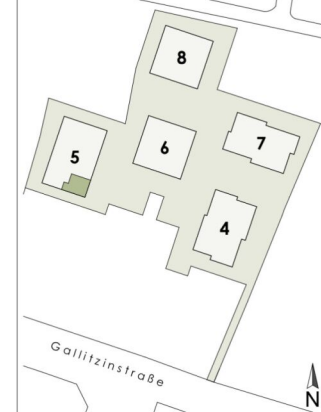
KAUFPREIS EIGENNUTZER: € 383.500, ANLEGER: € 352.820



STADTVILLEN
Wilhelminenberg

1116 WIEN - GALLITZINSTRASSE 12

1. STOCK STIEGE 5 / TOP 11
Wohnfläche 52,58 m²
Balkon 9,41 m²



unverbindlicher Einrichtungsvorschlag
Flächenangaben beziehen sich auf
Rohbaumaße ohne Wandputz,
Verfliesung, Schächte etc.

Stand: 28.03.2024

BERATUNG UND VERKAUF



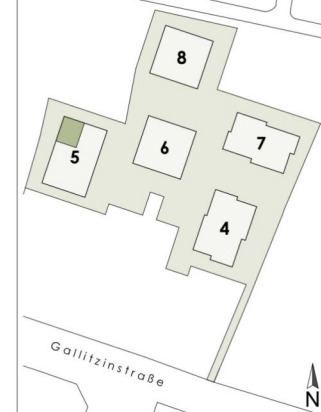
2 ZIMMER 52,58 m² WOHNFLÄCHE

KAUFPREIS EIGENNUTZER: € 398.500, ANLEGER: € 366.620

STADTVILLEN
Wilhelminenberg

1116 WIEN - GALLITZINSTRASSE 12

2. STOCK STIEGE 5 / TOP 14
Wohnfläche 74,93 m²
Balkon 13,01 m²



unverbindlicher Einrichtungsvorschlag
Flächenangaben beziehen sich auf
Rohbaumaße ohne Wandputz,
Verfliesung, Schächte etc.

Stand: 28.03.2024

BERATUNG UND VERKAUF



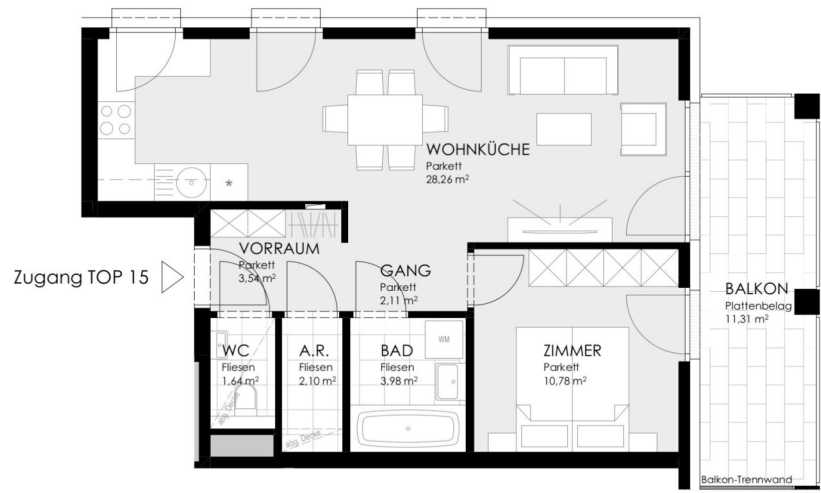
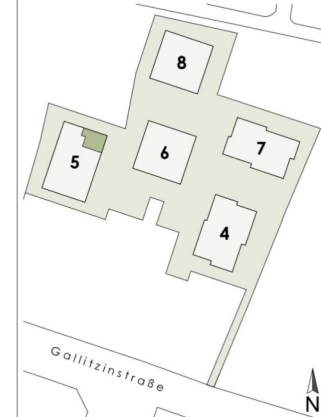
0 2 4 6 8 10m





1116 WIEN - GALLITZINSTRASSE 12

2. STOCK **STIEGE 5 / TOP 15**
Wohnfläche **52,41 m²**
Balkon **11,31 m²**



unverbindlicher Einrichtungsvorschlag
 Flächenangaben beziehen sich auf
 Rohbaumaße ohne Wandputz,
 Verfliesung, Schächte etc.

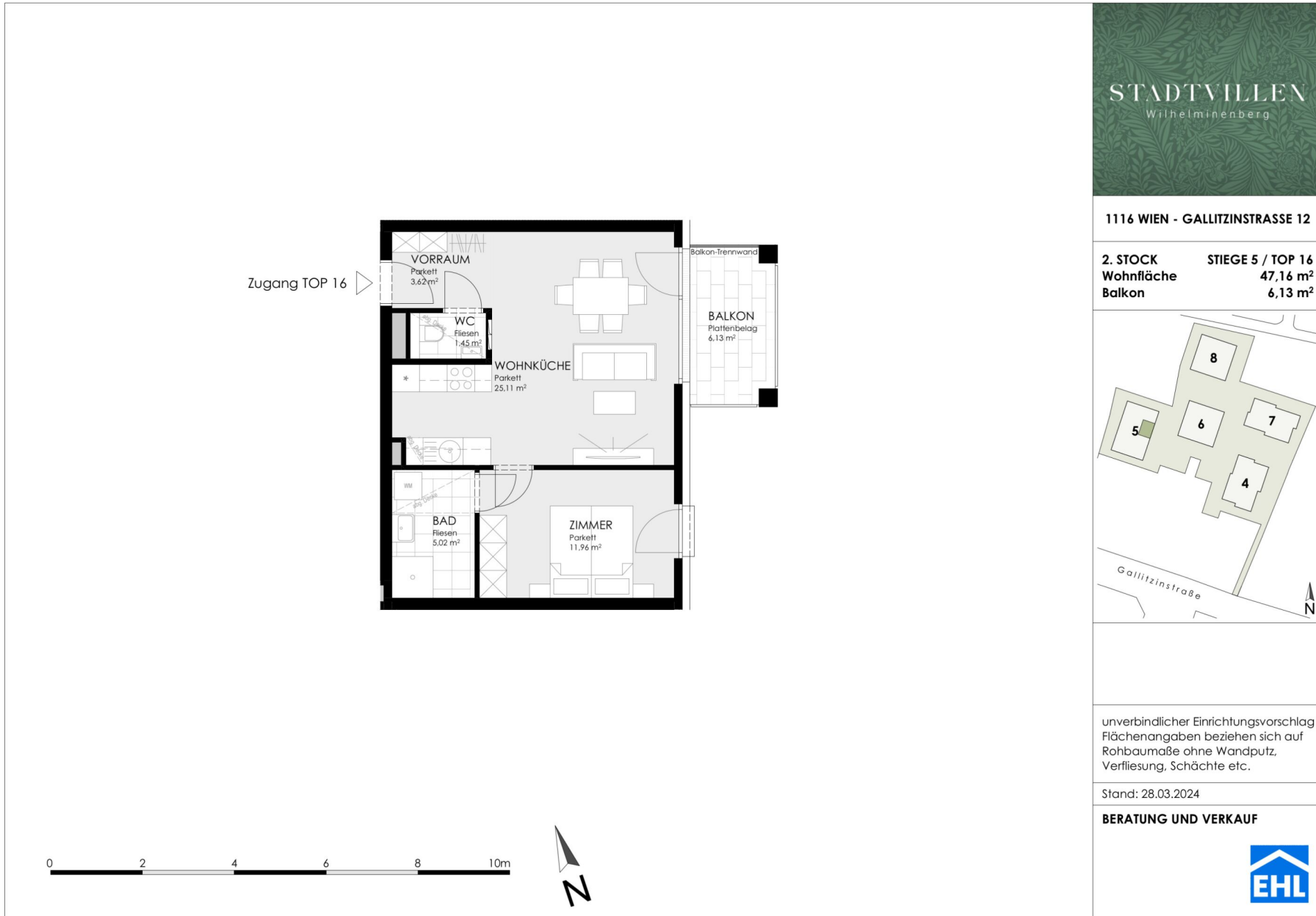
Stand: 28.03.2024

BERATUNG UND VERKAUF



2 ZIMMER 52,41 m² WOHNFLÄCHE

KAUFPREIS EIGENNUTZER: € 441.600, ANLEGER: € 406.272



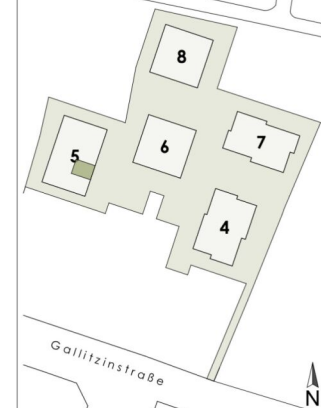
2 ZIMMER 47,16 m² WOHNFLÄCHE

KAUFPREIS EIGENNUTZER: € 393.800, ANLEGER: € 362.296

STADTVILLEN
Wilhelminenberg

1116 WIEN - GALLITZINSTRASSE 12

2. STOCK STIEGE 5 / TOP 17
Wohnfläche 39,13 m²
Balkon 6,15 m²



unverbindlicher Einrichtungsvorschlag
Flächenangaben beziehen sich auf
Rohbaumaße ohne Wandputz,
Verfliesung, Schächte etc.

Stand: 18.12.2024

BERATUNG UND VERKAUF
Email: sales@boe.at
Tel: +43 1 711 80-0



2 ZIMMER 39,13 m² WOHNFLÄCHE

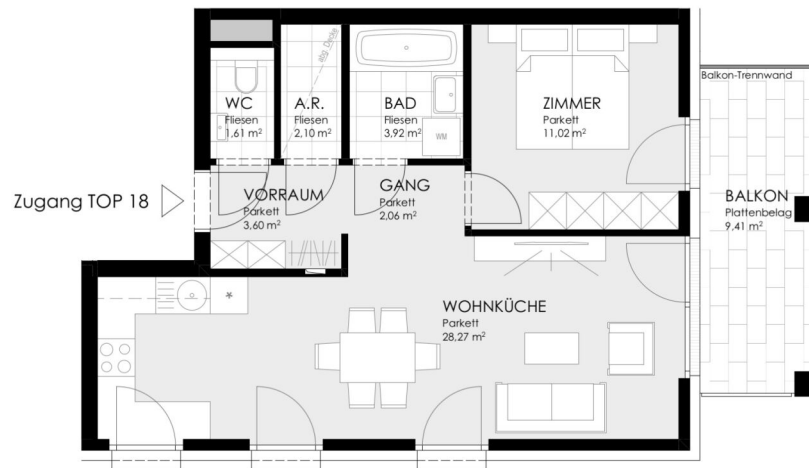
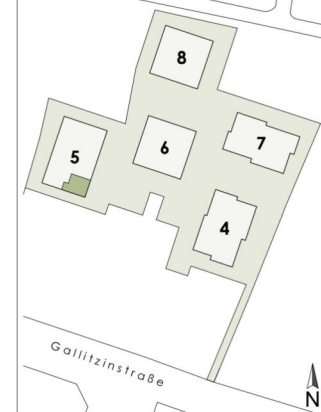
KAUFPREIS EIGENNUTZER: € 329.900, ANLEGER: € 303.508



STADTVILLEN
Wilhelminenberg

1116 WIEN - GALLITZINSTRASSE 12

2. STOCK STIEGE 5 / TOP 18
Wohnfläche 52,58 m²
Balkon 9,41 m²



0 2 4 6 8 10m



unverbindlicher Einrichtungsvorschlag
Flächenangaben beziehen sich auf
Rohbaumaße ohne Wandputz,
Verfliesung, Schächte etc.

Stand: 28.03.2024

BERATUNG UND VERKAUF



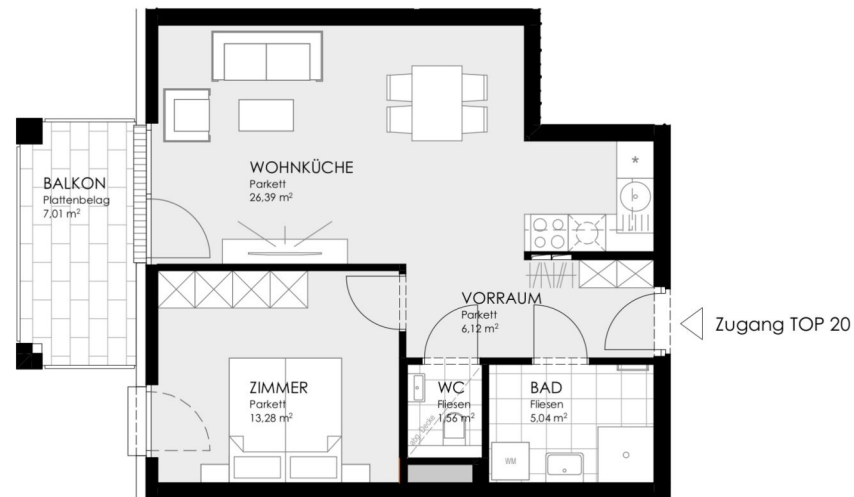
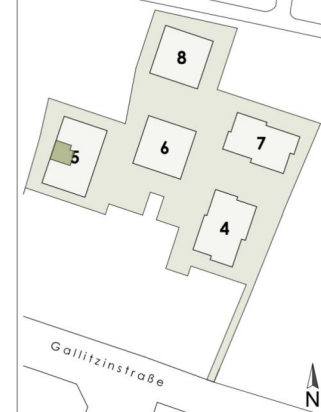
2 ZIMMER 52,59 m² WOHNFLÄCHE

KAUFPREIS EIGENNUTZER: € 456.600, ANLEGER: € 420.072

STADTVILLEN
Wilhelminenberg

1116 WIEN - GALLITZINSTRASSE 12

2. STOCK STIEGE 5 / TOP 20
Wohnfläche 52,39 m²
Balkon 7,01 m²



0 2 4 6 8 10m



unverbindlicher Einrichtungsvorschlag
Flächenangaben beziehen sich auf
Rohbaumaße ohne Wandputz,
Verfliesung, Schächte etc.

Stand: 18.12.2024

BERATUNG UND VERKAUF
Email: sales@boe.at
Tel: +43 1 711 80-0



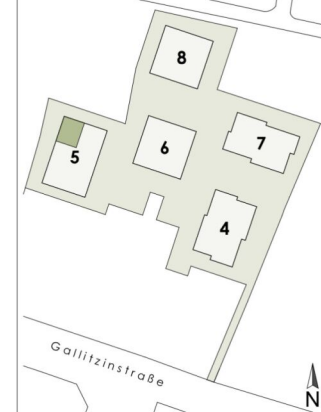
2 ZIMMER 52,39 m² WOHNFLÄCHE

KAUFPREIS EIGENNUTZER: € 426.900, ANLEGER: € 392.748

STADTVILLEN
Wilhelminenberg

1116 WIEN - GALLITZINSTRASSE 12

3. STOCK STIEGE 5 / TOP 21
Wohnfläche 74,93 m²
Balkon 13,01 m²



unverbindlicher Einrichtungsvorschlag
Flächenangaben beziehen sich auf
Rohbaumaße ohne Wandputz,
Verfliesung, Schächte etc.

Stand: 28.03.2024

BERATUNG UND VERKAUF



0 2 4 6 8 10m

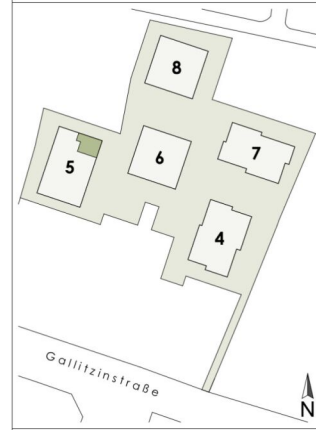




STADTVILLEN
Wilhelminenberg

1116 WIEN - GALLITZINSTRASSE 12

3. STOCK **STIEGE 5 / TOP 22**
Wohnfläche **52,41 m²**
Balkon **11,31 m²**



unverbindlicher Einrichtungsvorschlag
Flächenangaben beziehen sich auf
Rohbaumaße ohne Wandputz,
Verfliesen, Schächte etc.

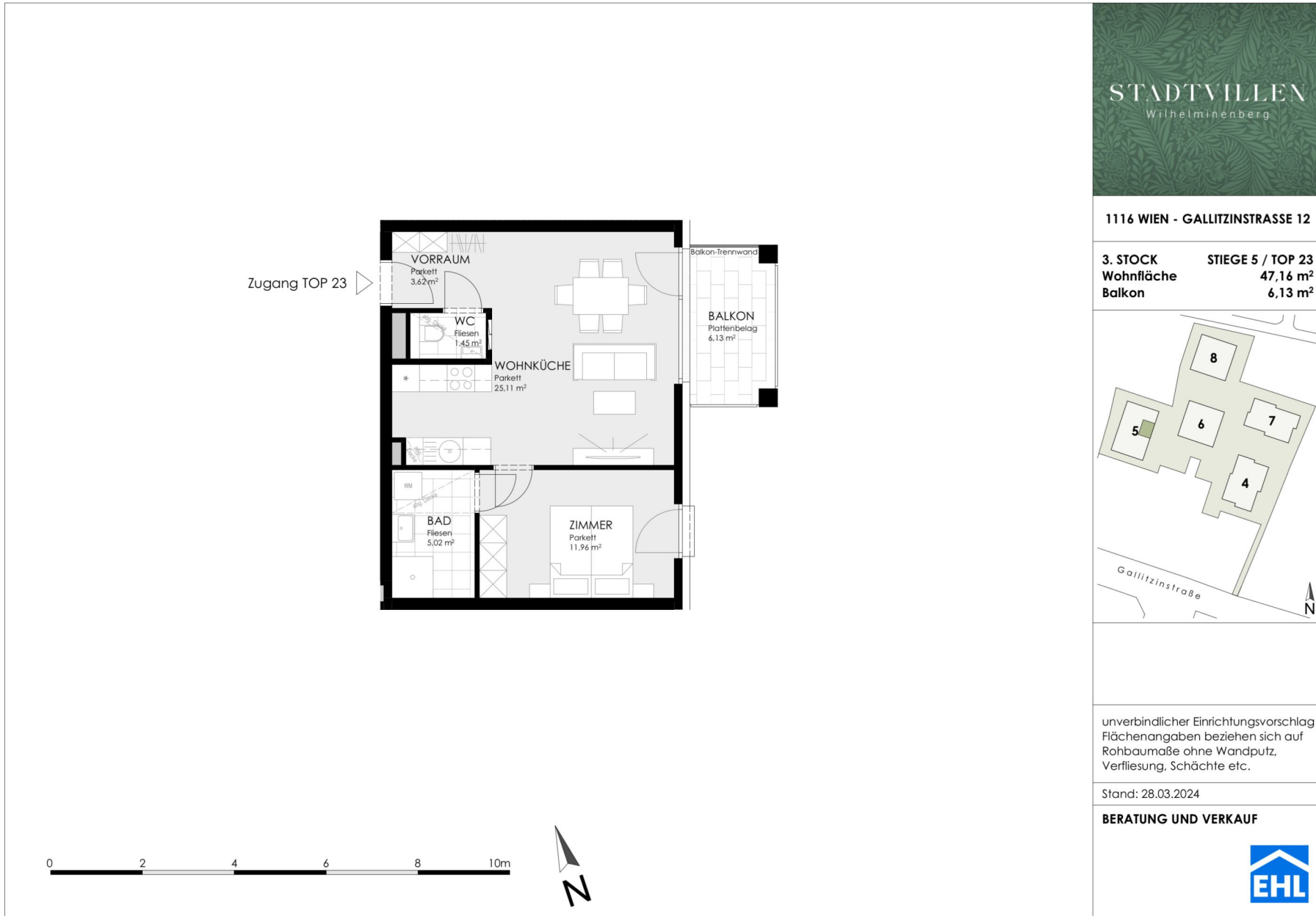
Stand: 28.03.2024

BERATUNG UND VERKAUF



2 ZIMMER 52,42 m² WOHNFLÄCHE

KAUFPREIS EIGENNUTZER: € 499.800, ANLEGER: € 459.816



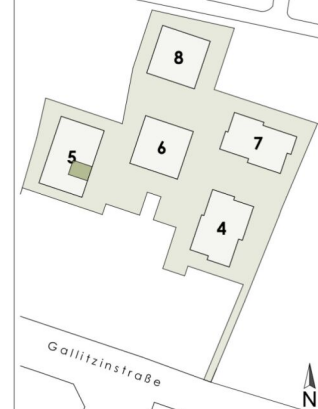
2 ZIMMER 47,16 m² WOHNFLÄCHE

KAUFPREIS EIGENNUTZER: € 442.400, ANLEGER: € 407.008

STADTVILLEN
Wilhelminenberg

1116 WIEN - GALLITZINSTRASSE 12

3. STOCK STIEGE 5 / TOP 24
Wohnfläche 39,13 m²
Balkon 6,15 m²



0 2 4 6 8 10m



unverbindlicher Einrichtungsvorschlag
Flächenangaben beziehen sich auf
Rohbaumaße ohne Wandputz,
Verfliesung, Schächte etc.

Stand: 18.12.2024

BERATUNG UND VERKAUF

Email: sales@boe.at

Tel: +43 1 711 80-0

BOE
BAU - OBJEKT - ENTWICKLUNG

2 ZIMMER 39,13 m² WOHNFLÄCHE

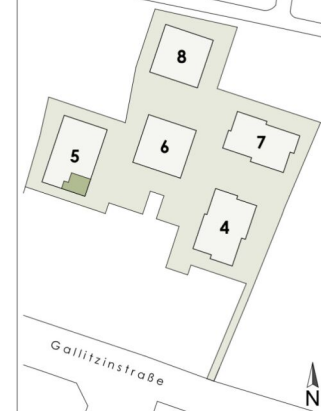
KAUFPREIS EIGENNUTZER: € 373.800, ANLEGER: € 343.896



STADTVILLEN
Wilhelminenberg

1116 WIEN - GALLITZINSTRASSE 12

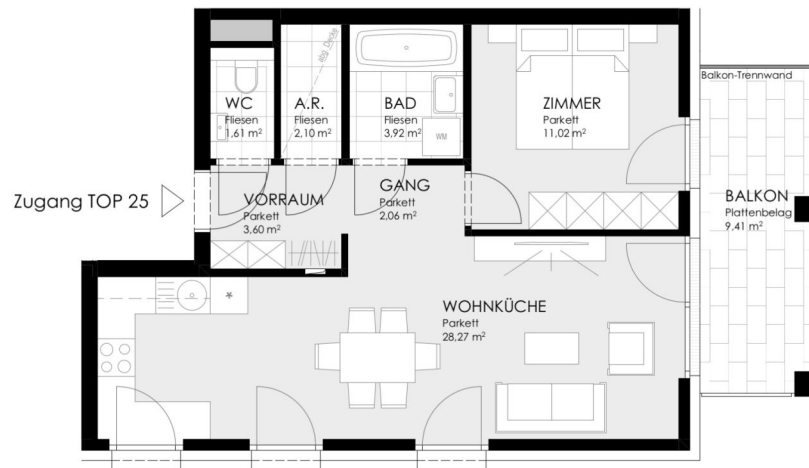
3. STOCK STIEGE 5 / TOP 25
Wohnfläche 52,58 m²
Balkon 9,41 m²



unverbindlicher Einrichtungsvorschlag
Flächenangaben beziehen sich auf
Rohbaumaße ohne Wandputz,
Verfliesung, Schächte etc.

Stand: 28.03.2024

BERATUNG UND VERKAUF



2 ZIMMER 52,59 m² WOHNFLÄCHE

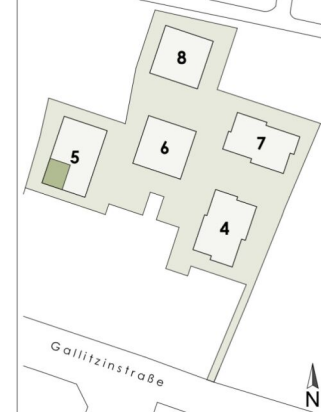
KAUFPREIS EIGENNUTZER: € 526.400, ANLEGER: € 484.288



STADTVILLEN
Wilhelminenberg

1116 WIEN - GALLITZINSTRASSE 12

3. STOCK STIEGE 5 / TOP 26
Wohnfläche 74,93 m²
Balkon 13,01 m²



unverbindlicher Einrichtungsvorschlag
Flächenangaben beziehen sich auf
Rohbaumaße ohne Wandputz,
Verfliesung, Schächte etc.

Stand: 28.03.2024

BERATUNG UND VERKAUF



0 2 4 6 8 10m



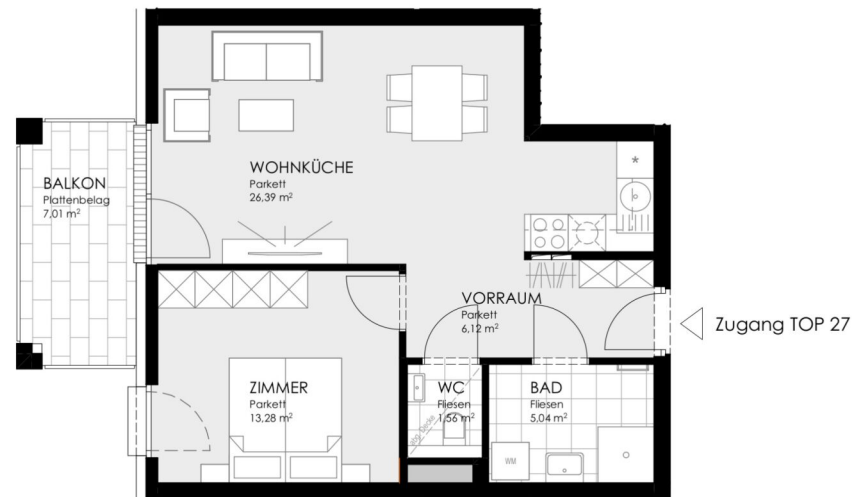
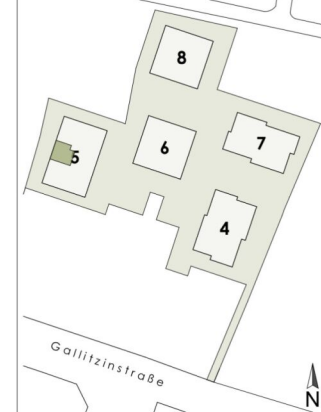
3 ZIMMER 74,97 m² WOHNFLÄCHE

KAUFPREIS EIGENNUTZER: € 749.500, ANLEGER: € 689.540

STADTVILLEN
Wilhelminenberg

1116 WIEN - GALLITZINSTRASSE 12

3. STOCK STIEGE 5 / TOP 27
Wohnfläche 52,39 m²
Balkon 7,01 m²



unverbindlicher Einrichtungsvorschlag
Flächenangaben beziehen sich auf
Rohbaumaße ohne Wandputz,
Verfliesung, Schächte etc.

Stand: 18.12.2024

BERATUNG UND VERKAUF
Email: sales@boe.at
Tel: +43 1 711 80-0



2 ZIMMER 52,39 m² WOHNFLÄCHE

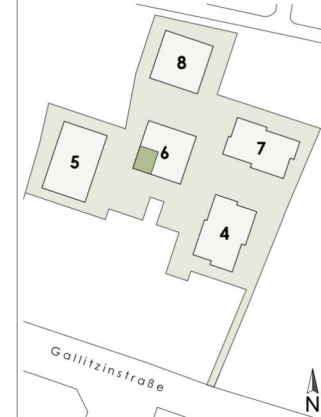
KAUFPREIS EIGENNUTZER: € 498.800, ANLEGER: € 458.896



STADTVILLEN
Wilhelminenberg

1116 WIEN - GALLITZINSTRASSE 12

1.STOCK STIEGE 6 / TOP 07
Wohnfläche 59,74 m²
Balkon 14,91 m²



0 2 4 6 8 10m



unverbindlicher Einrichtungsvorschlag
Flächenangaben beziehen sich auf
Rohbaumaße ohne Wandputz,
Verfliesen, Schächte etc.

Stand: 28.03.2024

BERATUNG UND VERKAUF



3 ZIMMER 59,8 m² WOHNFLÄCHE

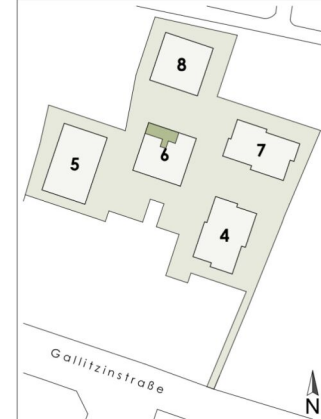
KAUFPREIS EIGENNUTZER: € 442.700, ANLEGER: € 407.284



STADTVILLEN
Wilhelminenberg

1116 WIEN - GALLITZINSTRASSE 12

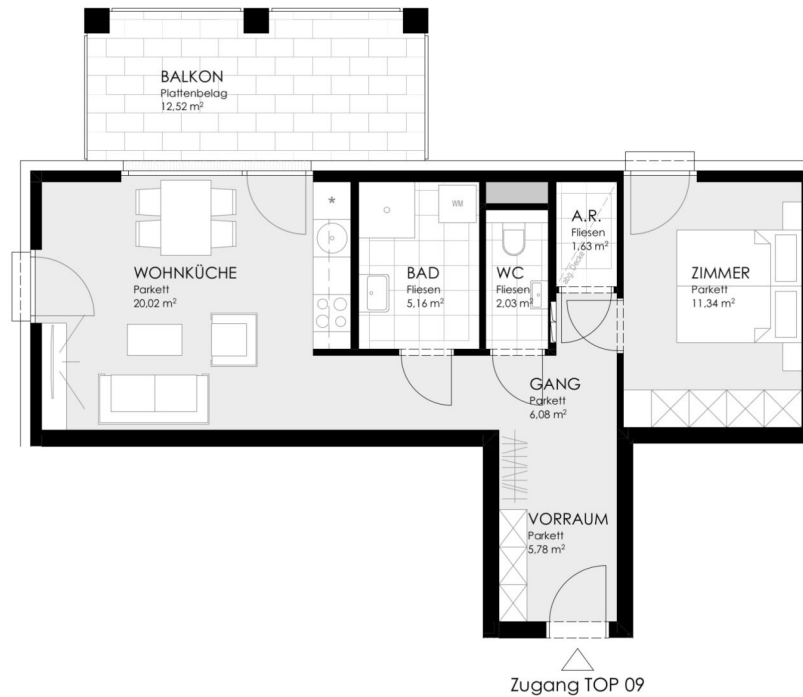
1.STOCK STIEGE 6 / TOP 09
Wohnfläche 52,03 m²
Balkon 12,52 m²



unverbindlicher Einrichtungsvorschlag
Flächenangaben beziehen sich auf
Rohbaumaße ohne Wandputz,
Verfliesung, Schächte etc.

Stand: 28.03.2024

BERATUNG UND VERKAUF



0 2 4 6 8 10m



2 ZIMMER 52,03 m² WOHNFLÄCHE

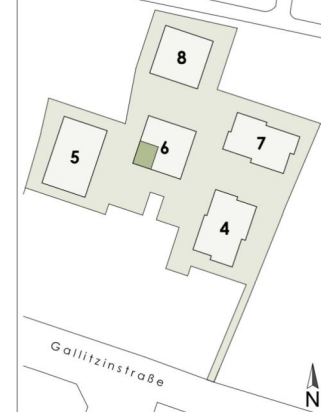
KAUFPREIS EIGENNUTZER: € 378.700, ANLEGER: € 348.404



STADTVILLEN
Wilhelminenberg

1116 WIEN - GALLITZINSTRASSE 12

2.STOCK **STIEGE 6 / TOP 12**
Wohnfläche **59,74 m²**
Balkon **14,91 m²**



0 2 4 6 8 10m



unverbindlicher Einrichtungsvorschlag
Flächenangaben beziehen sich auf
Rohbaumaße ohne Wandputz,
Verfliesung, Schächte etc.

Stand: 28.03.2024

BERATUNG UND VERKAUF



3 ZIMMER 59,82 m² WOHNFLÄCHE

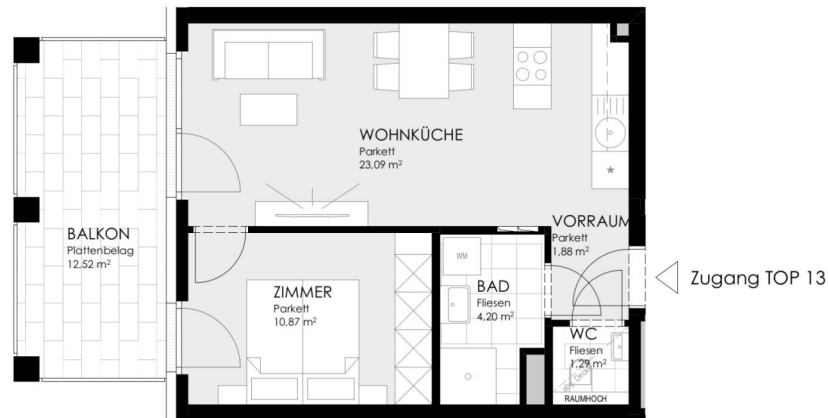
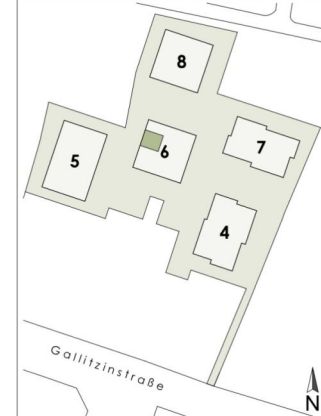
KAUFPREIS EIGENNUTZER: € 482.400, ANLEGER: € 443.808



STADTVILLEN
Wilhelminenberg

1116 WIEN - GALLITZINSTRASSE 12

2.STOCK STIEGE 6 / TOP 13
Wohnfläche 41,33 m²
Balkon 12,52 m²



unverbindlicher Einrichtungsvorschlag
Flächenangaben beziehen sich auf
Rohbaumaße ohne Wandputz,
Verfliesung, Schächte etc.

Stand: 28.03.2024

BERATUNG UND VERKAUF



2 ZIMMER 41,33 m² WOHNFLÄCHE

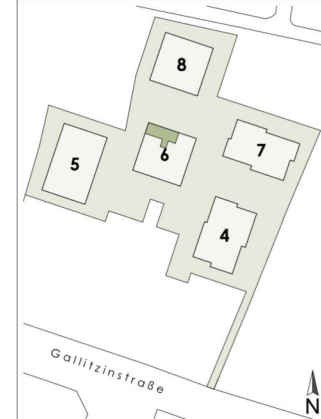
KAUFPREIS EIGENNUTZER: € 339.900, ANLEGER: € 312.708



STADTVILLEN
Wilhelminenberg

1116 WIEN - GALLITZINSTRASSE 12

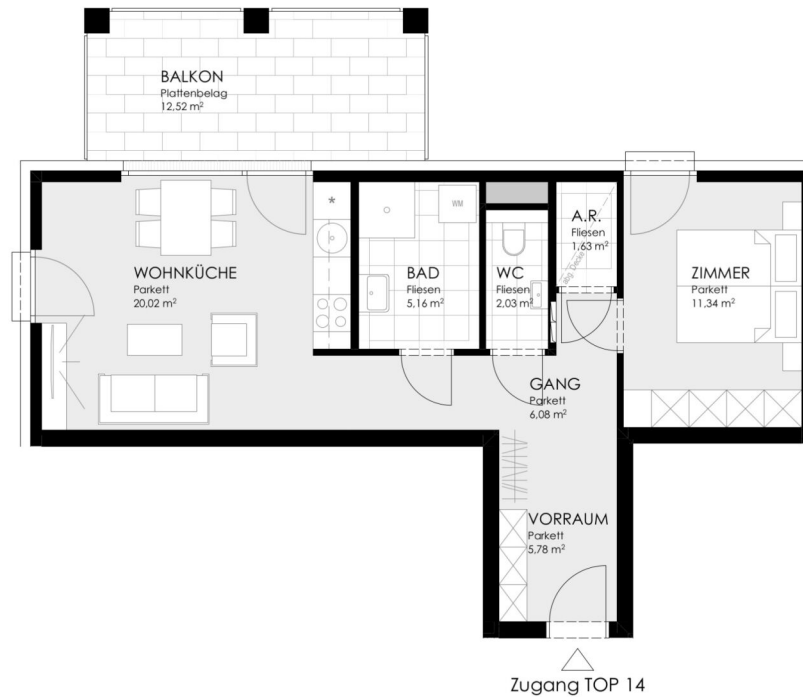
2.STOCK STIEGE 6 / TOP 14
Wohnfläche 52,03 m²
Balkon 12,52 m²



unverbindlicher Einrichtungsvorschlag
Flächenangaben beziehen sich auf
Rohbaumaße ohne Wandputz,
Verfliesung, Schächte etc.

Stand: 28.03.2024

BERATUNG UND VERKAUF



0 2 4 6 8 10m



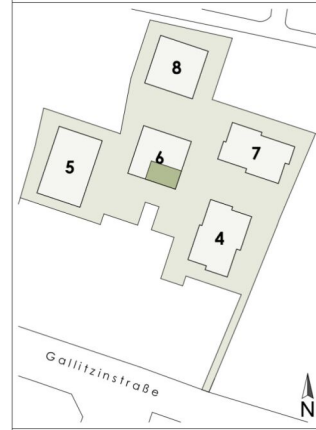
2 ZIMMER 52,03 m² WOHNFLÄCHE

KAUFPREIS EIGENNUTZER: € 399.900, ANLEGER: € 367.908



1116 WIEN - GALLITZINSTRASSE 12

3. STOCK **STIEGE 6 / TOP 16**
Wohnfläche **82,39 m²**
Balkon **18,50 m²**



unverbindlicher Einrichtungsvorschlag
 Flächenangaben beziehen sich auf
 Rohbaumaße ohne Wandputz,
 Verfliesung, Schächte etc.

Stand: 28.03.2024

BERATUNG UND VERKAUF



4 ZIMMER 82,43 m² WOHNFLÄCHE

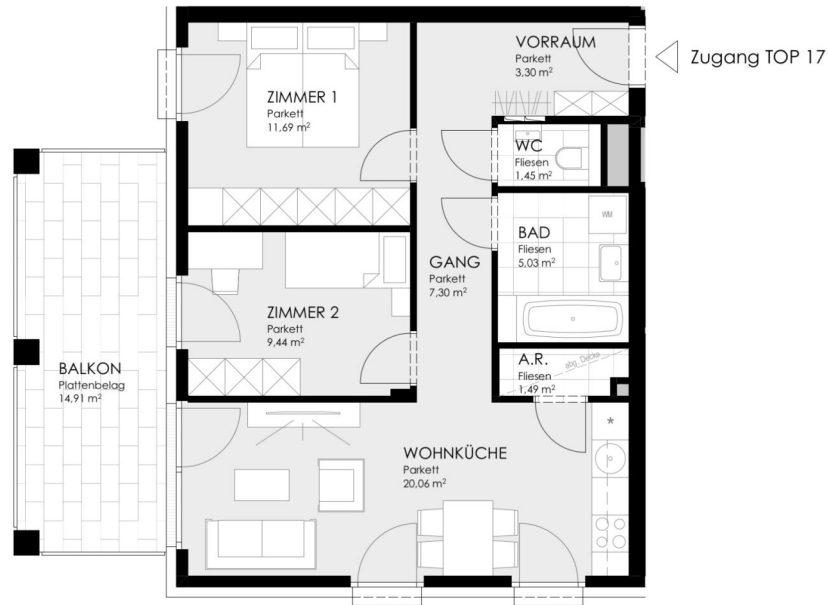
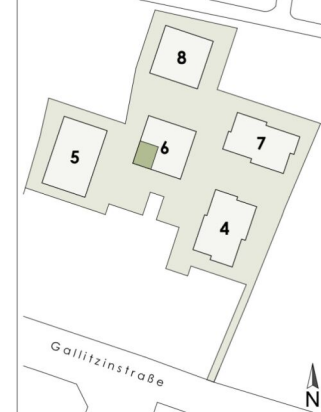
KAUFPREIS EIGENNUTZER: € 699.200, ANLEGER: € 643.264



STADTVILLEN
Wilhelminenberg

1116 WIEN - GALLITZINSTRASSE 12

3. STOCK STIEGE 6 / TOP 17
Wohnfläche 59,76 m²
Balkon 14,91 m²



0 2 4 6 8 10m



unverbindlicher Einrichtungsvorschlag
Flächenangaben beziehen sich auf
Rohbaumaße ohne Wandputz,
Verfliesen, Schächte etc.

Stand: 28.03.2024

BERATUNG UND VERKAUF



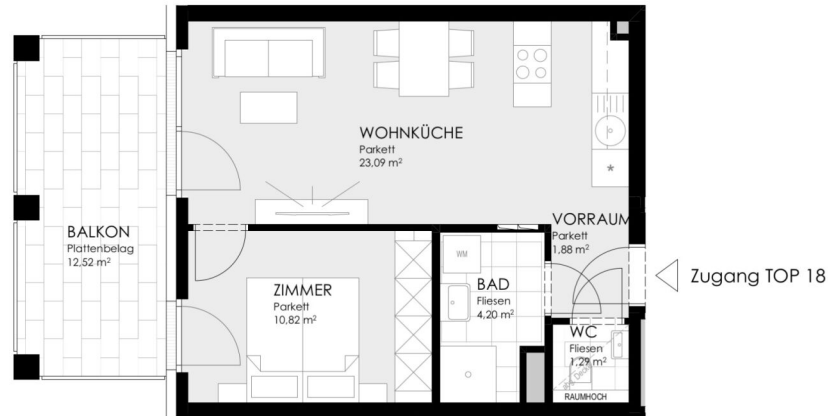
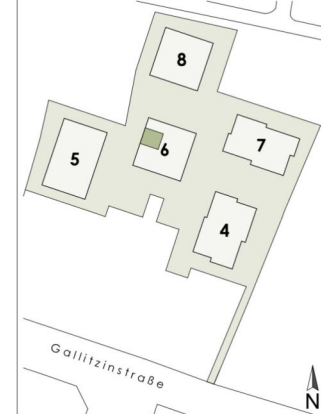
3 ZIMMER 59,82 m² WOHNFLÄCHE

KAUFPREIS EIGENNUTZER: € 522.000, ANLEGER: € 480.240

STADTVILLEN
Wilhelminenberg

1116 WIEN - GALLITZINSTRASSE 12

3. STOCK STIEGE 6 / TOP 18
Wohnfläche 41,28 m²
Balkon 12,52 m²



0 2 4 6 8 10m



unverbindlicher Einrichtungsvorschlag
Flächenangaben beziehen sich auf
Rohbaumaße ohne Wandputz,
Verfliesung, Schächte etc.

Stand: 28.03.2024

BERATUNG UND VERKAUF



2 ZIMMER 41,33 m² WOHNFLÄCHE

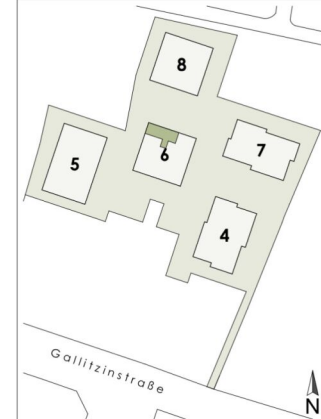
KAUFPREIS EIGENNUTZER: € 363.500, ANLEGER: € 334.420



STADTVILLEN
Wilhelminenberg

1116 WIEN - GALLITZINSTRASSE 12

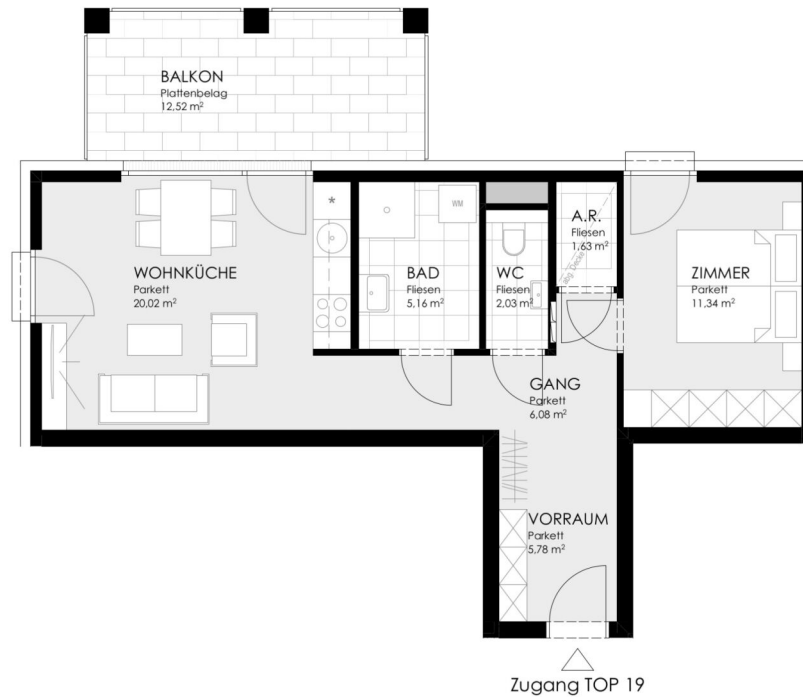
3. STOCK STIEGE 6 / TOP 19
Wohnfläche 52,03 m²
Balkon 12,52 m²



unverbindlicher Einrichtungsvorschlag
Flächenangaben beziehen sich auf
Rohbaumaße ohne Wandputz,
Verfliesung, Schächte etc.

Stand: 28.03.2024

BERATUNG UND VERKAUF



0 2 4 6 8 10m



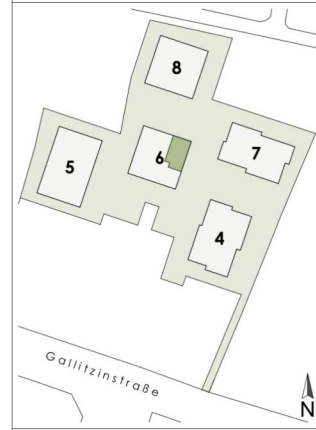
2 ZIMMER 52,03 m² WOHNFLÄCHE

KAUFPREIS EIGENNUTZER: € 441.800, ANLEGER: € 406.456



1116 WIEN - GALLITZINSTRASSE 12

3. STOCK **STIEGE 6 / TOP 20**
Wohnfläche **78,58 m²**
Balkon **18,02 m²**



unverbindlicher Einrichtungsvorschlag
 Flächenangaben beziehen sich auf
 Rohbaumaße ohne Wandputz,
 Verfliesung, Schächte etc.

Stand: 28.03.2024

BERATUNG UND VERKAUF



3 ZIMMER 78,64 m² WOHNFLÄCHE

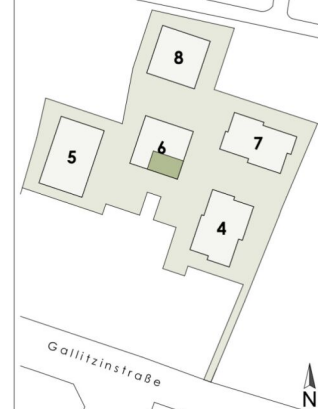
KAUFPREIS EIGENNUTZER: € 659.700, ANLEGER: € 606.924



STADTVILLEN
Wilhelminenberg

1116 WIEN - GALLITZINSTRASSE 12

4. STOCK **STIEGE 6 / TOP 21**
Wohnfläche **82,39 m²**
Balkon **18,50 m²**



unverbindlicher Einrichtungsvorschlag
Flächenangaben beziehen sich auf
Rohbaumaße ohne Wandputz,
Verfliesung, Schächte etc.

Stand: 28.03.2024

BERATUNG UND VERKAUF



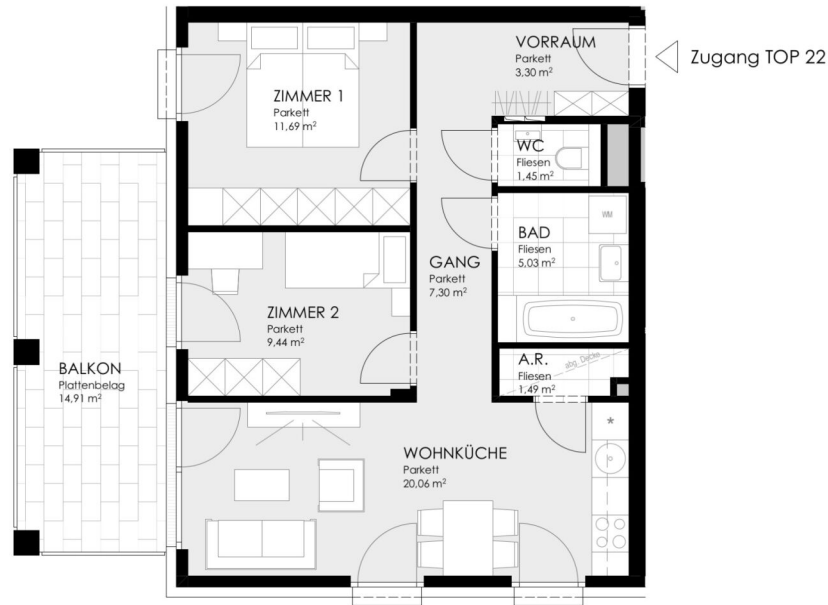
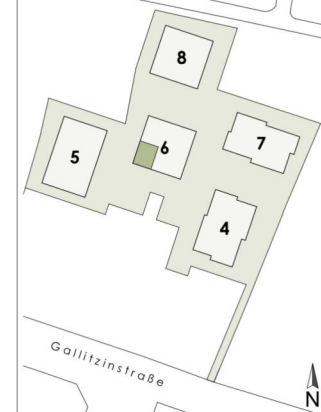
4 ZIMMER 82,43 m² WOHNFLÄCHE

KAUFPREIS EIGENNUTZER: € 768.900, ANLEGER: € 707.388

STADTVILLEN
Wilhelminenberg

1116 WIEN - GALLITZINSTRASSE 12

4. STOCK **STIEGE 6 / TOP 22**
Wohnfläche **59,76 m²**
Balkon **14,91 m²**



0 2 4 6 8 10m



unverbindlicher Einrichtungsvorschlag
 Flächenangaben beziehen sich auf
 Rohbaumaße ohne Wandputz,
 Verfliesen, Schächte etc.

Stand: 28.03.2024

BERATUNG UND VERKAUF

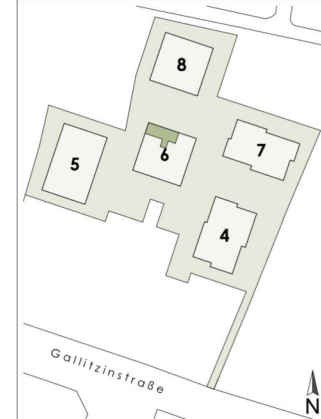




STADTVILLEN
Wilhelminenberg

1116 WIEN - GALLITZINSTRASSE 12

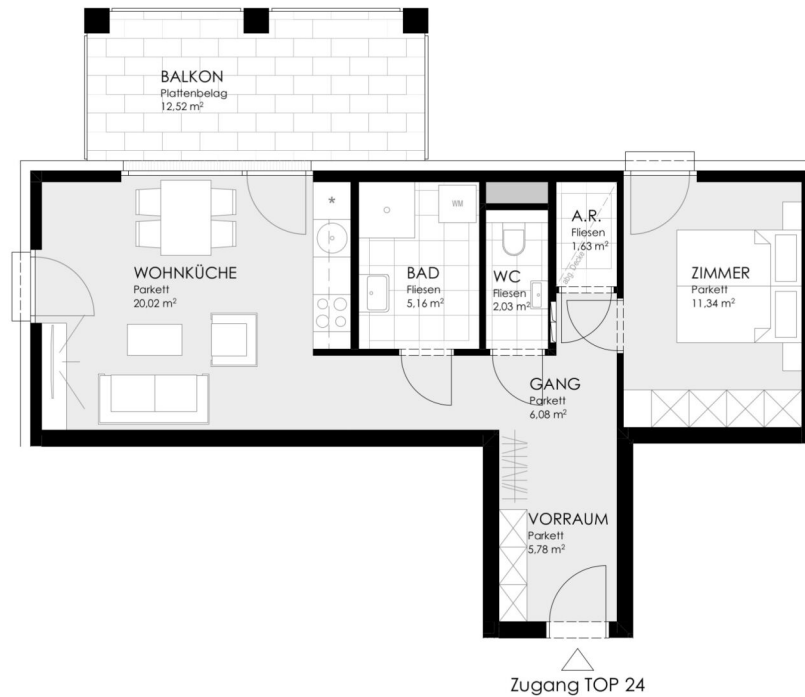
4. STOCK STIEGE 6 / TOP 24
Wohnfläche 52,03 m²
Balkon 12,52 m²



unverbindlicher Einrichtungsvorschlag
Flächenangaben beziehen sich auf
Rohbaumaße ohne Wandputz,
Verfliesung, Schächte etc.

Stand: 28.03.2024

BERATUNG UND VERKAUF

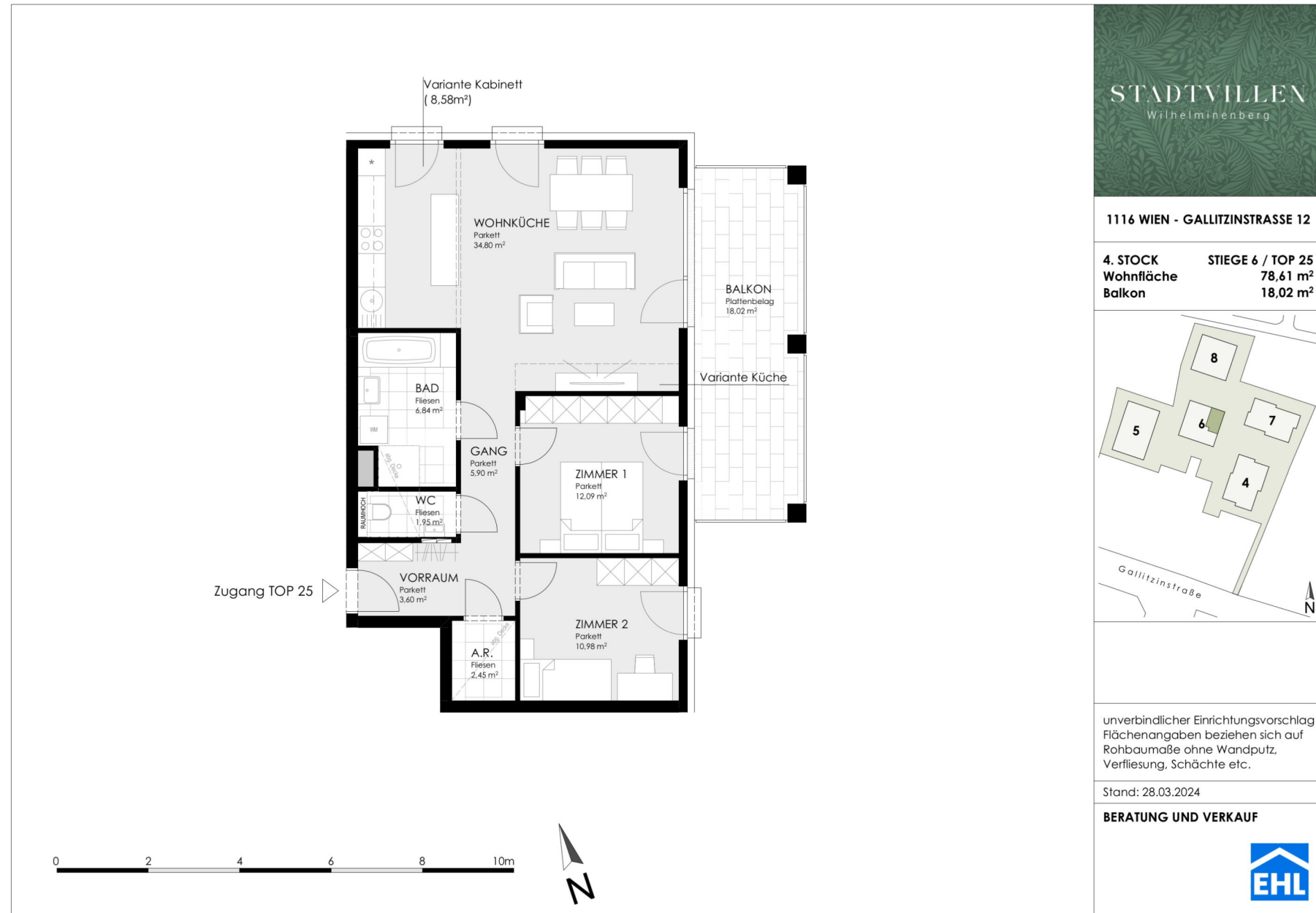


0 2 4 6 8 10m



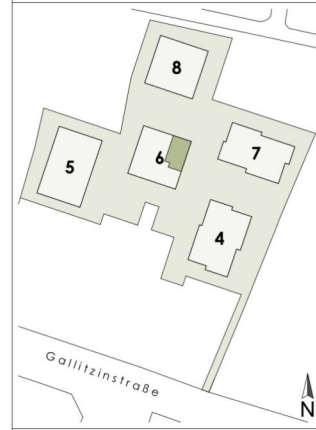
2 ZIMMER 52,03 m² WOHNFLÄCHE

KAUFPREIS EIGENNUTZER: € 482.000, ANLEGER: € 443.440



1116 WIEN - GALLITZINSTRASSE 12

4. STOCK **STIEGE 6 / TOP 25**
Wohnfläche **78,61 m²**
Balkon **18,02 m²**



unverbindlicher Einrichtungsvorschlag
 Flächenangaben beziehen sich auf
 Rohbaumaße ohne Wandputz,
 Verfliesung, Schächte etc.

Stand: 28.03.2024

BERATUNG UND VERKAUF



3 ZIMMER 78,64 m² WOHNFLÄCHE

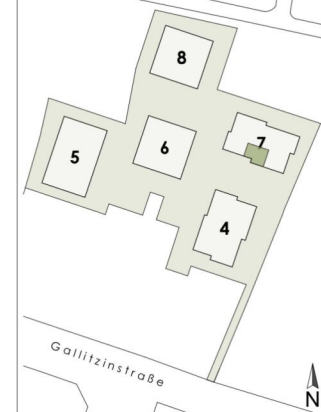
KAUFPREIS EIGENNUTZER: € 698.000, ANLEGER: € 642.160



STADTVILLEN
Wilhelminenberg

1116 WIEN - GALLITZINSTRASSE 12

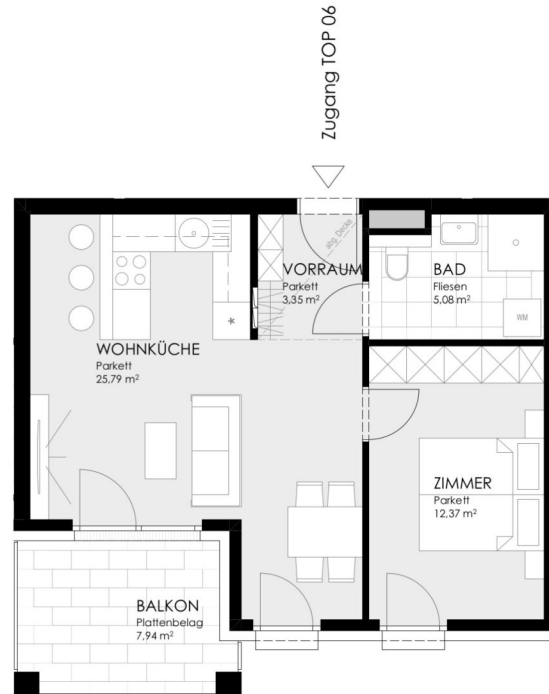
1. STOCK STIEGE 7 / TOP 06
Wohnfläche 46,58 m²
Balkon 7,94 m²



unverbindlicher Einrichtungsvorschlag
Flächenangaben beziehen sich auf
Rohbaumaße ohne Wandputz,
Verfliesung, Schächte etc.

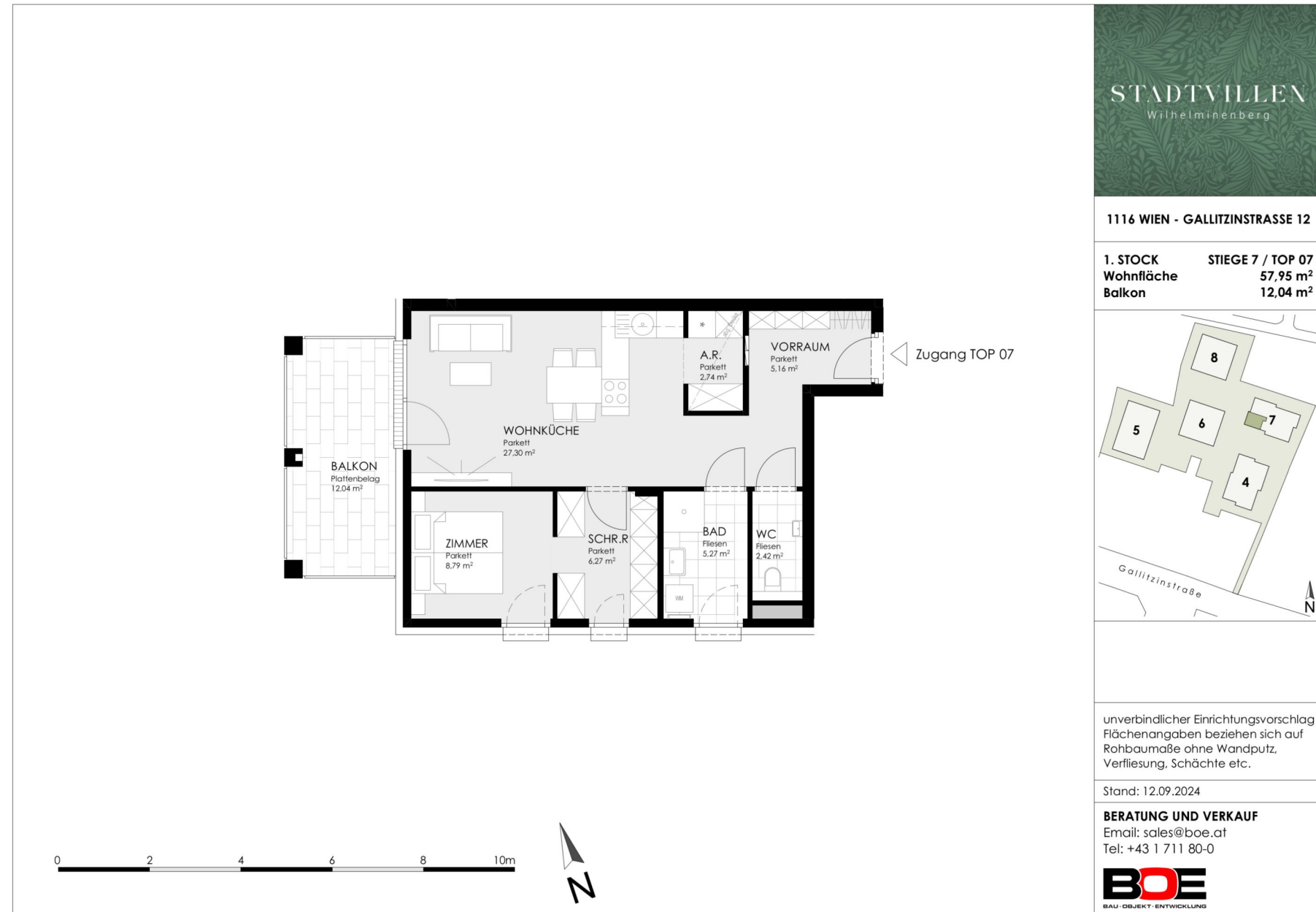
Stand: 28.03.2024

BERATUNG UND VERKAUF



2 ZIMMER 46,58 m² WOHNFLÄCHE

KAUFPREIS EIGENNUTZER: € 343.800, ANLEGER: € 316.296



2 ZIMMER 58,07 m² WOHNFLÄCHE

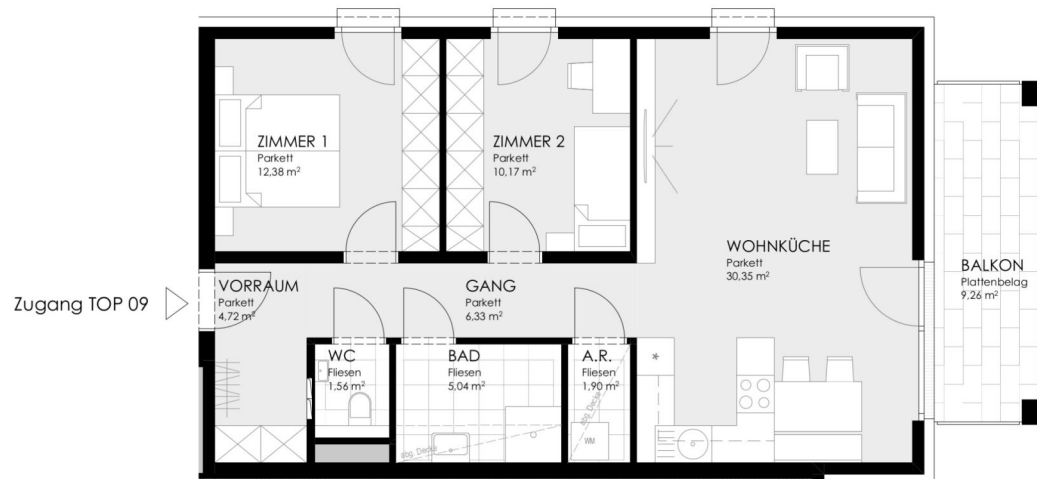
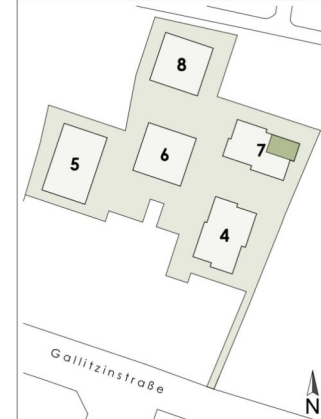
KAUFPREIS EIGENNUTZER: € 435.000, ANLEGER: € 400.200



STADTVILLEN
Wilhelminenberg

1116 WIEN - GALLITZINSTRASSE 12

2. STOCK STIEGE 7 / TOP 09
Wohnfläche 72,45 m²
Balkon 9,26 m²



unverbindlicher Einrichtungsvorschlag
Flächenangaben beziehen sich auf
Rohbaumaße ohne Wandputz,
Verfliesung, Schächte etc.

Stand: 28.03.2024

BERATUNG UND VERKAUF



3 ZIMMER 72,45 m² WOHNFLÄCHE

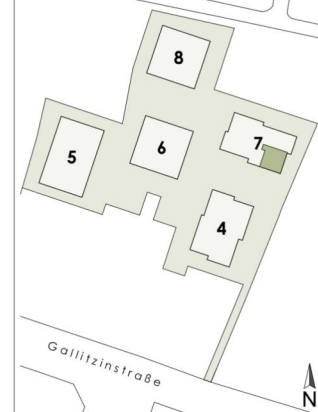
KAUFPREIS EIGENNUTZER: € 542.000, ANLEGER: € 498.640



STADTVILLEN
Wilhelminenberg

1116 WIEN - GALLITZINSTRASSE 12

2. STOCK STIEGE 7 / TOP 10
Wohnfläche 67,51 m²
Balkon 10,88 m²



unverbindlicher Einrichtungsvorschlag
Flächenangaben beziehen sich auf
Rohbaumaße ohne Wandputz,
Verfliesung, Schächte etc.

Stand: 28.03.2024

BERATUNG UND VERKAUF

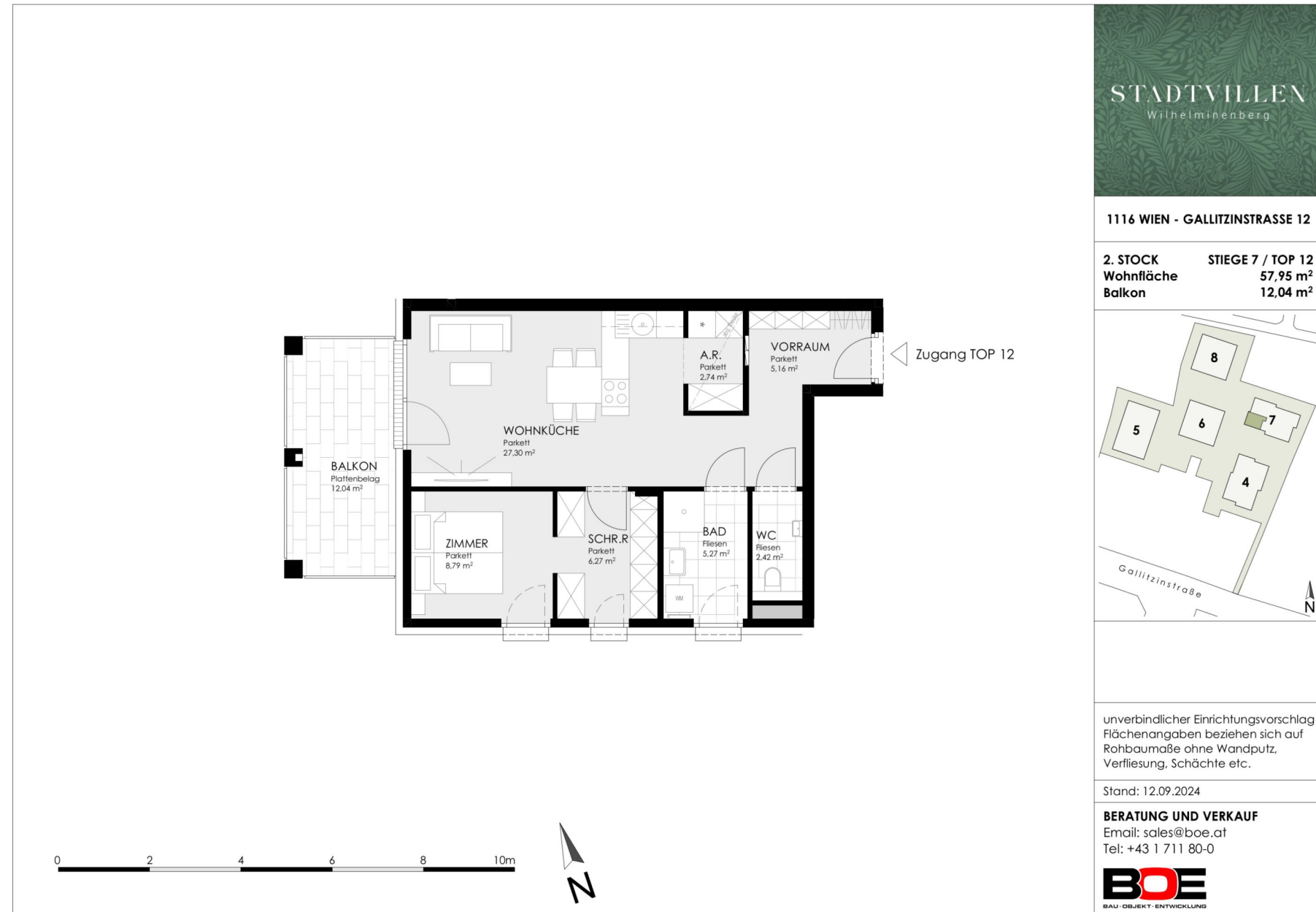


0 2 4 6 8 10m



3 ZIMMER 67,51 m² WOHNFLÄCHE

KAUFPREIS EIGENNUTZER: € 545.400, ANLEGER: € 501.768



2 ZIMMER 58,07 m² WOHNFLÄCHE

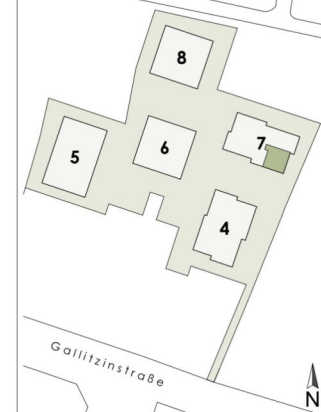
KAUFPREIS EIGENNUTZER: € 472.900, ANLEGER: € 435.068



STADTVILLEN
Wilhelminenberg

1116 WIEN - GALLITZINSTRASSE 12

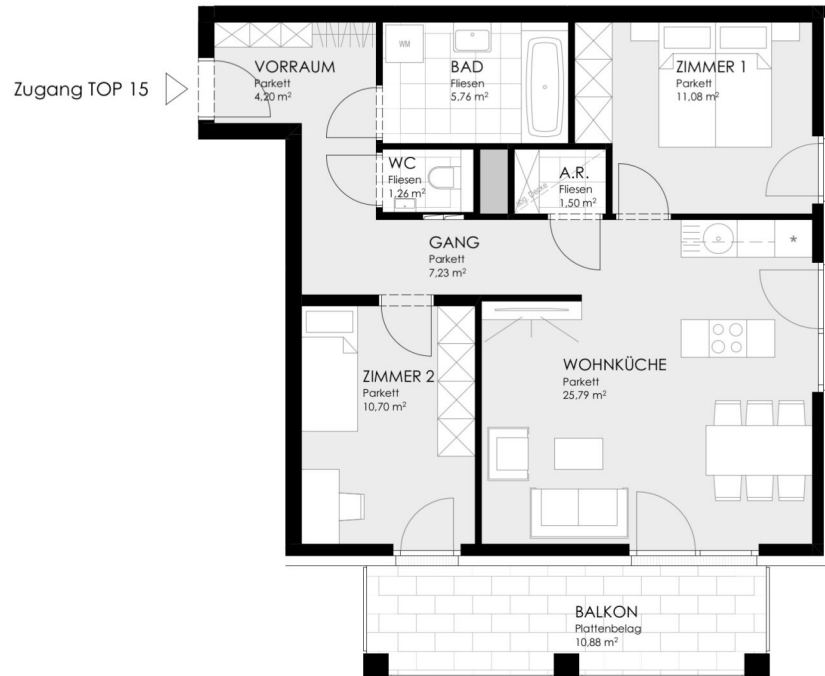
3. STOCK STIEGE 7 / TOP 15
Wohnfläche 67,52 m²
Balkon 10,88 m²



unverbindlicher Einrichtungsvorschlag
Flächenangaben beziehen sich auf
Rohbaumaße ohne Wandputz,
Verfliesung, Schächte etc.

Stand: 28.03.2024

BERATUNG UND VERKAUF



3 ZIMMER 67,52 m² WOHNFLÄCHE

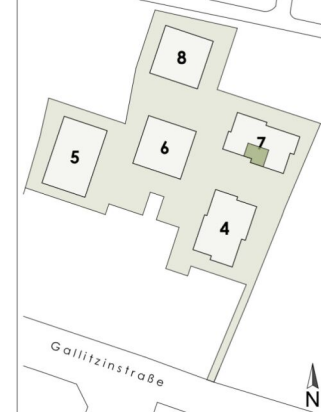
KAUFPREIS EIGENNUTZER: € 582.300, ANLEGER: € 535.716



STADTVILLEN
Wilhelminenberg

1116 WIEN - GALLITZINSTRASSE 12

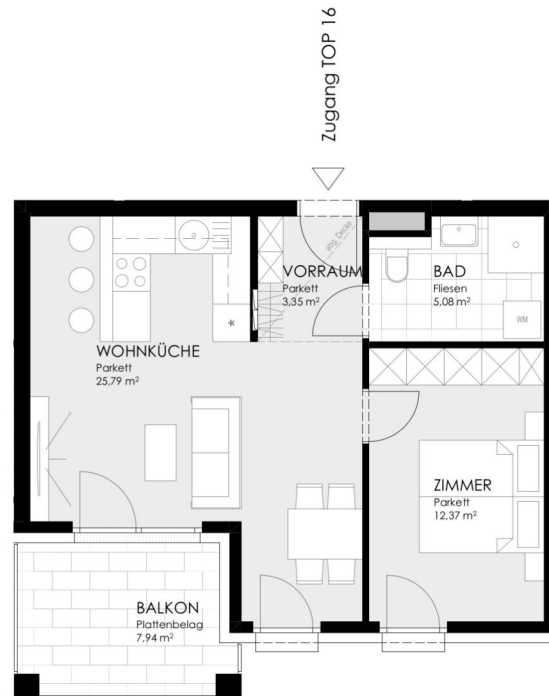
3. STOCK STIEGE 7 / TOP 16
Wohnfläche 46,58 m²
Balkon 7,94 m²



unverbindlicher Einrichtungsvorschlag
Flächenangaben beziehen sich auf
Rohbaumaße ohne Wandputz,
Verfliesung, Schächte etc.

Stand: 28.03.2024

BERATUNG UND VERKAUF



0 2 4 6 8 10m



2 ZIMMER 46,63 m² WOHNFLÄCHE

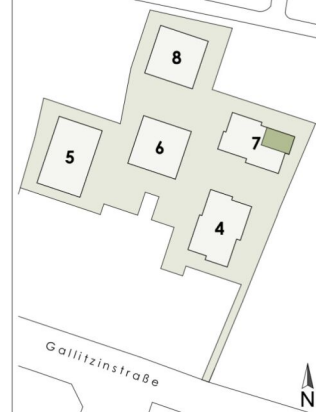
KAUFPREIS EIGENNUTZER: € 393.600, ANLEGER: € 362.112



STADTVILLEN
Wilhelminenberg

1116 WIEN - GALLITZINSTRASSE 12

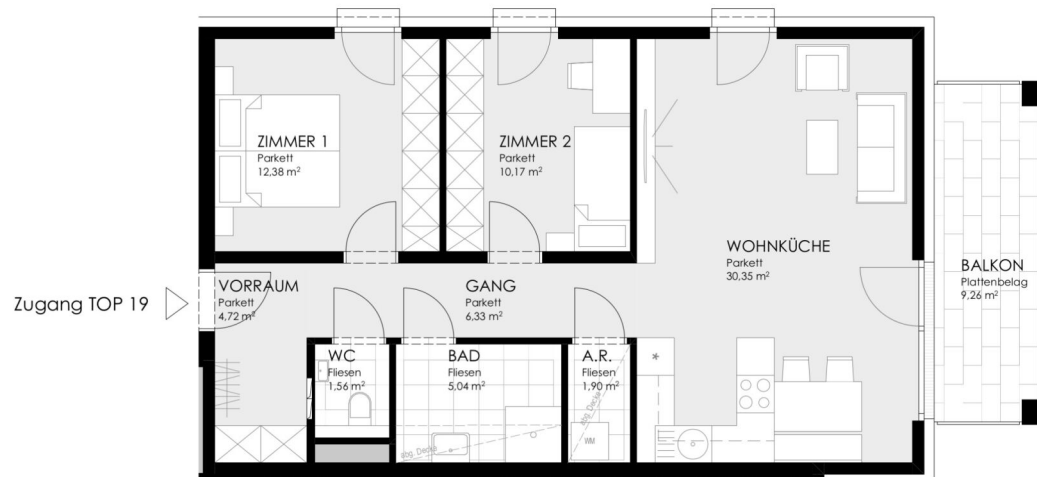
4. STOCK STIEGE 7 / TOP 19
Wohnfläche 72,45 m²
Balkon 9,26 m²



unverbindlicher Einrichtungsvorschlag
Flächenangaben beziehen sich auf
Rohbaumaße ohne Wandputz,
Verfliesung, Schächte etc.

Stand: 28.03.2024

BERATUNG UND VERKAUF



0 2 4 6 8 10m



3 ZIMMER 72,45 m² WOHNFLÄCHE

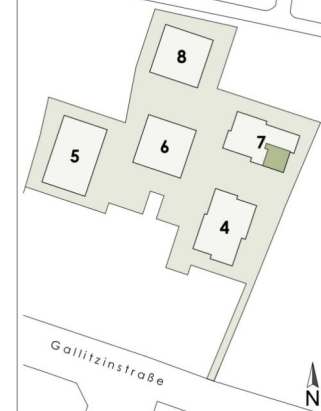
KAUFPREIS EIGENNUTZER: € 642.800, ANLEGER: € 591.376



STADTVILLEN
Wilhelminenberg

1116 WIEN - GALLITZINSTRASSE 12

4. STOCK STIEGE 7 / TOP 20
Wohnfläche 67,51 m²
Balkon 10,88 m²



unverbindlicher Einrichtungsvorschlag
Flächenangaben beziehen sich auf
Rohbaumaße ohne Wandputz,
Verfliesung, Schächte etc.

Stand: 28.03.2024

BERATUNG UND VERKAUF



3 ZIMMER 67,51 m² WOHNFLÄCHE

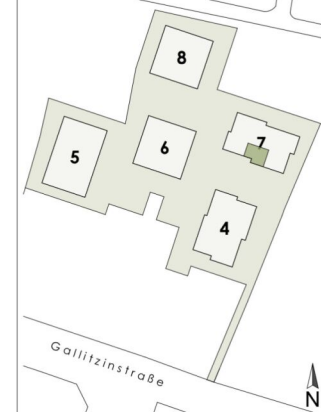
KAUFPREIS EIGENNUTZER: € 641.300, ANLEGER: € 589.996



STADTVILLEN
Wilhelminenberg

1116 WIEN - GALLITZINSTRASSE 12

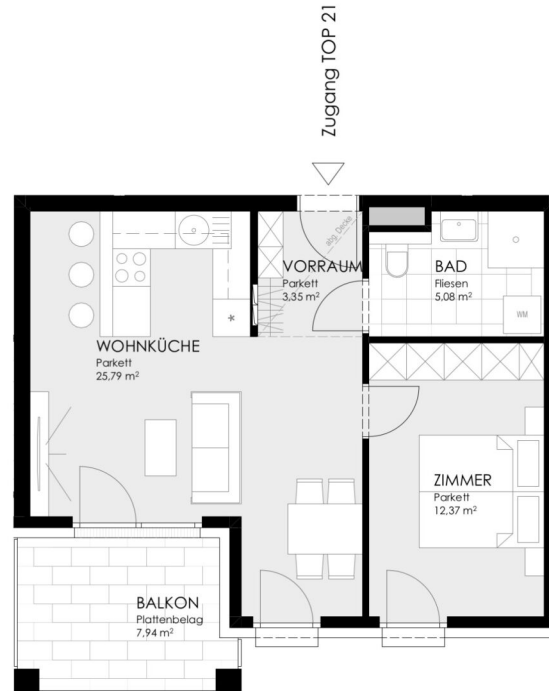
4. STOCK STIEGE 7 / TOP 21
Wohnfläche 46,58 m²
Balkon 7,94 m²



unverbindlicher Einrichtungsvorschlag
Flächenangaben beziehen sich auf
Rohbaumaße ohne Wandputz,
Verfliesung, Schächte etc.

Stand: 28.03.2024

BERATUNG UND VERKAUF



0 2 4 6 8 10m



2 ZIMMER 46,58 m² WOHNFLÄCHE

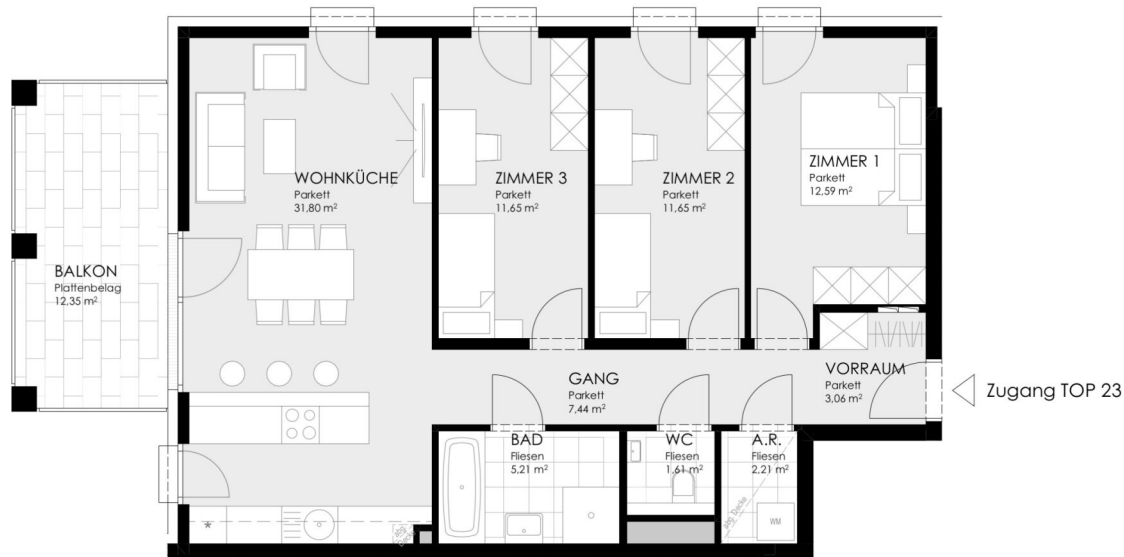
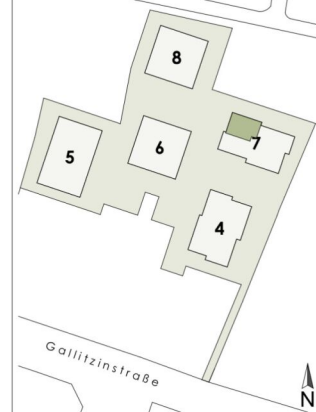
KAUFPREIS EIGENNUTZER: € 438.400, ANLEGER: € 403.328



STADTVILLEN
Wilhelminenberg

1116 WIEN - GALLITZINSTRASSE 12

4. STOCK STIEGE 7 / TOP 23
Wohnfläche 87,22 m²
Balkon 12,35 m²



Zugang TOP 23



unverbindlicher Einrichtungsvorschlag
Flächenangaben beziehen sich auf
Rohbaumaße ohne Wandputz,
Verfliesung, Schächte etc.

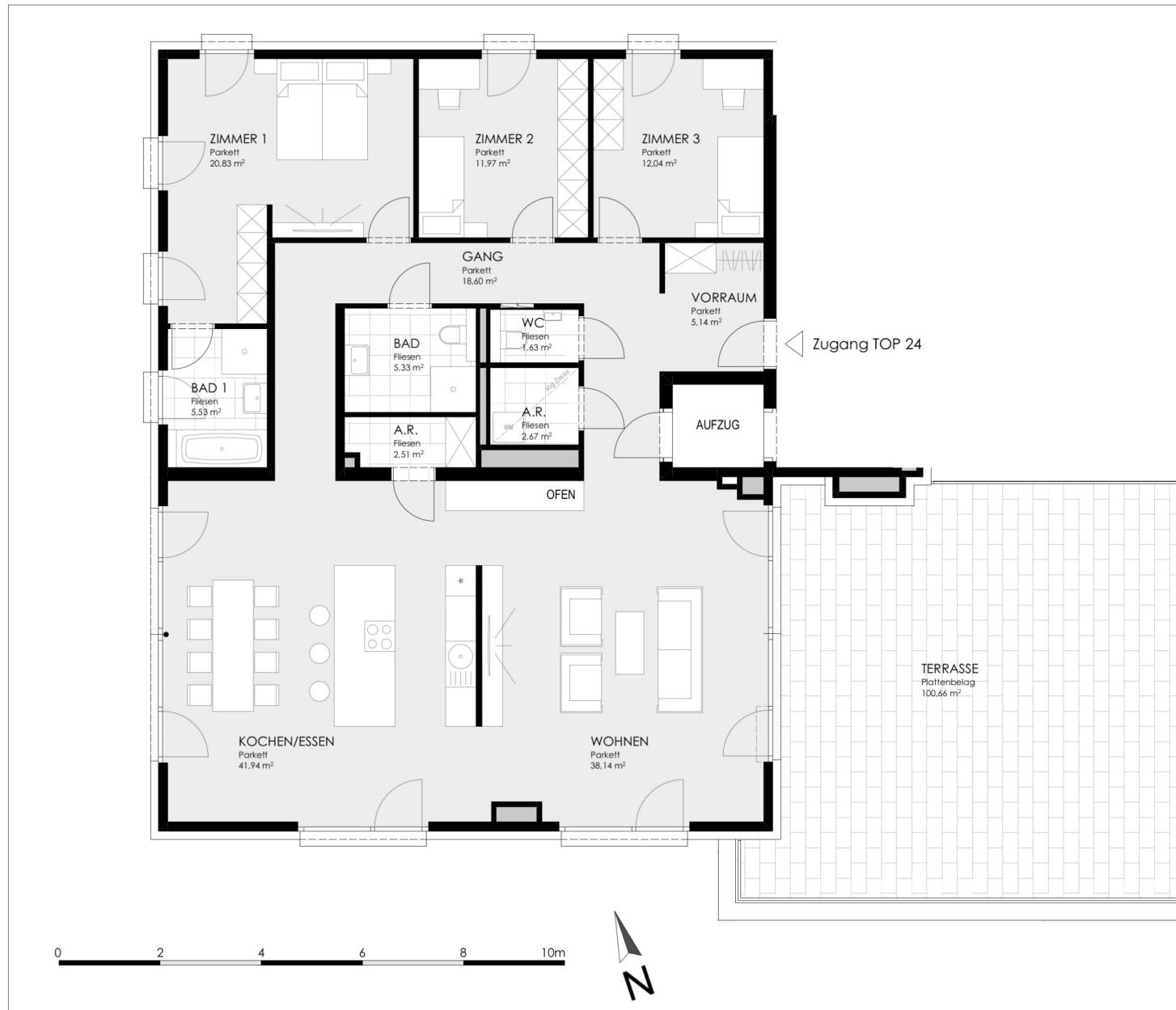
Stand: 28.03.2024

BERATUNG UND VERKAUF



4 ZIMMER 87,22 m² WOHNFLÄCHE

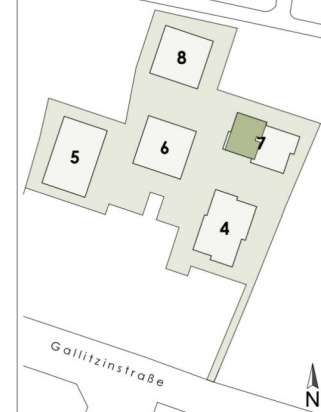
KAUFPREIS EIGENNUTZER: € 784.200, ANLEGER: € 721.464



STADTVILLEN
Wilhelminenberg

1116 WIEN - GALLITZINSTRASSE 12

5. STOCK STIEGE 7 / TOP 24
Wohnfläche 166,33 m²
Terrasse 100,66 m²



unverbindlicher Einrichtungsvorschlag
Flächenangaben beziehen sich auf
Rohbaumaße ohne Wandputz,
Verfliesung, Schächte etc.

Stand: 28.03.2024

BERATUNG UND VERKAUF



4 ZIMMER 166,65 m² WOHNFLÄCHE

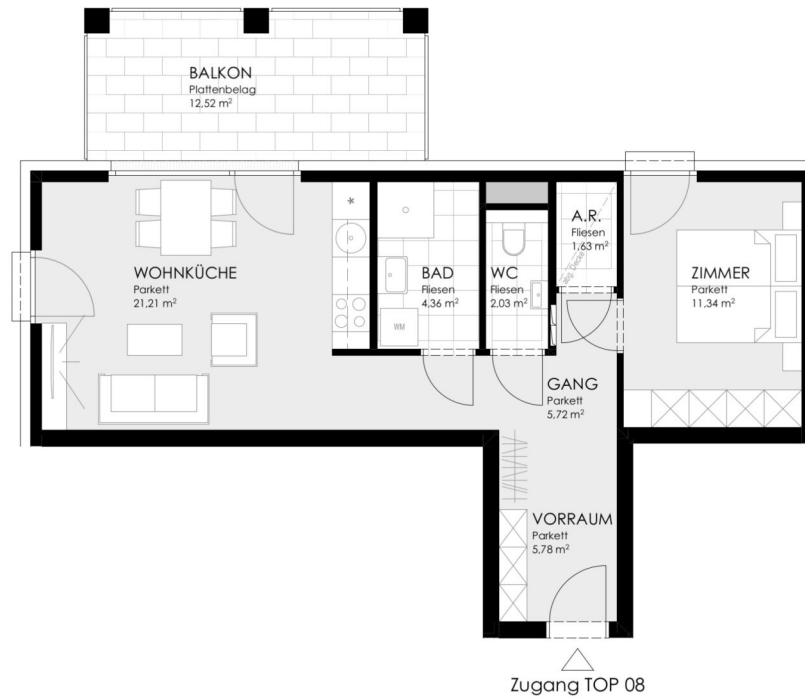
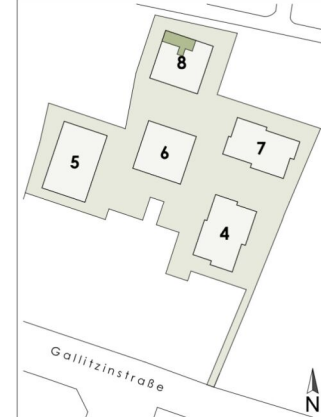
KAUFPREIS EIGENNUTZER: € 1.750.000, ANLEGER: € 1.610.000



STADTVILLEN
Wilhelminenberg

1116 WIEN - GALLITZINSTRASSE 12

1.STOCK STIEGE 8 / TOP 08
Wohnfläche 52,06 m²
Balkon 12,52 m²



0 2 4 6 8 10m



unverbindlicher Einrichtungsvorschlag
Flächenangaben beziehen sich auf
Rohbaumaße ohne Wandputz,
Verfliesung, Schächte etc.

Stand: 28.03.2024

BERATUNG UND VERKAUF



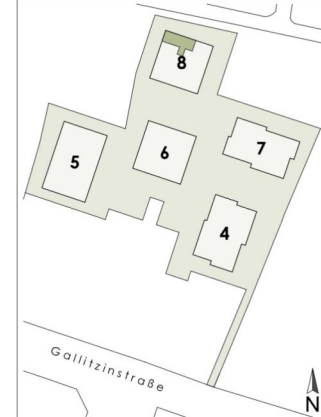
2 ZIMMER 52,06 m² WOHNFLÄCHE

KAUFPREIS EIGENNUTZER: € 384.400, ANLEGER: € 353.648

STADTVILLEN
Wilhelminenberg

1116 WIEN - GALLITZINSTRASSE 12

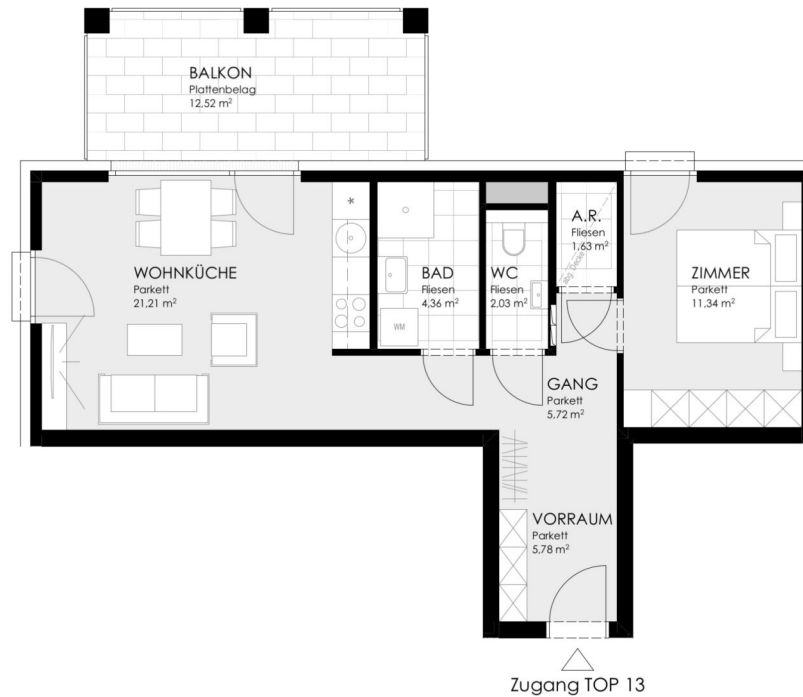
2.STOCK STIEGE 8 / TOP 13
Wohnfläche 52,06 m²
Balkon 12,52 m²



unverbindlicher Einrichtungsvorschlag
Flächenangaben beziehen sich auf
Rohbaumaße ohne Wandputz,
Verfliesung, Schächte etc.

Stand: 28.03.2024

BERATUNG UND VERKAUF



0 2 4 6 8 10m



2 ZIMMER 52,06 m² WOHNFLÄCHE

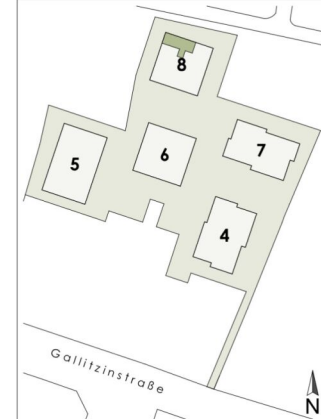
KAUFPREIS EIGENNUTZER: € 436.000, ANLEGER: € 401.120



STADTVILLEN
Wilhelminenberg

1116 WIEN - GALLITZINSTRASSE 12

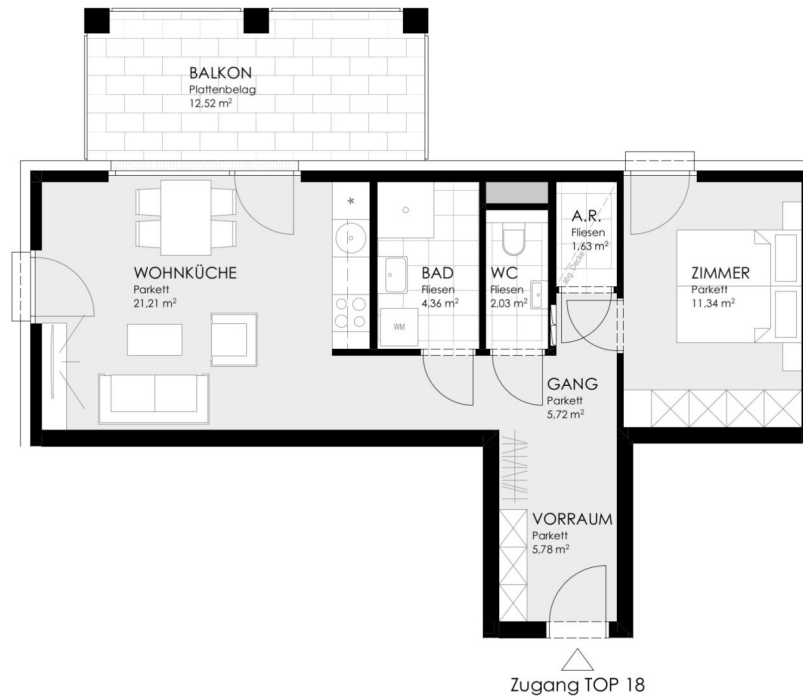
3. STOCK STIEGE 8 / TOP 18
Wohnfläche 52,06 m²
Balkon 12,52 m²



unverbindlicher Einrichtungsvorschlag
Flächenangaben beziehen sich auf
Rohbaumaße ohne Wandputz,
Verfliesung, Schächte etc.

Stand: 28.03.2024

BERATUNG UND VERKAUF



0 2 4 6 8 10m



2 ZIMMER 52,06 m² WOHNFLÄCHE

KAUFPREIS EIGENNUTZER: € 499.200, ANLEGER: € 459.264

Unser Blick ist immer nach vorne gerichtet:

Die EHL-Immobiliengruppe lebt ihre Unternehmenswerte.
Täglich. Kompetent. Engagiert. Leidenschaftlich.
In allen Dienstleistungsbereichen.

Vermittlung	Wohnimmobilien	Anlageobjekte
Bewertung	Vorsorgewohnungen	Zinshäuser
Investment	Büroimmobilien	Betriebsliegenschaften
Asset Management	Einzelhandelsobjekte	Grundstücke
Market Research	Logistikimmobilien	Hotels

EHL Wohnen GmbH

Prinz-Eugen-Straße 8-10, 1040 Wien | T +43 1 512 76 90 | wohnung@ehl.at | wohnung.at



An alliance member of
 **BNP PARIBAS**
REAL ESTATE

Wir leben
Immobilien.

