

Ihre EHL Planmappe

Edi-Finger-Straße 7c, 1210 Wien

Wir leben
Immobilien.



OBERGESCHOSS - Top 1.12
WNFL. mit Loggia: 53,76 m²



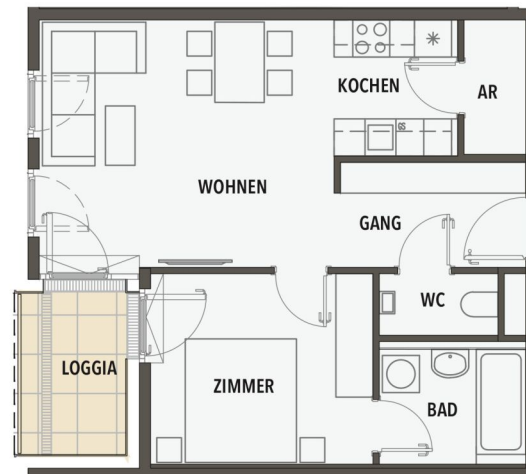
Gang	5,22 m ²
WC	1,92 m ²
AR	2,18 m ²
Bad	4,41 m ²
Kochen	4,40 m ²
Wohnen	19,46 m ²
Zimmer	11,21 m ²
Loggia	4,96 m ²

Infos und Verkauf:



**FLORI
FLATS**

Edi-Finger-Straße 7c
1210 Wien



OBERGESCHOSS - Top 1.13
WNFL. mit Loggia: 53,52 m²



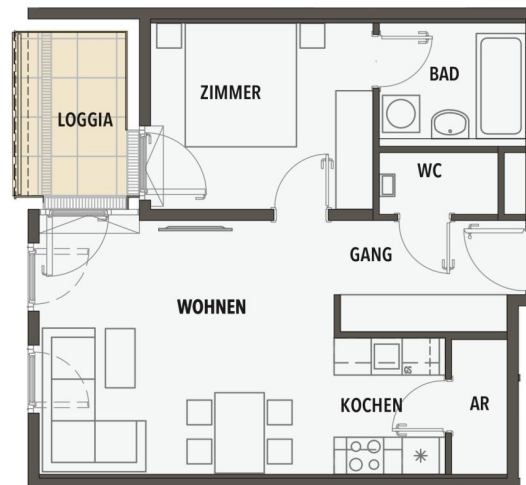
Gang	5,34 m ²
WC	1,92 m ²
AR	1,96 m ²
Bad	4,43 m ²
Kochen	3,97 m ²
Wohnen	19,93 m ²
Zimmer	10,96 m ²
Loggia	5,01 m ²

Infos und Verkauf:



**FLORI
FLATS**

Edi-Finger-Straße 7c
1210 Wien



OBERGESCHOSS - Top 1.15
WNFL. mit Loggia: 51,95 m²



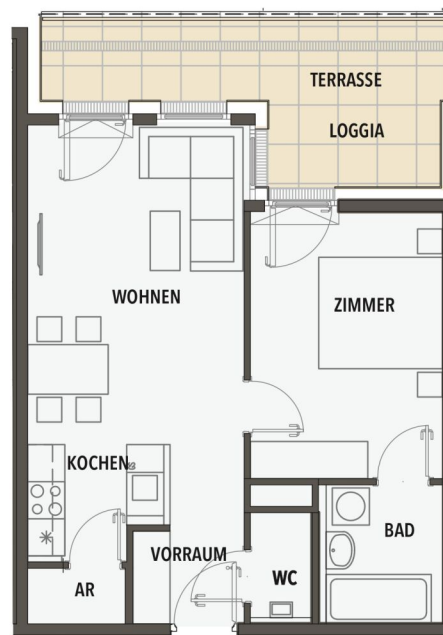
Vorraum	2,82 m ²
WC	1,70 m ²
AR	1,42 m ²
Bad	4,23 m ²
Kochen	5,51 m ²
Wohnen	18,43 m ²
Zimmer	13,52 m ²
Loggia	4,32 m ²
Terrasse	8,96 m ²

Infos und Verkauf:



**FLORI
FLATS**

Edi-Finger-Straße 7c
1210 Wien



OBERGESCHOSS - Top 1.16
WNFL. mit Loggia: 51,50 m²



Vorraum	3,00 m ²
WC	1,70 m ²
AR	1,41 m ²
Bad	4,24 m ²
Kochen	5,40 m ²
Wohnen	18,33 m ²
Zimmer	13,19 m ²
Loggia	4,23 m ²
Terrasse	9,60 m ²

Infos und Verkauf:



**FLORI
FLATS**

Edi-Finger-Straße 7c
1210 Wien



OBERGESCHOSS - Top 1.19
WNFL. mit Loggia: 72,47 m²



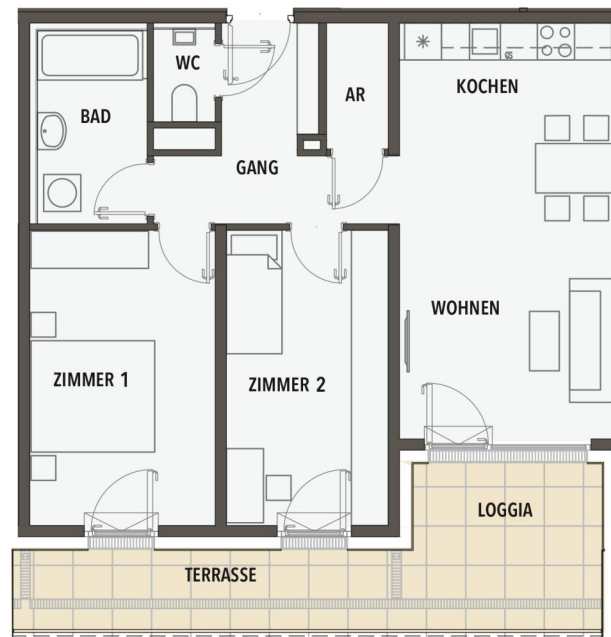
Gang	7,64 m ²
WC	1,50 m ²
AR	2,05 m ²
Bad	5,55 m ²
Kochen	7,52 m ²
Wohnen	16,28 m ²
Zimmer 1	14,45 m ²
Zimmer 2	12,63 m ²
Loggia	4,85 m ²
Terrasse	12,68 m ²

Infos und Verkauf:



**FLORI
FLATS**

Edi-Finger-Straße 7c
1210 Wien



OBERGESCHOSS - Top 1.20
WNFL. mit Loggia: 69,97 m²



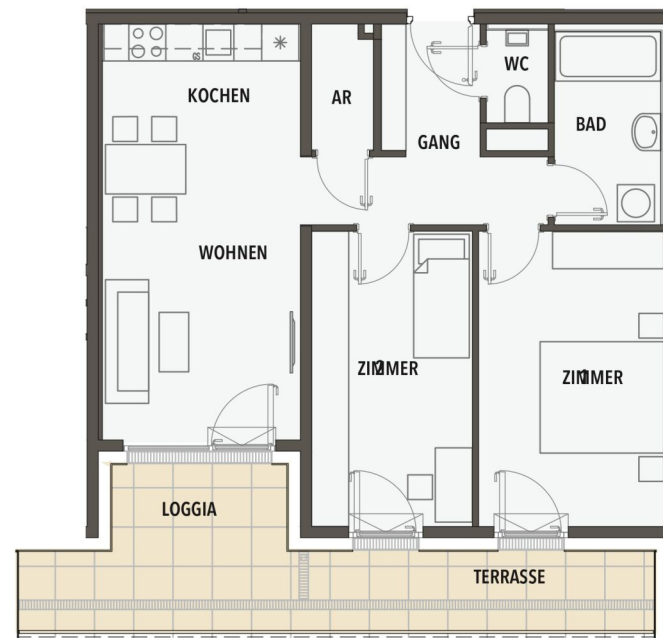
Gang	7,81 m ²
WC	1,50 m ²
AR	1,99 m ²
Bad	5,38 m ²
Kochen	4,81 m ²
Wohnen	16,99 m ²
Zimmer 1	14,47 m ²
Zimmer 2	12,54 m ²
Loggia	4,48 m ²
Terrasse	13,65 m ²

Infos und Verkauf:



**FLORI
FLATS**

Edi-Finger-Straße 7c
1210 Wien



DACHGESCHOSS - Top 1.21
WNFL. mit Loggia: 54,04 m²



Gang	9,60 m ²
WC	1,55 m ²
AR	1,83 m ²
Bad	4,52 m ²
Kochen	6,64 m ²
Wohnen	16,85 m ²
Zimmer	13,05 m ²
Terrasse	26,63 m ²

Infos und Verkauf:



**FLORI
FLATS**

Edi-Finger-Straße 7c
1210 Wien



DACHGESCHOSS - Top 1.23
WNFL. mit Loggia: 47,74 m²



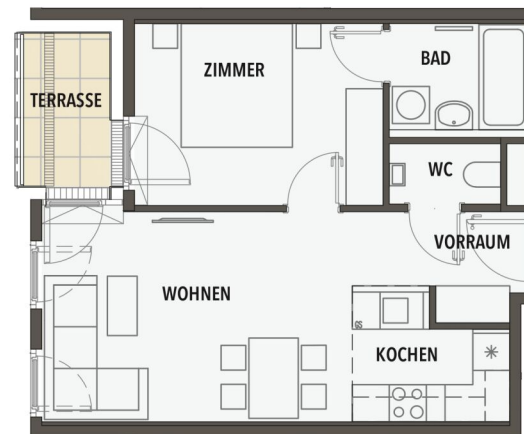
Gang	2,55 m ²
WC	1,76 m ²
Bad	3,87 m ²
Kochen	4,69 m ²
Wohnen	19,02 m ²
Zimmer	11,94 m ²
Loggia	3,91 m ²

Infos und Verkauf:



**FLORI
FLATS**

Edi-Finger-Straße 7c
1210 Wien



DACHGESCHOSS - Top 1.24
WNFL. mit Loggia: 70,50 m²



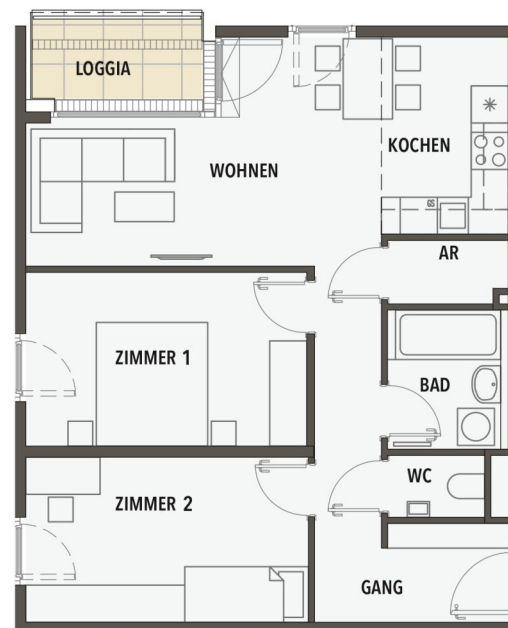
Gang	10,13 m ²
WC	1,57 m ²
AR	1,94 m ²
Bad	4,12 m ²
Kochen	6,56 m ²
Wohnen	16,71 m ²
Zimmer 1	12,87 m ²
Zimmer 2	12,30 m ²
Loggia	4,30 m ²

Infos und Verkauf:



**FLORI
FLATS**

Edi-Finger-Straße 7c
1210 Wien





Infos und Verkauf:



**FLORI
FLATS**

Edi-Finger-Straße 7c
1210 Wien

DACHGESCHOSS - Top 1.26

WNFL. mit Loggia: 58,86 m²



Gang	7,02 m ²
WC	1,50 m ²
AR	3,62 m ²
Bad	5,50 m ²
Kochen	4,62 m ²
Wohnen	17,45 m ²
Zimmer	14,20 m ²
SR	4,95 m ²
Terrasse 1	3,04 m ²
Terrasse 2	23,96 m ²

DACHGESCHOSS - Top 1.28
WNFL. mit Loggia: 51,32 m²



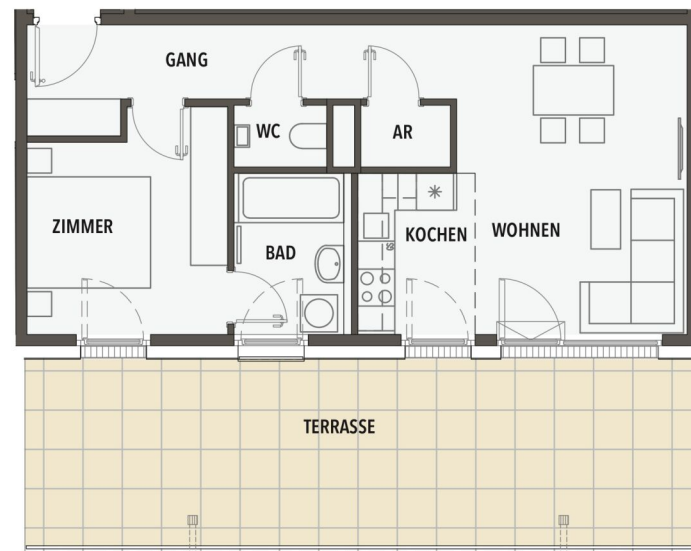
Gang	9,25 m ²
WC	1,50 m ²
AR	1,45 m ²
Bad	4,74 m ²
Kochen	5,07 m ²
Wohnen	18,15 m ²
Zimmer	11,16 m ²
Terrasse	34,17 m ²

Infos und Verkauf:



**FLORI
FLATS**

Edi-Finger-Straße 7c
1210 Wien



ERDGESCHOSS - Top 2.5
WNFL. mit Loggia: 77,57 m²



Gang	11,25 m ²
WC	1,50 m ²
AR	1,95 m ²
Bad	4,64 m ²
Kochen	7,55 m ²
Wohnen	16,53 m ²
Zimmer 1	15,39 m ²
Zimmer 2	13,51 m ²
Loggia	5,25 m ²
Terrasse	6,79 m ²
Garten	184,15 m ²

Infos und Verkauf:



**FLORI
FLATS**

Edi-Finger-Straße 7c
1210 Wien



3 ZIMMER 72,32 m² WOHNFLÄCHE

KAUFPREIS EIGENNUTZER: € 511.800,00, ANLEGER: € 474.568,00

OBERGESCHOSS - Top 2.11
WNFL. mit Loggia: 73,14 m²



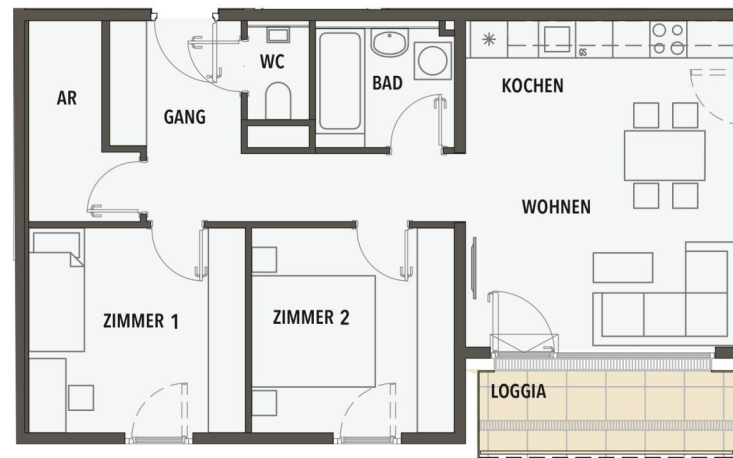
Gang	10,18 m ²
WC	1,50 m ²
AR	4,54 m ²
Bad	4,30 m ²
Kochen	8,09 m ²
Wohnen	15,79 m ²
Zimmer 1	11,72 m ²
Zimmer 2	10,97 m ²
Loggia	6,05 m ²

Infos und Verkauf:



**FLORI
FLATS**

Edi-Finger-Straße 7c
1210 Wien



OBERGESCHOSS - Top 2.12
WNFL. mit Loggia: 63,71 m²



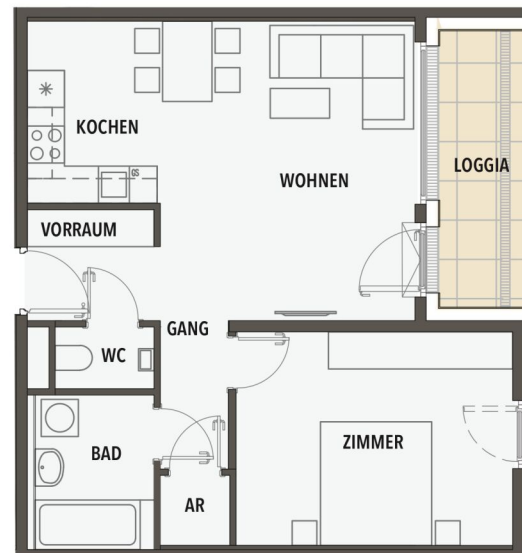
Vorraum	3,81 m ²
Gang	4,73 m ²
WC	1,60 m ²
AR	1,28 m ²
Bad	4,81 m ²
Kochen	6,33 m ²
Wohnen	18,22 m ²
Zimmer	15,56 m ²
Loggia	7,37 m ²

Infos und Verkauf:



**FLORI
FLATS**

Edi-Finger-Straße 7c
1210 Wien



OBERGESCHOSS - Top 2.13
WNFL. mit Loggia: 66,26 m²



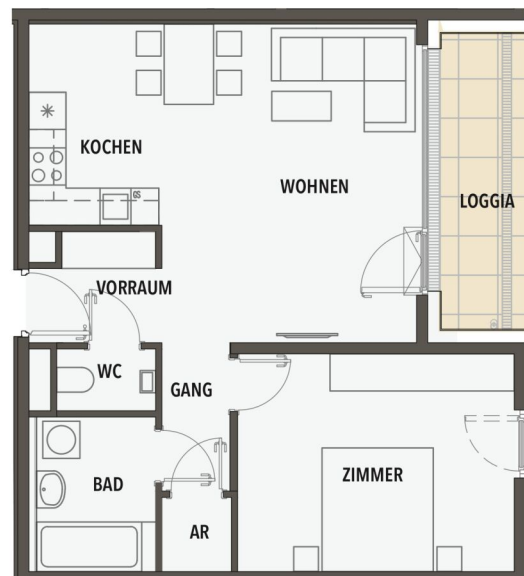
Vorraum	3,49 m ²
Gang	4,73 m ²
WC	1,60 m ²
AR	1,35 m ²
Bad	4,81 m ²
Kochen	7,00 m ²
Wohnen	19,52 m ²
Zimmer	15,85 m ²
Loggia	7,91 m ²

Infos und Verkauf:



**FLORI
FLATS**

Edi-Finger-Straße 7c
1210 Wien



OBERGESCHOSS - Top 2.16
WNFL. mit Loggia: 51,33 m²



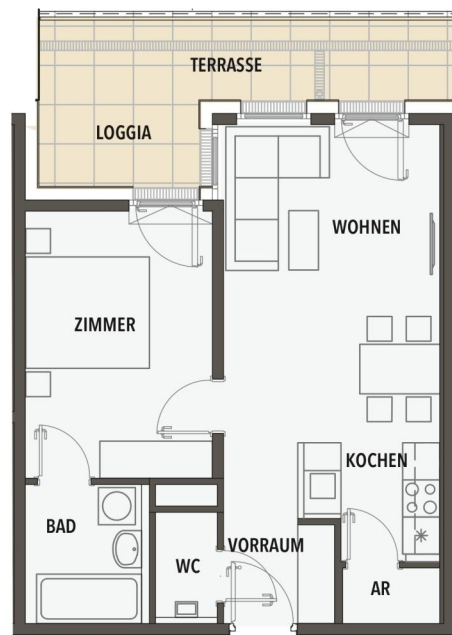
Vorraum	3,00 m ²
WC	1,70 m ²
AR	1,41 m ²
Bad	4,24 m ²
Kochen	5,40 m ²
Wohnen	18,33 m ²
Zimmer	13,19 m ²
Loggia	4,06 m ²
Terrasse	9,28 m ²

Infos und Verkauf:



**FLORI
FLATS**

Edi-Finger-Straße 7c
1210 Wien



OBERGESCHOSS - Top 2.19
WNFL. mit Loggia: 77,10 m²



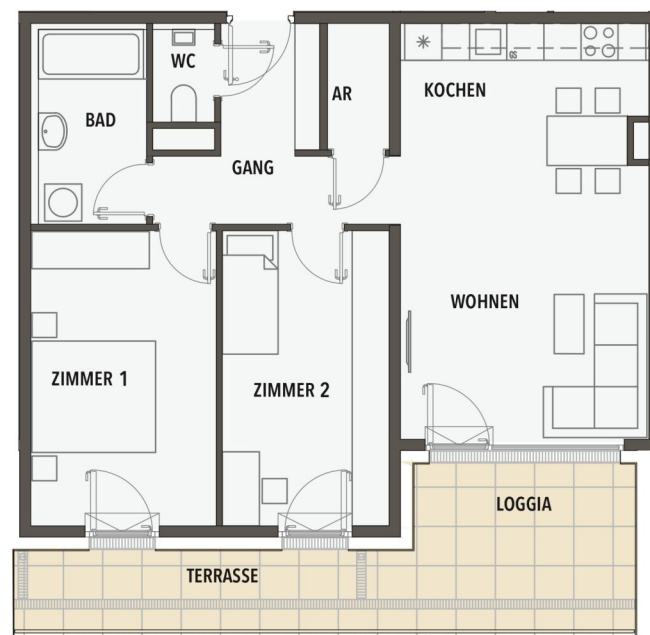
Gang	7,81 m ²
WC	1,50 m ²
AR	2,05 m ²
Bad	5,51 m ²
Kochen	8,42 m ²
Wohnen	18,65 m ²
Zimmer 1	14,45 m ²
Zimmer 2	13,02 m ²
Loggia	5,69 m ²
Terrasse	13,35 m ²

Infos und Verkauf:



**FLORI
FLATS**

Edi-Finger-Straße 7c
1210 Wien



DACHGESCHOSS - Top 2.20
WNFL. mit Loggia: 69,51 m²



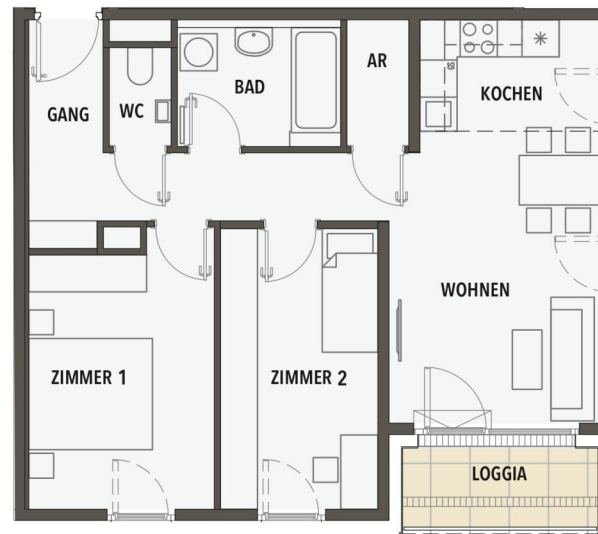
Gang	10,03 m ²
WC	1,60 m ²
AR	2,05 m ²
Bad	5,09 m ²
Kochen	5,47 m ²
Wohnen	16,06 m ²
Zimmer 1	12,93 m ²
Zimmer 2	11,67 m ²
Loggia	4,61 m ²

Infos und Verkauf:



FLORI FLATS

Edi-Finger-Straße 7c
1210 Wien



DACHGESCHOSS - Top 2.22
WNFL. mit Loggia: 46,28 m²



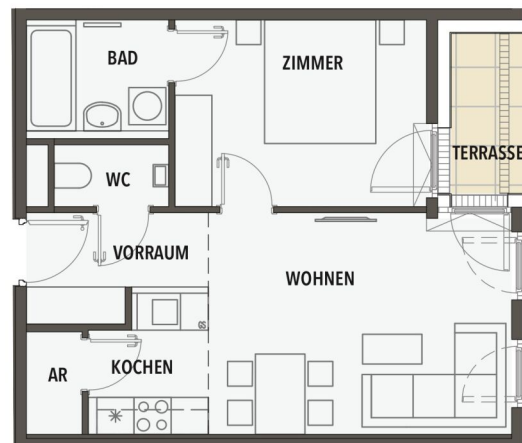
Vorraum	3,00 m ²
WC	1,85 m ²
AR	1,49 m ²
Bad	4,13 m ²
Kochen	5,62 m ²
Wohnen	17,79 m ²
Zimmer	12,40 m ²
Terrasse	3,74 m ²

Infos und Verkauf:



**FLORI
FLATS**

Edi-Finger-Straße 7c
1210 Wien



DACHGESCHOSS - Top 2.27
WNFL. mit Loggia: 49,37 m²



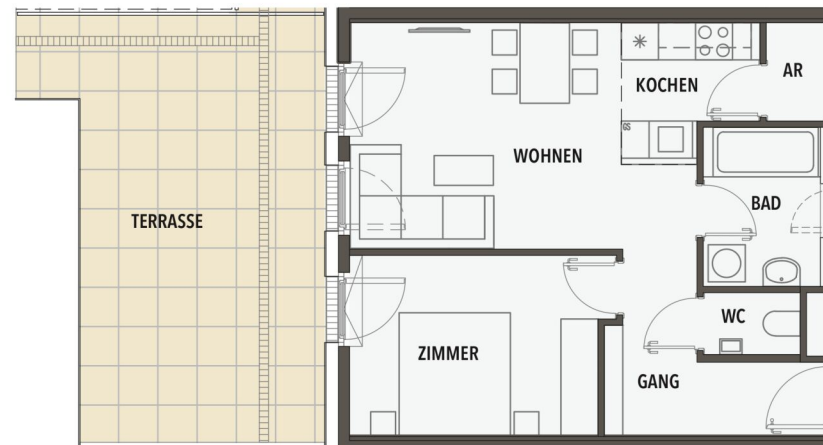
Gang	6,72 m ²
WC	1,57 m ²
AR	1,59 m ²
Bad	4,88 m ²
Kochen	4,42 m ²
Wohnen	17,99 m ²
Zimmer	12,20 m ²
Terrasse	29,43 m ²

Infos und Verkauf:



FLORI FLATS

Edi-Finger-Straße 7c
1210 Wien



DACHGESCHOSS - Top 2.28
WNFL. mit Loggia: 53,05 m²



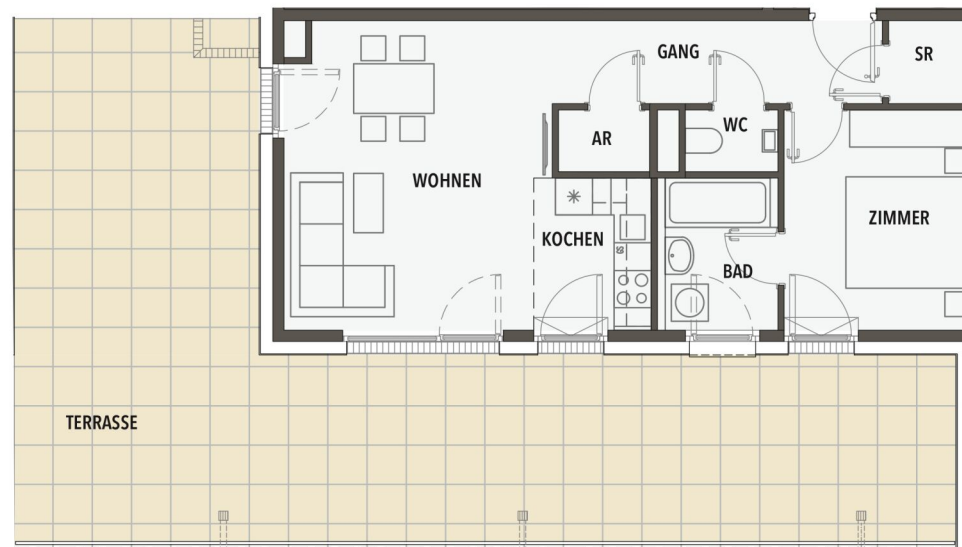
Gang	7,18 m ²
WC	1,50 m ²
AR	1,47 m ²
Bad	4,50 m ²
Kochen	4,79 m ²
Wohnen	21,04 m ²
Zimmer	10,81 m ²
SR	1,76 m ²
Terrasse	68,71 m ²

Infos und Verkauf:



**FLORI
FLATS**

Edi-Finger-Straße 7c
1210 Wien



DACHGESCHOSS - Top 2.29
WNFL. mit Loggia: 44,67 m²



Gang	4,39 m ²
Bad	6,00 m ²
Wohnküche	15,75 m ²
Zimmer	11,48 m ²
Loggia	7,05 m ²

Infos und Verkauf:



**FLORI
FLATS**

Edi-Finger-Straße 7c
1210 Wien



Unser Blick ist immer nach vorne gerichtet:

Die EHL-Immobiliengruppe lebt ihre Unternehmenswerte.
Täglich. Kompetent. Engagiert. Leidenschaftlich.
In allen Dienstleistungsbereichen.

Vermittlung	Wohnimmobilien	Anlageobjekte
Bewertung	Vorsorgewohnungen	Zinshäuser
Investment	Büroimmobilien	Betriebsliegenschaften
Asset Management	Einzelhandelsobjekte	Grundstücke
Market Research	Logistikimmobilien	Hotels

EHL Wohnen GmbH

Rathausstraße 1 | A-1010 Wien | T +43 1 512 76 90 | wohnung@ehl.at | wohnung.at



Wir leben
Immobilien.

