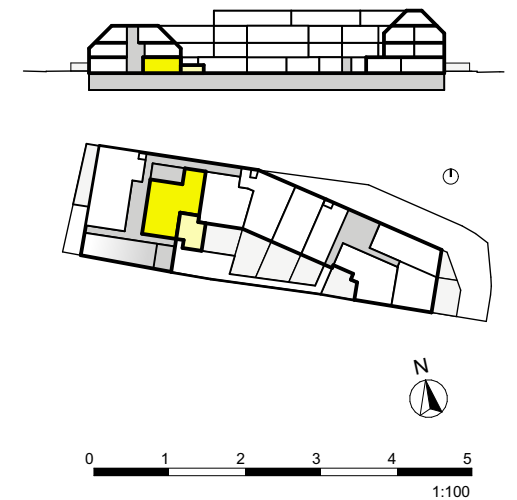
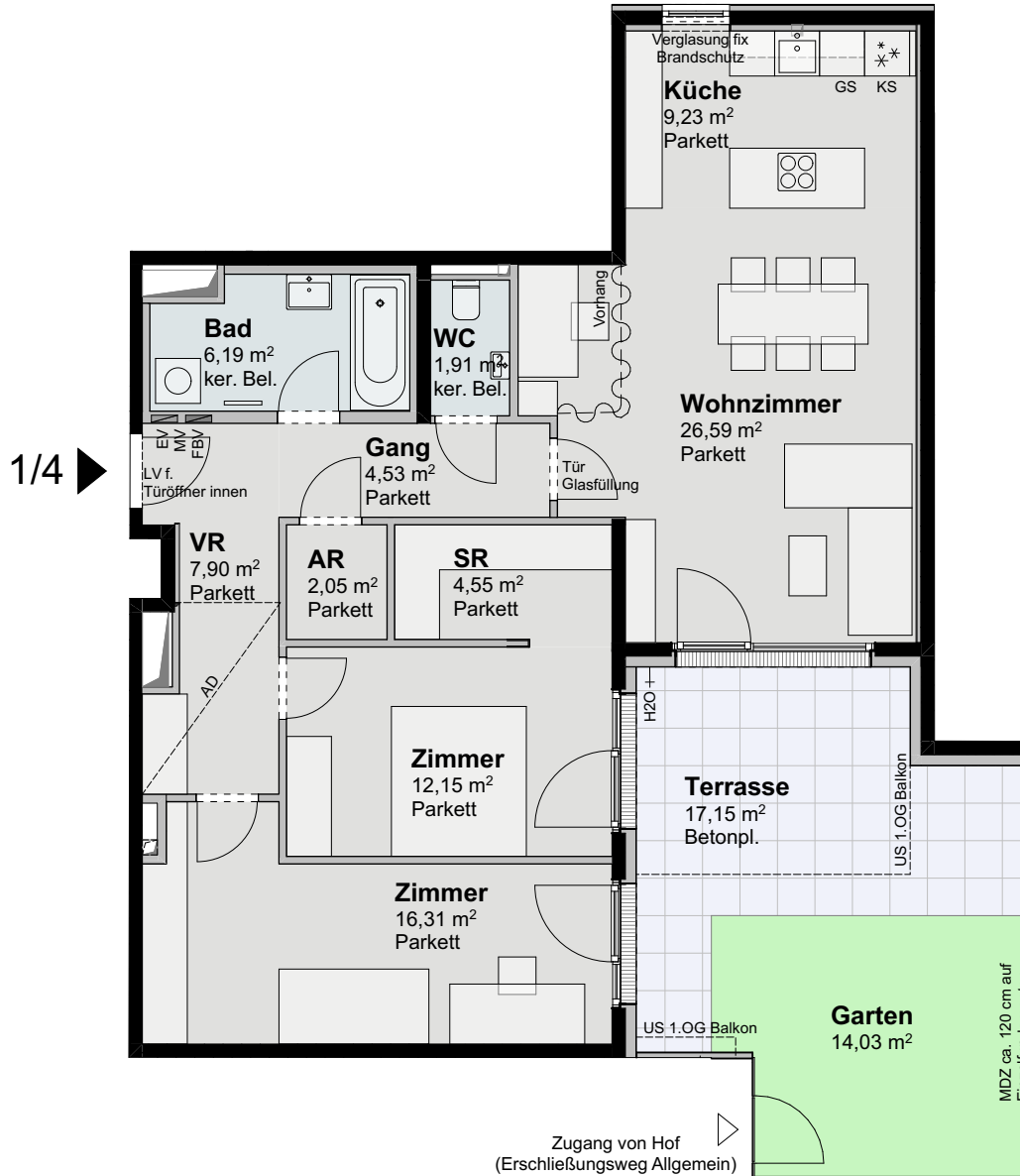


**JEDLERSDORFER PLATZ 26**  
A-1210 WIEN



Planstand 2024-10-18  
Plannr: 706 7 104G

- |     |                            |     |                  |
|-----|----------------------------|-----|------------------|
| AD  | Abgehängte Decke           | KN  | Kniestock        |
| AS  | Absturzsisicherung         | MV  | Medienverteiler  |
| AR  | Abstellraum                | MDZ | Maschendrahtzaun |
| BA  | Bodenablauf                | RH  | Raumhöhe         |
| DL  | Durchgangslichte           | SR  | Schrankraum      |
| EV  | Elektroverteiler           | US  | Untersicht       |
| FBV | Fussbodenheizungsverteiler | VR  | Vorraum          |
| FPH | Fertigparapethöhe          | VS  | Vorsatzschale    |
- (±3 cm Türschwelle bei FPH 0)

**EG** **Top 1/4**

<b>3 ZIMMER</b>	
<b>WOHNNUTZFLÄCHE</b>	<b>ca. 91,41 m<sup>2</sup></b>
Terrasse	ca. 17,15 m <sup>2</sup>
Garten	ca. 14,03 m <sup>2</sup>
Einlagerungsraum	ca. 4,77 m <sup>2</sup>
Raumhöhe	ca. 2,52 m