

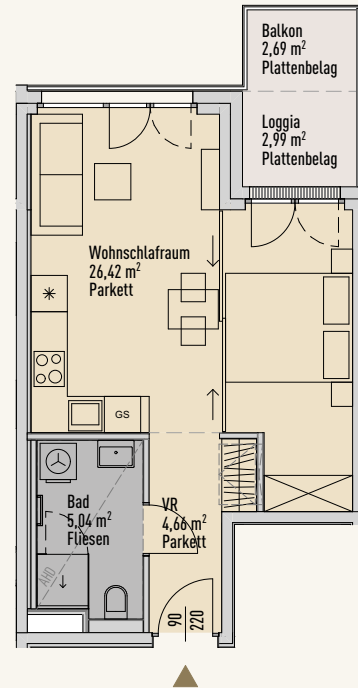
Top 6

1. Obergeschoss

Wohnfläche 36,12 m²

Freifläche 5,68 m²

Einlagerung 1,07 m²



0 1 2 3 4 5 m
M 1:125



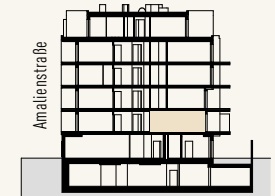
AMALIE

Amalienstraße 63, 1130 Wien



Amalienstraße

Lage im Stockwerk



Amalienstraße

Lage im Haus

Top 6

Wohnfläche: 36,12 m² | Loggia: 2,99 m² | Balkon: 2,69 m²

RAUM

FLÄCHE

Bad	5,04 m ²
VR	4,66 m ²
Wohnschlafraum	26,42 m ²
Loggia	2,99 m ²
Balkon	2,69 m ²



MABELLE
ZEITLOSES WOHNEN.

Unverbindliche Grundrissinformation. Änderungen während der Bauausführung vorbehalten. Die angegebenen Quadratmeter sind Circamaße. Dieser Plan ist nicht für die Bestellung von Einbaumöbeln verwendbar. Naturmaße erforderlich. Die Ausführung erfolgt gemäß Bau- und Ausstattungsbeschreibung. Die dargestellte Möblierung ist im Kaufpreis nicht inkludiert. Alle Inhalte und Darstellung vorbehaltlich Satz- und Druckfehler.

BERATUNG & VERKAUF

T: +43 50 6596 8002

anfragen@mabelle-wohnen.at

mabelle-wohnen.at

Ein Projekt der Real-Treuhand Immobilien.

Raiffeisen
Immobilien

