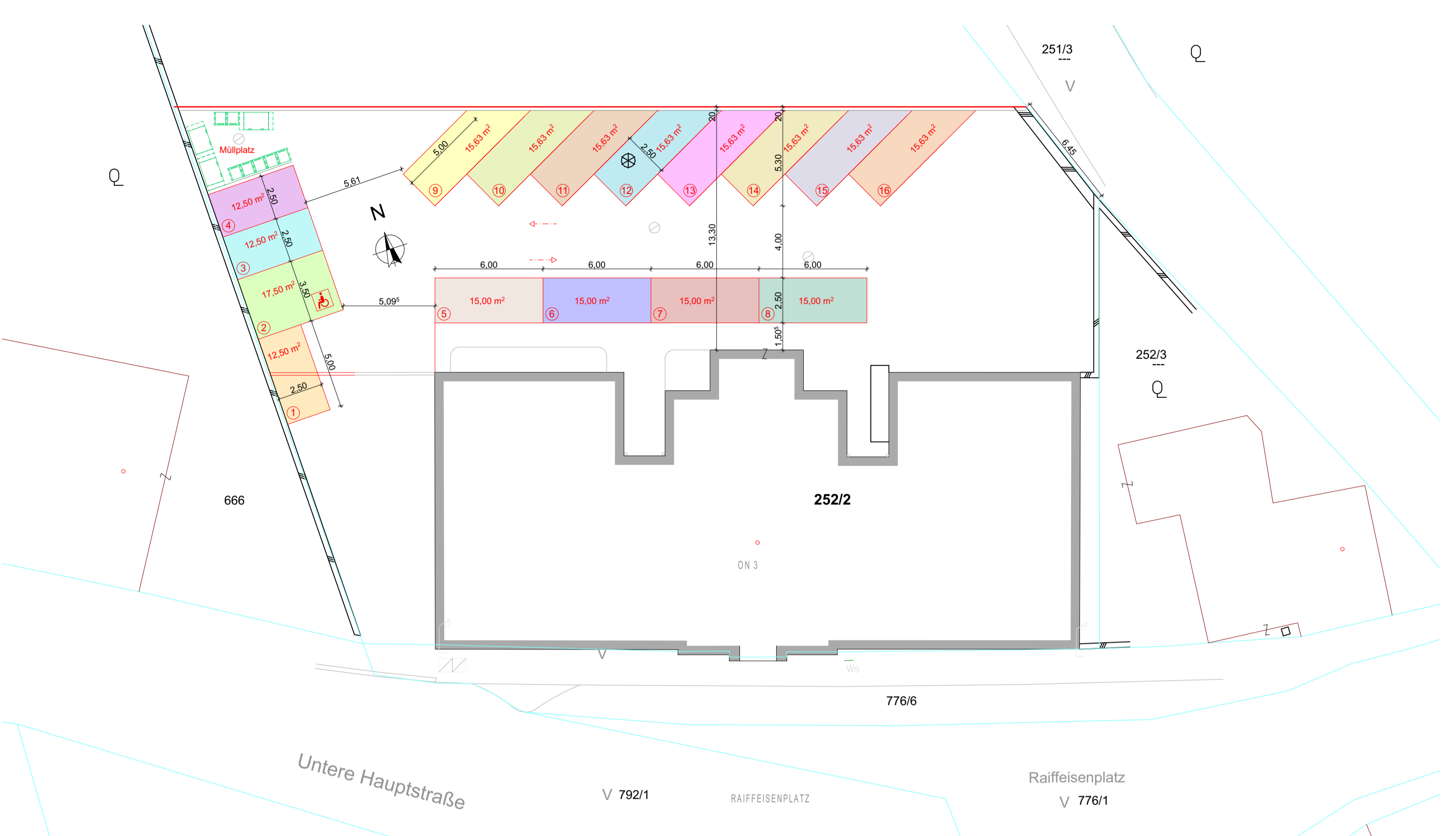
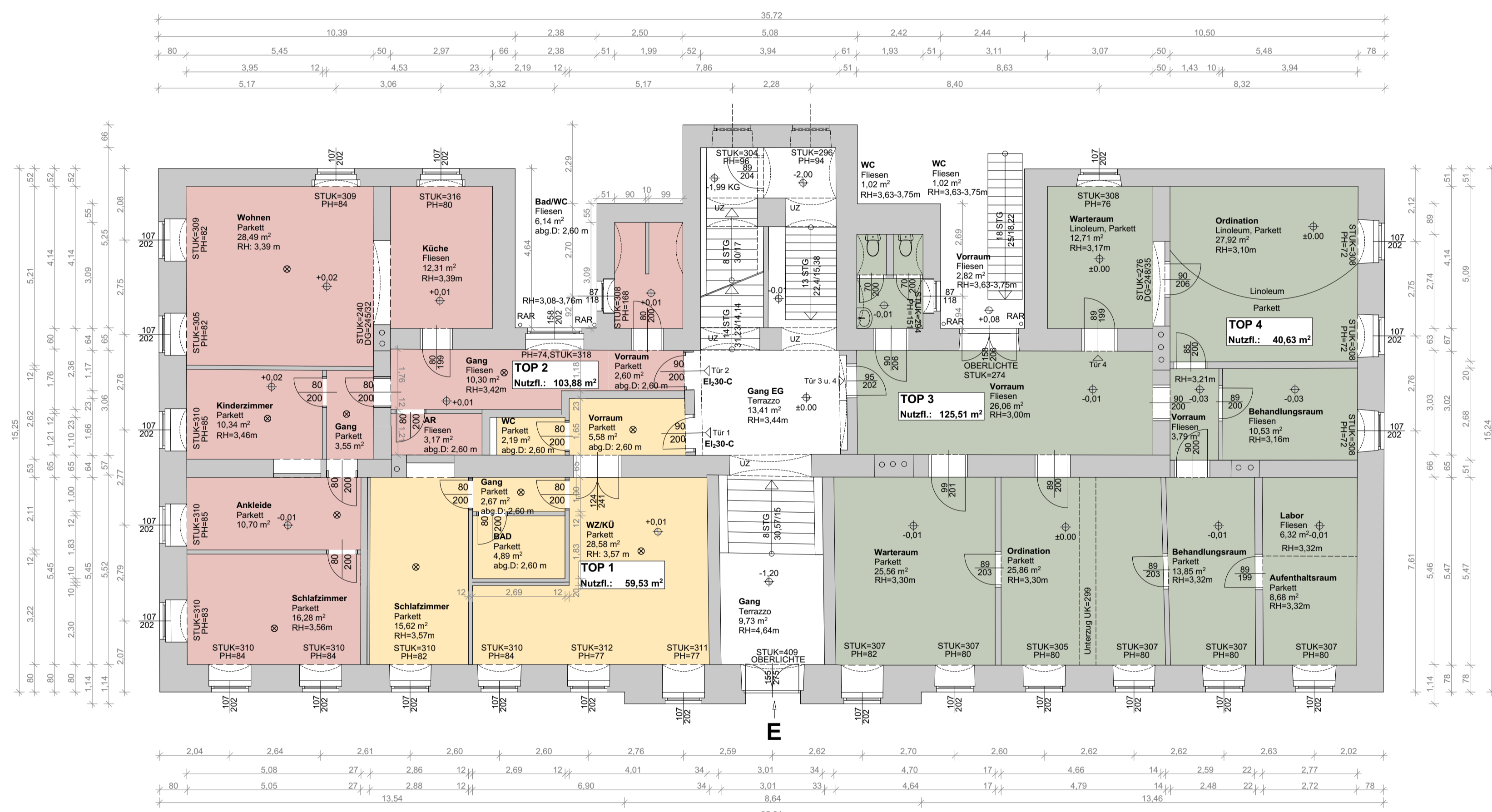


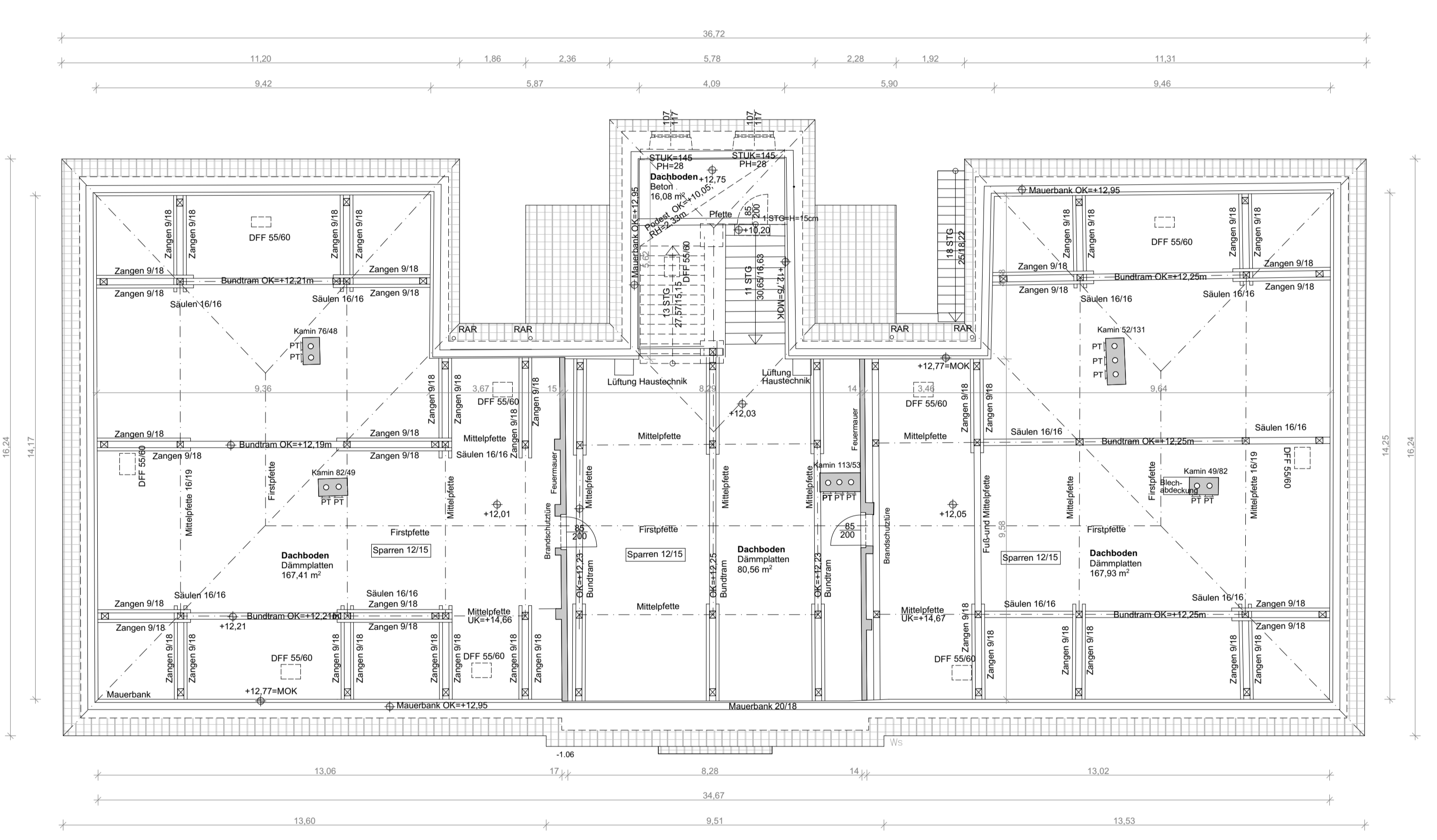
1.OBERGESCHOSS



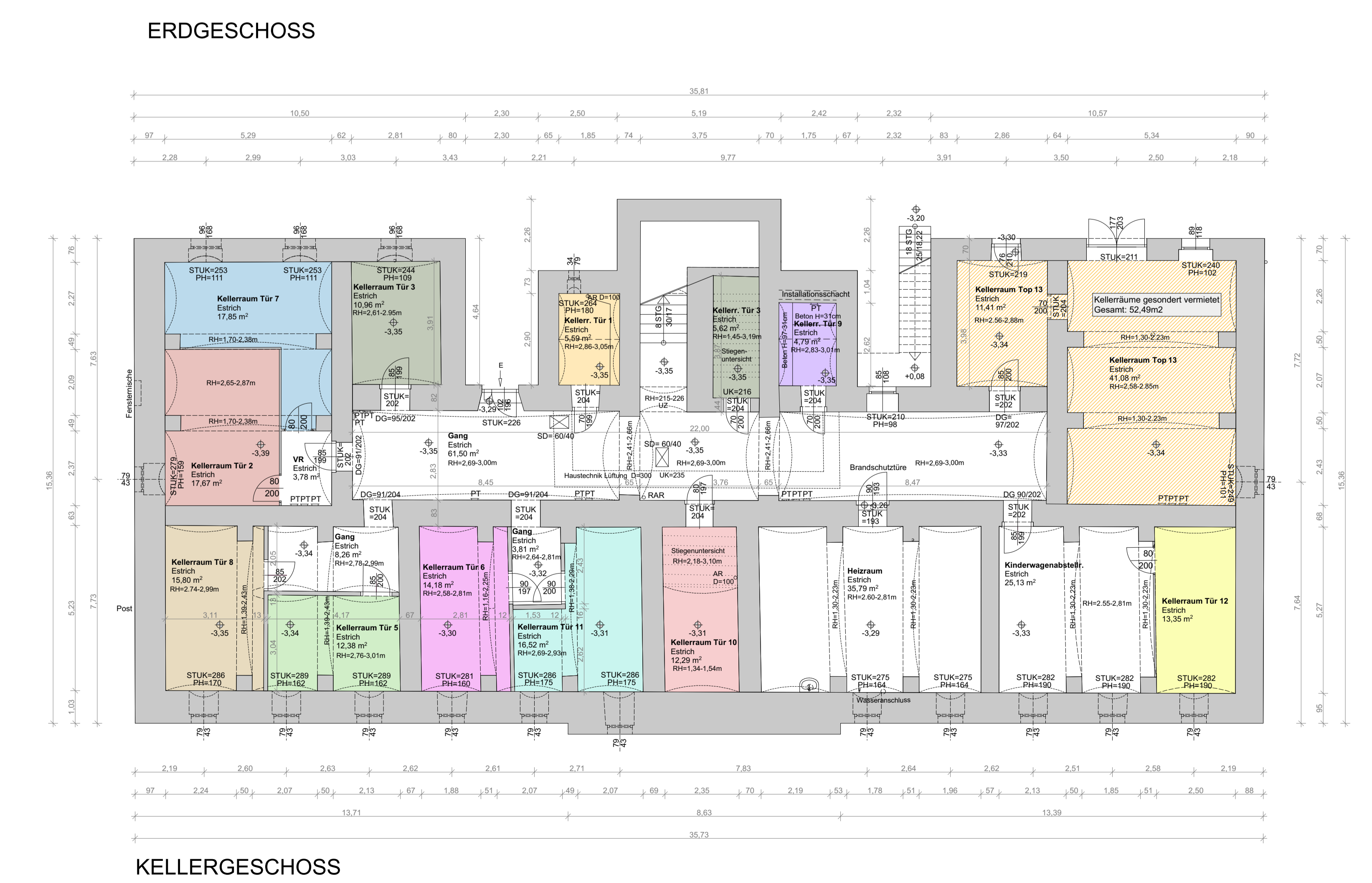
LAGEPLAN, 1:200



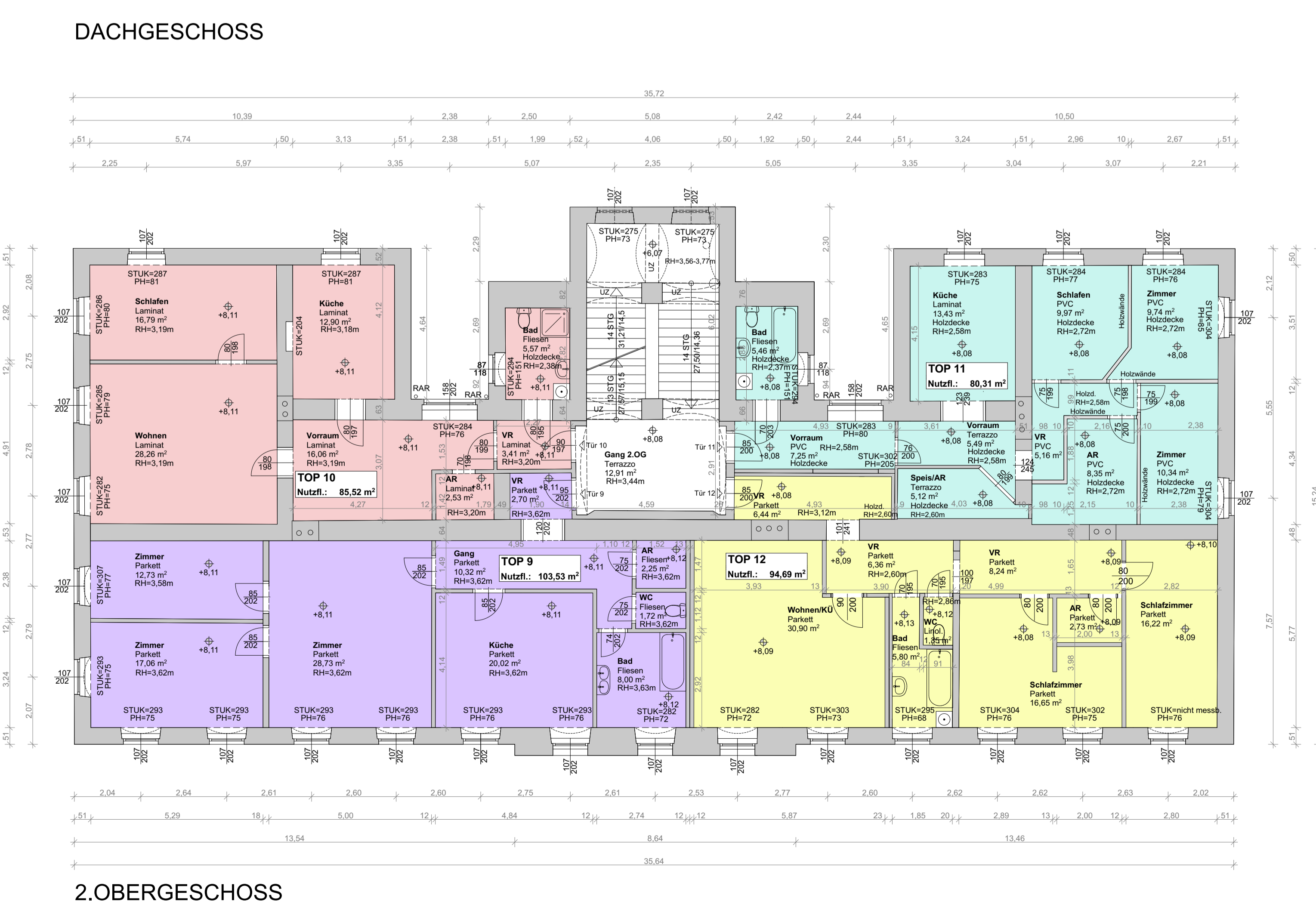
ERDGESCHOSS



DACHGESCHOSS



KELLERGESCHOSS



2.OBERGESCHOSS

- LEGENDE**
- BESTAND
  - ABRUCH
  - NEU, Allgemein
  - STAHLBETON, FERTIGBETON
  - GIPSKARTON, LEICHTBAUWANDE
- RPH= Roh Parapeth-Höhe  
 FPH= Fertig Parapeth-Höhe  
 STUK= Sturzunterkante  
 WH= Wandhöhe über FBOK  
 RH= Raumhöhe  
 OK= Oberkante  
 UK= Unterkante  
 FBOK= fertige Fußbodenoberkante  
 abgeh. D = abgehängte Decke-Gipskarton  
 MOK= Maueroberkante  
 WDB= Wanddurchbruch in cm
- RT= Revisionstürchen  
 EG= Einläufiger  
 BRAs= Brandrauchzugsanlage  
 SS= Stahlstütze  
 HK= Heizkörper  
 redun.= redundant
- +0.00 fertige Höhe, bezogen auf ±0.00  
 -0.00 Rohbau Höhe, bezogen auf ±0.00

**WOHNHAUSANLAGE BH PÖGGSTALL**  
**RAIFFEISENPLATZ 3**  
**3650 PÖGGSTALL**

**LIEGENSCHAFT AUF DEM GRUNDSTÜCK**  
**NR.: 252/2, EZ.: 28**  
**KG.: 14347 PÖGGSTALL**

**PLANGRUNDLAGE ZUR**  
**NUTZWERTBERECHNUNG**

GzL:  
**4518P.Wha**

Mafstab:  
**1:100**

**LAGEPLAN, 1:500**  
**GRUNDRISS, 1:100**

Einlage:  
**1**

**SEIDL** **Planung | Bauleitung |**  
 Hochbau | Tiefbau | Abwassertechnik |  
 Wasser- und Abwassertechnik | Kleinkläranlagen |  
 uneingeschränkter Immobilienverwalter |

Technisches Büro Ing. Wilhelm Seidl GmbH | A-3500 Krens an der Donau | Göggstraße 11b  
 Tel: +43-(0) 2732-484-850 | Fax: +43-(0) 2732-484-860 | office@tb-seidl.at | www.tb-seidl.at

Technisches Büro  
 Ing. Wilhelm Seidl GmbH  
 A-3500 Krens an der Donau  
 Göggstraße 11b  
 Tel: +43(0)2732-484-850 | Fax: 0W-860  
 office@tb-seidl.at | www.tb-seidl.at

Krens, am 26. Juni 2023