

TOP 6

Lage 1. OG
Zimmer 2

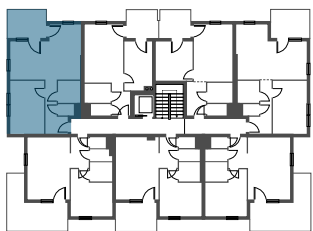
1. Vorraum	6,52 m ²
2. WC	1,41 m ²
3. Bad	3,70 m ²
4. Zimmer	14,08 m ²
5. Wohnküche	24,77 m ²

Wohnnutzfläche 50,48 m²

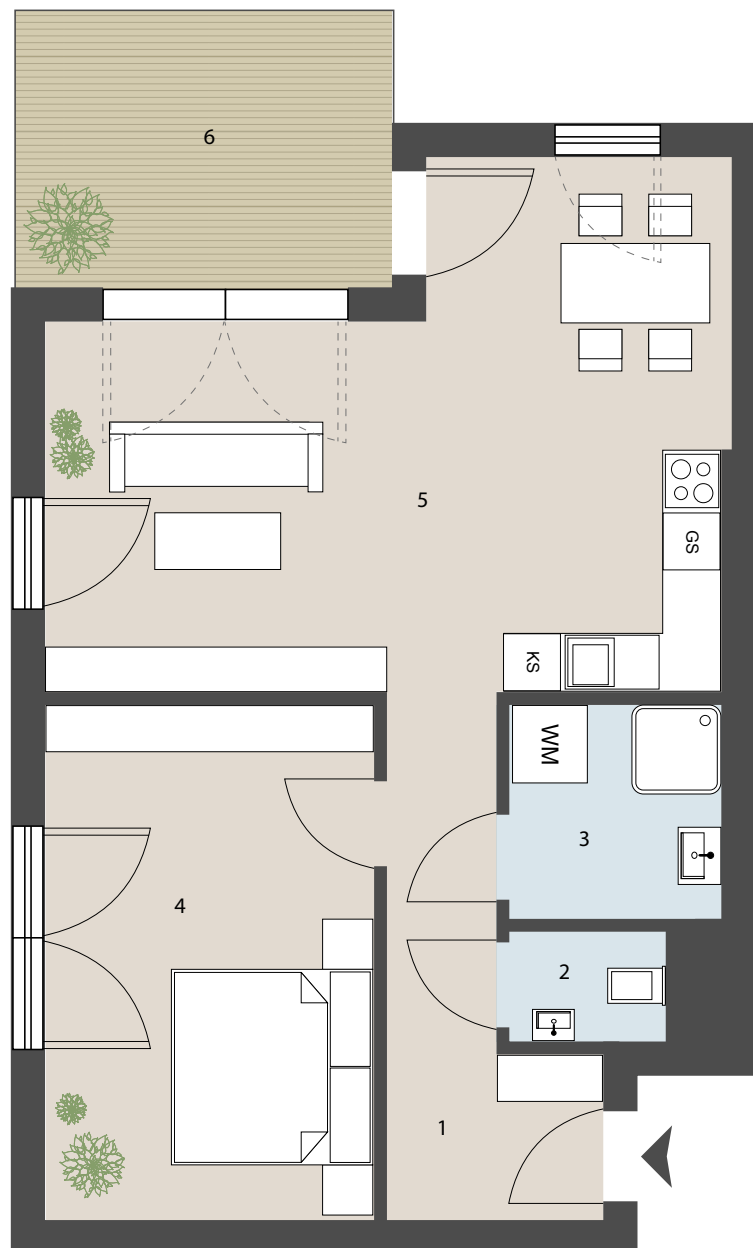
6. Balkon	8,31 m ²
-----------	---------------------



ANSICHT NORD



ÜBERSICHTSPLAN



DAS JOE

LOSCHMIDTGASSE 22-24
1210 WIEN



DIE ANGEGEBENEN MASSE SIND ZIRKAWERTE. MASSABWEICHUNGEN BIS ZU 3% DER GESAMTFLÄCHE, SOWIE TECHNISCH ERFORDERLICHE ÄNDERUNGEN SIND MÖGLICH. EINGETRAGENE MÖBLIERUNGEN SIND IM KAUFPREIS NICHT ENTHALTEN. DIE SANITÄREINRICHTUNG IST SINNBILDLICH ZU VERSTEHEN, DIE AUSSTATTUNG ERFOLGT GEMÄSS BAU- UND AUSSTATTUNGSBESCHREIBUNG.



SIEBEN DÖRFER IMMOBILIEN

MARC-AUREL-STRASSE 4/16
1010 WIEN

OFFICE@7DOERFER.AT
+43 1 4351011