



# Ihre EHL Planmappe

Leibnifrostgasse 8, 1040 Wien

Wir leben  
Immobilien.





Leibenfrostgasse 8

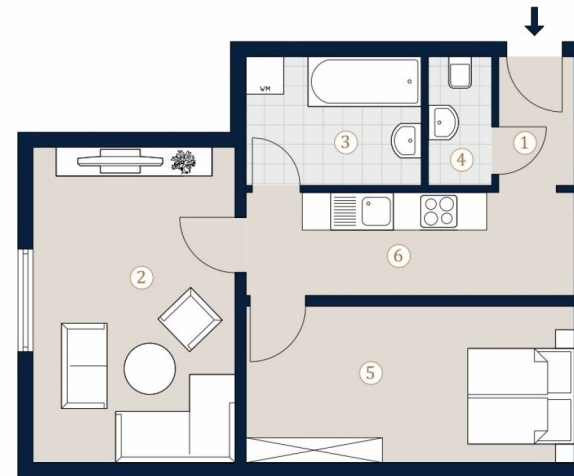
1040 Wien

Top 9 • 1. OG

Wohnfläche 56,29 m<sup>2</sup>

- 1 Vorraum
- 2 Wohnen
- 3 Bad
- 4 WC
- 5 Schlafen
- 6 Küche

Bei Immobilien zu Hause.  
Seit 3 Generationen.



A4 M 1:100 0 5

Die in der Plandarstellung dargestellte Möblierung ist schematisch und dient ausschließlich zur Illustration. Diese Darstellungen sind unverbindliche Plankopien. Der Planung und Ausführung sind Änderungen vorbehalten. Es gilt die Bau- und Ausstattungsbeschreibung. Sämtliche Maße sind Rohbaumaße. Planstand: Februar 2021

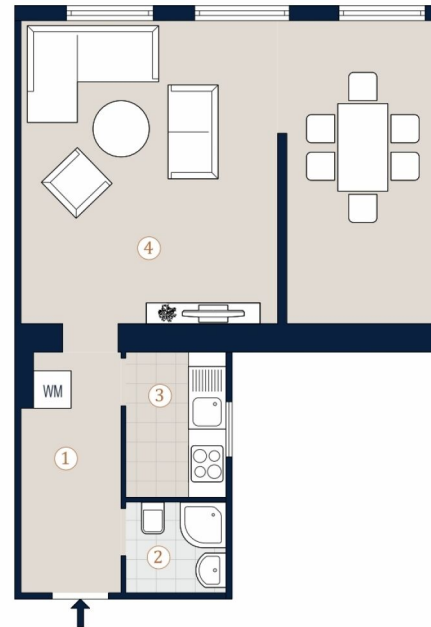
**3SI** IMMO  
GROUP

1040 Vienna,  
Leibenfrostgasse 8

Top 22 • 3 OG

Wohnfläche 49,08 m<sup>2</sup>

- 1 Vorraum
- 2 Bad
- 3 Küche
- 4 Wohnen/Essen



Bei Immobilien zu Hause.  
Seit 3 Generationen.

Die in der Plandarstellung dargestellte Möblierung ist schematisch und dient ausschließlich zur Illustration. Diese Darstellungen sind unverbindliche Plankopien. Der Planung und Ausführung sind Änderungen vorbehalten. Es gilt die Bau- und Ausstattungsbeschreibung. Sämtliche Maße sind Rohbaumaße.

A4 M 1:100 0 5

**3SI** IMMO  
GROUP

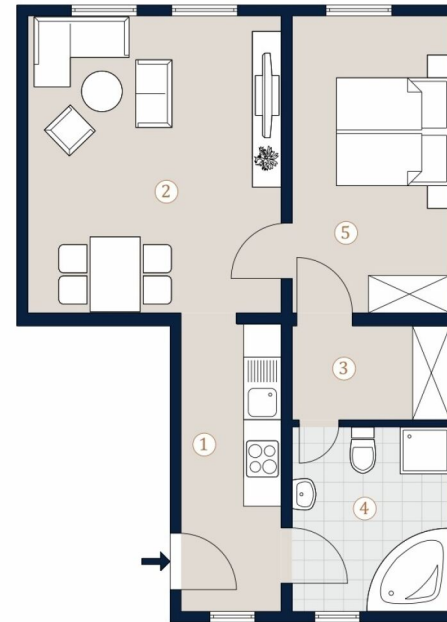
**Leibnizgasse 8**

1040 Wien

Top 24 • 3. OG

Wohnfläche 54,40 m<sup>2</sup>

- 1 Flur
- 2 Wohn-/Essbereich
- 3 Vorraum
- 4 Badezimmer
- 5 Schlafzimmer



Bei Immobilien zu Hause.  
Seit 3 Generationen.

A4 M 1:100 0 5

Die in der Plandarstellung dargestellte Möblierung ist schematisch und dient ausschließlich zur Illustration. Diese Darstellungen sind unverbindliche Plankopien. Der Planung und Ausführung sind Änderungen vorbehalten. Es gilt die Bau- und Ausstattungsbeschreibung. Sämtliche Maße sind Rohbaumaße.

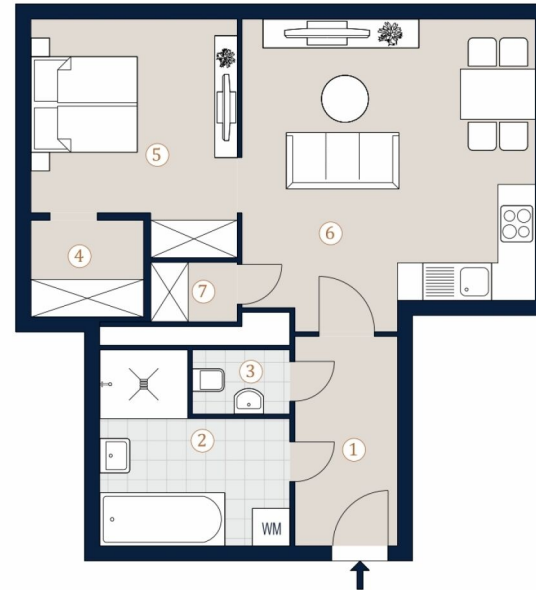
**3SI** IMMO  
GROUP

1040 Wien,  
Leibenfrostgasse 8

Top 28 • DG

Wohnfläche 54,87 m<sup>2</sup>

- 1 Vorraum
- 2 Badezimmer
- 3 WC
- 4 Schrankraum
- 5 Zimmer
- 6 Wohn-/Essbereich
- 7 Abstellkammer



Bei Immobilien zu Hause.  
Seit 3 Generationen.

A4 M 1:100 0 5

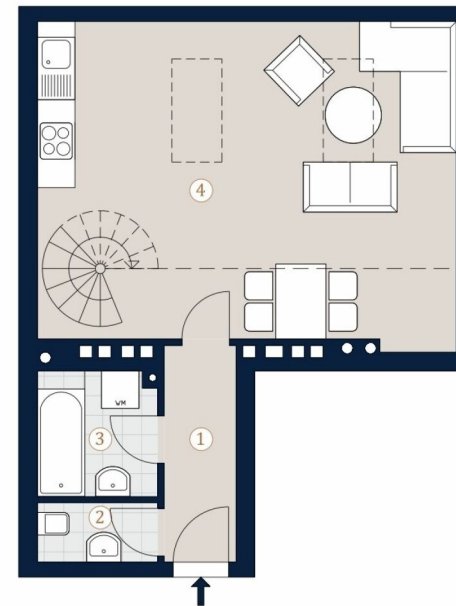
Die in der Plandarstellung dargestellte Möblierung ist schematisch und dient ausschließlich zur Illustration. Diese Darstellungen sind unverbindliche Plankopien. Der Planung und Ausführung sind Änderungen vorbehalten. Es gilt die Bau- und Ausstattungsbeschreibung. Sämtliche Maße sind Rohbaumaße.

Leibenfrostgasse 8  
1040 Wien

Top 32 • Dachgeschoss

Wohnfläche 77,66 m<sup>2</sup>

- 1 Vorraum
- 2 WC
- 3 Bad
- 4 Wohn/Essbereich



Bei Immobilien zu Hause.  
Seit 3 Generationen.

Die in der Plandarstellung dargestellte Möblierung ist schematisch und dient ausschließlich zur Illustration. Diese Darstellungen sind unverbindliche Plankopien. Der Planung und Ausführung sind Änderungen vorbehalten. Es gilt die Bau- und Ausstattungsbeschreibung. Sämtliche Maße sind Rohbaumaße. Planstand: Februar 2021

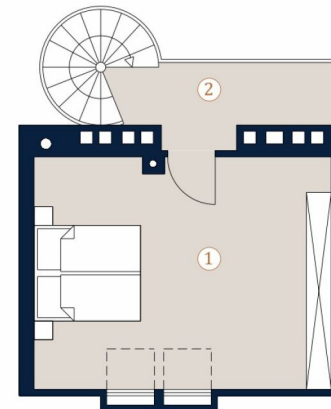
**3SI** IMMO  
GROUP

Leibnizgasse 8  
1040 Wien

Top 32 • Dachgeschoss

Wohnfläche 77,66 m<sup>2</sup>

- 1 Zimmer
- 2 Galerie



Bei Immobilien zu Hause.  
Seit 3 Generationen.

A4 M 1:100 0 5

Die in der Plandarstellung dargestellte Möblierung ist schematisch und dient ausschließlich zur Illustration. Diese Darstellungen sind unverbindliche Plankopien. Der Planung und Ausführung sind Änderungen vorbehalten. Es gilt die Bau- und Ausstattungsbeschreibung. Sämtliche Maße sind Rohbaumaße. Planstand: Februar 2021

Leibenfrostgasse 8  
1040 Wien

Top 33 • Dachgeschoss

Wohnfläche 72,89 m<sup>2</sup>

- 1 Vorraum
- 2 WC
- 3 Bad
- 4 Wohn/Essbereich



Bei Immobilien zu Hause.  
Seit 3 Generationen.

A4 M 1:100 0 5

Die in der Plandarstellung dargestellte Möblierung ist schematisch und dient ausschließlich zur Illustration. Diese Darstellungen sind unverbindliche Plankopien. Der Planung und Ausführung sind Änderungen vorbehalten. Es gilt die Bau- und Ausstattungsbeschreibung. Sämtliche Maße sind Rohbaumaße. Planstand: Februar 2021



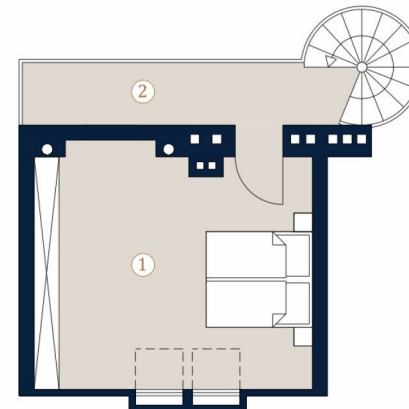
**3SI** IMMO  
GROUP

Leibnizgasse 8  
1040 Wien

Top 33 • Dachgeschoss

Wohnfläche 72,89 m<sup>2</sup>

- 1 Zimmer
- 2 Galerie



Bei Immobilien zu Hause.  
Seit 3 Generationen.

A4 M 1:100 0 5

Die in der Plandarstellung dargestellte Möblierung ist schematisch und dient ausschließlich zur Illustration. Diese Darstellungen sind unverbindliche Plankopien. Der Planung und Ausführung sind Änderungen vorbehalten. Es gilt die Bau- und Ausstattungsbeschreibung. Sämtliche Maße sind Rohbaumaße. Planstand: Februar 2021

Unser Blick ist immer nach vorne gerichtet:

Die EHL-Immobiliengruppe lebt ihre Unternehmenswerte.  
Täglich. Kompetent. Engagiert. Leidenschaftlich.  
In allen Dienstleistungsbereichen.

Vermittlung	Wohnimmobilien	Anlageobjekte
Bewertung	Vorsorgewohnungen	Zinshäuser
Investment	Büroimmobilien	Betriebsliegenschaften
Asset Management	Einzelhandelsobjekte	Grundstücke
Market Research	Logistikimmobilien	Hotels

EHL Wohnen GmbH

Prinz-Eugen-Straße 8-10, 1040 Wien | T +43 1 512 76 90 | [wohnung@ehl.at](mailto:wohnung@ehl.at) | [wohnung.at](http://wohnung.at)



An alliance member of  
 **BNP PARIBAS**  
**REAL ESTATE**

Wir leben  
Immobilien.

