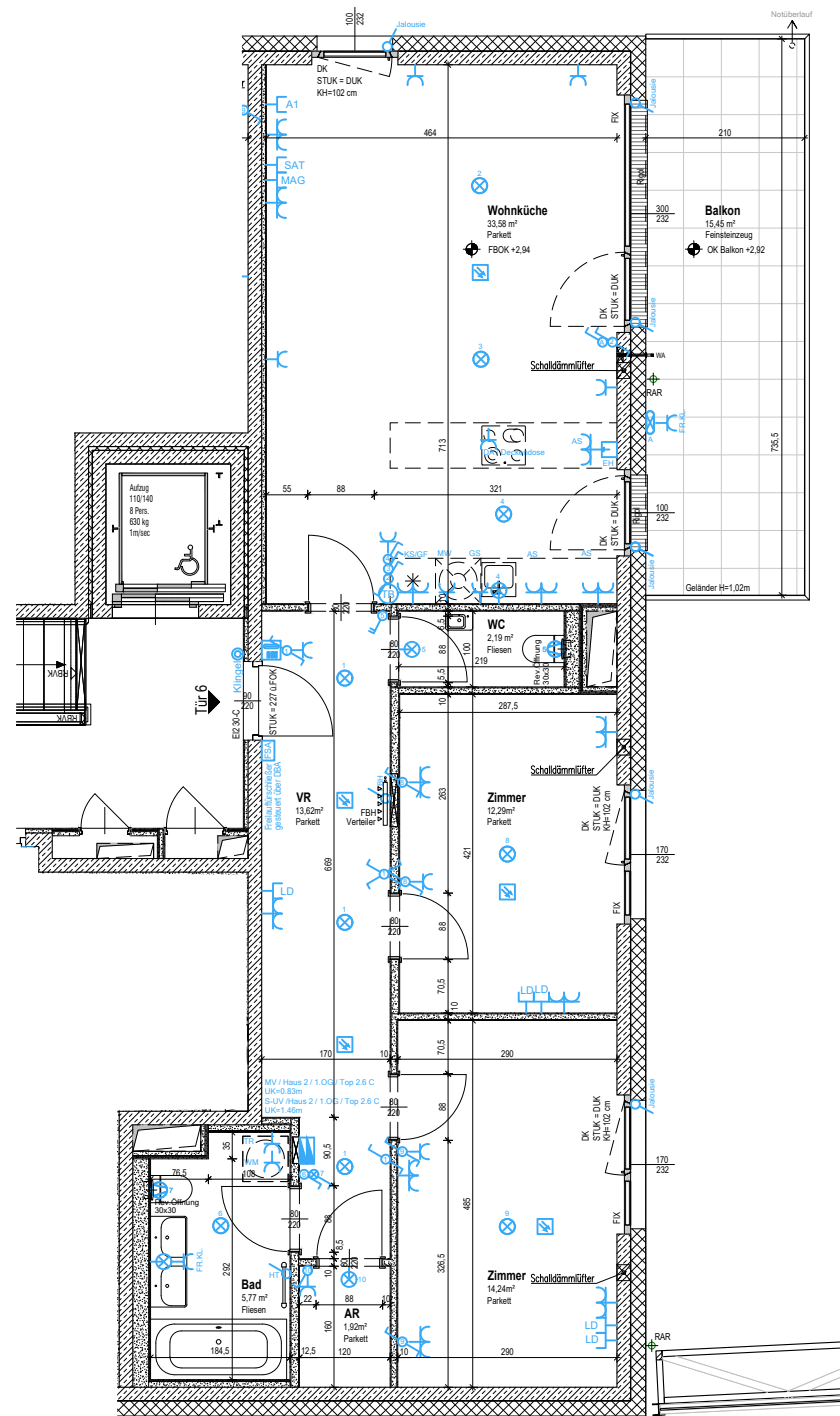
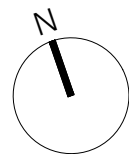


ÄNDERUNGEN VORBEHALTEN!

Vorbehaltlich technischer und konstruktiver Änderungen, sofern dem Käufer zumutbar, insbesondere weil sie geringfügig und sachlich gerechtfertigt sind.

Für die Anfertigung von Einbaumöbeln sind Naturmaße zu nehmen!
 Einbaumöbel nicht an die Außenwand stellen! Gefahr von Schimmelbildung!
 Die dargestellten Kücheneinrichtungen und Waschmaschinen...etc. gelten nur als Möblierungsvorschlag und sind nicht inkludiert.
 Bei der Ermittlung der Durchgangshöhe (nutzbare Höhe) werden Türanschlag, -schwelle, -schließer und Niveausprünge bis 3 cm nicht berücksichtigt.



WOHNUNGSDetailplan

WOHNHAUSANLAGE
 LAINZER STRASSE 172
 1130 WIEN

Allgemein

	Stahlbetonwand, gespachtelt	VR/AR	Vorraum/Abstellraum
	Gipskartonständerwand/-Vorsatzschale	FBOK	Fußbodenoberkante
	Gipskartonständerwand EI90	STUK	Sturzunterkante
	Ziegelmauerwerk	DUK	Deckenunterkante
	Wärmedämmung	PH/KH	Parapet-/Kämpferhöhe
		D/DK	Dreh-/Drehkipplügel
		FIX	Fixverglasung
		RAR	Regenabfallrohr

Starkstrom

Schalter

- Ausschalter
- Ausschalter 2-polig
- Kreuzschalter
- Serienschalter
- Wechselschalter
- Kontrollschalter
- Taster

Licht

- Lichtauslass Decke
- Lichtauslass Wand ü. Türe
- Lichtauslass Terrasse

Steckdosen

- Schuko Steckdose
- Schuko Steckdose mit Klappdeckel (Loggia, Balkon, Waschbecken)
- Schuko Steckdose 2-fach
- Allgemein E-Auslass

Anschlüsse

- E-Herd

Verteiler

- S-UV Elektro-Verteiler

Schwachstrom

- Anschlussdose Magenta
- Leerdose A1, SAT od. Schwachstrom (LD)
- Leerverrohrung Alarmanlage
- Medien-Verteiler

Sprechsystem

- Türsprechinne Stelle
- Taster Sprechanlage

Diverses

- Lüfter
- Wohnraumlüftung Zuluft
- Wohnraumlüftung Abluft
- batteriebetriebener Rauchmelder
- Handtuch Heizkörper
- Potenzialausgleich (Erdung)
- Wasseranschluss
- Frostsichere Außenarmatur
- Raumthermostat
- FBH Verteiler
- Klimainnengerät

Erklärungen Kurzzeichen

LÜ	Lüftung	EH	Elektroherd	FR	Feuchtraum
DA	Dunstabzug	GS	Geschirrspüler	KL	Klappdeckel
KS	Kühlschrank	MW	Mikrowelle	HT	E-Heizkörper
GF	Gefrierfach	WM	Waschmaschine	FBH	Fußbodenheizung
AS	Arbeitsschuko Steckdose	TR	Trockner	LV	Leerverrohrung

Wohnfläche	83,61m ²
Loggia	
Wohnnutzfläche	83,61m ²
Terrasse/Balkon	15,45m ²
Einlagerungsmöglichkeit	5,00m ²

Bauherr:



ARWAG Wohnen im schönsten Wien GmbH
 Würzlerstraße 15, A-1030 Wien
 Tel. +43 (0)1 7970 00, E: info@arwag.at

Planverfasser:



HOFFMANN JANZ ARCHITECTS
HOFFMANN-JANZ
 Ziviltechniker Ges.m.b.H.
 Friedensgasse 2, 1020 Wien
 Tel. 01-720 20 02 - 13

Baubetreuung:



ARWAG Bauträger Ges.m.b.H.
 Würzlerstraße 15, A-1030 Wien
 Tel. +43 (0)1 7970 00, E: info@arwag.at

Plangrundlage: Ausführungsplanung
 1051_A_AF_WDP_Ü_XX_Bpl-A_100.dwg

Stand 09.06.2023

Maßstab

1:100

Datum

10.07.2023

Geschoss	Stiege	Tür	Whg.-Typ	Index
1.OBERGESCHOSS	2	6	C	0