

BUWOG

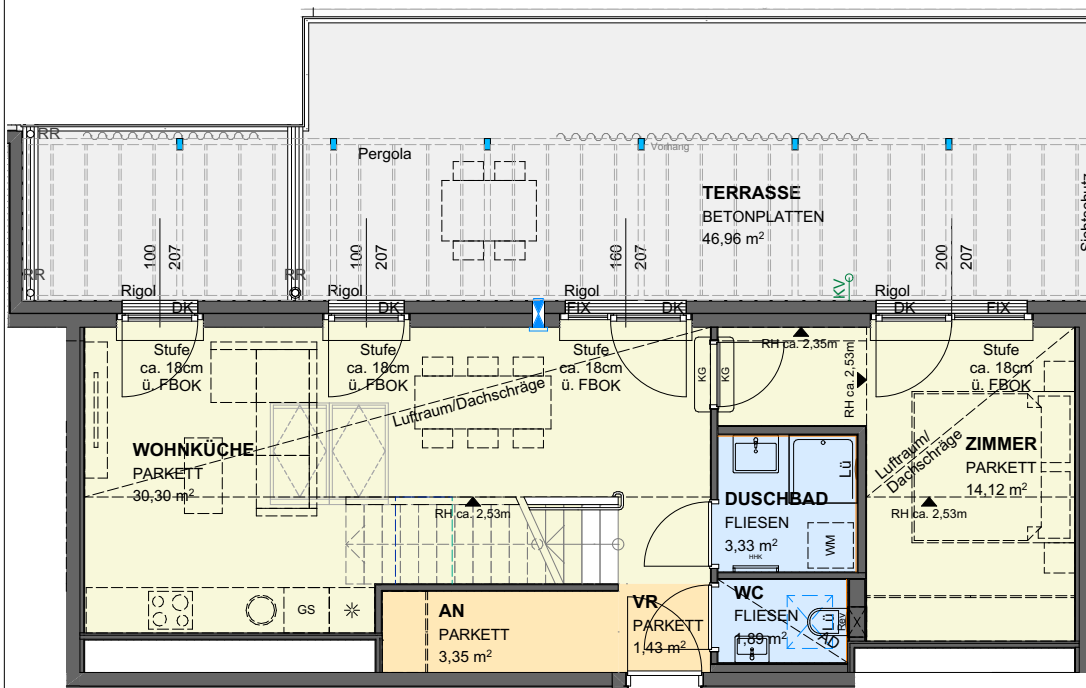
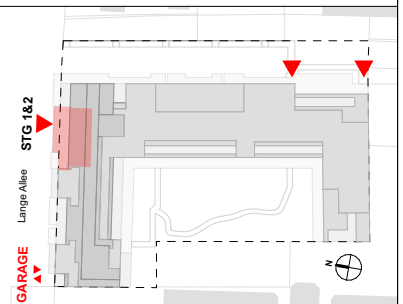
Lange Allee 6A GmbH & Co KG

Rathausstraße 1
1010 Wien
T: +43(0)1/87 828-1111
vertrieb@buwog.com

www.buwog.at

BUWOG Lange Allee

Lange Allee 6a
1220 Wien



1/35

Stiege 1 Tür 35 Dachgeschoss 1/ Dachgeschoss 2

Wohnfläche	97,16 m ²
Loggia	0,00 m ²
Summe	97,16 m ²

Balkon	0,00 m ²
Terrasse	108,51 m ²
Garten	0,00 m ²
Einlagerungsraum 1/35	1,32 m ²

Wenn nicht anders im Plan vermerkt, beträgt die Raumhöhe ca. 2,53m außer bei Poterien oder abgehängten Decken.

Änderungen an der geplanten Wohnhausanlage bzw. am geplanten Wohnhauseigentumsobjekt / Wohneinheit vorbehalten, sofern dem Kunden zumutbar, besonders weil sie geringfügig und sachlich gerechtfertigt sind und allfällige Nutzungs- oder Verfügungsrechte des Kunden nicht unbillig beschränken. Eine sachliche Rechtfertigung kann sich aus technischen, rechtlichen, behördlichen oder wirtschaftlichen Gründen ergeben.

Alle Maße sind in Zentimeter. Fensterkoten sind Architekturlichten. Höhenangaben beziehen sich auf die FBOK (Fußbodenoberkante). Längen-, Höhen- und Flächenangaben entsprechen den Rohbaummaßen. Bauübliche Toleranzen sind zulässig. Dieser Plan ist nicht für die Bestellung von Einbaumöbeln verwendbar. Naturmaße sind erforderlich!

Die Einrichtung ist illustrativ dargestellt. Boden- und Wandbeläge, Elektro-, Sanitär- und sonstige Ausstattung laut gültiger Bau- und Ausstattungsbeschreibung.

Stand: 19.03.2026

VORABZUG

LEGENDE:

AS	Absturzsicherung	⚡	Schuko-Steckdose 1-fach	---	RH: ca. 1,50m
TW	Trennwand	⚡	Schuko-Steckdose 2-fach waagr.	---	RH: ca. 1,50m bis 2,10m
VK	Vorderkante	⚡	Schuko-Steckdose mit Klappdeckel	⊗	Ventilatorenanschluss
RR	Regenrohr, -rinne	⚡	E-Herdanschluss	⊗	Rauchmelder
FBOK	Fußbodenoberkante	⚡	Ausschalter	TH	Thermostat
FPH	Fertigparapethöhe	⚡	Serienschalter	⊞	Rigol
FBH	Fußbodenheizung	⚡	Wechselschalter	⊞	Elektro- bzw. Medien-Verteiler
FIX	Fixverglasung	⚡	Kreuzschalter	⊞	Pflanztrog / Hochbeet
DK	Drehkipppflügel	⚡	Schalter mit Kontrolllicht	⊞	KG
D	Drehflügel	⚡	Ausschalter 2 polig	⊞	Kühlgerät
AD	Abgehängte Decke	⚡	Taster 1-fach	⊞	Revisionsöffnung für
PO	Poterie	⚡	Kabelausslässe	⊞	Heizungsverteiler in AD
HHK	Handtuchheizkörper	⚡	Jalousieanschluss funkgesteuert	⊞	Kemperventil
WM	Waschmaschine	⚡	Lampen-Wandauslass	⊞	Revisionsöffnung
REV	Revisionsöffnung	⚡	Lampen-Deckenauslass	⊞	Schalldämmlüfter
LÜ	Lüfter	⚡	Einbauspot	⊞	Stahlstütze
GS	Geschirrspüler	⚡	Klingeltaster	⊞	Vorhang
*	Kühlschrank	⚡	Schwachstromdose	⊞	Wandfliese
⊞	Bodenablauf	⚡	TV/TEL/LD(Leerdose)/LAN	⊞	
⊞	RR-Verzug	⚡	GSA Innensprechstelle	⊞	

