



# Ihre EHL Planmappe

Bauernfeldgasse 7-9, 1190 Wien

Wir leben  
Immobilien.



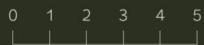
HAUS 7 / STIEGE 1 / TOP 1

1190 WIEN

ERDGESCHOSS

# AM HAIN

WOHNFLÄCHE:	107,76 M <sup>2</sup>
TERRASSE:	26,59 M <sup>2</sup>
GARTEN:	279,85 M <sup>2</sup>
ZUGANG:	3,27 M <sup>2</sup>
VORRAUM:	5,31 M <sup>2</sup>
WOHNKÜCHE:	35,30 M <sup>2</sup>
BAD:	6,35 M <sup>2</sup>
WC:	1,72 M <sup>2</sup>
SCHLAFZIMMER 1:	17,45 M <sup>2</sup>
SCHLAFZIMMER 2:	13,25 M <sup>2</sup>
SCHLAFZIMMER 3:	15,80 M <sup>2</sup>
ZIMMER:	9,31 M <sup>2</sup>



Die in der Plandarstellung dargestellte Möblierung ist schematisch und dient ausschließlich zur Illustration. Diese Darstellungen sind unverbindliche Plankopien. Der Planung und Ausführung sind Änderungen vorbehalten. Sämtliche Maße sind Rohbaumaße.

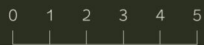
HAUS 7 / STIEGE 1 / TOP 2

1190  WIEN

ERDGESCHOSS

## AM HAIN

WOHNFLÄCHE:	88,08 M <sup>2</sup>
TERRASSE:	10,37 M <sup>2</sup>
LOGGIA:	4,62 M <sup>2</sup>
GARTEN:	77,76 M <sup>2</sup>
ZUGANG:	3,83 M <sup>2</sup>
VORRAUM:	7,67 M <sup>2</sup>
WOHNKÜCHE:	27,07 M <sup>2</sup>
BAD:	5,54 M <sup>2</sup>
WC:	1,50 M <sup>2</sup>
SCHLAFZIMMER 1:	18,31 M <sup>2</sup>
SCHLAFZIMMER 2:	14,91 M <sup>2</sup>
ZIMMER:	9,25 M <sup>2</sup>



Die in der Plandarstellung dargestellte Möblierung ist schematisch und dient ausschließlich zur Illustration. Diese Darstellungen sind unverbindliche Plankopien. Der Planung und Ausführung sind Änderungen vorbehalten. Sämtliche Maße sind Rohbaumaße.

HAUS 7 / STIEGE 1 / TOP 4

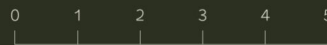
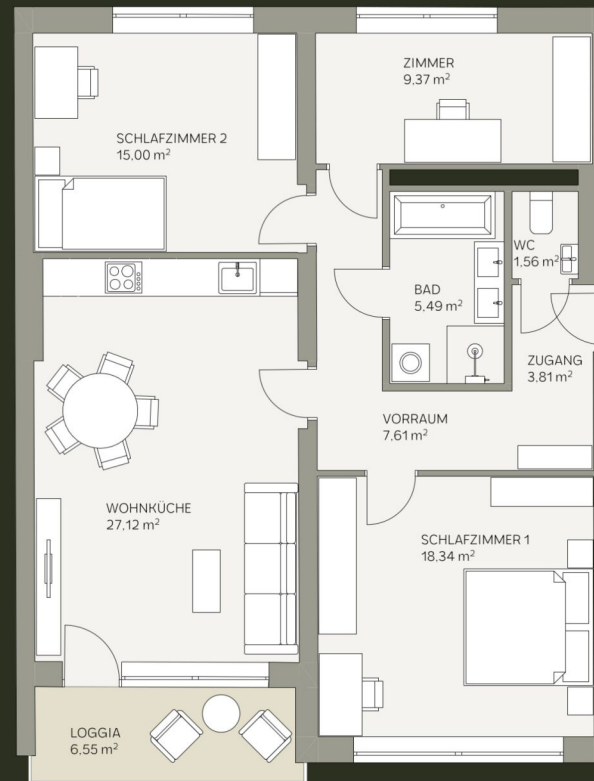
1190  WIEN

1. OBERGESCHOSS

# AM HAIN

WOHNFLÄCHE: 88,30 M<sup>2</sup>

ZUGANG: 3,81 M<sup>2</sup>  
 VORRAUM: 7,61 M<sup>2</sup>  
 WOHNKÜCHE: 27,12 M<sup>2</sup>  
 BAD: 5,49 M<sup>2</sup>  
 WC: 1,56 M<sup>2</sup>  
 SCHLAFZIMMER 1: 18,34 M<sup>2</sup>  
 SCHLAFZIMMER 2: 15,00 M<sup>2</sup>  
 ZIMMER: 9,37 M<sup>2</sup>



Die in der Plandarstellung dargestellte Möblierung ist schematisch und dient ausschließlich zur Illustration. Diese Darstellungen sind unverbindliche Plankopien. Der Planung und Ausführung sind Änderungen vorbehalten. Sämtliche Maße sind Rohbaumaße.

HAUS 7 / STIEGE 1 / TOP 7

1190 WIEN

1. DACHGESCHOSS

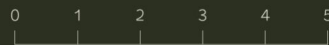
# AM HAIN

WOHNFLÄCHE: 106,74 M<sup>2</sup>

VORRAUM:	9,55 M <sup>2</sup>
WOHNKÜCHE:	34,15 M <sup>2</sup>
BAD:	10,75 M <sup>2</sup>
WC:	1,45 M <sup>2</sup>
AR:	3,15 M <sup>2</sup>
SCHLAFZIMMER 1:	18,30 M <sup>2</sup>
SCHLAFZIMMER 2:	13,41 M <sup>2</sup>
SCHLAFZIMMER 3:	15,98 M <sup>2</sup>



BAUERNFELDASSE



Die in der Plandarstellung dargestellte Möblierung ist schematisch und dient ausschließlich zur Illustration. Diese Darstellungen sind unverbindliche Plankopien. Der Planung und Ausführung sind Änderungen vorbehalten. Sämtliche Maße sind Rohbaumaße.

HAUS 7 / STIEGE 1 / TOP 8

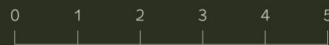
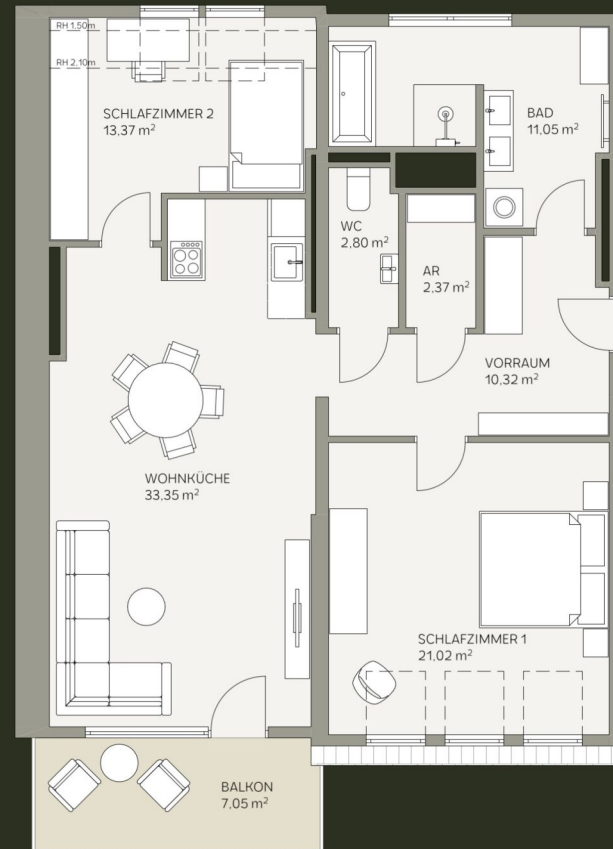


1. DACHGESCHOSS

# AM HAIN

WOHNFLÄCHE: 94,28 M<sup>2</sup>

- VORRAUM: 10,32 M<sup>2</sup>
- WOHNKÜCHE: 33,35 M<sup>2</sup>
- BAD: 11,05 M<sup>2</sup>
- WC: 2,80 M<sup>2</sup>
- AR: 2,37 M<sup>2</sup>
- SCHLAFZIMMER 1: 21,02 M<sup>2</sup>
- SCHLAFZIMMER 2: 13,37 M<sup>2</sup>



Die in der Plandarstellung dargestellte Möblierung ist schematisch und dient ausschließlich zur Illustration. Diese Darstellungen sind unverbindliche Plankopien. Der Planung und Ausführung sind Änderungen vorbehalten. Sämtliche Maße sind Rohbaumaße.

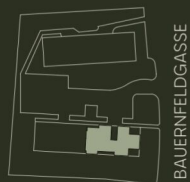
HAUS 7 / STIEGE 1 / TOP 9



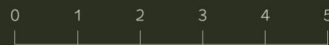
2. DACHGESCHOSS

# AM HAIN

- WOHNFLÄCHE: 111,90 M<sup>2</sup>
- TERRASSE: 39,39 M<sup>2</sup>
- DACHTERRASSE: 24,36 M<sup>2</sup>
- VORRAUM: 16,24 M<sup>2</sup>
- WOHNKÜCHE: 38,63 M<sup>2</sup>
- BAD: 7,83 M<sup>2</sup>
- WC: 3,69 M<sup>2</sup>
- AR: 2,34 M<sup>2</sup>
- SCHLAFZIMMER 1: 10,79 M<sup>2</sup>
- SCHLAFZIMMER 2: 14,89 M<sup>2</sup>
- SCHLAFZIMMER 3: 17,49 M<sup>2</sup>



BAUERNFELDASSE



Die in der Plandarstellung dargestellte Möblierung ist schematisch und dient ausschließlich zur Illustration. Diese Darstellungen sind unverbindliche Plankopien. Der Planung und Ausführung sind Änderungen vorbehalten. Sämtliche Maße sind Rohbaumaße.

HAUS 7 / STIEGE 2 / TOP 4



1. OBERGESCHOSS

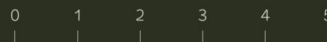
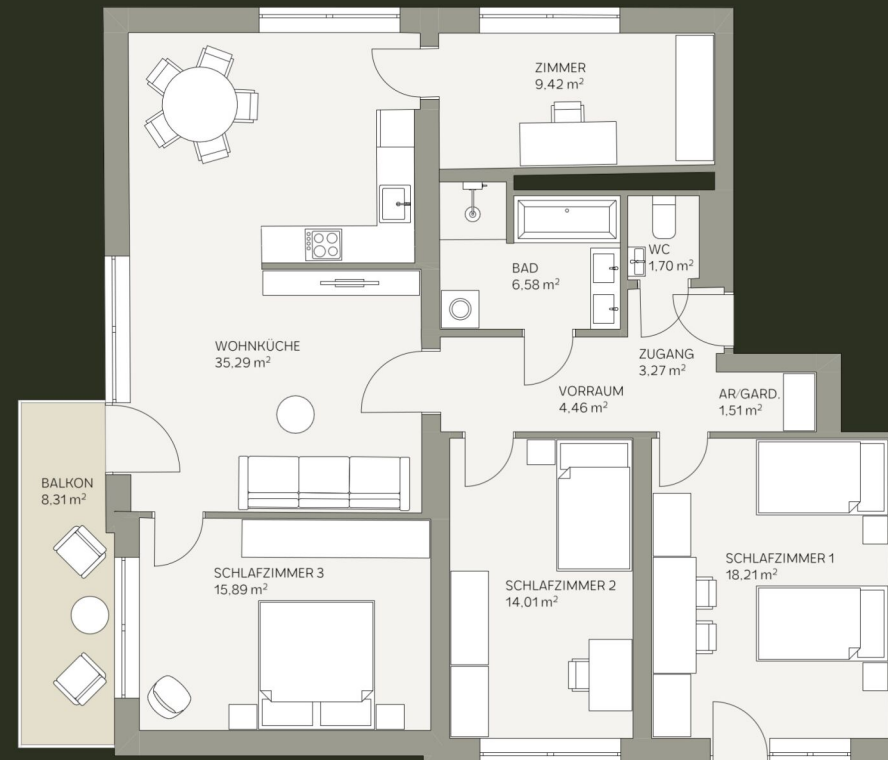
# AM HAIN

WOHNFLÄCHE: 110,34 M<sup>2</sup>

ZUGANG:	3,27 M <sup>2</sup>
VORRAUM:	4,46 M <sup>2</sup>
AR/GARD.	1,51 M <sup>2</sup>
WOHNKÜCHE:	35,29 M <sup>2</sup>
BAD:	6,58 M <sup>2</sup>
WC:	1,70 M <sup>2</sup>
SCHLAFZIMMER 1:	18,21 M <sup>2</sup>
SCHLAFZIMMER 2:	14,01 M <sup>2</sup>
SCHLAFZIMMER 3:	15,89 M <sup>2</sup>
ZIMMER:	9,42 M <sup>2</sup>



BAUERNFELDGASSE



Die in der Plandarstellung dargestellte Möblierung ist schematisch und dient ausschließlich zur Illustration. Diese Darstellungen sind unverbindliche Plankopien. Der Planung und Ausführung sind Änderungen vorbehalten. Sämtliche Maße sind Rohbaumaße.

5 ZIMMER 110,34 m<sup>2</sup> WOHNFLÄCHE

KAUFPREIS EIGENNUTZER: € 1.050.000,00



HAUS 7 / STIEGE 2 / TOP 5

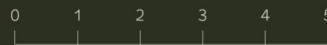
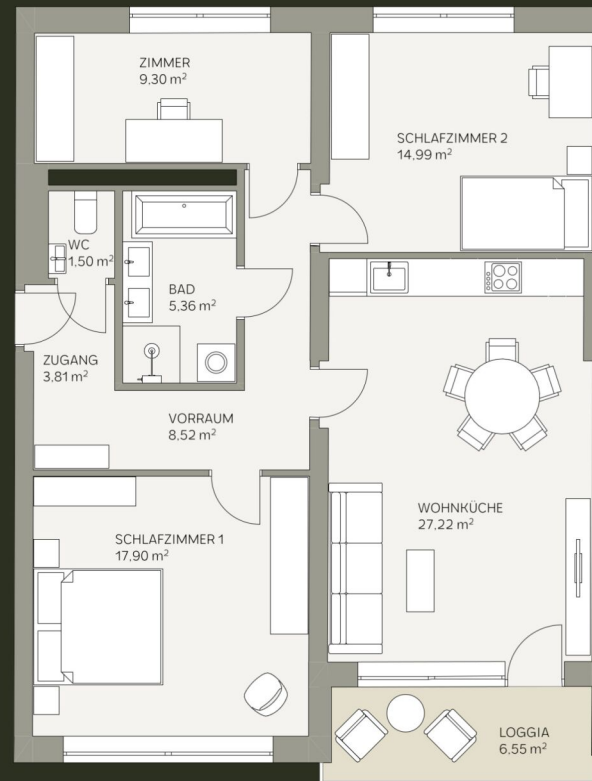


2. OBERGESCHOSS

# AM HAIN

WOHNFLÄCHE: 88,60 M<sup>2</sup>

- ZUGANG: 3,81 M<sup>2</sup>
- VORRAUM: 8,52 M<sup>2</sup>
- WOHNKÜCHE: 27,22 M<sup>2</sup>
- BAD: 5,36 M<sup>2</sup>
- WC: 1,50 M<sup>2</sup>
- SCHLAFZIMMER 1: 17,90 M<sup>2</sup>
- SCHLAFZIMMER 2: 14,99 M<sup>2</sup>
- ZIMMER: 9,30 M<sup>2</sup>



Die in der Plandarstellung dargestellte Möblierung ist schematisch und dient ausschließlich zur Illustration. Diese Darstellungen sind unverbindliche Plankopien. Der Planung und Ausführung sind Änderungen vorbehalten. Sämtliche Maße sind Rohbaumaße.

4 ZIMMER 88,6 m<sup>2</sup> WOHNFLÄCHE

KAUFPREIS EIGENNUTZER: € 839.000,00

HAUS 7 / STIEGE 2 / TOP 7

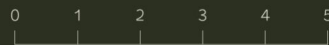
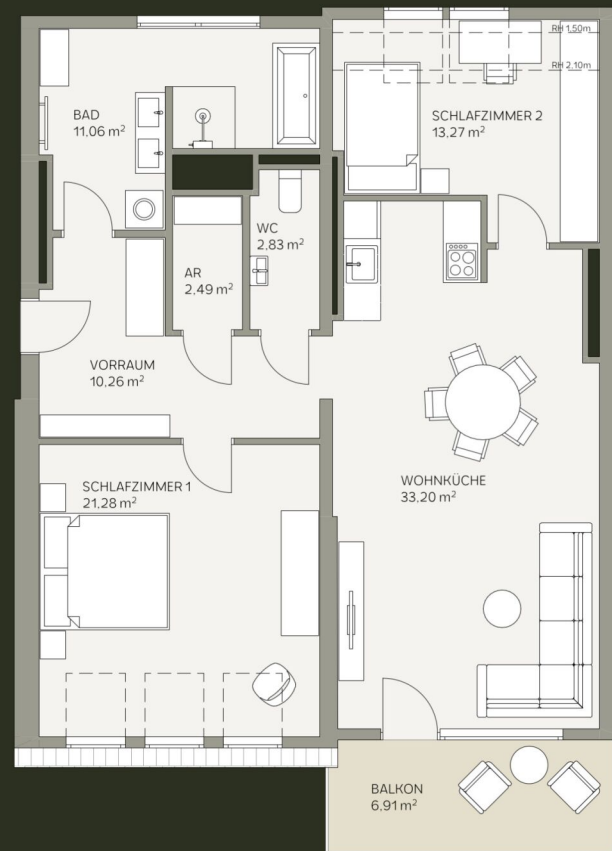
1190  WIEN

1. DACHGESCHOSS

# AM HAIN

WOHNFLÄCHE: 94,39 M<sup>2</sup>

VORRAUM: 10,26 M<sup>2</sup>  
 WOHNKÜCHE: 33,20 M<sup>2</sup>  
 BAD: 11,06 M<sup>2</sup>  
 WC: 2,83 M<sup>2</sup>  
 AR: 2,49 M<sup>2</sup>  
 SCHLAFZIMMER 1: 21,28 M<sup>2</sup>  
 SCHLAFZIMMER 2: 13,27 M<sup>2</sup>



Die in der Plandarstellung dargestellte Möblierung ist schematisch und dient ausschließlich zur Illustration. Diese Darstellungen sind unverbindliche Plankopien. Der Planung und Ausführung sind Änderungen vorbehalten. Sämtliche Maße sind Rohbaumaße.

HAUS 7 / STIEGE 2 / TOP 8

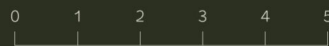
1190  WIEN

1. DACHGESCHOSS

# AM HAIN

WOHNFLÄCHE: 106,14 M<sup>2</sup>

- VORRAUM: 9,12 M<sup>2</sup>
- WOHNKÜCHE: 34,06 M<sup>2</sup>
- BAD: 10,78 M<sup>2</sup>
- WC: 1,45 M<sup>2</sup>
- AR: 3,17 M<sup>2</sup>
- SCHLAFZIMMER 1: 17,86 M<sup>2</sup>
- SCHLAFZIMMER 2: 13,87 M<sup>2</sup>
- SCHLAFZIMMER 3: 15,83 M<sup>2</sup>



Die in der Plandarstellung dargestellte Möblierung ist schematisch und dient ausschließlich zur Illustration. Diese Darstellungen sind unverbindliche Plankopien. Der Planung und Ausführung sind Änderungen vorbehalten. Sämtliche Maße sind Rohbaumaße.

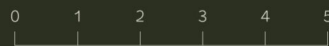
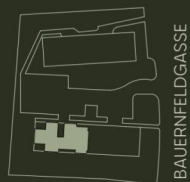
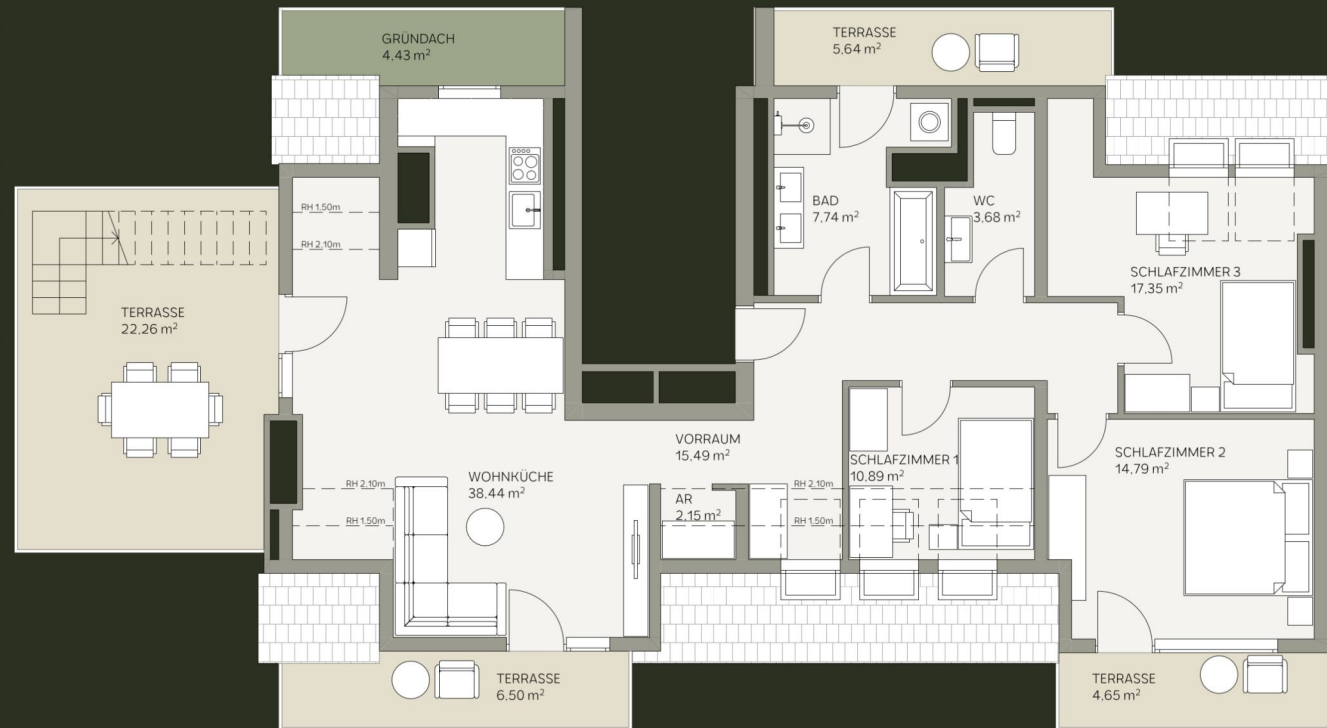
HAUS 7 / STIEGE 2 / TOP 9

1190 WIEN

2. DACHGESCHOSS

# AM HAIN

- WOHNFLÄCHE: 110,53 M<sup>2</sup>
- TERRASSE: 39,05 M<sup>2</sup>
- DACHTERRASSE: 24,36 M<sup>2</sup>
- VORRAUM: 15,49 M<sup>2</sup>
- WOHNKÜCHE: 38,44 M<sup>2</sup>
- BAD: 7,74 M<sup>2</sup>
- WC: 3,68 M<sup>2</sup>
- AR: 2,15 M<sup>2</sup>
- SCHLAFZIMMER 1: 10,89 M<sup>2</sup>
- SCHLAFZIMMER 2: 14,79 M<sup>2</sup>
- SCHLAFZIMMER 3: 17,35 M<sup>2</sup>



Die in der Plandarstellung dargestellte Möblierung ist schematisch und dient ausschließlich zur Illustration. Diese Darstellungen sind unverbindliche Plankopien. Der Planung und Ausführung sind Änderungen vorbehalten. Sämtliche Maße sind Rohbaumaße.

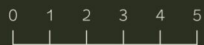
HAUS 9 / STIEGE 1 / TOP 1

1190 WIEN

ERDGESCHOSS



# AM HAIN

WOHNFLÄCHE: 99,45 M<sup>2</sup>TERRASSE: 16,59 M<sup>2</sup>GARTEN: 211,84 M<sup>2</sup>ZUGANG: 3,08 M<sup>2</sup>VORRAUM: 8,28 M<sup>2</sup>WOHNKÜCHE: 33,35 M<sup>2</sup>BAD: 6,04 M<sup>2</sup>WC: 1,23 M<sup>2</sup>SCHLAFZIMMER 1: 14,89 M<sup>2</sup>SCHLAFZIMMER 2: 10,68 M<sup>2</sup>SCHLAFZIMMER 3: 12,51 M<sup>2</sup>ZIMMER: 9,39 M<sup>2</sup>

Die in der Plandarstellung dargestellte Möblierung ist schematisch und dient ausschließlich zur Illustration. Diese Darstellungen sind unverbindliche Plankopien. Der Planung und Ausführung sind Änderungen vorbehalten. Sämtliche Maße sind Rohbaumaße.

5 ZIMMER 99,45 m<sup>2</sup> WOHNFLÄCHE

KAUFPREIS EIGENNUTZER: € 900.000,00

HAUS 9 / STIEGE 1 / TOP 2

1190  WIEN

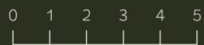
ERDGESCHOSS

# AM HAIN

WOHNFLÄCHE:	75,50 M <sup>2</sup>
TERRASSE:	10,24 M <sup>2</sup>
GARTEN:	75,00 M <sup>2</sup>
VORRAUM:	9,09 M <sup>2</sup>
WOHNKÜCHE:	21,90 M <sup>2</sup>
BAD:	5,95 M <sup>2</sup>
WC:	1,30 M <sup>2</sup>
SCHLAFZIMMER 1:	14,58 M <sup>2</sup>
SCHLAFZIMMER 2:	13,09 M <sup>2</sup>
ZIMMER:	9,59 M <sup>2</sup>



BAUERNFELDGASSE



Die in der Plandarstellung dargestellte Möblierung ist schematisch und dient ausschließlich zur Illustration. Diese Darstellungen sind unverbindliche Plankopien. Der Planung und Ausführung sind Änderungen vorbehalten. Sämtliche Maße sind Rohbaumaße.

HAUS 9 / STIEGE 1 / TOP 4

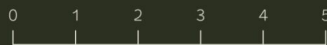
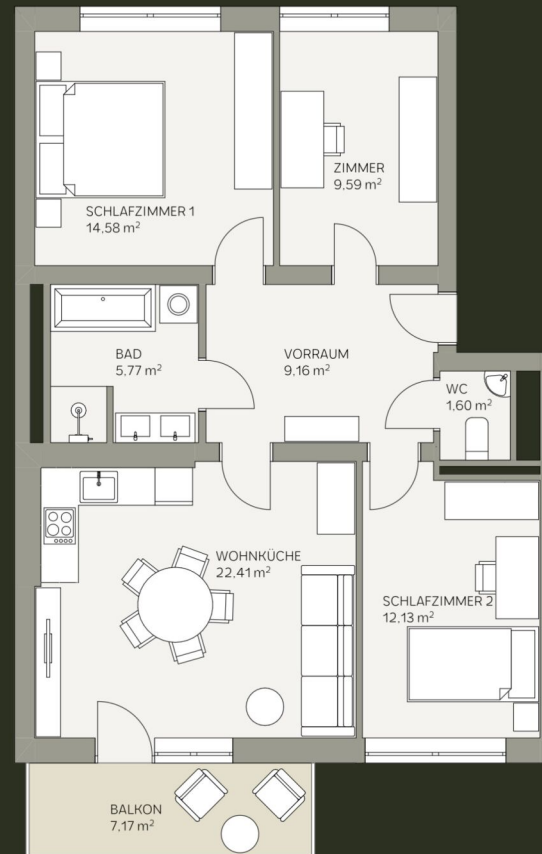


1. OBERGESCHOSS

# AM HAIN

WOHNFLÄCHE: 75,24 M<sup>2</sup>

VORRAUM:	9,16 M <sup>2</sup>
WOHNKÜCHE:	22,41 M <sup>2</sup>
BAD:	5,77 M <sup>2</sup>
WC:	1,60 M <sup>2</sup>
SCHLAFZIMMER 1:	14,58 M <sup>2</sup>
SCHLAFZIMMER 2:	12,13 M <sup>2</sup>
ZIMMER:	9,59 M <sup>2</sup>



Die in der Plandarstellung dargestellte Möblierung ist schematisch und dient ausschließlich zur Illustration. Diese Darstellungen sind unverbindliche Plankopien. Der Planung und Ausführung sind Änderungen vorbehalten. Sämtliche Maße sind Rohbaumaße.

HAUS 9 / STIEGE 1 / TOP 6

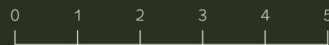
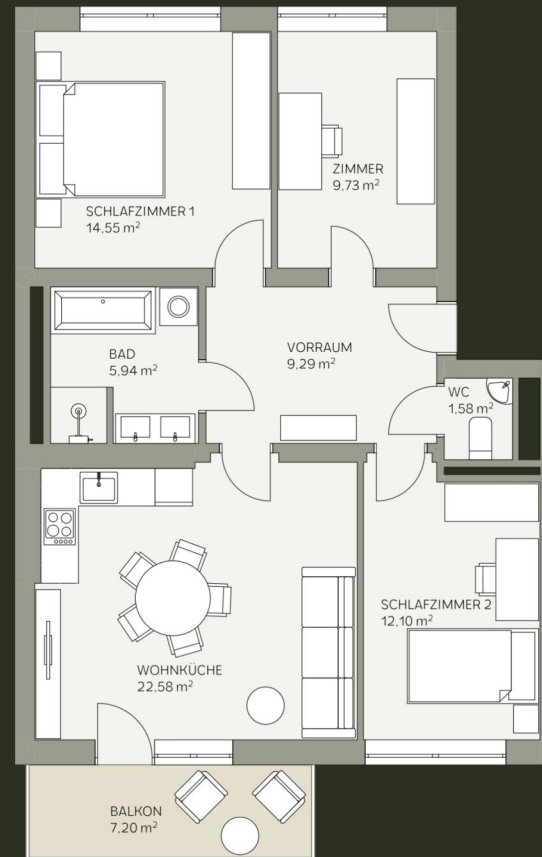


2. OBERGESCHOSS

# AM HAIN

WOHNFLÄCHE: 75,77 M<sup>2</sup>

VORRAUM:	9,29 M <sup>2</sup>
WOHNKÜCHE:	22,58 M <sup>2</sup>
BAD:	5,94 M <sup>2</sup>
WC:	1,58 M <sup>2</sup>
SCHLAFZIMMER 1:	14,55 M <sup>2</sup>
SCHLAFZIMMER 2:	12,10 M <sup>2</sup>
ZIMMER:	9,73 M <sup>2</sup>



Die in der Plandarstellung dargestellte Möblierung ist schematisch und dient ausschließlich zur Illustration. Diese Darstellungen sind unverbindliche Plankopien. Der Planung und Ausführung sind Änderungen vorbehalten. Sämtliche Maße sind Rohbaumaße.



HAUS 9 / STIEGE 1 / TOP 7

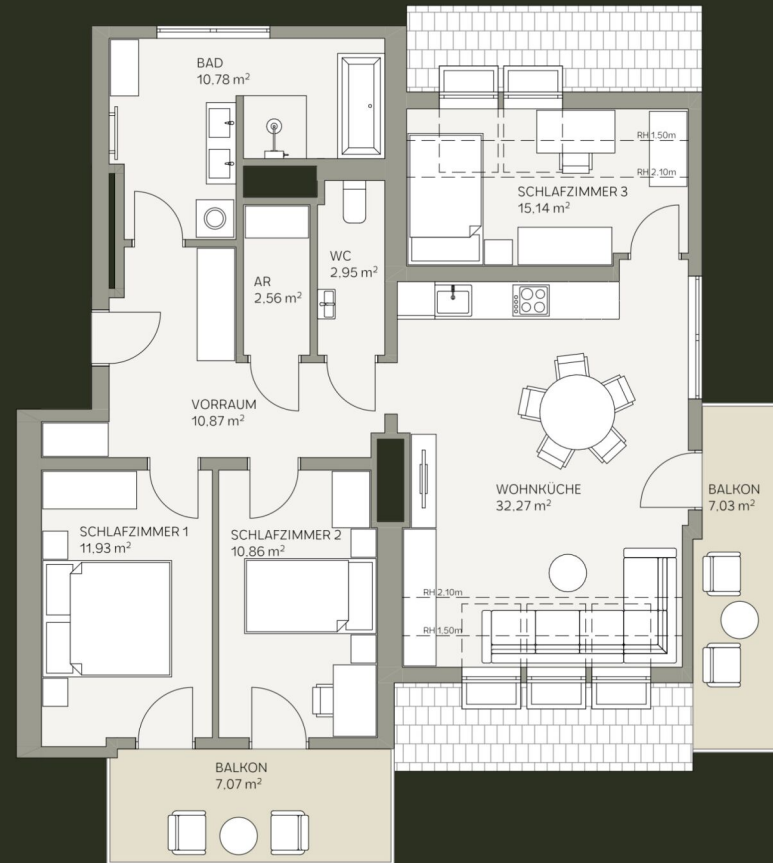
1190  WIEN

1. DACHGESCHOSS

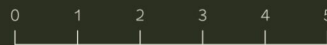
# AM HAIN

WOHNFLÄCHE: 97,36 M<sup>2</sup>

VORRAUM: 10,87 M<sup>2</sup>  
 WOHNKÜCHE: 32,27 M<sup>2</sup>  
 BAD: 10,78 M<sup>2</sup>  
 WC: 2,95 M<sup>2</sup>  
 AR 2,56 M<sup>2</sup>  
 SCHLAFZIMMER 1: 11,93 M<sup>2</sup>  
 SCHLAFZIMMER 2: 10,86 M<sup>2</sup>  
 SCHLAFZIMMER 3: 15,14 M<sup>2</sup>



BAUERNFELDASSE



Die in der Plandarstellung dargestellte Möblierung ist schematisch und dient ausschließlich zur Illustration. Diese Darstellungen sind unverbindliche Plankopien. Der Planung und Ausführung sind Änderungen vorbehalten. Sämtliche Maße sind Rohbaumaße.

HAUS 9 / STIEGE 1 / TOP 8

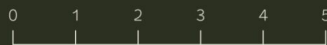
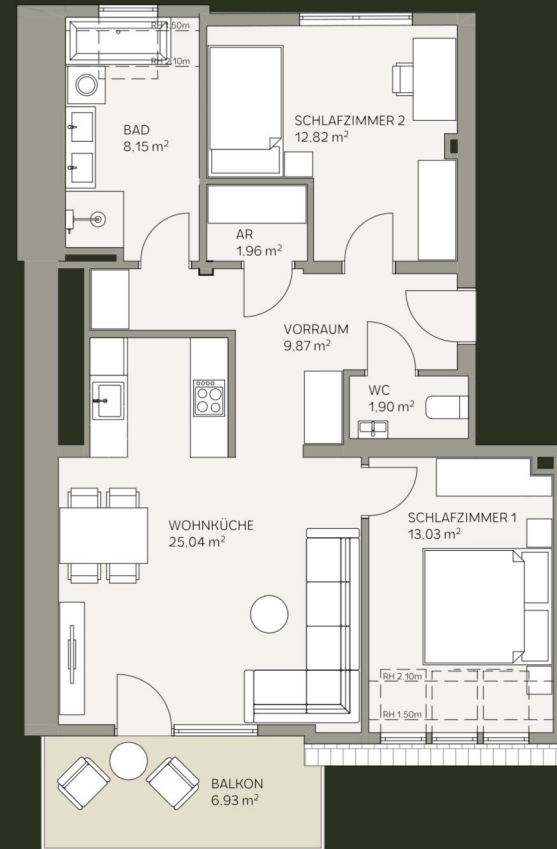
1190 WIEN

1. DACHGESCHOSS

# AM HAIN

WOHNFLÄCHE: 72,77 M<sup>2</sup>

VORRAUM: 9,87 M<sup>2</sup>  
 WOHNKÜCHE: 25,04 M<sup>2</sup>  
 BAD: 8,15 M<sup>2</sup>  
 WC: 1,90 M<sup>2</sup>  
 AR: 1,96 M<sup>2</sup>  
 SCHLAFZIMMER 1: 13,03 M<sup>2</sup>  
 SCHLAFZIMMER 2: 12,82 M<sup>2</sup>



Die in der Plandarstellung dargestellte Möblierung ist schematisch und dient ausschließlich zur Illustration. Diese Darstellungen sind unverbindliche Plankopien. Der Planung und Ausführung sind Änderungen vorbehalten. Sämtliche Maße sind Rohbaumaße.

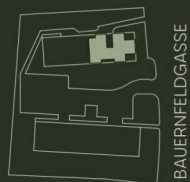
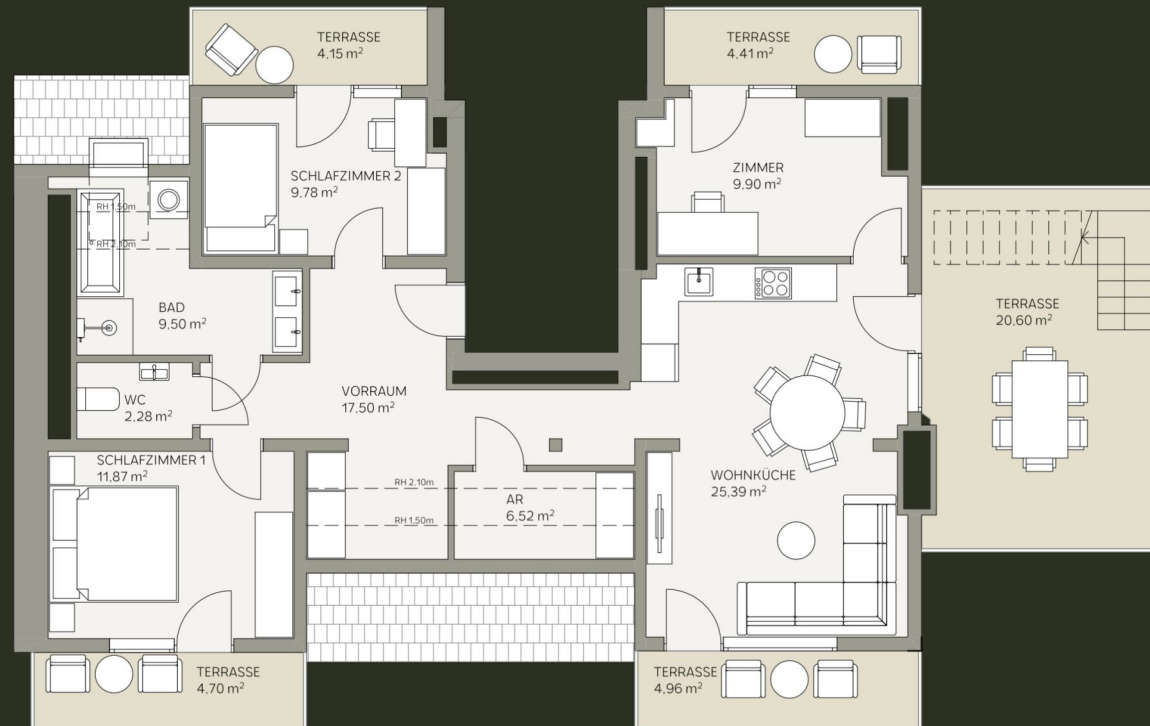
HAUS 9 / STIEGE 1 / TOP 9

1190 WIEN

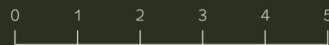
2. DACHGESCHOSS

# AM HAIN

WOHNFLÄCHE:	92,81 M <sup>2</sup>
TERRASSE:	38,82 M <sup>2</sup>
DACHTERRASSE:	24,72 M <sup>2</sup>
VORRAUM:	17,50 M <sup>2</sup>
WOHNKÜCHE:	25,39 M <sup>2</sup>
BAD:	9,50 M <sup>2</sup>
WC:	2,28 M <sup>2</sup>
AR	6,52 M <sup>2</sup>
SCHLAFZIMMER 1:	11,87 M <sup>2</sup>
SCHLAFZIMMER 2:	9,78 M <sup>2</sup>
ZIMMER:	9,90 M <sup>2</sup>



BAUERNFELDGASSE



Die in der Plandarstellung dargestellte Möblierung ist schematisch und dient ausschließlich zur Illustration. Diese Darstellungen sind unverbindliche Plankopien. Der Planung und Ausführung sind Änderungen vorbehalten. Sämtliche Maße sind Rohbaumaße.

HAUS 9 / STIEGE 2 / TOP 1

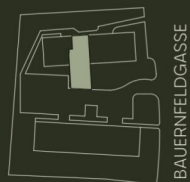
1190 WIEN

ERDGESCHOSS

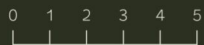


# AM HAIN

WOHNFLÄCHE:	75,06 M <sup>2</sup>
TERRASSE:	10,24 M <sup>2</sup>
GARTEN:	66,18 M <sup>2</sup>
VORRAUM:	10,69 M <sup>2</sup>
WOHNKÜCHE:	21,32 M <sup>2</sup>
BAD:	5,94 M <sup>2</sup>
WC:	1,38 M <sup>2</sup>
SCHLAFZIMMER 1:	14,60 M <sup>2</sup>
SCHLAFZIMMER 2:	11,55 M <sup>2</sup>
ZIMMER:	9,58 M <sup>2</sup>



BAUERNFELDGASSE



Die in der Plandarstellung dargestellte Möblierung ist schematisch und dient ausschließlich zur Illustration. Diese Darstellungen sind unverbindliche Plankopien. Der Planung und Ausführung sind Änderungen vorbehalten. Sämtliche Maße sind Rohbaumaße.

4 ZIMMER 75,06 m<sup>2</sup> WOHNFLÄCHE

KAUFPREIS EIGENNUTZER: € 699.000,00

HAUS 9 / STIEGE 2 / TOP 5

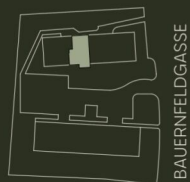
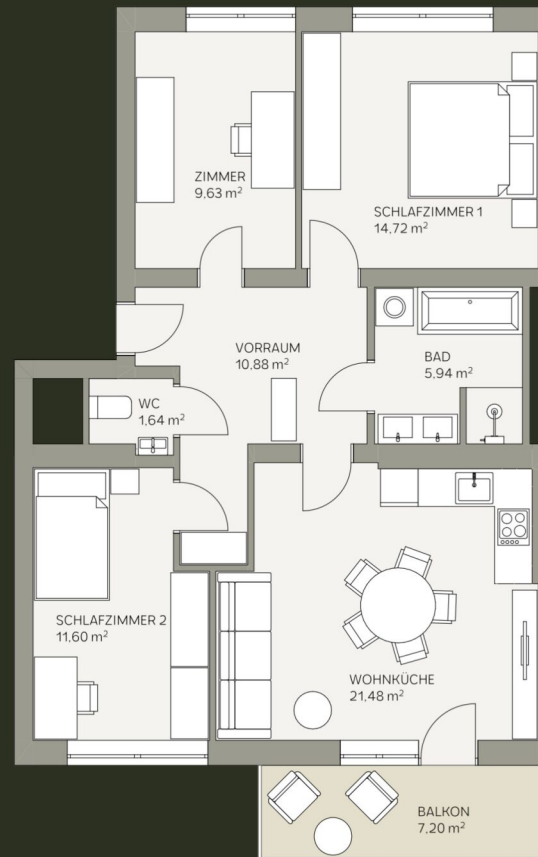


2. OBERGESCHOSS

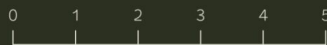
# AM HAIN

WOHNFLÄCHE: 75,89 M<sup>2</sup>

VORRAUM: 10,88 M<sup>2</sup>  
 WOHNKÜCHE: 21,48 M<sup>2</sup>  
 BAD: 5,94 M<sup>2</sup>  
 WC: 1,64 M<sup>2</sup>  
 SCHLAFZIMMER 1: 14,72 M<sup>2</sup>  
 SCHLAFZIMMER 2: 11,60 M<sup>2</sup>  
 ZIMMER: 9,63 M<sup>2</sup>



BAUERNFELDGASSE



Die in der Plandarstellung dargestellte Möblierung ist schematisch und dient ausschließlich zur Illustration. Diese Darstellungen sind unverbindliche Plankopien. Der Planung und Ausführung sind Änderungen vorbehalten. Sämtliche Maße sind Rohbaumaße.

4 ZIMMER 75,89 m<sup>2</sup> WOHNFLÄCHE

KAUFPREIS EIGENNUTZER: € 729.000,00

HAUS 9 / STIEGE 2 / TOP 7

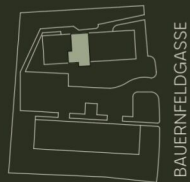
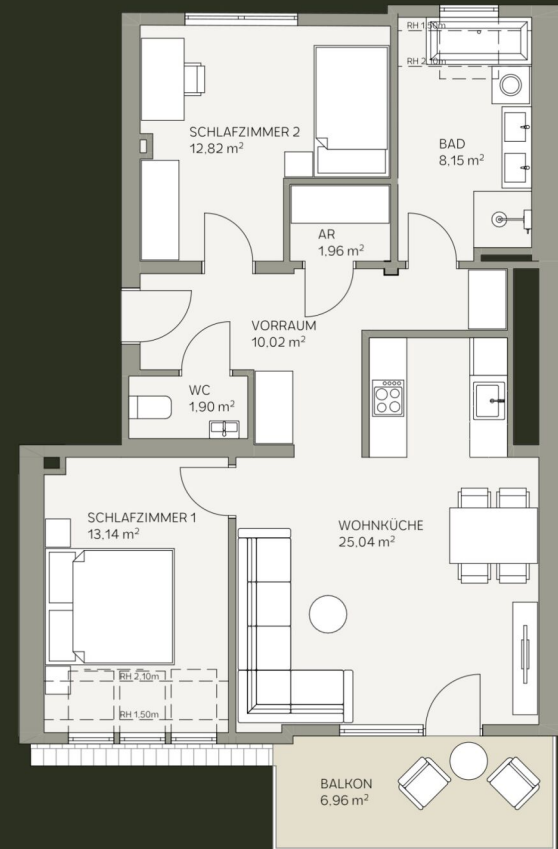


1. DACHGESCHOSS

# AM HAIN

WOHNFLÄCHE: 73,03 M<sup>2</sup>

VORRAUM:	10,02 M <sup>2</sup>
WOHNKÜCHE:	25,04 M <sup>2</sup>
BAD:	8,15 M <sup>2</sup>
WC:	1,90 M <sup>2</sup>
AR	1,96 M <sup>2</sup>
SCHLAFZIMMER 1:	13,14 M <sup>2</sup>
SCHLAFZIMMER 2:	12,82 M <sup>2</sup>



BAUERNFELDGASSE



Die in der Plandarstellung dargestellte Möblierung ist schematisch und dient ausschließlich zur Illustration. Diese Darstellungen sind unverbindliche Plankopien. Der Planung und Ausführung sind Änderungen vorbehalten. Sämtliche Maße sind Rohbaumaße.

HAUS 9 / STIEGE 2 / TOP 8

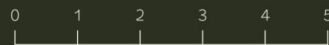


1. DACHGESCHOSS

# AM HAIN

WOHNFLÄCHE: 97,55 M<sup>2</sup>

VORRAUM:	10,92 M <sup>2</sup>
WOHNKÜCHE:	32,28 M <sup>2</sup>
BAD:	10,85 M <sup>2</sup>
WC:	2,95 M <sup>2</sup>
AR	2,55 M <sup>2</sup>
SCHLAFZIMMER 1:	11,92 M <sup>2</sup>
SCHLAFZIMMER 2:	10,94 M <sup>2</sup>
SCHLAFZIMMER 3:	15,14 M <sup>2</sup>



Die in der Plandarstellung dargestellte Möblierung ist schematisch und dient ausschließlich zur Illustration. Diese Darstellungen sind unverbindliche Plankopien. Der Planung und Ausführung sind Änderungen vorbehalten. Sämtliche Maße sind Rohbaumaße.

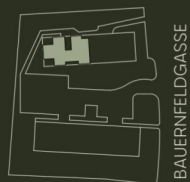
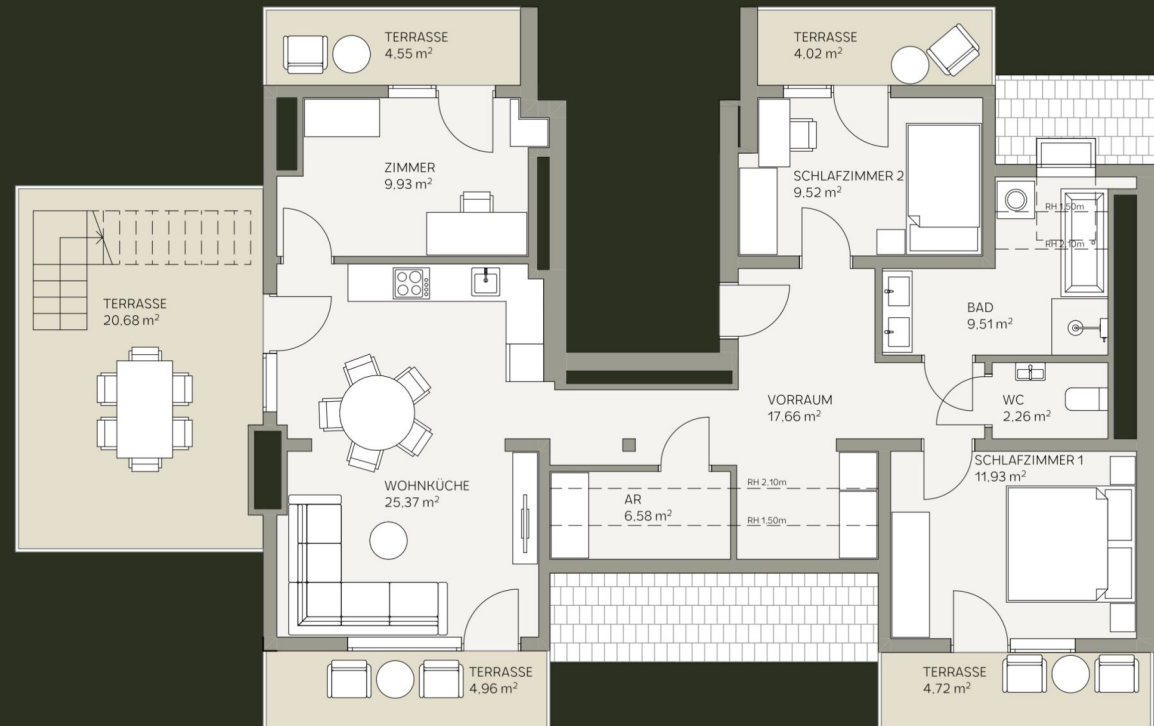
HAUS 9 / STIEGE 2 / TOP 9



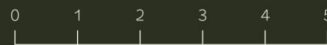
2. DACHGESCHOSS

# AM HAIN

WOHNFLÄCHE:	92,76 M <sup>2</sup>
TERRASSE:	38,93 M <sup>2</sup>
DACHTERRASSE:	24,59 M <sup>2</sup>
VORRAUM:	17,66 M <sup>2</sup>
WOHNKÜCHE:	25,37 M <sup>2</sup>
BAD:	9,51 M <sup>2</sup>
WC:	2,26 M <sup>2</sup>
AR	6,58 M <sup>2</sup>
SCHLAFZIMMER 1:	11,93 M <sup>2</sup>
SCHLAFZIMMER 2:	9,52 M <sup>2</sup>
ZIMMER:	9,93 M <sup>2</sup>



BAUERNFELDGASSE



Die in der Plandarstellung dargestellte Möblierung ist schematisch und dient ausschließlich zur Illustration. Diese Darstellungen sind unverbindliche Plankopien. Der Planung und Ausführung sind Änderungen vorbehalten. Sämtliche Maße sind Rohbaumaße.



Unser Blick ist immer nach vorne gerichtet:

Die EHL-Immobiliengruppe lebt ihre Unternehmenswerte.  
Täglich. Kompetent. Engagiert. Leidenschaftlich.  
In allen Dienstleistungsbereichen.

Vermittlung	Wohnimmobilien	Anlageobjekte
Bewertung	Vorsorgewohnungen	Zinshäuser
Investment	Büroimmobilien	Betriebsliegenschaften
Asset Management	Einzelhandelsobjekte	Grundstücke
Market Research	Logistikimmobilien	Hotels

EHL Wohnen GmbH

Prinz-Eugen-Straße 8-10, 1040 Wien | T +43 1 512 76 90 | [wohnung@ehl.at](mailto:wohnung@ehl.at) | [wohnung.at](http://wohnung.at)



An alliance member of  
 **BNP PARIBAS**  
**REAL ESTATE**

Wir leben  
Immobilien.

