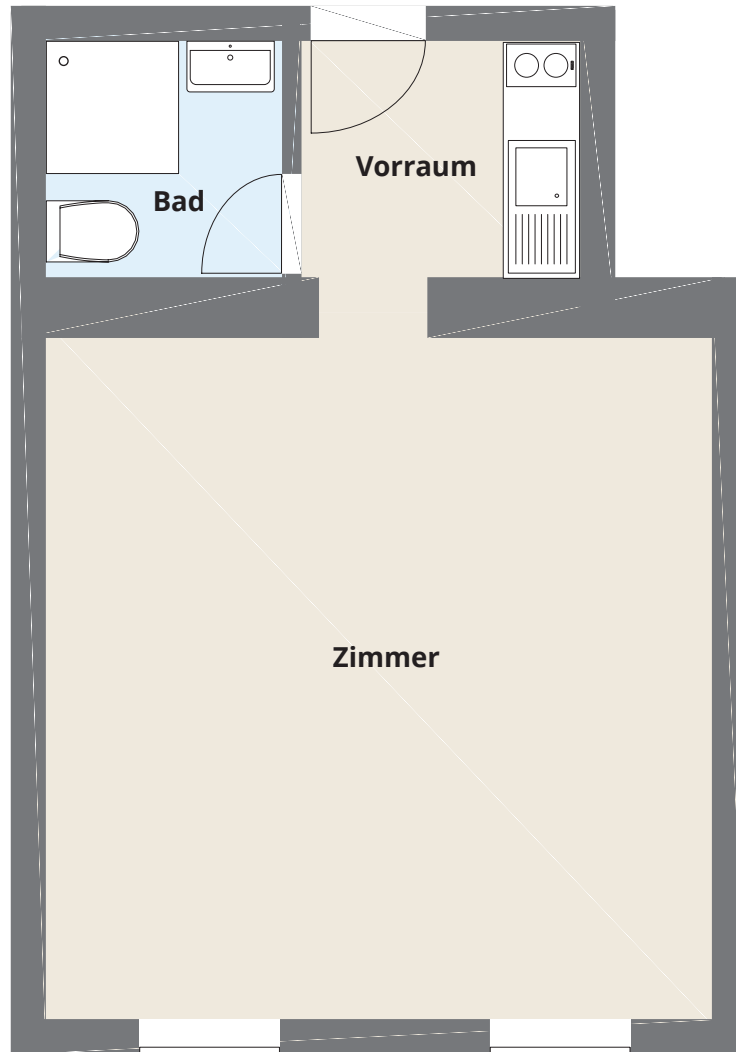
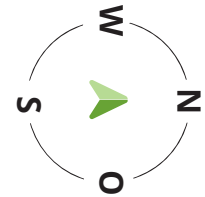


Planskizze
TOP 101 | 1. OG
Hauptstraße 12, 4040 Linz

Gesamtwohnfläche: 39,33 m²



- 4.OG
- 3.OG
- 2.OG
- 1.OG**
- EG

Die vorliegenden Planunterlagen dienen der groben Orientierung und können in Fläche und Aufteilung vom Ist-Stand abweichen (Kein Maßstab). Der Vermittler übernimmt für die Richtigkeit keinerlei Haftung. Die abgebildeten Möbel und Einrichtungsgegenstände sind lediglich symbolhaft dargestellt und nicht Teil der Immobilie. Plan: PROJEKTAS