

Spektrum Bauphysik & Bauökologie GmbH  
ZT DI Alfred Oberhofer  
Olympiastraße 17/4/2  
6020 Innsbruck  
+43 512 890431-13  
alfred.oberhofer@spektrum.co.at

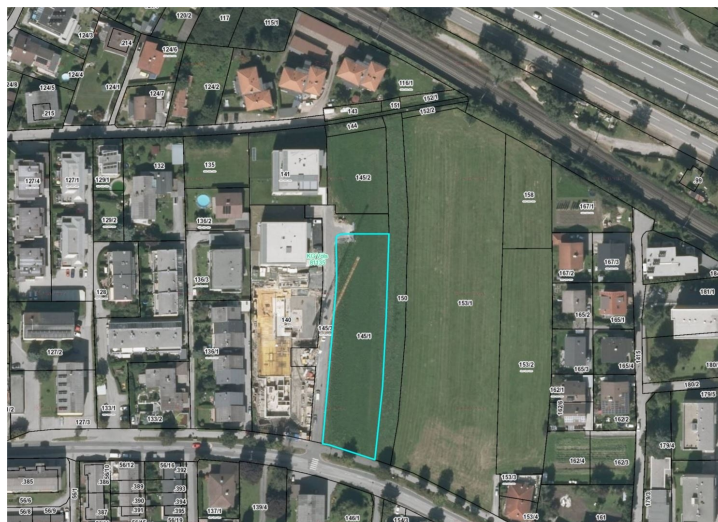
---

# ENERGIEAUSWEIS

## Neubau - Planung

**20-T16 Flora Völs Haus B Brandjochblickstraße - Völs  
Einreichung**

Moser Wohnbau & Immobilien GmbH  
Sparkassenplatz 2  
6020 Innsbruck



---

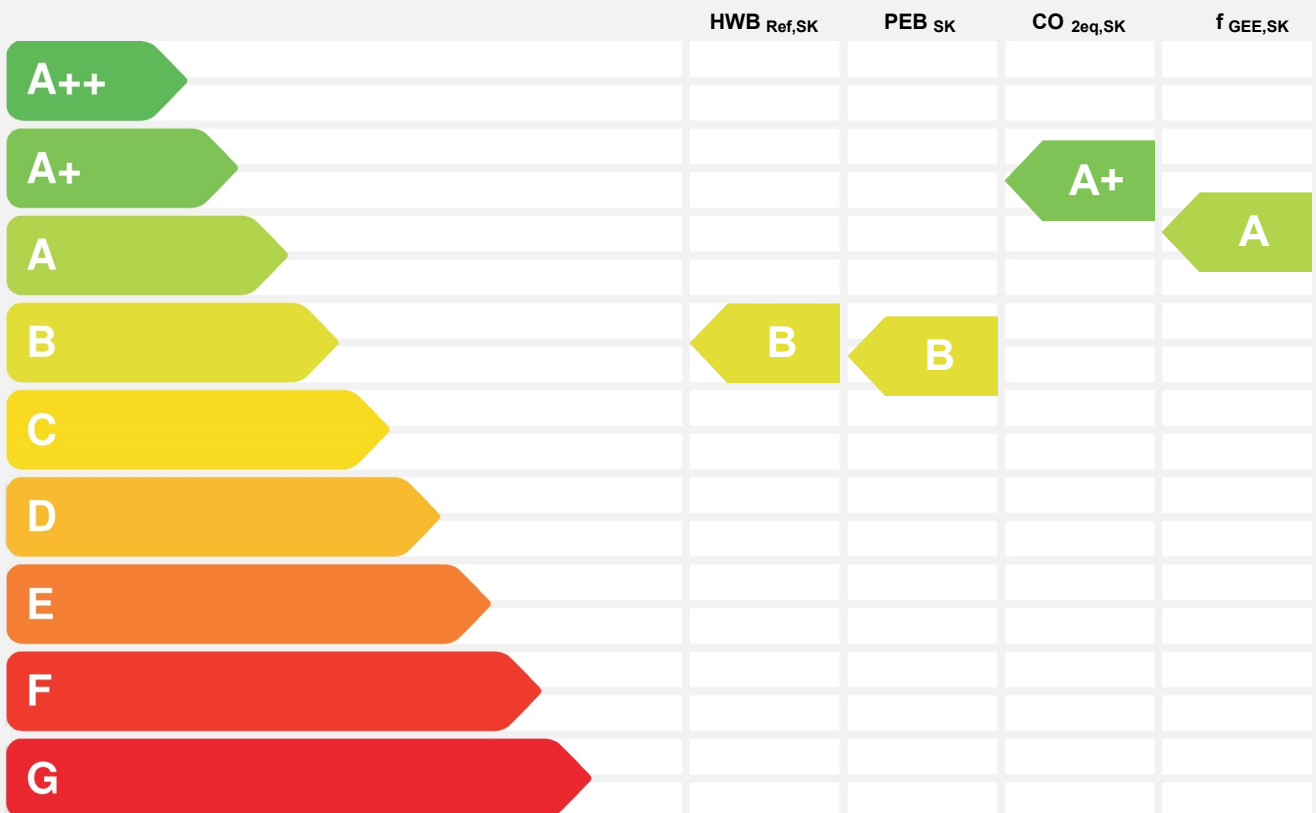
26.07.2021

# Energieausweis für Wohngebäude

**OiB** ÖSTERREICHISCHES INSTITUT FÜR BAUTECHNIK **OiB-Richtlinie 6**  
Ausgabe: April 2019

<b>BEZEICHNUNG</b>	20-T16 Flora Völs Haus B Brandjochblickstraße - Völs Einreichung	<b>Umsetzungsstand</b>	Planung
Gebäude(-teil)	Wohnen	Baujahr	2021
Nutzungsprofil	Wohngebäude mit drei bis neun Nutzungseinheiten	Letzte Veränderung	n.b.
Straße	Brandjochblickstraße	Katastralgemeinde	Völs
PLZ/Ort	6176 Völs	KG-Nr.	81135
Grundstücksnr.	145/1	Seehöhe	590 m

## SPEZIFISCHER REFERENZ-HEIZWÄRMEBEDARF, PRIMÄRENERGIEBEDARF, KOHLENDIOXIDEMISSIONEN und GESAMTENERGIEEFFIZIENZ-FAKTOR jeweils unter STANDORTKLIMA-(SK)-Bedingungen



**HWB<sub>Ref</sub>**: Der **Referenz-Heizwärmebedarf** ist jene Wärmemenge, die in den Räumen bereitgestellt werden muss, um diese auf einer normativ geforderten Raumtemperatur, ohne Berücksichtigung allfälliger Erträge aus Wärmerückgewinnung, zu halten.

**WWWB**: Der **Warmwasserwärmebedarf** ist in Abhängigkeit der Gebäudekategorie als flächenbezogener Defaultwert festgelegt.

**HEB**: Beim **Heizenergiebedarf** werden zusätzlich zum Heiz- und Warmwasserwärmebedarf die Verluste des gebäudetechnischen Systems berücksichtigt, dazu zählen insbesondere die Verluste der Wärmebereitstellung, der Wärmeverteilung, der Wärmespeicherung und der Wärmeabgabe sowie allfälliger Hilfsenergie.

**HHSB**: Der **Haushaltsstrombedarf** ist als flächenbezogener Defaultwert festgelegt. Er entspricht in etwa dem durchschnittlichen flächenbezogenen Stromverbrauch eines österreichischen Haushalts.

**RK**: Das **Referenzklima** ist ein virtuelles Klima. Es dient zur Ermittlung von Energiekennzahlen.

**EEB**: Der **Endenergiebedarf** umfasst zusätzlich zum Heizenergiebedarf den Haushaltsstrombedarf, abzüglich allfälliger Endenergieerträge und zuzüglich eines dafür notwendigen Hilfsenergiebedarfs. Der Endenergiebedarf entspricht jener Energiemenge, die eingekauft werden muss (Lieferenergiebedarf).

**f<sub>GEE</sub>**: Der **Gesamtenergieeffizienz-Faktor** ist der Quotient aus einerseits dem Endenergiebedarf abzüglich allfälliger Endenergieerträge und zuzüglich des dafür notwendigen Hilfsenergiebedarfs und andererseits einem Referenz-Endenergiebedarf (Anforderung 2007).

**PEB**: Der **Primärenergiebedarf** ist der Endenergiebedarf einschließlich der Verluste in allen Vorketten. Der Primärenergiebedarf weist einen erneuerbaren (PEB<sub>ern</sub>) und einen nicht erneuerbaren (PEB<sub>n.ern</sub>) Anteil auf.

**CO<sub>2eq</sub>**: Gesamte dem Endenergiebedarf zuzurechnenden **äquivalenten Kohlendioxidemissionen** (Treibhausgase), einschließlich jener für Vorketten.

**SK**: Das **Standortklima** ist das reale Klima am Gebäudestandort. Dieses Klimamodell wurde auf Basis der Primärdaten (1970 bis 1999) der Zentralanstalt für Meteorologie und Geodynamik für die Jahre 1978 bis 2007 gegenüber der Vorfassung aktualisiert.

**Alle Werte gelten unter der Annahme eines normierten BenutzerInnenverhaltens. Sie geben den Jahresbedarf pro Quadratmeter beheizter Brutto-Grundfläche an.**

Dieser Energieausweis entspricht den Vorgaben der OiB-Richtlinie 6 „Energieeinsparung und Wärmeschutz“ des Österreichischen Instituts für Bautechnik in Umsetzung der Richtlinie 2010/31/EU vom 19. Mai 2010 über die Gesamtenergieeffizienz von Gebäuden bzw. 2018/844/EU vom 30. Mai 2018 und des Energieausweis-Vorlage-Gesetzes (EAVG). Der Ermittlungszeitraum für die Konversionsfaktoren für Primärenergie und Kohlendioxidemissionen ist für Strom: 2013-09 – 2018-08, und es wurden übliche Allokationsregeln unterstellt.

# Energieausweis für Wohngebäude

**oib** ÖSTERREICHISCHES INSTITUT FÜR BAUTECHNIK **OIB-Richtlinie 6**  
Ausgabe: April 2019

## GEBÄUDEKENNDATEN

GEBÄUDEKENNDATEN				EA-Art:	
Brutto-Grundfläche (BGF)	923,8 m <sup>2</sup>	Heiztage	233 d	Art der Lüftung	Fensterlüftung
Bezugsfläche (BF)	739,0 m <sup>2</sup>	Heizgradtage	4 196 Kd	Solarthermie	- m <sup>2</sup>
Brutto-Volumen (V <sub>B</sub> )	2 999,2 m <sup>3</sup>	Klimaregion	NF	Photovoltaik	- kWp
Gebäude-Hüllfläche (A)	1 454,7 m <sup>2</sup>	Norm-Außentemperatur	-12,0 °C	Stromspeicher	-
Kompaktheit (A/V)	0,49 1/m	Soll-Innentemperatur	22,0 °C	WW-WB-System (primär)	
charakteristische Länge (lc)	2,06 m	mittlerer U-Wert	0,26 W/m <sup>2</sup> K	WW-WB-System (sekundär, opt.)	
Teil-BGF	- m <sup>2</sup>	LEK <sub>T</sub> -Wert	18,96	RH-WB-System (primär)	
Teil-BF	- m <sup>2</sup>	Bauweise	schwer	RH-WB-System (sekundär, opt.)	
Teil-V <sub>B</sub>	- m <sup>3</sup>				

## WÄRME- UND ENERGIEBEDARF (Referenzklima)

## Nachweis über den Gesamtenergieeffizienz-Faktor

Ergebnisse		Anforderungen	
Referenz-Heizwärmebedarf	HWB <sub>Ref,RK</sub> = 29,2 kWh/m <sup>2</sup> a	entspricht	HWB <sub>Ref,RK,zul</sub> = 39,3 kWh/m <sup>2</sup> a
Heizwärmebedarf	HWB <sub>RK</sub> = 29,2 kWh/m <sup>2</sup> a		
Endenergiebedarf	EEB <sub>RK</sub> = 74,5 kWh/m <sup>2</sup> a		
Gesamtenergieeffizienz-Faktor	f <sub>GEE,RK</sub> = 0,74	entspricht	f <sub>GEE,RK,zul</sub> = 0,75
Erneuerbarer Anteil	siehe Anlage 6a (Alternativenprüfung)		

## WÄRME- UND ENERGIEBEDARF (Standortklima)

Referenz-Heizwärmebedarf	Q <sub>h,Ref,SK</sub> = 34 360 kWh/a	HWB <sub>Ref,SK</sub> = 37,2 kWh/m <sup>2</sup> a
Heizwärmebedarf	Q <sub>h,SK</sub> = 34 360 kWh/a	HWB <sub>SK</sub> = 37,2 kWh/m <sup>2</sup> a
Warmwasserwärmebedarf	Q <sub>tw</sub> = 9 441 kWh/a	WWWB = 10,2 kWh/m <sup>2</sup> a
Heizenergiebedarf	Q <sub>HEB,SK</sub> = 55 508 kWh/a	HEB <sub>SK</sub> = 60,1 kWh/m <sup>2</sup> a
Energieaufwandszahl Warmwasser		e <sub>AWZ,WW</sub> = 2,28
Energieaufwandszahl Raumheizung		e <sub>AWZ,RH</sub> = 0,99
Energieaufwandszahl Heizen		e <sub>AWZ,H</sub> = 1,27
Haushaltsstrombedarf	Q <sub>HHSB</sub> = 21 040 kWh/a	HHSB = 22,8 kWh/m <sup>2</sup> a
Endenergiebedarf	Q <sub>EEB,SK</sub> = 76 547 kWh/a	EEB <sub>SK</sub> = 82,9 kWh/m <sup>2</sup> a
Primärenergiebedarf	Q <sub>PEB,SK</sub> = 123 200 kWh/a	PEB <sub>SK</sub> = 133,4 kWh/m <sup>2</sup> a
Primärenergiebedarf nicht erneuerbar	Q <sub>PEBn.em.,SK</sub> = 39 299 kWh/a	PEB <sub>n.em.,SK</sub> = 42,5 kWh/m <sup>2</sup> a
Primärenergiebedarf erneuerbar	Q <sub>PEBem.,SK</sub> = 83 902 kWh/a	PEB <sub>em.,SK</sub> = 90,8 kWh/m <sup>2</sup> a
äquivalente Kohlendioxidemissionen	Q <sub>CO2eq,SK</sub> = 8 572 kg/a	CO <sub>2eq,SK</sub> = 9,3 kg/m <sup>2</sup> a
Gesamtenergieeffizienz-Faktor		f <sub>GEE,SK</sub> = 0,73
Photovoltaik-Export	Q <sub>PVE,SK</sub> = - kWh/a	PVE <sub>EXPORT,SK</sub> = - kWh/m <sup>2</sup> a

## ERSTELLT

GWR-Zahl		ErstellerIn	Spektrum Bauphysik & Bauökologie GmbH
Ausstellungsdatum	26.07.2021	Unterschrift	Olympiastraße 17/4/2, 6020 Innsbruck
Gültigkeitsdatum	25.07.2031		
Geschäftszahl	20-T16		

**SPEKTRUM Bauphysik Bauökologie GmbH**  
Niederlassung Tirol  
Olympiastraße 17 (ivoll/office), 6020 Innsbruck

Die Energiekennzahlen dieses Energieausweises dienen ausschließlich der Information. Aufgrund der idealisierten Eingangsparameter können bei tatsächlicher Nutzung erhebliche Abweichungen auftreten. Insbesondere Nutzungseinheiten unterschiedlicher Lage können aus Gründen der Geometrie und der Lage hinsichtlich ihrer Energiekennzahlen von den hier angegebenen abweichen.

# Datenblatt GEQ

## 20-T16 Flora Völs Haus B Brandjochblickstraße - Völs

Anzeige in Druckwerken und elektronischen Medien

**HWB<sub>Ref,SK</sub> 37**      **f<sub>GEE,SK</sub> 0,73**

### Gebäudedaten

Brutto-Grundfläche BGF	924 m <sup>2</sup>	charakteristische Länge l <sub>c</sub>	2,06 m
Konditioniertes Brutto-Volumen	2 999 m <sup>3</sup>	Kompaktheit A <sub>B</sub> / V <sub>B</sub>	0,49 m <sup>-1</sup>
Gebäudehüllfläche A <sub>B</sub>	1 455 m <sup>2</sup>		

### Ermittlung der Eingabedaten

Geometrische Daten:	DI Robert Mehrle, 03/2021
Bauphysikalische Daten:	Spektrum GmbH / ZN Innsbruck, 03/2021
Haustechnik Daten:	

### Haustechniksystem

Raumheizung:	Nah-/Fernwärme (Fernwärme aus Heizwerk (erneuerbar))
Warmwasser	Kombiniert mit Raumheizung
Lüftung:	Fensterlüftung, Nassraumlüfter vorhanden

### Berechnungsgrundlagen

**Der Energieausweis wurde mit folgenden ÖNORMen und Hilfsmitteln erstellt: GEQ von Zehentmayer Software GmbH - [www.geq.at](http://www.geq.at)**  
Bauteile nach ON EN ISO 6946 / Fenster nach ON EN ISO 10077-1 / Erdberührte Bauteile vereinfacht nach ON B 8110-6-1 / Unkonditionierte Gebäudeteile vereinfacht nach ON B 8110-6-1 / Wärmebrücken pauschal nach ON B 8110-6-1 / Verschattung vereinfacht nach ON B 8110-6-1

Verwendete Normen und Richtlinien:

ON B 8110-1 / ON B 8110-2 / ON B 8110-3 / ON B 8110-5 / ON B 8110-6-1 / ON H 5056-1 / ON EN ISO 13790 / ON EN ISO 13370 / ON EN ISO 6946 / ON EN ISO 10077-1 / OIB-Richtlinie 6 Ausgabe: April 2019

### Anmerkung

Der Energieausweis dient zur Information über den energetischen Standard des Gebäudes. Der Berechnung liegen durchschnittliche Klimadaten, standardisierte interne Wärmegewinne sowie ein standardisiertes Nutzerverhalten zugrunde. Die errechneten Bedarfswerte können daher von den tatsächlichen Verbrauchswerten abweichen. Bei Mehrfamilienwohnhäusern ergeben sich je nach Lage der Wohnung im Gebäude unterschiedliche Energiekennzahlen. Für die exakte Auslegung der Heizungsanlage muss eine Berechnung der Heizlast gemäß ÖNORM H 7500 erstellt werden.