



# Ihre EHL Planmappe

Sechshauser Straße 3, 1150 Wien

Wir leben  
Immobilien.

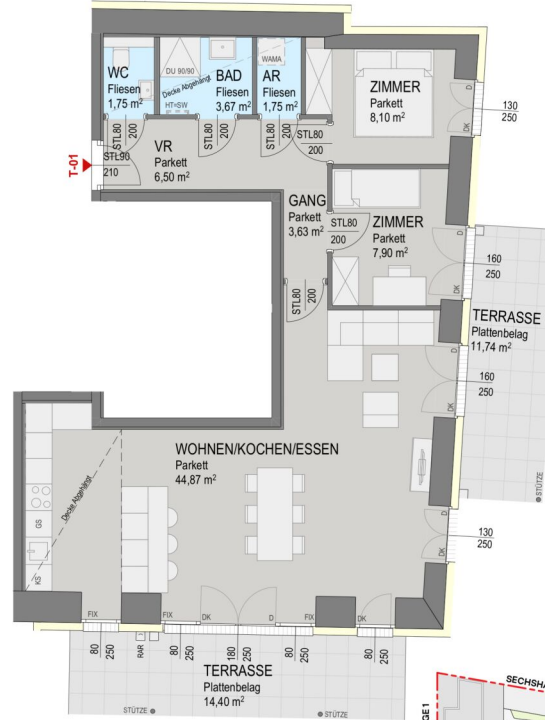




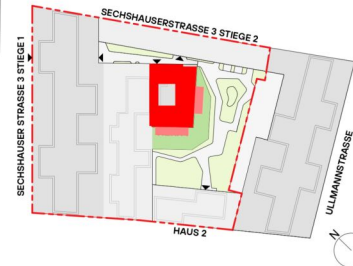
**Haus 1.**  
Erdgeschoss Top H101 V1.  
Wohnanlage Sechshauserstraße.

Wohnen ca. 78,18 m<sup>2</sup>  
Terrasse ca. 26,14 m<sup>2</sup>  
Garten ca. 67,05 m<sup>2</sup>  
SW = Sonderwunsch

Grundriss EG:



Grundriss EG Übersicht:



**KOLLITSCH®  
GRUPPE**

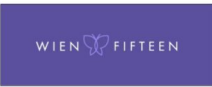
**Kollitsch & Soravia.**

Inspiriert von morgen.

14. Februar 2024 M 1:100  
0 1 2 3 4 5m

**HAWLIK GERGINSKI**  
ARCHITECTEN ZT GMBH

Dieser Plan ist zum Anfertigen von Einbaumöbel nicht geeignet. Statische, konstruktive, haustechnische und bauphysikalische Details sind nicht Planinhalt. Die Ausgestaltung und Positionierung der Terrassenbrüstungen sowie Geländer werden im Zuge des Fassadenkonzeptes des Architekten festgelegt. Änderungen vorbehalten! Der Ausbau erfolgt laut Bau- und Ausstattungsbeschreibung. Maß- und Wohnnutzflächenoleranz ± 3%. Böschungskanten, -längen und -winkel können durch die örtlichen Gegebenheiten im Zuge der Bauführung noch abweichen\*

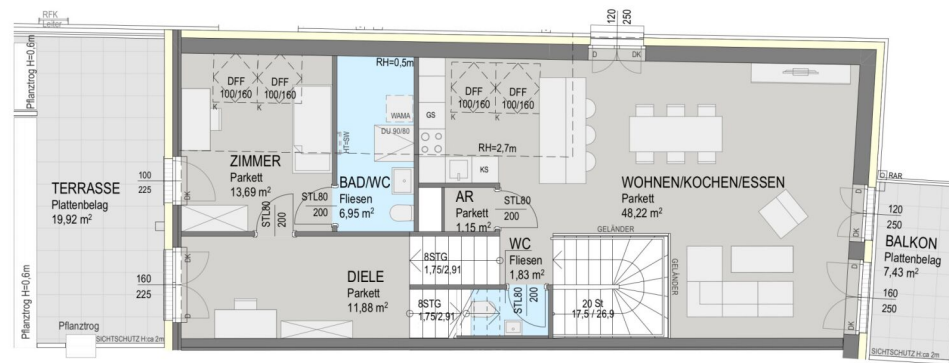


**Haus 1.**  
Erdgeschoss - Dachgeschoss Top H102.  
Wohnanlage Sechshauserstraße.

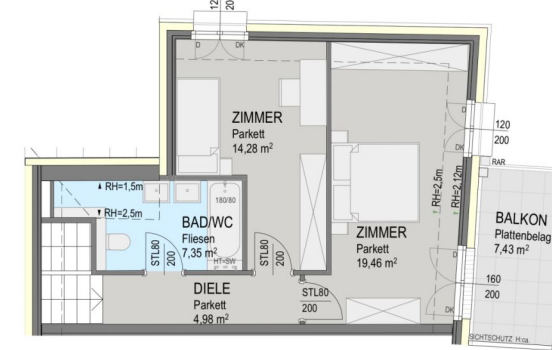
Wohnen ca.	137,85 m <sup>2</sup>
Terrasse ca.	19,92 m <sup>2</sup>
Balkon ca.	14,86 m <sup>2</sup>

SW = Sonderwunsch

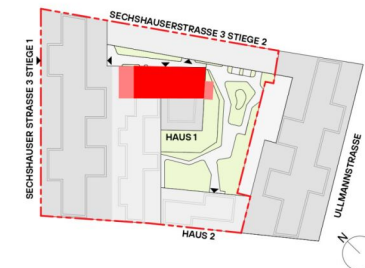
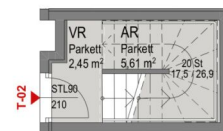
Grundriss 1OG:



Grundriss DG:



Grundriss EG:



**KOLLITSCH  
GRUPPE**

**Kollitsch & Soravia.**

Inspiziert von morgen.

14. Februar 2024 M 1:100  
0 1 2 3 4 5m

Dieser Plan ist zum Anfertigen von Einbaumöbel nicht geeignet. Statische, konstruktive, haustechnische und bauphysikalische Details sind nicht Planinhalt. Die Ausgestaltung und Positionierung der Terrassenbrüstungen sowie Geländer werden im Zuge des Fassadenkonzeptes des Architekten festgelegt. Änderungen vorbehalten! Der Ausbau erfolgt laut Bau- und Ausstattungsbeschreibung. Maß- und Wohnnutzflächentoleranz ± 3%. Böschungskanten, -längen und -winkel können durch die örtlichen Gegebenheiten im Zuge der Bauführung noch abweichen\*

**aha** HAWLIK GERGINSKI  
ARCHITECTEN ZT GMBH **ega**

4 ZIMMER 138,15 m<sup>2</sup> WOHNFLÄCHE

KAUFPREIS EIGENNUTZER: € 1.399.000,00, ANLEGER: € 1.308.100,00

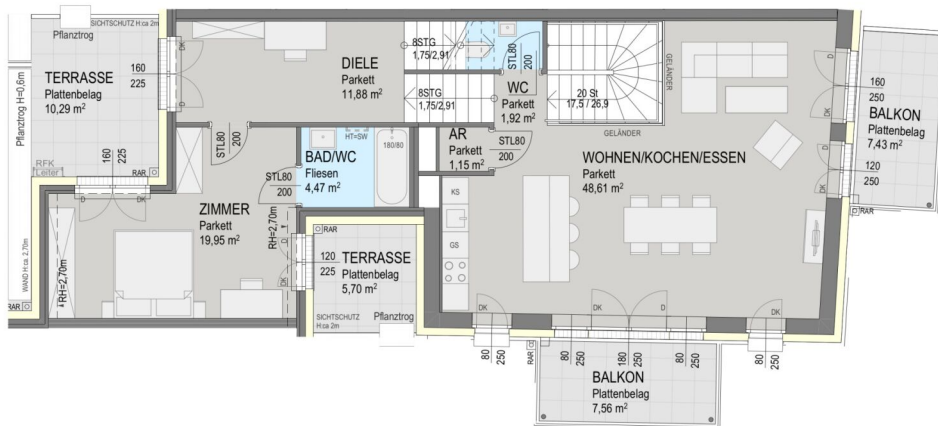


**Haus 1.**  
Erdgeschoss - Dachgeschoss Top H103 V1.  
Wohnanlage Sechshauerstraße.

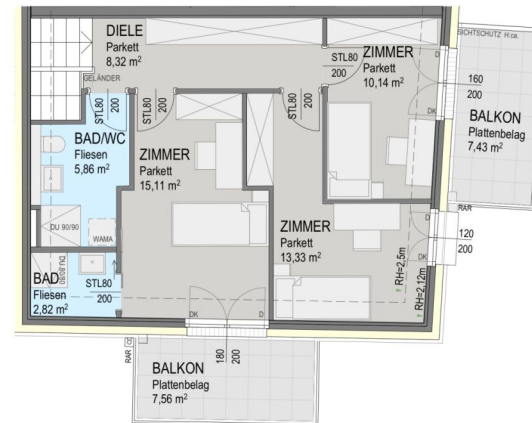
Wohnen ca.	151,96 m <sup>2</sup>
Terrasse ca.	15,99 m <sup>2</sup>
Balkon ca.	29,98 m <sup>2</sup>

SW = Sonderwunsch

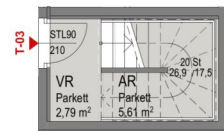
Grundriss 1 OG:



Grundriss DG:

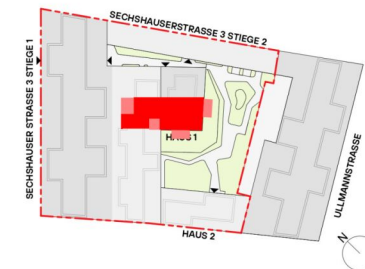


Grundriss EG:



14. Februar 2024 M 1:100  
0 1 2 3 4 5m

Dieser Plan ist zum Anfertigen von Einbaumöbel nicht geeignet. Statische, konstruktive, haustechnische und bauphysikalische Details sind nicht Planinhalt. Die Ausgestaltung und Positionierung der Terrassenbrüstungen sowie Geländer werden im Zuge des Fassadenkonzeptes des Architekten festgelegt. Änderungen vorbehalten! Der Ausbau erfolgt laut Bau- und Ausstattungsbeschreibung. Maß- und Wohnnutzflächenoleranz ± 3%. Böschungskanten, -längen und -winkel können durch die örtlichen Gegebenheiten im Zuge der Bauführung noch abweichen\*

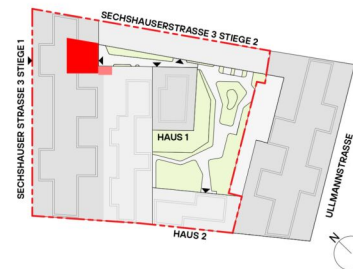




**Stiege 1.**  
1. Obergeschoss Top S101.  
Wohnanlage Sechshauser Straße.

Wohnen ca. 43,67 m<sup>2</sup>  
Terrasse ca. 5,47 m<sup>2</sup>  
SW = Sonderwunsch

Grundriss 1 OG:



**KOLLITSCH  
GRUPPE**

**Kollitsch & Soravia.**

Inspiriert von morgen.

14. Februar 2024 M 1:100  
0 1 2 3 4 5m

**HAWLIK GERGINSKI**  
ARCHITECTEN ZT GMBH

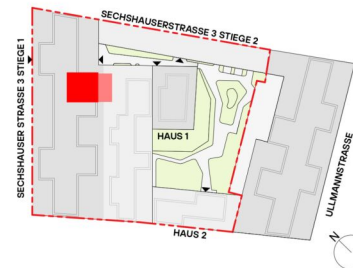
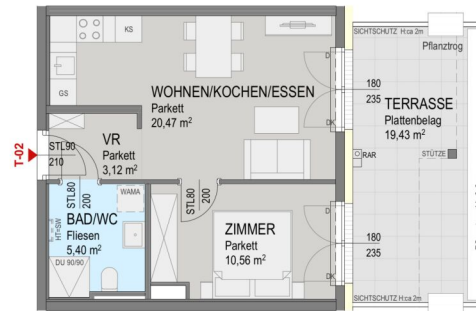
Dieser Plan ist zum Anfertigen von Einbaumöbel nicht geeignet. Statische, konstruktive, haustechnische und bauphysikalische Details sind nicht Planinhalt. Die Ausgestaltung und Positionierung der Terrassenbrüstungen sowie Geländer werden im Zuge des Fassadenkonzeptes des Architekten festgelegt. Änderungen vorbehalten! Der Ausbau erfolgt laut Bau- und Ausstattungsbeschreibung. Maß- und Wohnnutzflächen toleranz ± 3%. Böschungskanten, -längen und -winkel können durch die örtlichen Gegebenheiten im Zuge der Bauführung noch abweichen\*



**Stiege 1.**  
1. Obergeschoss Top S102.  
Wohnanlage Sechshauser Straße.

Wohnen ca. 39,55 m<sup>2</sup>  
Terrasse ca. 19,43 m<sup>2</sup>  
SW = Sonderwunsch

Grundriss 1 OG:



**KOLLITSCH®  
GRUPPE**

**Kollitsch & Soravia.**

Inspiriert von morgen.

14. Februar 2024 M 1:100  
0 1 2 3 4 5m

**HAWLIK GERGINSKI**  
ARCHITECTEN ZT GMBH

Dieser Plan ist zum Anfertigen von Einbaumöbel nicht geeignet. Statische, konstruktive, haustechnische und bauphysikalische Details sind nicht Planinhalt. Die Ausgestaltung und Positionierung der Terrassenbrüstungen sowie Geländer werden im Zuge des Fassadenkonzeptes des Architekten festgelegt. Änderungen vorbehalten! Der Ausbau erfolgt laut Bau- und Ausstattungsbeschreibung. Maß- und Wohnnutzflächen toleranz ± 3%. Böschungskanten, -längen und -winkel können durch die örtlichen Gegebenheiten im Zuge der Bauführung noch abweichen\*

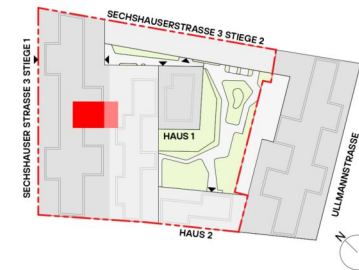
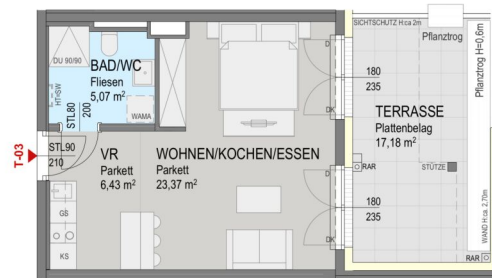
WIEN FIFTEEN

Stiege 1.

1. Obergeschoss Top S103.  
Wohnanlage Sechshauser Straße.

Wohnen ca. 34,87 m<sup>2</sup>  
Terrasse ca. 17,18 m<sup>2</sup>  
SW = Sonderwunsch

Grundriss 1 OG:



**KOLLITSCH  
GRUPPE**

Kollitsch & Soravia.

Inspiriert von morgen.

14. Februar 2024 M 1:100  
0 1 2 3 4 5m

**HAWLIK GERGINSKI**  
ARCHITECTEN ZT GMBH

Dieser Plan ist zum Anfertigen von Einbaumöbel nicht geeignet. Statische, konstruktive, haustechnische und bauphysikalische Details sind nicht Planinhalt. Die Ausgestaltung und Positionierung der Terrassenbrüstungen sowie Geländer werden im Zuge des Fassadenkonzeptes des Architekten festgelegt. Änderungen vorbehalten! Der Ausbau erfolgt laut Bau- und Ausstattungsbeschreibung. Maß- und Wohnnutzflächenoleranz ± 3%. Böschungskanten, -längen und -winkel können durch die örtlichen Gegebenheiten im Zuge der Bauführung noch abweichen\*

1 ZIMMER 34,87 m<sup>2</sup> WOHNFLÄCHE

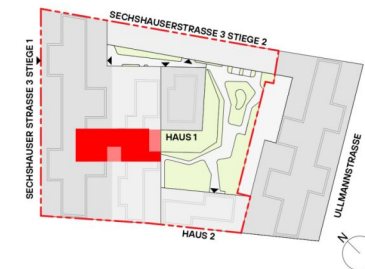
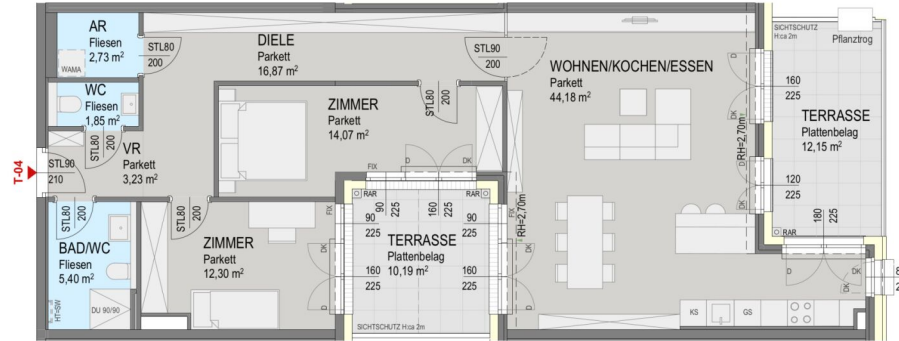
KAUFPREIS EIGENNUTZER: € 299.000,00, ANLEGER: € 279.600,00



**Stiege 1.**  
1. Obergeschoss Top S104.  
Wohnanlage Sechshauser Straße.

Wohnen ca. 100,82 m<sup>2</sup>  
Terrasse ca. 22,34 m<sup>2</sup>  
SW = Sonderwunsch

Grundriss 1 OG:



**KOLLITSCH  
GRUPPE**

**Kollitsch & Soravia.**

Inspiziert von morgen.

14. Februar 2024 M 1:100  
0 1 2 3 4 5m

Dieser Plan ist zum Anfertigen von Einbaumöbel nicht geeignet. Statische, konstruktive, haustechnische und bauphysikalische Details sind nicht Planinhalt. Die Ausgestaltung und Positionierung der Terrassenbrüstungen sowie Geländer werden im Zuge des Fassadenkonzeptes des Architekten festgelegt. Änderungen vorbehalten! Der Ausbau erfolgt laut Bau- und Ausstattungsbeschreibung. Maß- und Wohnnutzlichkeitstoleranz ± 3%. Böschungskanten, -längen und -winkel können durch die örtlichen Gegebenheiten im Zuge der Bauführung noch abweichen\*

3 ZIMMER 100,82 m<sup>2</sup> WOHNFLÄCHE

KAUFPREIS EIGENNUTZER: € 769.000,00, ANLEGER: € 719.100,00

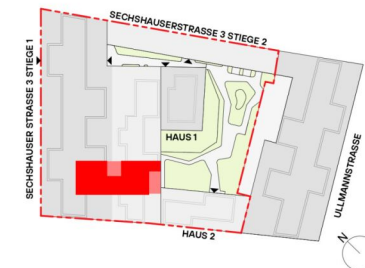
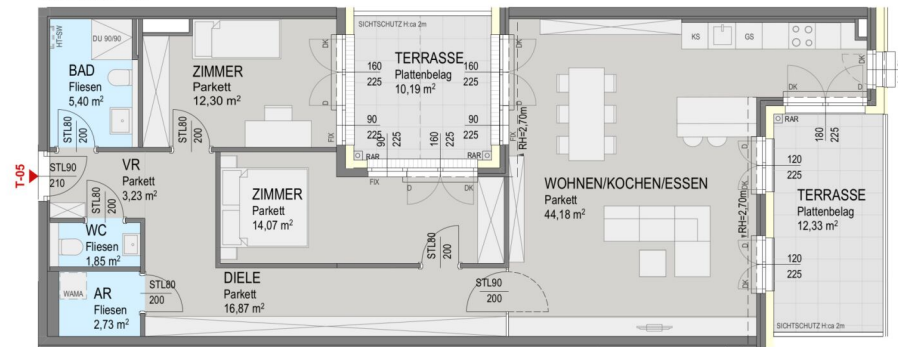




**Stiege 1.**  
1. Obergeschoss Top S105.  
Wohnanlage Sechshauser Straße.

Wohnen ca. 100,82 m<sup>2</sup>  
Terrasse ca. 22,52 m<sup>2</sup>  
SW = Sonderwunsch

Grundriss 1 OG:



14. Februar 2024 M 1:100  
0 1 2 3 4 5m

**Kollitsch & Soravia.**

Dieser Plan ist zum Anfertigen von Einbaumöbel nicht geeignet. Statische, konstruktive, haustechnische und bauphysikalische Details sind nicht Planinhalt. Die Ausgestaltung und Positionierung der Terrassenbrüstungen sowie Geländer werden im Zuge des Fassadenkonzeptes des Architekten festgelegt; Änderungen vorbehalten! Der Ausbau erfolgt laut Bau- und Ausstattungsbeschreibung; Maß- und Wohnnutzflächen toleranz ± 3%. \*Böschungskanten, -längen und -winkel können durch die örtlichen Gegebenheiten im Zuge der Bauführung noch abweichen\*

Inspiziert von morgen.

**KOLLITSCH  
GRUPPE**

3 ZIMMER 100,82 m<sup>2</sup> WOHNFLÄCHE

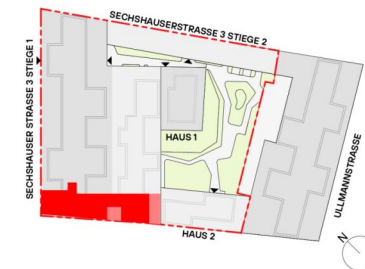
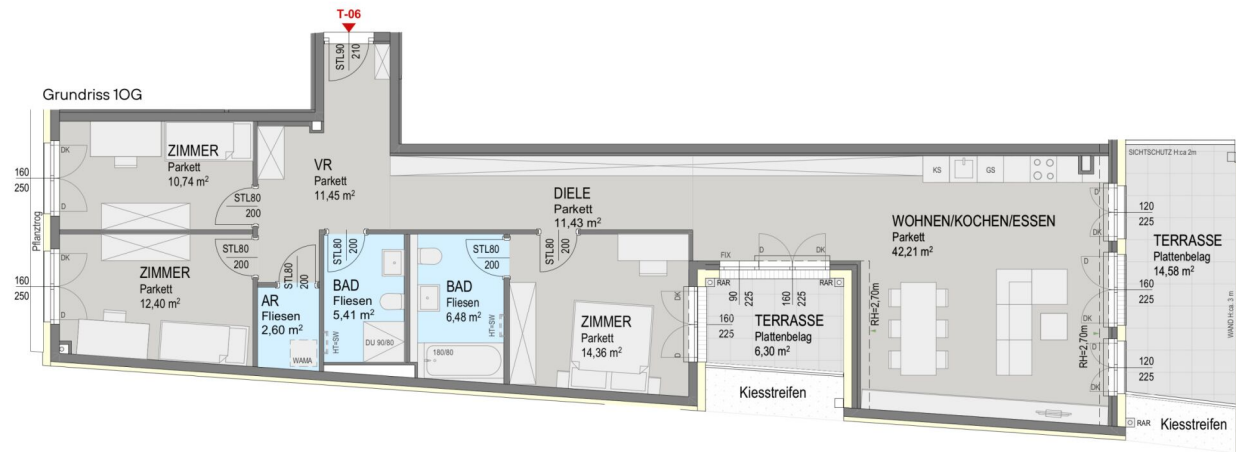
KAUFPREIS EIGENNUTZER: € 769.000,00, ANLEGER: € 719.100,00

**HAWLIK GERGENSKI**  
ARCHITECTEN ZT GMBH



**Stiege 1.**  
1. Obergeschoss Top S106 V2.  
Wohnanlage Sechshauser Straße.

Wohnen ca. 117,08 m<sup>2</sup>  
Terrasse ca. 20,88 m<sup>2</sup>  
SW = Sonderwunsch



23. Mai 2025 M 1:100  
0 1 2 3 4 5m

**Kollitsch & Soravia.**

Dieser Plan ist zum Anfertigen von Einbaumöbel nicht geeignet. Statische, konstruktive, haustechnische und bauphysikalische Details sind nicht Planinhalt. Die Ausgestaltung und Positionierung der Terrassenbrüstungen sowie Geländer werden im Zuge des Fassadenkonzeptes des Architekten festgelegt. Änderungen vorbehalten! Der Ausbau erfolgt laut Bau- und Ausstattungsbeschreibung. Maß- und Wohnnutzflächentoleranz ± 3%. Böschungskanten, -längen und -winkel können durch die örtlichen Gegebenheiten im Zuge der Bauführung noch abweichen\*

Inspiziert von morgen.

HAWLIK GERGINSKI ARCHITEKTEN ZT GMBH

4 ZIMMER 117,08 m<sup>2</sup> WOHNFLÄCHE

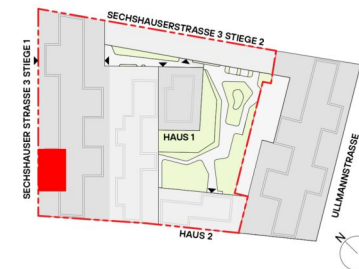
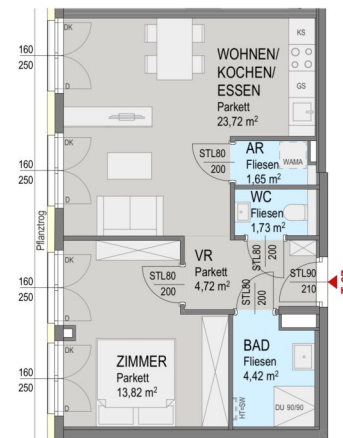
KAUFPREIS EIGENNUTZER: € 859.000,00, ANLEGER: € 803.200,00



**Stiege 1.**  
1. Obergeschoss Top S107.  
Wohnanlage Sechshauser Straße.

Wohnen ca. 50,06 m<sup>2</sup>  
SW = Sonderwunsch

Grundriss 1 OG:



14. Februar 2024 M 1:100  
0 1 2 3 4 5m

HAWLIK GERGINSKI  
ARCHITECTEN ZT GMBH

Dieser Plan ist zum Anfertigen von Einbaumöbel nicht geeignet. Statische, konstruktive, haustechnische und bauphysikalische Details sind nicht Planinhalt. Die Ausgestaltung und Positionierung der Terrassenbrüstungen sowie Geländer werden im Zuge des Fassadenkonzeptes des Architekten festgelegt. Änderungen vorbehalten! Der Ausbau erfolgt laut Bau- und Ausstattungsbeschreibung. Maß- und Wohnnutzflächenoleranz ± 3%. Böschungskanten, -längen und -winkel können durch die örtlichen Gegebenheiten im Zuge der Bauführung noch abweichen\*

**KOLLITSCH®  
GRUPPE**

**Kollitsch & Soravia.**

Inspiriert von morgen.

3 ZIMMER 50,06 m<sup>2</sup> WOHNFLÄCHE

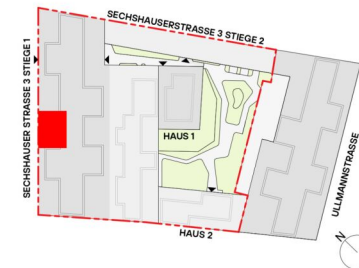
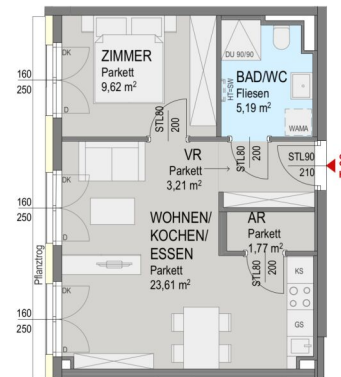
KAUFPREIS EIGENNUTZER: € 299.000,00, ANLEGER: € 279.600,00



**Stiege 1.**  
1. Obergeschoss Top S108.  
Wohnanlage Sechshauser Straße.

Wohnen ca. 43,40 m<sup>2</sup>  
SW = Sonderwunsch

Grundriss 1 OG:



**KOLLITSCH®  
GRUPPE**

**Kollitsch & Soravia.**

Inspiriert von morgen.

14. Februar 2024 M 1:100  
0 1 2 3 4 5m

**HAWLIK GERGINSKI**  
ARCHITECTEN ZT GMBH

Dieser Plan ist zum Anfertigen von Einbaumöbel nicht geeignet. Statische, konstruktive, haustechnische und bauphysikalische Details sind nicht Planinhalt. Die Ausgestaltung und Positionierung der Terrassenbrüstungen sowie Geländer werden im Zuge des Fassadenkonzeptes des Architekten festgelegt. Änderungen vorbehalten! Der Ausbau erfolgt laut Bau- und Ausstattungsbeschreibung. Maß- und Wohnnutzflächen toleranz ± 3%. Böschungskanten, -längen und -winkel können durch die örtlichen Gegebenheiten im Zuge der Bauführung noch abweichen\*

2 ZIMMER 43,4 m<sup>2</sup> WOHNFLÄCHE

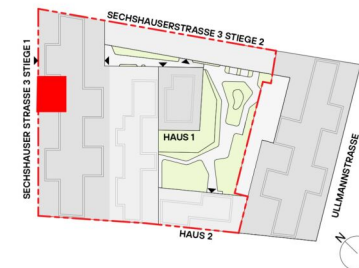
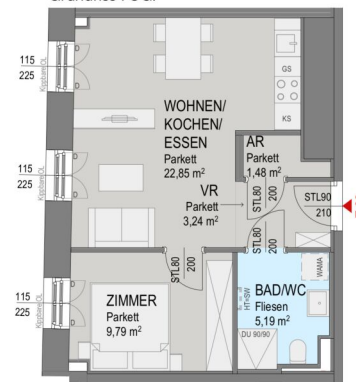
KAUFPREIS EIGENNUTZER: € 249.000,00, ANLEGER: € 232.900,00



**Stiege 1.**  
1. Obergeschoss Top 9109.  
Wohnanlage Sechshauser Straße.

Wohnen ca. 42,55 m<sup>2</sup>  
SW = Sonderwunsch

Grundriss 1 OG:



14. Februar 2024 M 1:100  
0 1 2 3 4 5m

aha HAWLIK GERGENSKI ARCHITECTEN ZT GMBH ege

Dieser Plan ist zum Anfertigen von Einbaumöbel nicht geeignet. Statische, konstruktive, haustechnische und bauphysikalische Details sind nicht Planinhalt. Die Ausgestaltung und Positionierung der Terrassenbrüstungen sowie Geländer werden im Zuge des Fassadenkonzeptes des Architekten festgelegt. Änderungen vorbehalten! Der Ausbau erfolgt laut Bau- und Ausstattungsbeschreibung. Maß- und Wohnnutzflächen toleranz ± 3%. Böschungskanten, -längen und -winkel können durch die örtlichen Gegebenheiten im Zuge der Bauführung nach abweichen\*

**KOLLITSCH  
GRUPPE**

**Kollitsch & Soravia.**

Inspiziert von morgen.

2 ZIMMER 42,55 m<sup>2</sup> WOHNFLÄCHE

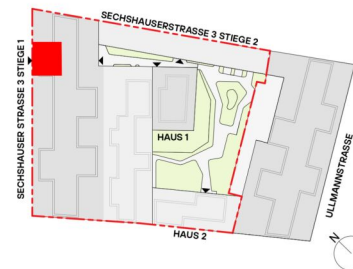
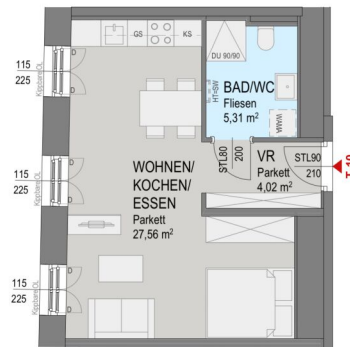
KAUFPREIS EIGENNUTZER: € 279.000,00, ANLEGER: € 260.900,00



**Stiege 1.**  
1. Obergeschoss Top S110.  
Wohnanlage Sechshauser Straße.

Wohnen ca. **36,89 m<sup>2</sup>**  
SW = Sonderwunsch

Grundriss 1 OG:



**KOLLITSCH  
GRUPPE**

**Kollitsch & Soravia.**

Inspiriert von morgen.

14. Februar 2024 M 1:100  
0 1 2 3 4 5m

**HAWLIK GERGINSKI**  
ARCHITECTEN ZT GMBH

Dieser Plan ist zum Anfertigen von Einbaumöbel nicht geeignet. Statische, konstruktive, haustechnische und bauphysikalische Details sind nicht Planinhalt. Die Ausgestaltung und Positionierung der Terrassenbrüstungen sowie Geländer werden im Zuge des Fassadenkonzeptes des Architekten festgelegt. Änderungen vorbehalten! Der Ausbau erfolgt laut Bau- und Ausstattungsbeschreibung. Maß- und Wohnnutzflächenstoleranz ± 3%. Böschungskanten, -längen und -winkel können durch die örtlichen Gegebenheiten im Zuge der Bauführung noch abweichen\*

1 ZIMMER 36,89 m<sup>2</sup> WOHNFLÄCHE

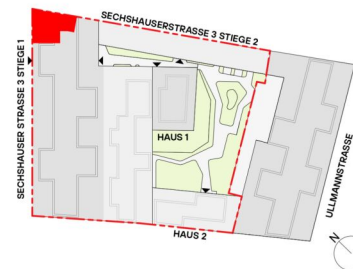
KAUFPREIS EIGENNUTZER: € 220.000,00, ANLEGER: € 205.700,00



**Stiege 1.**  
1. Obergeschoss Top S111.  
Wohnanlage Sechshauser Straße.

Wohnen ca. 43,59 m<sup>2</sup>  
SW = Sonderwunsch

Grundriss 1 OG:



**KOLLITSCH  
GRUPPE**

**Kollitsch & Soravia.**

Inspiziert von morgen.

14. Februar 2024 M 1:100  
0 1 2 3 4 5m

**HAWLIK GERGINSKI**  
ARCHITECTEN ZT GMBH

Dieser Plan ist zum Anfertigen von Einbaumöbel nicht geeignet. Statische, konstruktive, haustechnische und bauphysikalische Details sind nicht Planinhalt. Die Ausgestaltung und Positionierung der Terrassenbrüstungen sowie Geländer werden im Zuge des Fassadenkonzeptes des Architekten festgelegt. Änderungen vorbehalten! Der Ausbau erfolgt laut Bau- und Ausstattungsbeschreibung. Maß- und Wohnnutzflächen toleranz ± 3%. Böschungskanten, -längen und -winkel können durch die örtlichen Gegebenheiten im Zuge der Bauführung noch abweichen\*

2 ZIMMER 43,59 m<sup>2</sup> WOHNFLÄCHE

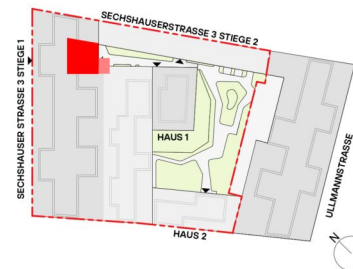
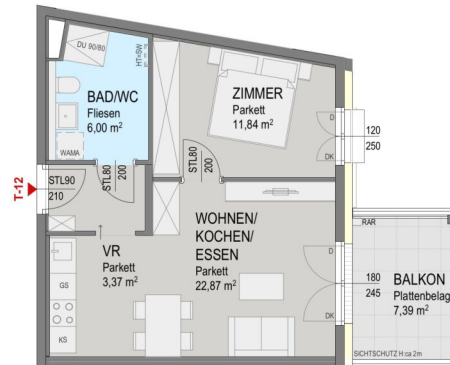
KAUFPREIS EIGENNUTZER: € 279.000,00, ANLEGER: € 260.900,00



**Stiege 1.**  
2. Obergeschoss Top S112.  
Wohnanlage Sechshauser Straße.

Wohnen ca. 44,08 m<sup>2</sup>  
Balkon ca. 7,39 m<sup>2</sup>  
SW = Sonderwunsch

Grundriss 2 OG:



**KOLLITSCH  
GRUPPE**

**Kollitsch & Soravia.**

Inspiriert von morgen.

14. Februar 2024 M 1:100  
0 1 2 3 4 5m

**HAWLIK GERGENSKI**  
ARCHITECTEN ZT GMBH

Dieser Plan ist zum Anfertigen von Einbaumöbel nicht geeignet. Statische, konstruktive, haustechnische und bauphysikalische Details sind nicht Planinhalt. Die Ausgestaltung und Positionierung der Terrassenbrüstungen sowie Geländer werden im Zuge des Fassadenkonzeptes des Architekten festgelegt. Änderungen vorbehalten! Der Ausbau erfolgt laut Bau- und Ausstattungsbeschreibung. Maß- und Wohnnutzflächen toleranz ± 3%. Böschungskanten, -längen und -winkel können durch die örtlichen Gegebenheiten im Zuge der Bauführung noch abweichen\*

2 ZIMMER 44,08 m<sup>2</sup> WOHNFLÄCHE

KAUFPREIS EIGENNUTZER: € 349.000,00, ANLEGER: € 326.400,00

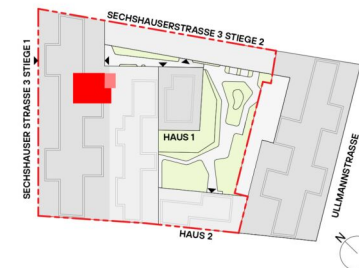
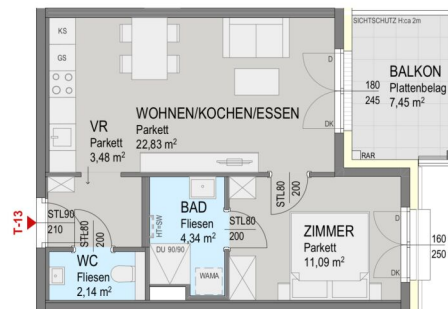




**Stiege 1.**  
2. Obergeschoss Top S113.  
Wohnanlage Sechshauser Straße.

Wohnen ca. 43,88 m<sup>2</sup>  
Balkon ca. 7,45 m<sup>2</sup>  
SW = Sonderwunsch

Grundriss 2 OG:



**KOLLITSCH  
GRUPPE**

**Kollitsch & Soravia.**

Inspiziert von morgen.

14. Februar 2024 M 1:100  
0 1 2 3 4 5m

**HAWLIK GERGINSKI**  
ARCHITECTEN ZT GMBH

Dieser Plan ist zum Anfertigen von Einbaumöbel nicht geeignet. Statische, konstruktive, haustechnische und bauphysikalische Details sind nicht Planinhalt. Die Ausgestaltung und Positionierung der Terrassenbrüstungen sowie Geländer werden im Zuge des Fassadenkonzeptes des Architekten festgelegt. Änderungen vorbehalten! Der Ausbau erfolgt laut Bau- und Ausstattungsbeschreibung. Maß- und Wohnnutzflächen toleranz ± 3%. Böschungskanten, -längen und -winkel können durch die örtlichen Gegebenheiten im Zuge der Bauführung noch abweichen\*

2 ZIMMER 43,88 m<sup>2</sup> WOHNFLÄCHE

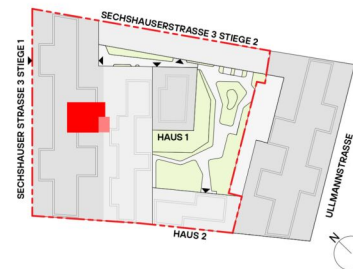
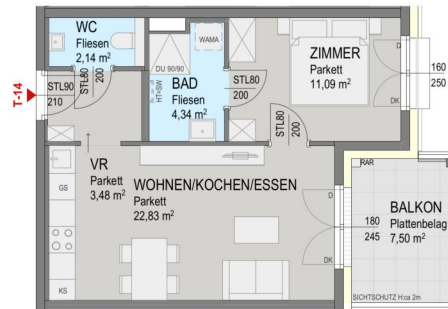
KAUFPREIS EIGENNUTZER: € 349.000,00, ANLEGER: € 326.400,00



**Stiege 1.**  
2. Obergeschoss Top S114.  
Wohnanlage Sechshauser Straße.

Wohnen ca. 43,88 m<sup>2</sup>  
Balkon ca. 7,45 m<sup>2</sup>  
SW = Sonderwunsch

Grundriss 2 OG:



**KOLLITSCH  
GRUPPE**

**Kollitsch & Soravia.**

Inspiriert von morgen.

14. Februar 2024 M 1:100  
0 1 2 3 4 5m

**HAWLIK GERGINSKI**  
ARCHITECTEN ZT GMBH

Dieser Plan ist zum Anfertigen von Einbaumöbel nicht geeignet. Statische, konstruktive, haustechnische und bauphysikalische Details sind nicht Planinhalt. Die Ausgestaltung und Positionierung der Terrassenbrüstungen sowie Geländer werden im Zuge des Fassadenkonzeptes des Architekten festgelegt. Änderungen vorbehalten! Der Ausbau erfolgt laut Bau- und Ausstattungsbeschreibung, Maß- und Wohnnutzflächen toleranz ± 3%. Böschungskanten, -längen und -winkel können durch die örtlichen Gegebenheiten im Zuge der Bauführung noch abweichen\*

2 ZIMMER 43,88 m<sup>2</sup> WOHNFLÄCHE

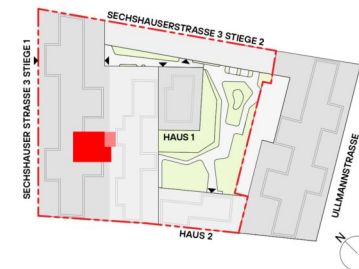
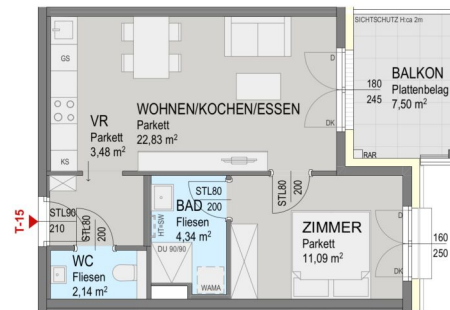
KAUFPREIS EIGENNUTZER: € 349.000,00, ANLEGER: € 326.400,00



**Stiege 1.**  
2. Obergeschoss Top S115.  
Wohnanlage Sechshauser Straße.

Wohnen ca. 43,88 m<sup>2</sup>  
Balkon ca. 7,45 m<sup>2</sup>  
SW = Sonderwunsch

Grundriss 2 OG:



**KOLLITSCH  
GRUPPE**

**Kollitsch & Soravia.**

Inspiziert von morgen.

14. Februar 2024 M 1:100  
0 1 2 3 4 5m

**HAWLIK GERGINSKI**  
ARCHITECTEN ZT GMBH

Dieser Plan ist zum Anfertigen von Einbaumöbel nicht geeignet. Statische, konstruktive, haustechnische und bauphysikalische Details sind nicht Planinhalt. Die Ausgestaltung und Positionierung der Terrassenbrüstungen sowie Geländer werden im Zuge des Fassadenkonzeptes des Architekten festgelegt; Änderungen vorbehalten! Der Ausbau erfolgt laut Bau- und Ausstattungsbeschreibung; Maß- und Wohnnutzflächen toleranz ± 3%. Böschungskanten, -längen und -winkel können durch die örtlichen Gegebenheiten im Zuge der Bauführung noch abweichen\*

2 ZIMMER 43,88 m<sup>2</sup> WOHNFLÄCHE

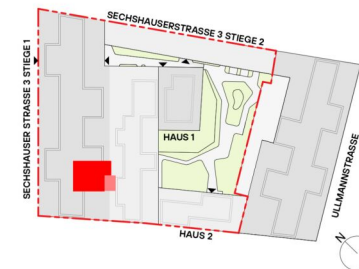
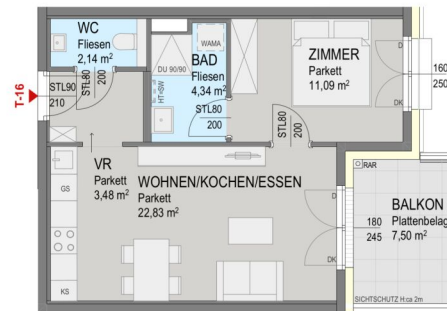
KAUFPREIS EIGENNUTZER: € 349.000,00, ANLEGER: € 326.400,00



**Stiege 1.**  
2. Obergeschoss Top St16.  
Wohnanlage Sechshauser Straße.

Wohnen ca. 43,88 m<sup>2</sup>  
Balkon ca. 7,45 m<sup>2</sup>  
SW = Sonderwunsch

Grundriss 2 OG:



**KOLLITSCH  
GRUPPE**

**Kollitsch & Soravia.**

Inspiziert von morgen.

14. Februar 2024 M 1:100  
0 1 2 3 4 5m

**HAWLIK GERGINSKI**  
ARCHITECTEN ZT GMBH

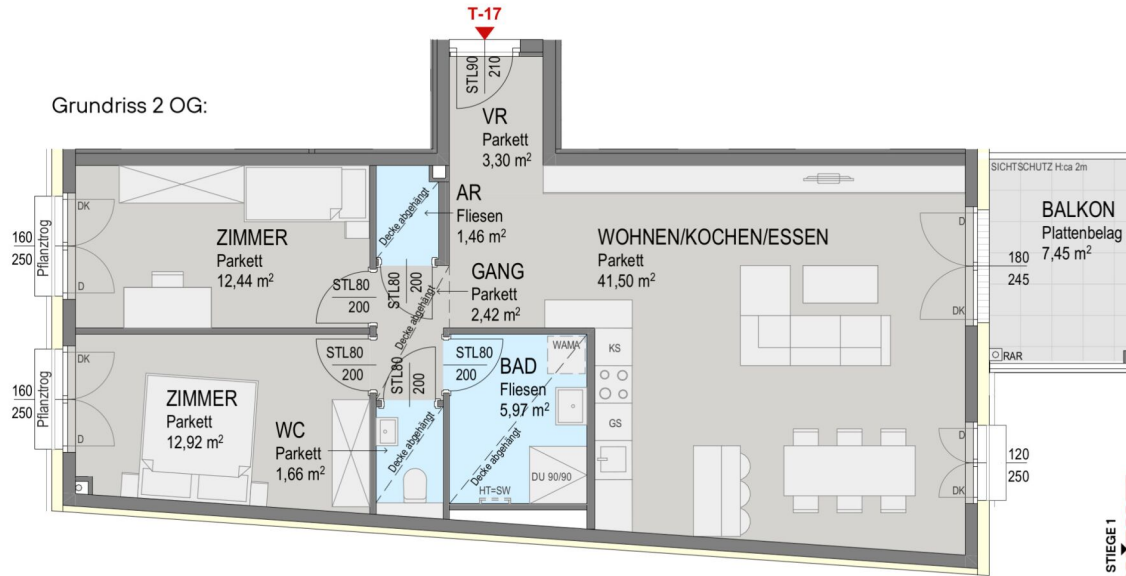
Dieser Plan ist zum Anfertigen von Einbaumöbel nicht geeignet. Statische, konstruktive, haustechnische und bauphysikalische Details sind nicht Planinhalt. Die Ausgestaltung und Positionierung der Terrassenbrüstungen sowie Geländer werden im Zuge des Fassadenkonzeptes des Architekten festgelegt. Änderungen vorbehalten! Der Ausbau erfolgt laut Bau- und Ausstattungsbeschreibung. Maß- und Wohnnutzflächen toleranz ± 3%. Böschungskanten, -längen und -winkel können durch die örtlichen Gegebenheiten im Zuge der Bauführung noch abweichen\*

2 ZIMMER 43,88 m<sup>2</sup> WOHNFLÄCHE

KAUFPREIS EIGENNUTZER: € 349.000,00, ANLEGER: € 326.400,00

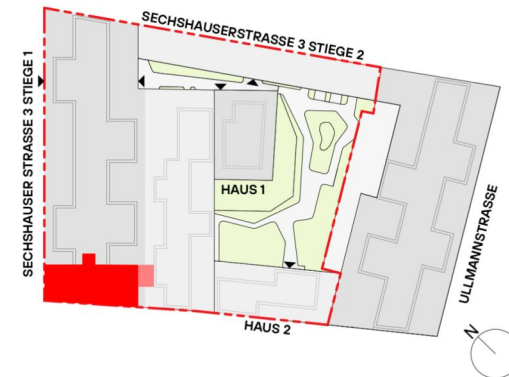


Grundriss 2 OG:



**Stiege 1.**  
2. Obergeschoss Top S117.  
Wohnanlage Sechshauser Straße.

Wohnen ca. 81,67 m<sup>2</sup>  
Balkon ca. 7,39 m<sup>2</sup>  
SW = Sonderwunsch



14. Februar 2024 M 1:100  
0 1 2 3 4 5m

Dieser Plan ist zum Anfertigen von Einbaumöbel nicht geeignet. Statische, konstruktive, haustechnische und bauphysikalische Details sind nicht Planinhalt. Die Ausgestaltung und Positionierung der Terrassenbrüstungen sowie Geländer werden im Zuge des Fassadenkonzeptes des Architekten festgelegt. Änderungen vorbehalten! Der Ausbau erfolgt laut Bau- und Ausstattungsbeschreibung. Maß- und Wohnnutzflächen toleranz ± 3%. "Böschungskanten, -längen und -winkel können durch die örtlichen Gegebenheiten im Zuge der Bauführung noch abweichen"

**KOLLITSCH®  
GRUPPE**

**Kollitsch & Soravia.**

Inspiziert von morgen.

aha HAWLIK GERGINSKI ARCHITECTEN ZT GMBH ege

3 ZIMMER 81,67 m<sup>2</sup> WOHNFLÄCHE

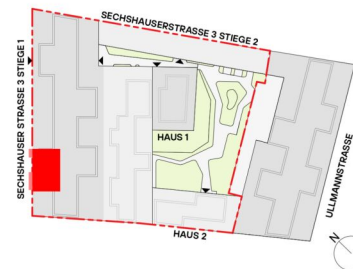
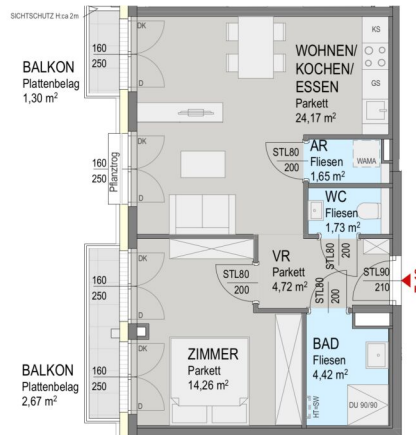
KAUFPREIS EIGENNUTZER: € 590.000,00, ANLEGER: € 551.700,00



**Stiege 1.**  
2. Obergeschoss Top S118.  
Wohnanlage Sechshauser Straße.

Wohnen ca. 50,95 m<sup>2</sup>  
Balkon ca. 3,97 m<sup>2</sup>  
SW = Sonderwunsch

Grundriss 2 OG:



**KOLLITSCH  
GRUPPE**

**Kollitsch & Soravia.**

Inspiriert von morgen.

14. Februar 2024 M 1:100  
0 1 2 3 4 5m

**HAWLIK GERGINSKI**  
ARCHITECTEN ZT GMBH

Dieser Plan ist zum Anfertigen von Einbaumöbel nicht geeignet. Statische, konstruktive, haustechnische und bauphysikalische Details sind nicht Planinhalt. Die Ausgestaltung und Positionierung der Terrassenbrüstungen sowie Geländer werden im Zuge des Fassadenkonzeptes des Architekten festgelegt; Änderungen vorbehalten! Der Ausbau erfolgt laut Bau- und Ausstattungsbeschreibung, Maß- und Wohnnutzflächenoleranz ± 3%. Böschungskanten, -längen und -winkel können durch die örtlichen Gegebenheiten im Zuge der Bauführung noch abweichen\*

3 ZIMMER 50,95 m<sup>2</sup> WOHNFLÄCHE

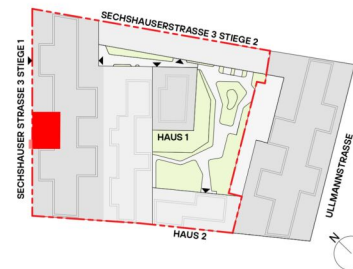
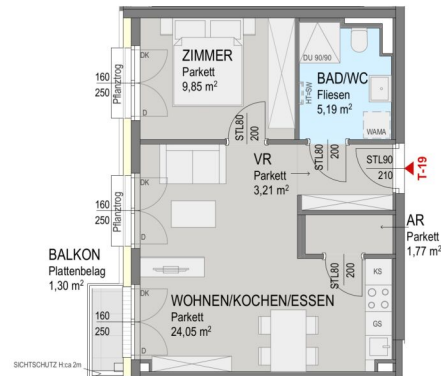
KAUFPREIS EIGENNUTZER: € 369.000,00, ANLEGER: € 345.100,00



**Stiege 1.**  
2. Obergeschoss Top S119.  
Wohnanlage Sechshauser Straße.

Wohnen ca. 44,07 m<sup>2</sup>  
Balkon ca. 1,30 m<sup>2</sup>  
SW = Sonderwunsch

Grundriss 2 OG:



14. Februar 2024 M 1:100  
0 1 2 3 4 5m

HAWLIK GERGINSKI ARCHITECTEN ZT GMBH

Dieser Plan ist zum Anfertigen von Einbaumöbel nicht geeignet. Statische, konstruktive, haustechnische und bauphysikalische Details sind nicht Planinhalt. Die Ausgestaltung und Positionierung der Terrassenbrüstungen sowie Geländer werden im Zuge des Fassadenkonzeptes des Architekten festgelegt. Änderungen vorbehalten! Der Ausbau erfolgt laut Bau- und Ausstattungsbeschreibung. Maß- und Wohnnutzflächenoleranz ± 3%. Böschungskanten, -längen und -winkel können durch die örtlichen Gegebenheiten im Zuge der Bauführung noch abweichen\*

**KOLLITSCH**  
**GRUPPE**

**Kollitsch & Soravia.**

Inspiriert von morgen.

2 ZIMMER 44,07 m<sup>2</sup> WOHNFLÄCHE

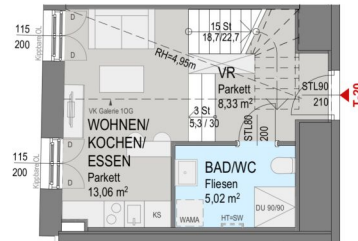
KAUFPREIS EIGENNUTZER: € 319.000,00, ANLEGER: € 298.300,00



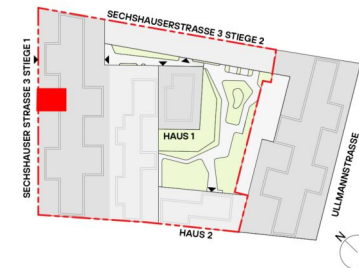
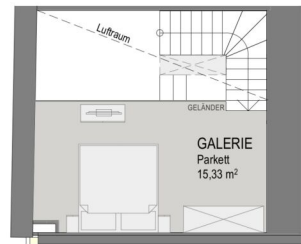
**Stiege 1.**  
2. Obergeschoss Top S120.  
Wohnanlage Sechshauser Straße.

Wohnen ca. 41,74 m<sup>2</sup>  
SW = Sonderwunsch

Grundriss 2 OG:



Grundriss Galerie:



**KOLLITSCH  
GRUPPE**

**Kollitsch & Soravia.**

Inspiziert von morgen.

14. Februar 2024 M 1:100  
0 1 2 3 4 5m

**HAWLIK GERGINSKI**  
ARCHITECTEN ZT GMBH

Dieser Plan ist zum Anfertigen von Einbaumöbel nicht geeignet. Statische, konstruktive, haustechnische und bauphysikalische Details sind nicht Planinhalt. Die Ausgestaltung und Positionierung der Terrassenbrüstungen sowie Geländer werden im Zuge des Fassadenkonzeptes des Architekten festgelegt. Änderungen vorbehalten! Der Ausbau erfolgt laut Bau- und Ausstattungsbeschreibung. Maß- und Wohnnutzflächenoleranz ± 3%. Böschungskanten, -längen und -winkel können durch die örtlichen Gegebenheiten im Zuge der Bauführung noch abweichen\*

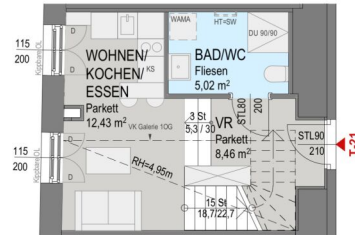




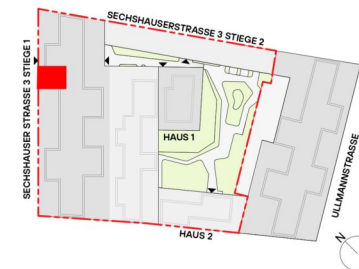
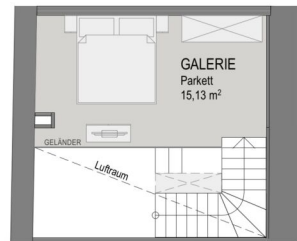
**Stiege 1.**  
Obergeschoss Top S121.  
Wohnanlage Sechshauser Straße.

Wohnen ca. 41,04 m<sup>2</sup>  
SW = Sonderwunsch

Grundriss 2 OG:



Grundriss Galerie:



**KOLLITSCH**  
**GRUPPE**

**Kollitsch & Soravia.**

Inspiriert von morgen.

14. Februar 2024 M 1:100  
0 1 2 3 4 5m

**HAWLIK GERGINSKI**  
ARCHITECTEN ZT GMBH

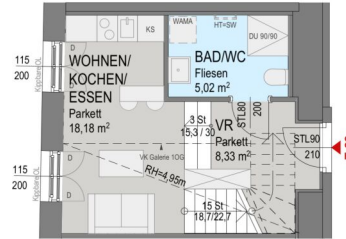
Dieser Plan ist zum Anfertigen von Einbaumöbel nicht geeignet. Statische, konstruktive, haustechnische und bauphysikalische Details sind nicht Planinhalt. Die Ausgestaltung und Positionierung der Terrassenbrüstungen sowie Geländer werden im Zuge des Fassadenkonzeptes des Architekten festgelegt. Änderungen vorbehalten! Der Ausbau erfolgt laut Bau- und Ausstattungsbeschreibung. Maß- und Wohnnutzflächenoleranz ± 3%. Böschungskanten, -längen und -winkel können durch die örtlichen Gegebenheiten im Zuge der Bauführung noch abweichen\*



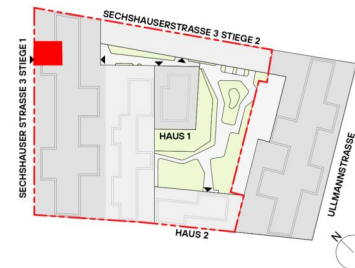
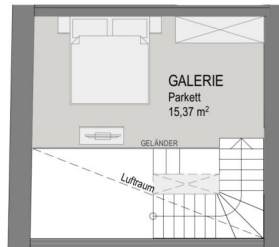
**Stiege 1.**  
2. Obergeschoss Top St22.  
Wohnanlage Sechshauser Straße.

Wohnen ca. 41,30 m<sup>2</sup>  
SW = Sonderwunsch

Grundriss 2 OG:



Grundriss Galerie:



**KOLLITSCH  
GRUPPE**

**Kollitsch & Soravia.**

Inspiriert von morgen.

14. Februar 2024 M 1:100  
0 1 2 3 4 5m

**HAWLIK GERGENSKI**  
ARCHITECTEN ZT GMBH

Dieser Plan ist zum Anfertigen von Einbaumöbel nicht geeignet. Statische, konstruktive, haustechnische und bauphysikalische Details sind nicht Planinhalt. Die Ausgestaltung und Positionierung der Terrassenbrüstungen sowie Geländer werden im Zuge des Fassadenkonzeptes des Architekten festgelegt. Änderungen vorbehalten! Der Ausbau erfolgt laut Bau- und Ausstattungsbeschreibung. Maß- und Wohnnutzflächen toleranz ± 3%. Böschungskanten, -längen und -winkel können durch die örtlichen Gegebenheiten im Zuge der Bauführung noch abweichen\*



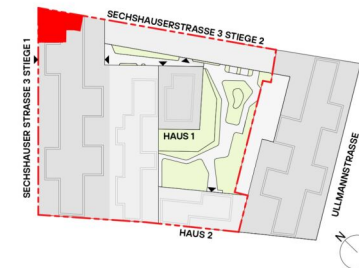
**Stiege 1.**  
2. Obergeschoss Top St23.  
Wohnanlage Sechshauser Straße.

Wohnen ca. 61,73 m<sup>2</sup>  
SW = Sonderwunsch

Grundriss 2 OG:



Grundriss 2 Galerie:



**KOLLITSCH®  
GRUPPE**

**Kollitsch & Soravia.**

Inspiziert von morgen.

14. Februar 2024 M 1:100  
0 1 2 3 4 5m

**HAWLIK GERGINSKI**  
ARCHITECTEN ZT GMBH

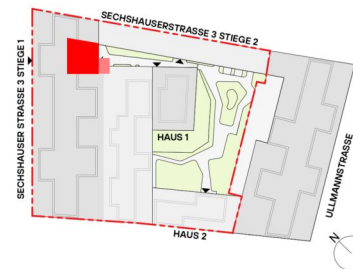
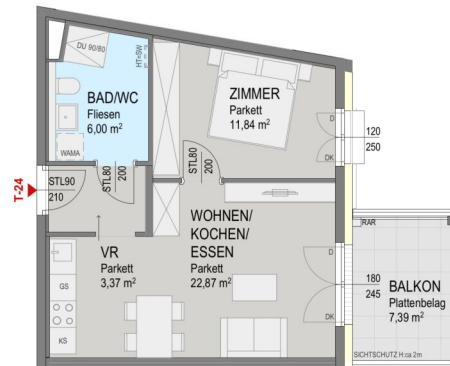
Dieser Plan ist zum Anfertigen von Einbaumöbel nicht geeignet. Statische, konstruktive, haustechnische und bauphysikalische Details sind nicht Planinhalt. Die Ausgestaltung und Positionierung der Terrassenbrüstungen sowie Geländer werden im Zuge des Fassadenkonzeptes des Architekten festgelegt. Änderungen vorbehalten! Der Ausbau erfolgt laut Bau- und Ausstattungsbeschreibung. Maß- und Wohnnutzflächen toleranz ± 3%. Böschungskanten, -längen und -winkel können durch die örtlichen Gegebenheiten im Zuge der Bauführung noch abweichen\*



**Stiege 1.**  
3. Obergeschoss Top S124.  
Wohnanlage Sechshauser Straße.

Wohnen ca. 44,08 m<sup>2</sup>  
Balkon ca. 7,39 m<sup>2</sup>  
SW = Sonderwunsch

Grundriss 3 OG:



**KOLLITSCH  
GRUPPE**

**Kollitsch & Soravia.**

Inspiziert von morgen.

14. Februar 2024 M 1:100  
0 1 2 3 4 5m

**HAWLIK GERGINSKI**  
ARCHITECTEN ZT GMBH

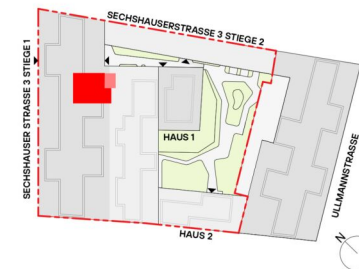
Dieser Plan ist zum Anfertigen von Einbaumöbel nicht geeignet. Statische, konstruktive, haustechnische und bauphysikalische Details sind nicht Planinhalt. Die Ausgestaltung und Positionierung der Terrassenbrüstungen sowie Geländer werden im Zuge des Fassadenkonzeptes des Architekten festgelegt. Änderungen vorbehalten! Der Ausbau erfolgt laut Bau- und Ausstattungsbeschreibung. Maß- und Wohnnutzflächen toleranz ± 3%. \*Böschungskanten, -längen und -winkel können durch die örtlichen Gegebenheiten im Zuge der Bauführung noch abweichen\*



**Stiege 1.**  
3. Obergeschoss Top S125.  
Wohnanlage Sechshauser Straße.

Wohnen ca. 43,88 m<sup>2</sup>  
Balkon ca. 7,45 m<sup>2</sup>  
SW = Sonderwunsch

Grundriss 3 OG:



**KOLLITSCH  
GRUPPE**

**Kollitsch & Soravia.**

Inspiziert von morgen.

14. Februar 2024 M 1:100  
0 1 2 3 4 5m

**HAWLIK GERGINSKI**  
ARCHITECTEN ZT GMBH

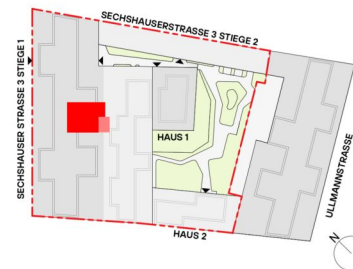
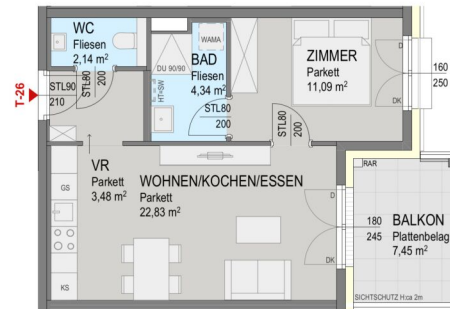
Dieser Plan ist zum Anfertigen von Einbaumöbel nicht geeignet. Statische, konstruktive, haustechnische und bauphysikalische Details sind nicht Planinhalt. Die Ausgestaltung und Positionierung der Terrassenbrüstungen sowie Geländer werden im Zuge des Fassadenkonzeptes des Architekten festgelegt. Änderungen vorbehalten! Der Ausbau erfolgt laut Bau- und Ausstattungsbeschreibung. Maß- und Wohnnutzflächen toleranz ± 3%. Böschungskanten, -längen und -winkel können durch die örtlichen Gegebenheiten im Zuge der Bauführung noch abweichen\*



**Stiege 1.**  
3. Obergeschoss Top S126.  
Wohnanlage Sechshauser Straße.

Wohnen ca. 43,88 m<sup>2</sup>  
Balkon ca. 7,45 m<sup>2</sup>  
SW = Sonderwunsch

Grundriss 3 OG:



**KOLLITSCH  
GRUPPE**

**Kollitsch & Soravia.**

Inspired by tomorrow.

14. Februar 2024 M 1:100  
0 1 2 3 4 5m

**HAWLIK GERGINSKI**  
ARCHITECTEN ZT GMBH

Dieser Plan ist zum Anfertigen von Einbaumöbel nicht geeignet. Statische, konstruktive, haustechnische und bauphysikalische Details sind nicht Planinhalt. Die Ausgestaltung und Positionierung der Terrassenbrüstungen sowie Geländer werden im Zuge des Fassadenkonzeptes des Architekten festgelegt. Änderungen vorbehalten! Der Ausbau erfolgt laut Bau- und Ausstattungsbeschreibung. Maß- und Wohnnutzflächen toleranz ± 3%. Böschungskanten, -längen und -winkel können durch die örtlichen Gegebenheiten im Zuge der Bauführung noch abweichen\*

2 ZIMMER 43,88 m<sup>2</sup> WOHNFLÄCHE

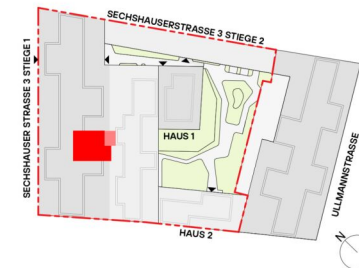
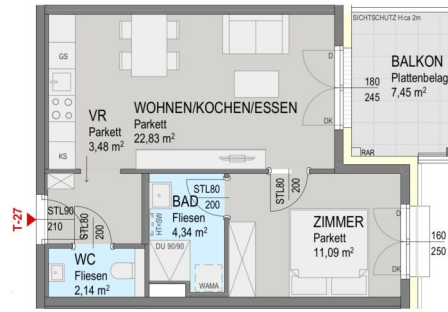
KAUFPREIS EIGENNUTZER: € 369.000,00, ANLEGER: € 345.100,00



**Stiege 1.**  
3. Obergeschoss Top S127.  
Wohnanlage Sechshauser Straße.

Wohnen ca. 43,88 m<sup>2</sup>  
Balkon ca. 7,45 m<sup>2</sup>  
SW = Sonderwunsch

Grundriss 3 OG:



**KOLLITSCH  
GRUPPE**

**Kollitsch & Soravia.**

Inspiziert von morgen.

14. Februar 2024 M 1:100  
0 1 2 3 4 5m

**HAWLIK GERGENSKI**  
ARCHITECTEN ZT GMBH

Dieser Plan ist zum Anfertigen von Einbaumöbel nicht geeignet. Statische, konstruktive, haustechnische und bauphysikalische Details sind nicht Planinhalt. Die Ausgestaltung und Positionierung der Terrassenbrüstungen sowie Geländer werden im Zuge des Fassadenkonzeptes des Architekten festgelegt. Änderungen vorbehalten! Der Ausbau erfolgt laut Bau- und Ausstattungsbeschreibung. Maß- und Wohnnutzflächen toleranz ± 3%. Böschungskanten, -längen und -winkel können durch die örtlichen Gegebenheiten im Zuge der Bauführung noch abweichen\*

2 ZIMMER 43,88 m<sup>2</sup> WOHNFLÄCHE

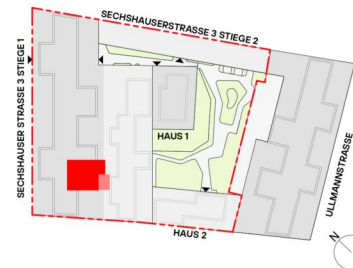
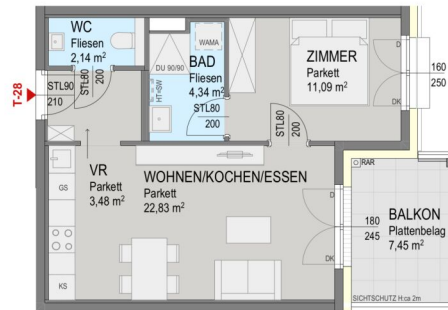
KAUFPREIS EIGENNUTZER: € 369.000,00, ANLEGER: € 345.100,00



**Stiege 1.**  
3. Obergeschoss Top S128.  
Wohnanlage Sechshauser Straße.

Wohnen ca. 43,88 m<sup>2</sup>  
Balkon ca. 7,45 m<sup>2</sup>  
SW = Sonderwunsch

Grundriss 3 OG:



**KOLLITSCH  
GRUPPE**

**Kollitsch & Soravia.**

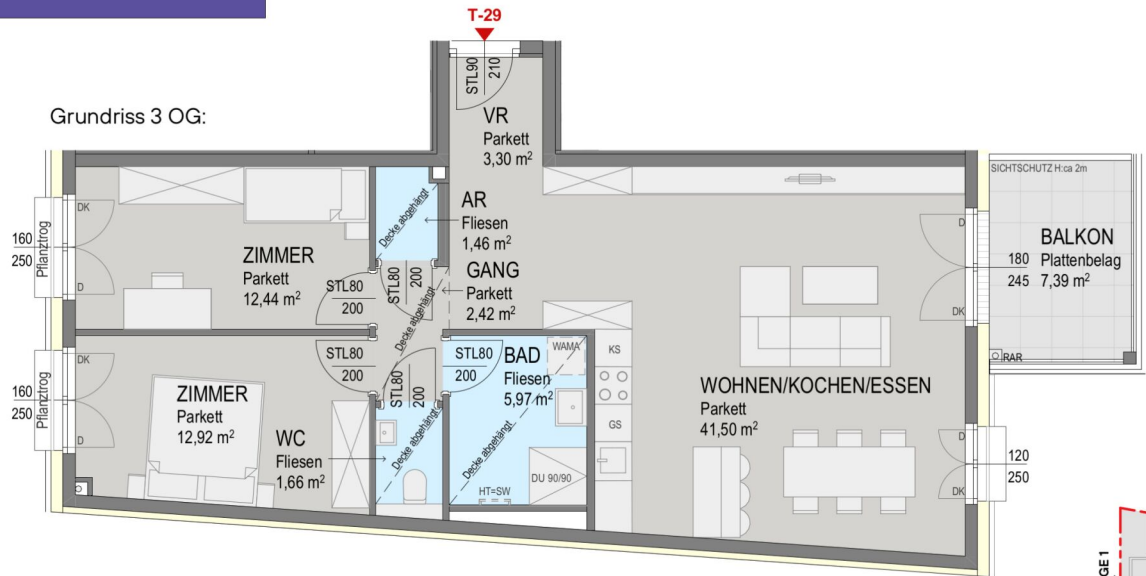
Inspiriert von morgen.

14. Februar 2024 M 1:100  
0 1 2 3 4 5m

**HAWLIK GERGENSKI**  
ARCHITECTEN ZT GMBH

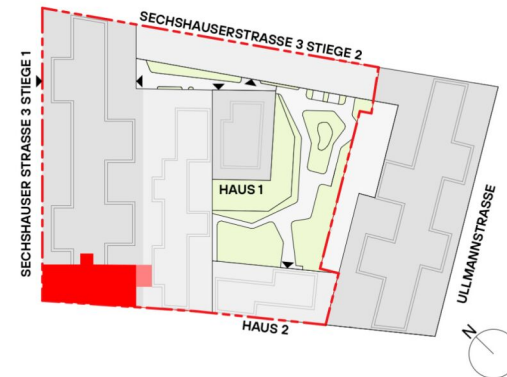
Dieser Plan ist zum Anfertigen von Einbaumöbel nicht geeignet. Statische, konstruktive, haustechnische und bauphysikalische Details sind nicht Planinhalt. Die Ausgestaltung und Positionierung der Terrassenbrüstungen sowie Geländer werden im Zuge des Fassadenkonzeptes des Architekten festgelegt. Änderungen vorbehalten! Der Ausbau erfolgt laut Bau- und Ausstattungsbeschreibung. Maß- und Wohnnutzflächen toleranz ± 3%. Böschungskanten, -längen und -winkel können durch die örtlichen Gegebenheiten im Zuge der Bauführung noch abweichen\*





**Stiege 1.**  
3. Obergeschoss Top S129.  
Wohnanlage Sechshauser Straße.

Wohnen ca. 81,67 m<sup>2</sup>  
Balkon ca. 7,39 m<sup>2</sup>  
SW = Sonderwunsch



14. Februar 2024 M 1:100  
0 1 2 3 4 5m

Dieser Plan ist zum Anfertigen von Einbaumöbel nicht geeignet. Statische, konstruktive, haustechnische und bauphysikalische Details sind nicht Planinhalt. Die Ausgestaltung und Positionierung der Terrassenbrüstungen sowie Geländer werden im Zuge des Fassadenkonzeptes des Architekten festgelegt. Änderungen vorbehalten! Der Ausbau erfolgt laut Bau- und Ausstattungsbeschreibung. Maß- und Wohnnutzflächentoleranz ± 3%. "Böschungskanten, -längen und -winkel können durch die örtlichen Gegebenheiten im Zuge der Bauführung noch abweichen"

**KOLLITSCH®  
GRUPPE**

**Kollitsch & Soravia.**

Inspiriert von morgen.

aha HAWLIK GERGINSKI ARCHITECTEN ZT GMBH ege

3 ZIMMER 81,67 m<sup>2</sup> WOHNFLÄCHE

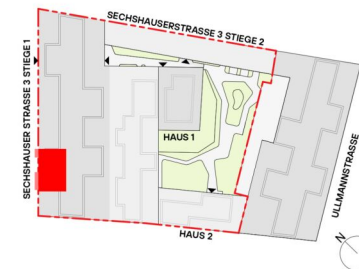
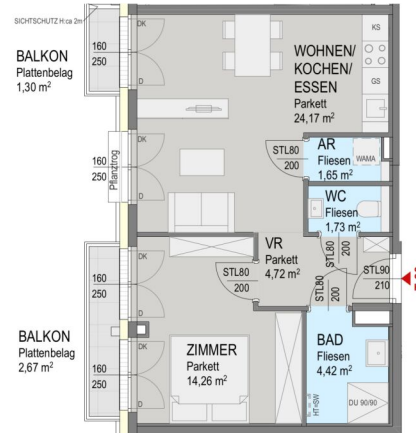
KAUFPREIS EIGENNUTZER: € 669.000,00, ANLEGER: € 625.600,00



**Stiege 1.**  
3. Obergeschoss Top S130.  
Wohnanlage Sechshauser Straße.

Wohnen ca. 50,95 m<sup>2</sup>  
Balkon ca. 3,97 m<sup>2</sup>  
SW = Sonderwunsch

Grundriss 3 OG:



14. Februar 2024 M 1:100  
0 1 2 3 4 5m

HAWLIK GERGINSKI ARCHITECTEN ZT GMBH

**KOLLITSCH**  
GRUPPE

**Kollitsch & Soravia.**

Inspiziert von morgen.

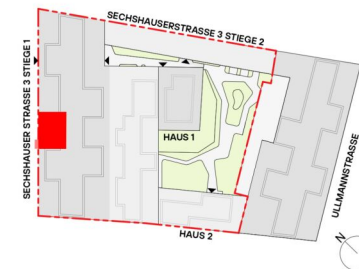
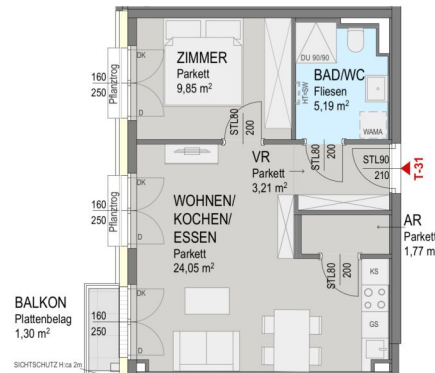
Dieser Plan ist zum Anfertigen von Einbaumöbel nicht geeignet. Statische, konstruktive, haustechnische und bauphysikalische Details sind nicht Planinhalt. Die Ausgestaltung und Positionierung der Terrassenbrüstungen sowie Geländer werden im Zuge des Fassadenkonzeptes des Architekten festgelegt; Änderungen vorbehalten! Der Ausbau erfolgt laut Bau- und Ausstattungsbeschreibung, Maß- und Wohnnutzflächenoleranz ± 3%. 'Böschungskanten', -längen und -winkel können durch die örtlichen Gegebenheiten im Zuge der Bauführung noch abweichen"



**Stiege 1.**  
 Obergeschoss Top S131.  
 Wohnanlage Sechshauser Straße.

Wohnen ca. 43,90 m<sup>2</sup>  
 Balkon ca. 1,30 m<sup>2</sup>  
 SW = Sonderwunsch

Grundriss 3 OG:



14. Februar 2024 M 1:100  
 0 1 2 3 4 5m

HAWLIK GERGINSKI ARCHITECTEN ZT GMBH

**KOLLITSCH GRUPPE**

**Kollitsch & Soravia.**

Inspired by tomorrow.

Dieser Plan ist zum Anfertigen von Einbaumöbel nicht geeignet. Statische, konstruktive, haustechnische und bauphysikalische Details sind nicht Planinhalt. Die Ausgestaltung und Positionierung der Terrassenbrüstungen sowie Geländer werden im Zuge des Fassadenkonzeptes des Architekten festgelegt. Änderungen vorbehalten! Der Ausbau erfolgt laut Bau- und Ausstattungsbeschreibung. Maß- und Wohnnutzflächenoleranz ± 3%. Böschungskanten, -längen und -winkel können durch die örtlichen Gegebenheiten im Zuge der Bauführung noch abweichen\*

2 ZIMMER 43,9 m<sup>2</sup> WOHNFLÄCHE

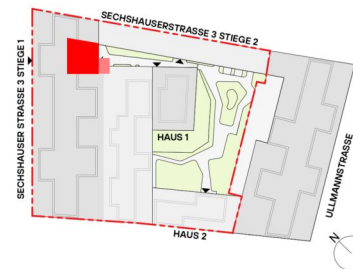
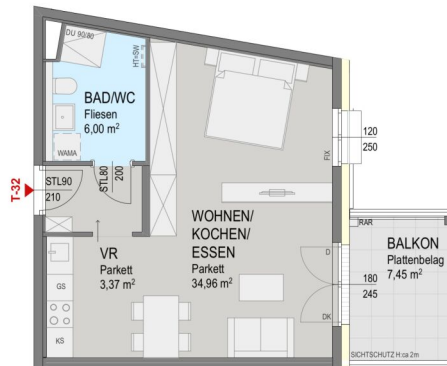
KAUFPREIS EIGENNUTZER: € 339.000,00, ANLEGER: € 317.000,00



**Stiege 1.**  
4. Obergeschoss Top S132.  
Wohnanlage Sechshauser Straße.

Wohnen ca. 44,33 m<sup>2</sup>  
Balkon ca. 7,39 m<sup>2</sup>  
SW = Sonderwunsch

Grundriss 4 OG:



**KOLLITSCH  
GRUPPE**

**Kollitsch & Soravia.**

Inspiziert von morgen.

14. Februar 2024 M 1:100  
0 1 2 3 4 5m

**HAWLIK GERGENSKI**  
ARCHITECTEN ZT GMBH

Dieser Plan ist zum Anfertigen von Einbaumöbel nicht geeignet. Statische, konstruktive, haustechnische und bauphysikalische Details sind nicht Planinhalt. Die Ausgestaltung und Positionierung der Terrassenbrüstungen sowie Geländer werden im Zuge des Fassadenkonzeptes des Architekten festgelegt. Änderungen vorbehalten! Der Ausbau erfolgt laut Bau- und Ausstattungsbeschreibung. Maß- und Wohnnutzflächen toleranz ± 3%. Böschungskanten, -längen und -winkel können durch die örtlichen Gegebenheiten im Zuge der Bauführung noch abweichen\*

2 ZIMMER 44,33 m<sup>2</sup> WOHNFLÄCHE

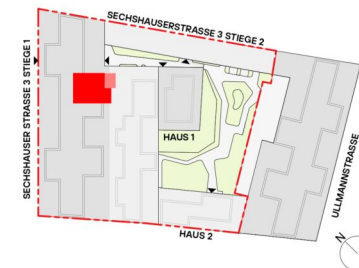
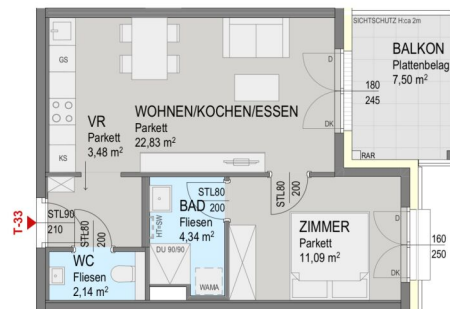
KAUFPREIS EIGENNUTZER: € 389.000,00, ANLEGER: € 363.800,00



**Stiege 1.**  
4. Obergeschoss Top S133.  
Wohnanlage Sechshauser Straße.

Wohnen ca. 43,88 m<sup>2</sup>  
Balkon ca. 7,45 m<sup>2</sup>  
SW = Sonderwunsch

Grundriss 4 OG:



**KOLLITSCH  
GRUPPE**

**Kollitsch & Soravia.**

Inspiziert von morgen.

14. Februar 2024 M 1:100  
0 1 2 3 4 5m

**HAWLIK GERGINSKI**  
ARCHITECTEN ZT GMBH

Dieser Plan ist zum Anfertigen von Einbaumöbel nicht geeignet. Statische, konstruktive, haustechnische und bauphysikalische Details sind nicht Planinhalt. Die Ausgestaltung und Positionierung der Terrassenbrüstungen sowie Geländer werden im Zuge des Fassadenkonzeptes des Architekten festgelegt. Änderungen vorbehalten! Der Ausbau erfolgt laut Bau- und Ausstattungsbeschreibung. Maß- und Wohnnutzflächen toleranz ± 3%. Böschungskanten, -längen und -winkel können durch die örtlichen Gegebenheiten im Zuge der Bauführung noch abweichen\*

2 ZIMMER 43,88 m<sup>2</sup> WOHNFLÄCHE

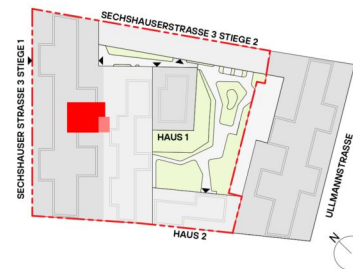
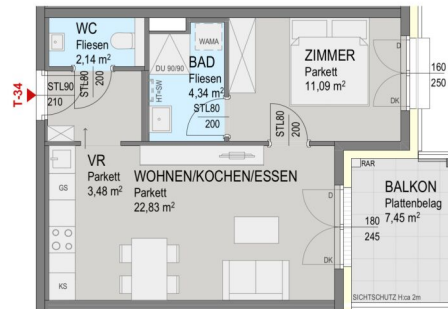
KAUFPREIS EIGENNUTZER: € 389.000,00, ANLEGER: € 363.800,00



**Stiege 1.**  
4. Obergeschoss Top S134.  
Wohnanlage Sechshauser Straße.

Wohnen ca. 43,88 m<sup>2</sup>  
Balkon ca. 7,45 m<sup>2</sup>  
SW = Sonderwunsch

Grundriss 4 OG:



**KOLLITSCH  
GRUPPE**

**Kollitsch & Soravia.**

Inspiziert von morgen.

14. Februar 2024 M 1:100  
0 1 2 3 4 5m

**HAWLIK GERGENSKI**  
ARCHITECTEN ZT GMBH

Dieser Plan ist zum Anfertigen von Einbaumöbel nicht geeignet. Statische, konstruktive, haustechnische und bauphysikalische Details sind nicht Planinhalt. Die Ausgestaltung und Positionierung der Terrassenbrüstungen sowie Geländer werden im Zuge des Fassadenkonzeptes des Architekten festgelegt. Änderungen vorbehalten! Der Ausbau erfolgt laut Bau- und Ausstattungsbeschreibung. Maß- und Wohnnutzflächen toleranz ± 3%. Böschungskanten, -längen und -winkel können durch die örtlichen Gegebenheiten im Zuge der Bauführung noch abweichen\*

2 ZIMMER 43,88 m<sup>2</sup> WOHNFLÄCHE

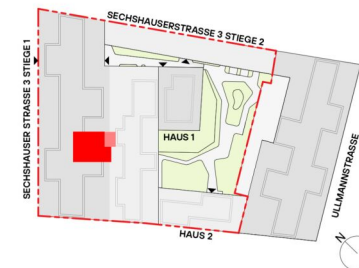
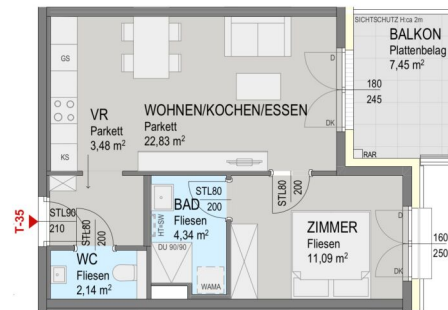
KAUFPREIS EIGENNUTZER: € 389.000,00, ANLEGER: € 363.800,00



**Stiege 1.**  
4. Obergeschoss Top S135.  
Wohnanlage Sechshauser Straße.

Wohnen ca. 43,88 m<sup>2</sup>  
Balkon ca. 7,45 m<sup>2</sup>  
SW = Sonderwunsch

Grundriss 4 OG:



**KOLLITSCH  
GRUPPE**

**Kollitsch & Soravia.**

Inspiziert von morgen.

14. Februar 2024 M 1:100  
0 1 2 3 4 5m

**HAWLIK GERGINSKI**  
ARCHITECTEN ZT GMBH

Dieser Plan ist zum Anfertigen von Einbaumöbel nicht geeignet. Statische, konstruktive, haustechnische und bauphysikalische Details sind nicht Planinhalt. Die Ausgestaltung und Positionierung der Terrassenbrüstungen sowie Geländer werden im Zuge des Fassadenkonzeptes des Architekten festgelegt; Änderungen vorbehalten! Der Ausbau erfolgt laut Bau- und Ausstattungsbeschreibung; Maß- und Wohnnutzflächen toleranz ± 3%. Böschungskanten, -längen und -winkel können durch die örtlichen Gegebenheiten im Zuge der Bauführung noch abweichen\*

2 ZIMMER 43,88 m<sup>2</sup> WOHNFLÄCHE

KAUFPREIS EIGENNUTZER: € 389.000,00, ANLEGER: € 363.800,00

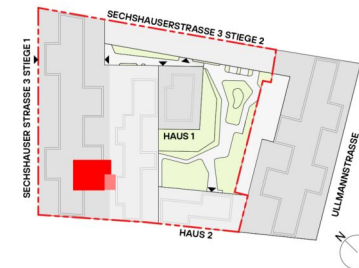
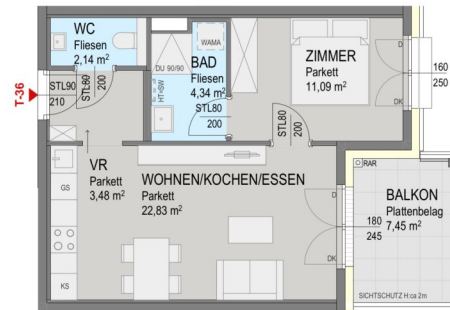


**Stiege 1.**

4. Obergeschoss Top S136.  
Wohnanlage Sechshauser Straße.

Wohnen ca. 43,88 m<sup>2</sup>  
Balkon ca. 7,45 m<sup>2</sup>  
SW = Sonderwunsch

Grundriss 4 OG:



**KOLLITSCH  
GRUPPE**

**Kollitsch & Soravia.**

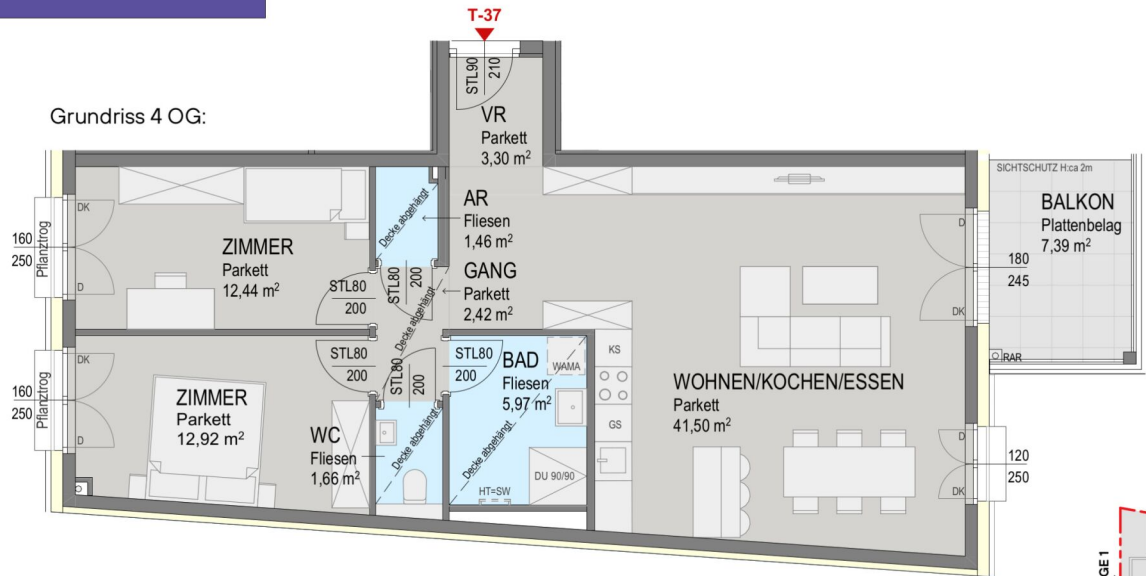
Inspiziert von morgen.

14. Februar 2024 M 1:100  
0 1 2 3 4 5m

**HAWLIK GERGINSKI  
ARCHITECTEN ZT GMBH**

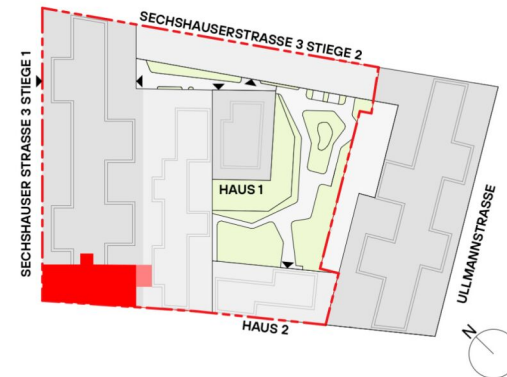
Dieser Plan ist zum Anfertigen von Einbaumöbel nicht geeignet. Statische, konstruktive, haustechnische und bauphysikalische Details sind nicht Planinhalt. Die Ausgestaltung und Positionierung der Terrassenbrüstungen sowie Geländer werden im Zuge des Fassadenkonzeptes des Architekten festgelegt. Änderungen vorbehalten! Der Ausbau erfolgt laut Bau- und Ausstattungsbeschreibung. Maß- und Wohnnutzflächen toleranz ± 3%. Böschungskanten, -längen und -winkel können durch die örtlichen Gegebenheiten im Zuge der Bauführung noch abweichen\*





**Stiege 1.**  
4. Obergeschoss Top S137.  
Wohnanlage Sechshauser Straße.

Wohnen ca. 81,67 m<sup>2</sup>  
Balkon ca. 7,39 m<sup>2</sup>  
SW = Sonderwunsch



14. Februar 2024 M 1:100  
0 1 2 3 4 5m

Dieser Plan ist zum Anfertigen von Einbaumöbel nicht geeignet. Statische, konstruktive, haustechnische und bauphysikalische Details sind nicht Planinhalt. Die Ausgestaltung und Positionierung der Terrassenbrüstungen sowie Geländer werden im Zuge des Fassadenkonzeptes des Architekten festgelegt. Änderungen vorbehalten! Der Ausbau erfolgt laut Bau- und Ausstattungsbeschreibung. Maß- und Wohnnutzflächentoleranz ± 3%. "Böschungskanten, -längen und -winkel können durch die örtlichen Gegebenheiten im Zuge der Bauführung noch abweichen"

**KOLLITSCH®  
GRUPPE**

**Kollitsch & Soravia.**

Inspiziert von morgen.

aha HAWLIK GERGINSKI ARCHITECTEN ZT GMBH ege

3 ZIMMER 81,67 m<sup>2</sup> WOHNFLÄCHE

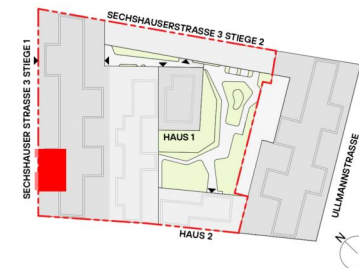
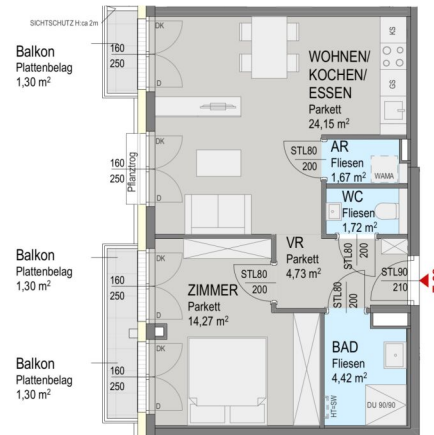
KAUFPREIS EIGENNUTZER: € 689.000,00, ANLEGER: € 644.300,00



**Stiege 1.**  
4. Obergeschoss Top S138.  
Wohnanlage Sechshauser Straße.

Wohnen ca. 50,95 m<sup>2</sup>  
Balkon ca. 3,90 m<sup>2</sup>  
SW = Sonderwunsch

Grundriss 4 OG:



14. Februar 2024 M 1:100  
0 1 2 3 4 5m

HAWLIK GERGINSKI ARCHITECTEN ZT GMBH

**KOLLITSCH GRUPPE**

**Kollitsch & Soravia.**

Inspiriert von morgen.

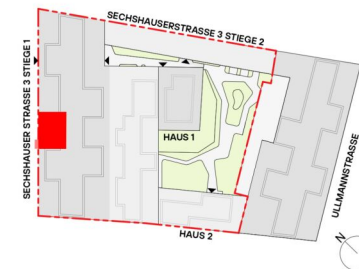
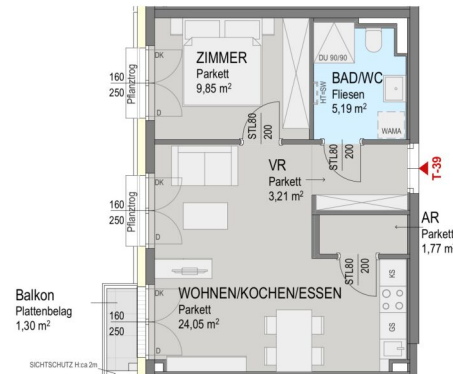
Dieser Plan ist zum Anfertigen von Einbaumöbel nicht geeignet. Statische, konstruktive, haustechnische und bauphysikalische Details sind nicht Planinhalt. Die Ausgestaltung und Positionierung der Terrassenbrüstungen sowie Geländer werden im Zuge des Fassadenkonzeptes des Architekten festgelegt; Änderungen vorbehalten! Der Ausbau erfolgt laut Bau- und Ausstattungsbeschreibung, Maß- und Wohnnutzflächenoleranz ± 3%. Böschungskanten, -längen und -winkel können durch die örtlichen Gegebenheiten im Zuge der Bauführung noch abweichen\*



**Stiege 1.**  
4. Obergeschoss Top S139.  
Wohnanlage Sechshauser Straße.

Wohnen ca. 44,07 m<sup>2</sup>  
Balkon ca. 1,30 m<sup>2</sup>  
SW = Sonderwunsch

Grundriss 4 OG:



**KOLLITSCH  
GRUPPE**

**Kollitsch & Soravia.**

Inspiriert von morgen.

14. Februar 2024 M 1:100  
0 1 2 3 4 5m

**HAWLIK GERGENSKI**  
ARCHITECTEN ZT GMBH

Dieser Plan ist zum Anfertigen von Einbaumöbel nicht geeignet. Statische, konstruktive, haustechnische und bauphysikalische Details sind nicht Planinhalt. Die Ausgestaltung und Positionierung der Terrassenbrüstungen sowie Geländer werden im Zuge des Fassadenkonzeptes des Architekten festgelegt. Änderungen vorbehalten! Der Ausbau erfolgt laut Bau- und Ausstattungsbeschreibung. Maß- und Wohnnutzflächen toleranz ± 3%. Böschungskanten, -längen und -winkel können durch die örtlichen Gegebenheiten im Zuge der Bauführung noch abweichen\*

2 ZIMMER 44,07 m<sup>2</sup> WOHNFLÄCHE

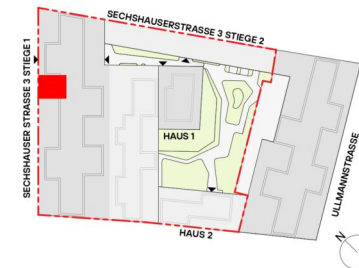
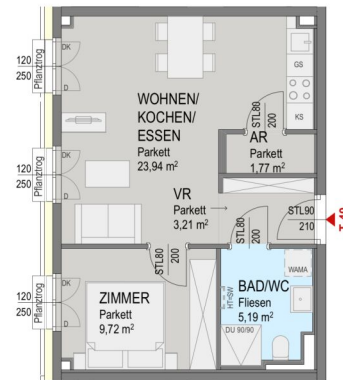
KAUFPREIS EIGENNUTZER: € 349.000,00, ANLEGER: € 326.400,00



**Stiege 1.**  
4. Obergeschoss Top S140.  
Wohnanlage Sechshauser Straße.

Wohnen ca. 43,83 m<sup>2</sup>  
SW = Sonderwunsch

Grundriss 4 OG:



**KOLLITSCH  
GRUPPE**

**Kollitsch & Soravia.**

Inspiziert von morgen.

14. Februar 2024 M 1:100  
0 1 2 3 4 5m

**HAWLIK GERGINSKI**  
ARCHITECTEN ZT GMBH

Dieser Plan ist zum Anfertigen von Einbaumöbel nicht geeignet. Statische, konstruktive, haustechnische und bauphysikalische Details sind nicht Planinhalt. Die Ausgestaltung und Positionierung der Terrassenbrüstungen sowie Geländer werden im Zuge des Fassadenkonzeptes des Architekten festgelegt. Änderungen vorbehalten! Der Ausbau erfolgt laut Bau- und Ausstattungsbeschreibung. Maß- und Wohnnutzflächen toleranz ± 3%. Böschungskanten, -längen und -winkel können durch die örtlichen Gegebenheiten im Zuge der Bauführung noch abweichen\*

2 ZIMMER 43,83 m<sup>2</sup> WOHNFLÄCHE

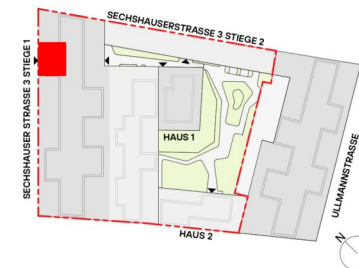
KAUFPREIS EIGENNUTZER: € 349.000,00, ANLEGER: € 326.400,00



**Stiege 1.**  
4. Obergeschoss Top S141.  
Wohnanlage Sechshauser Straße.

Wohnen ca. 40,12 m<sup>2</sup>  
SW = Sonderwunsch

Grundriss 4 OG:



14. Februar 2024 M 1:100  
0 1 2 3 4 5m

HAWLIK GERGINSKI  
ARCHITECTEN ZT GMBH

Dieser Plan ist zum Anfertigen von Einbaumöbel nicht geeignet. Statische, konstruktive, haustechnische und bauphysikalische Details sind nicht Planinhalt. Die Ausgestaltung und Positionierung der Terrassenbrüstungen sowie Geländer werden im Zuge des Fassadenkonzeptes des Architekten festgelegt. Änderungen vorbehalten! Der Ausbau erfolgt laut Bau- und Ausstattungsbeschreibung. Maß- und Wohnnutzflächenoleranz ± 3%. Böschungskanten, -längen und -winkel können durch die örtlichen Gegebenheiten im Zuge der Bauführung noch abweichen\*

**KOLLITSCH®  
GRUPPE**

**Kollitsch & Soravia.**

Inspiriert von morgen.

2 ZIMMER 40,12 m<sup>2</sup> WOHNFLÄCHE

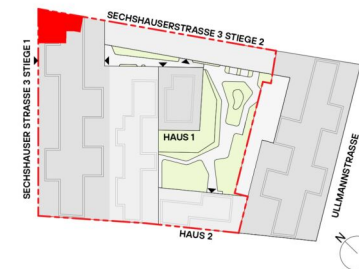
KAUFPREIS EIGENNUTZER: € 319.000,00, ANLEGER: € 298.300,00



**Stiege 1.**  
4. Obergeschoss Top S142.  
Wohnanlage Sechshauser Straße.

Wohnen ca. **46,97 m<sup>2</sup>**  
SW = Sonderwunsch

Grundriss 4 OG:



**KOLLITSCH  
GRUPPE**

**Kollitsch & Soravia.**

Inspiriert von morgen.

14. Februar 2024 M 1:100  
0 1 2 3 4 5m

**HAWLIK GERGINSKI**  
ARCHITECTEN ZT GMBH

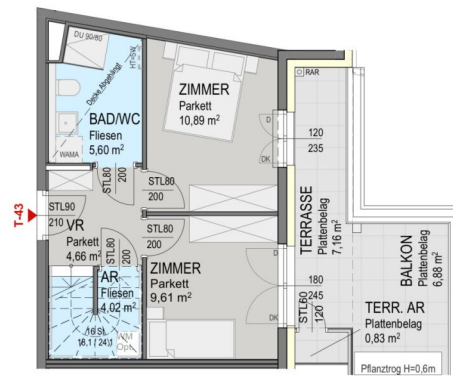
Dieser Plan ist zum Anfertigen von Einbaumöbel nicht geeignet. Statische, konstruktive, haustechnische und bauphysikalische Details sind nicht Planinhalt. Die Ausgestaltung und Positionierung der Terrassenbrüstungen sowie Geländer werden im Zuge des Fassadenkonzeptes des Architekten festgelegt. Änderungen vorbehalten! Der Ausbau erfolgt laut Bau- und Ausstattungsbeschreibung. Maß- und Wohnnutzflächen toleranz ± 3%. Böschungskanten, -längen und -winkel können durch die örtlichen Gegebenheiten im Zuge der Bauführung noch abweichen\*

2 ZIMMER 46,97 m<sup>2</sup> WOHNFLÄCHE

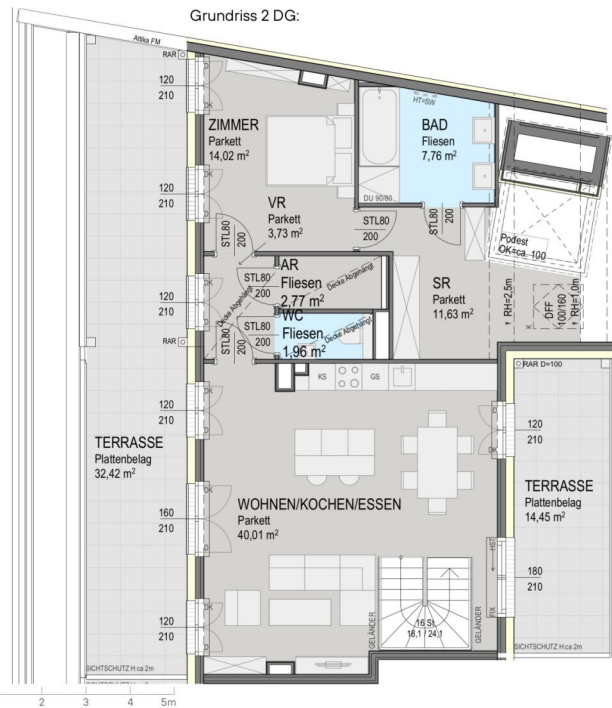
KAUFPREIS EIGENNUTZER: € 369.000,00, ANLEGER: € 345.100,00



Grundriss 1 DG:



Grundriss 2 DG:



**Stiege 1.**  
1.-2. Dachgeschoss Top S143 V1.  
Wohnanlage Sechshauser Straße.

Wohnen ca.	116,66 m <sup>2</sup>
Terrasse ca.	54,86 m <sup>2</sup>
Balkon ca.	6,88 m <sup>2</sup>

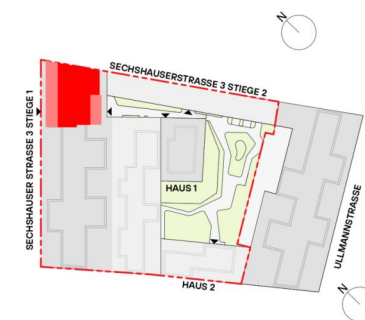
SW = Sonderwunsch

**KOLLITSCH  
GRUPPE**

**Kollitsch & Soravia.**

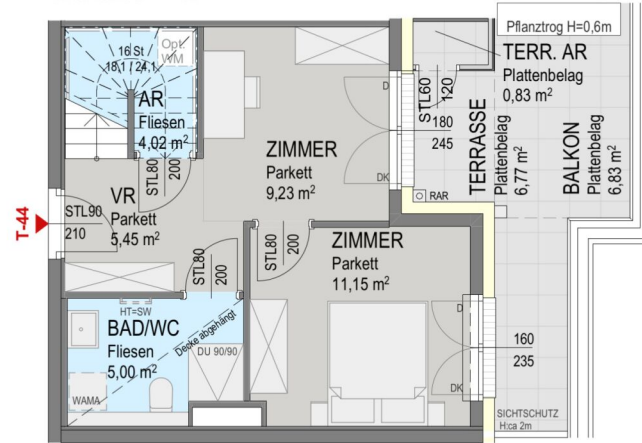
Inspired by morgen.

Dieser Plan ist zum Anfertigen von Einbaumöbel nicht geeignet. Statische, konstruktive, haustechnische und bauphysikalische Details sind nicht Planinhalt. Die Ausgestaltung und Positionierung der Terrassenbrüstungen sowie Geländer werden im Zuge des Fassadenkonzeptes des Architekten festgelegt. Änderungen vorbehalten! Der Ausbau erfolgt laut Bau- und Ausstattungsbeschreibung. Maß- und Wohnnutzflächentoleranz ± 3%. Böschungskanten, -längen und -winkel können durch die örtlichen Gegebenheiten im Zuge der Bauführung noch abweichen\*

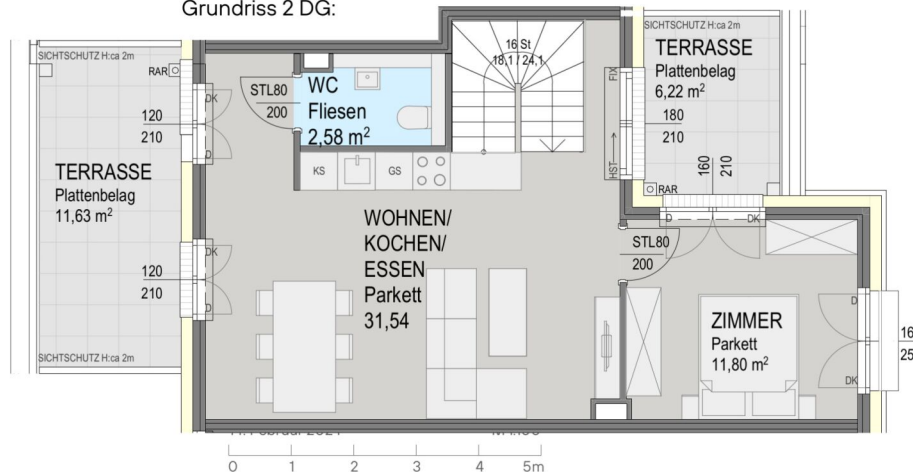




Grundriss 1 DG:



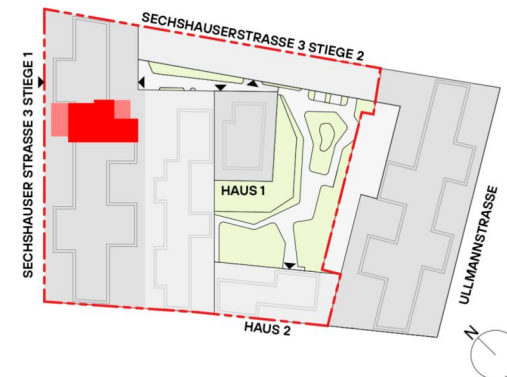
Grundriss 2 DG:



**Stiege 1.**  
1.-2. Dachgeschoss Top S144 V2.  
Wohnanlage Sechshauser Straße.

Wohnen ca.	80,40 m <sup>2</sup>
Terrasse ca.	25,45 m <sup>2</sup>
Balkon ca.	6,83 m <sup>2</sup>

SW = Sonderwunsch



**KOLLITSCH®  
GRUPPE**

**Kollitsch & Soravia.**

Inspiziert von morgen.

Dieser Plan ist zum Anfertigen von Einbaumöbel nicht geeignet. Statische, konstruktive, haustechnische und bauphysikalische Details sind nicht Planinhalt. Die Ausgestaltung und Positionierung der Terrassenbrüstungen sowie Geländer werden im Zuge des Fassadenkonzeptes des Architekten festgelegt. Änderungen vorbehalten! Der Ausbau erfolgt laut Bau- und Ausstattungsbeschreibung. Maß- und Wohnnutzflächen toleranz ± 3%. "Böschungskanten, -längen und -winkel können durch die örtlichen Gegebenheiten im Zuge der Bauführung noch abweichen"

aha HAWLIK GERGINSKI ARCHITECTEN ZT GMBH ege

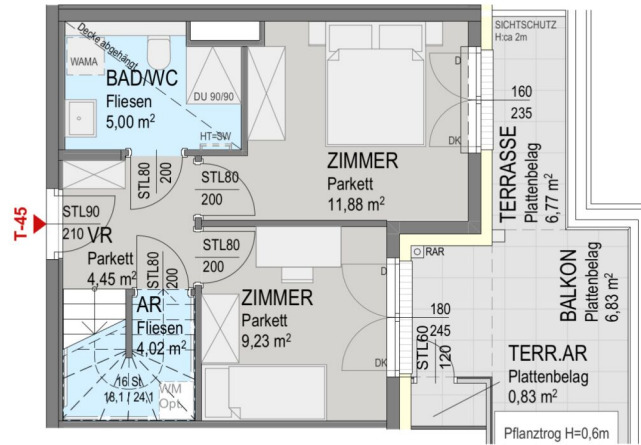
4 ZIMMER 80,4 m<sup>2</sup> WOHNFLÄCHE

KAUFPREIS EIGENNUTZER: € 899.000,00, ANLEGER: € 840.600,00





Grundriss 1 DG:



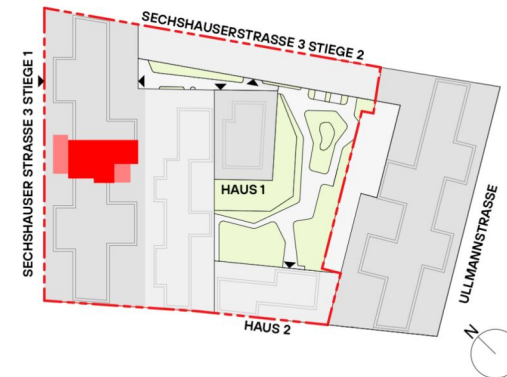
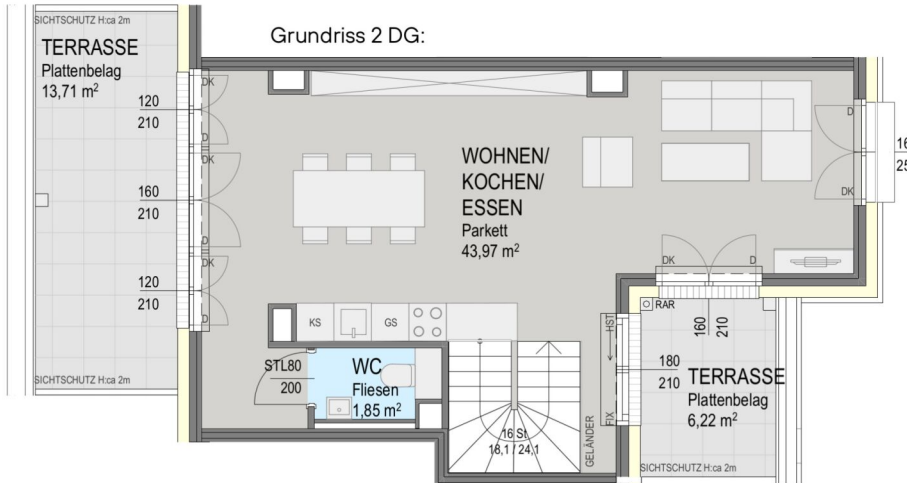
**Stiege 1.**

1.-2. Dachgeschoss Top S145 V1.  
Wohnanlage Sechshauser Straße.

Wohnen ca.	80,40 m <sup>2</sup>
Terrasse ca.	27,53 m <sup>2</sup>
Balkon ca.	6,83 m <sup>2</sup>

SW = Sonderwunsch

Grundriss 2 DG:



**KOLLITSCH®  
GRUPPE**

**Kollitsch & Soravia.**

Inspiziert von morgen.

Dieser Plan ist zum Anfertigen von Einbaumöbel nicht geeignet. Statische, konstruktive, haustechnische und bauphysikalische Details sind nicht Planinhalt. Die Ausgestaltung und Positionierung der Terrassenbrüstungen sowie Geländer werden im Zuge des Fassadenkonzeptes des Architekten festgelegt. Änderungen vorbehalten! Der Ausbau erfolgt laut Bau- und Ausstattungsbeschreibung. Maß- und Wohnnutzflächen toleranz ± 3%. "Böschungskanten, -längen und -winkel können durch die örtlichen Gegebenheiten im Zuge der Bauführung noch abweichen"

aha HAWLIK GERGINSKI ARCHITECTEN ZT GMBH ege

3 ZIMMER 80,4 m<sup>2</sup> WOHNFLÄCHE

KAUFPREIS EIGENNUTZER: € 899.000,00, ANLEGER: € 840.600,00



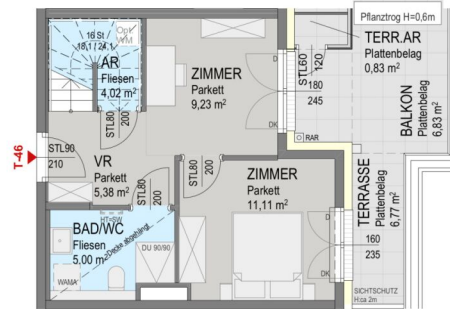
**Stiege 1.**

1.-2. Dachgeschoss Top S146 V2.  
Wohnanlage Sechshauser Straße.

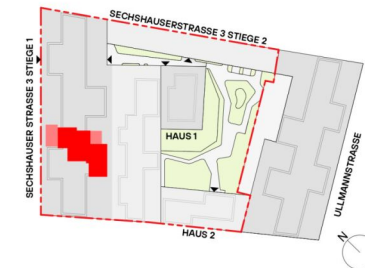
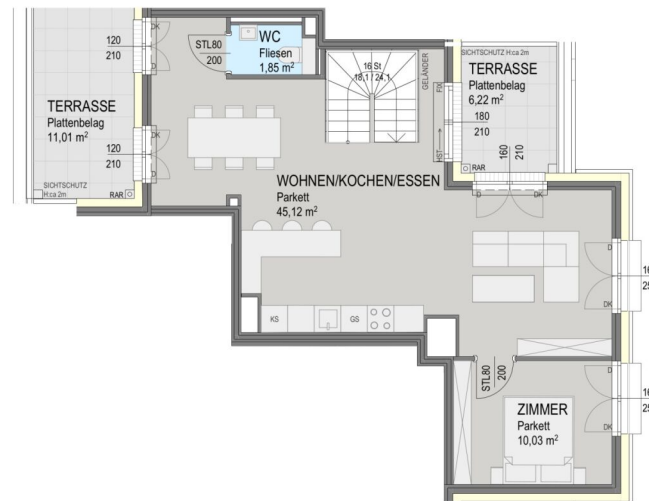
Wohnen ca.	91,74 m <sup>2</sup>
Terrasse ca.	24,83 m <sup>2</sup>
Balkon ca.	6,83 m <sup>2</sup>

SW = Sonderwunsch

Grundriss 1 DG:



Grundriss 2 DG:



**KOLLITSCH  
GRUPPE**

**Kollitsch & Soravia.**

Inspiziert von morgen.

14. Februar 2024 M 1:100  
0 1 2 3 4 5m

Dieser Plan ist zum Anfertigen von Einbaumöbel nicht geeignet. Statische, konstruktive, haustechnische und bauphysikalische Details sind nicht Planinhalt. Die Ausgestaltung und Positionierung der Terrassenbrüstungen sowie Geländer werden im Zuge des Fassadenkonzeptes des Architekten festgelegt. Änderungen vorbehalten! Der Ausbau erfolgt laut Bau- und Ausstattungsbeschreibung. Maß- und Wohnnutzflächen toleranz ± 3%. Böschungskanten, -längen und -winkel können durch die örtlichen Gegebenheiten im Zuge der Bauführung noch abweichen\*

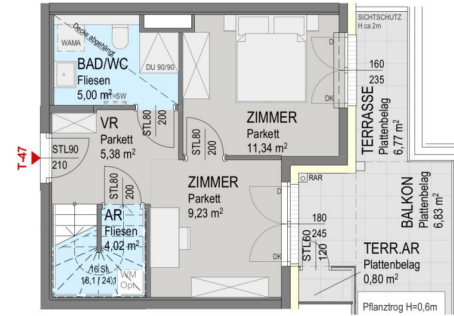
**aha** HAWLIK GERGINSKI  
ARCHITECTEN ZT GMBH **ega**

4 ZIMMER 91,74 m<sup>2</sup> WOHNFLÄCHE

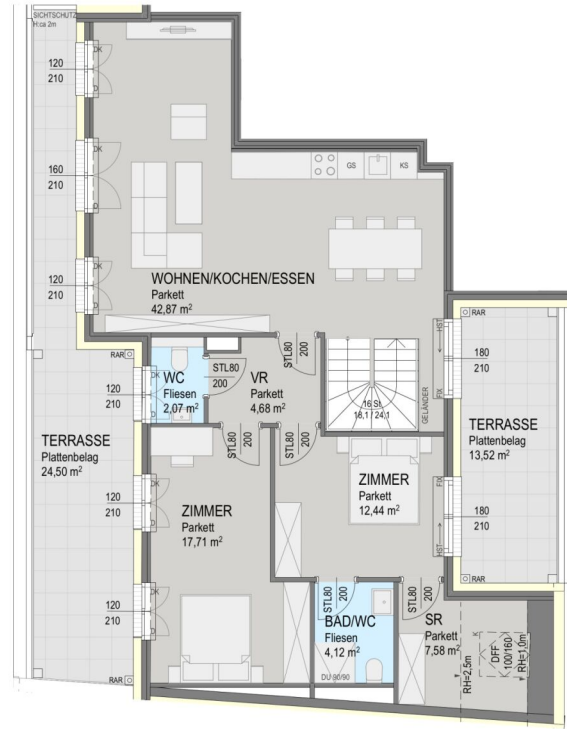
KAUFPREIS EIGENNUTZER: € 999.000,00, ANLEGER: € 934.100,00



Grundriss 1 DG:



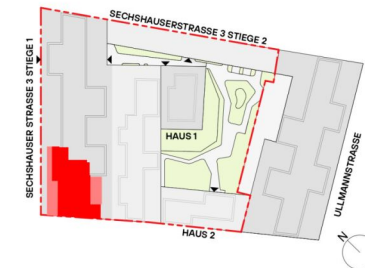
Grundriss 2 DG:



**Stiege 1.**  
1.-2. Dachgeschoss Top S147 V2.  
Wohnanlage Sechshauser Straße.

Wohnen ca.	126,44 m <sup>2</sup>
Terrasse ca.	45,59 m <sup>2</sup>
Balkon ca.	6,83 m <sup>2</sup>

SW = Sonderwunsch



14. Februar 2024 M 1:100  
0 1 2 3 4 5m

**Kollitsch & Soravia.**

Dieser Plan ist zum Anfertigen von Einbaumöbel nicht geeignet. Statische, konstruktive, haustechnische und bauphysikalische Details sind nicht Planinhalt. Die Ausgestaltung und Positionierung der Terrassenbrüstungen sowie Geländer werden im Zuge des Fassadenkonzeptes des Architekten festgelegt; Änderungen vorbehalten! Der Ausbau erfolgt laut Bau- und Ausstattungsbeschreibung; Maß- und Wohnnutzflächen toleranz ± 3%. Böschungskanten, -längen und -winkel können durch die örtlichen Gegebenheiten im Zuge der Bauführung noch abweichen\*

aha HAWLIK GERGINSKI ARCHITECTEN ZT GMBH ege

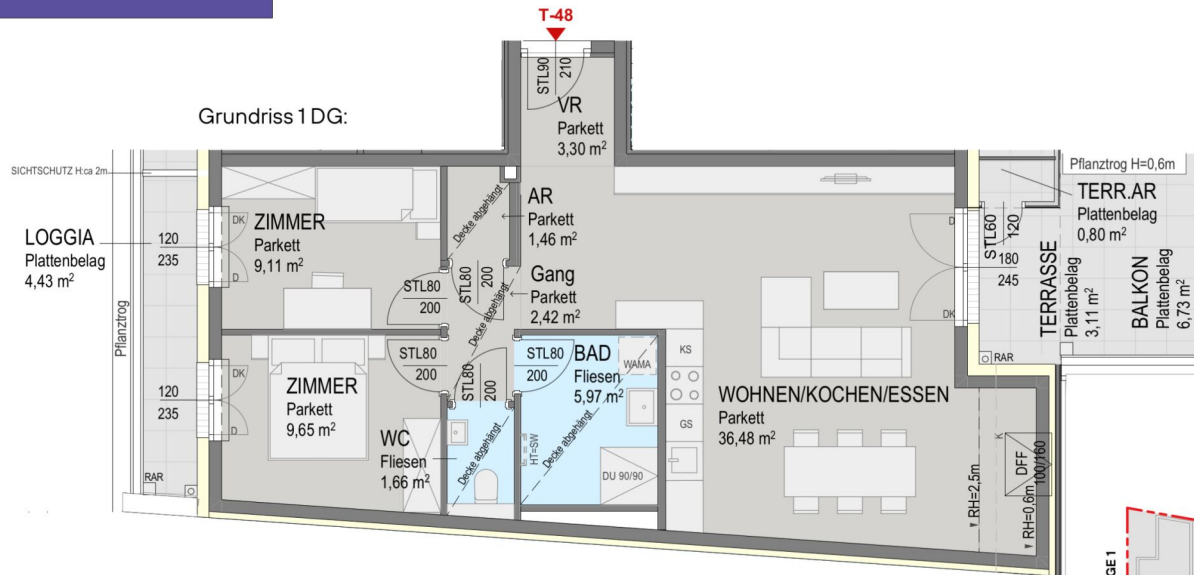
**KOLLITSCH GRUPPE**

Inspiziert von morgen.

5 ZIMMER 126,44 m<sup>2</sup> WOHNFLÄCHE

KAUFPREIS EIGENNUTZER: € 1.399.000,00, ANLEGER: € 1.308.100,00

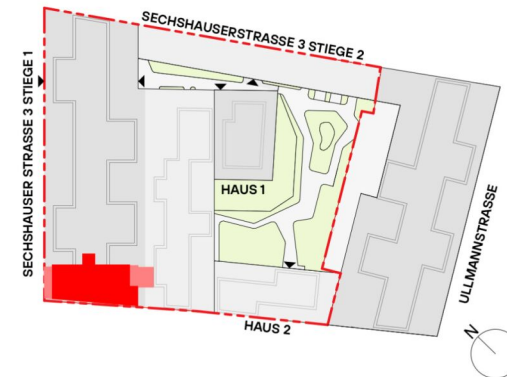
WIEN FIFTEEN



**Stiege 1.**  
1. Dachgeschoss Top S148 V1.  
Wohnanlage Sechshauser Straße.

Wohnen ca.	67,42 m <sup>2</sup>
Loggia ca.	4,43 m <sup>2</sup>
Terrasse ca.	3,91 m <sup>2</sup>
Balkon ca.	6,73 m <sup>2</sup>

SW = Sonderwunsch



14. Februar 2024 M 1:100  
0 1 2 3 4 5m

**Kollitsch & Soravia.**

Dieser Plan ist zum Anfertigen von Einbaumöbel nicht geeignet. Statische, konstruktive, haustechnische und bauphysikalische Details sind nicht Planinhalt. Die Ausgestaltung und Positionierung der Terrassenbrüstungen sowie Geländer werden im Zuge des Fassadenkonzeptes des Architekten festgelegt. Änderungen vorbehalten! Der Ausbau erfolgt laut Bau- und Ausstattungsbeschreibung. Maß- und Wohnnutzflächentoleranz ± 3%. "Böschungskanten, -längen und -winkel können durch die örtlichen Gegebenheiten im Zuge der Bauführung noch abweichen"

Inspiriert von morgen.

aha HAWLIK GERGINSKI ARCHITECTEN ZT GMBH ege

3 ZIMMER 67,42 m<sup>2</sup> WOHNFLÄCHE

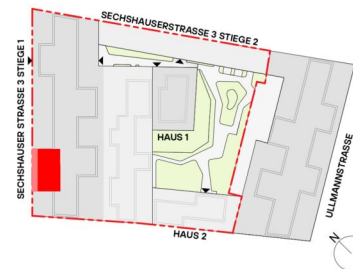
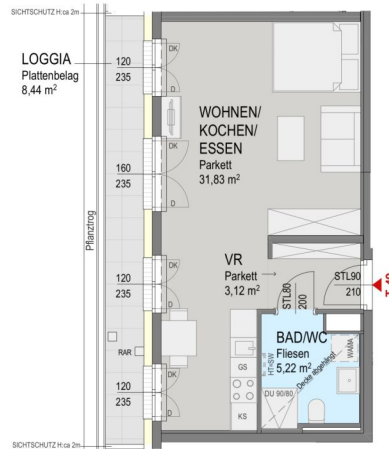
KAUFPREIS EIGENNUTZER: € 729.000,00, ANLEGER: € 681.700,00



**Stiege 1.**  
1. Dachgeschoss Top S149.  
Wohnanlage Sechshauser Straße.

Wohnen ca. 40,17 m<sup>2</sup>  
Loggia ca. 8,44 m<sup>2</sup>  
SW = Sonderwunsch

Grundriss 1 DG:



**KOLLITSCH  
GRUPPE**

**Kollitsch & Soravia.**

Inspiziert von morgen.

14. Februar 2024 M 1:100  
0 1 2 3 4 5m

**HAWLIK GERGENSKI**  
ARCHITECTEN ZT GMBH

Dieser Plan ist zum Anfertigen von Einbaumöbel nicht geeignet. Statische, konstruktive, haustechnische und bauphysikalische Details sind nicht Planinhalt. Die Ausgestaltung und Positionierung der Terrassenbrüstungen sowie Geländer werden im Zuge des Fassadenkonzeptes des Architekten festgelegt. Änderungen vorbehalten! Der Ausbau erfolgt laut Bau- und Ausstattungsbeschreibung. Maß- und Wohnnutzflächen toleranz ± 3%. Böschungskanten, -längen und -winkel können durch die örtlichen Gegebenheiten im Zuge der Bauführung noch abweichen\*

1 ZIMMER 40,17 m<sup>2</sup> WOHNFLÄCHE

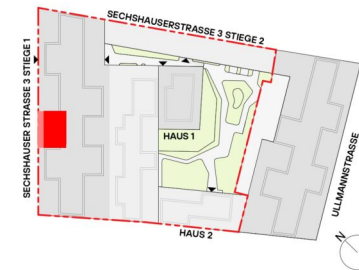
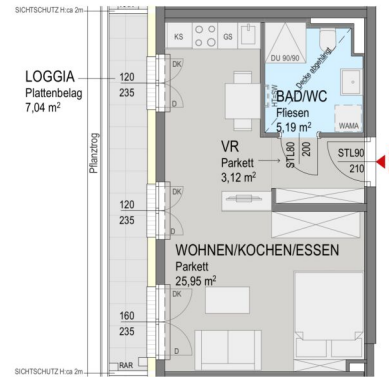
KAUFPREIS EIGENNUTZER: € 399.000,00, ANLEGER: € 373.100,00



**Stiege 1.**  
1. Dachgeschoss Top 5150.  
Wohnanlage Sechshauser Straße.

Wohnen ca. 34,26 m<sup>2</sup>  
Loggia ca. 7,04 m<sup>2</sup>  
SW = Sonderwunsch

Grundriss 1 DG:



**KOLLITSCH  
GRUPPE**

**Kollitsch & Soravia.**

Inspiziert von morgen.

14. Februar 2024 M 1:100  
0 1 2 3 4 5m

**HAWLIK GERGINSKI**  
ARCHITECTEN ZT GMBH

Dieser Plan ist zum Anfertigen von Einbaumöbel nicht geeignet. Statische, konstruktive, haustechnische und bauphysikalische Details sind nicht Planinhalt. Die Ausgestaltung und Positionierung der Terrassenbrüstungen sowie Geländer werden im Zuge des Fassadenkonzeptes des Architekten festgelegt; Änderungen vorbehalten! Der Ausbau erfolgt laut Bau- und Ausstattungsbeschreibung; Maß- und Wohnnutzflächen toleranz ± 3%. Böschungskanten, -längen und -winkel können durch die örtlichen Gegebenheiten im Zuge der Bauführung noch abweichen\*

1 ZIMMER 34,26 m<sup>2</sup> WOHNFLÄCHE

KAUFPREIS EIGENNUTZER: € 349.000,00, ANLEGER: € 326.400,00

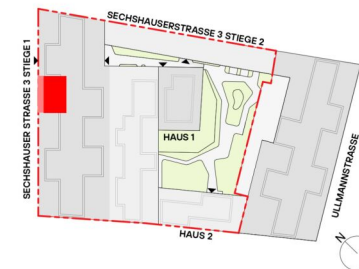
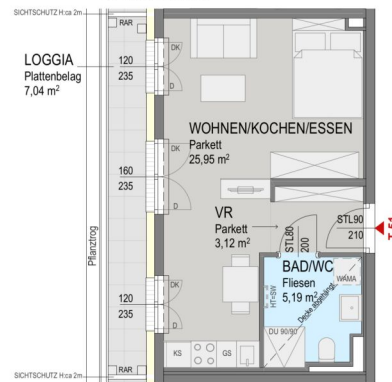
WIEN FIFTEEN

**Stiege 1.**

1. Dachgeschoss Top S151.  
Wohnanlage Sechshauser Straße.

Wohnen ca. 34,26 m<sup>2</sup>  
Loggia ca. 7,04 m<sup>2</sup>  
SW = Sonderwunsch

Grundriss 1 DG:



14. Februar 2024 M 1:100  
0 1 2 3 4 5m

HAWLIK GERGINSKI ARCHITECTEN ZT GMBH

**KOLLITSCH  
GRUPPE**

**Kollitsch & Soravia.**

Inspiriert von morgen.

Dieser Plan ist zum Anfertigen von Einbaumöbel nicht geeignet. Statische, konstruktive, haustechnische und bauphysikalische Details sind nicht Planinhalt. Die Ausgestaltung und Positionierung der Terrassenbrüstungen sowie Geländer werden im Zuge des Fassadenkonzeptes des Architekten festgelegt. Änderungen vorbehalten! Der Ausbau erfolgt laut Bau- und Ausstattungsbeschreibung. Maß- und Wohnnutzflächenoleranz ± 3%. Böschungskanten, -längen und -winkel können durch die örtlichen Gegebenheiten im Zuge der Bauführung noch abweichen\*

1 ZIMMER 34,26 m<sup>2</sup> WOHNFLÄCHE

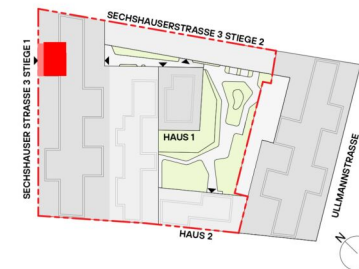
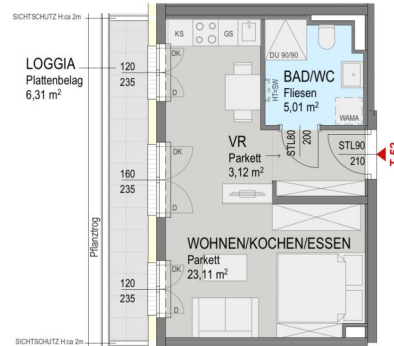
KAUFPREIS EIGENNUTZER: € 349.000,00, ANLEGER: € 326.400,00



**Stiege 1.**  
1. Dachgeschoss Top S152.  
Wohnanlage Sechshauser Straße.

Wohnen ca. 31,24 m<sup>2</sup>  
Loggia ca. 6,31 m<sup>2</sup>  
SW = Sonderwunsch

Grundriss 1 DG:



14. Februar 2024 M 1:100  
0 1 2 3 4 5m

HAWLIK GERGINSKI ARCHITECTEN ZT GMBH

**KOLLITSCH GRUPPE**

**Kollitsch & Soravia.**

Inspiriert von morgen.

Dieser Plan ist zum Anfertigen von Einbaumöbel nicht geeignet. Statische, konstruktive, haustechnische und bauphysikalische Details sind nicht Planinhalt. Die Ausgestaltung und Positionierung der Terrassenbrüstungen sowie Geländer werden im Zuge des Fassadenkonzeptes des Architekten festgelegt. Änderungen vorbehalten! Der Ausbau erfolgt laut Bau- und Ausstattungsbeschreibung. Maß- und Wohnnutzflächen toleranz ± 3%. Böschungskanten, -längen und -winkel können durch die örtlichen Gegebenheiten im Zuge der Bauführung noch abweichen\*

1 ZIMMER 31,24 m<sup>2</sup> WOHNFLÄCHE

KAUFPREIS EIGENNUTZER: € 299.000,00, ANLEGER: € 279.600,00

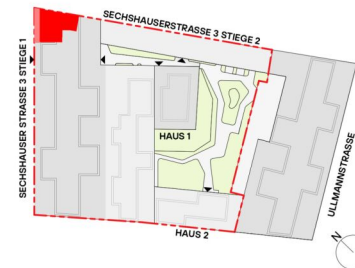




**Stiege 1.**  
1. Dachgeschoss Top S153.  
Wohnanlage Sechshauser Straße.

Wohnen ca. 38,36 m<sup>2</sup>  
Loggia ca. 6,40 m<sup>2</sup>  
SW = Sonderwunsch

Grundriss 1 DG:



14. Februar 2024 M 1:100  
0 1 2 3 4 5m

HAWLIK GERGINSKI  
ARCHITECTEN ZT GMBH

**KOLLITSCH  
GRUPPE**

**Kollitsch & Soravia.**

Inspiriert von morgen.

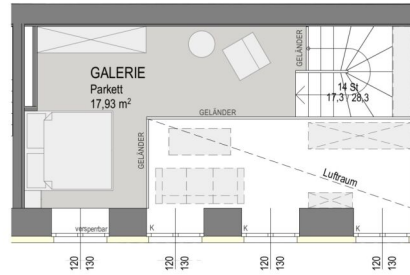
Dieser Plan ist zum Anfertigen von Einbaumöbel nicht geeignet. Statische, konstruktive, haustechnische und bauphysikalische Details sind nicht Planinhalt. Die Ausgestaltung und Positionierung der Terrassenbrüstungen sowie Geländer werden im Zuge des Fassadenkonzeptes des Architekten festgelegt. Änderungen vorbehalten! Der Ausbau erfolgt laut Bau- und Ausstattungsbeschreibung. Maß- und Wohnnutzflächen toleranz ± 3%. Böschungskanten, -längen und -winkel können durch die örtlichen Gegebenheiten im Zuge der Bauführung noch abweichen\*



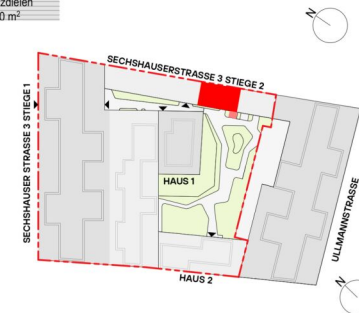
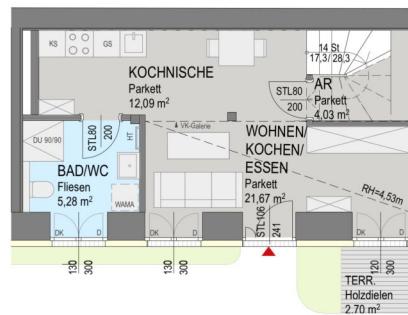
**Stiege 2.**  
Erdgeschoss/1. Obergeschoss Top S201.  
Wohnanlage Sechshauserstraße.

Wohnen ca. 53,54 m<sup>2</sup>  
Terrasse ca. 2,70 m<sup>2</sup>  
SW = Sonderwunsch

Grundriss 1 OG:



Grundriss EG:



**KOLLITSCH  
GRUPPE**

**Kollitsch & Soravia.**

Inspiziert von morgen.

14. Februar 2024 M 1:100  
0 1 2 3 4 5m

**HAWLIK GERGINSKI**  
ARCHITECTEN ZT GMBH

Dieser Plan ist zum Anfertigen von Einbaumöbel nicht geeignet. Statische, konstruktive, haustechnische und bauphysikalische Details sind nicht Planinhalt. Die Ausgestaltung und Positionierung der Terrassenbrüstungen sowie Geländer werden im Zuge des Fassadenkonzeptes des Architekten festgelegt. Änderungen vorbehalten! Der Ausbau erfolgt laut Bau- und Ausstattungsbearbeitung, Maß- und Wohnnutzflächentoleranz ± 3%. "Böschungskanten, -längen und -winkel können durch die örtlichen Gegebenheiten im Zuge der Bauführung noch abweichen"

1 ZIMMER 53,54 m<sup>2</sup> WOHNFLÄCHE

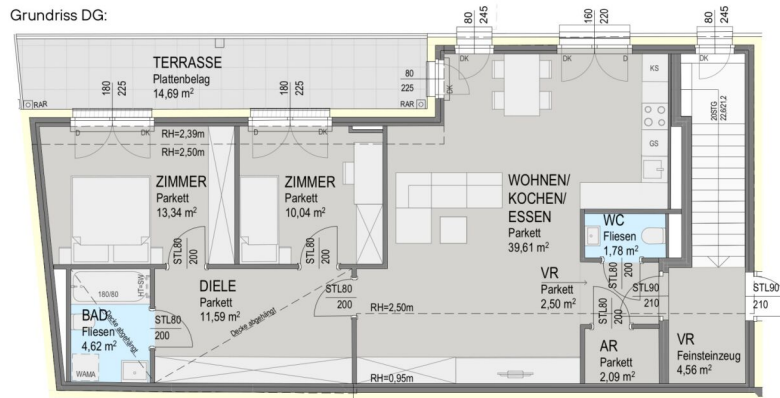
KAUFPREIS EIGENNUTZER: € 399.000,00, ANLEGER: € 373.100,00



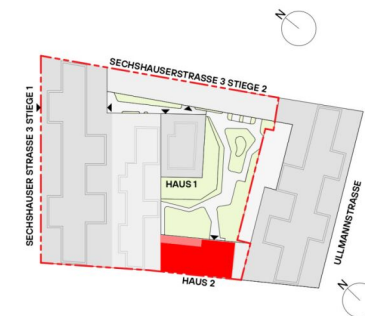
**Haus 2.**  
Top H201.  
Wohnanlage Sechshauserstraße.

Wohnen ca. 99,60 m<sup>2</sup>  
Terrasse ca. 14,69 m<sup>2</sup>  
SW = Sonderwunsch

Grundriss DG:



Grundriss EG:



14. Februar 2024 M 1:100  
0 1 2 3 4 5m

**Kollitsch & Soravia.**

Dieser Plan ist zum Anfertigen von Einbaumöbel nicht geeignet. Statische, konstruktive, haustechnische und bauphysikalische Details sind nicht Planinhalt. Die Ausgestaltung und Positionierung der Terrassenbrüstungen sowie Geländer werden im Zuge des Fassadenkonzeptes des Architekten festgelegt. Änderungen vorbehalten! Der Ausbau erfolgt laut Bau- und Ausstattungsbeschreibung. Maß- und Wohnnutzflächentoleranz ± 3%. Böschungskanten, -längen und -winkel können durch die örtlichen Gegebenheiten im Zuge der Bauführung noch abweichen\*

Inspiziert von morgen.

HAWLIK GERGINSKI ARCHITEKTEN ZT GMBH

3 ZIMMER 99,6 m<sup>2</sup> WOHNFLÄCHE

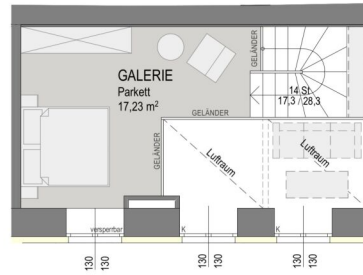
KAUFPREIS EIGENNUTZER: € 889.000,00, ANLEGER: € 831.300,00



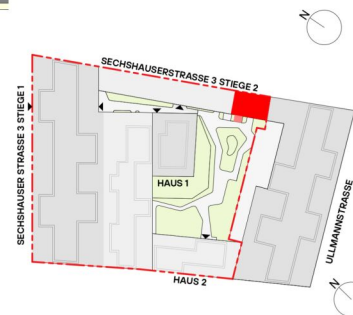
**Stiege 2.**  
Erdgeschoss/1. Obergeschoss Top S202.  
Wohnanlage Sechshauserstraße.

Wohnen ca. 47,89 m<sup>2</sup>  
Terrasse ca. 2,70 m<sup>2</sup>  
SW = Sonderwunsch

Grundriss 1 OG:



Grundriss EG:



**KOLLITSCH®  
GRUPPE**

**Kollitsch & Soravia.**

Inspiziert von morgen.

14. Februar 2024 M 1:100  
0 1 2 3 4 5m

**HAWLIK GERGINSKI**  
ARCHITECTEN ZT GMBH

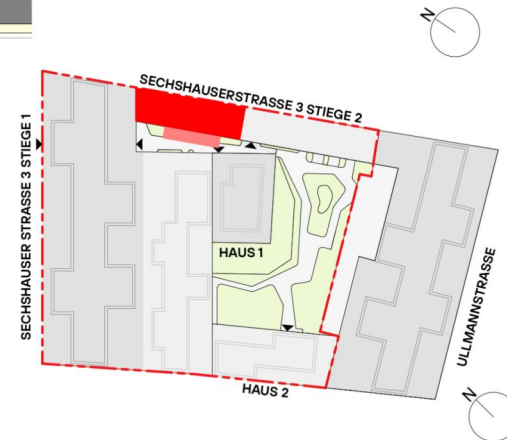
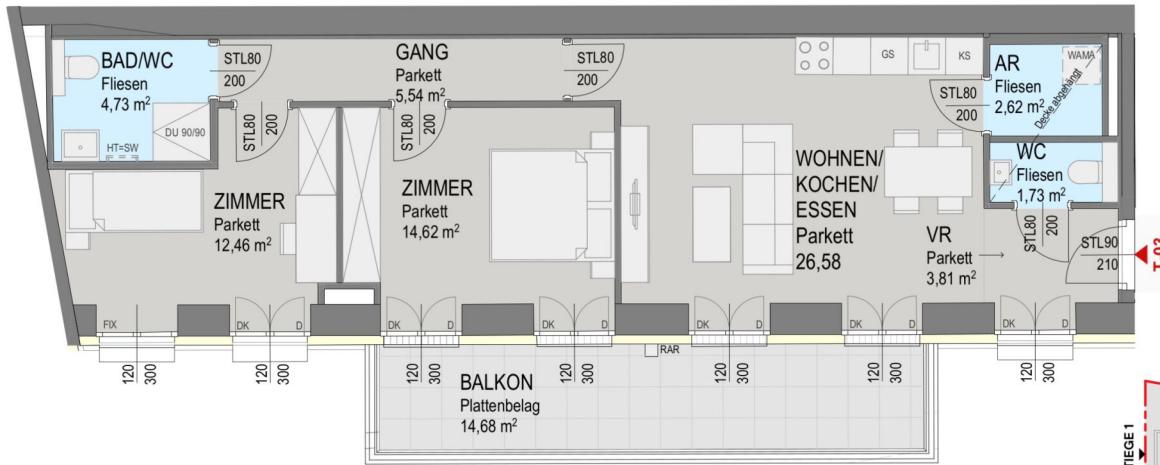
Dieser Plan ist zum Anfertigen von Einbaumöbel nicht geeignet. Statische, konstruktive, haustechnische und bauphysikalische Details sind nicht Planinhalt. Die Ausgestaltung und Positionierung der Terrassenbrüstungen sowie Geländer werden im Zuge des Fassadenkonzeptes des Architekten festgelegt. Änderungen vorbehalten! Der Ausbau erfolgt laut Bau- und Ausstattungsbeschreibung. Maß- und Wohnnutzflächen toleranz ± 3%. Böschungskanten, -längen und -winkel können durch die örtlichen Gegebenheiten im Zuge der Bauführung noch abweichen\*



**Stiege 2.**  
2. Obergeschoss Top S203.  
Wohnanlage Sechshauserstraße.

Wohnen ca. 72,09 m<sup>2</sup>  
Balkon ca. 14,68 m<sup>2</sup>  
SW = Sonderwunsch

Grundriss 2 OG:



14. Februar 2024 M 1:100  
0 1 2 3 4 5m

**Kollitsch & Soravia.**

Dieser Plan ist zum Anfertigen von Einbaumöbel nicht geeignet. Statische, konstruktive, haustechnische und bauphysikalische Details sind nicht Planinhalt. Die Ausgestaltung und Positionierung der Terrassenbrüstungen sowie Geländer werden im Zuge des Fassadenkonzeptes des Architekten festgelegt. Änderungen vorbehalten! Der Ausbau erfolgt laut Bau- und Ausstattungsbeschreibung. Maß- und Wohnnutzflächentoleranz ± 3%. "Böschungskanten, -längen und -winkel können durch die örtlichen Gegebenheiten im Zuge der Bauführung noch abweichen"

**KOLLITSCH®  
GRUPPE**

Inspiziert von morgen.

aha HAWLIK GERGINSKI ARCHITECTEN ZT GMBH ege

3 ZIMMER 72,09 m<sup>2</sup> WOHNFLÄCHE

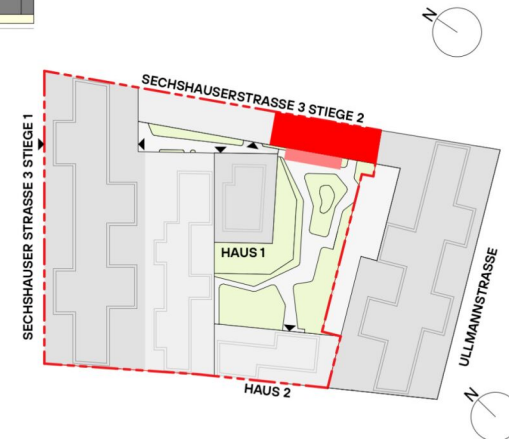
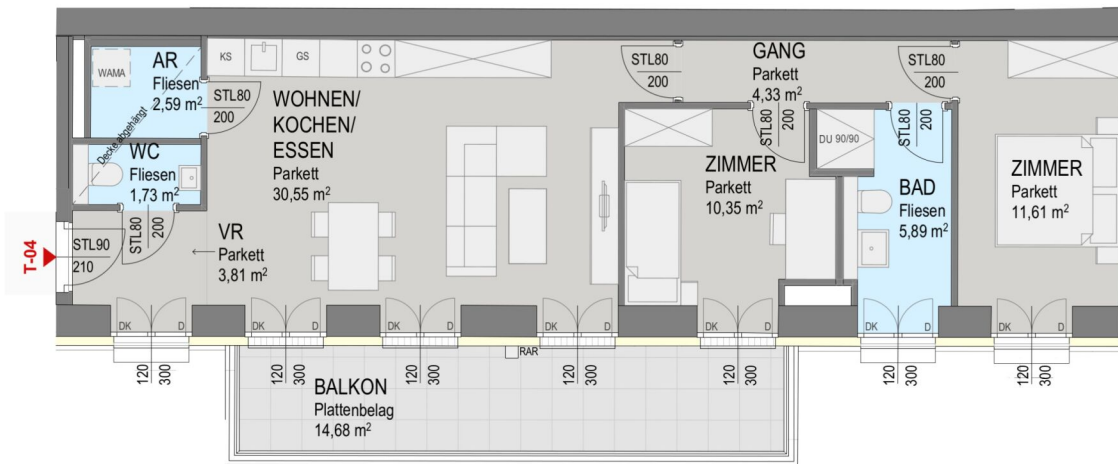
KAUFPREIS EIGENNUTZER: € 579.000,00, ANLEGER: € 541.400,00



**Stiege 2.**  
2. Obergeschoss Top S204.  
Wohnanlage Sechshauserstraße.

Wohnen ca. 70,86 m<sup>2</sup>  
Balkon ca. 14,68 m<sup>2</sup>  
SW = Sonderwunsch

Grundriss 2 OG:



14. Februar 2024 M 1:100  
0 1 2 3 4 5m

**Kollitsch & Soravia.**

Dieser Plan ist zum Anfertigen von Einbaumöbel nicht geeignet. Statische, konstruktive, haustechnische und bauphysikalische Details sind nicht Planinhalt. Die Ausgestaltung und Positionierung der Terrassenbrüstungen sowie Geländer werden im Zuge des Fassadenkonzeptes des Architekten festgelegt. Änderungen vorbehalten! Der Ausbau erfolgt laut Bau- und Ausstattungsbeschreibung. Maß- und Wohnnutzflächentoleranz ± 3%. "Böschungskanten, -längen und -winkel können durch die örtlichen Gegebenheiten im Zuge der Bauführung noch abweichen"

Inspiriert von morgen.

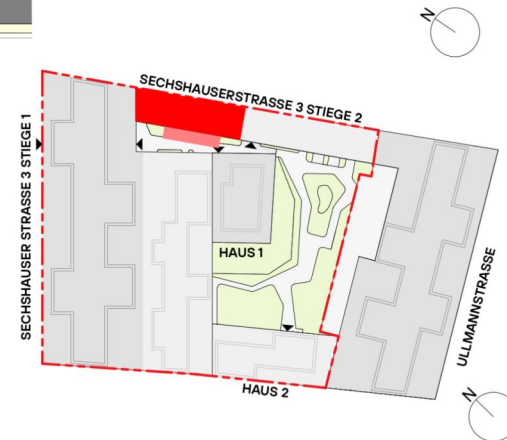
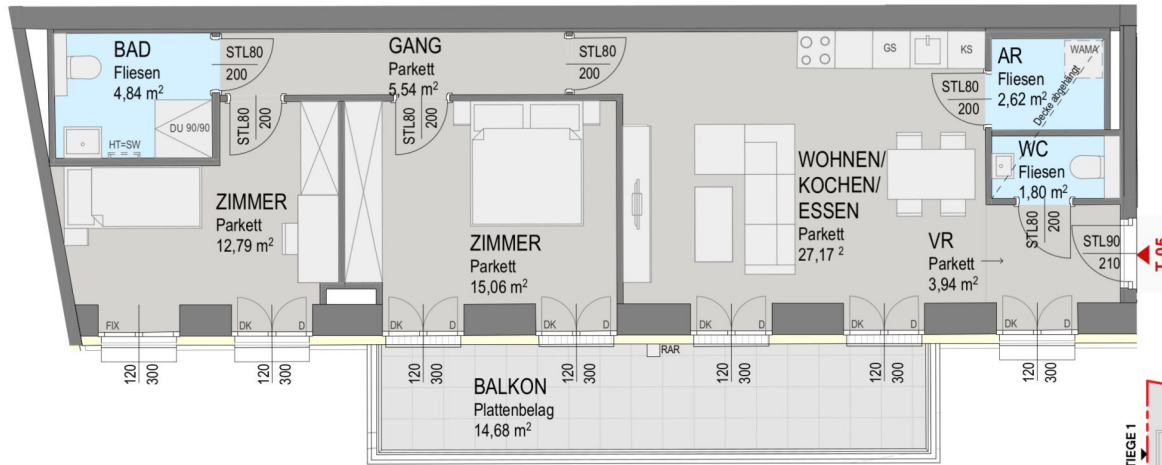
aha HAWLIK GERGINSKI ARCHITECTEN ZT GMBH ege



**Stiege 2.**  
3. Obergeschoss Top S205.  
Wohnanlage Sechshauserstraße.

Wohnen ca. 73,76 m<sup>2</sup>  
Balkon ca. 14,68 m<sup>2</sup>  
SW = Sonderwunsch

Grundriss 3 OG:



14. Februar 2024 M 1:100  
0 1 2 3 4 5m

**Kollitsch & Soravia.**

Dieser Plan ist zum Anfertigen von Einbaumöbel nicht geeignet. Statische, konstruktive, haustechnische und bauphysikalische Details sind nicht Planinhalt. Die Ausgestaltung und Positionierung der Terrassenbrüstungen sowie Geländer werden im Zuge des Fassadenkonzeptes des Architekten festgelegt. Änderungen vorbehalten! Der Ausbau erfolgt laut Bau- und Ausstattungsbeschreibung. Maß- und Wohnnutzflächentoleranz ± 3%. "Böschungskanten, -längen und -winkel können durch die örtlichen Gegebenheiten im Zuge der Bauführung noch abweichen"

Inspiriert von morgen.

aha HAWLIK GERGINSKI ARCHITECTEN ZT GMBH ege

3 ZIMMER 73,76 m<sup>2</sup> WOHNFLÄCHE

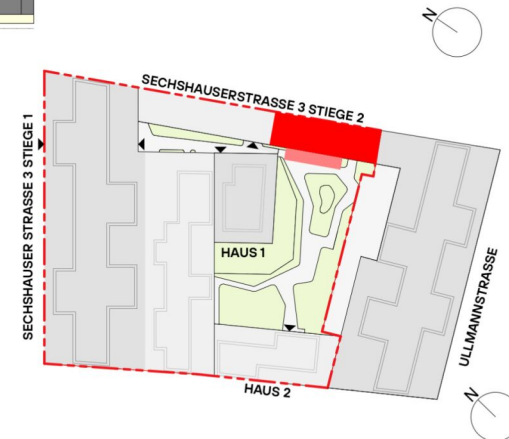
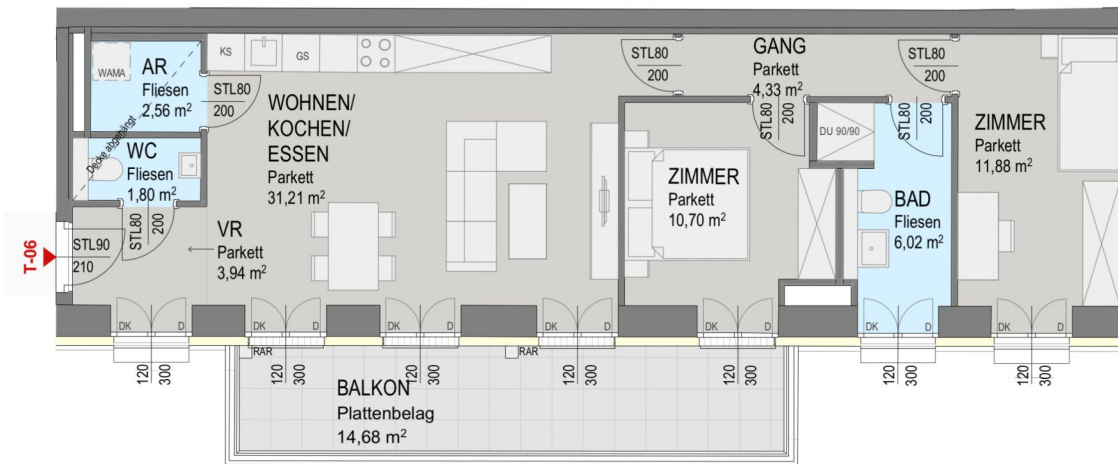
KAUFPREIS EIGENNUTZER: € 639.000,00, ANLEGER: € 597.500,00



**Stiege 2.**  
3. Obergeschoss Top S206.  
Wohnanlage Sechshauserstraße.

Wohnen ca. 72,44 m<sup>2</sup>  
Balkon ca. 14,68 m<sup>2</sup>  
SW = Sonderwunsch

Grundriss 3 OG:



14. Februar 2024 M 1:100  
0 1 2 3 4 5m

Dieser Plan ist zum Anfertigen von Einbaumöbel nicht geeignet. Statische, konstruktive, haustechnische und bauphysikalische Details sind nicht Planinhalt. Die Ausgestaltung und Positionierung der Terrassenbrüstungen sowie Geländer werden im Zuge des Fassadenkonzeptes des Architekten festgelegt. Änderungen vorbehalten! Der Ausbau erfolgt laut Bau- und Ausstattungsbeschreibung. Maß- und Wohnnutzflächentoleranz ± 3%. "Böschungskanten, -längen und -winkel können durch die örtlichen Gegebenheiten im Zuge der Bauführung noch abweichen"

aha HAWLIK GERGINSKI ARCHITECTEN ZT GMBH ege

**KOLLITSCH®  
GRUPPE**

**Kollitsch & Soravia.**

Inspiziert von morgen.

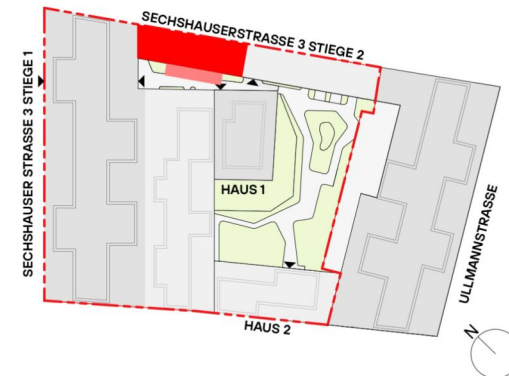
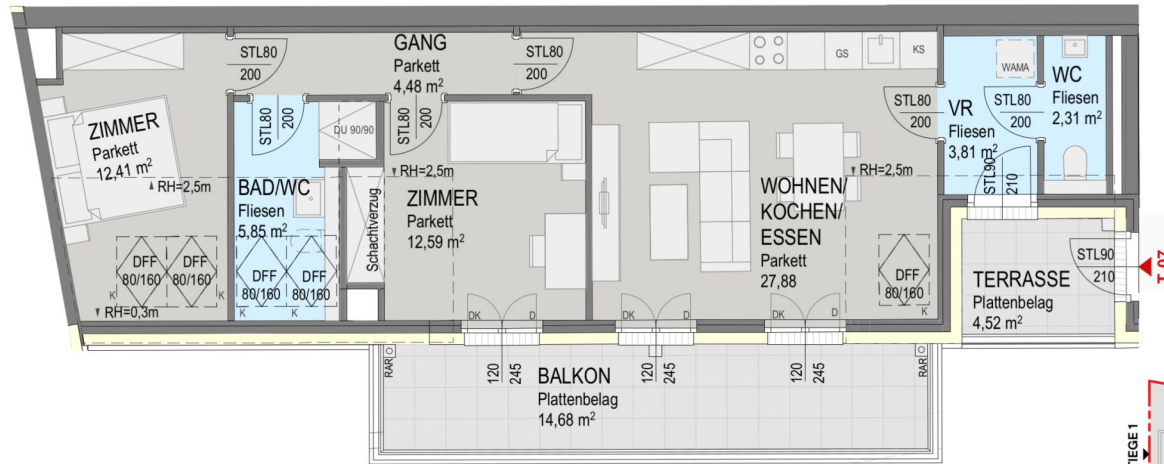
3 ZIMMER 72,44 m<sup>2</sup> WOHNFLÄCHE

KAUFPREIS EIGENNUTZER: € 639.000,00, ANLEGER: € 597.500,00





Grundriss 4 OG:



### Stiege 2.

4. Obergeschoss Top S207.  
Wohnanlage Sechshauserstraße.

Wohnen ca.	68,43 m <sup>2</sup>
Balkon ca.	14,68 m <sup>2</sup>
Terrasse ca.	4,52 m <sup>2</sup>

SW = Sonderwunsch

14. Februar 2024 M 1:100  
0 1 2 3 4 5m

**Kollitsch & Soravia.**

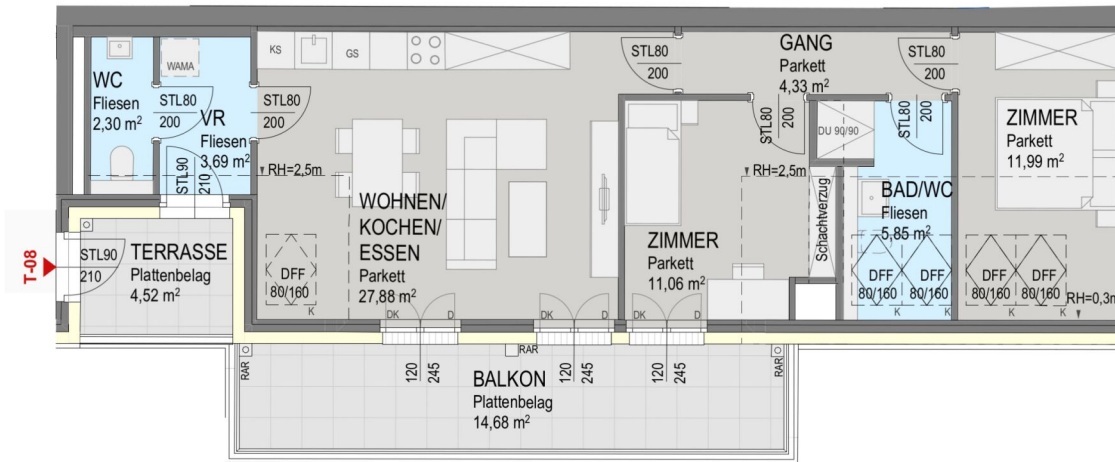
Inspiriert von morgen.

Dieser Plan ist zum Anfertigen von Einbaumöbel nicht geeignet. Statische, konstruktive, haustechnische und bauphysikalische Details sind nicht Planinhalt. Die Ausgestaltung und Positionierung der Terrassenbrüstungen sowie Geländer werden im Zuge des Fassadenkonzeptes des Architekten festgelegt. Änderungen vorbehalten! Der Ausbau erfolgt laut Bau- und Ausstattungsbeschreibung. Maß- und Wohnnutzflächentoleranz ± 3%. "Böschungskanten, -längen und -winkel können durch die örtlichen Gegebenheiten im Zuge der Bauführung noch abweichen"

aha HAWLIK GERGINSKI ARCHITECTEN ZT GMBH ege



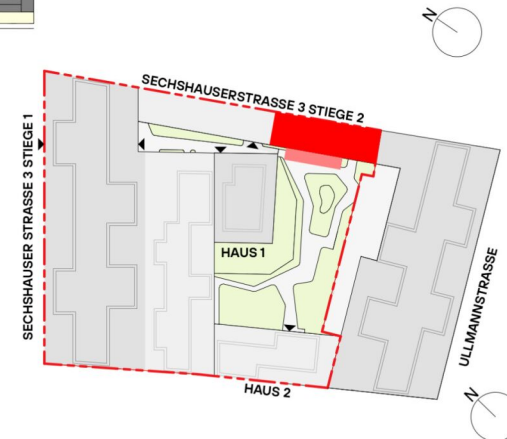
Grundriss 4 OG:



**Stiege 2.**  
4. Obergeschoss Top S208.  
Wohnanlage Sechshauserstraße.

Wohnen ca.	67,10 m <sup>2</sup>
Balkon ca.	14,68 m <sup>2</sup>
Terrasse ca.	4,52 m <sup>2</sup>

SW = Sonderwunsch



14. Februar 2024 M 1:100  
0 1 2 3 4 5m

Dieser Plan ist zum Anfertigen von Einbaumöbel nicht geeignet. Statische, konstruktive, haustechnische und bauphysikalische Details sind nicht Planinhalt. Die Ausgestaltung und Positionierung der Terrassenbrüstungen sowie Geländer werden im Zuge des Fassadenkonzeptes des Architekten festgelegt. Änderungen vorbehalten! Der Ausbau erfolgt laut Bau- und Ausstattungsbeschreibung. Maß- und Wohnnutzflächen toleranz ± 3%. "Böschungskanten, -längen und -winkel können durch die örtlichen Gegebenheiten im Zuge der Bauführung noch abweichen"

aha HAWLIK GERGINSKI ARCHITECTEN ZT GMBH ege

**KOLLITSCH®  
GRUPPE**

**Kollitsch & Soravia.**

Inspiriert von morgen.

3 ZIMMER 67,1 m<sup>2</sup> WOHNFLÄCHE

KAUFPREIS EIGENNUTZER: € 689.000,00, ANLEGER: € 644.300,00

Unser Blick ist immer nach vorne gerichtet:

Die EHL-Immobiliengruppe lebt ihre Unternehmenswerte.  
Täglich. Kompetent. Engagiert. Leidenschaftlich.  
In allen Dienstleistungsbereichen.

Vermittlung	Wohnimmobilien	Anlageobjekte
Bewertung	Vorsorgewohnungen	Zinshäuser
Investment	Büroimmobilien	Betriebsliegenschaften
Asset Management	Einzelhandelsobjekte	Grundstücke
Market Research	Logistikimmobilien	Hotels

EHL Wohnen GmbH

Rathausstraße 1 | A-1010 Wien | T +43 1 512 76 90 | [wohnung@ehl.at](mailto:wohnung@ehl.at) | [wohnung.at](http://wohnung.at)



An alliance member of  
 **BNP PARIBAS**  
**REAL ESTATE**

Wir leben  
Immobilien.

