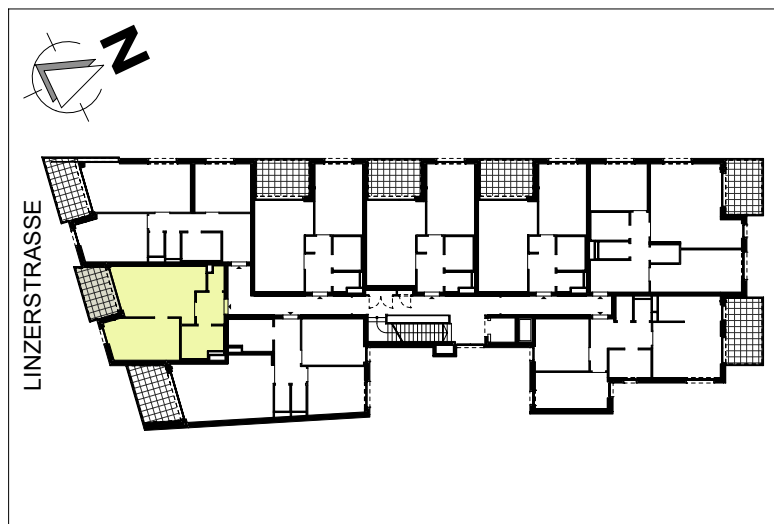
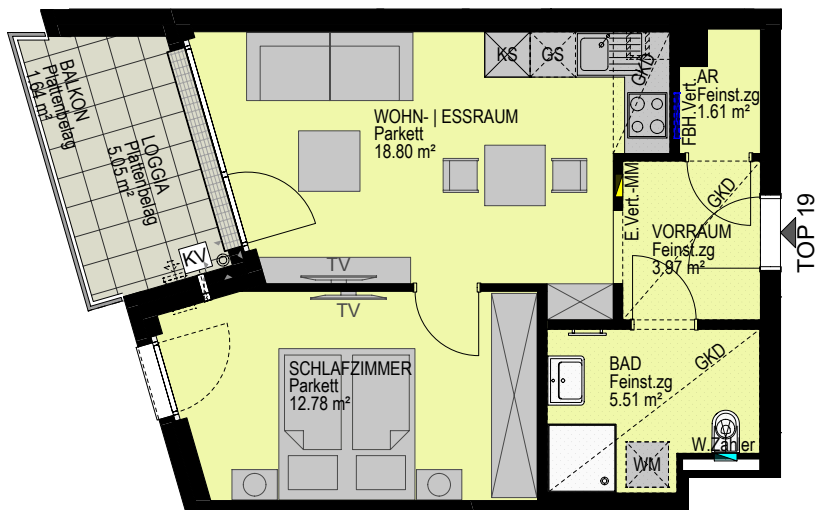


VORABZUG  
KEINE VERTRAGSGRUNDLAGE!

**Geiger**  
Immobilien

**WOHNHAUSANLAGE - 1140 WIEN - LINZERSTRASSE 346**



### 3.OBERGESCHOSS LINZERSTRASSE TOP 19

NUTZFLÄCHE WOHNUNG: 42,67 m<sup>2</sup>  
BALKON: 1,64 m<sup>2</sup>  
LOGGIA: 5,05 m<sup>2</sup>  
GRUNDRISS M 1:100 Stand 30.06.2023

LAGE DER REVISIONSÖFFNUNGEN BEI ABGEHÄNGTEN DECKEN  
SOWIE SITUIERUNG DER WASSERZÄHLER, ELEKTRO- UND MM  
VERTEILER SOWIE FEUCHTRAUMLÜFTER UND AUSSENWASSER-  
HÄHNE NACH TECHNISCHER ERFORDERNIS!  
RAUMHÖHE ALLGEMEIN MIND. 2,50 m  
RAUMHÖHE BEI ABG. DECKEN MIND. 2,10 m  
DIE VORSATZSCHALEN BEI DER SANITÄRAUSSTATTUNG WER-  
DEN JE NACH TECHNISCHER ERFORDERNIS ENTWEDER HALB-  
ODER RAUMHOCH AUSGEFÜHRT  
SÄMTLICHE MASSE SIND ROHBAUMASSE  
MASSTOLERANZEN BIS ZU 3 % MÖGLICH  
EINRICHTUNGSVORSCHLAG  
(DIE MÖBLIERUNG IST NICHT IM PREIS ENTHALTEN)