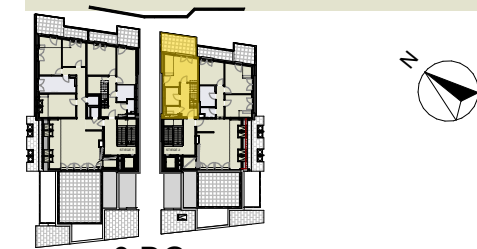


Krottenbachstraße 182
1190 Wien



Schnitt

Stiege 2

Top 11

3.Dachgeschoss
4.Dachgeschoss

3 Zimmer

Wohnfläche gesamt	ca. 90,35 m²
Balkon	ca. 11,41 m ²
Terrasse	ca. 37,68 m ²
Einlagerung	ca. 13,23 m ²
Raumhöhe	ca. 2,52 m
A.D. Höhe	ca. 30cm unter Dachschräge

- H Raumhöhe
 - HK Handtuchheizkörper
 - OL Oberlicht Dreh- oder Drehkipp
 - OL FIX Oberlicht FIX
 - RR Regenrohr
 - KLIMA Klimagerät
- — — — — Öffnungsflügel Fenster
— — — — — Öffnungsflügel Tür/Fenstertür

