

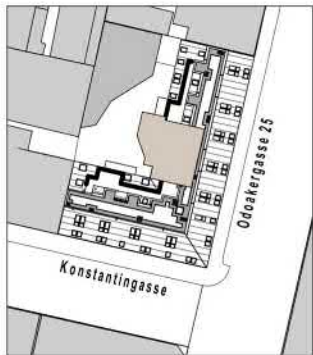


Ihre EHL Planmappe

Odoakergasse 25, 1160 Wien

Wir leben
Immobilien.





Die in der Plandarstellung dargestellte Möblierung ist schematisch und dient ausschließlich zu Illustration. Diese Darstellungen sind unverbindliche Plankopien. Der Planung und Ausführung sind Änderungen vorbehalten. Sämtliche Maße sind Rohbaumaße

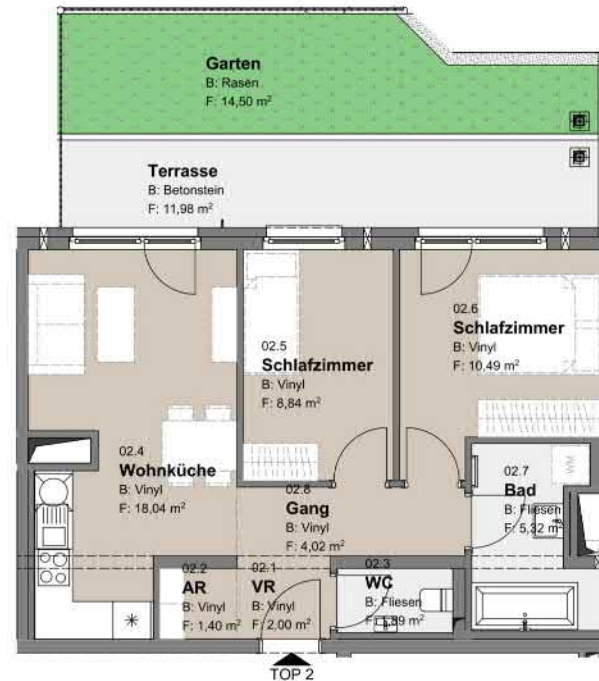
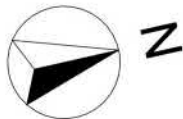
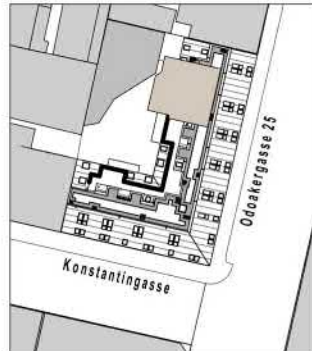


www.odo25.at

ERDGESCHOSS/ TOP 01

Wohnküche	18,04 m ²
Schlafzimmer 1	10,61 m ²
Schlafzimmer 2	8,73 m ²
Bad	5,26 m ²
WC	1,86 m ²
Gang	3,99 m ²
VR	2,00 m ²
AR	1,40 m ²
Wohnfläche	51,89 m²
Terrasse	11,24 m ²
Garten	9,96 m ²
Gesamtfläche	73,09 m²

A4 / 1:100



Die in der Plandarstellung dargestellte Möblierung ist schematisch und dient ausschließlich zu Illustration. Diese Darstellungen sind unverbindliche Plankopien. Der Planung und Ausführung sind Änderungen vorbehalten. Sämtliche Maße sind Rohbaumaße

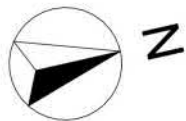
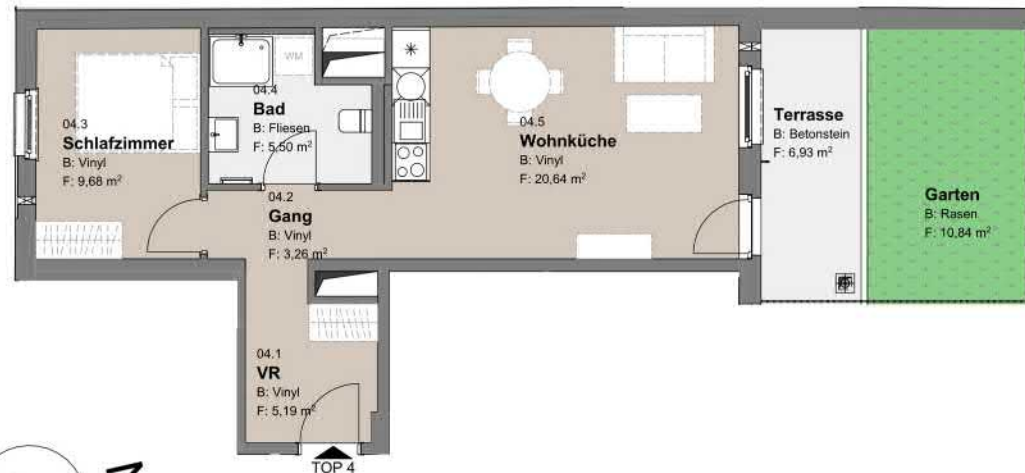


www.odo25.at

ERDGESCHOSS/ TOP 02

Wohnküche	18,04 m ²
Schlafzimmer 1	10,49 m ²
Schlafzimmer 2	8,84 m ²
Bad	5,32 m ²
WC	1,89 m ²
Gang	4,02 m ²
VR	2,00 m ²
AR	1,40 m ²
Wohnfläche	52,00 m²
Terrasse	11,98 m ²
Garten	14,50 m ²
Gesamtfläche	78,48 m²

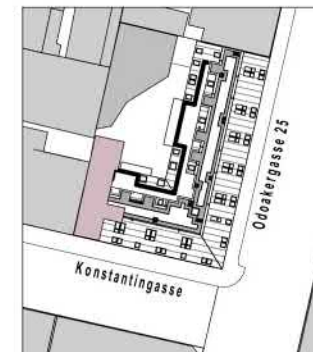
A4 / 1:100


www.odo25.at


Die in der Plandarstellung dargestellte Möblierung ist schematisch und dient ausschließlich zu Illustration. Diese Darstellungen sind unverbindliche Plankopien. Der Planung und Ausführung sind Änderungen vorbehalten. Sämtliche Maße sind Rohbaumaße

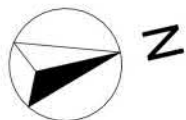
ERDGESCHOSS/ TOP 04

Wohnküche	20,64 m ²
Schlafzimmer 1	9,68 m ²
Bad	5,50 m ²
Gang	3,26 m ²
VR	5,19 m ²
Wohnfläche	44,27 m²
Terrasse	6,93 m ²
Garten	10,84 m ²
Gesamtfläche	62,04 m²



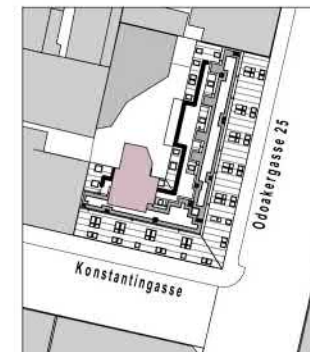

www.odo25.at
ERDGESCHOSS/ TOP 05

Wohnküche	16,96 m ²
Schlafzimmer 1	10,97 m ²
Bad	4,30 m ²
AR	2,35 m ²
Wohnfläche	34,58 m²
Terrasse	7,78 m ²
Garten	10,06 m ²
Gesamtfläche	52,42 m²



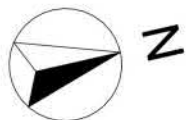
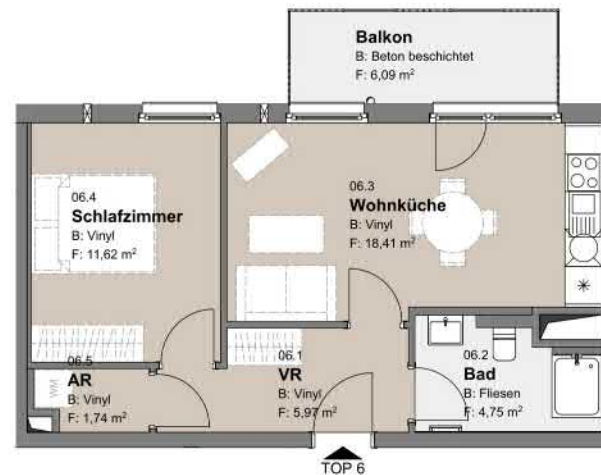
0 5 m

Die in der Plandarstellung dargestellte Möblierung ist schematisch und dient ausschließlich zu Illustration. Diese Darstellungen sind unverbindliche Plankopien. Der Planung und Ausführung sind Änderungen vorbehalten. Sämtliche Maße sind Rohbaumaße

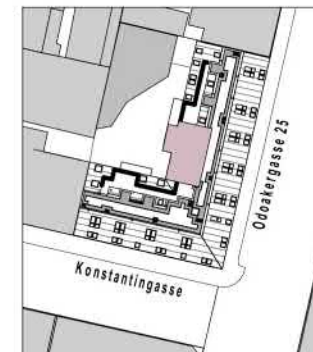



www.odo25.at
1.OBERGESCHOSS/ TOP 06

Wohnküche	18,41 m ²
Schlafzimmer 1	11,62 m ²
Bad	4,75 m ²
AR	1,74 m ²
VR	5,97 m ²
Wohnfläche	42,49 m²
Balkon	6,09 m ²
Gesamtfläche	48,58 m²

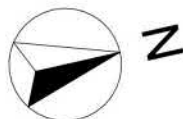


Die in der Plandarstellung dargestellte Möblierung ist schematisch und dient ausschließlich zu Illustration. Diese Darstellungen sind unverbindliche Plankopien. Der Planung und Ausführung sind Änderungen vorbehalten. Sämtliche Maße sind Rohbaumaße



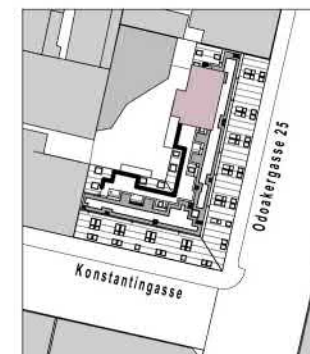

www.odo25.at
1.OBERGESCHOSS/ TOP 07

Wohnküche	18,26 m ²
Schlafzimmer 1	11,50 m ²
Bad	4,75 m ²
AR	1,69 m ²
VR	6,02 m ²
Wohnfläche	42,22 m²
Balkon	6,09 m ²
Gesamtfläche	48,31 m²



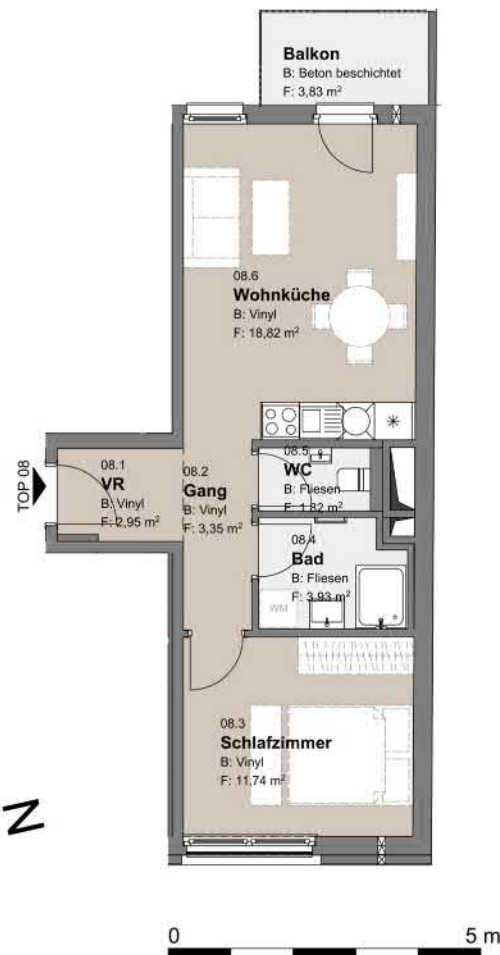
0 5 m

Die in der Plandarstellung dargestellte Möblierung ist schematisch und dient ausschließlich zu Illustration. Diese Darstellungen sind unverbindliche Plankopien. Der Planung und Ausführung sind Änderungen vorbehalten. Sämtliche Maße sind Rohbaumaße




www.odo25.at
1.OBERGESCHOSS/ TOP 08

Wohnküche	18,82 m ²
Schlafzimmer 1	11,74 m ²
Bad	3,93 m ²
WC	1,82 m ²
Gang	3,35 m ²
VR	2,95 m ²
Wohnfläche	42,61 m²
Balkon	3,83 m ²
Gesamtfläche	46,44 m²



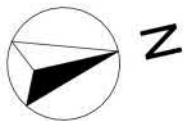
Die in der Plandarstellung dargestellte Möblierung ist schematisch und dient ausschließlich zu Illustration. Diese Darstellungen sind unverbindliche Plankopien. Der Planung und Ausführung sind Änderungen vorbehalten. Sämtliche Maße sind Rohbaumaße




www.odo25.at

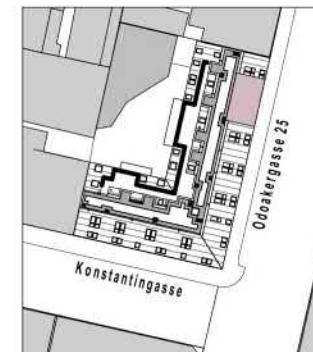

1.OBERGESCHOSS/ TOP 09

Wohnküche	13,59 m ²
Schlafzimmer 1	7,91 m ²
Bad	4,33 m ²
AR	1,56 m ²
VR	3,29 m ²
Wohnfläche	30,68 m²



0 5 m

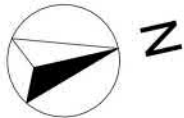
Die in der Plandarstellung dargestellte Möbelförderung ist schematisch und dient ausschließlich zu Illustration. Diese Darstellungen sind unverbindliche Plankopien. Der Planung und Ausführung sind Änderungen vorbehalten. Sämtliche Maße sind Rohbaumaße




www.odo25.at

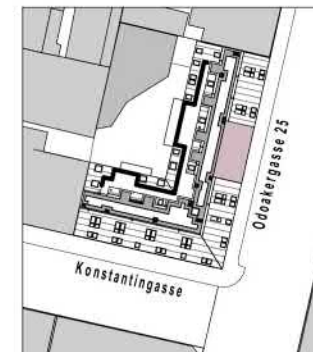

1.OBERGESCHOSS/ TOP 10

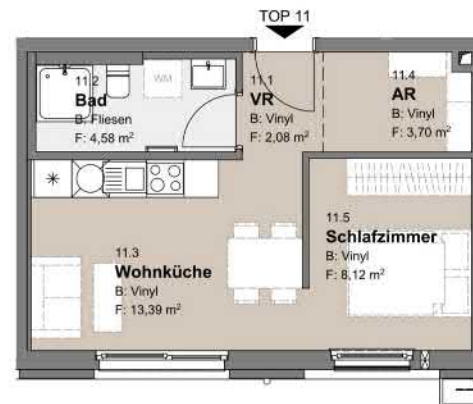
Wohnküche	13,59 m ²
Schlafzimmer 1	8,12 m ²
Bad	4,29 m ²
AR	2,37 m ²
VR	3,40 m ²
Wohnfläche	31,77 m²



0 5 m

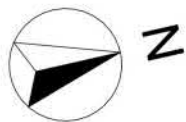
Die in der Plandarstellung dargestellte Möblierung ist schematisch und dient ausschließlich zu Illustration. Diese Darstellungen sind unverbindliche Plankopien. Der Planung und Ausführung sind Änderungen vorbehalten. Sämtliche Maße sind Rohbaumaße




www.odo25.at


1.OBERGESCHOSS/ TOP 11

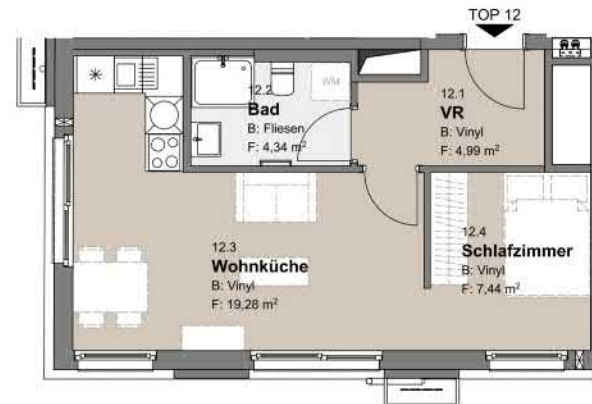
Wohnküche	13,39 m ²
Schlafzimmer 1	8,12 m ²
Bad	4,58 m ²
AR	3,70 m ²
VR	2,08 m ²
Wohnfläche	31,87 m²



0 5 m

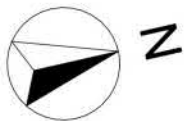
Die in der Plandarstellung dargestellte Möblierung ist schematisch und dient ausschließlich zu Illustration. Diese Darstellungen sind unverbindliche Plankopien. Der Planung und Ausführung sind Änderungen vorbehalten. Sämtliche Maße sind Rohbaumaße




www.odo25.at


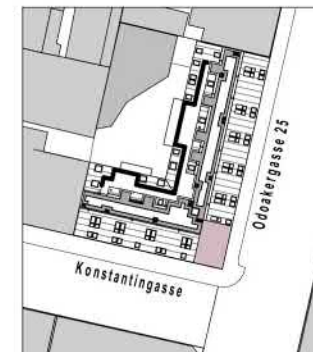
1.OBERGESCHOSS/ TOP 12

Wohnküche	19,28 m ²
Schlafzimmer 1	7,44 m ²
Bad	4,34 m ²
VR	4,99 m ²
Wohnfläche	36,05 m²



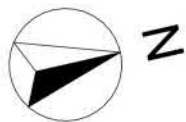
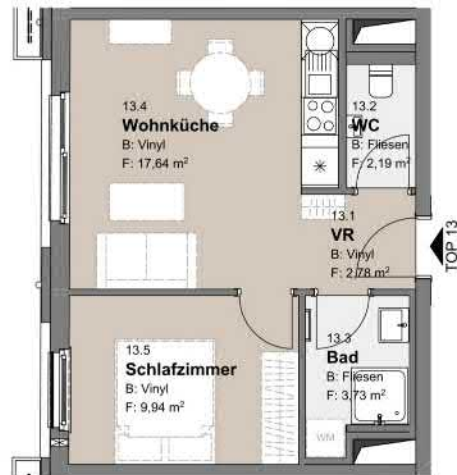
0 5 m

Die in der Plandarstellung dargestellte Möblierung ist schematisch und dient ausschließlich zu Illustration. Diese Darstellungen sind unverbindliche Plankopien. Der Planung und Ausführung sind Änderungen vorbehalten. Sämtliche Maße sind Rohbaumaße



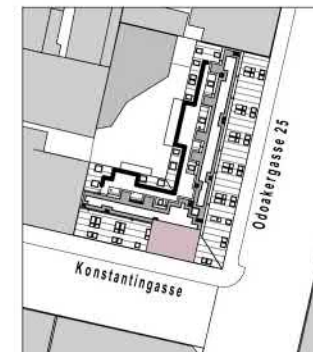

www.odo25.at
1.OBERGESCHOSS/ TOP 13

Wohnküche	17,64 m ²
Schlafzimmer 1	9,94 m ²
Bad	3,73 m ²
WC	2,19 m ²
VR	2,78 m ²
Wohnfläche	36,28 m²



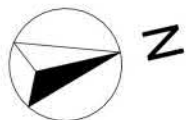
0 5 m

Die in der Plandarstellung dargestellte Möblierung ist schematisch und dient ausschließlich zu Illustration. Diese Darstellungen sind unverbindliche Plankopien. Der Planung und Ausführung sind Änderungen vorbehalten. Sämtliche Maße sind Rohbaumaße



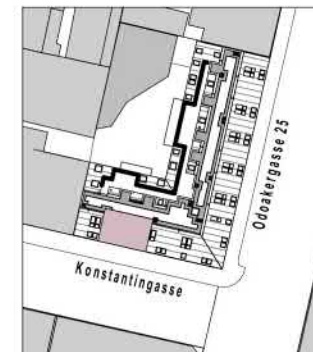

www.odo25.at
1.OBERGESCHOSS/ TOP 14

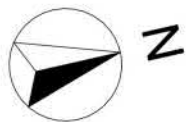
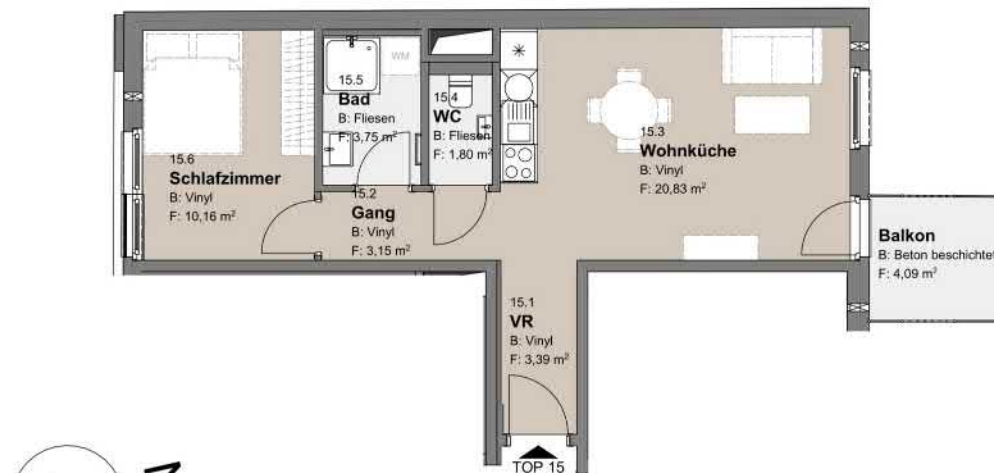
Wohnküche	17,05 m ²
Schlafzimmer 1	12,54 m ²
Bad	4,20 m ²
AR	2,01 m ²
VR	3,09 m ²
Wohnfläche	38,89 m²



0 5 m

Die in der Plandarstellung dargestellte Möblierung ist schematisch und dient ausschließlich zu Illustration. Diese Darstellungen sind unverbindliche Plankopien. Der Planung und Ausführung sind Änderungen vorbehalten. Sämtliche Maße sind Rohbaumaße



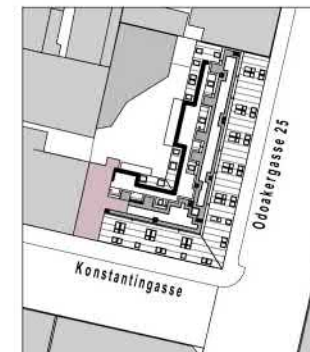

www.odo25.at


0 5 m

Die in der Plandarstellung dargestellte Möblierung ist schematisch und dient ausschließlich zu Illustration. Diese Darstellungen sind unverbindliche Plankopien. Der Planung und Ausführung sind Änderungen vorbehalten. Sämtliche Maße sind Rohbaumaße

1.OBERGESCHOSS/ TOP 15

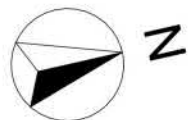
Wohnküche	20,83 m ²
Schlafzimmer 1	10,16 m ²
Bad	3,75 m ²
WC	1,80 m ²
Gang	3,15 m ²
VR	3,39 m ²
Wohnfläche	43,08 m²
Balkon	4,09 m ²
Gesamtfläche	47,17 m²




www.odo25.at

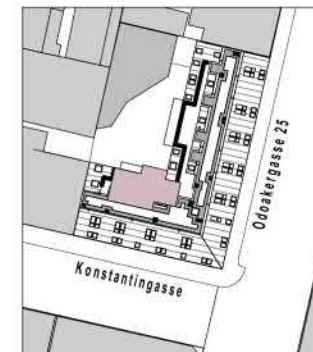
1.OBERGESCHOSS/ TOP 16

Wohnküche	19,20 m ²
Schlafzimmer 1	11,63 m ²
Bad	4,16 m ²
VR	2,92 m ²
Wohnfläche	37,91 m²
Balkon	6,68 m ²
Gesamtfläche	44,59 m²



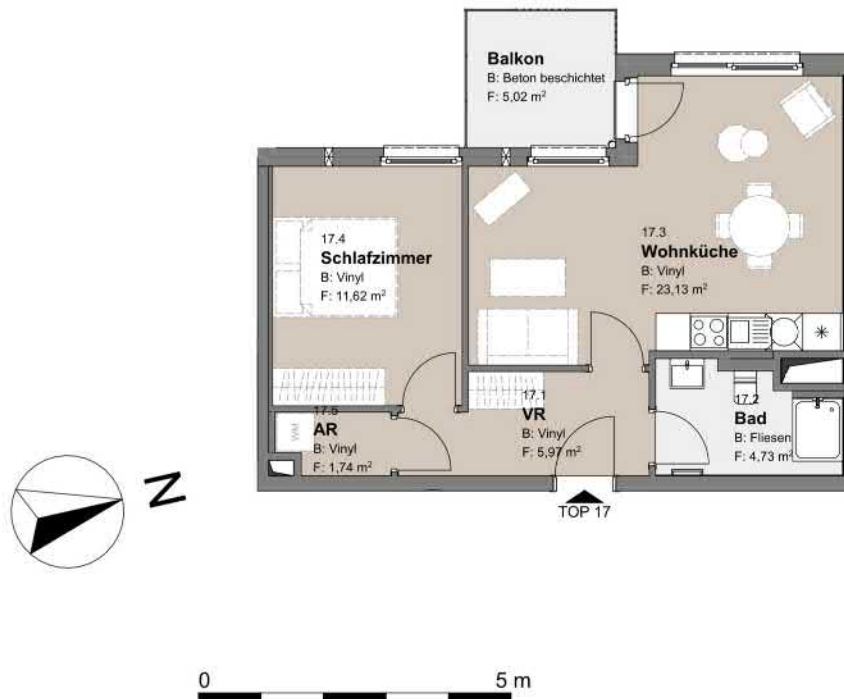
0 5 m

Die in der Plandarstellung dargestellte Möblierung ist schematisch und dient ausschließlich zu Illustration. Diese Darstellungen sind unverbindliche Plankopien. Der Planung und Ausführung sind Änderungen vorbehalten. Sämtliche Maße sind Rohbaumaße

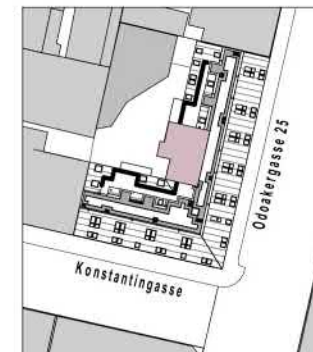



www.odo25.at
2.OBERGESCHOSS/ TOP 17

Wohnküche	23,13 m ²
Schlafzimmer 1	11,62 m ²
Bad	4,73 m ²
AR	1,74 m ²
VR	5,97 m ²
Wohnfläche	47,19 m²
Balkon	5,02 m ²
Gesamtfläche	52,21 m²

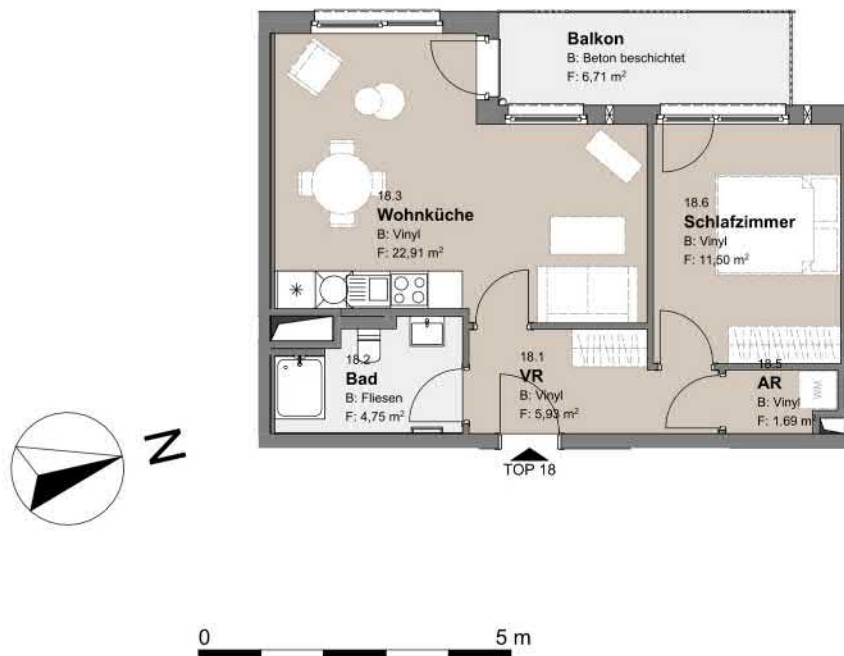


Die in der Plandarstellung dargestellte Möblierung ist schematisch und dient ausschließlich zu Illustration. Diese Darstellungen sind unverbindliche Plankopien. Der Planung und Ausführung sind Änderungen vorbehalten. Sämtliche Maße sind Rohbaumaße



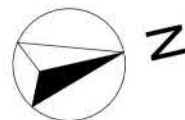

www.odo25.at
2.OBERGESCHOSS/ TOP 18

Wohnküche	22,91 m ²
Schlafzimmer 1	11,50 m ²
Bad	4,75 m ²
AR	1,69 m ²
VR	5,93 m ²
Wohnfläche	46,78 m²
Balkon	6,71 m ²
Gesamtfläche	53,49 m²



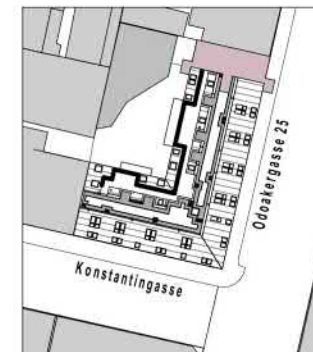

www.odo25.at
2.OBERGESCHOSS/ TOP 19

Wohnküche	18,82 m ²
Schlafzimmer 1	11,74 m ²
Bad	3,93 m ²
WC	1,82 m ²
Gang	3,35 m ²
VR	2,95 m ²
Wohnfläche	42,61 m²
Balkon 1	2,86 m ²
Balkon 2	2,65 m ²
Gesamtfläche	48,12 m²



0 5 m

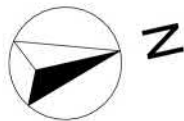
Die in der Plandarstellung dargestellte Möblierung ist schematisch und dient ausschließlich zur Illustration. Diese Darstellungen sind unverbindliche Plankopien. Der Planung und Ausführung sind Änderungen vorbehalten. Sämtliche Maße sind Rohbaumaße




www.odo25.at

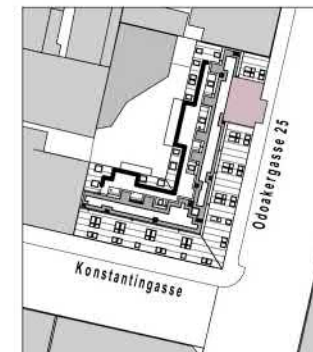

2.OBERGESCHOSS/ TOP 20

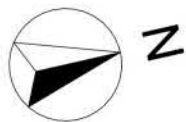
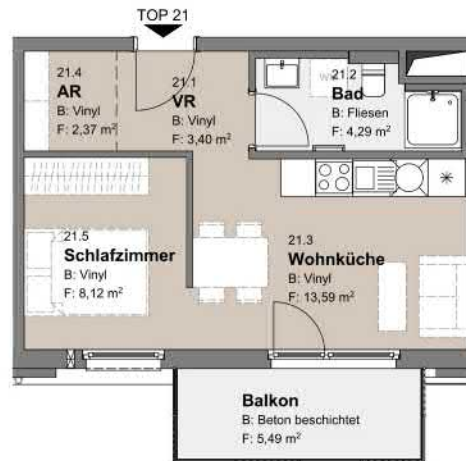
Wohnküche	13,59 m ²
Schlafzimmer 1	7,91 m ²
Bad	4,33 m ²
AR	1,56 m ²
VR	3,29 m ²
Wohnfläche	30,68 m²
Balkon	5,49 m ²
Gesamtfläche	36,17 m²



0 5 m

Die in der Plandarstellung dargestellte Möblierung ist schematisch und dient ausschließlich zu Illustration. Diese Darstellungen sind unverbindliche Plankopien. Der Planung und Ausführung sind Änderungen vorbehalten. Sämtliche Maße sind Rohbaumaße




www.odo25.at


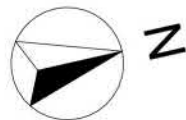
0 5 m

Die in der Plandarstellung dargestellte Möblierung ist schematisch und dient ausschließlich zu Illustration. Diese Darstellungen sind unverbindliche Plankopien. Der Planung und Ausführung sind Änderungen vorbehalten. Sämtliche Maße sind Rohbaumaße

2.OBERGESCHOSS/ TOP 21

Wohnküche	13,59 m ²
Schlafzimmer 1	8,12 m ²
Bad	4,29 m ²
AR	2,37 m ²
VR	3,40 m ²
Wohnfläche	31,77 m²
Balkon	5,49 m ²
Gesamtfläche	37,26 m²




www.odo25.at


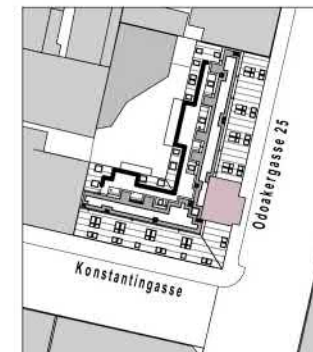
0 5 m

Die in der Plandarstellung dargestellte Möblierung ist schematisch und dient ausschließlich zu Illustration. Diese Darstellungen sind unverbindliche Plankopien. Der Planung und Ausführung sind Änderungen vorbehalten. Sämtliche Maße sind Rohbaumaße



2.OBERGESCHOSS/ TOP 22

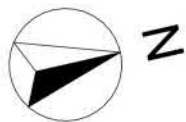
Wohnküche	13,39 m ²
Schlafzimmer 1	8,12 m ²
Bad	4,58 m ²
AR	3,70 m ²
VR	2,08 m ²
Wohnfläche	31,87 m²
Balkon	5,41 m ²
Gesamtfläche	37,28 m²




www.odo25.at

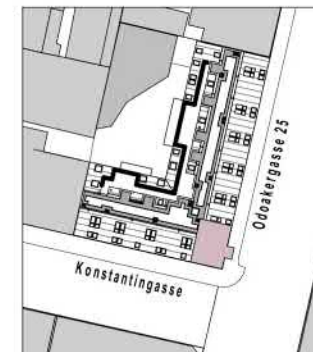

2.OBERGESCHOSS/ TOP 23

Wohnküche	19,28 m²
Schlafzimmer 1	7,44 m²
Bad	4,34 m²
VR	4,99 m²
Wohnfläche	36,05 m²
Balkon	4,09 m²
Gesamtfläche	40,14 m²



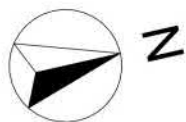
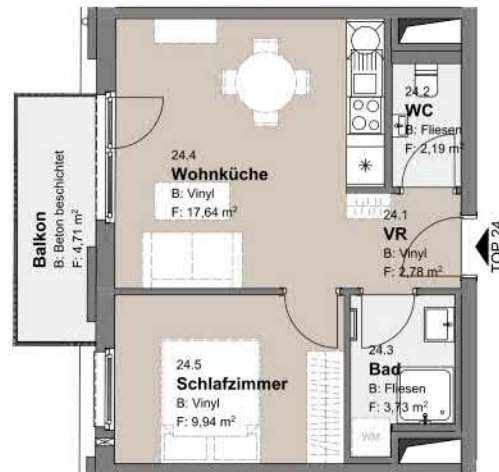
0 5 m

Die in der Plandarstellung dargestellte Möblierung ist schematisch und dient ausschließlich zu Illustration. Diese Darstellungen sind unverbindliche Plankopien. Der Planung und Ausführung sind Änderungen vorbehalten. Sämtliche Maße sind Rohbaumaße



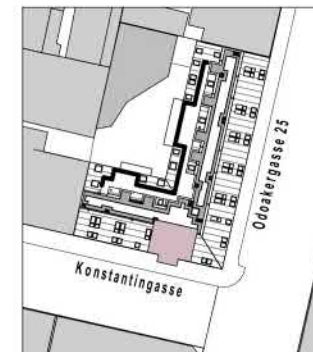

www.odo25.at
2.OBERGESCHOSS/ TOP 24

Wohnküche	17,64 m ²
Schlafzimmer 1	9,94 m ²
Bad	3,73 m ²
WC	2,19 m ²
VR	2,78 m ²
Wohnfläche	36,28 m²
Balkon	4,71 m ²
Gesamtfläche	40,99 m²



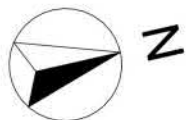
0 5 m

Die in der Plandarstellung dargestellte Möblierung ist schematisch und dient ausschließlich zu Illustration. Diese Darstellungen sind unverbindliche Plankopien. Der Planung und Ausführung sind Änderungen vorbehalten. Sämtliche Maße sind Rohbaumaße



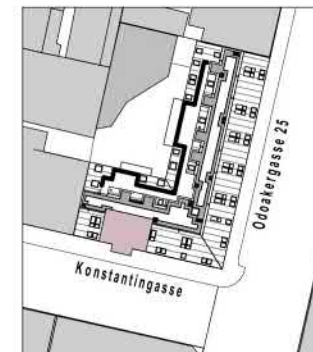

www.odo25.at
2.OBERGESCHOSS/ TOP 25

Wohnküche	17,05 m ²
Schlafzimmer 1	12,54 m ²
Bad	4,20 m ²
AR	2,01 m ²
VR	3,09 m ²
Wohnfläche	38,89 m²
Balkon	4,21 m ²
Gesamtfläche	43,10 m²



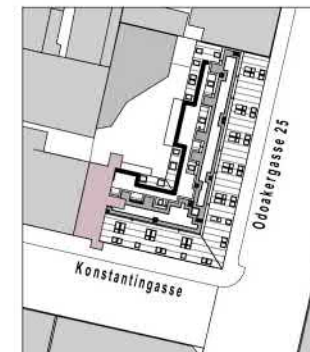
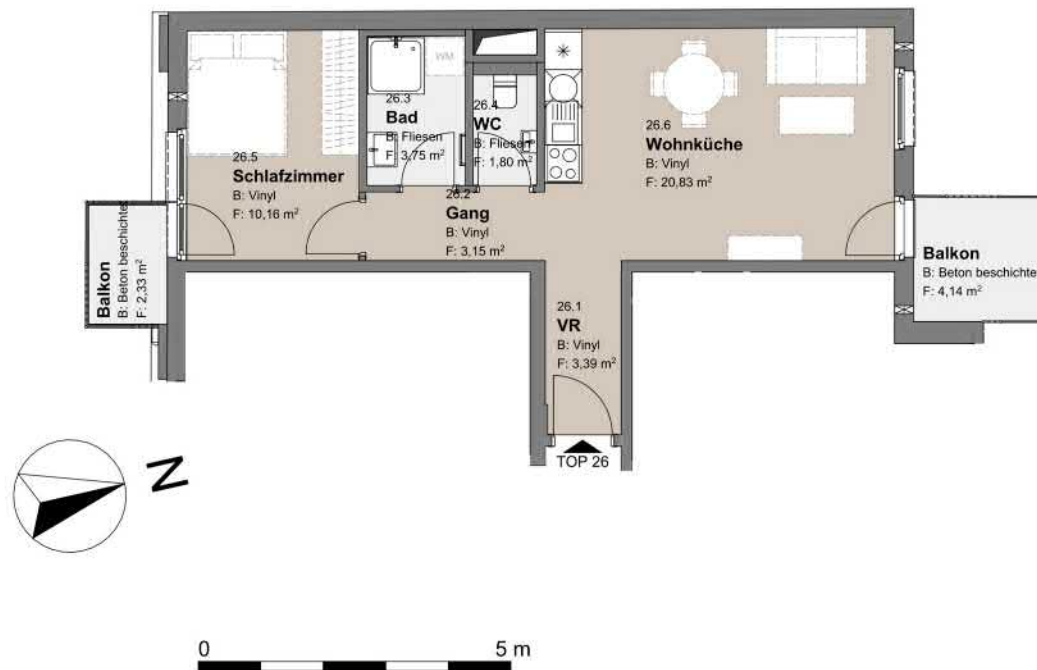
0 5 m

Die in der Plandarstellung dargestellte Möblierung ist schematisch und dient ausschließlich zur Illustration. Diese Darstellungen sind unverbindliche Plankopien. Der Planung und Ausführung sind Änderungen vorbehalten. Sämtliche Maße sind Rohbaumaße



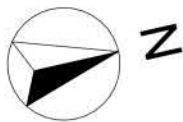

www.odo25.at
2.OBERGESCHOSS/ TOP 26

Wohnküche	20,83 m ²
Schlafzimmer 1	10,16 m ²
Bad	3,75 m ²
WC	1,80 m ²
Gang	3,15 m ²
VR	3,39 m ²
Wohnfläche	43,08 m²
Balkon 1	4,14 m ²
Balkon 2	2,33 m ²
Gesamtfläche	49,55 m²



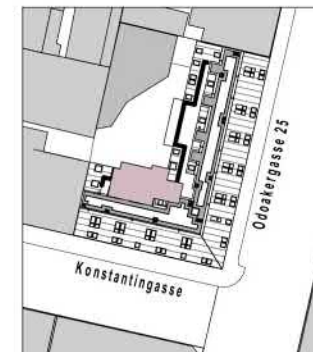

www.odo25.at
2.OBERGESCHOSS/ TOP 27

Wohnküche	24,12 m ²
Schlafzimmer 1	11,71 m ²
Bad	4,18 m ²
VR	2,94 m ²
Wohnfläche	42,95 m²
Balkon	4,10 m ²
Gesamtfläche	47,05 m²



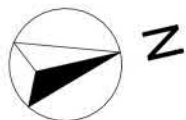
0 5 m

Die in der Plandarstellung dargestellte Möblierung ist schematisch und dient ausschließlich zu Illustration. Diese Darstellungen sind unverbindliche Plankopien. Der Planung und Ausführung sind Änderungen vorbehalten. Sämtliche Maße sind Rohbaumaße

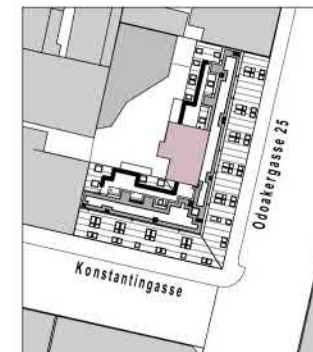



www.odo25.at
3.OBERGESCHOSS/ TOP 28

Wohnküche	23,37 m ²
Schlafzimmer 1	11,62 m ²
Bad	4,75 m ²
AR	1,74 m ²
VR	5,97 m ²
Wohnfläche	47,45 m²
Balkon	5,02 m ²
Gesamtfläche	52,47 m²

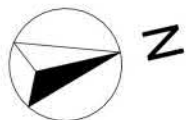


Die in der Plandarstellung dargestellte Möblierung ist schematisch und dient ausschließlich zu Illustration. Diese Darstellungen sind unverbindliche Plankopien. Der Planung und Ausführung sind Änderungen vorbehalten. Sämtliche Maße sind Rohbaumaße




www.odo25.at
3.OBERGESCHOSS/ TOP 29

Wohnküche	23,44 m ²
Schlafzimmer 1	11,50 m ²
Bad	4,75 m ²
AR	1,69 m ²
VR	6,02 m ²
Wohnfläche	47,40 m²
Balkon	9,92 m ²
Gesamtfläche	57,32 m²

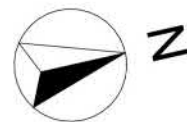


Die in der Plandarstellung dargestellte Möblierung ist schematisch und dient ausschließlich zu Illustration. Diese Darstellungen sind unverbindliche Plankopien. Der Planung und Ausführung sind Änderungen vorbehalten. Sämtliche Maße sind Rohbaumaße



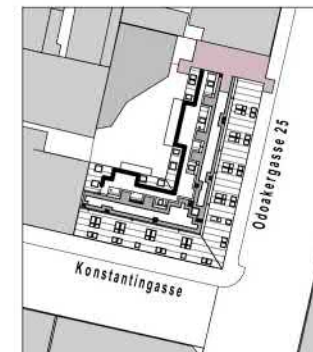

www.odo25.at
3.OBERGESCHOSS/ TOP 30

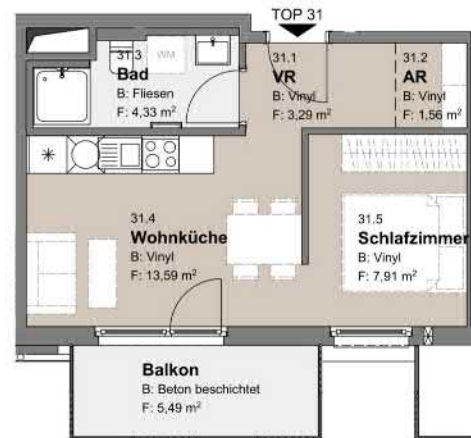
Wohnküche	18,82 m ²
Schlafzimmer 1	11,74 m ²
Bad	3,93 m ²
WC	1,82 m ²
Gang	3,35 m ²
VR	2,95 m ²
Wohnfläche	42,61 m²
Balkon1	4,24 m ²
Balkon 2	2,65 m ²
Gesamtfläche	49,50 m²



0 5 m

Die in der Plandarstellung dargestellte Möblierung ist schematisch und dient ausschließlich zu Illustration. Diese Darstellungen sind unverbindliche Plankopien. Der Planung und Ausführung sind Änderungen vorbehalten. Sämtliche Maße sind Rohbaumaße




www.odo25.at


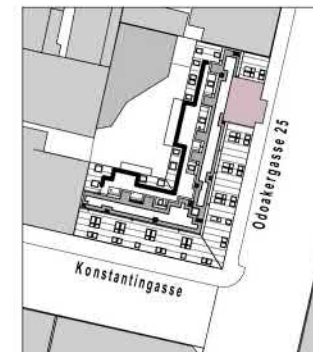
3.OBERGESCHOSS/ TOP 31

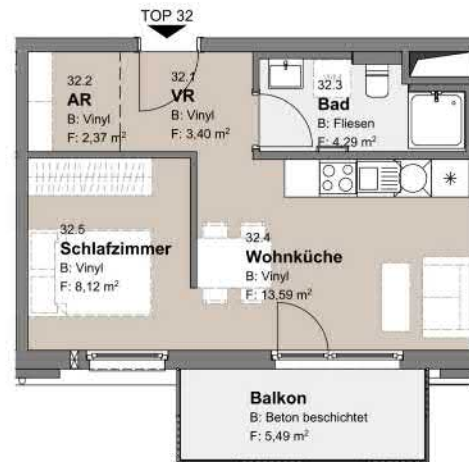
Wohnküche	13,59 m ²
Schlafzimmer 1	7,91 m ²
Bad	4,33 m ²
AR	1,56 m ²
VR	3,29 m ²
Wohnfläche	30,68 m²
Balkon	5,49 m ²
Gesamtfläche	36,17 m²



0 5 m

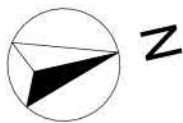
Die in der Plandarstellung dargestellte Möblierung ist schematisch und dient ausschließlich zu Illustration. Diese Darstellungen sind unverbindliche Plankopien. Der Planung und Ausführung sind Änderungen vorbehalten. Sämtliche Maße sind Rohbaumaße




www.odo25.at


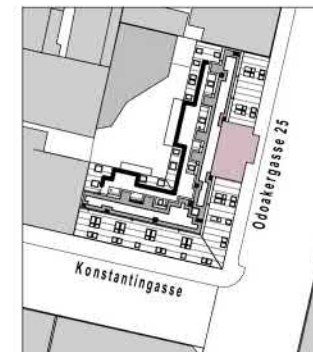
3.OBERGESCHOSS/ TOP 32

Wohnküche	13,59 m ²
Schlafzimmer 1	8,12 m ²
Bad	4,29 m ²
AR	2,37 m ²
VR	3,40 m ²
Wohnfläche	31,77 m²
Balkon	5,49 m ²
Gesamtfläche	37,26 m²



0 5 m

Die in der Plandarstellung dargestellte Möblierung ist schematisch und dient ausschließlich zur Illustration. Diese Darstellungen sind unverbindliche Plankopien. Der Planung und Ausführung sind Änderungen vorbehalten. Sämtliche Maße sind Rohbaumaße




www.odo25.at

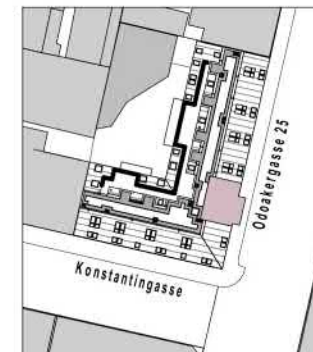

3.OBERGESCHOSS/ TOP 33

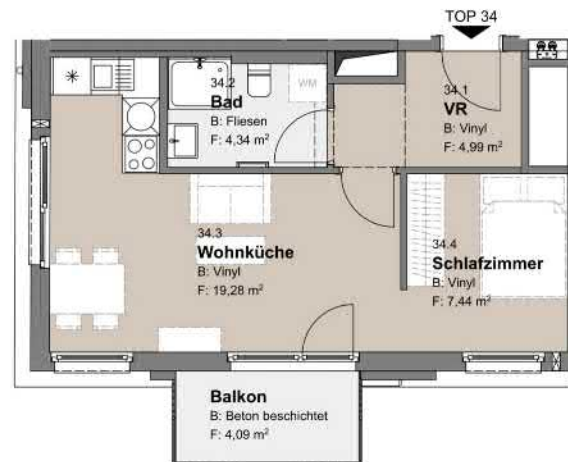
Wohnküche	13,39 m ²
Schlafzimmer 1	8,12 m ²
Bad	4,58 m ²
AR	3,70 m ²
VR	2,08 m ²
Wohnfläche	31,87 m²
Balkon	5,41 m ²
Gesamtfläche	37,28 m²



0 5 m

Die in der Plandarstellung dargestellte Möblierung ist schematisch und dient ausschließlich zur Illustration. Diese Darstellungen sind unverbindliche Plankopien. Der Planung und Ausführung sind Änderungen vorbehalten. Sämtliche Maße sind Rohbaumaße




www.odo25.at


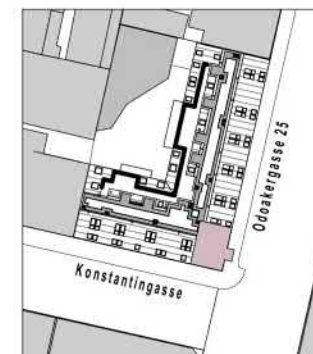
3.OBERGESCHOSS/ TOP 34

Wohnküche	19,28 m ²
Schlafzimmer 1	7,44 m ²
Bad	4,34 m ²
VR	4,99 m ²
Wohnfläche	36,05 m²
Balkon	4,09 m ²
Gesamtfläche	40,14 m²



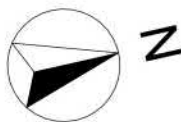
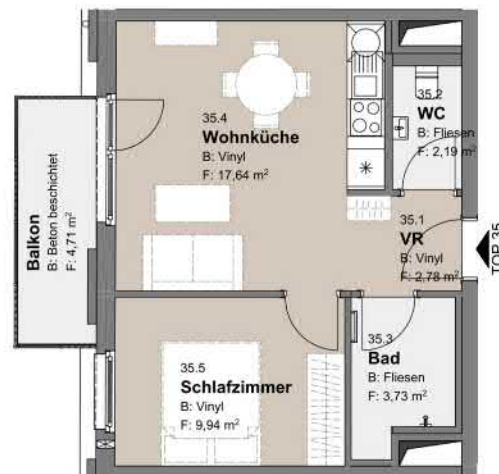
0 5 m

Die in der Plandarstellung dargestellte Möblierung ist schematisch und dient ausschließlich zu Illustration. Diese Darstellungen sind unverbindliche Plankopien. Der Planung und Ausführung sind Änderungen vorbehalten. Sämtliche Maße sind Rohbaumaße



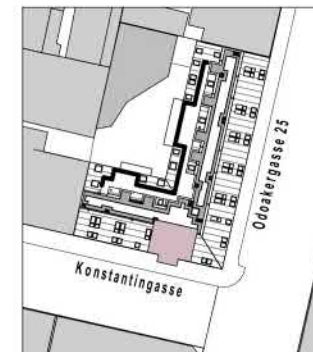

www.odo25.at
3.OBERGESCHOSS/ TOP 35

Wohnküche	17,64 m ²
Schlafzimmer 1	9,94 m ²
Bad	3,73 m ²
WC	2,19 m ²
VR	2,78 m ²
Wohnfläche	36,28 m²
Balkon	4,71 m ²
Gesamtfläche	40,99 m²



0 5 m

Die in der Plandarstellung dargestellte Möblierung ist schematisch und dient ausschließlich zu Illustration. Diese Darstellungen sind unverbindliche Plankopien. Der Planung und Ausführung sind Änderungen vorbehalten. Sämtliche Maße sind Rohbaumaße




www.odo25.at

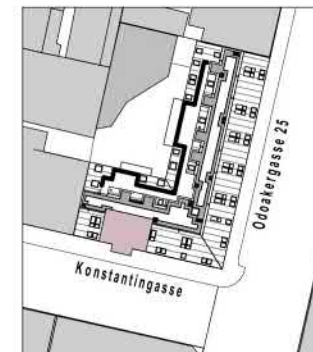

3.OBERGESCHOSS/ TOP 36

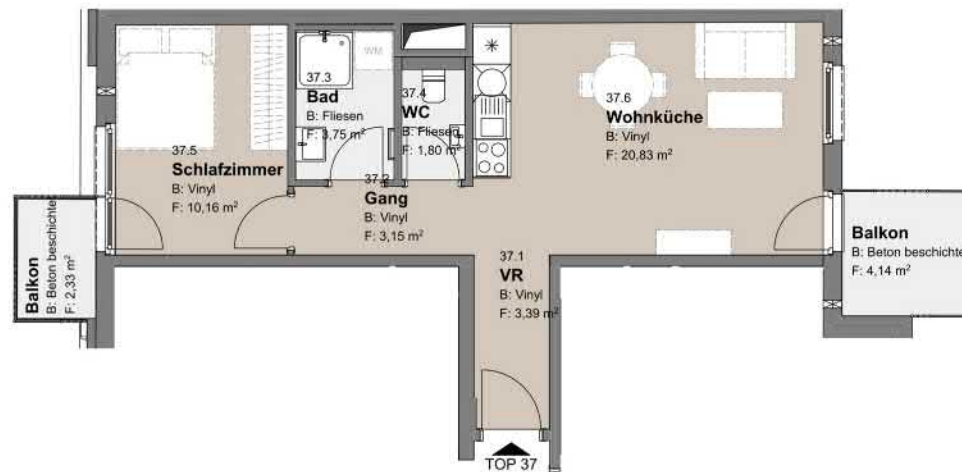
Wohnküche	17,05 m ²
Schlafzimmer 1	12,54 m ²
Bad	4,20 m ²
AR	2,01 m ²
VR	3,09 m ²
Wohnfläche	38,89 m²
Balkon	4,21 m ²
Gesamtfläche	43,10 m²



0 5 m

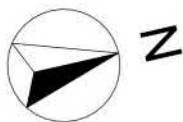
Die in der Plandarstellung dargestellte Möblierung ist schematisch und dient ausschließlich zu Illustration. Diese Darstellungen sind unverbindliche Plankopien. Der Planung und Ausführung sind Änderungen vorbehalten. Sämtliche Maße sind Rohbaumaße




www.odo25.at


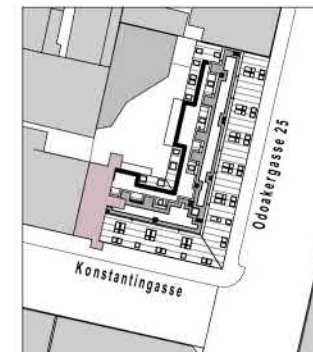
3.OBERGESCHOSS/ TOP 37

Wohnküche	20,83 m²
Schlafzimmer 1	10,16 m²
Bad	3,75 m²
WC	1,80 m²
Gang	3,15 m²
VR	3,39 m²
Wohnfläche	43,08 m²
Balkon 1	4,14 m²
Balkon 2	2,33 m²
Gesamtfläche	49,55 m²



0 5 m

Die in der Plandarstellung dargestellte Möblierung ist schematisch und dient ausschließlich zu Illustration. Diese Darstellungen sind unverbindliche Plankopien. Der Planung und Ausführung sind Änderungen vorbehalten. Sämtliche Maße sind Rohbaumaße



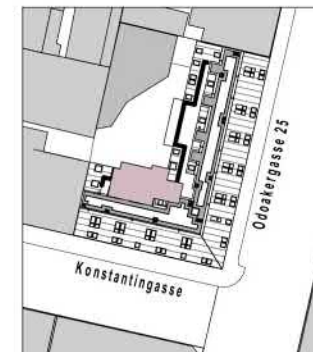

www.odo25.at
3.OBERGESCHOSS/ TOP 38

Wohnküche	24,33 m ²
Schlafzimmer 1	11,71 m ²
Bad	4,18 m ²
VR	2,94 m ²
Wohnfläche	43,16 m²
Balkon	4,10 m ²
Gesamtfläche	47,26 m²



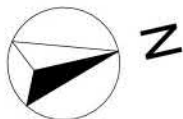
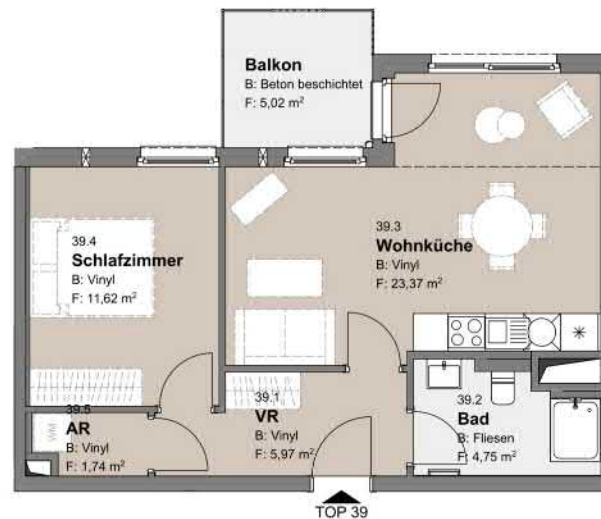
0 5 m

Die in der Plandarstellung dargestellte Möblierung ist schematisch und dient ausschließlich zu Illustration. Diese Darstellungen sind unverbindliche Plankopien. Der Planung und Ausführung sind Änderungen vorbehalten. Sämtliche Maße sind Rohbaumaße




www.odo25.at
4.OBERGESCHOSS/ TOP 39

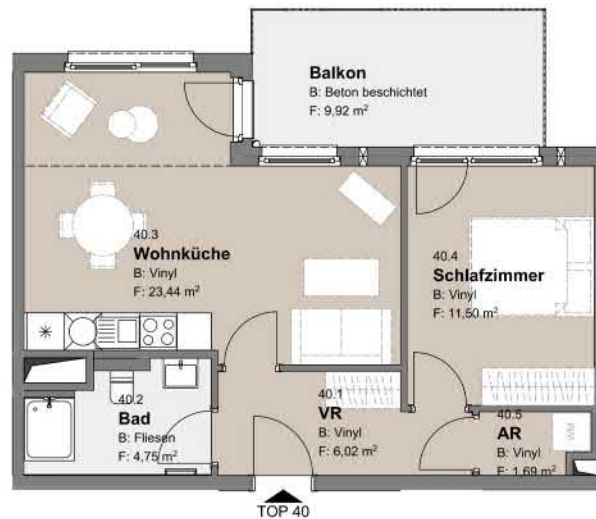
Wohnküche	23,37 m ²
Schlafzimmer 1	11,62 m ²
Bad	4,75 m ²
AR	1,74 m ²
VR	5,97 m ²
Wohnfläche	47,45 m²
Balkon	5,02 m ²
Gesamtfläche	52,47 m²



0 5 m

Die in der Plandarstellung dargestellte Möblierung ist schematisch und dient ausschließlich zu Illustration. Diese Darstellungen sind unverbindliche Plankopien. Der Planung und Ausführung sind Änderungen vorbehalten. Sämtliche Maße sind Rohbaumaße



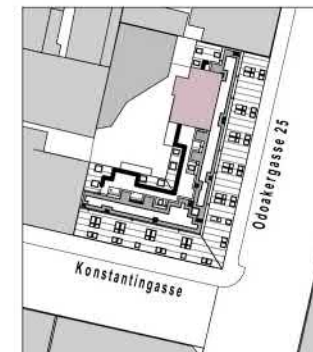
**4.OBERGESCHOSS/ TOP 40**

Wohnküche	23,44 m ²
Schlafzimmer 1	11,50 m ²
Bad	4,75 m ²
AR	1,69 m ²
VR	6,02 m ²
Wohnfläche	47,40 m²
Balkon	9,92 m ²
Wohnnutzfläche	57,32 m²



0 5 m

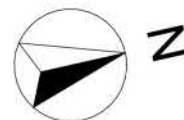
Die in der Plandarstellung dargestellte Möblierung ist schematisch und dient ausschließlich zu Illustration. Diese Darstellungen sind unverbindliche Plankopien. Der Planung und Ausführung sind Änderungen vorbehalten. Sämtliche Maße sind Rohbaumaße




www.odo25.at

4.OBERGESCHOSS/ TOP 41

Wohnküche	18,82 m ²
Schlafzimmer 1	11,74 m ²
Bad	3,93 m ²
WC	1,82 m ²
Gang	3,35 m ²
VR	2,95 m ²
Wohnfläche	42,61 m²
Balkon1	4,24 m ²
Balkon 2	2,65 m ²
Gesamtfläche	49,50 m²



0 5 m

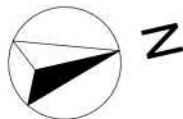
Die in der Plandarstellung dargestellte Möblierung ist schematisch und dient ausschließlich zu Illustration. Diese Darstellungen sind unverbindliche Plankopien. Der Planung und Ausführung sind Änderungen vorbehalten. Sämtliche Maße sind Rohbaumaße




www.odo25.at

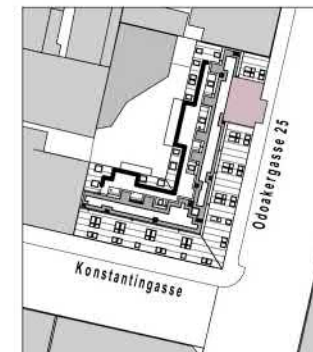

4.OBERGESCHOSS/ TOP 42

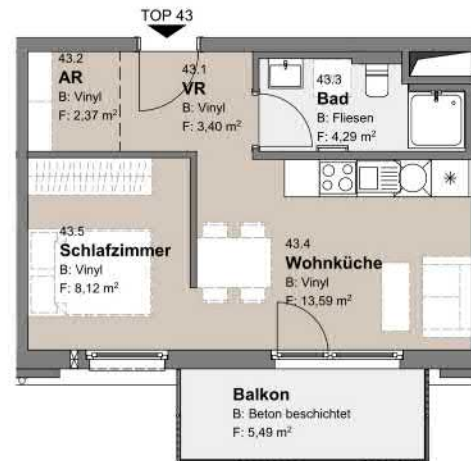
Wohnküche	13,59 m ²
Schlafzimmer 1	7,91 m ²
Bad	4,33 m ²
AR	1,56 m ²
VR	3,29 m ²
Wohnfläche	30,68 m²
Balkon	5,49 m ²
Gesamtfläche	36,17 m²



0 5 m

Die in der Plandarstellung dargestellte Möblierung ist schematisch und dient ausschließlich zu Illustration. Diese Darstellungen sind unverbindliche Plankopien. Der Planung und Ausführung sind Änderungen vorbehalten. Sämtliche Maße sind Rohbaumaße




www.odo25.at


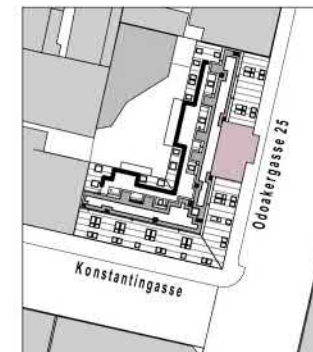
4.OBERGESCHOSS/ TOP 43

Wohnküche	13,59 m ²
Schlafzimmer 1	8,12 m ²
Bad	4,29 m ²
AR	2,37 m ²
VR	3,40 m ²
Wohnfläche	31,77 m²
Balkon	5,49 m ²
Gesamtfläche	37,26 m²



0 5 m

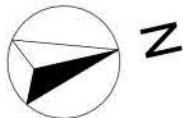
Die in der Plandarstellung dargestellte Möblierung ist schematisch und dient ausschließlich zur Illustration. Diese Darstellungen sind unverbindliche Plankopien. Der Planung und Ausführung sind Änderungen vorbehalten. Sämtliche Maße sind Rohbaumaße




www.odo25.at

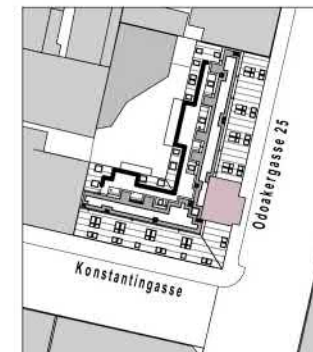

4.OBERGESCHOSS/ TOP 44

Wohnküche	13,39 m ²
Schlafzimmer 1	8,12 m ²
Bad	4,58 m ²
AR	3,70 m ²
VR	2,08 m ²
Wohnfläche	31,87 m²
Balkon	5,41 m ²
Gesamtfläche	37,28 m²



0 5 m

Die in der Plandarstellung dargestellte Möblierung ist schematisch und dient ausschließlich zu Illustration. Diese Darstellungen sind unverbindliche Plankopien. Der Planung und Ausführung sind Änderungen vorbehalten. Sämtliche Maße sind Rohbaumaße




www.odo25.at

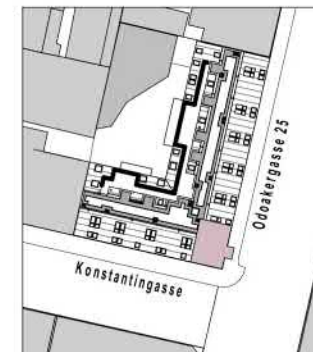

4.OBERGESCHOSS/ TOP 45

Wohnküche	19,28 m ²
Schlafzimmer 1	7,44 m ²
Bad	4,34 m ²
VR	4,99 m ²
Wohnfläche	36,05 m²
Balkon	4,09 m ²
Gesamtfläche	40,14 m²



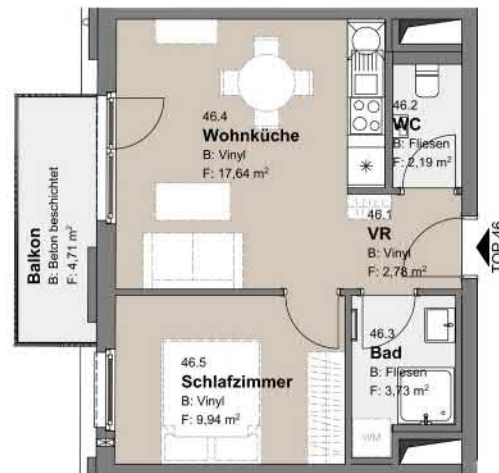
0 5 m

Die in der Plandarstellung dargestellte Möblierung ist schematisch und dient ausschließlich zu Illustration. Diese Darstellungen sind unverbindliche Plankopien. Der Planung und Ausführung sind Änderungen vorbehalten. Sämtliche Maße sind Rohbaumaße



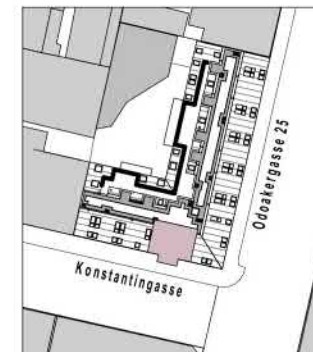

www.odo25.at
4.OBERGESCHOSS/ TOP 46

Wohnküche	17,64 m ²
Schlafzimmer 1	9,94 m ²
Bad	3,73 m ²
WC	2,19 m ²
VR	2,78 m ²
Wohnfläche	36,28 m²
Balkon	4,71 m ²
Gesamtfläche	40,99 m²



0 5 m

Die in der Plandarstellung dargestellte Möblierung ist schematisch und dient ausschließlich zu Illustration. Diese Darstellungen sind unverbindliche Plankopien. Der Planung und Ausführung sind Änderungen vorbehalten. Sämtliche Maße sind Rohbaumaße




www.odo25.at

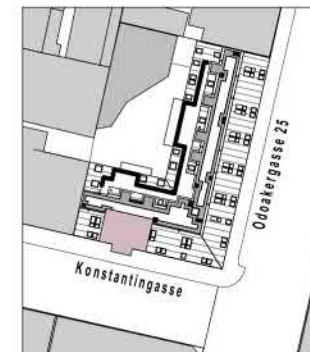

4.OBERGESCHOSS/ TOP 47

Wohnküche	17,05 m ²
Schlafzimmer 1	12,54 m ²
Bad	4,20 m ²
AR	2,01 m ²
VR	3,09 m ²
Wohnfläche	38,89 m²
Balkon	4,21 m ²
Gesamtfläche	43,10 m²



0 5 m

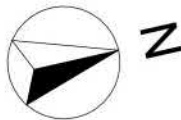
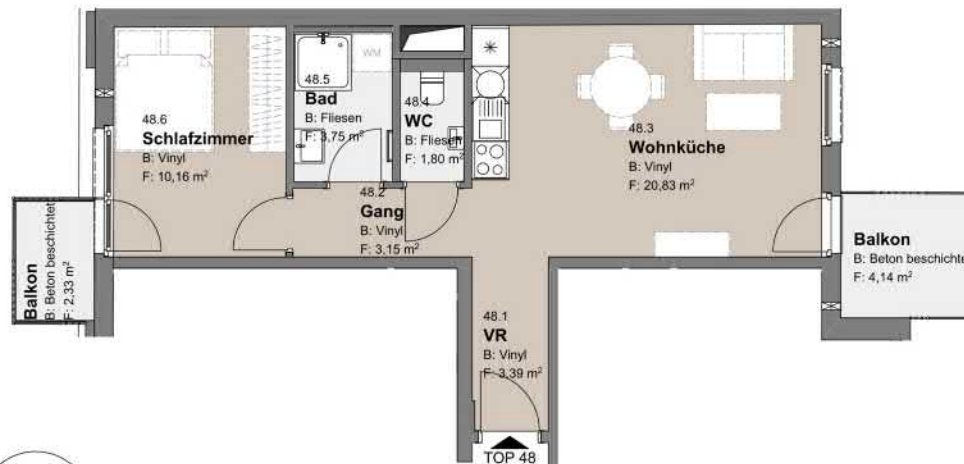
Die in der Plandarstellung dargestellte Möblierung ist schematisch und dient ausschließlich zur Illustration. Diese Darstellungen sind unverbindliche Plankopien. Der Planung und Ausführung sind Änderungen vorbehalten. Sämtliche Maße sind Rohbaumaße




www.odo25.at

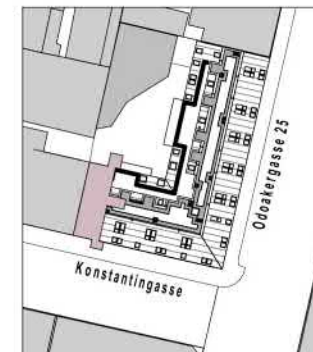
4.OBERGESCHOSS/ TOP 48

Wohnküche	20,83 m ²
Schlafzimmer 1	10,16 m ²
Bad	3,75 m ²
WC	1,80 m ²
Gang	3,15 m ²
VR	3,39 m ²
Wohnfläche	43,08 m²
Balkon 1	4,14 m ²
Balkon 2	2,33 m ²
Wohnnutzfläche	49,55 m²



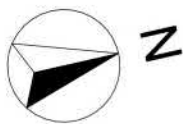
0 5 m

Die in der Plandarstellung dargestellte Möblierung ist schematisch und dient ausschließlich zu Illustration. Diese Darstellungen sind unverbindliche Plankopien. Der Planung und Ausführung sind Änderungen vorbehalten. Sämtliche Maße sind Rohbaumaße



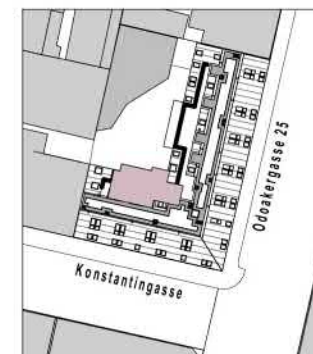

www.odo25.at
4.OBERGESCHOSS/ TOP 49

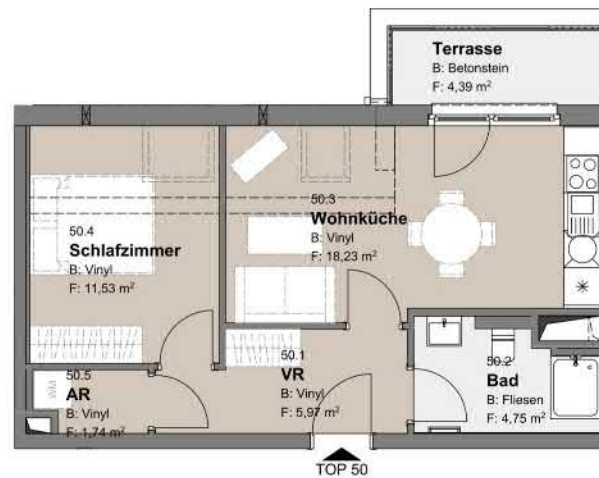
Wohnküche	24,33 m ²
Schlafzimmer 1	11,71 m ²
Bad	4,18 m ²
VR	2,94 m ²
Wohnfläche	43,16 m²
Balkon	4,10 m ²
Gesamtfläche	47,26 m²



0 5 m

Die in der Plandarstellung dargestellte Möblierung ist schematisch und dient ausschließlich zur Illustration. Diese Darstellungen sind unverbindliche Plankopien. Der Planung und Ausführung sind Änderungen vorbehalten. Sämtliche Maße sind Rohbaumaße




www.odo25.at


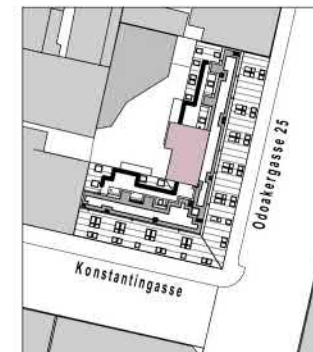
1.DACHGESCHOSS/ TOP 50

Wohnküche	18,32 m ²
Schlafzimmer 1	11,53 m ²
Bad	4,75 m ²
AR	1,74 m ²
VR	5,97 m ²
Wohnfläche	42,22 m²
Terrasse	4,39 m ²
Gesamtfläche	46,61 m²



0 5 m

Die in der Plandarstellung dargestellte Möblierung ist schematisch und dient ausschließlich zu Illustration. Diese Darstellungen sind unverbindliche Plankopien. Der Planung und Ausführung sind Änderungen vorbehalten. Sämtliche Maße sind Rohbaumaße




www.odo25.at

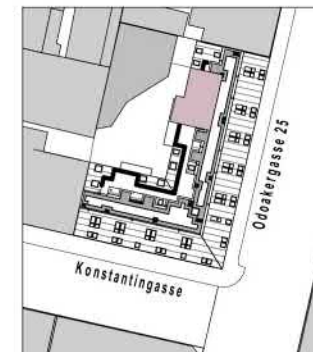

1.DACHGESCHOSS/ TOP 51

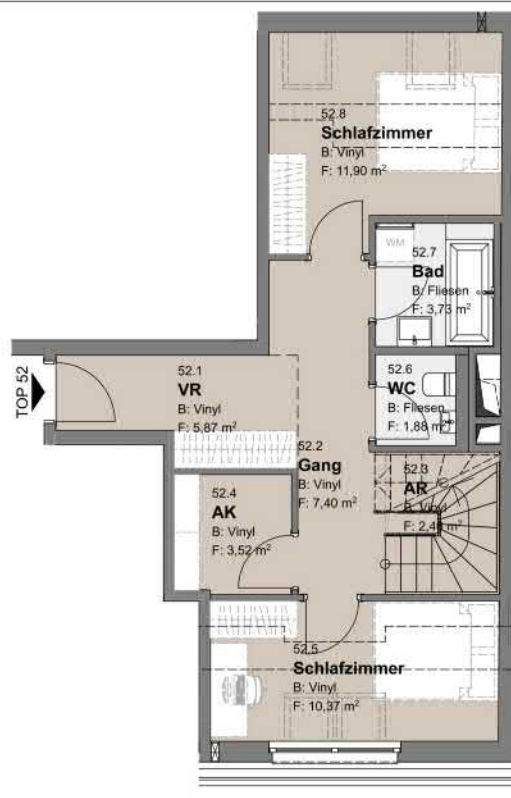
Wohnküche	18,08 m ²
Schlafzimmer 1	11,41 m ²
Bad	4,75 m ²
AR	1,69 m ²
VR	6,02 m ²
Wohnfläche	41,95 m²
Terrasse	4,39 m ²
Gesamtfläche	46,34 m²



0 5 m

Die in der Plandarstellung dargestellte Möblierung ist schematisch und dient ausschließlich zu Illustration. Diese Darstellungen sind unverbindliche Plankopien. Der Planung und Ausführung sind Änderungen vorbehalten. Sämtliche Maße sind Rohbaumaße





0 5 m

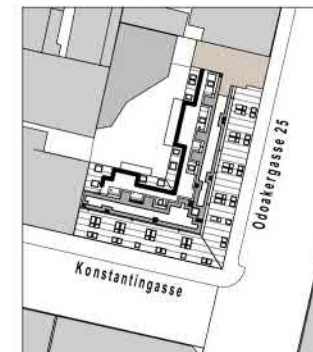
Die in der Plandarstellung dargestellte Möblierung ist schematisch und dient ausschließlich zu Illustration. Diese Darstellungen sind unverbindliche Plankopien. Der Planung und Ausführung sind Änderungen vorbehalten. Sämtliche Maße sind Rohbaumaße



www.odo25.at

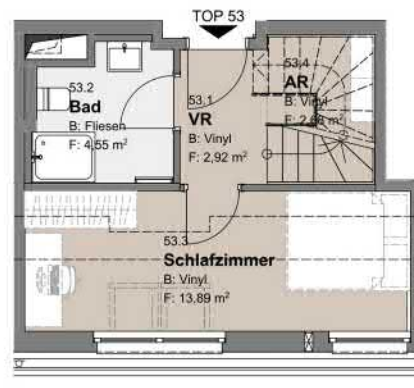
1. und 2. DACHGESCHOSS/ TOP 52

Wohnküche	28,58 m ²
Schlafzimmer 1	11,90 m ²
Schlafzimmer 2	10,37 m ²
Bad	3,73 m ²
WC	1,88 m ²
AR	2,46 m ²
Gang	7,40 m ²
AK	3,52 m ²
VR	5,87 m ²
Wohnfläche	75,71 m²
Terrasse	2,95 m ²
Gesamtfläche	78,66 m²




www.odo25.at
1. und 2. DACHGESCHOSS/ TOP 53

Wohnküche	35,47 m ²
Schlafzimmer 1	13,89 m ²
Bad	4,55 m ²
AR	2,68 m ²
VR	2,92 m ²
Wohnfläche	59,51 m²
Terrasse	8,33 m ²
Gesamtfläche	67,84 m²



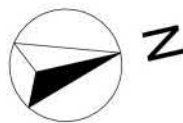
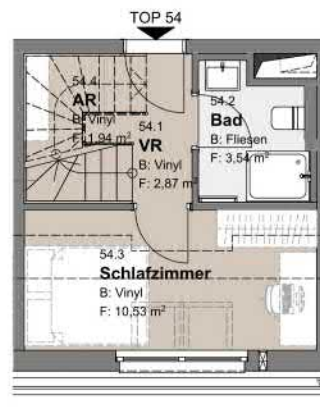
0 5 m

Die in der Plandarstellung dargestellte Möblierung ist schematisch und dient ausschließlich zu Illustration. Diese Darstellungen sind unverbindliche Plankopien. Der Planung und Ausführung sind Änderungen vorbehalten. Sämtliche Maße sind Rohbaumaße




www.odo25.at
1. und 2. DACHGESCHOSS/ TOP 54

Wohnküche	25,82 m ²
Schlafzimmer 1	10,53 m ²
Bad	3,54 m ²
AR	1,94 m ²
VR	2,87 m ²
Wohnfläche	44,70 m²
Terrasse	10,49 m ²
Gesamtfläche	55,19 m²



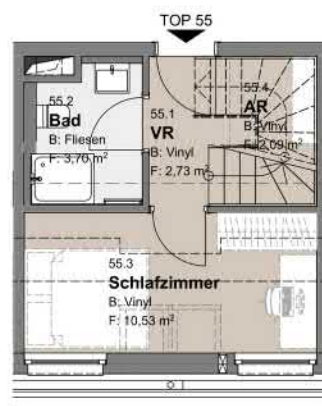
0 5 m

Die in der Plandarstellung dargestellte Möblierung ist schematisch und dient ausschließlich zu Illustration. Diese Darstellungen sind unverbindliche Plankopien. Der Planung und Ausführung sind Änderungen vorbehalten. Sämtliche Maße sind Rohbaumaße




www.odo25.at
1. und 2. DACHGESCHOSS/ TOP 55

Wohnküche	24,92 m ²
Schlafzimmer 1	10,53 m ²
Bad	3,70 m ²
AR	2,09 m ²
VR	2,73 m ²
Wohnfläche	43,97 m²
Terrasse	6,26 m ²
Gesamtfläche	50,23 m²



0 5 m

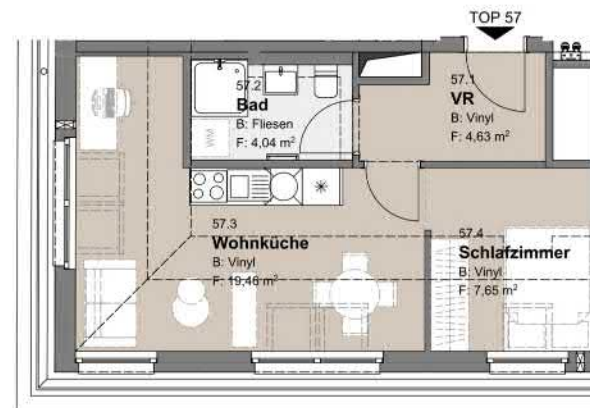
Die in der Plandarstellung dargestellte Möblierung ist schematisch und dient ausschließlich zu Illustration. Diese Darstellungen sind unverbindliche Plankopien. Der Planung und Ausführung sind Änderungen vorbehalten. Sämtliche Maße sind Rohbaumaße




www.odo25.at
1. und 2. DACHGESCHOSS/ TOP 56

Wohnküche	24,63 m ²
Schlafzimmer 1	10,38 m ²
Bad	3,98 m ²
AR	2,09 m ²
VR	2,85 m ²
Wohnfläche	43,93 m²
Terrasse	7,12 m ²
Gesamtfläche	51,05 m²




www.odo25.at


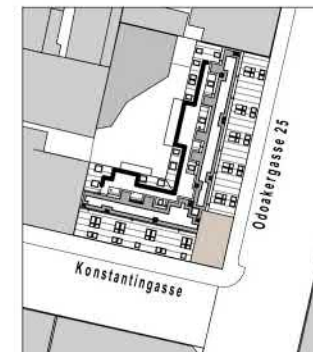
1. DACHGESCHOSS/ TOP 57

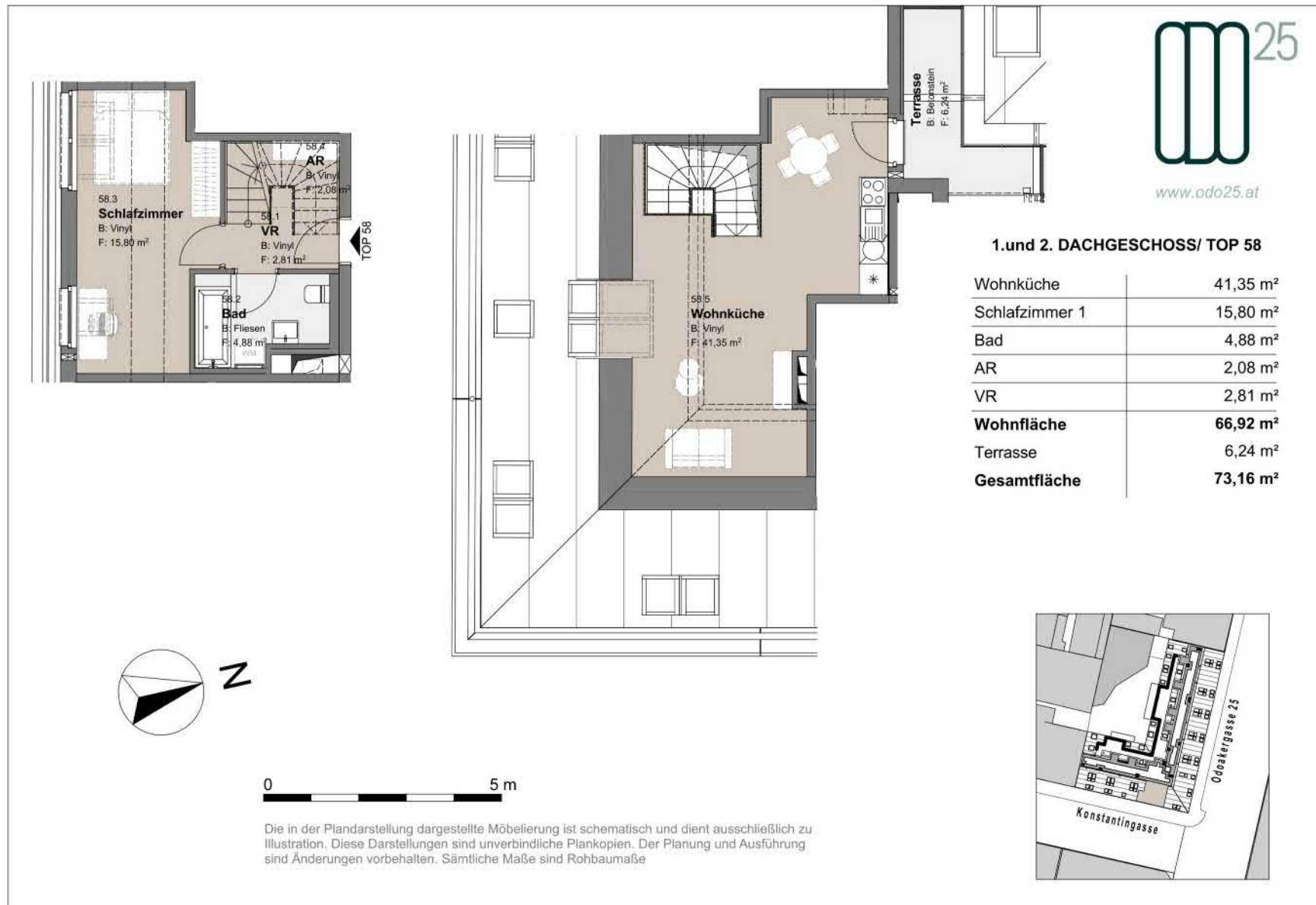
Wohnküche	19,46 m ²
Schlafzimmer 1	7,65 m ²
Bad	4,04 m ²
VR	4,63 m ²
Gesamtfläche	35,78 m²

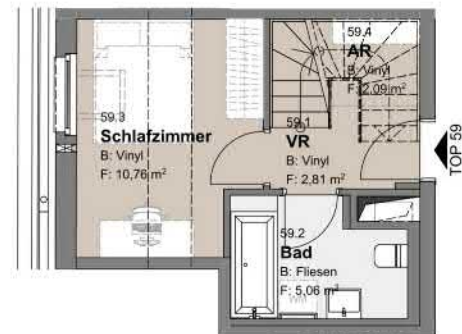


0 5 m

Die in der Plandarstellung dargestellte Möblierung ist schematisch und dient ausschließlich zu Illustration. Diese Darstellungen sind unverbindliche Plankopien. Der Planung und Ausführung sind Änderungen vorbehalten. Sämtliche Maße sind Rohbaumaße.





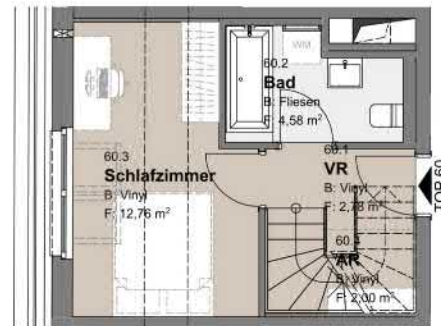

www.odo25.at


1. und 2. DACHGESCHOSS/ TOP 59

Wohnküche	23,82 m ²
Schlafzimmer 1	10,76 m ²
Bad	5,06 m ²
AR	2,09 m ²
VR	2,81 m ²
Wohnfläche	44,54 m²
Terrasse	4,67 m ²
Gesamtfläche	49,21 m²

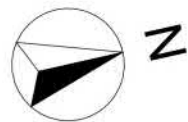


Die in der Plandarstellung dargestellte Möblierung ist schematisch und dient ausschließlich zu Illustration. Diese Darstellungen sind unverbindliche Plankopien. Der Planung und Ausführung sind Änderungen vorbehalten. Sämtliche Maße sind Rohbaumaße


www.odo25.at


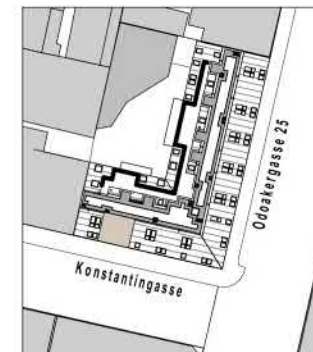
1. und 2. DACHGESCHOSS/ TOP 60

Wohnküche	25,33 m²
Schlafzimmer 1	12,76 m²
Bad	4,58 m²
AR	2,00 m²
VR	2,78 m²
Wohnfläche	47,45 m²
Terrasse	5,64 m²
Gesamtfläche	53,09 m²



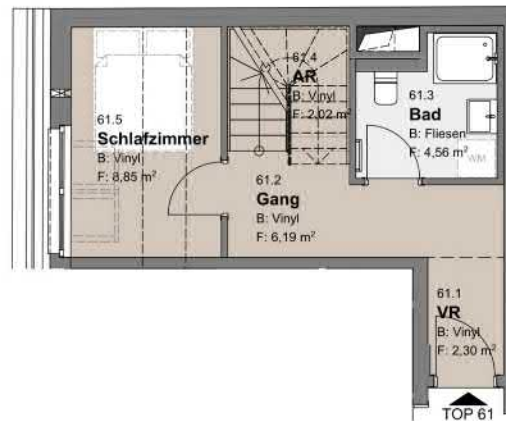
0 5 m

Die in der Plandarstellung dargestellte Möblierung ist schematisch und dient ausschließlich zu Illustration. Diese Darstellungen sind unverbindliche Plankopien. Der Planung und Ausführung sind Änderungen vorbehalten. Sämtliche Maße sind Rohbaumaße



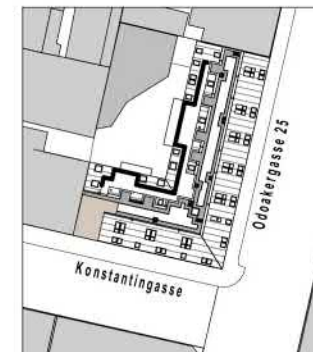

www.odo25.at
1. und 2. DACHGESCHOSS/ TOP 61

Wohnküche	19,60 m ²
Schlafzimmer 1	8,85 m ²
Bad	4,56 m ²
AR	2,02 m ²
Gang	6,19 m ²
VR	2,30 m ²
Wohnfläche	43,52 m²
Terrasse	8,04 m ²
Gesamtfläche	51,56 m²



0 5 m

Die in der Plandarstellung dargestellte Möblierung ist schematisch und dient ausschließlich zu Illustration. Diese Darstellungen sind unverbindliche Plankopien. Der Planung und Ausführung sind Änderungen vorbehalten. Sämtliche Maße sind Rohbaumaße




www.odo25.at

1. DACHGESCHOSS/ TOP 62

Wohnküche	26,17 m ²
Schlafzimmer 1	11,66 m ²
Schlafzimmer 2	8,20 m ²
Bad	3,29 m ²
WC	1,84 m ²
VR	2,02 m ²
Wohnfläche	53,18 m²
Terrasse	3,97 m ²
Gesamtfläche	57,15 m²



Die in der Plandarstellung dargestellte Möblierung ist schematisch und dient ausschließlich zu Illustration. Diese Darstellungen sind unverbindliche Plankopien. Der Planung und Ausführung sind Änderungen vorbehalten. Sämtliche Maße sind Rohbaumaße



Unser Blick ist immer nach vorne gerichtet:

Die EHL-Immobiliengruppe lebt ihre Unternehmenswerte.
Täglich. Kompetent. Engagiert. Leidenschaftlich.
In allen Dienstleistungsbereichen.

Vermittlung	Wohnimmobilien	Anlageobjekte
Bewertung	Vorsorgewohnungen	Zinshäuser
Investment	Büroimmobilien	Betriebsliegenschaften
Asset Management	Einzelhandelsobjekte	Grundstücke
Market Research	Logistikimmobilien	Hotels

EHL Wohnen GmbH

Prinz-Eugen-Straße 8-10, 1040 Wien | T +43 1 512 76 90 | wohnung@ehl.at | wohnung.at



Wir leben
Immobilien.

