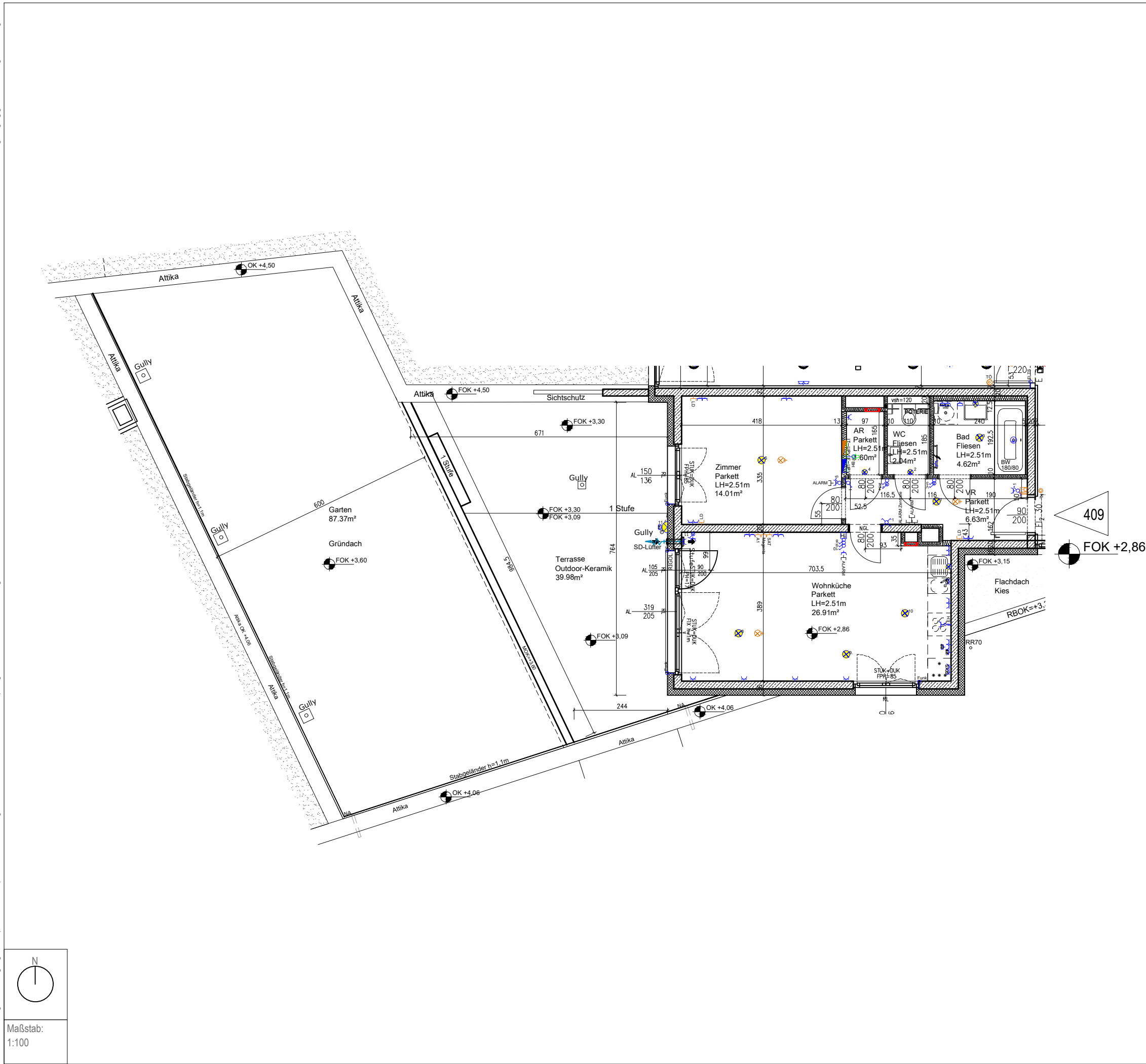


ÄNDERUNGEN VORBEHALTEN!
Vorbehaltlich technischer und konstruktiver Änderungen, sofern dem Käufer zumutbar, insbesondere weil sie geringfügig und sachlich gerechtfertigt sind.

Für die Anfertigung von Einbaumöbel sind Naturmaße zu nehmen!
Einbaumöbel nicht an die Außenwand stellen! Gefahr von Schimmelbildung!
Die dargestellten Kücheneinrichtungen und Waschmaschinen... etc. gelten nur als Möblierungsvorschlag und sind nicht inkludiert.
Sanitäreinrichtungen werden lt. BAB errichtet.
Bei der Ermittlung der Durchgangshöhe (nutzbare Höhe) werden Türanschlag, -schwelle, -schleier und Niveausprünge bis 3 cm nicht berücksichtigt.



WOHNUNGSDetailplan

BAUMERGARTEN

Gerasdorfer Straße 5,
1210 Wien

Allgemein

AR	Abstellraum	FIX	Fixverglasung	AJ	Außenjalousie
VR	Vorraum	D	Drehflügel	RL	Rollladen
FOK	Fertigfußbodenoberkante	DK	Drehklappflügel	RR	Regenrohr
PH	Parapethöhe	DFF	Dachflächenfenster	RSK	Regensinkkasten
FPH	Fertigparapethöhe	NGL	Glastürblatt	GV	Geruchsverschluss
AL	Architekturlichte	STUK	Sturzunterkante	DUK	Deckenunterkante
VSH	Vorsatzschale	TS	Türschließer	LH	Lichte Raumhöhe

Steckdosen

⊕	Schuko Steckdose 1-fach	EH	Anschlussdose E-Herd
⊕	Doppelschuko Steckdose	BR	Schuko Steckdose für Backrohr
⊕	Schuko Steckdose mit Klappdeckel	MW	Schuko Steckdose für Mikrowelle
⊕	Schuko Steckdose für Kühlschrank	WM	Schuko Steckdose für Waschmaschine
⊕	Schuko Steckdose für Geschirrspüler	WT	Schuko Steckdose für Wäschetrockner
		GF	Schuko Steckdose für Gefrierfach

Schalter, Taster

⊕	Ausschalter	⊕	Schalterkombination
⊕	Wechselschalter	⊕	Taster 1-fach
⊕	Kreuzschalter	⊕	Taster mit Meldeleuchte
⊕	Serienschalter	⊕	Funksteuerung Jalousie
⊕	Ausschalter mit Kontrolllicht	⊕	Thermostat
		⊕	Erdungsanschluss

Verteiler

⊕	Medienverteiler	⊕	Beleuchtung
⊕	Wohnungsverteiler	⊕	Lampen-Wandauslass
		⊕	Lampen-Deckenauslass
		⊕	Wandleuchte

Brandschutz

⊕	Rauchmelder, batteriebetrieben, in der Wohnung
---	--

Schwachstrom

⊕	Anschlussdose SAT	⊕	GSA Video-Innensprechstelle
⊕	Anschlussdose Magenta	⊕	Klingeltaster
⊕	Anschlussdose A1	⊕	Leerdose Schwachstrom
⊕	Leerverrohrung für Alarmanlage		

HLS

⊕	Aufputzlüfter	⊕	Fußboden-Heizungsverteiler
⊕	Schalldämmlüfter	⊕	Handtuchheizkörper
⊕	Wasseranschluss	⊕	Revisionsöffnung ca 40x40 EI90
⊕	Badewanne	⊕	Klimagerät

1. OBERGESCHOSS	Stiege 4 / TOP 9
WOHNFLÄCHE	55,81 m²
LOGGIA	0,00 m²
WOHNUTZFLÄCHE	55,81 m²
TERRASSE	39,98 m²
BALKON	0,00 m²
EIGENGARTEN	87,37 m²
EINLAGERUNGSRAUM	4,35 m²

Bauherr

ARWAG
Wohnen im schönsten Wien

ARWAG Living in Town GmbH
Würstlerstraße 15, 1030 Wien
01 - 797 00 - 0
www.arwag.at

migra
WOHNEN. FÜHLEN. LEBEN.

MIGRA
Gemeinnützige Wohnungsges. m.b.H.
Würstlerstraße 15, 1030 Wien
www.migra.at

Baubetreuung

ARWAG
Wohnen im schönsten Wien

ARWAG Bauträger Gesellschaft m.b.H.
Würstlerstraße 15, 1030 Wien
01 - 797 00 - 0

Planverfasser

ArchiMedia
ZT GmbH

ArchiMedia ZT GmbH
1020 Wien, Zirkusgasse 44
01 - 216 36 34

Plangrundlage:	Ausführungsplanung Februar 2022					Maßstab:	1:100
Geschoss:	Stiege:	Top:	Typ:	Datum:	Index:		
1. Obergeschoss	Stiege 4	Top 9	Typ B	21.02.2022	00		