

# KRONE DANCING



- DEST. MWK
  - NEU- MWK
  - MWK - ADDRUCH
  - DEST. HOLZ
  - NEU- HOLZ
  - ADDR. - HOLZ
  - E - AUSLASS „h“ IST BEZOGEN AUF DARUNTER LIEGENDEN FUSSBODEN
  - SITZFLÄCHE - HOLZ
  - STUFENLEUCHTIG.
  - NOTBELEUCHTIG.
  - HANDFEUERLÖSCHER
  - HYDRANT
  - SCHALTG.-AUSSCHALTIGER U. STECKDOSEN NACH ORTL. ANGABE
  - HEIZUNG IN KNIESTOCKDÄMMWERG.
  - E - LIG.
  - FE
- AUSFG. s. SCHNITTE  
RESP. DETAILS u BAU-  
ANGABE!
- GEMAUERTE / BETONIERTE BRÜSTUNGEN  
PFEILER DGL.  
(h=HÖHE AB FERTIGEN FUSSBODEN  
ACHTUNG! - STECKEISEN VORSEHEN!)
- FENSTER
- TISCHE 110/70 u 70/70 / BÄNKE AUF HOLZDOGGEN (s. DETAIL)
- SÄMTL. KLINKER KLEBEN! (AUSNAHME TREPPE)

OBERGESCHOSS  
M-1:50

baumeister  
helmuth w. faustmann  
ignaz-harrer-str. 73, 2. st. 5003  
5020 seiburg

*165  
157 PLATTE  
60 - AUSBAU  
205*

*WZ Holzdecke f. Stiege*

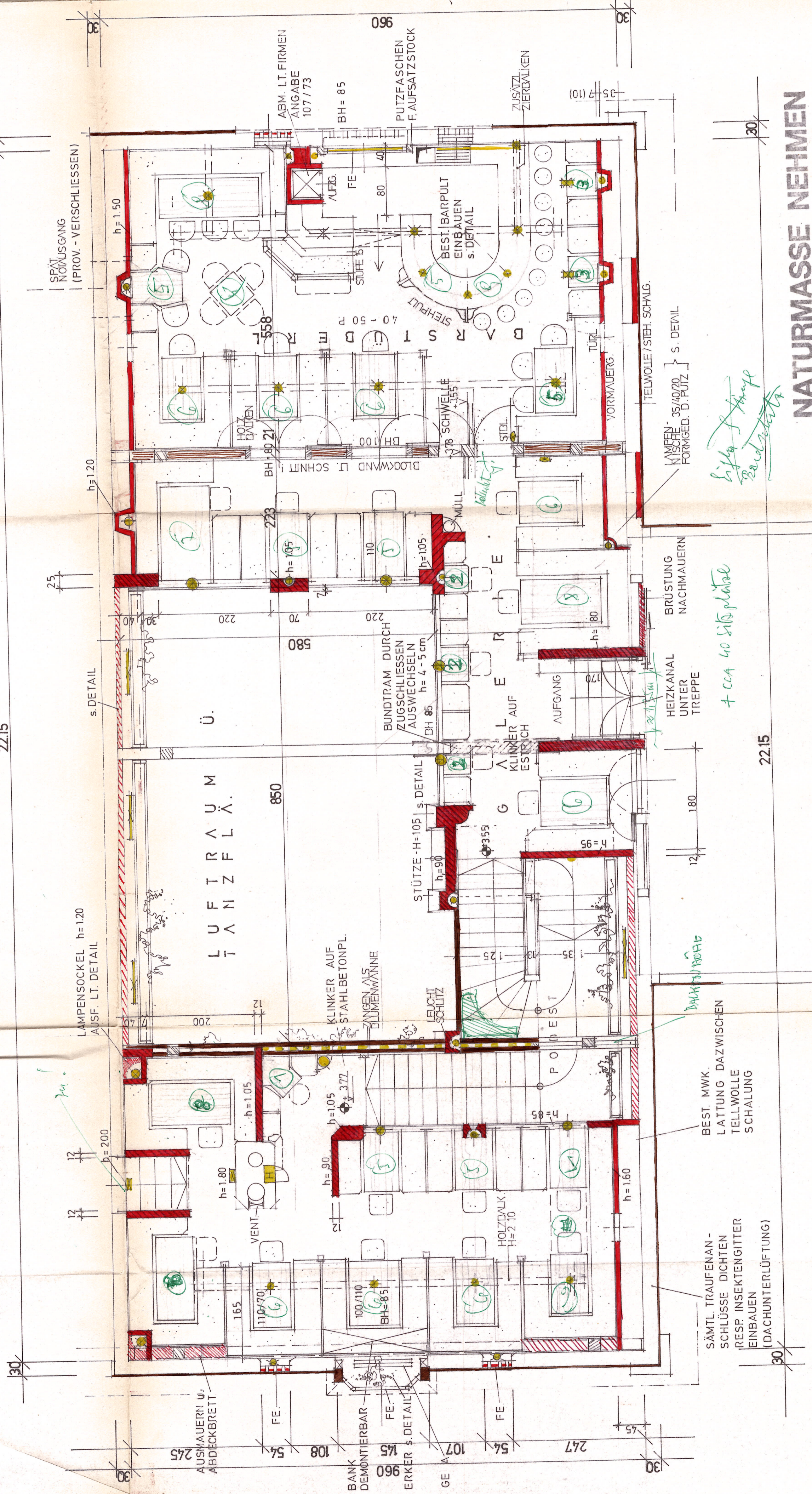
*STRASSE O.O. !!  
STIEGENTRAPPE !!*

*30 - 124  
200  
165*

*Lipiga f. Stiege  
Bauchschutze*

*+ cca 60 Sitzplätze*

*DRUCKTU RBAR*



NATURMASSE NEHMEN

BRÜCKE  
(SPÄT. WINTERFESTER AUSBAU)