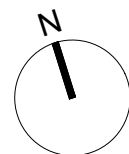


ÄNDERUNGEN VORBEHALTEN!

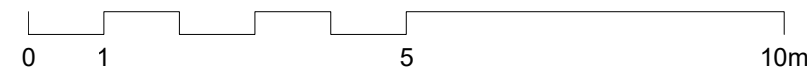
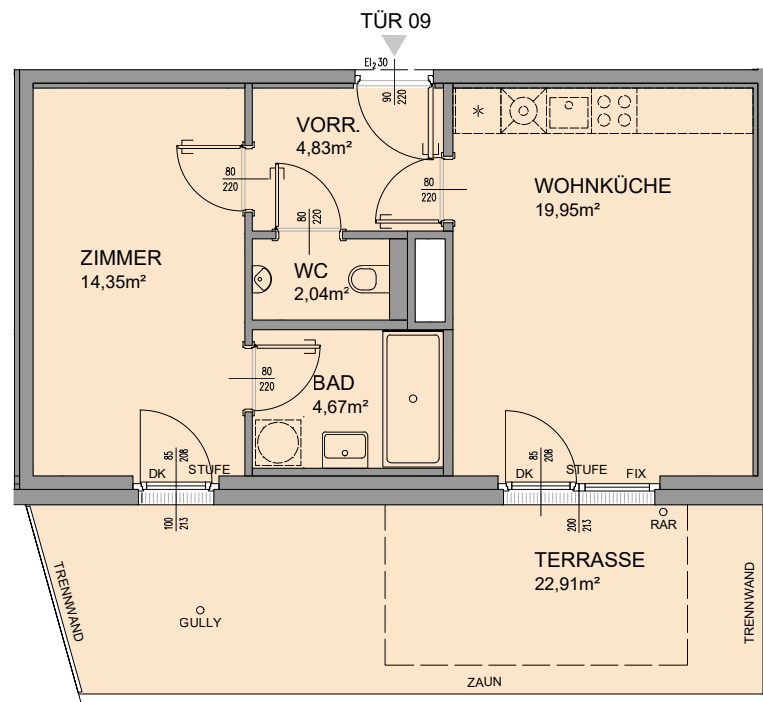
Vorbehaltlich technischer und konstruktiver Änderungen, sofern dem Käufer zumutbar, insbesondere weil sie geringfügig und sachlich gerechtfertigt sind.

Für die Anfertigung von Einbaumöbel sind Naturmaße zu nehmen!  
 Einbaumöbel nicht an die Außenwand stellen! Gefahr von Schimmelbildung!  
 Die dargestellten Kücheneinrichtungen und Waschmaschinen,...etc. gelten nur als Möblierungsvorschlag und sind nicht inkludiert.  
 Bei der Ermittlung der Durchgangshöhe (nutzbare Höhe) werden Türanschlag, -schwelle, -schleifer und Niveausprünge bis 3 cm nicht berücksichtigt.



**Legende:**

- AR Abstellraum
- WNFL Wohnnutzfläche
- PH Parapethöhe von FOK
- DK Drehkippflügel
- D Drehflügel
- FIX Fixverglasung
- RAR Regenabfallrohr

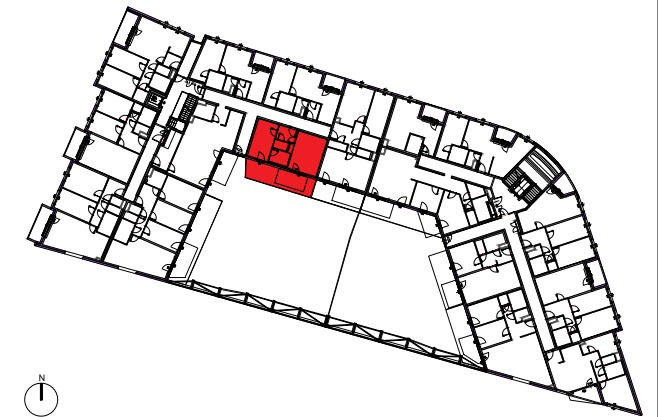


# VERTRAGSPLAN

PREYERGASSE 4  
1130 WIEN



Übersicht



**TÜR 09**  
1.OBERGESCHOSS WHG.-TYP B

WOHNFLÄCHE	45,84m <sup>2</sup>
LOGGIA	
WOHNNUTZFL.	45,84m <sup>2</sup>
TERRASSE/BALKON	22,91m <sup>2</sup>
EINLAGERUNGSMÖGLICHKEIT	2,71m <sup>2</sup>

Bauherr:



**ARWAG Wohnen im schönsten Wien GmbH**  
 Würtzlerstraße 15, A-1030 Wien  
 Tel. +43 (0)1 7970 00, E: info@arwag.at

Planverfasser:



**HOFFMANN JANZ ARCHITECTS**  
 HOFFMANN JANZ  
 Ziviltechniker Ges.m.b.H.  
 Friedensgasse 2, 1020 Wien  
 Tel. 01-720 20 02 - 13

Baubetreuung:



**ARWAG Bauträger Ges.m.b.H.**  
 Würtzlerstraße 15, A-1030 Wien  
 Tel. +43(0)1 79 70 00, E: info@arwag.at

PLANGRUNDLAGE: EINREICHPLAN STAND 21.07.2020

Maßstab 1:100 Datum 06.07.2022

DATEI: 06\_1051\_PRG\_Verkaufspläne  
 Pl.Nr. - ONR / TÜR TÜR 09 Projekt Nr. 1051 Index 5