

FGG Wohnhaus Fasangartengasse 39-41 -

ENERGIEAUSWEIS
Fasangartengasse 39
A 1130, Wien-Hietzing

VerfasserIn

DI Kath ZT-GmbH
Wienerstr. 7
3002 Purkersdorf

T 02231 64224
F
M
E office@zt-kath.at



DIPL. - ING. KATH
ZIVILTECHNIKER GMBH
ZIVILINGENIEUR FÜR BAUWESEN
3002 PURKERSDORF WIENERSTR. 7
TEL. 02231 64224 FAX 02231 64224
office@zt-kath.at www.zt-kath.at

Energieausweis für Wohngebäude



BEZEICHNUNG	FGG Wohnhaus Fasangartengasse 39-41 -Verkauf-1.PW	Umsetzungsstand	Planung
Gebäude(-teil)	Wohnhaus	Baujahr	2023
Nutzungsprofil	Wohngebäude mit 10 und mehr Nutzungseinheiten	Letzte Veränderung	
Straße	Fasangartengasse 39	Katastralgemeinde	Lainz
PLZ/Ort	1130 Wien-Hietzing	KG-Nr.	01207
Grundstücksnr.	140/18, 140/19, 140/10, 140/11	Seehöhe	219 m

SPEZIFISCHER REFERENZ-HEIZWÄRMEBEDARF, PRIMÄRENERGIEBEDARF, KOHLENDIOXIDEMISSIONEN und GESAMTENERGIEEFFIZIENZ-FAKTOR jeweils unter STANDORTKLIMA-(SK)-Bedingungen

	$HWB_{Ref,SK}$	PEB_{SK}	$CO_{2eq,SK}$	$f_{GEE,SK}$
A ++				
A +		A+	A+	A
A				
B	B			
C				
D				
E				
F				
G				

HWB_{Ref}: Der **Referenz-Heizwärmebedarf** ist jene Wärmemenge, die in den Räumen bereitgestellt werden muss, um diese auf einer normativ geforderten Raumtemperatur, ohne Berücksichtigung allfälliger Erträge aus Wärmerückgewinnung, zu halten.

WWWB: Der **Warmwasserwärmebedarf** ist in Abhängigkeit der Gebäudekategorie als flächenbezogener Defaultwert festgelegt.

HEB: Beim **Heizenergiebedarf** werden zusätzlich zum Heiz- und Warmwasserwärmebedarf die Verluste des gebäudetechnischen Systems berücksichtigt, dazu zählen insbesondere die Verluste der Wärmebereitstellung, der Wärmeverteilung, der Wärmespeicherung und der Wärmeabgabe sowie allfälliger Hilfsenergie.

HHSB: Der **Haushaltsstrombedarf** ist als flächenbezogener Defaultwert festgelegt. Er entspricht in etwa dem durchschnittlichen flächenbezogenen Stromverbrauch eines österreichischen Haushalts.

RK: Das **Referenzklima** ist ein virtuelles Klima. Es dient zur Ermittlung von Energiekennzahlen.

EEB: Der **Endenergiebedarf** umfasst zusätzlich zum Heizenergiebedarf den Haushaltsstrombedarf, abzüglich allfälliger Endenergieerträge und zuzüglich eines dafür notwendigen Hilfsenergiebedarfs. Der Endenergiebedarf entspricht jener Energiemenge, die eingekauft werden muss (Lieferenergiebedarf).

f_{GEE}: Der **Gesamtenergieeffizienz-Faktor** ist der Quotient aus einerseits dem Endenergiebedarf abzüglich allfälliger Endenergieerträge und zuzüglich des dafür notwendigen Hilfsenergiebedarfs und andererseits einem Referenz-Endenergiebedarf (Anforderung 2007).

PEB: Der **Primärenergiebedarf** ist der Endenergiebedarf einschließlich der Verluste in allen Vorketten. Der Primärenergiebedarf weist einen erneuerbaren (PEB_{ern}) und einen nicht erneuerbaren ($PEB_{n,ern}$) Anteil auf.

CO_{2eq}: Gesamte dem Endenergiebedarf zuzurechnenden **äquivalenten Kohlendioxidemissionen** (Treibhausgase), einschließlich jener für Vorketten.

SK: Das **Standortklima** ist das reale Klima am Gebäudestandort. Dieses Klimamodell wurde auf Basis der Primärdaten (1970 bis 1999) der Zentralanstalt für Meteorologie und Geodynamik für die Jahre 1978 bis 2007 gegenüber der Vorfassung aktualisiert.

Alle Werte gelten unter der Annahme eines normierten BenutzerInnenverhaltens. Sie geben den Jahresbedarf pro Quadratmeter beheizter Brutto-Grundfläche an.

Energieausweis für Wohngebäude



GEBÄUDEKENNDATEN

Brutto-Grundfläche (BGF)	1.795,4 m ²	Heiztage	205 d	Art der Lüftung	Fensterlüftung
Bezugsfläche (BF)	1.436,3 m ²	Heizgradtage	3693 Kd	Solarthermie	- m ²
Brutto-Volumen (V _B)	5.490,5 m ³	Klimaregion	N	Photovoltaik	4,2 kWp
Gebäude-Hüllfläche (A)	1.929,3 m ²	Norm-Außentemperatur	-12,3 °C	Stromspeicher	- kWh
Kompaktheit (A/V)	0,35 1/m	Soll-Innentemperatur	22,0 °C	WW-WB-System (primär)	kombiniert
charakteristische Länge (ℓ _c)	2,85 m	mittlerer U-Wert	0,320 W/m ² K	WW-WB-System (sekundär, opt.)	-
Teil-BGF	- m ²	LEK _y -Wert	19,77	RH-WB-System (primär)	Wärmepumpe
Teil-BF	- m ²	Bauweise	schwere	RH-WB-System (sekundär, opt.)	-
Teil-V _B	- m ³				

EA-Art:

WÄRME- UND ENERGIEBEDARF (Referenzklima)

Ergebnisse				Nachweis über den Gesamtenergieeffizienzfaktor	
				Anforderungen	
Referenz-Heizwärmebedarf	HWB _{Ref,RK} =	25,2 kWh/m ² a	entspricht	HWB _{Ref,RK,zul} =	32,9 kWh/m ² a
Heizwärmebedarf	HWB _{RK} =	25,2 kWh/m ² a			
Endenergiebedarf	EEB _{RK} =	37,3 kWh/m ² a			
Gesamtenergieeffizienz-Faktor	f _{GEE,RK} =	0,73	entspricht	f _{GEE,RK,zul} =	0,75
Erneuerbarer Anteil	-		entspricht	Punkt 5.1.2	

WÄRME- UND ENERGIEBEDARF (Standortklima)

Referenz-Heizwärmebedarf	Q _{h,Ref,SK} =	53.672 kWh/a	HWB _{Ref,SK} =	29,9 kWh/m ² a
Heizwärmebedarf	Q _{h,SK} =	46.566 kWh/a	HWB _{SK} =	25,9 kWh/m ² a
Warmwasserwärmebedarf	Q _{tw} =	18.349 kWh/a	WWWB =	10,2 kWh/m ² a
Heizenergiebedarf	Q _{H,Ref,SK} =	31.636 kWh/a	HEB _{SK} =	17,6 kWh/m ² a
Energieaufwandszahl Warmwasser			e _{AWZ,WW} =	1,05
Energieaufwandszahl Raumheizung			e _{AWZ,RH} =	0,23
Energieaufwandszahl Heizen			e _{AWZ,H} =	0,44
Haushaltsstrombedarf	Q _{HHSB} =	40.892 kWh/a	HHSB =	22,8 kWh/m ² a
Endenergiebedarf	Q _{EEB,SK} =	69.021 kWh/a	EEB _{SK} =	38,4 kWh/m ² a
Primärenergiebedarf	Q _{PEB,SK} =	112.504 kWh/a	PEB _{SK} =	62,7 kWh/m ² a
Primärenergiebedarf nicht erneuerbar	Q _{PEBn,ern,SK} =	70.401 kWh/a	PEB _{n,ern,SK} =	39,2 kWh/m ² a
Primärenergiebedarf erneuerbar	Q _{PEBern,SK} =	42.103 kWh/a	PEB _{ern,SK} =	23,5 kWh/m ² a
äquivalente Kohlendioxidemissionen	Q _{CO2eq,SK} =	15.668 kg/a	CO _{2eq,SK} =	8,7 kg/m ² a
Gesamtenergieeffizienz-Faktor			f _{GEE,SK} =	0,71
Photovoltaik-Export	Q _{PVE,SK} =	0 kWh/a	PVE _{EXPORT,SK} =	0,0 kWh/m ² a

ERSTELLT

GWR-Zahl	<input type="text"/>
Ausstellungsdatum	11.04.2024
Gültigkeitsdatum	10.04.2034
Geschäftszahl	6959/21

ErstellerIn

Unterschrift



DIPL.-ING. KATH
ZIVILTECHNIKER GMBH
ZIVILINGENIEUR FÜR BAUWESEN
3002 PURKERSDORF
WIENER STR. 7 ☎ 02231/64224

Die Energiekennzahlen dieses Energieausweises dienen ausschließlich der Information. Aufgrund der idealisierten Eingangsparameter können bei tatsächlicher Nutzung erhebliche Abweichungen auftreten. Insbesondere Nutzungseinheiten unterschiedlicher Lage können aus Gründen der Geometrie und der Lage hinsichtlich ihrer Energiekennzahlen von den hier angegebenen abweichen.

Grundfläche und Volumen

FGG Wohnhaus Fasangartengasse 39-41 -Verkauf-1.PW

Brutto-Grundfläche und Brutto-Volumen

		BGF [m ²]	V [m ³]
Wohnhaus	beheizt	1.795,38	5.490,54

Wohnhaus

beheizt

	Formel	Höhe [m]	BGF [m ²]	V [m ³]
Erdgeschoß				
EG	1 x 474,45	2,99	474,45	1.418,60
1. Obergeschoß				
1.OG	1 x 557,46	2,87	557,46	1.599,91
1. Dachgeschoß				
1.DG	1 x 72,88+107,36+316,27+107,36+78,76+83,3+28,2+144+283,45+150,7+28,2+80,64			1.481,12
1.DG	1 x 477,2		477,20	
2. Dachgeschoß				
2. DG	1 x 367,0+43,18+95,26+340,1+97,02+48,35			990,91
2.DG	1 x 286,27		286,27	
Summe Wohnhaus			1.795,38	5.490,54

Bauteilliste

FGG Wohnhaus Fasangartengasse 39-41 -Verkauf-1.PW - Wohnhaus

AW01 Außenwand, WDVS EPS-F Plus

Neubau

AW A-I, Regelfassade

		d [m]	λ [W/mK]	R [m ² K/W]
1	Dünnputz	0,0050	1,400	0,004
2	• EPS F PLUS z.B. AUSTROTHERM od. glw.	0,1600	0,031	5,161
3	Stahlbeton-Wand mind. 18 cm lt. Statik	0,1800	2,300	0,078
4	Spachtelung	0,0005	1,400	0,000
Wärmeübergangswiderstände				0,170
		0,3460	R _{tot} =	5,413
			U =	0,185

AW06 Außenwand Eingang, WDVS A2

Neubau

AW A-I, Fassade Eingangsbereich/Fluchtweg, Eingang 1

		d [m]	λ [W/mK]	R [m ² K/W]
1	Außenputz	0,0070	1,400	0,005
2	Putzträgerplatte FKD-MAX C2 (16,0 cm)	0,1600	0,034	4,706
3	Stahlbeton-Wand mind. 18 cm lt. Statik	0,1800	2,300	0,078
4	Spachtelung	0,0005	1,400	0,000
Wärmeübergangswiderstände				0,170
		0,3480	R _{tot} =	4,959
			U =	0,202

DA01a Gründächer extensiv Stahlbeton

Neubau

AD O-U

		d [m]	λ [W/mK]	R [m ² K/W]
1	Substrat, min 10cm, max 30cm, abhängig von Bewuchs	0,1000		
2	optigrün Filtervlies FIL 105 oder gleichwertig	0,0005		
3	optigrün Mäander- und Wasserrückhalteelement FKM 60 od. glw	0,0600		
4	optigrün Trenn-, Schutz-, und Speichervlies RSM 300 od. glw.	0,0005		
5	• bituminöse Abdichtung wurzelfest, BauderSMARAGD od. glw.	0,0050	0,170	0,029
6	• bituminöse Abdichtung wurzelfest, BauderSMARAGD od. glw.	0,0050	0,170	0,029
7	• EPS W30 Gefälledämmung i.M 11cm (5-17cm)	0,1100	0,035	3,143
8	• EPS W30	0,2000	0,035	5,714
9	• Dampfsperre ALGV-4 sd >1.500m	0,0038	0,170	0,022
10	Stahlbeton-Decke	0,2000	2,300	0,087
11	Spachtelung	0,0050	1,400	0,004
Wärmeübergangswiderstände				0,140
		0,6900	R _{tot} =	9,168
			U =	0,109

Bauteilliste

FGG Wohnhaus Fasangartengasse 39-41 -Verkauf-1.PW - Wohnhaus

DA02 Terrassen OG1/DG1 u DG1/DG2

Neubau

AD O-U, (Änd. 13.6.2023)

		d [m]	λ [W/mK]	R [m ² K/W]
1	Betonplatten BRoof (t1)	0,0400	2,100	0,019
2	Schüttung (Kies)	0,0400	0,700	0,057
3	Drainagematten, z.B.: Gutjahr aquadrain T+ od. glw.	0,0160	0,200	0,080
4	bituminöse Abdichtungsbahn	0,0050	0,170	0,029
5	bituminöse Abdichtungsbahn	0,0050	0,170	0,029
6	BauderPIR T, Gefälledämmung	0,1000	0,030	3,333
7	BauderPIR FA, 100 mm	0,1000	0,023	4,348
8	Dampfsperre	0,0040	0,170	0,024
9	• Voranstrich	0,0005	0,000	0,000
10	Stahlbeton-Decke lt. Statik	0,2000	2,300	0,087
11	Spachtelung	0,0050	1,400	0,004
Wärmeübergangswiderstände				0,140
		0,5160	R _{tot} =	8,150
			U =	0,123

DA04 Schrägdach DG1,DG2, Sargdeckel

Neubau

ADh O-U, Beton+Holzkonstruktion gedämmt (Änd. 13.6.2023)

Lage		d [m]	λ [W/mK]	R [m ² K/W]
1	Blehdach BRoof (t1)(Änderung 13.6.2023)	0,0050	75,000	0,000
2	Klöber Permo sec SK diffusionsoffene strukturierte Trei	0,0080	0,000	0,000
3	Vollholzschalung (Änderung 13.6.2023)	0,0240	0,150	0,160
4.0	• Lattung (5/5) Breite: 0,05 m Achsenabstand: 0,80 m	0,0500		
4.1	Luftsch. waagr. u>o 5 cm	0,0500	0,312	0,160
5	Unterdeck- und Unterspannbahn Wütop ERS od. gleich	0,0006	0,240	0,003
6	Holzschalung roh	0,0240	0,150	0,160
7.0	• Sparren Breite: 0,08 m Achsenabstand: 0,80 m	0,1400	0,130	1,077
7.1	• KI Universaldämmrolle Classic-035 od gleichw	0,1400	0,035	4,000
8.0	— • Querlattung (6/4) Breite: 0,05 m Achsenabstand: 0,30 m	0,0600	0,130	0,462
8.1	• KI Querdämmrolle TM100 od gleichw	0,0600	0,038	1,579
9	Stahlbetondecke (Änderung 13.6.2023)	0,2000	1,710	0,117
10	Spachtelung	0,0050	1,400	0,004
Wärmeübergangswiderstände				0,200
		0,5170	R _{tot} =	5,262
			U =	0,190

DA04a Gaupendach DG1 Stb

Neubau

ADh O-U, Beton+Holzkonstruktion gedämmt (Änd. 13.6.2023)

Lage		d [m]	λ [W/mK]	R [m ² K/W]
1	Blehdach BRoof (t1)(Änderung 13.6.2023)	0,0050	75,000	0,000
2	Klöber Permo sec SK diffusionsoffene strukturierte Trei	0,0080	0,000	0,000
3	Vollholzschalung (Änderung 13.6.2023)	0,0240	0,150	0,160
4.0	• Lattung (5/5) Breite: 0,05 m Achsenabstand: 0,80 m	0,0500		
4.1	Luftsch. waagr. u>o 5 cm	0,0500	0,312	0,160
5	Unterdeck- und Unterspannbahn Wütop ERS od. gleich	0,0006	0,240	0,003

Bauteilliste

FGG Wohnhaus Fasangartengasse 39-41 -Verkauf-1.PW - Wohnhaus

6	Holzschalung roh	0,0240	0,150	0,160
7.0	• Sparren Breite: 0,08 m Achsenabstand: 0,80 m	0,1400	0,130	1,077
7.1	• KI Universaldämmrolle Classic-035 od gleichw	0,1400	0,035	4,000
8.0	— • Querlattung (6/4) Breite: 0,05 m Achsenabstand: 0,30 m	0,0600	0,130	0,462
8.1	• KI Querdämmrolle TM100 od gleichw	0,0600	0,038	1,579
9	Stahlbetondecke (Änderung 13.6.2023)	0,2000	1,710	0,117
10	Spachtelung	0,0050	1,400	0,004
	Wärmeübergangswiderstände			0,200
		0,5170	R _{tot} =	5,262
			U =	0,190

DA05 Decke über Außenluft 20cm EG/OG1 u EG/Rampe

Neubau

DD U-O, Auskragung und Rampendecke (Änd. 13.6.2023)

		d [m]	λ [W/mK]	R [m2K/W]
1	Außenputz mineral.	0,0070	1,400	0,005
2	• Mineralwolle PTP z.B. ROCKWOOL Coverrock A2	0,1600	0,034	4,706
3	Stahlbeton-Decke lt. Statik (0,20m-0,25m)	0,2500	2,300	0,109
4	Polystyrolbeton (R = 550)	0,0450	0,210	0,214
5	• EPS-T	0,0300	0,044	0,682
6	Dampfbremse sd>100m	0,0005	0,230	0,002
7	Estrich F	0,0650	1,400	0,046
8	Belag	0,0100	0,170	0,059
	Wärmeübergangswiderstände			0,210
		0,5680	R _{tot} =	6,033
			U =	0,166

F = Schicht mit Flächenheizung

DA09a Kiesdach

Neubau

AD O-U, Änd. 13.6.2023

		d [m]	λ [W/mK]	R [m2K/W]
1	Schüttung (Kies)	0,0500	0,700	0,071
2	Schutzvlies	0,0000		
3	Abdichtung	0,0005	0,230	0,002
4	Abdichtung	0,0005	0,230	0,002
5	• EPS W30 Gefälledämmung i.M 11cm (5-17cm)	0,1100	0,035	3,143
6	• EPS W30	0,2000	0,035	5,714
7	• Dampfsperre ALGV-4 sd>1.500m	0,0040	0,170	0,024
8	Stahlbeton-Decke	0,2000	2,300	0,087
9	Spachtelung	0,0050	1,400	0,004
	Wärmeübergangswiderstände			0,140
		0,5700	R _{tot} =	9,187
			U =	0,109

Bauteilliste

FGG Wohnhaus Fasangartengasse 39-41 -Verkauf-1.PW - Wohnhaus

DE03 Wohnungstrenndecke 20cm EG ü Tiefgarage

Neubau

DGT

U-O, KG/EG

		d [m]	λ [W/mK]	R [m ² K/W]
1	Paroc CGS 1t Kellerdeckendämmung A1	0,1200	0,033	3,636
2	Stahlbeton-Decke lt. Statik	0,2000	2,300	0,087
3	Polystyrolbeton (R = 550)	0,0450	0,210	0,214
4	• EPS-T	0,0300	0,044	0,682
5	Dampfbremse sd>100m	0,0005	0,230	0,002
6	Estrich	F 0,0650	1,400	0,046
7	Nassräume: Abdichtung nach Ö NORM B 3407	0,0050	0,170	0,029
8	Belag bzw. Fliesen	0,0100	1,300	0,008
Wärmeübergangswiderstände				0,340
			0,4760	R _{tot} = 5,044
F = Schicht mit Flächenheizung				U = 0,198

DE04 Wohnungstrenndecke 20cm ü unbeh KG

Neubau

DGKd

U-O, Fahrradraum, Kiwa Gang, Kellerabteile, etc.

		d [m]	λ [W/mK]	R [m ² K/W]
1	Paroc CGS 1t Kellerdeckendämmung A1	0,1200	0,033	3,636
2	bei Durchgangslichte 2,1m nur 5cm KDD möglich	0,0000		
3	Stahlbeton-Decke lt. Statik	0,2000	2,300	0,087
4	Polystyrolbeton (R = 550)	0,0450	0,210	0,214
5	• EPS-T	0,0300	0,044	0,682
6	Dampfbremse sd>100m	0,0005	0,230	0,002
7	Estrich	F 0,0650	1,400	0,046
8	Nassräume: Abdichtung nach Ö NORM B 3407	0,0050	0,170	0,029
9	Belag bzw. Fliesen	0,0100	1,300	0,008
Wärmeübergangswiderstände				0,340
			0,4760	R _{tot} = 5,044
F = Schicht mit Flächenheizung				U = 0,198

DE04a Wohnungstrenndecke 16cm ü unbeh Müllraum

Neubau

DGKd

U-O, Müllraum, Eingang 1, Technikräume

		d [m]	λ [W/mK]	R [m ² K/W]
1	Paroc CGS 1t Kellerdeckendämmung A1	0,0500	0,033	1,515
2	Stahlbeton-Decke lt. Statik	0,1600	2,300	0,070
3	Thermopulver DB 80	0,0450	0,044	1,023
4	• EPS-T	0,0300	0,044	0,682
5	Dampfbremse sd>100m	0,0005	0,230	0,002
6	Estrich	F 0,0650	1,400	0,046
7	Nassräume: Abdichtung nach Ö NORM B 3407	0,0050	0,170	0,029
8	Belag bzw. Fliesen	0,0100	1,300	0,008
Wärmeübergangswiderstände				0,340
			0,3660	R _{tot} = 3,715
F = Schicht mit Flächenheizung				U = 0,269

Bauteilliste

FGG Wohnhaus Fasangartengasse 39-41 -Verkauf-1.PW - Wohnhaus

DE04b

Wohnungstrenndecke 16cm ü unbeh KG

Neubau

DGKd

U-O, De16cm+7cm abgeh Decke

		d [m]	λ [W/mK]	R [m ² K/W]	
1	• Gipskartonplatte GKF - imprägniert (900kg/m ³)	0,0150	0,250	0,060	
2	ISOVER Klima 34	0,0500	0,034	1,471	
3	Stahlbeton-Decke lt. Statik	0,1600	2,300	0,070	
4	Thermopulver DB 80	0,0450	0,044	1,023	
5	• EPS-T	0,0300	0,044	0,682	
6	Dampfbremse sd>100m	0,0005	0,230	0,002	
7	Estrich	F	0,0650	1,400	0,046
8	Nassräume: Abdichtung nach Ö NORM B 3407	0,0050	0,170	0,029	
9	Belag bzw. Fliesen	0,0100	1,300	0,008	
Wärmeübergangswiderstände				0,340	
			0,3810	R _{tot} = 3,731	
F = Schicht mit Flächenheizung				U = 0,268	

DFF1

78/118

Neubau

DF

3-fach Verglasung

	Länge	ψ	g	Fläche	%	U
	m	W/mK	-	m ²		W/m ² K
Verglasung			0,470	0,57	61,80	0,60
Rahmen				0,35	38,20	1,00
Glasrandverbund	3,12	0,060				
				vorh.	0,92	0,96

DFF2

94/118

Neubau

DF

3-fach Verglasung

	Länge	ψ	g	Fläche	%	U
	m	W/mK	-	m ²		W/m ² K
Verglasung			0,470	0,73	65,40	0,60
Rahmen				0,38	34,60	1,00
Glasrandverbund	3,44	0,060				
				vorh.	1,11	0,92

Bauteilliste

FGG Wohnhaus Fasangartengasse 39-41 -Verkauf-1.PW - Wohnhaus

DFF3n 94/200 DG1 NEU

Neubau

DF 3-fach Verglasung

	Länge	ψ	g	Fläche	%	U
	m	W/mK	-	m ²		W/m ² K
Verglasung			0,470	1,33	70,90	0,60
Rahmen				0,55	29,10	1,00
Glasrandverbund	5,08	0,060				
			vorh.	1,88		0,88

DFF4 94/140

Neubau

DF 3-fach Verglasung

	Länge	ψ	g	Fläche	%	U
	m	W/mK	-	m ²		W/m ² K
Verglasung			0,470	0,89	67,50	0,60
Rahmen				0,43	32,50	1,00
Glasrandverbund	3,88	0,060				
			vorh.	1,32		0,91

DFF5 78/200 DG1 NEU

Neubau

DF 3-fach Verglasung

	Länge	ψ	g	Fläche	%	U
	m	W/mK	-	m ²		W/m ² K
Verglasung			0,470	1,04	66,90	0,60
Rahmen				0,52	33,10	1,00
Glasrandverbund	4,76	0,060				
			vorh.	1,56		0,92

DFF6 94/250 DG2 NEU

Neubau

DF 3-fach Verglasung

	Länge	ψ	g	Fläche	%	U
	m	W/mK	-	m ²		W/m ² K
Verglasung			0,470	1,70	72,40	0,60
Rahmen				0,65	27,60	1,00
Glasrandverbund	6,08	0,060				
			vorh.	2,35		0,87

Bauteilliste

FGG Wohnhaus Fasangartengasse 39-41 -Verkauf-1.PW - Wohnhaus

DFF7		73/129		Neubau		
DF	3-fach Verglasung					
	Länge	ψ	g	Fläche	%	U
	m	W/mK	-	m ²		W/m ² K
Verglasung			0,470	0,58	61,30	0,60
Rahmen				0,36	38,70	1,00
Glasrandverbund	3,24	0,060				
			vorh.	0,94		0,96

DFF8		90/129		Neubau		
DF	3-fach Verglasung					
	Länge	ψ	g	Fläche	%	U
	m	W/mK	-	m ²		W/m ² K
Verglasung			0,470	0,76	65,70	0,60
Rahmen				0,40	34,30	1,00
Glasrandverbund	3,58	0,060				
			vorh.	1,16		0,92

DFF9		72/129		Neubau		
DF	3-fach Verglasung					
	Länge	ψ	g	Fläche	%	U
	m	W/mK	-	m ²		W/m ² K
Verglasung			0,470	0,57	61,00	0,60
Rahmen				0,36	39,00	1,00
Glasrandverbund	3,22	0,060				
			vorh.	0,93		0,96

F01		308/207		Neubau		
AF	3-fach Verglasung					
	Länge	ψ	g	Fläche	%	U
	m	W/mK	-	m ²		W/m ² K
Verglasung			0,530	5,39	84,50	0,60
Rahmen				0,99	15,50	1,00
Glasrandverbund	9,50	0,060				
			vorh.	6,38		0,75

Bauteilliste

FGG Wohnhaus Fasangartengasse 39-41 -Verkauf-1.PW - Wohnhaus

F02**170/182**

Neubau

AF

3-fach Verglasung

	Länge	ψ	g	Fläche	%	U
	m	W/mK	-	m ²		W/m ² K
Verglasung			0,530	2,43	78,50	0,60
Rahmen				0,66	21,50	1,00
Glasrandverbund	6,24	0,060				
			vorh.	3,09		0,81

F03**90/140**

Neubau

AF

3-fach Verglasung

	Länge	ψ	g	Fläche	%	U
	m	W/mK	-	m ²		W/m ² K
Verglasung			0,530	0,84	66,70	0,60
Rahmen				0,42	33,30	1,00
Glasrandverbund	3,80	0,060				
			vorh.	1,26		0,91

F03a**96/140**

Neubau

AF

3-fach Verglasung

	Länge	ψ	g	Fläche	%	U
	m	W/mK	-	m ²		W/m ² K
Verglasung			0,530	0,91	67,90	0,60
Rahmen				0,43	32,10	1,00
Glasrandverbund	3,92	0,060				
			vorh.	1,34		0,90

F03b**96/140 Blindelement-Dämmpaneel**

Neubau

AF

	Länge	ψ	g	Fläche	%	U
	m	W/mK	-	m ²		W/m ² K
Dämmpaneel				1,34	100,00	0,54
Glasrandverbund	4,02					
			vorh.	1,34		0,54

Bauteilliste

FGG Wohnhaus Fasangartengasse 39-41 -Verkauf-1.PW - Wohnhaus

F04		90/182		Neubau		
AF	3-fach Verglasung					
	Länge	ψ	g	Fläche	%	U
	m	W/mK	-	m ²		W/m ² K
Verglasung			0,530	1,13	69,20	0,60
Rahmen				0,50	30,80	1,00
Glasrandverbund	4,64	0,060				
			vorh.	1,64		0,89

F05		240/215		Neubau		
AF	3-fach Verglasung					
	Länge	ψ	g	Fläche	%	U
	m	W/mK	-	m ²		W/m ² K
Verglasung			0,530	4,29	83,10	0,60
Rahmen				0,87	16,90	1,00
Glasrandverbund	8,30	0,060				
			vorh.	5,16		0,76

F06		288/215		Neubau		
AF	3-fach Verglasung					
	Länge	ψ	g	Fläche	%	U
	m	W/mK	-	m ²		W/m ² K
Verglasung			0,530	5,23	84,40	0,60
Rahmen				0,97	15,60	1,00
Glasrandverbund	9,26	0,060				
			vorh.	6,19		0,75

F07		355/242		Neubau		
AF	3-fach Verglasung					
	Länge	ψ	g	Fläche	%	U
	m	W/mK	-	m ²		W/m ² K
Verglasung			0,530	7,44	86,60	0,60
Rahmen				1,15	13,40	1,00
Glasrandverbund	11,14	0,060				
			vorh.	8,59		0,73

Bauteilliste

FGG Wohnhaus Fasangartengasse 39-41 -Verkauf-1.PW - Wohnhaus

F08**495/242**

Neubau

AF

3-fach Verglasung

	Länge	ψ	g	Fläche	%	U
	m	W/mK	-	m ²		W/m ² K
Verglasung			0,530	10,55	88,00	0,60
Rahmen				1,43	12,00	1,00
Glasrandverbund	13,94	0,060				
			vorh.	11,98		0,72

F09**240/214**

Neubau

AF

3-fach Verglasung

	Länge	ψ	g	Fläche	%	U
	m	W/mK	-	m ²		W/m ² K
Verglasung			0,530	4,27	83,10	0,60
Rahmen				0,87	16,90	1,00
Glasrandverbund	8,28	0,060				
			vorh.	5,14		0,76

F10**90/214**

Neubau

AF

3-fach Verglasung

	Länge	ψ	g	Fläche	%	U
	m	W/mK	-	m ²		W/m ² K
Verglasung			0,530	1,36	70,50	0,60
Rahmen				0,57	29,50	1,00
Glasrandverbund	5,28	0,060				
			vorh.	1,93		0,88

F11**70/134**

Neubau

AF

3-fach Verglasung

	Länge	ψ	g	Fläche	%	U
	m	W/mK	-	m ²		W/m ² K
Verglasung			0,530	0,57	60,80	0,60
Rahmen				0,37	39,20	1,00
Glasrandverbund	3,28	0,060				
			vorh.	0,94		0,97

Bauteilliste

FGG Wohnhaus Fasangartengasse 39-41 -Verkauf-1.PW - Wohnhaus

F12		96/145		Neubau		
AF	3-fach Verglasung					
	Länge	ψ	g	Fläche	%	U
	m	W/mK	-	m ²		W/m ² K
Verglasung			0,530	0,97	68,00	0,60
Rahmen				0,46	32,00	1,00
Glasrandverbund	4,18	0,060				
			vorh.	1,43		0,90

F12a		96/145 Blindelement-Dämmpaneel		Neubau		
AF						
	Länge	ψ	g	Fläche	%	U
	m	W/mK	-	m ²		W/m ² K
Dämmpaneel				1,39	100,00	0,54
Glasrandverbund	4,17					
			vorh.	1,39		0,54

F13		240/207		Neubau		
AF	3-fach Verglasung					
	Länge	ψ	g	Fläche	%	U
	m	W/mK	-	m ²		W/m ² K
Verglasung			0,530	4,11	82,80	0,60
Rahmen				0,85	17,20	1,00
Glasrandverbund	8,14	0,060				
			vorh.	4,97		0,77

F14		278/207		Neubau		
AF	3-fach Verglasung					
	Länge	ψ	g	Fläche	%	U
	m	W/mK	-	m ²		W/m ² K
Verglasung			0,530	4,82	83,80	0,60
Rahmen				0,93	16,20	1,00
Glasrandverbund	8,90	0,060				
			vorh.	5,75		0,76

Bauteilliste

FGG Wohnhaus Fasangartengasse 39-41 -Verkauf-1.PW - Wohnhaus

F15		234/207		Neubau		
AF	3-fach Verglasung					
	Länge	ψ	g	Fläche	%	U
	m	W/mK	-	m ²		W/m ² K
Verglasung			0,530	4,00	82,60	0,60
Rahmen				0,84	17,40	1,00
Glasrandverbund	8,02	0,060				
			vorh.	4,84		0,77

F16		237/242		Neubau		
AF	3-fach Verglasung					
	Länge	ψ	g	Fläche	%	U
	m	W/mK	-	m ²		W/m ² K
Verglasung			0,530	4,82	84,00	0,60
Rahmen				0,92	16,00	1,00
Glasrandverbund	8,78	0,060				
			vorh.	5,74		0,76

F17		281/242		Neubau		
AF	3-fach Verglasung					
	Länge	ψ	g	Fläche	%	U
	m	W/mK	-	m ²		W/m ² K
Verglasung			0,530	5,79	85,20	0,60
Rahmen				1,01	14,80	1,00
Glasrandverbund	9,66	0,060				
			vorh.	6,80		0,74

F18		99/134		Neubau		
AF	3-fach Verglasung					
	Länge	ψ	g	Fläche	%	U
	m	W/mK	-	m ²		W/m ² K
Verglasung			0,530	0,90	67,90	0,60
Rahmen				0,43	32,10	1,00
Glasrandverbund	3,86	0,060				
			vorh.	1,33		0,90

Bauteilliste

FGG Wohnhaus Fasangartengasse 39-41 -Verkauf-1.PW - Wohnhaus

F19		149/227		Neubau		
AF	3-fach Verglasung					
	Länge	ψ	g	Fläche	%	U
	m	W/mK	-	m ²		W/m ² K
Verglasung			0,530	2,67	78,90	0,60
Rahmen				0,71	21,10	1,00
Glasrandverbund	6,72	0,060				
			vorh.	3,38		0,80

F20		95/227		Neubau		
AF	3-fach Verglasung					
	Länge	ψ	g	Fläche	%	U
	m	W/mK	-	m ²		W/m ² K
Verglasung			0,530	1,55	72,00	0,60
Rahmen				0,60	28,00	1,00
Glasrandverbund	5,64	0,060				
			vorh.	2,16		0,87

F21		350/227		Neubau		
AF	3-fach Verglasung					
	Länge	ψ	g	Fläche	%	U
	m	W/mK	-	m ²		W/m ² K
Verglasung			0,530	6,83	86,00	0,60
Rahmen				1,11	14,00	1,00
Glasrandverbund	10,74	0,060				
			vorh.	7,95		0,74

F22		147/227		Neubau		
AF	3-fach Verglasung					
	Länge	ψ	g	Fläche	%	U
	m	W/mK	-	m ²		W/m ² K
Verglasung			0,530	2,63	78,80	0,60
Rahmen				0,71	21,20	1,00
Glasrandverbund	6,68	0,060				
			vorh.	3,34		0,80

Bauteilliste

FGG Wohnhaus Fasangartengasse 39-41 -Verkauf-1.PW - Wohnhaus

F23		109/134		Neubau		
AF	3-fach Verglasung					
	Länge	ψ	g	Fläche	%	U
	m	W/mK	-	m ²		W/m ² K
Verglasung			0,530	1,01	69,50	0,60
Rahmen				0,45	30,50	1,00
Glasrandverbund	4,06	0,060				
			vorh.	1,46		0,89

F24		145/227		Neubau		
AF	3-fach Verglasung					
	Länge	ψ	g	Fläche	%	U
	m	W/mK	-	m ²		W/m ² K
Verglasung			0,530	2,59	78,60	0,60
Rahmen				0,70	21,40	1,00
Glasrandverbund	6,64	0,060				
			vorh.	3,29		0,81

F25		253/227		Neubau		
AF	3-fach Verglasung					
	Länge	ψ	g	Fläche	%	U
	m	W/mK	-	m ²		W/m ² K
Verglasung			0,530	4,82	84,00	0,60
Rahmen				0,92	16,00	1,00
Glasrandverbund	8,80	0,060				
			vorh.	5,74		0,76

F26		73/129		Neubau		
AF	3-fach Verglasung					
	Länge	ψ	g	Fläche	%	U
	m	W/mK	-	m ²		W/m ² K
Verglasung			0,530	0,58	61,30	0,60
Rahmen				0,36	38,70	1,00
Glasrandverbund	3,24	0,060				
			vorh.	0,94		0,96

Bauteilliste

FGG Wohnhaus Fasangartengasse 39-41 -Verkauf-1.PW - Wohnhaus

F27		287/242		Neubau		
AF	3-fach Verglasung					
	Länge	ψ	g	Fläche	%	U
	m	W/mK	-	m ²		W/m ² K
Verglasung			0,530	5,93	85,30	0,60
Rahmen				1,02	14,70	1,00
Glasrandverbund	9,78	0,060				
				vorh.	6,95	0,74

F28		164/242		Neubau		
AF	3-fach Verglasung					
	Länge	ψ	g	Fläche	%	U
	m	W/mK	-	m ²		W/m ² K
Verglasung			0,530	3,20	80,50	0,60
Rahmen				0,77	19,50	1,00
Glasrandverbund	7,32	0,060				
				vorh.	3,97	0,79

F29		90/129		Neubau		
AF	3-fach Verglasung					
	Länge	ψ	g	Fläche	%	U
	m	W/mK	-	m ²		W/m ² K
Verglasung			0,530	0,76	65,70	0,60
Rahmen				0,40	34,30	1,00
Glasrandverbund	3,58	0,060				
				vorh.	1,16	0,92

F30		184/242		Neubau		
AF	3-fach Verglasung					
	Länge	ψ	g	Fläche	%	U
	m	W/mK	-	m ²		W/m ² K
Verglasung			0,530	3,64	81,80	0,60
Rahmen				0,81	18,20	1,00
Glasrandverbund	7,72	0,060				
				vorh.	4,45	0,78

Bauteilliste

FGG Wohnhaus Fasangartengasse 39-41 -Verkauf-1.PW - Wohnhaus

F31		260/242		Neubau		
AF	3-fach Verglasung					
	Länge	ψ	g	Fläche	%	U
	m	W/mK	-	m ²		W/m ² K
Verglasung			0,530	5,33	84,70	0,60
Rahmen				0,96	15,30	1,00
Glasrandverbund	9,24	0,060				
				vorh.	6,29	0,75

F33		73/242		Neubau		
AF	3-fach Verglasung					
	Länge	ψ	g	Fläche	%	U
	m	W/mK	-	m ²		W/m ² K
Verglasung			0,530	1,18	66,60	0,60
Rahmen				0,59	33,40	1,00
Glasrandverbund	5,50	0,060				
				vorh.	1,77	0,92

F34		635/242		Neubau		
AF	3-fach Verglasung					
	Länge	ψ	g	Fläche	%	U
	m	W/mK	-	m ²		W/m ² K
Verglasung			0,530	13,65	88,80	0,60
Rahmen				1,71	11,20	1,00
Glasrandverbund	16,74	0,060				
				vorh.	15,37	0,71

F36		131/90-224 PRF		Neubau		
AF	3-fach Verglasung (Dreieck)					
	Länge	ψ	g	Fläche	%	U
	m	W/mK	-	m ²		W/m ² K
Verglasung			0,530	1,52	73,90	0,60
Rahmen				0,54	26,10	1,00
Glasrandverbund	4,96	0,060				
				vorh.	2,06	0,85

Bauteilliste

FGG Wohnhaus Fasangartengasse 39-41 -Verkauf-1.PW - Wohnhaus

F37 **200/227 PRF**

Neubau

AF 3-fach Verglasung

	Länge	ψ	g	Fläche	%	U
	m	W/mK	-	m ²		W/m ² K
Verglasung			0,530	3,73	82,10	0,60
Rahmen				0,81	17,90	1,00
Glasrandverbund	7,74	0,060				
			vorh.	4,54		0,77

F38 **298/227 PRF**

Neubau

AF 3-fach Verglasung

	Länge	ψ	g	Fläche	%	U
	m	W/mK	-	m ²		W/m ² K
Verglasung			0,530	5,75	85,10	0,60
Rahmen				1,01	14,90	1,00
Glasrandverbund	9,70	0,060				
			vorh.	6,76		0,75

F39 **134/90-224 PRF**

Neubau

AF 3-fach Verglasung (Dreieck)

	Länge	ψ	g	Fläche	%	U
	m	W/mK	-	m ²		W/m ² K
Verglasung			0,530	1,56	74,20	0,60
Rahmen				0,54	25,80	1,00
Glasrandverbund	5,02	0,060				
			vorh.	2,10		0,85

F40 **270/222**

Neubau

AF 3-fach Verglasung

	Länge	ψ	g	Fläche	%	U
	m	W/mK	-	m ²		W/m ² K
Verglasung			0,530	5,05	84,30	0,60
Rahmen				0,94	15,70	1,00
Glasrandverbund	9,04	0,060				
			vorh.	5,99		0,75

Bauteilliste

FGG Wohnhaus Fasangartengasse 39-41 -Verkauf-1.PW - Wohnhaus

F41		199/222		Neubau		
AF	3-fach Verglasung					
	Länge	ψ	g	Fläche	%	U
	m	W/mK	-	m ²		W/m ² K
Verglasung			0,530	3,62	81,80	0,60
Rahmen				0,80	18,20	1,00
Glasrandverbund	7,62	0,060				
			vorh.	4,42		0,78

F42		197/222		Neubau		
AF	3-fach Verglasung					
	Länge	ψ	g	Fläche	%	U
	m	W/mK	-	m ²		W/m ² K
Verglasung			0,530	3,58	81,80	0,60
Rahmen				0,80	18,20	1,00
Glasrandverbund	7,58	0,060				
			vorh.	4,37		0,78

F43		272/222		Neubau		
AF	3-fach Verglasung					
	Länge	ψ	g	Fläche	%	U
	m	W/mK	-	m ²		W/m ² K
Verglasung			0,530	5,09	84,30	0,60
Rahmen				0,95	15,70	1,00
Glasrandverbund	9,08	0,060				
			vorh.	6,04		0,75

F44		132/90-224 PRF		Neubau		
AF	3-fach Verglasung (Dreieck)					
	Länge	ψ	g	Fläche	%	U
	m	W/mK	-	m ²		W/m ² K
Verglasung			0,530	1,53	74,00	0,60
Rahmen				0,54	26,00	1,00
Glasrandverbund	4,98	0,060				
			vorh.	2,07		0,85

Bauteilliste

FGG Wohnhaus Fasangartengasse 39-41 -Verkauf-1.PW - Wohnhaus

F45 **305/227 PRF**

Neubau

AF 3-fach Verglasung

	Länge	ψ	g	Fläche	%	U
	m	W/mK	-	m ²		W/m ² K
Verglasung			0,530	5,90	85,20	0,60
Rahmen				1,02	14,80	1,00
Glasrandverbund	9,84	0,060				
			vorh.	6,92		0,74

F46 **194/227 PRF**

Neubau

AF 3-fach Verglasung

	Länge	ψ	g	Fläche	%	U
	m	W/mK	-	m ²		W/m ² K
Verglasung			0,530	3,60	81,80	0,60
Rahmen				0,80	18,20	1,00
Glasrandverbund	7,62	0,060				
			vorh.	4,40		0,78

FT1 **95/242**

Neubau

AT 3-fach Verglasung

	Länge	ψ	g	Fläche	%	U
	m	W/mK	-	m ²		W/m ² K
Verglasung			0,530	1,67	72,40	0,60
Rahmen				0,63	27,60	1,00
Glasrandverbund	5,94	0,060				
			vorh.	2,30		0,87

FT2 **94/227**

Neubau

AT 3-fach Verglasung

	Länge	ψ	g	Fläche	%	U
	m	W/mK	-	m ²		W/m ² K
Verglasung			0,530	1,53	71,80	0,60
Rahmen				0,60	28,20	1,00
Glasrandverbund	5,62	0,060				
			vorh.	2,13		0,87

Bauteilliste

FGG Wohnhaus Fasangartengasse 39-41 -Verkauf-1.PW - Wohnhaus

FT3**90/215**

Neubau

AT

3-fach Verglasung

	Länge	ψ	g	Fläche	%	U
	m	W/mK	-	m ²		W/m ² K
Verglasung			0,530	1,37	70,50	0,60
Rahmen				0,57	29,50	1,00
Glasrandverbund	5,30	0,060				
			vorh.	1,94		0,88

FT4**97/242**

Neubau

AT

3-fach Verglasung

	Länge	ψ	g	Fläche	%	U
	m	W/mK	-	m ²		W/m ² K
Verglasung			0,530	1,71	72,80	0,60
Rahmen				0,64	27,20	1,00
Glasrandverbund	5,98	0,060				
			vorh.	2,35		0,86

Bauteilflächen

FGG Wohnhaus Fasangartengasse 39-41 -Verkauf-1.PW - Wohnhaus

Flächen der thermischen Gebäudehülle			m ²
			1.929,33
Opake Flächen	80,09 %		1.545,27
Fensterflächen	19,91 %		384,06
Wärmefluss nach oben			600,52
Wärmefluss nach unten			544,01

Flächen der thermischen Gebäudehülle

Wohnhaus

Wohngebäude mit 10 und mehr Nutzungseinheiten

Wohnhaus					m ²
AW01	Außenwand, WDVS EPS-F Plus				452,15
EG		NO	x+y	1 x 33,42*2,99	99,92
1.OG		NO	x+y	1 x (33,42-13,43-4,66)*2,87+(13,43+4,66)*3,45	106,40
DG1	Garten	NO	x+y	1 x (3,47*1,78)+(1,18*3,36)+(6,17*1,78) +(11,82*2,87)+(6,27*1,78)+(1,18*3,36)+(3,35*1,78)	76,13
DG2	Garten	NO	x+y	1 x (1,98*3,33)+(12,5*2,79)+(1,98*3,33)	48,06
	355/242			-2 x 8,59	-17,18
	495/242			-1 x 11,98	-11,98
	237/242			-1 x 5,74	-5,74
	281/242			-1 x 6,80	-6,80
	95/227			-6 x 2,16	-12,96
	350/227			-1 x 7,95	-7,95
	147/227			-1 x 3,34	-3,34
	145/227			-1 x 3,29	-3,29
	253/227			-1 x 5,74	-5,74
	73/129			-2 x 0,94	-1,88
	90/129			-4 x 1,16	-4,64
	73/242			-2 x 1,77	-3,54
	635/242			-1 x 15,37	-15,37
	270/222			-1 x 5,99	-5,99
	199/222			-1 x 4,42	-4,42
	197/222			-1 x 4,37	-4,37
	272/222			-1 x 6,04	-6,04
	95/242			-4 x 2,30	-9,20
	95/242			-5 x 2,30	-11,50
	94/227			-1 x 2,13	-2,13
	90/215			-1 x 1,94	-1,94
	97/242			-1 x 2,35	-2,35
EG		SO	x+y	1 x (1,0*2,94)*3	8,82
1.OG		SO	x+y	1 x (1,35*3,03)*3+(2,73*3,03)	20,54
1.OG	Garten	SO	x+y	1 x (1,0*3,45)+(1,59*3,45)	8,93
DG1		SO	x+y	1 x (1,97*2)+1,1+0,75+1,1	6,89
DG2		SO	x+y	1 x 28,48+5,1+9,67+5,1	48,35
	90/214			-2 x 1,93	-3,86
	70/134			-1 x 0,94	-0,94
	109/134			-1 x 1,46	-1,46
	131/90-224 PRF			-1 x 2,06	-2,06

Bauteilflächen

FGG Wohnhaus Fasangartengasse 39-41 -Verkauf-1.PW - Wohnhaus

200/227 PRF			-1 x 4,54	-4,54
298/227 PRF			-1 x 6,76	-6,76
134/90-224 PRF			-1 x 2,10	-2,10
90/215			-3 x 1,94	-5,82
EG	SW	x+y	1 x 33,5*2,99	100,16
1.OG	SW	x+y	1 x (3,0*3,03)+(27,5*3,44)+(3,1*3,03)	113,08
DG1 Straße Gaupe	SW	x+y	1 x (5,59*3,16)+(5,59*3,16)	35,32
308/207			-1 x 6,38	-6,38
90/140			-2 x 1,26	-2,52
96/140			-9 x 1,34	-12,06
96/140 Blindelement-Dämmpaneel			-2 x 1,34	-2,68
90/182			-2 x 1,64	-3,28
240/215			-2 x 5,16	-10,32
288/215			-1 x 6,19	-6,19
240/214			-1 x 5,14	-5,14
96/145			-7 x 1,43	-10,01
96/145 Blindelement-Dämmpaneel			-2 x 1,39	-2,78
240/207			-2 x 4,97	-9,94
278/207			-1 x 5,75	-5,75
234/207			-1 x 4,84	-4,84
149/227			-1 x 3,38	-3,38
287/242			-1 x 6,95	-6,95
164/242			-1 x 3,97	-3,97
90/129			-4 x 1,16	-4,64
184/242			-1 x 4,45	-4,45
260/242			-1 x 6,29	-6,29
EG	NW	x+y	1 x (3,33*2,6)+(1,0*2,94)*2	14,53
1.OG	NW	x+y	1 x (2,78*3,03)+(1,35*3,03)*3	20,69
1.OG Garten	NW	x+y	1 x (1,59*3,45)+(1,0*3,45)	8,93
DG1	NW	x+y	1 x (1,97*2)+1,1+0,75+1,1	6,89
DG2	NW	x+y	1 x 5,1+9,67+5,1+28,48	48,35
170/182			-1 x 3,09	-3,09
90/214			-4 x 1,93	-7,72
70/134			-1 x 0,94	-0,94
99/134			-1 x 1,33	-1,33
134/90-224 PRF			-1 x 2,10	-2,10
132/90-224 PRF			-1 x 2,07	-2,07
305/227 PRF			-1 x 6,92	-6,92
194/227 PRF			-1 x 4,40	-4,40
90/215			-2 x 1,94	-3,88

AW06	Außenwand Eingang, WDVS A2			m²
				12,74

EG Eingangsbereich	SO	x+y	1 x (2,22*2,87)	6,37
EG Eingangsbereich	NW	x+y	1 x (2,22*2,87)	6,37

DA01a	Gründächer extensiv Stahlbeton			m²
				159,77

DG2 Dach	H	x+y	1 x 159,77	159,77
----------	---	-----	------------	--------

DA02	Terrassen OG1/DG1 u DG1/DG2			m²
				69,56

1.OG Dach (Terrasse)	H	x+y	1 x 34,71+34,85	69,56
----------------------	---	-----	-----------------	-------

Bauteilflächen

FGG Wohnhaus Fasangartengasse 39-41 -Verkauf-1.PW - Wohnhaus

					m ²
DA04	Schrägdach DG1,DG2, Sargdeckel				209,95
	DG1 Garten	NO, 45°	x+y	1 x (3,47+6,17+6,27+3,35)*1,6	30,81
	DG2 Garten	NO, 45°	x+y	1 x (5,4*4,35)+(12,5*0,72)+(5,5*4,35)	56,41
	78/118			-4 x 0,92	-3,68
	94/118			-4 x 1,11	-4,44
	94/140			-4 x 1,32	-5,28
	DG2 Straße 45°	SW, 45°	x+y	1 x ((1,09+15,51+0,77)*4,47)+((5,05+5,05)*4,47)	122,79
	94/140			-8 x 1,32	-10,56
	94/250 DG2 NEU			-10 x 2,35	-23,50
	DG1 Straße 62°	SW, 60°	x+y	1 x (3,74+14,89+3,73)*3,11	69,53
	94/200 DG1 NEU			-4 x 1,88	-7,52
	78/200 DG1 NEU			-4 x 1,56	-6,24
	73/129			-3 x 0,94	-2,82
	90/129			-4 x 1,16	-4,64
	72/129			-1 x 0,93	-0,93
					m²
DA04a	Gaupendach DG1 Stb				20,47
	DG1 Garten	H	x+y	1 x (1,18*1,14)*2	2,69
	DG1 Straße	H	x+y	1 x (5,59*1,59)*2	17,77
					m²
DA05	Decke über Außenluft 20cm EG/OG1 u EG				81,36
	1.OG FB	H	x+y	1 x 34,71+34,85	69,56
	EG FB ü Rampe	H	x+y	1 x 11,8	11,80
					m²
DA09a	Kiesdach				71,17
	DG2 Dach	H	x+y	1 x 71,17	71,17
					m²
DE03	Wohnungstrenndecke 20cm EG ü Tiefgar				257,55
	EG FB	H	x+y	1 x 257,55	257,55
					m²
DE04	Wohnungstrenndecke 20cm ü unbeh KG				87,28
	EG FB	H	x+y	1 x 87,28	87,28
					m²
DE04a	Wohnungstrenndecke 16cm ü unbeh Müll				64,82
	KG/EG	H	x+y	1 x 64,82	64,82
					m²
DE04b	Wohnungstrenndecke 16cm ü unbeh KG				53,00
	KG/EG	H	x+y	1 x 53,0	53,00
					m²
DFF1	78/118	NO, 45		4 x 0,92	3,68

Bauteilflächen

FGG Wohnhaus Fasangartengasse 39-41 -Verkauf-1.PW - Wohnhaus

DFF2	94/118	NO, 45	4 x 1,11	m ² 4,44
DFF3n	94/200 DG1 NEU	SW, 60	4 x 1,88	m ² 7,52
DFF4	94/140	NO, 45	4 x 1,32	m ² 5,28
DFF4	94/140	SW, 45	8 x 1,32	m ² 10,56
DFF5	78/200 DG1 NEU	SW, 60	4 x 1,56	m ² 6,24
DFF6	94/250 DG2 NEU	SW, 45	10 x 2,35	m ² 23,50
DFF7	73/129	SW, 60	3 x 0,94	m ² 2,82
DFF8	90/129	SW, 60	4 x 1,16	m ² 4,64
DFF9	72/129	SW, 60	1 x 0,93	m ² 0,93
F01	308/207	SW	1 x 6,38	m ² 6,38
F02	170/182	NW	1 x 3,09	m ² 3,09
F03	90/140	SW	2 x 1,26	m ² 2,52
F03a	96/140	SW	9 x 1,34	m ² 12,06
F03b	96/140 Blindelement-Dämmpaneel	SW	2 x 1,34	m ² 2,68
F04	90/182	SW	2 x 1,64	m ² 3,28
F05	240/215	SW	2 x 5,16	m ² 10,32

Bauteilflächen

FGG Wohnhaus Fasangartengasse 39-41 -Verkauf-1.PW - Wohnhaus

F06	288/215	SW	1 x 6,19	m ² 6,19
F07	355/242	NO	2 x 8,59	m ² 17,18
F08	495/242	NO	1 x 11,98	m ² 11,98
F09	240/214	SW	1 x 5,14	m ² 5,14
F10	90/214	SO	2 x 1,93	m ² 3,86
F10	90/214	NW	4 x 1,93	m ² 7,72
F11	70/134	SO	1 x 0,94	m ² 0,94
F11	70/134	NW	1 x 0,94	m ² 0,94
F12	96/145	SW	7 x 1,43	m ² 10,01
F12a	96/145 Blindelement-Dämmpaneel	SW	2 x 1,39	m ² 2,78
F13	240/207	SW	2 x 4,97	m ² 9,94
F14	278/207	SW	1 x 5,75	m ² 5,75
F15	234/207	SW	1 x 4,84	m ² 4,84
F16	237/242	NO	1 x 5,74	m ² 5,74
F17	281/242	NO	1 x 6,80	m ² 6,80
F18	99/134	NW	1 x 1,33	m ² 1,33

Bauteilflächen

FGG Wohnhaus Fasangartengasse 39-41 -Verkauf-1.PW - Wohnhaus

F19	149/227	SW	1 x 3,38	m ² 3,38
F20	95/227	NO	6 x 2,16	m ² 12,96
F21	350/227	NO	1 x 7,95	m ² 7,95
F22	147/227	NO	1 x 3,34	m ² 3,34
F23	109/134	SO	1 x 1,46	m ² 1,46
F24	145/227	NO	1 x 3,29	m ² 3,29
F25	253/227	NO	1 x 5,74	m ² 5,74
F26	73/129	NO	2 x 0,94	m ² 1,88
F27	287/242	SW	1 x 6,95	m ² 6,95
F28	164/242	SW	1 x 3,97	m ² 3,97
F29	90/129	NO	4 x 1,16	m ² 4,64
F29	90/129	SW	4 x 1,16	m ² 4,64
F30	184/242	SW	1 x 4,45	m ² 4,45
F31	260/242	SW	1 x 6,29	m ² 6,29
F33	73/242	NO	2 x 1,77	m ² 3,54
F34	635/242	NO	1 x 15,37	m ² 15,37

Bauteilflächen

FGG Wohnhaus Fasangartengasse 39-41 -Verkauf-1.PW - Wohnhaus

F36	131/90-224 PRF	SO	1 x 2,06	m ² 2,06
F37	200/227 PRF	SO	1 x 4,54	m ² 4,54
F38	298/227 PRF	SO	1 x 6,76	m ² 6,76
F39	134/90-224 PRF	SO	1 x 2,10	m ² 2,10
F39	134/90-224 PRF	NW	1 x 2,10	m ² 2,10
F40	270/222	NO	1 x 5,99	m ² 5,99
F41	199/222	NO	1 x 4,42	m ² 4,42
F42	197/222	NO	1 x 4,37	m ² 4,37
F43	272/222	NO	1 x 6,04	m ² 6,04
F44	132/90-224 PRF	NW	1 x 2,07	m ² 2,07
F45	305/227 PRF	NW	1 x 6,92	m ² 6,92
F46	194/227 PRF	NW	1 x 4,40	m ² 4,40
FT1	95/242	NO	4 x 2,30	m ² 9,20
FT1	95/242	NO	5 x 2,30	m ² 11,50
FT2	94/227	NO	1 x 2,13	m ² 2,13
FT3	90/215	NO	1 x 1,94	m ² 1,94

Bauteilflächen

FGG Wohnhaus Fasangartengasse 39-41 -Verkauf-1.PW - Wohnhaus

FT3	90/215	SO	3 x 1,94	5,82 m ²
FT3	90/215	NW	2 x 1,94	3,88 m ²
FT4	97/242	NO	1 x 2,35	2,35 m ²

Leitwerte

FGG Wohnhaus Fasangartengasse 39-41 -Verkauf-1.PW - Wohnhaus

Wohnhaus

... gegen Außen	Le	495,21	
... über Unbeheizt	Lu	40,79	
... über das Erdreich	Lg	24,46	
... Leitwertzuschlag für linienförmige und punktförmige Wärmebrücken		56,04	
Transmissionsleitwert der Gebäudehülle	LT	616,51	W/K
Lüftungsleitwert	LV	482,48	W/K
Mittlerer Wärmedurchgangskoeffizient	Um	0,320	W/m ² K

... gegen Außen, über Unbeheizt und das Erdreich

Bauteile gegen Außenluft

		m ²	W/m ² K	f	f FH	W/K
Nord-Ost						
F07	355/242	17,18	0,730	1,0		12,54
F08	495/242	11,98	0,720	1,0		8,63
F16	237/242	5,74	0,760	1,0		4,36
F17	281/242	6,80	0,740	1,0		5,03
F20	95/227	12,96	0,870	1,0		11,28
F21	350/227	7,95	0,740	1,0		5,88
F22	147/227	3,34	0,800	1,0		2,67
F24	145/227	3,29	0,810	1,0		2,66
F25	253/227	5,74	0,760	1,0		4,36
F26	73/129	1,88	0,960	1,0		1,80
F29	90/129	4,64	0,920	1,0		4,27
F33	73/242	3,54	0,920	1,0		3,26
F34	635/242	15,37	0,710	1,0		10,91
F40	270/222	5,99	0,750	1,0		4,49
F41	199/222	4,42	0,780	1,0		3,45
F42	197/222	4,37	0,780	1,0		3,41
F43	272/222	6,04	0,750	1,0		4,53
FT1	95/242	9,20	0,870	1,0		8,00
FT1	95/242	11,50	0,870	1,0		10,01
FT2	94/227	2,13	0,870	1,0		1,85
FT3	90/215	1,94	0,880	1,0		1,71
FT4	97/242	2,35	0,860	1,0		2,02
AW01	Außenwand, WDVS EPS-F Plus	182,18	0,185	1,0		33,70
		330,53				150,82

Nord-Ost, 45° geneigt

DA04	Schrägdach DG1,DG2, Sargdeckel	73,83	0,190	1,0		14,03
DFF1	78/118	3,68	0,960	1,0		3,53
DFF2	94/118	4,44	0,920	1,0		4,08
DFF4	94/140	5,28	0,910	1,0		4,80
		87,23				26,44

Süd-Ost

F10	90/214	3,86	0,880	1,0		3,40
F11	70/134	0,94	0,970	1,0		0,91
F23	109/134	1,46	0,890	1,0		1,30
F36	131/90-224 PRF	2,06	0,850	1,0		1,75
F37	200/227 PRF	4,54	0,770	1,0		3,50

Leitwerte

FGG Wohnhaus Fasangartengasse 39-41 -Verkauf-1.PW - Wohnhaus

Süd-Ost

F38	298/227 PRF	6,76	0,750	1,0	5,07
F39	134/90-224 PRF	2,10	0,850	1,0	1,79
FT3	90/215	5,82	0,880	1,0	5,12
AW01	Außenwand, WDVS EPS-F Plus	65,99	0,185	1,0	12,21
AW06	Außenwand Eingang, WDVS A2	6,37	0,202	1,0	1,29
		99,91			36,34

Süd-West

F01	308/207	6,38	0,750	1,0	4,79
F03	90/140	2,52	0,910	1,0	2,29
F03a	96/140	12,06	0,900	1,0	10,85
F03b	96/140 Blindelement-Dämmpaneel	2,68	0,540	1,0	1,45
F04	90/182	3,28	0,890	1,0	2,92
F05	240/215	10,32	0,760	1,0	7,84
F06	288/215	6,19	0,750	1,0	4,64
F09	240/214	5,14	0,760	1,0	3,91
F12	96/145	10,01	0,900	1,0	9,01
F12a	96/145 Blindelement-Dämmpaneel	2,78	0,540	1,0	1,50
F13	240/207	9,94	0,770	1,0	7,65
F14	278/207	5,75	0,760	1,0	4,37
F15	234/207	4,84	0,770	1,0	3,73
F19	149/227	3,38	0,800	1,0	2,70
F27	287/242	6,95	0,740	1,0	5,14
F28	164/242	3,97	0,790	1,0	3,14
F29	90/129	4,64	0,920	1,0	4,27
F30	184/242	4,45	0,780	1,0	3,47
F31	260/242	6,29	0,750	1,0	4,72
AW01	Außenwand, WDVS EPS-F Plus	137,00	0,185	1,0	25,35
		248,57			113,74

Süd-West, 60° geneigt

DA04	Schrägdach DG1,DG2, Sargdeckel	47,38	0,190	1,0	9,00
DFF3n	94/200 DG1 NEU	7,52	0,880	1,0	6,62
DFF5	78/200 DG1 NEU	6,24	0,920	1,0	5,74
DFF7	73/129	2,82	0,960	1,0	2,71
DFF8	90/129	4,64	0,920	1,0	4,27
DFF9	72/129	0,93	0,960	1,0	0,89
		69,53			29,23

Süd-West, 45° geneigt

DA04	Schrägdach DG1,DG2, Sargdeckel	88,73	0,190	1,0	16,86
DFF4	94/140	10,56	0,910	1,0	9,61
DFF6	94/250 DG2 NEU	23,50	0,870	1,0	20,45
		122,79			46,92

Nord-West

F02	170/182	3,09	0,810	1,0	2,50
F10	90/214	7,72	0,880	1,0	6,79
F11	70/134	0,94	0,970	1,0	0,91
F18	99/134	1,33	0,900	1,0	1,20
F39	134/90-224 PRF	2,10	0,850	1,0	1,79
F44	132/90-224 PRF	2,07	0,850	1,0	1,76
F45	305/227 PRF	6,92	0,740	1,0	5,12
F46	194/227 PRF	4,40	0,780	1,0	3,43
FT3	90/215	3,88	0,880	1,0	3,41

Leitwerte

FGG Wohnhaus Fasangartengasse 39-41 -Verkauf-1.PW - Wohnhaus

Nord-West

AW01	Außenwand, WDVS EPS-F Plus	66,95	0,185	1,0		12,39
AW06	Außenwand Eingang, WDVS A2	6,37	0,202	1,0		1,29
		105,77				40,59

Horizontal

DA01a	Gründächer extensiv Stahlbeton	159,77	0,109	1,0		17,41
DA02	Terrassen OG1/DG1 u DG1/DG2	69,56	0,123	1,0		8,56
DA09a	Kiesdach	71,17	0,109	1,0		7,76
DA04a	Gaupendach DG1 Stb	17,77	0,190	1,0		3,38
DA04a	Gaupendach DG1 Stb	2,69	0,190	1,0		0,51
DA05	Decke über Außenluft 20cm EG/OG1 u EG/R	81,36	0,166	1,0	1,37	13,51
DE04	Wohnungstrenndecke 20cm ü unbeh KG	87,28	0,198	0,5	1,37	8,64
DE04a	Wohnungstrenndecke 16cm ü unbeh Müllrau	64,82	0,269	0,5	1,37	8,72
DE04b	Wohnungstrenndecke 16cm ü unbeh KG	53,00	0,268	0,5	1,37	7,10
DE03	Wohnungstrenndecke 20cm EG ü Tiefgarage	257,55	0,198	0,8	1,37	40,80
		864,97				116,39

Summe **1.929,33**

... Leitwertzuschlag für linienförmige und punktförmige Wärmebrücken

Leitwerte über Wärmebrücken

Wärmebrücken pauschal **56,04 W/K**

... über Lüftung

Lüftungsleitwert

Fensterlüftung **482,48 W/K**

Lüftungsvolumen VL = 3.734,39 m³
 Luftwechselrate n = 0,38 1/h

Gewinne

FGG Wohnhaus Fasangartengasse 39-41 -Verkauf-1.PW - Wohnhaus

Wohnhaus

Wirksame Wärmespeicherfähigkeit der Zone

schwere Bauweise

Interne Wärmegewinne

Wohngebäude mit 10 und mehr Nutzungseinheiten

$$q_i = 4,06 \text{ W/m}^2$$

Solare Wärmegewinne

Transparente Bauteile	Anzahl	Fs -	Summe Ag m ²	g -	A trans,h m ²	
Nord-Ost						
F07	355/242	2	0,40	14,87	0,530	2,78
	<i>Manuelle Bedienung (a m,s,c = 0,25), Sonnenschutz aussen, hell, Rollladen dicht geschlossen, g tot: 0,05</i>					
F08	495/242	1	0,40	10,54	0,530	1,97
	<i>Manuelle Bedienung (a m,s,c = 0,25), Sonnenschutz aussen, hell, Rollladen dicht geschlossen, g tot: 0,05</i>					
F16	237/242	1	0,40	4,82	0,530	0,90
	<i>Manuelle Bedienung (a m,s,c = 0,25), Sonnenschutz aussen, hell, Lamellenbehänge fast geschlossen, g tot: 0,07</i>					
F17	281/242	1	0,40	5,79	0,530	1,08
	<i>Manuelle Bedienung (a m,s,c = 0,25), Sonnenschutz aussen, hell, Lamellenbehänge fast geschlossen, g tot: 0,07</i>					
F20	95/227	6	0,40	9,33	0,530	1,74
	<i>Manuelle Bedienung (a m,s,c = 0,25), Sonnenschutz aussen, hell, Lamellenbehänge fast geschlossen, g tot: 0,07</i>					
F21	350/227	1	0,40	6,83	0,530	1,27
	<i>Manuelle Bedienung (a m,s,c = 0,25), Sonnenschutz aussen, hell, Lamellenbehänge fast geschlossen, g tot: 0,07</i>					
F22	147/227	1	0,40	2,63	0,530	0,49
	<i>Manuelle Bedienung (a m,s,c = 0,25), Sonnenschutz aussen, hell, Lamellenbehänge fast geschlossen, g tot: 0,07</i>					
F24	145/227	1	0,40	2,58	0,530	0,48
	<i>Manuelle Bedienung (a m,s,c = 0,25), Sonnenschutz aussen, hell, Lamellenbehänge fast geschlossen, g tot: 0,07</i>					
F25	253/227	1	0,40	4,82	0,530	0,90
	<i>Manuelle Bedienung (a m,s,c = 0,25), Sonnenschutz aussen, hell, Lamellenbehänge fast geschlossen, g tot: 0,07</i>					
F26	73/129	2	0,40	1,15	0,530	0,21
	<i>Manuelle Bedienung (a m,s,c = 0,25), Sonnenschutz aussen, hell, Lamellenbehänge fast geschlossen, g tot: 0,07</i>					
F29	90/129	4	0,40	3,04	0,530	0,57
	<i>Manuelle Bedienung (a m,s,c = 0,25), Sonnenschutz aussen, hell, Lamellenbehänge fast geschlossen, g tot: 0,07</i>					
F33	73/242	2	0,40	2,35	0,530	0,44
	<i>Manuelle Bedienung (a m,s,c = 0,25), Sonnenschutz aussen, hell, Lamellenbehänge fast geschlossen, g tot: 0,07</i>					
F34	635/242	1	0,40	13,65	0,530	2,55
	<i>Manuelle Bedienung (a m,s,c = 0,25), Sonnenschutz aussen, hell, Lamellenbehänge fast geschlossen, g tot: 0,07</i>					
F40	270/222	1	0,40	5,04	0,530	0,94
	<i>Manuelle Bedienung (a m,s,c = 0,25), Sonnenschutz aussen, hell, Lamellenbehänge fast geschlossen, g tot: 0,07</i>					
F41	199/222	1	0,40	3,61	0,530	0,67
	<i>Manuelle Bedienung (a m,s,c = 0,25), Sonnenschutz aussen, hell, Lamellenbehänge fast geschlossen, g tot: 0,07</i>					
F42	197/222	1	0,40	3,57	0,530	0,66
	<i>Manuelle Bedienung (a m,s,c = 0,25), Sonnenschutz aussen, hell, Lamellenbehänge fast geschlossen, g tot: 0,07</i>					
F43	272/222	1	0,40	5,09	0,530	0,95
	<i>Manuelle Bedienung (a m,s,c = 0,25), Sonnenschutz aussen, hell, Lamellenbehänge fast geschlossen, g tot: 0,07</i>					
FT1	95/242	4	0,40	6,66	0,530	1,24
	<i>Manuelle Bedienung (a m,s,c = 0,25), Sonnenschutz aussen, hell, Lamellenbehänge fast geschlossen, g tot: 0,07</i>					
FT1	95/242	5	0,40	8,32	0,530	1,55
	<i>Manuelle Bedienung (a m,s,c = 0,25), Sonnenschutz aussen, hell, Rollladen dicht geschlossen, g tot: 0,05</i>					
FT2	94/227	1	0,40	1,52	0,530	0,28
	<i>Manuelle Bedienung (a m,s,c = 0,25), Sonnenschutz aussen, hell, Lamellenbehänge fast geschlossen, g tot: 0,07</i>					
FT3	90/215	1	0,40	1,36	0,530	0,25
	<i>Manuelle Bedienung (a m,s,c = 0,25), Sonnenschutz aussen, hell, Lamellenbehänge fast geschlossen, g tot: 0,07</i>					
FT4	97/242	1	0,40	1,71	0,530	0,31
	<i>Manuelle Bedienung (a m,s,c = 0,25), Sonnenschutz aussen, hell, Rollladen dicht geschlossen, g tot: 0,05</i>					
		40		119,38		22,32

Gewinne

FGG Wohnhaus Fasangartengasse 39-41 -Verkauf-1.PW - Wohnhaus

Transparente Bauteile		Anzahl	Fs -	Summe Ag m2	g -	A trans,h m2
Nord-Ost, 45° geneigt						
DFF1	78/118 <i>Manuelle Bedienung (a m,s,c = 0,25), Sonnenschutz aussen, hell, Rollladen dicht geschlossen, g tot: 0,05</i>	4	0,40	2,27	0,470	0,37
DFF2	94/118 <i>Manuelle Bedienung (a m,s,c = 0,25), Sonnenschutz aussen, hell, Rollladen dicht geschlossen, g tot: 0,05</i>	4	0,40	2,90	0,470	0,48
DFF4	94/140 <i>Manuelle Bedienung (a m,s,c = 0,25), Sonnenschutz aussen, hell, Rollladen dicht geschlossen, g tot: 0,05</i>	4	0,40	3,56	0,470	0,59
		12		8,73		1,44
Süd-Ost						
F10	90/214 <i>Manuelle Bedienung (a m,s,c = 0,25), Sonnenschutz aussen, hell, Lamellenbehänge fast geschlossen, g tot: 0,07</i>	2	0,40	2,72	0,530	0,50
F11	70/134 <i>Manuelle Bedienung (a m,s,c = 0,25), Sonnenschutz aussen, hell, Lamellenbehänge fast geschlossen, g tot: 0,07</i>	1	0,40	0,57	0,530	0,10
F23	109/134 <i>Manuelle Bedienung (a m,s,c = 0,25), Sonnenschutz aussen, hell, Lamellenbehänge fast geschlossen, g tot: 0,07</i>	1	0,40	1,01	0,530	0,18
F36	131/90-224 PRF <i>Manuelle Bedienung (a m,s,c = 0,25), Sonnenschutz aussen, hell, Lamellenbehänge fast geschlossen, g tot: 0,07</i>	1	0,40	1,52	0,530	0,28
F37	200/227 PRF <i>Manuelle Bedienung (a m,s,c = 0,25), Sonnenschutz aussen, hell, Lamellenbehänge fast geschlossen, g tot: 0,07</i>	1	0,40	3,72	0,530	0,69
F38	298/227 PRF <i>Manuelle Bedienung (a m,s,c = 0,25), Sonnenschutz aussen, hell, Lamellenbehänge fast geschlossen, g tot: 0,07</i>	1	0,40	5,75	0,530	1,07
F39	134/90-224 PRF <i>Manuelle Bedienung (a m,s,c = 0,25), Sonnenschutz aussen, hell, Lamellenbehänge fast geschlossen, g tot: 0,07</i>	1	0,40	1,55	0,530	0,29
FT3	90/215 <i>Manuelle Bedienung (a m,s,c = 0,25), Sonnenschutz aussen, hell, Lamellenbehänge fast geschlossen, g tot: 0,07</i>	3	0,40	4,10	0,530	0,76
		11		20,97		3,92
Süd-West						
F01	308/207 <i>Manuelle Bedienung (a m,s,c = 0,25), Sonnenschutz aussen, hell, Lamellenbehänge fast geschlossen, g tot: 0,07</i>	1	0,40	5,38	0,530	1,00
F03	90/140 <i>Manuelle Bedienung (a m,s,c = 0,25), Sonnenschutz aussen, hell, Lamellenbehänge fast geschlossen, g tot: 0,07</i>	2	0,40	1,68	0,530	0,31
F03a	96/140 <i>Manuelle Bedienung (a m,s,c = 0,25), Sonnenschutz aussen, hell, Lamellenbehänge fast geschlossen, g tot: 0,07</i>	9	0,40	8,18	0,530	1,53
F04	90/182 <i>Manuelle Bedienung (a m,s,c = 0,25), Sonnenschutz aussen, hell, Lamellenbehänge fast geschlossen, g tot: 0,07</i>	2	0,40	2,27	0,530	0,42
F05	240/215 <i>Manuelle Bedienung (a m,s,c = 0,25), Sonnenschutz aussen, hell, Lamellenbehänge fast geschlossen, g tot: 0,07</i>	2	0,40	8,58	0,530	1,60
F06	288/215 <i>Manuelle Bedienung (a m,s,c = 0,25), Sonnenschutz aussen, hell, Lamellenbehänge fast geschlossen, g tot: 0,07</i>	1	0,40	5,22	0,530	0,97
F09	240/214 <i>Manuelle Bedienung (a m,s,c = 0,25), Sonnenschutz aussen, hell, Lamellenbehänge fast geschlossen, g tot: 0,07</i>	1	0,40	4,27	0,530	0,79
F12	96/145 <i>Manuelle Bedienung (a m,s,c = 0,25), Sonnenschutz aussen, hell, Lamellenbehänge fast geschlossen, g tot: 0,07</i>	7	0,40	6,80	0,530	1,27
F13	240/207 <i>Manuelle Bedienung (a m,s,c = 0,25), Sonnenschutz aussen, hell, Lamellenbehänge fast geschlossen, g tot: 0,07</i>	2	0,40	8,23	0,530	1,53
F14	278/207 <i>Manuelle Bedienung (a m,s,c = 0,25), Sonnenschutz aussen, hell, Lamellenbehänge fast geschlossen, g tot: 0,07</i>	1	0,40	4,82	0,530	0,90
F15	234/207 <i>Manuelle Bedienung (a m,s,c = 0,25), Sonnenschutz aussen, hell, Lamellenbehänge fast geschlossen, g tot: 0,07</i>	1	0,40	3,99	0,530	0,74
F19	149/227 <i>Manuelle Bedienung (a m,s,c = 0,25), Sonnenschutz aussen, hell, Lamellenbehänge fast geschlossen, g tot: 0,07</i>	1	0,40	2,66	0,530	0,49
F27	287/242 <i>Manuelle Bedienung (a m,s,c = 0,25), Sonnenschutz aussen, hell, Lamellenbehänge fast geschlossen, g tot: 0,07</i>	1	0,40	5,93	0,530	1,10
F28	164/242 <i>Manuelle Bedienung (a m,s,c = 0,25), Sonnenschutz aussen, hell, Lamellenbehänge fast geschlossen, g tot: 0,07</i>	1	0,40	3,19	0,530	0,59
F29	90/129 <i>Manuelle Bedienung (a m,s,c = 0,25), Sonnenschutz aussen, hell, Lamellenbehänge fast geschlossen, g tot: 0,07</i>	4	0,40	3,04	0,530	0,57
F30	184/242 <i>Manuelle Bedienung (a m,s,c = 0,25), Sonnenschutz aussen, hell, Lamellenbehänge fast geschlossen, g tot: 0,07</i>	1	0,40	3,63	0,530	0,68

Gewinne

FGG Wohnhaus Fasangartengasse 39-41 -Verkauf-1.PW - Wohnhaus

Transparente Bauteile	Anzahl	Fs -	Summe Ag m2	g -	A trans,h m2	
F31	260/242	1	0,40	5,32	0,530	0,99
<i>Manuelle Bedienung (a m,s,c = 0,25), Sonnenschutz aussen, hell, Lamellenbehänge fast geschlossen, g tot: 0,07</i>						
		38		83,26		15,56

Süd-West, 60° geneigt

DFF3n	94/200 DG1 NEU	4	0,40	5,32	0,470	0,88
<i>Manuelle Bedienung (a m,s,c = 0,25), Sonnenschutz aussen, hell, Rollladen dicht geschlossen, g tot: 0,05</i>						
DFF5	78/200 DG1 NEU	4	0,40	4,17	0,470	0,69
<i>Manuelle Bedienung (a m,s,c = 0,25), Sonnenschutz aussen, hell, Rollladen dicht geschlossen, g tot: 0,05</i>						
DFF7	73/129	3	0,40	1,72	0,470	0,28
<i>Manuelle Bedienung (a m,s,c = 0,25), Sonnenschutz aussen, hell, Rollladen dicht geschlossen, g tot: 0,05</i>						
DFF8	90/129	4	0,40	3,04	0,470	0,50
<i>Manuelle Bedienung (a m,s,c = 0,25), Sonnenschutz aussen, hell, Rollladen dicht geschlossen, g tot: 0,05</i>						
DFF9	72/129	1	0,40	0,56	0,470	0,09
<i>Manuelle Bedienung (a m,s,c = 0,25), Sonnenschutz aussen, hell, Rollladen dicht geschlossen, g tot: 0,05</i>						
		16		14,85		2,46

Süd-West, 45° geneigt

DFF4	94/140	8	0,40	7,12	0,470	1,18
<i>Manuelle Bedienung (a m,s,c = 0,25), Sonnenschutz aussen, hell, Rollladen dicht geschlossen, g tot: 0,05</i>						
DFF6	94/250 DG2 NEU	10	0,40	17,02	0,470	2,82
<i>Manuelle Bedienung (a m,s,c = 0,25), Sonnenschutz aussen, hell, Rollladen dicht geschlossen, g tot: 0,05</i>						
		18		24,14		4,00

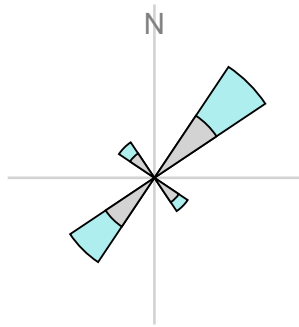
Nord-West

F02	170/182	1	0,40	2,42	0,530	0,45
<i>Manuelle Bedienung (a m,s,c = 0,25), Sonnenschutz aussen, hell, Lamellenbehänge fast geschlossen, g tot: 0,07</i>						
F10	90/214	4	0,40	5,44	0,530	1,01
<i>Manuelle Bedienung (a m,s,c = 0,25), Sonnenschutz aussen, hell, Lamellenbehänge fast geschlossen, g tot: 0,07</i>						
F11	70/134	1	0,40	0,57	0,530	0,10
<i>Manuelle Bedienung (a m,s,c = 0,25), Sonnenschutz aussen, hell, Lamellenbehänge fast geschlossen, g tot: 0,07</i>						
F18	99/134	1	0,40	0,90	0,530	0,16
<i>Manuelle Bedienung (a m,s,c = 0,25), Sonnenschutz aussen, hell, Lamellenbehänge fast geschlossen, g tot: 0,07</i>						
F39	134/90-224 PRF	1	0,40	1,55	0,530	0,29
<i>Manuelle Bedienung (a m,s,c = 0,25), Sonnenschutz aussen, hell, Lamellenbehänge fast geschlossen, g tot: 0,07</i>						
F44	132/90-224 PRF	1	0,40	1,53	0,530	0,28
<i>Manuelle Bedienung (a m,s,c = 0,25), Sonnenschutz aussen, hell, Lamellenbehänge fast geschlossen, g tot: 0,07</i>						
F45	305/227 PRF	1	0,40	5,89	0,530	1,10
<i>Manuelle Bedienung (a m,s,c = 0,25), Sonnenschutz aussen, hell, Lamellenbehänge fast geschlossen, g tot: 0,07</i>						
F46	194/227 PRF	1	0,40	3,59	0,530	0,67
<i>Manuelle Bedienung (a m,s,c = 0,25), Sonnenschutz aussen, hell, Lamellenbehänge fast geschlossen, g tot: 0,07</i>						
FT3	90/215	2	0,40	2,73	0,530	0,51
<i>Manuelle Bedienung (a m,s,c = 0,25), Sonnenschutz aussen, hell, Lamellenbehänge fast geschlossen, g tot: 0,07</i>						
		13		24,66		4,61

	Aw m2	Qs, h kWh/a				
Nord-Ost	148,35	11.028				
Nord-Ost, 45° geneigt	13,40	1.106				
Süd-Ost	27,54	3.028				
Süd-West	106,11	12.025				
Süd-West, 60° geneigt	22,15	2.542				
Süd-West, 45° geneigt	34,06	4.431				
Nord-West	32,45	2.278				
		384,06	36.441			

Gewinne

FGG Wohnhaus Fasangartengasse 39-41 -Verkauf-1.PW - Wohnhaus



Orientierungsdiagramm

Das Diagramm zeigt die Orientierungen und Flächen von opaken und transparenten Bauteilen

opak
 transparent

Strahlungsintensitäten

Wien-Hietzing, 219 m

	S	SO/SW	O/W	NO/NW	N	H
	kWh/m ²	kWh/m ²	kWh/m ²	kWh/m ²	kWh/m ²	kWh/m ²
Jan.	34,80	27,99	17,26	12,03	11,51	26,16
Feb.	55,50	45,53	29,88	20,87	19,44	47,43
Mär.	75,92	67,03	50,88	33,92	27,46	80,76
Apr.	80,65	79,50	69,13	51,85	40,32	115,22
Mai	89,67	94,39	91,25	72,37	56,63	157,33
Jun.	79,66	89,22	90,81	76,47	60,54	159,33
Jul.	81,80	91,42	93,03	75,38	59,34	160,39
Aug.	88,46	91,27	82,84	60,38	44,93	140,42
Sep.	81,37	74,50	59,80	43,13	35,29	98,03
Okt.	67,97	57,37	39,91	26,19	23,07	62,36
Nov.	38,37	30,58	18,46	12,69	12,11	28,85
Dez.	29,85	23,45	12,79	8,72	8,33	19,38

Monatsbilanz Heizwärmebedarf, RK

FGG Wohnhaus Fasangartengasse 39-41 -Verkauf-1.PW - Wohnhaus

Volumen beheizt, BRI: 5.490,54 m³

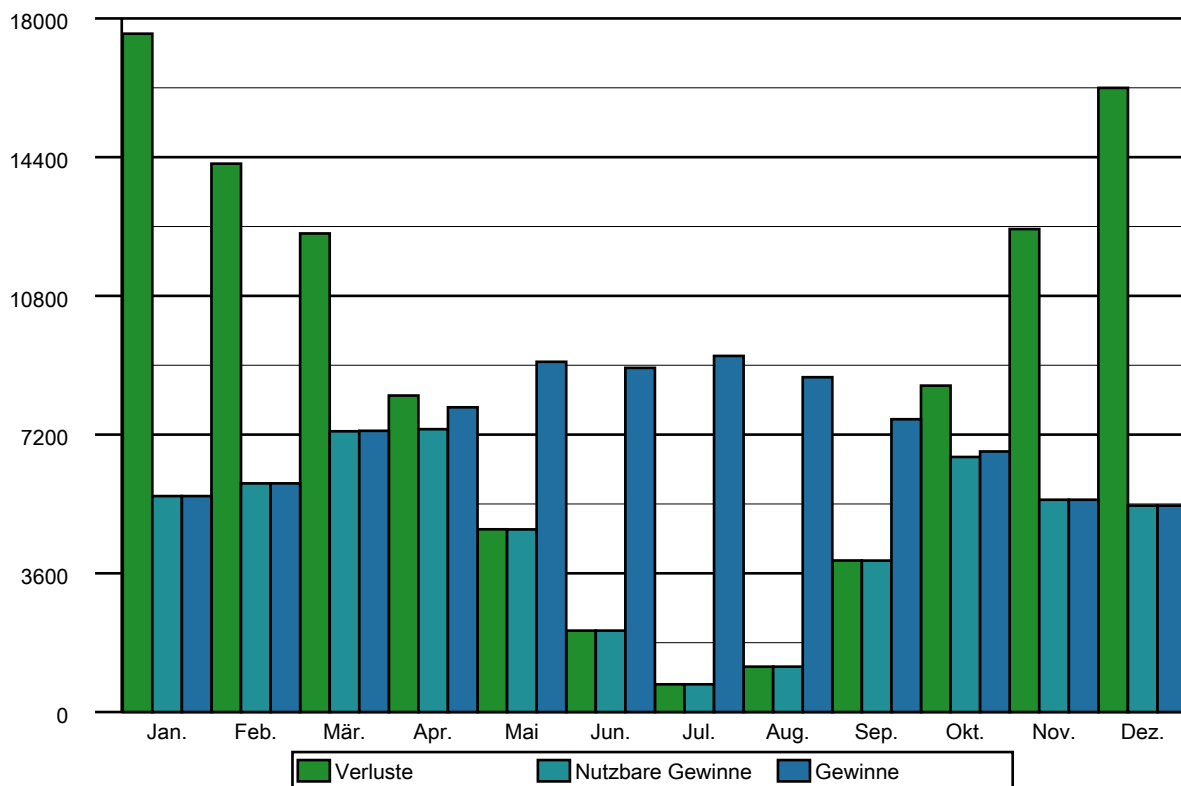
schwere Bauweise

Geschoßfläche, BGF: 1.795,38 m²

Wien-Hietzing, 219 m

Heizgradtage HGT (22/14): 3.693 Kd

	Außen °C	HT d	QT kWh	QV kWh	eta -	eta Qs kWh	eta Qi kWh	Q h kWh
Jan.	0,47	31,00	9.876	7.729	1,000	1.263	4.341	12.000
Feb.	2,73	28,00	7.984	6.248	1,000	2.013	3.921	8.297
Mär.	6,81	31,00	6.967	5.453	0,998	2.952	4.334	5.134
Apr.	11,62	19,20	4.608	3.606	0,928	3.441	3.900	558
Mai	16,20		2.660	2.082	0,521	2.476	2.264	-
Jun.	19,33		1.185	928	0,237	1.119	994	-
Jul.	21,12		404	316	0,078	382	338	-
Aug.	20,56		661	517	0,136	589	588	-
Sep.	17,03		2.206	1.727	0,517	1.757	2.173	-
Okt.	11,64	23,65	4.752	3.719	0,979	2.370	4.249	1.413
Nov.	6,16	30,00	7.031	5.503	1,000	1.309	4.201	7.024
Dez.	2,19	31,00	9.087	7.111	1,000	1.016	4.341	10.840
		193,85	57.419	44.936		20.687	35.644	45.267 kWh



Monatsbilanz Heizwärmebedarf, Standort

FGG Wohnhaus Fasangartengasse 39-41 -Verkauf-1.PW - Wohnhaus

Volumen beheizt, BRI: 5.490,54 m³

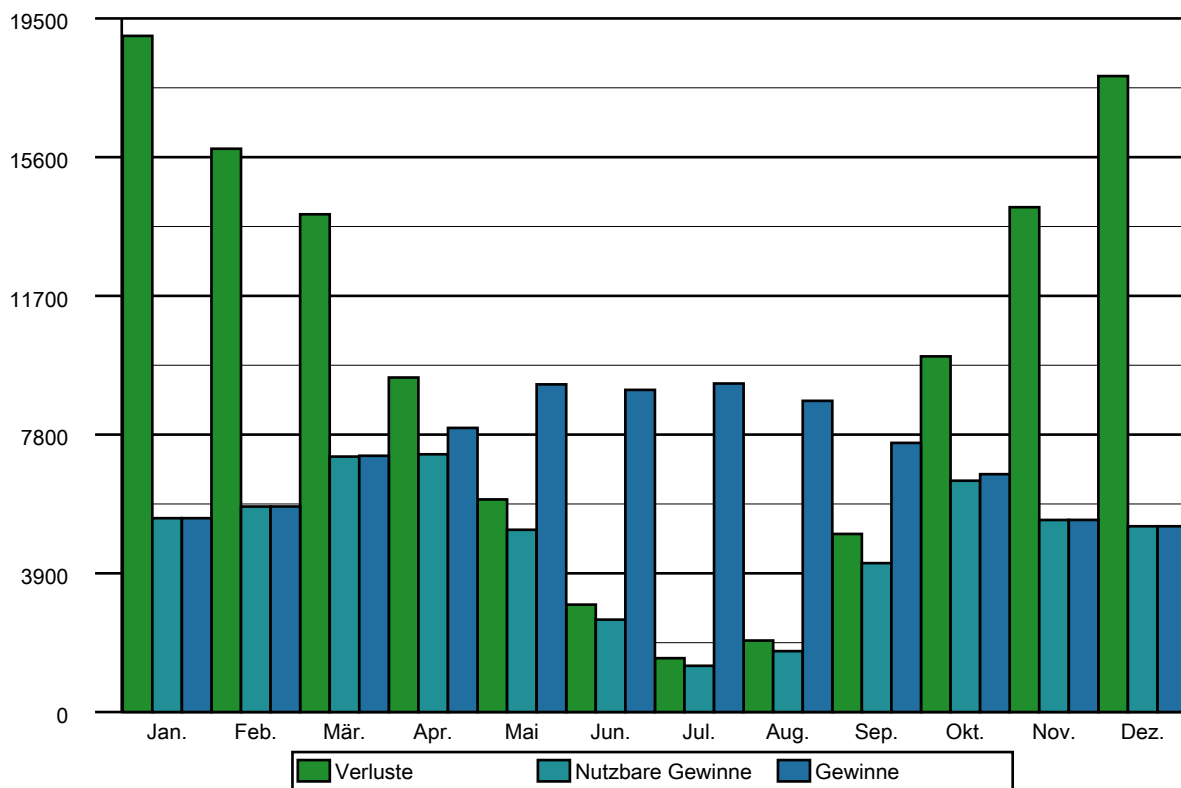
schwere Bauweise

Geschoßfläche, BGF: 1.795,38 m²

Wien-Hietzing, 219 m

Heizgradtage HGT (22/14): 3.693 Kd

	Außen °C	HT d	QT kWh	QV kWh	eta -	eta Qs kWh	eta Qi kWh	Q h kWh
Jan.	-0,57	31,00	10.906	8.103	1,000	1.109	5.862	12.039
Feb.	1,18	28,00	9.086	6.751	1,000	1.857	5.294	8.686
Mär.	5,38	31,00	8.028	5.965	0,997	2.855	5.843	5.296
Apr.	10,46	18,54	5.396	4.009	0,907	3.435	5.146	509
Mai	14,90		3.429	2.548	0,556	2.709	3.261	-
Jun.	18,29		1.733	1.287	0,287	1.393	1.627	-
Jul.	20,20		869	646	0,141	689	825	-
Aug.	19,61		1.153	857	0,196	863	1.147	-
Sep.	15,86		2.873	2.134	0,553	1.862	3.139	-
Okt.	10,13	24,26	5.737	4.263	0,973	2.282	5.701	1.579
Nov.	4,58	30,00	8.143	6.050	1,000	1.200	5.671	7.322
Dez.	0,77	31,00	10.258	7.622	1,000	882	5.862	11.136
		193,80	67.610	50.235		21.136	49.377	46.566 kWh



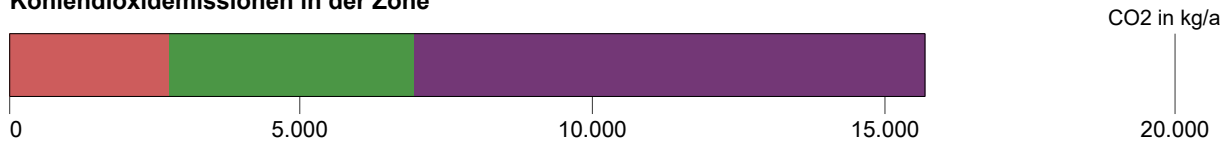
Anlagentechnik

FGG Wohnhaus Fasangartengasse 39-41 -Verkauf-1.PW - Wohnhaus

Wohnhaus

Nutzprofil: Wohngebäude mit 10 und mehr Nutzungseinheiten

Kohlendioxidemissionen in der Zone



Primärenergie, CO2 in der Zone

		Anteil	PEB kWh/a	CO2 kg/a
RH	Raumheizung Strom (Liefermix)	98,0	14.300	1.991
RH	Raumheizung Photovoltaik	1,9	0	0
TW	Warmwasser Strom (Liefermix)	96,1	27.231	3.792
TW	Warmwasser Photovoltaik	3,8	0	0
SB	Haushaltsstrombedarf Strom (Liefermix)	94,2	62.807	8.746
SB	Haushaltsstrombedarf Photovoltaik	5,7	0	0

Hilfsenergie in der Zone

		Anteil	PEB kWh/a	CO2 kg/a
RH	Raumheizung Strom (Liefermix)	94,2	5.328	742
RH	Raumheizung Photovoltaik	5,7	0	0
TW	Warmwasser Strom (Liefermix)	94,2	2.835	394
TW	Warmwasser Photovoltaik	5,7	0	0

Energiebedarf in der Zone

		versorgt BGF m ²	Lstg. kW	EB kWh/a
RH	Raumheizung	1.795,38	50,00	8.945
TW	Warmwasser	1.795,38		17.375
SB	Haushaltsstrombedarf	1.795,38		40.891

Konversionsfaktoren

Konversionsfaktoren zur Ermittlung des PEB (f_{PE}), des nichterneuerbaren Anteils des PEB ($f_{PE,n.ern.}$), des erneuerbaren Anteils des PEB ($f_{PE,ern.}$) sowie des CO2 (f_{CO2}).

	f_{PE}	$f_{PE,n.ern.}$	$f_{PE,ern.}$	f_{CO2} g/kWh
Strom (Liefermix)	1,63	1,02	0,61	227
Photovoltaik	0,00	0,00	0,00	0

Raumheizung

Bereitstellung: RH-Wärmebereitstellung zentral (50,00 kW), Wärmepumpe, monovalenter Betrieb, Sole/Wasser-Wärmepumpe mit Tiefensonde, ab 2017 (COP N = 4,40), modulierend

Anlagentechnik

FGG Wohnhaus Fasangartengasse 39-41 -Verkauf-1.PW - Wohnhaus

Jahresarbeitszahl	3,59 -
Jahresarbeitszahl gesamt (inkl. Hilfsenergie)	3,13 -
Speicherung: Heizungsspeicher (Wärmepumpe) (1994 -), Anschlusssteile gedämmt, ohne E-Patrone, Aufstellungsort nicht konditioniert, Nenninhalt, eigene Angabe (Nenninhalt: 1.000 l)	
Verteilleitungen: Längen pauschal, nicht konditioniert, 3/3 gedämmt, Armaturen gedämmt	
Steigleitungen: Längen pauschal, konditionierte Lage in Zone Wohnhaus, 3/3 gedämmt, Armaturen gedämmt	
Anbindeleitungen: Längen pauschal, 1/3 gedämmt, Armaturen gedämmt	
Abgabe: Einzelraumregelung mit elektronischem Regelgerät mit Optimierungsfunktion, Flächenheizung, individuelle Wärmeverbrauchsermittlung, Flächenheizung (40 °C / 30 °C), gleitende Betriebsweise	

	Verteilleitungen	Steigleitungen	Anbindeleitungen
Wohnhaus	0,00 m	143,63 m	502,71 m
unkonditioniert	76,44 m	0,00 m	

Warmwasser

Bereitstellung: WW- und RH-Wärmebereitstellung kombiniert, Raumheizung	
Speicherung: indirekt beheizter Warmwasserspeicher, Wärmepumpe (1994 -), Anschlusssteile gedämmt, mit E-Patrone, Aufstellungsort nicht konditioniert, Nenninhalt, eigene Angabe (Nenninhalt: 1.760 l)	
Verteilleitungen: Längen pauschal, nicht konditioniert, 3/3 gedämmt, Armaturen gedämmt	
Steigleitungen: Längen pauschal proportional, Lage konditioniert, 3/3 gedämmt, Armaturen gedämmt	
Zirkulationsleitung: mit Zirkulation, Längen und Lage wie Verteil- und Steigleitung	
Stichleitung: Längen pauschal, Kunststoff (Stichl.)	
Abgabe: Zweigriffarmaturen, individuelle Wärmeverbrauchsermittlung	

	Verteilleitungen	Steigleitungen	Stichleitungen
Wohnhaus	0,00 m	71,82 m	287,26 m
unkonditioniert	25,67 m	0,00 m	

	Zirkulationsverteilleitungen	Zirkulationssteigleitungen
Wohnhaus	0,00 m	71,82 m
unkonditioniert	24,67 m	0,00 m

PV-Anlage Dach

Kollektor: Erträge werden beim EAW berücksichtigt: Energieausweis (Wohngebäude mit 10 und mehr Nutzungseinheiten)	
Aperturfläche: 28,00 m ² , Spitzenleistung: 4,20 kW,	
mittlerer Wirkungsgrad: η PVM = 0,15 - monokristallines Silicium,	
mittlerer Systemleistungsfaktor: f PVA = 0,76 - unbelüftete PV-Module,	
Geländewinkel 10°, Orientierung des Kollektors SW/SO, Neigungswinkel 45°, kein Stromspeicher	