



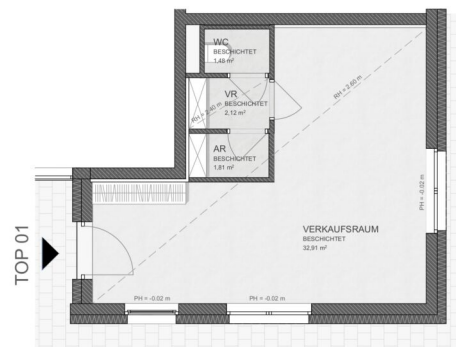
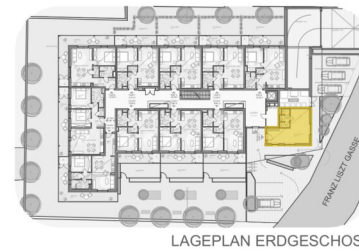
# Ihre EHL Planmappe

Franz-Liszt-Gasse 8, 7100 Neusiedl am See

Wir leben  
Immobilien.



**TOP 01**  
ERDGESCHOSS  
**WOHNNUTZFLÄCHE 38.32m<sup>2</sup>**  
**VERKAUFSRAUM 32.91m<sup>2</sup>**



APRIL 2024



1 ZIMMER

KAUFPREIS EIGENNUTZER: € 219.000, ANLEGER: € 188.793,10

**TOP 02**  
ERDGESCHOSS  
**WOHNNUTZFLÄCHE 50.55m<sup>2</sup>**  
TERRASSE 11.61m<sup>2</sup>  
EIGENGARTEN 29.30m<sup>2</sup>  
ABSTELLRAUM 2.28m<sup>2</sup>  
KELLERABTEIL 4.44m<sup>2</sup>



LAGEPLAN ERDGESCHOSS  
M 1:800



TOP 02

APRIL 2024



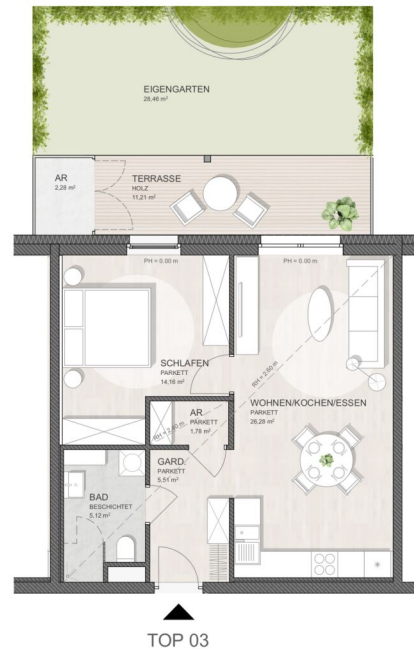
2 ZIMMER 50,55 m<sup>2</sup> WOHNFLÄCHE

KAUFPREIS EIGENNUTZER: € 285.000, ANLEGER: € 245.689,66

**TOP 03**  
ERDGESCHOSS  
**WOHNNUTZFLÄCHE 52.85m<sup>2</sup>**  
TERRASSE 11.21m<sup>2</sup>  
EIGENGARTEN 28.46m<sup>2</sup>  
ABSTELLRAUM 2.28m<sup>2</sup>  
KELLERABTEIL 4.44m<sup>2</sup>



LAGEPLAN ERDGESCHOSS  
M 1:800



APRIL 2024



2 ZIMMER 52,85 m<sup>2</sup> WOHNFLÄCHE

KAUFPREIS EIGENNUTZER: € 289.000, ANLEGER: € 249.137,93

**TOP 04**  
ERDGESCHOSS  
**WOHNNUTZFLÄCHE 52.49m<sup>2</sup>**  
TERRASSE 11.43m<sup>2</sup>  
EIGENGARTEN 20.41m<sup>2</sup>  
ABSTELLRAUM 2.28m<sup>2</sup>  
KELLERABTEIL 4.44m<sup>2</sup>



LAGEPLAN ERDGESCHOSS  
M 1:800



APRIL 2024



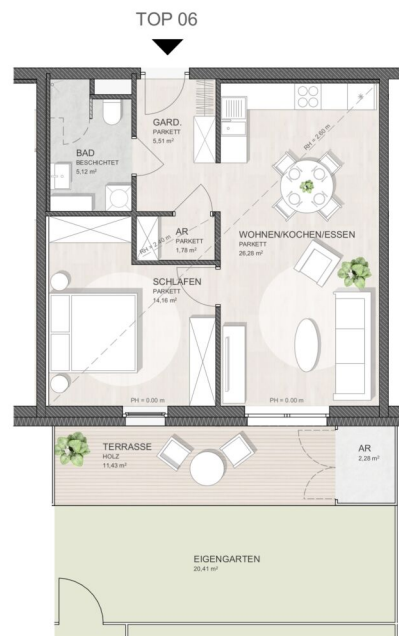
2 ZIMMER 52,49 m<sup>2</sup> WOHNFLÄCHE

KAUFPREIS EIGENNUTZER: € 289.000, ANLEGER: € 249.137,93

**TOP 06**  
ERDGESCHOSS  
**WOHNNUTZFLÄCHE 52.85m<sup>2</sup>**  
TERRASSE 11.43m<sup>2</sup>  
EIGENGARTEN 20.41m<sup>2</sup>  
ABSTELLRAUM 2.28m<sup>2</sup>  
KELLERABTEIL 4.44m<sup>2</sup>



LAGEPLAN ERDGESCHOSS  
M 1:800



APRIL 2024



2 ZIMMER 52,85 m<sup>2</sup> WOHNFLÄCHE

KAUFPREIS EIGENNUTZER: € 287.000, ANLEGER: € 247.413,79

**TOP 07A**

ERDGESCHOSS

**WOHNNUTZFLÄCHE 106.95m<sup>2</sup>**

TERRASSE 29.16m<sup>2</sup>

TERRASSE 11.21m<sup>2</sup>

EIGENGARTEN 71.37m<sup>2</sup>

ABSTELLRAUM 2.28m<sup>2</sup>

ABSTELLRAUM 2.28m<sup>2</sup>

KELLERABTEIL 4.72m<sup>2</sup>

KELLERABTEIL 4.44m<sup>2</sup>



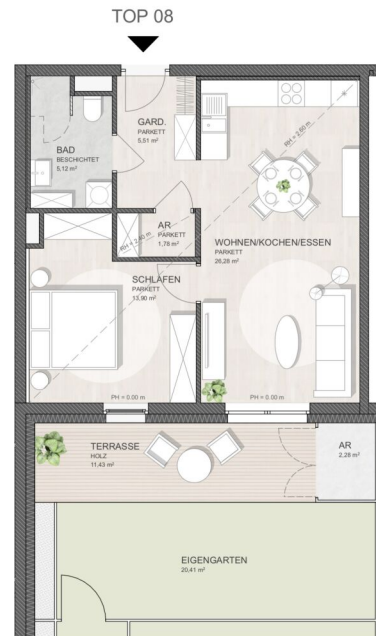
LAGEPLAN ERDGESCHOSS  
M 1:800



**TOP 08**  
ERDGESCHOSS  
**WOHNNUTZFLÄCHE 52.59m<sup>2</sup>**  
TERRASSE 11.43m<sup>2</sup>  
EIGENGARTEN 20.41m<sup>2</sup>  
ABSTELLRAUM 2.28m<sup>2</sup>  
KELLERABTEIL 4.72m<sup>2</sup>



LAGEPLAN ERDGESCHOSS  
M 1:800



APRIL 2024



2 ZIMMER 52,59 m<sup>2</sup> WOHNFLÄCHE

KAUFPREIS EIGENNUTZER: € 287.000, ANLEGER: € 247.413,79



**TOP 10**  
ERDGESCHOSS  
**WOHNNUTZFLÄCHE 67.79m<sup>2</sup>**  
TERRASSE 20.13m<sup>2</sup>  
ABSTELLRAUM 2.28m<sup>2</sup>  
KELLERABTEIL 4.42m<sup>2</sup>



LAGEPLAN ERDGESCHOSS  
M 1:800



TOP 10

APRIL 2024



3 ZIMMER 67,79 m<sup>2</sup> WOHNFLÄCHE

KAUFPREIS EIGENNUTZER: € 399.000, ANLEGER: € 343.965,52

**TOP 11**  
ERDGESCHOSS  
**WOHNNUTZFLÄCHE 52.92m<sup>2</sup>**  
TERRASSE 28.27m<sup>2</sup>  
ABSTELLRAUM 2.28m<sup>2</sup>  
KELLERABTEIL 4.42m<sup>2</sup>



LAGEPLAN ERDGESCHOSS  
M 1:800

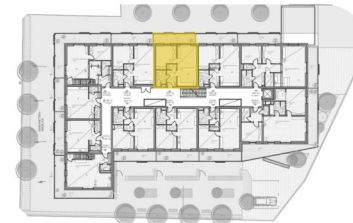


APRIL 2024

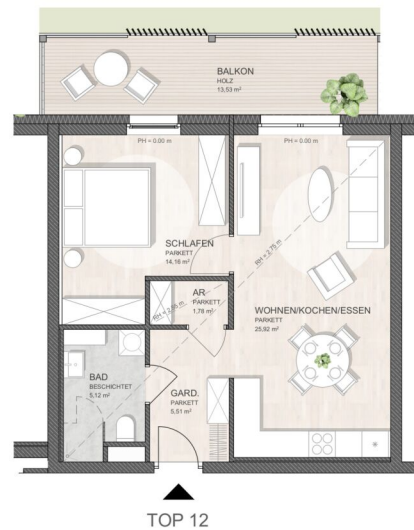
2 ZIMMER 52,92 m<sup>2</sup> WOHNFLÄCHE

KAUFPREIS EIGENNUTZER: € 329.000, ANLEGER: € 283.620,69

**TOP 12**  
1. OBERGESCHOSS  
**WOHNNUTZFLÄCHE 52.49m<sup>2</sup>**  
BALKON 13.53m<sup>2</sup>  
KELLERABTEIL 4.42m<sup>2</sup>



LAGEPLAN 1. OBERGESCHOSS  
M 1:800



APRIL 2024



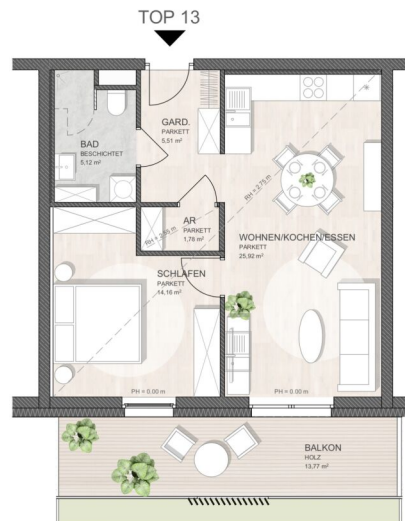
2 ZIMMER 52,49 m<sup>2</sup> WOHNFLÄCHE

KAUFPREIS EIGENNUTZER: € 299.000, ANLEGER: € 257.758,62

**TOP 13**  
1. OBERGESCHOSS  
**WOHNNUTZFLÄCHE 52.49m<sup>2</sup>**  
BALKON 13.77m<sup>2</sup>  
KELLERABTEIL 4.42m<sup>2</sup>



LAGEPLAN 1. OBERGESCHOSS  
M 1:800



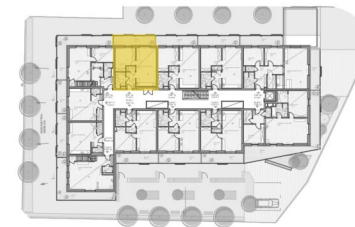
APRIL 2024



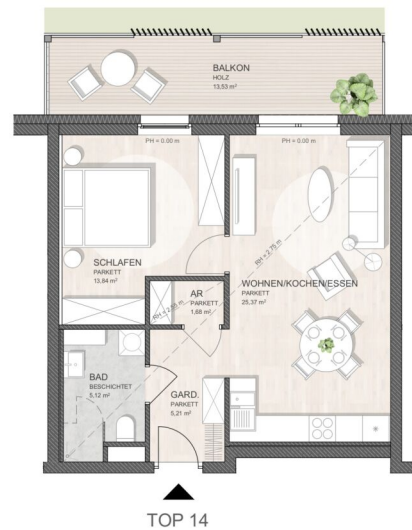
2 ZIMMER 52,49 m<sup>2</sup> WOHNFLÄCHE

KAUFPREIS EIGENNUTZER: € 297.000, ANLEGER: € 256.034,48

**TOP 14**  
1. OBERGESCHOSS  
**WOHNNUTZFLÄCHE 51.22m<sup>2</sup>**  
BALKON 13.53m<sup>2</sup>  
KELLERABTEIL 4.55m<sup>2</sup>



LAGEPLAN 1. OBERGESCHOSS  
M 1:800



APRIL 2024



2 ZIMMER 51,22 m<sup>2</sup> WOHNFLÄCHE

KAUFPREIS EIGENNUTZER: € 295.000, ANLEGER: € 254.310,34

**TOP 16 - MAISONETTE**

1. OBERGESCHOSS

**WOHNNUTZFLÄCHE 101.46m<sup>2</sup>**

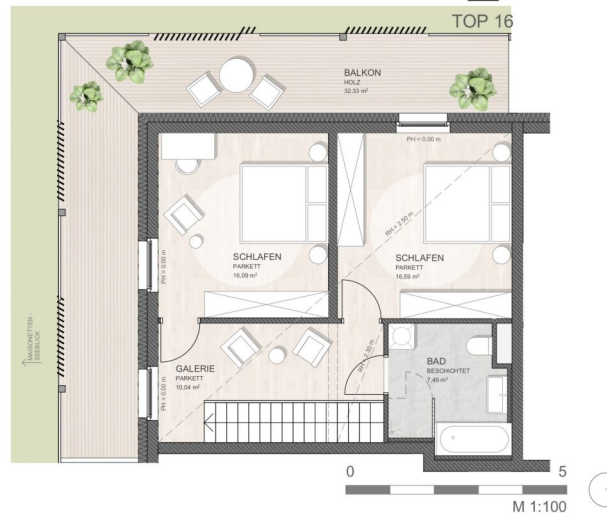
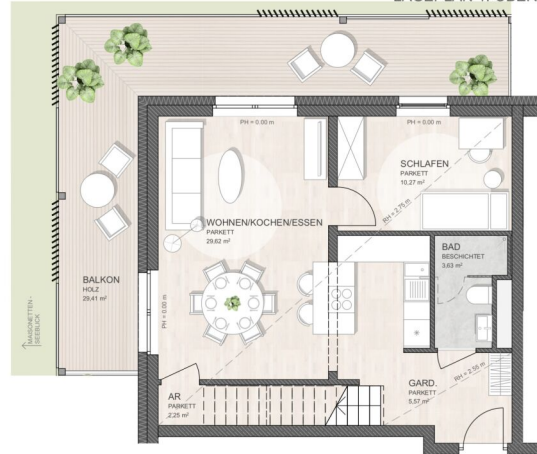
BALKON 1. OG 29.41m<sup>2</sup>

BALKON 2. OG 32.33m<sup>2</sup>

KELLERABTEIL 4.42m<sup>2</sup>



LAGEPLAN 1. OBERGESCHOSS  
M 1:800



APRIL 2024

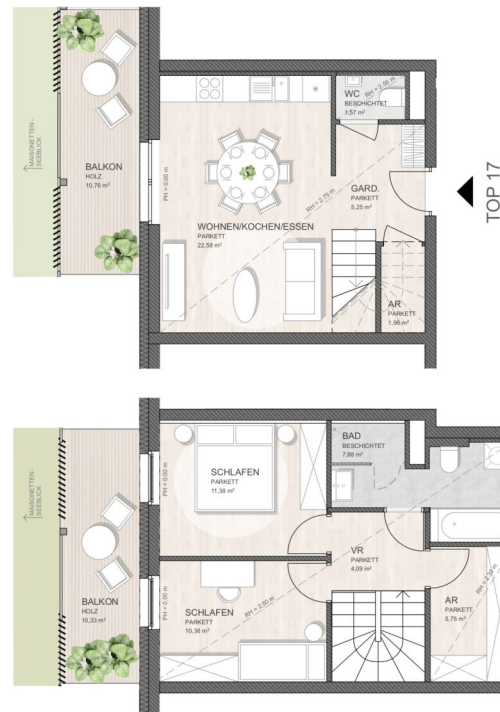
4 ZIMMER 101,46 m<sup>2</sup> WOHNFLÄCHE

KAUFPREIS EIGENNUTZER: € 599.000, ANLEGER: € 516.379,31



LAGEPLAN 1. OBERGESCHOSS  
M 1:800

**TOP 17 - MAISONETTE**  
1. OBERGESCHOSS  
**WOHNNUTZFLÄCHE 70.82m<sup>2</sup>**  
BALKON 1. OG 10.76m<sup>2</sup>  
BALKON 2. OG 10.33m<sup>2</sup>  
KELLERABTEIL 4.42m<sup>2</sup>



APRIL 2024

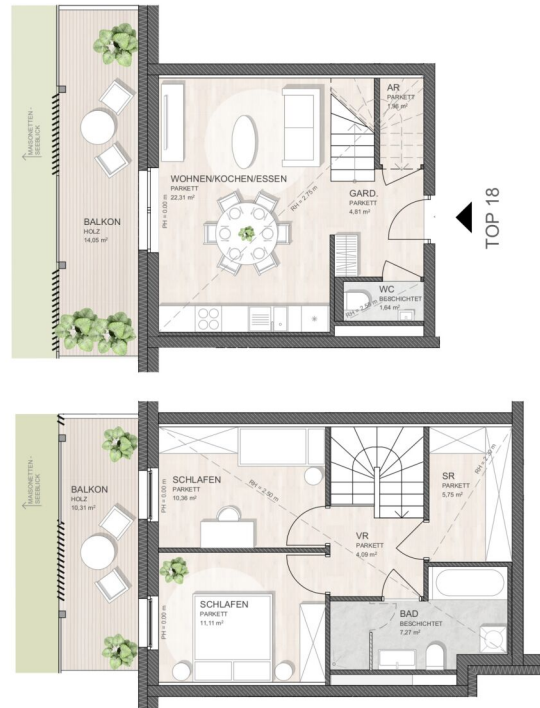
3 ZIMMER 70,82 m<sup>2</sup> WOHNFLÄCHE

KAUFPREIS EIGENNUTZER: € 419.000, ANLEGER: € 361.206,90

**TOP 18 - MAISONETTE**  
 1. OBERGESCHOSS  
**WOHNNUTZFLÄCHE 69.30m<sup>2</sup>**  
 BALKON 1. OG 14.05m<sup>2</sup>  
 BALKON 2. OG 10.31m<sup>2</sup>  
 KELLERABTEIL 4.42m<sup>2</sup>



LAGEPLAN 1. OBERGESCHOSS  
 M 1:800



APRIL 2024

3 ZIMMER 69,3 m<sup>2</sup> WOHNFLÄCHE

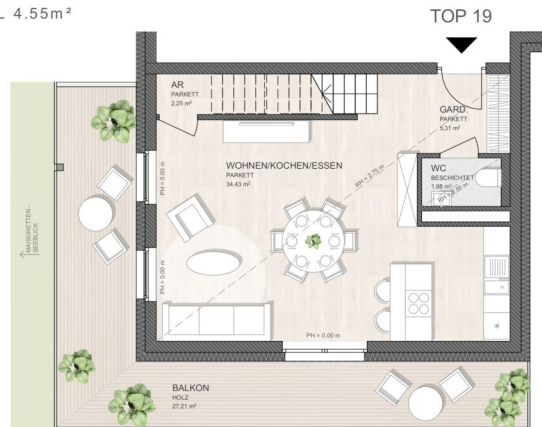
KAUFPREIS EIGENNUTZER: € 419.000, ANLEGER: € 361.206,90



**TOP 19 - MAISONETTE**  
 1. OBERGESCHOSS  
**WOHNNUTZFLÄCHE 79.06m<sup>2</sup>**  
 BALKON 1. OG 27.21m<sup>2</sup>  
 BALKON 2. OG 28.52m<sup>2</sup>  
 KELLERABTEIL 4.55m<sup>2</sup>



LAGEPLAN 1. OBERGESCHOSS  
 M 1:800

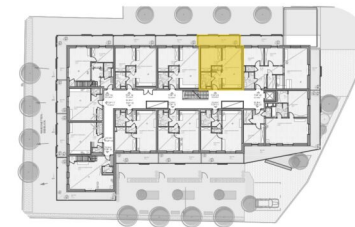


APRIL 2024

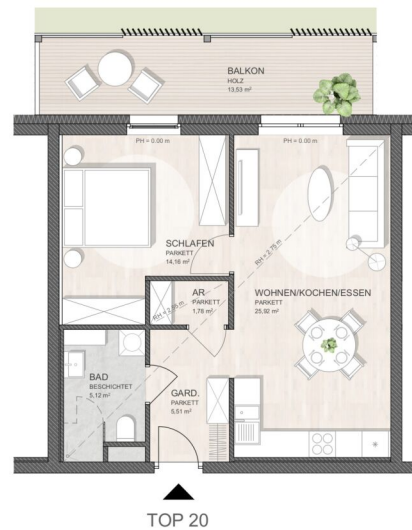
3 ZIMMER 79,06 m<sup>2</sup> WOHNFLÄCHE

KAUFPREIS EIGENNUTZER: € 499.000, ANLEGER: € 430.172,41

**TOP 20**  
1. OBERGESCHOSS  
**WOHNNUTZFLÄCHE 52.49m<sup>2</sup>**  
BALKON 13.53m<sup>2</sup>  
KELLERABTEIL 5.10m<sup>2</sup>



LAGEPLAN 1. OBERGESCHOSS  
M 1:800



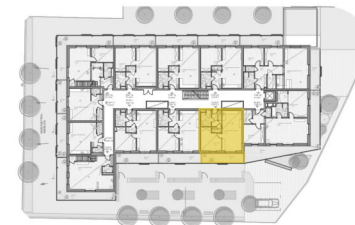
APRIL 2024



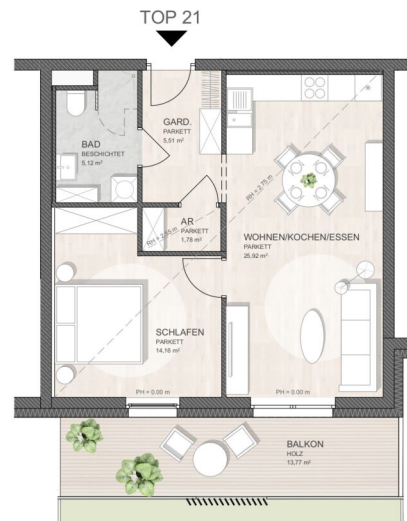
2 ZIMMER 52,49 m<sup>2</sup> WOHNFLÄCHE

KAUFPREIS EIGENNUTZER: € 299.000, ANLEGER: € 257.758,62

**TOP 21**  
1. OBERGESCHOSS  
**WOHNNUTZFLÄCHE 52.49m<sup>2</sup>**  
BALKON 13.77m<sup>2</sup>  
KELLERABTEIL 5.10m<sup>2</sup>



LAGEPLAN 1. OBERGESCHOSS  
M 1:800



APRIL 2024



2 ZIMMER 52,49 m<sup>2</sup> WOHNFLÄCHE

KAUFPREIS EIGENNUTZER: € 299.000, ANLEGER: € 257.758,62

**TOP 22**  
1. OBERGESCHOSS  
**WOHNNUTZFLÄCHE 81.46m<sup>2</sup>**  
BALKON 13.83m<sup>2</sup>  
BALKON 13.62m<sup>2</sup>  
KELLERABTEIL 5.10m<sup>2</sup>



LAGEPLAN 1. OBERGESCHOSS  
M 1:800



TOP 22

APRIL 2024



3 ZIMMER 81,46 m<sup>2</sup> WOHNFLÄCHE

KAUFPREIS EIGENNUTZER: € 510.000, ANLEGER: € 439.655,17

**TOP 23**  
1. OBERGESCHOSS  
**WOHNNUTZFLÄCHE 85.96m<sup>2</sup>**  
BALKON 43.46m<sup>2</sup>  
KELLERABTEIL 5.13m<sup>2</sup>



LAGEPLAN 1. OBERGESCHOSS  
M 1:800



APRIL 2024



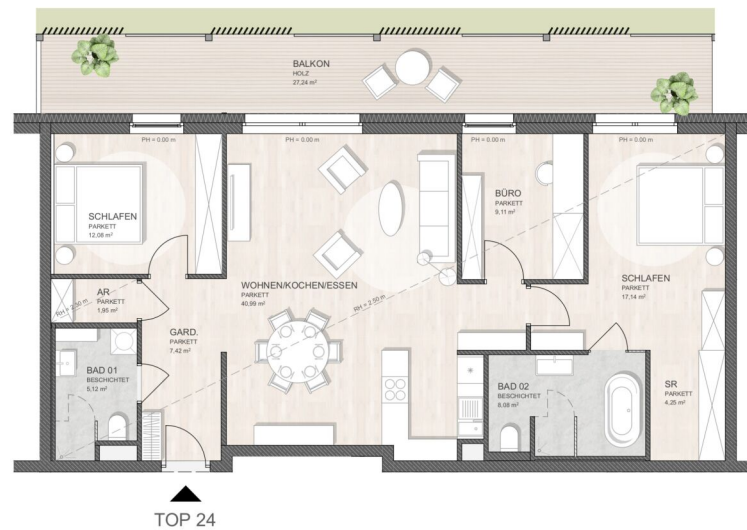
3 ZIMMER 85,96 m<sup>2</sup> WOHNFLÄCHE

KAUFPREIS EIGENNUTZER: € 549.000, ANLEGER: € 473.275,86

**TOP 24**  
 2. OBERGESCHOSS  
**WOHNNUTZFLÄCHE 106.14m<sup>2</sup>**  
 BALKON 27.24m<sup>2</sup>  
 KELLERABTEIL 5.13m<sup>2</sup>



LAGEPLAN 2. OBERGESCHOSS  
 M 1:800



APRIL 2024



4 ZIMMER 105,68 m<sup>2</sup> WOHNFLÄCHE

KAUFPREIS EIGENNUTZER: € 619.000, ANLEGER: € 533.620,69



**TOP 26**

2. OBERGESCHOSS

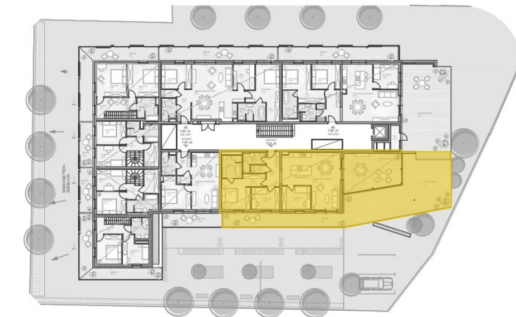
**WOHNNUTZFLÄCHE 104.81m<sup>2</sup>**

WINTERGARTEN 31.53m<sup>2</sup>

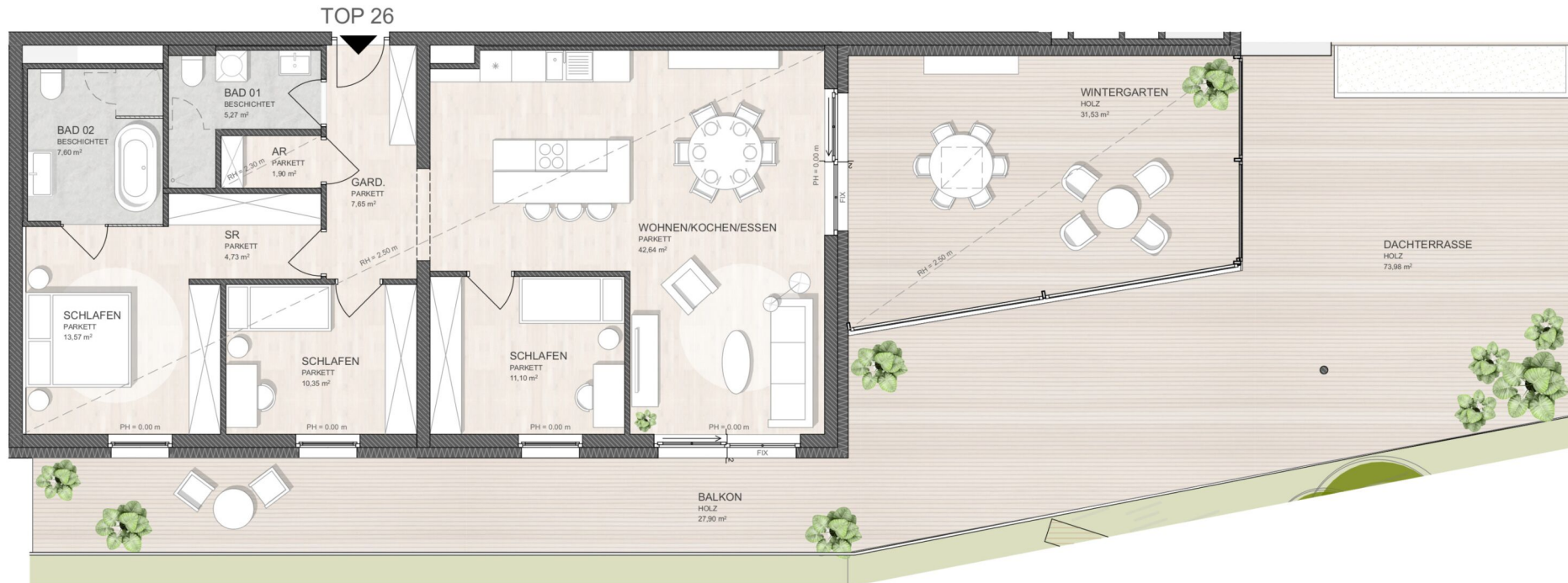
BALKON 27.90m<sup>2</sup>

DACHTERRASSE 73.98m<sup>2</sup>

KELLERABTEIL 5.10m<sup>2</sup>



LAGEPLAN 2. OBERGESCHOSS  
M 1:800



APRIL 2024

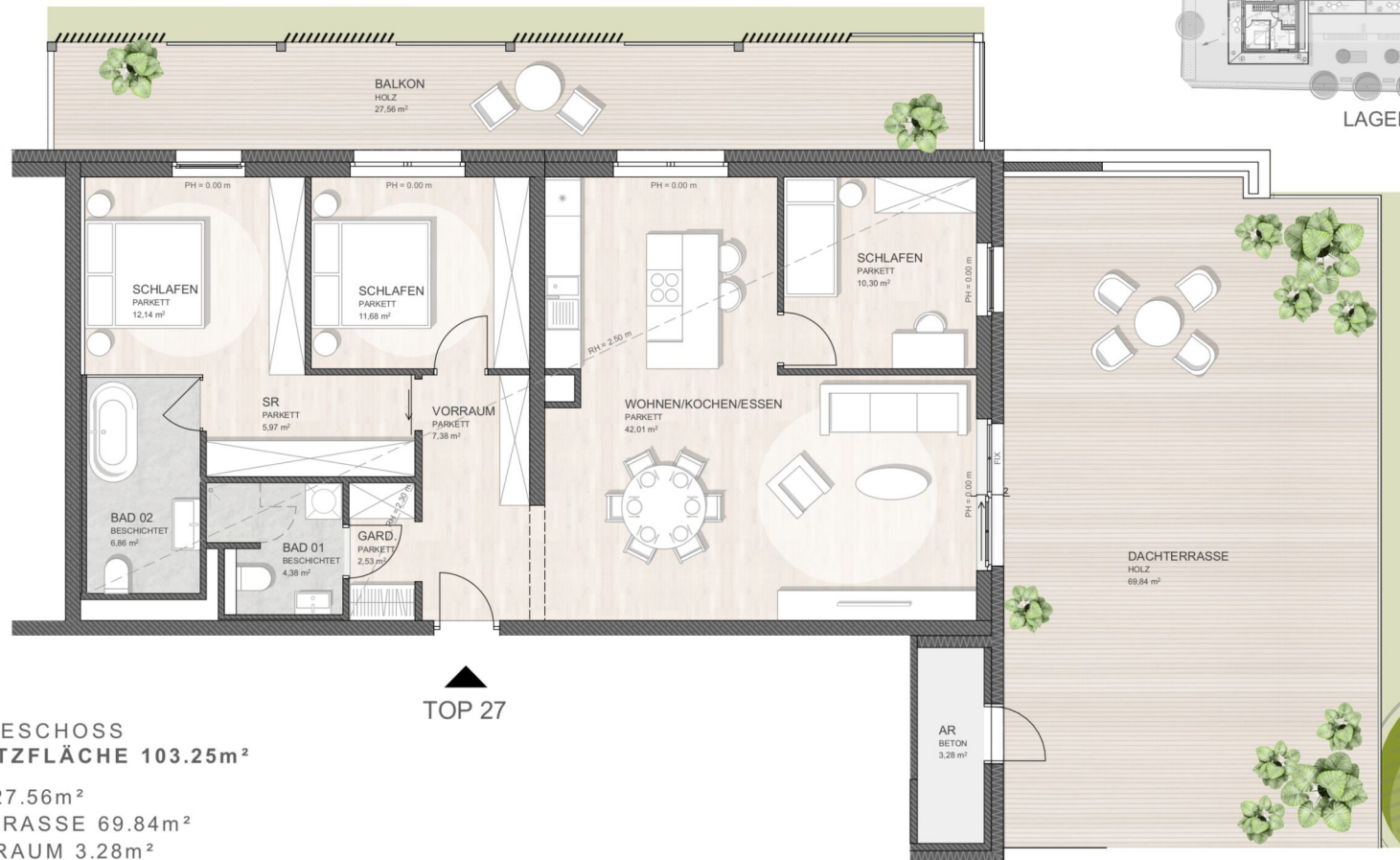


4 ZIMMER 136,34 m<sup>2</sup> WOHNFLÄCHE

KAUFPREIS EIGENNUTZER: € 799.000, ANLEGER: € 688.793,10



LAGEPLAN 2. OBERGESCHOSS  
M 1:800



**TOP 27**  
2. OBERGESCHOSS  
**WOHNNUTZFLÄCHE 103.25m<sup>2</sup>**

BALKON 27.56m<sup>2</sup>  
DACHTERRASSE 69.84m<sup>2</sup>  
ABSTELLRAUM 3.28m<sup>2</sup>  
KELLERABTEIL 5.10m<sup>2</sup>

APRIL 2024



4 ZIMMER 103,25 m<sup>2</sup> WOHNFLÄCHE

KAUFPREIS EIGENNUTZER: € 699.000, ANLEGER: € 602.586,21



Unser Blick ist immer nach vorne gerichtet:

Die EHL-Immobiliengruppe lebt ihre Unternehmenswerte.  
Täglich. Kompetent. Engagiert. Leidenschaftlich.  
In allen Dienstleistungsbereichen.

Vermittlung	Wohnimmobilien	Anlageobjekte
Bewertung	Vorsorgewohnungen	Zinshäuser
Investment	Büroimmobilien	Betriebsliegenschaften
Asset Management	Einzelhandelsobjekte	Grundstücke
Market Research	Logistikimmobilien	Hotels

EHL Wohnen GmbH

Prinz-Eugen-Straße 8-10, 1040 Wien | T +43 1 512 76 90 | [wohnung@ehl.at](mailto:wohnung@ehl.at) | [wohnung.at](http://wohnung.at)



An alliance member of  
 **BNP PARIBAS**  
**REAL ESTATE**

Wir leben  
Immobilien.

