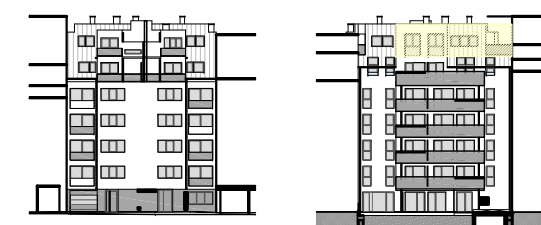
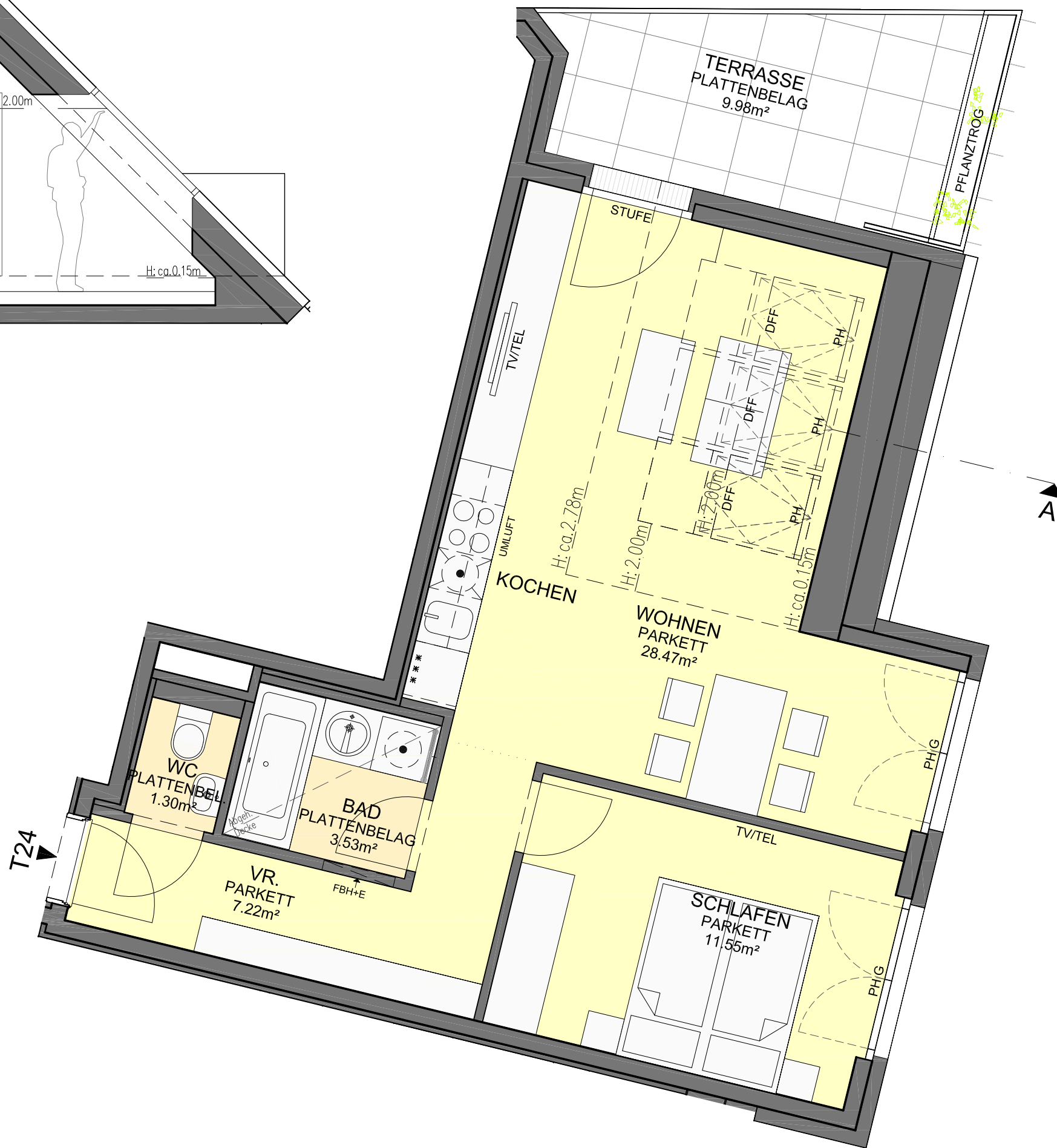
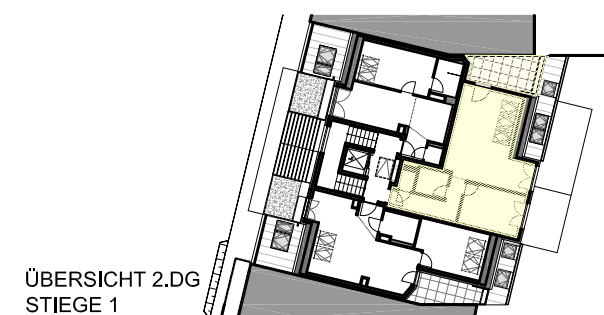


SCHNITT A

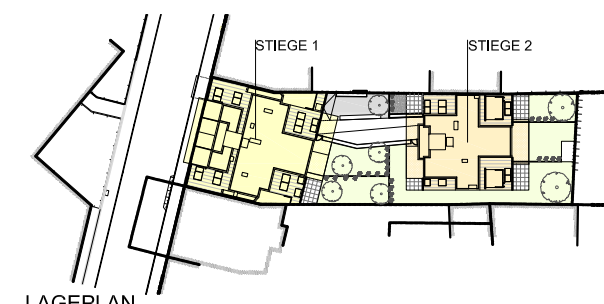


NORDWESTEN
ANSICHT PILZGASSE

SÜDOSTEN
ANSICHT INNENHOF



ÜBERSICHT 2.DG
STIEGE 1



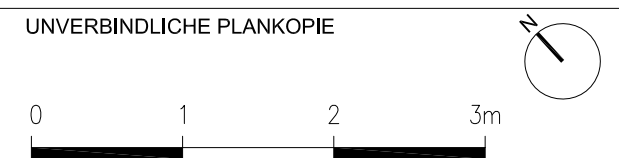
LAGEPLAN

PILZGASSE 28 1210 WIEN

TOP 24 STIEGE 1 2.DACHGESCHOSS

WNFL: 52,07m²
TERRASSE: 9,98m²
inkl. Pflanztrog

PH G FIXVERGLASUNG IN PARAPETH-HÖHE



GRUNDRISS

DATUM: 23.07.2021

Ausstattung gemäß Baubeschreibung, die dargestellte Möblierung - ausgenommen 1 Küche je Top, Badewanne und / oder Dusche, Waschtisch und WC - ist nicht Bestandteil des Lieferumfanges und dient nur als Einrichtungsvorschlag. TV/Tel Anschluss im Wohnzimmer ausgeführt, die restlichen Zimmer erhalten eine Leerverrohrung. Alle dargestellten Gegenstände haben symbolhaften Charakter. Änderung der Küchenaufteilung vorbehalten. Spielplatz- und Gartengestaltung im Kaufpreis nicht enthalten. Druck- und Satzfehler, sowie Irrtümer und baulich bedingte Änderungen vorbehalten. Die Wohnungsgrößen sind Circa - Angaben und können sich durch die Detailplanung geringfügig ändern. Maßgeblich ist in jedem Fall der Kaufvertrag.