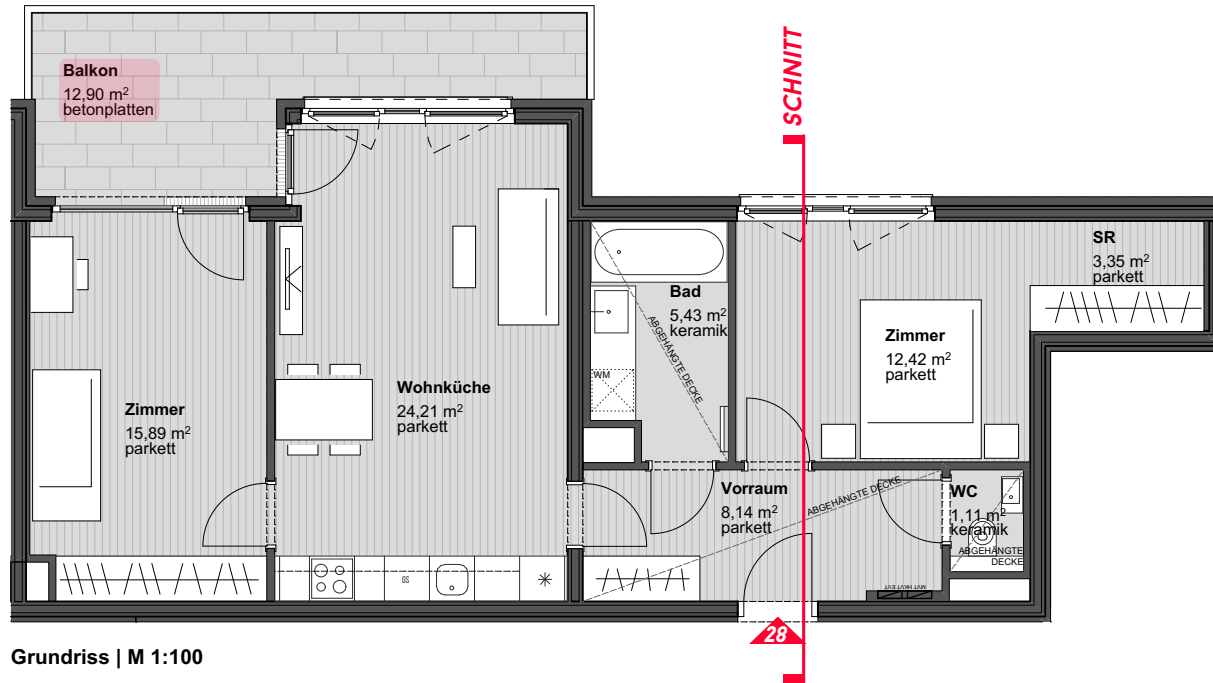
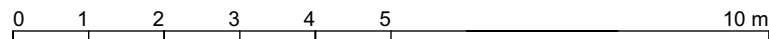


Schnitt | M 1:100



Grundriss | M 1:100

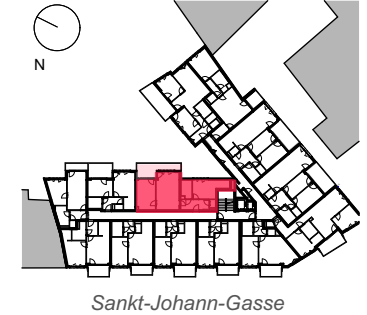


WOHNGEBÄUDE IN 1050 SANKT-JOHN-GASSE 10

WOHNUNG 28 3-ZIMMER-WHG

3. OG
70,55 M²

Übersichtsplan o.M.



Vorraum	8,14 m ²
Bad	5,43 m ²
WC	1,11 m ²
Zimmer 1	12,42 m ²
Schrankraum	3,35 m ²
Zimmer 2	15,89 m ²
Wohnküche	24,21 m ²
Wohnfläche	70,55 m²
Balkon	12,90 m²

Unverbindliche Plankopie. Änderungen während der Bauausführung, infolge Behördenaufgaben, haustechnischer und konstruktiver Maßnahmen vorbehalten. Alle Maße sind in Zentimeter, sofern nicht anders angegeben. Höhenangaben beziehen sich auf FOK. Längen-, Höhen- und Flächenangaben entsprechen den Rohbaumaßen. Bauübliche Toleranzen sind zulässig. Dieser Plan ist nicht für die Bestellung von Einbaumöbeln verwendbar. Naturmasse erforderlich! Die Küche und die Waschtischplatte sind in der Grundausstattung enthalten. Die übrige dargestellte Möblierung ist Einrichtungsvorschlag und nicht im Lieferumfang enthalten. Boden- und Wandbeläge, Elektro-, Sanitär- und sonstige Ausstattung laut gültiger Ausstattungsbeschreibung.