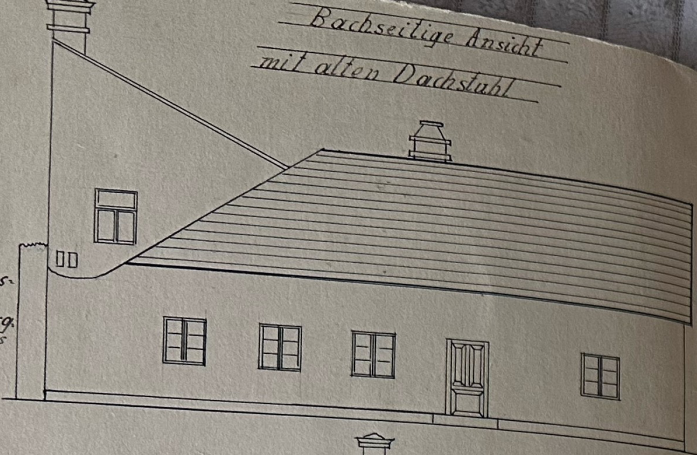


Bachseitige Ansicht  
mit alten Dachstuhl

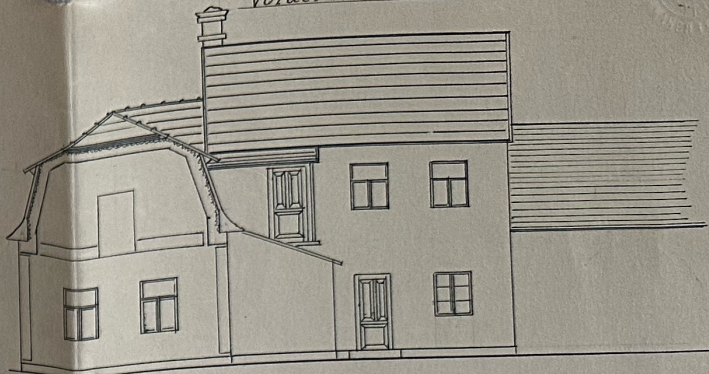
Einfriedigungs-  
mauer  
des st. Versorgungs  
hauses



Bachseitige Ansicht  
mit Mansarden-Dachstuhl

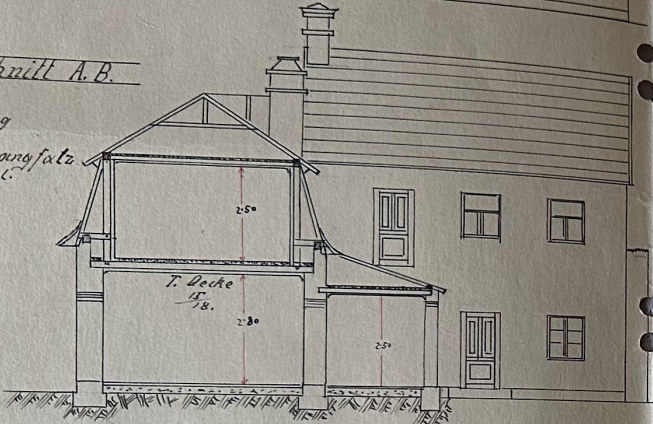


Vorder Ansicht

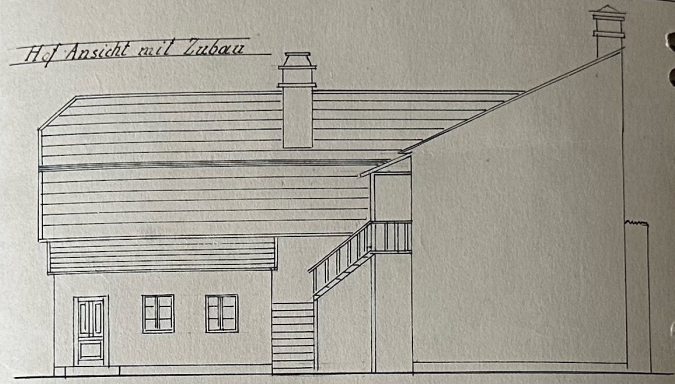


Schnitt A.B.

Dachdeckung  
mit W.B. Krangfata  
ziegel.



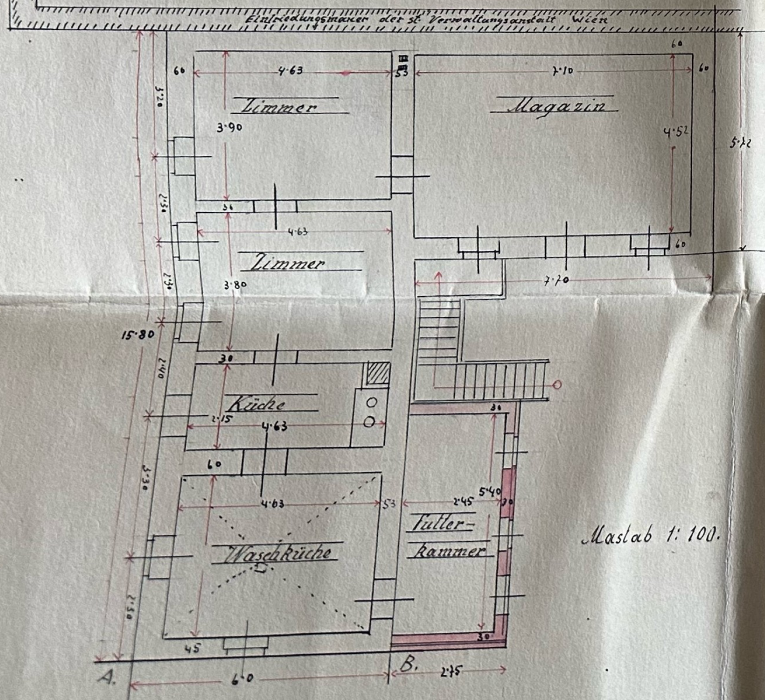
H.f. Ansicht mit Zubau



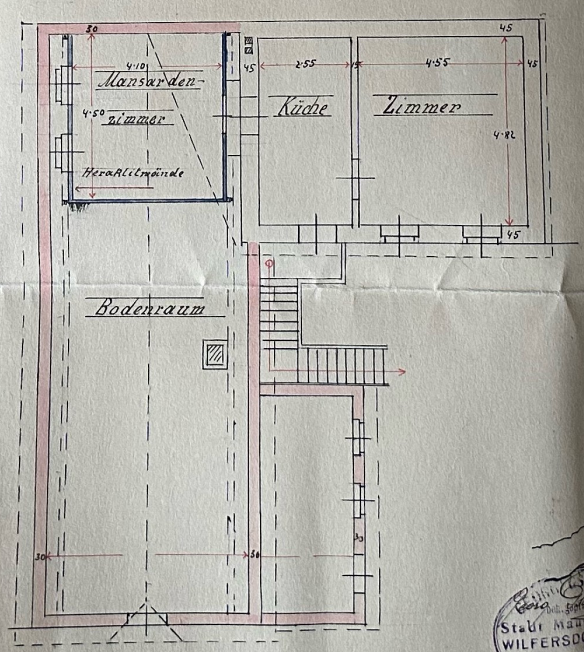
Plan

Zweck: Zubau einer Futterkammer  
aufschlag eines neuen Mansarden Dachstuhles  
u. Ausbau eines Mansardenzimmers  
für H. Felty und F. Maria Berger

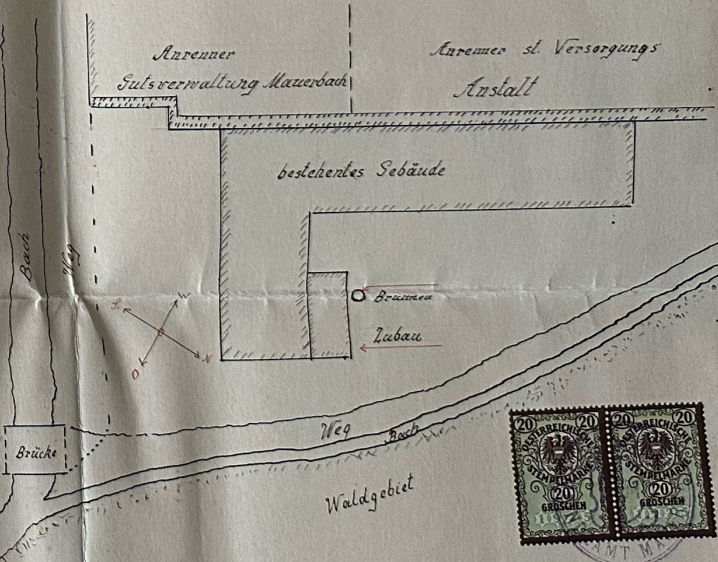
Parterre mit Zubau Futterkammer



1. Stock. Dachgeschoss mit ausgebauten Mansardenzimmer



S. Mauerbach

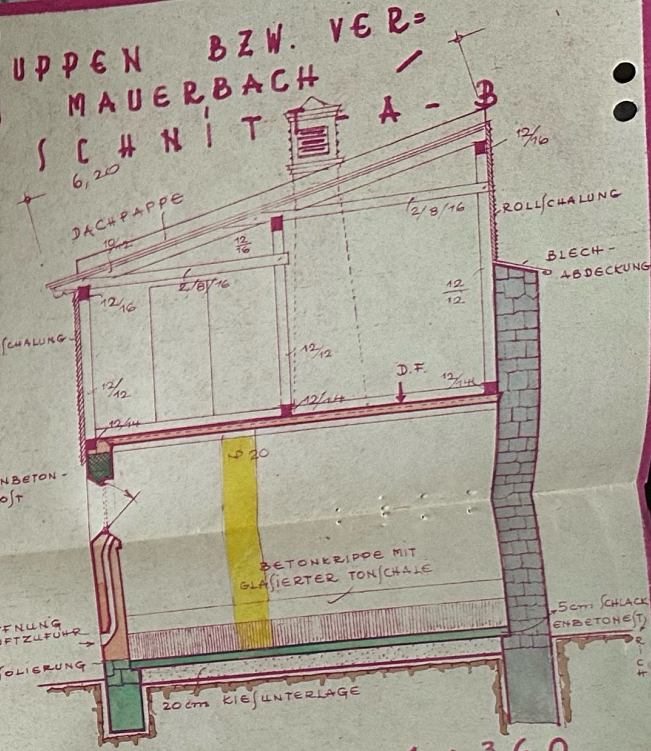
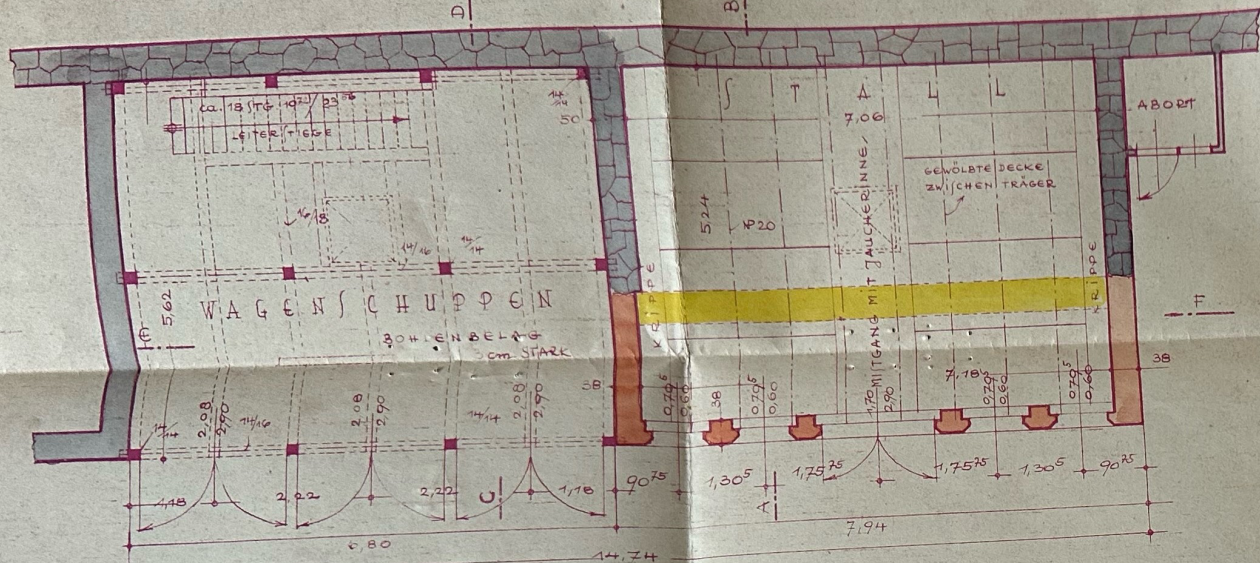


Städt. Mäurermeister  
WILFERSDORF Nr. 34  
Post-Königsleiten N.O.

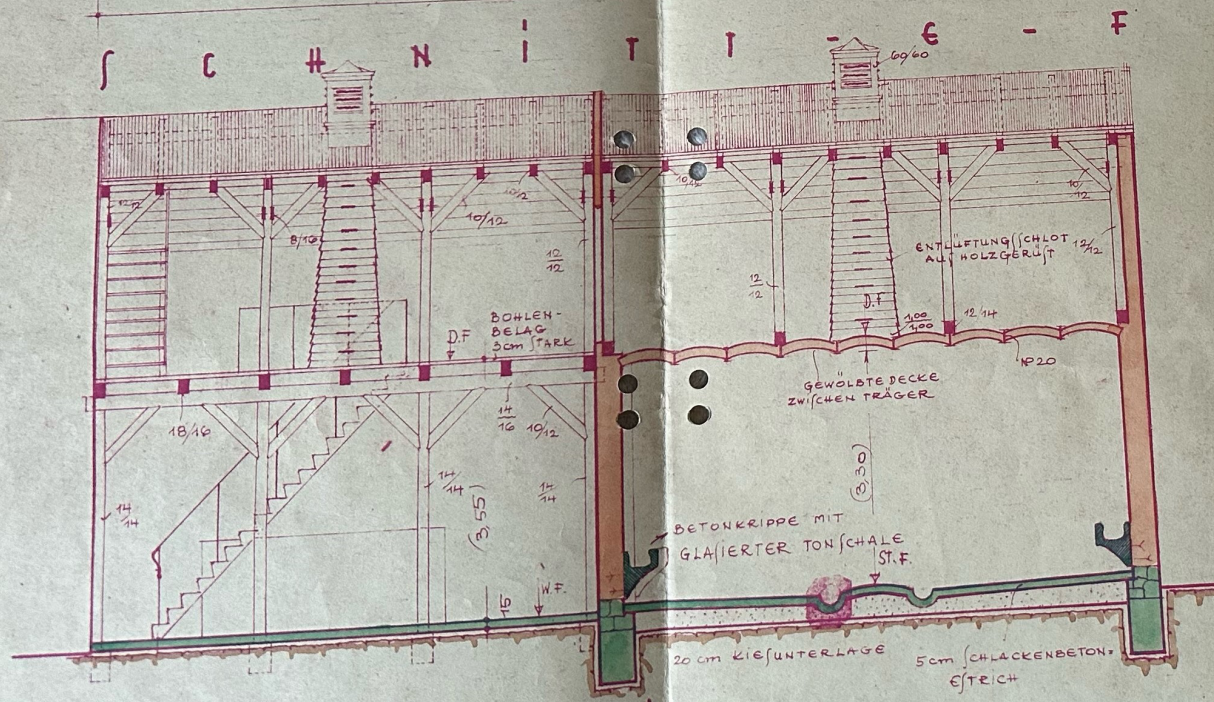
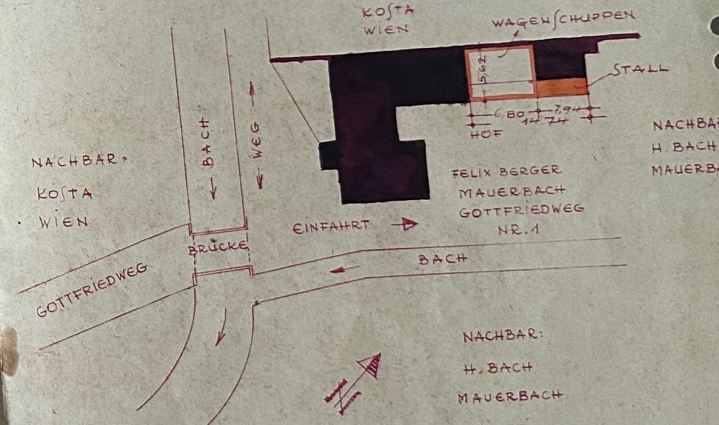
Lage-Plan Maßstab 1:250.  
gezeichnet in Maria Theresien



PLAN FÜR DIE WIEDERERRICHTUNG EINES BAUFÄLLIGEN WAGEN/SCHUPPEN BZW. VERGRÖßERUNG DES STALLGEBÄUDES FÜR HERRN FELIX BERGER IN MAUERBACH



LAGEPLAN - M = 1 : 360



BAUWERBER: BAUFÜHRER:

*Felix Berger*

Zimmermeister  
**Franz Jos. Bannauer**  
 1. u. 2. Stock, Schätzmeister und  
 Bauplatzverwalter für das  
 Zimmer- und Bauwerk  
 Mauerbach, Wien  
 Hauptstraße Nr. 90  
 Postcheck-Konto D. 127.572

MAUERBACH IM MAI 1947