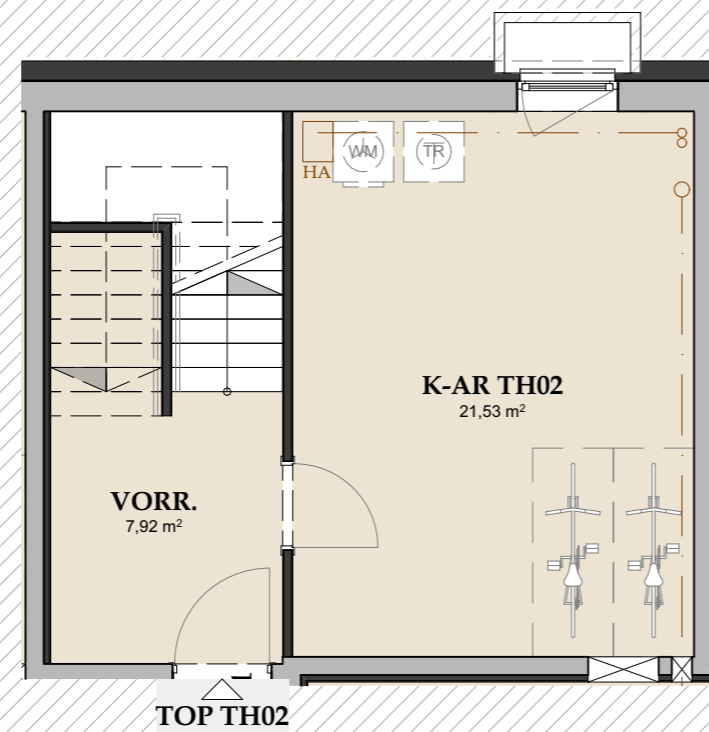
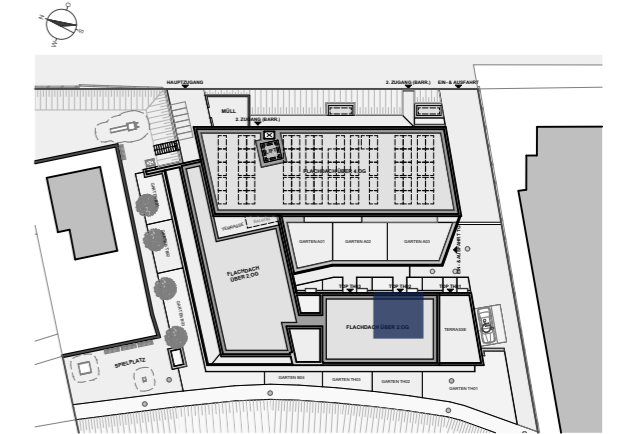


GLANCE Salzburg - Alt Lieferung

LAGE



TOP TH02 / UG

BAD		6,48
GANG		6,46
KIND		9,44
KIND		10,10
SCHLAFEN		14,23
VORR.		4,81
WC		1,91
WOHNEN		30,98
WOHNFLÄCHE		84,41 m²
ERDGESCHOSS	GARTEN TH02	ca. 19,00
ERDGESCHOSS	TERRASSE	15,66
ERDGESCHOSS	VORG. TH02	ca. 4,00
ERDGESCHOSS	VORG. TH02	ca. 5,00
2. UNTERGESCHOSS	K-AR TH02	21,53
2. UNTERGESCHOSS	VORR.	7,92

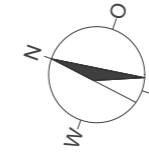
Planstand 30.01.2025

Diese Abbildung ist eine schematische Darstellung. Gültig ist das Natur-, Rohbaumaß. Möblierung gemäss Vorschlag des Bauträgers.

Maßstab 1:75

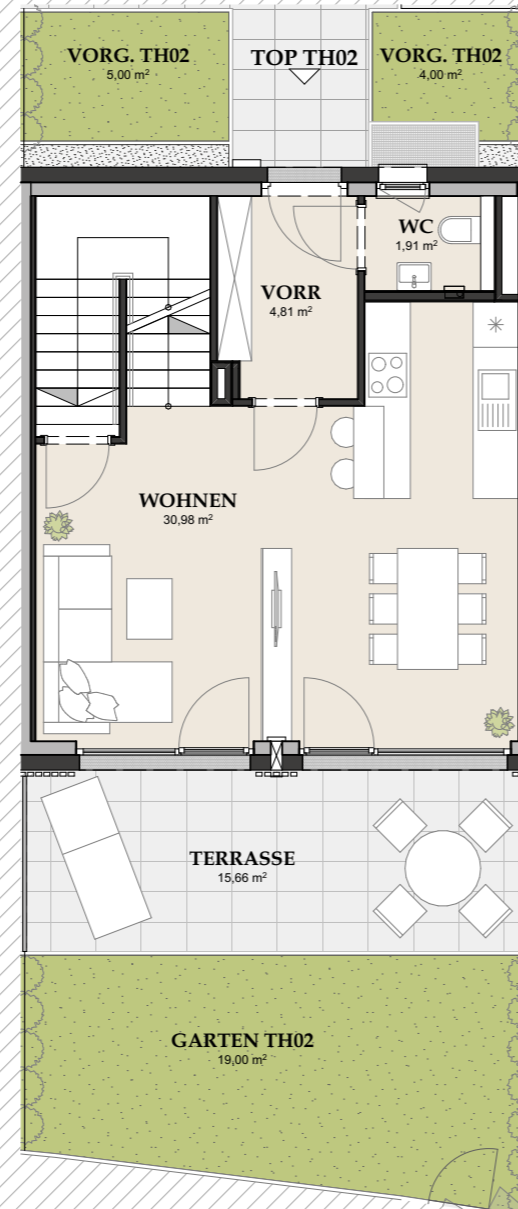
0m | 1m | 2m

* 10 Zusatzpunkte laut Richtlinie Barrierefreiheit zur Wohnbauförderung sind für dieses Top eingehalten!



GLANCE Salzburg - Alt Lieferung

LAGE



TOP TH02 / EG

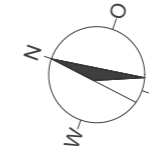
BAD	6,61
GANG	6,38
KIND	9,13
KIND	10,10
SCHLAFEN	14,38
VORR	4,81
WC	1,91
WOHNEN	30,98
WOHNFLÄCHE	84,30 m²
ERDGESCHOSS	GARTEN TH02 ca. 19,00
ERDGESCHOSS	TERRASSE 15,66
ERDGESCHOSS	VORG. TH02 ca. 4,00
ERDGESCHOSS	VORG. TH02 ca. 5,00
2. UNTERGESCHOSS	K-AR TH02 21,53
2. UNTERGESCHOSS	VORR. 7,92

Planstand 30.01.2025

Diese Abbildung ist eine schematische Darstellung. Gültig ist das Natur-, Rohbaumaß. Möblierung gemäss Vorschlag des Bauträgers.

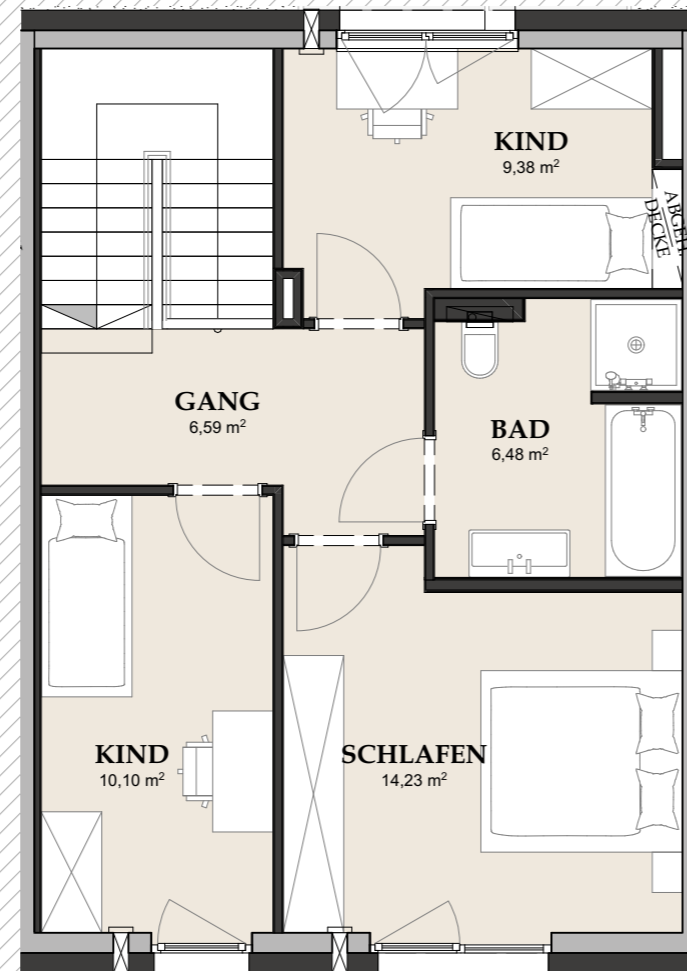
Maßstab 1:100 |0m | 2m | 4m|

* 10 Zusatzpunkte laut Richtlinie Barrierefreiheit zur Wohnbauförderung sind für dieses Top eingehalten!



GLANCE Salzburg - Alt Lieferung

LAGE



TOP TH02 / 1.OG

BAD		6,48
GANG		6,59
KIND		9,38
KIND		10,10
SCHLAFEN		14,23
VORR		4,81
WC		1,91
WOHNEN		30,98
WOHNFLÄCHE		84,48 m²
ERDGESCHOSS	GARTEN TH02	ca. 19,00
ERDGESCHOSS	TERRASSE	15,66
ERDGESCHOSS	VORG. TH02	ca. 4,00
ERDGESCHOSS	VORG. TH02	ca. 5,00
2. UNTERGESCHOSS	K-AR TH02	21,53
2. UNTERGESCHOSS	VORR.	7,92

Planstand 30.01.2025

Diese Abbildung ist eine schematische Darstellung. Gültig ist das Natur-, Rohbaumaß. Möblierung gemäss Vorschlag des Bauträgers.

Maßstab 1:75

0m | 1m | 2m

* 10 Zusatzpunkte laut Richtlinie Barrierefreiheit zur Wohnbauförderung sind für dieses Top eingehalten!