



# Franz im Glück.

Franzensbrückenstrasse 7  
Helenengasse 8  
1020 Wien



**bauwerk & Partner**  
Immobilien

Bauwerk Franzensbrückenstraße 7 GmbH  
1100-Wien, Triester Straße 40/3/1  
Tel.: +43 (0)512 284338  
office@bauwerk.tirol

## INHALT:

UMGEBUNG

LAGEPLAN

ERDGESCHOSS

REGELGESCHOSS

2. KELLERGESCHOSS

EINLAGERUNGSRÄUME

GARTENGESCHOSS

EINLAGERUNGSRÄUME

VERKAUFS-/ÜBERSICHTSPÄNE PRO GESCHOSS

STAND: 12.11.2024

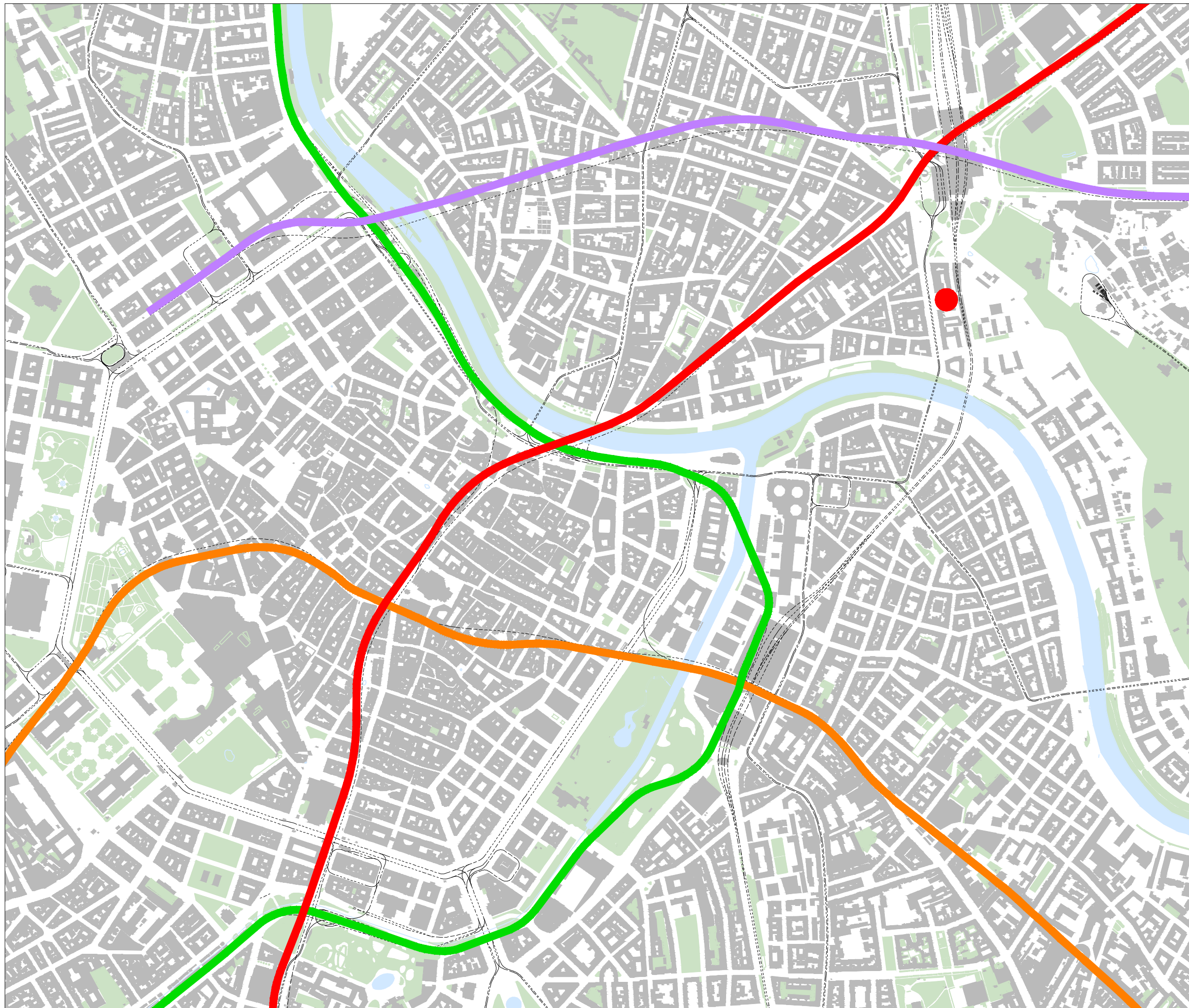
INDEX: /

MASSTAB:



Architekt Christoph Schwaighofer ZT GmbH  
Tel.: +43 (0)512 286196  
office@architektSchwaighofer.com  
6020 Innsbruck / Höttinger Auffahrt 5





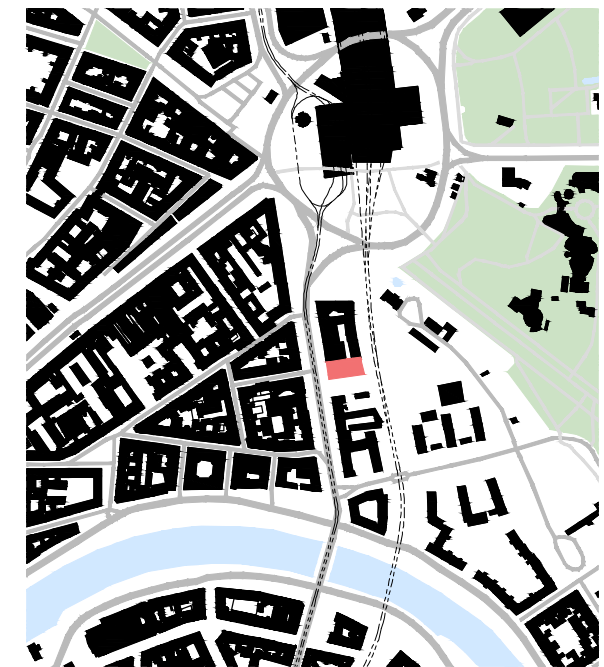
# Franz im Glück.

Franzensbrückenstrasse 7  
Helenengasse 8  
1020 Wien



**bauwerk & Partner**  
Immobilien

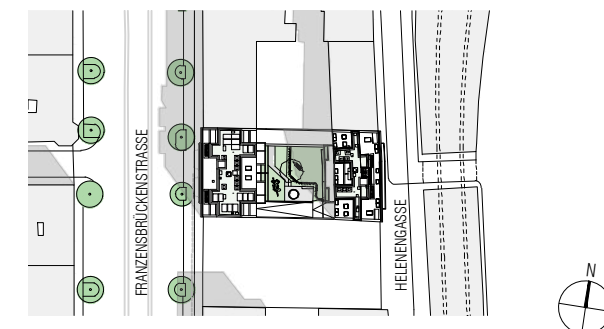
Bauwerk Franzensbrückenstraße 7 GmbH  
1100-Wien, Triester Straße 40/3/1  
Tel.: +43 (0)512 284338  
office@bauwerk.tirol



STAND: 12.11.2024

INDEX: /

MASSTAB: 1:1000

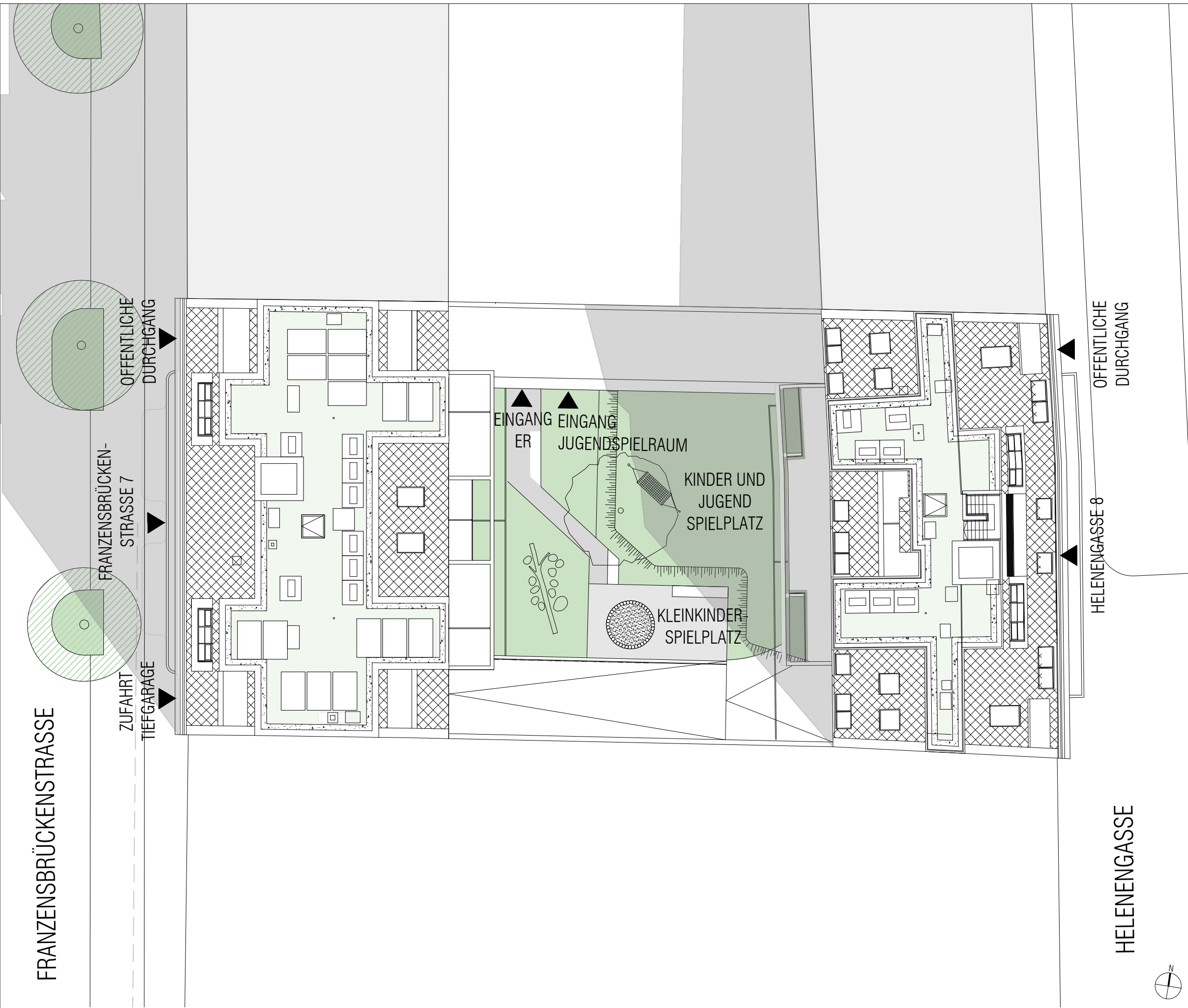


Architekt Christoph Schwaighofer ZT GmbH  
Tel.: +43 (0)512 286196  
office@architektenschwaighofer.com  
6020 Innsbruck / Höttinger Auffahrt 5



FRANZENSBRÜCKENSTRASSE

LAGEPLAN



HELENENGASSE

HELENENGASSE 8

SEITE: 3/20

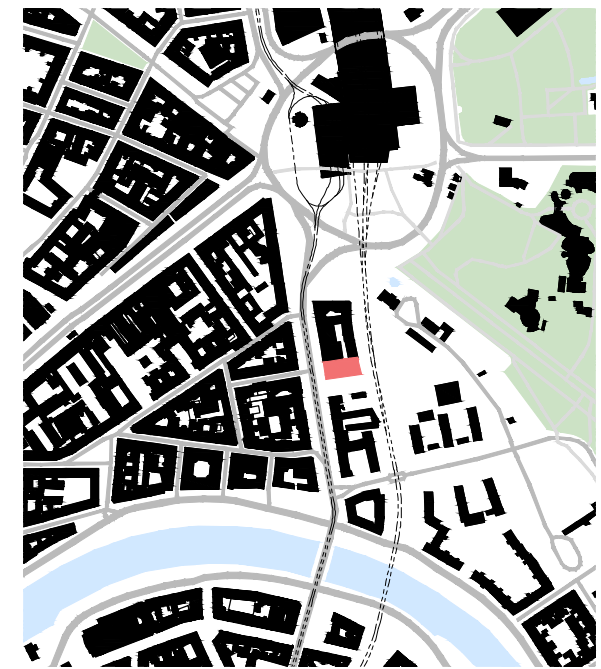
**Franz im Glück.**

Franzensbrückenstrasse 7  
Helenengasse 8  
1020 Wien



**bauwerk & Partner**  
Immobilien

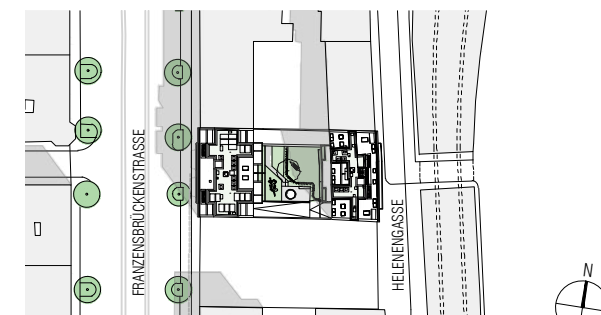
Bauwerk Franzensbrückenstraße 7 GmbH  
1100-Wien, Triester Straße 40/3/1  
Tel.: +43 (0)512 284338  
office@bauwerk.tirol



STAND: 12.11.2024




INDEX: /

MASSTAB: 1:200



Architekt Christoph Schwaighofer ZT GmbH  
Tel.: +43 (0)512 286196  
office@architektSchwaighofer.com  
6020 Innsbruck / Höttinger Auffahrt 5

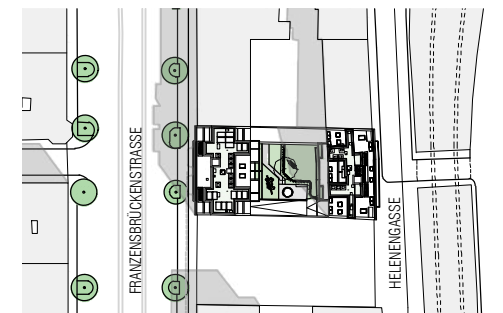
### LEGENDE

-  AUFZUG
-  HAUPTERSCHLIESSUNG
-  MÜLLRAUM

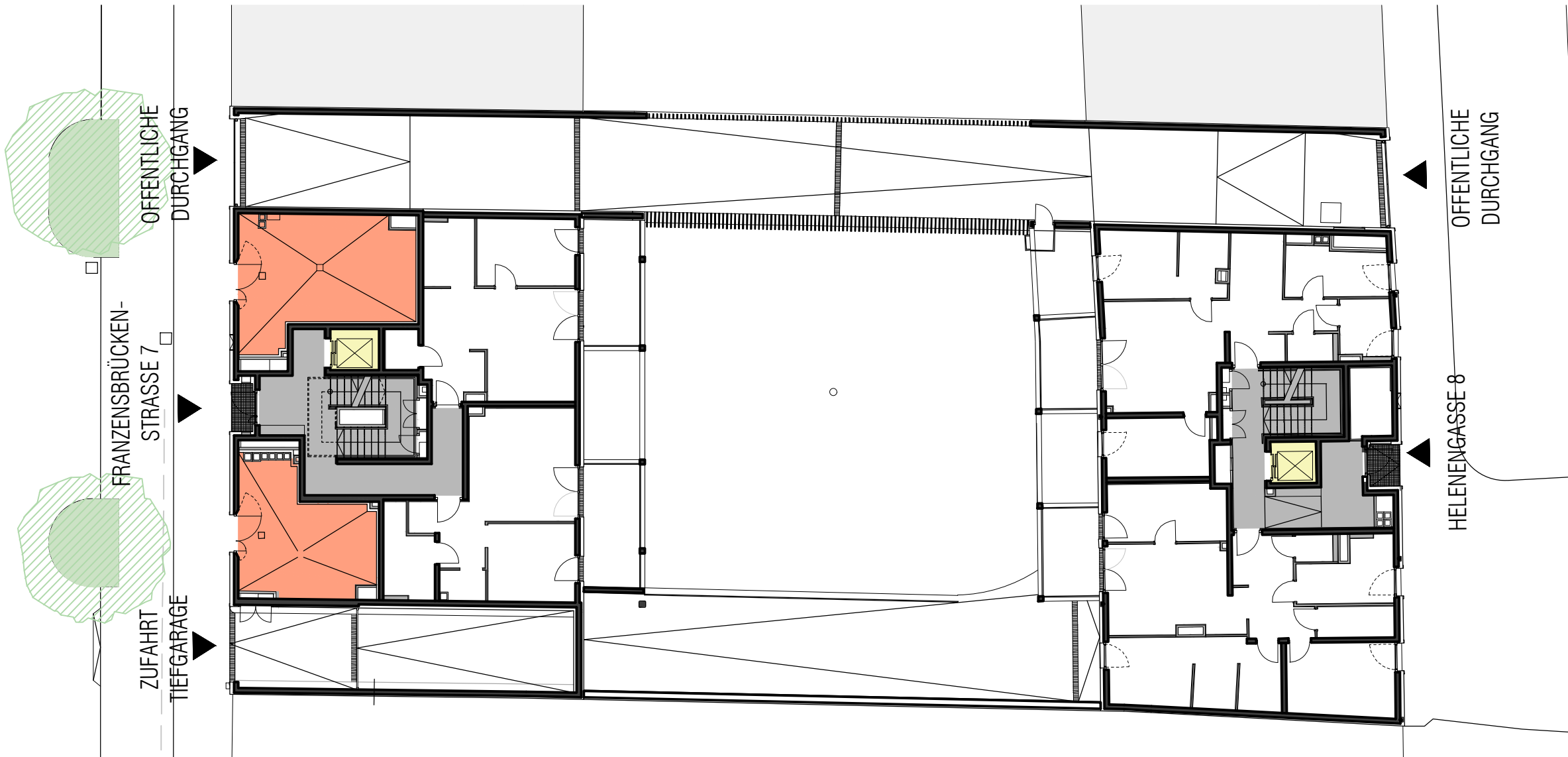
STAND: 12.11.2024

INDEX: /



MASSTAB: 1:200

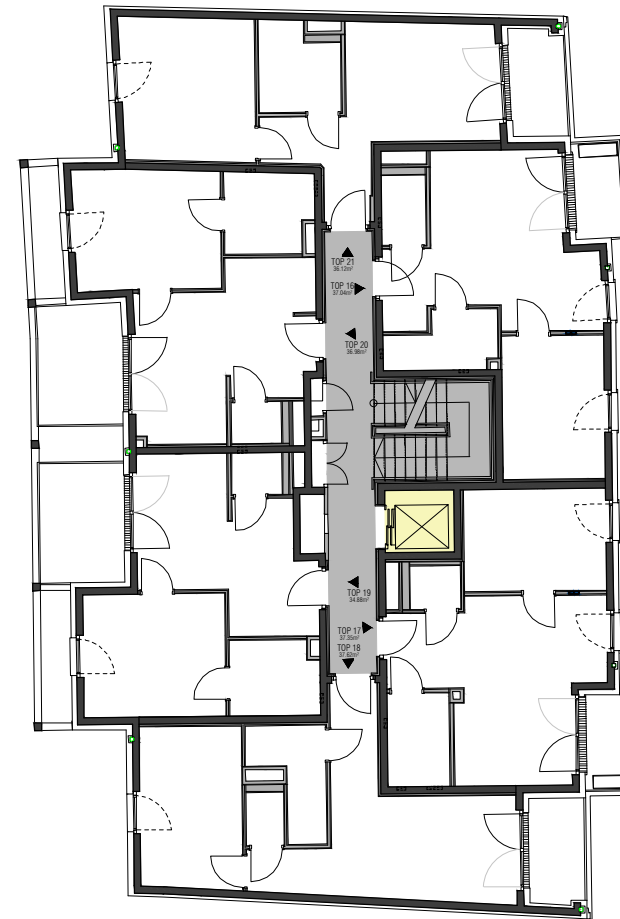
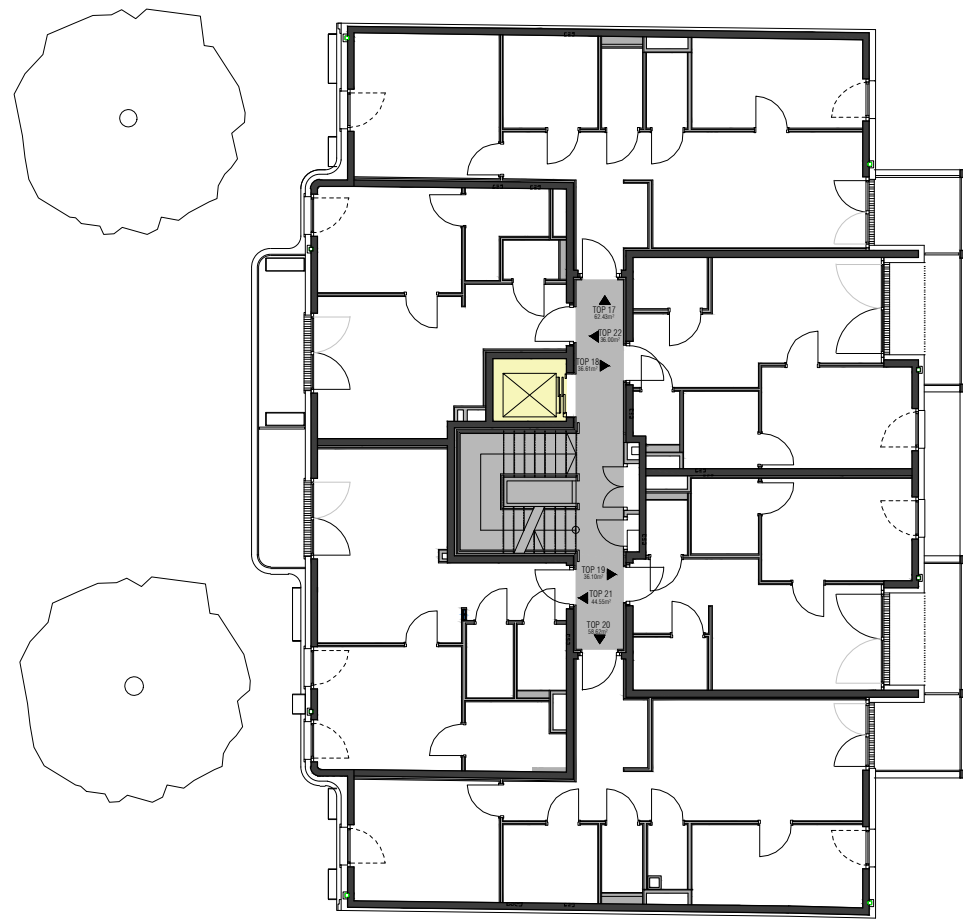


Architekt Christoph Schwaighofer ZT GmbH  
Tel.: +43 (0)512 286196  
office@architektswaighofer.com  
6020 Innsbruck / Höttinger Auffahrt 5



## LEGENDE

-  AUFZUG
-  HAUPTERSCHLISSUNG




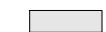


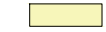


STAND: 12.11.2024

INDEX: /

MASSTAB: 1:200



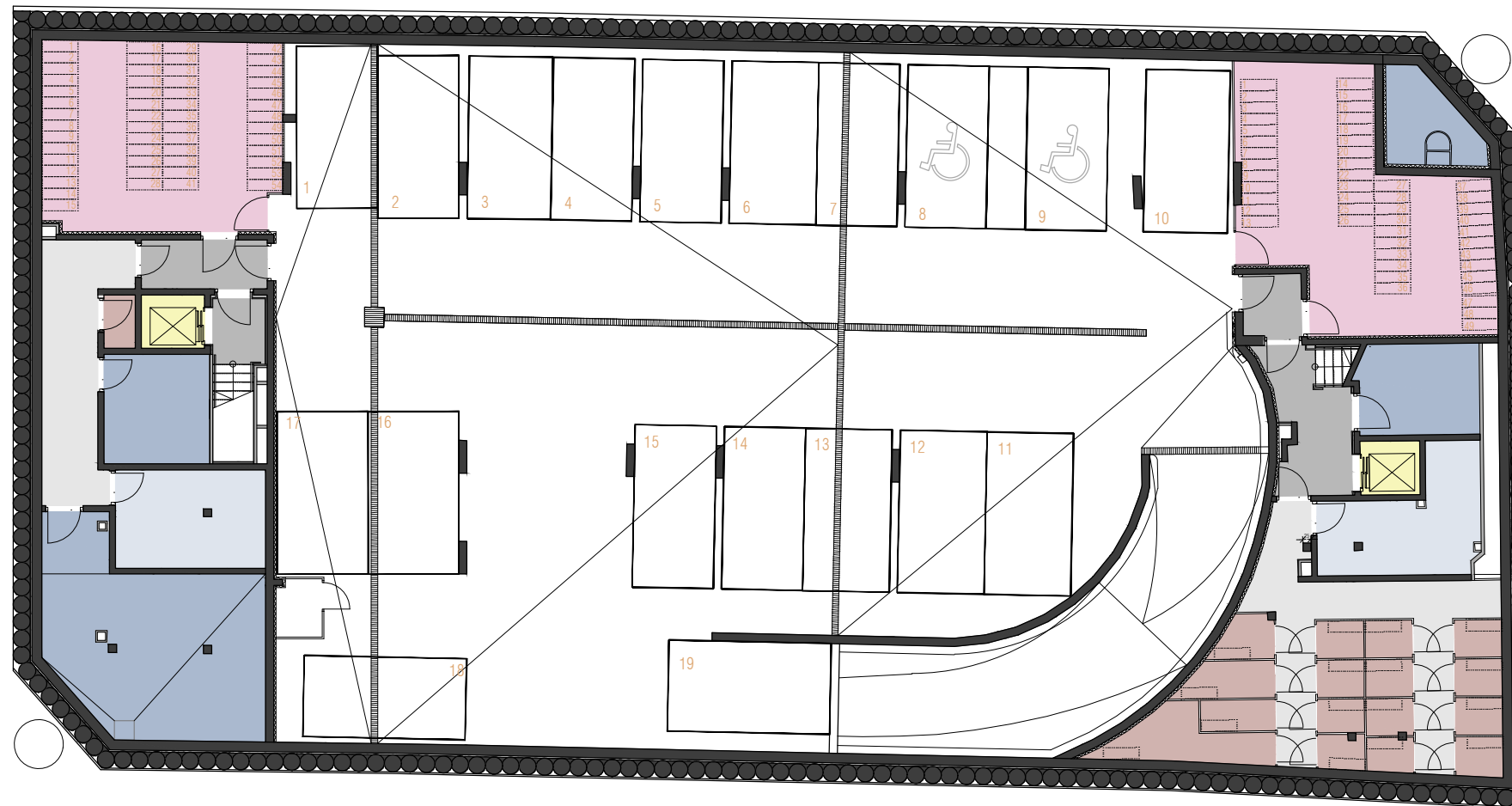
## LEGENDE

-  EINLAGERUNGSMÖGLICHKEIT
-  ERSCHLIESSUNG
-  HAUPTERSCHLIESSUNG
-  FAHRRADRAUM
-  AUFZUG
-  TECHNIKRÄUME
-  E-ZAHLERRÄUME

STAND: 12.11.2024

INDEX: /

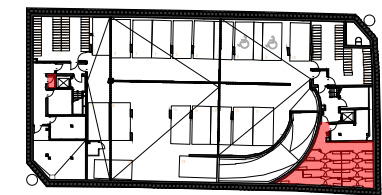
MASSTAB: 1:200





## LEGENDE

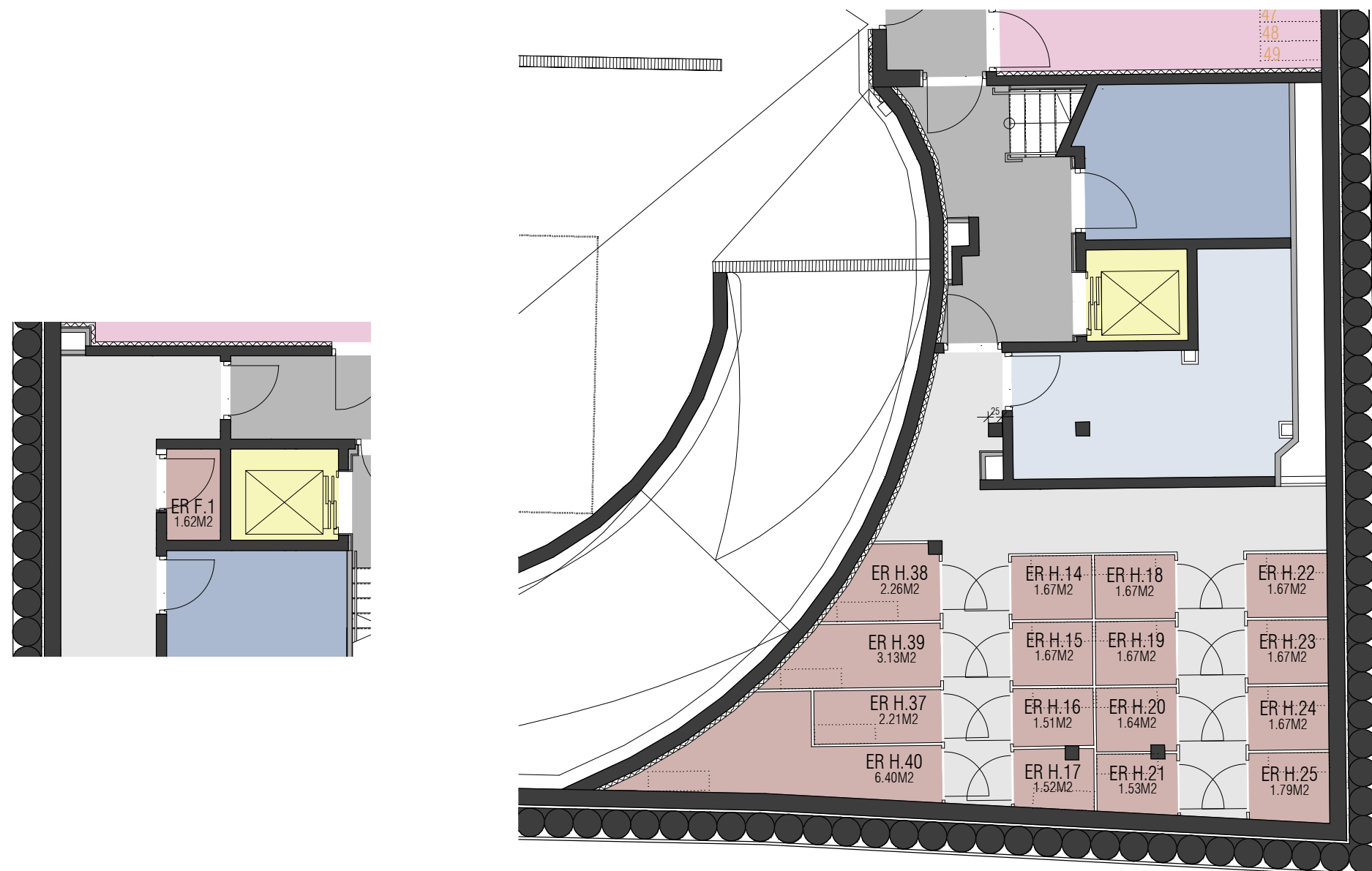
- EINLAGERUNGSMÖGLICHKEIT
- ERSCHLIESSUNG
- HAUPTERSCHLIESSUNG
- FAHRRADRAUM
- AUFZUG
- TECHNIKRÄUME
- E-ZÄHLERRÄUME



STAND: 12.11.2024

INDEX: /

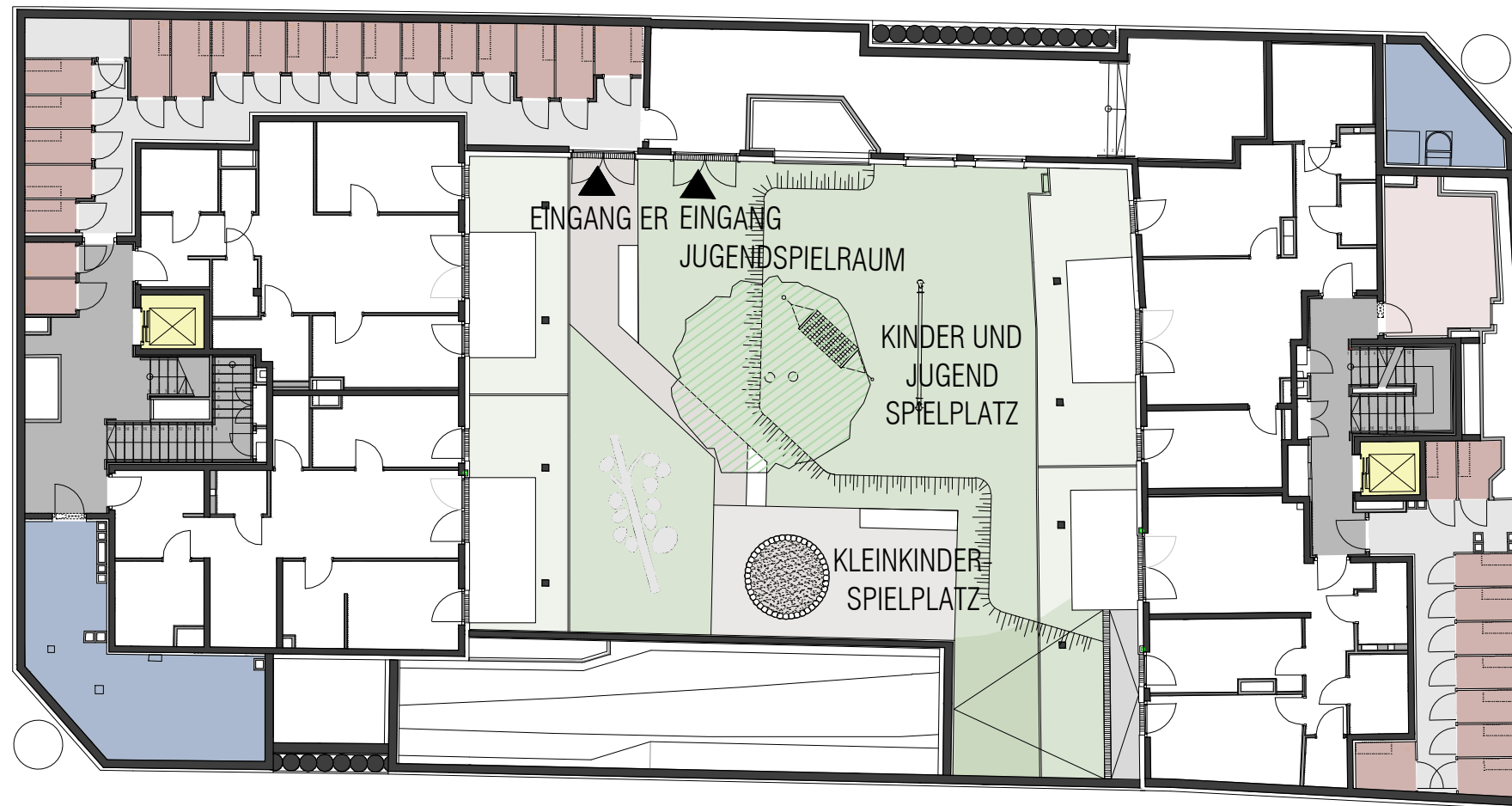
MASSTAB: 1:100



ER FRA 2.KG

ER HEL 2.KG





## LEGENDE

- EINLAGERUNGSMÖGLICHKEIT
- ERSCHLIESSUNG
- HAUPTERSCHLIESSUNG
- FAHRRADRAUM
- AUFZUG
- KINDERWAGENNRAUM
- TECHNIKRÄUME
- E-ZAHLERRÄUME

STAND: 12.11.2024

INDEX: /

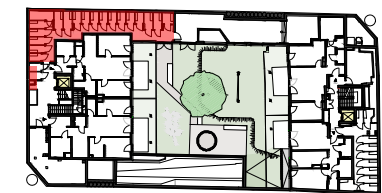
MASSTAB: 1:200





## LEGENDE

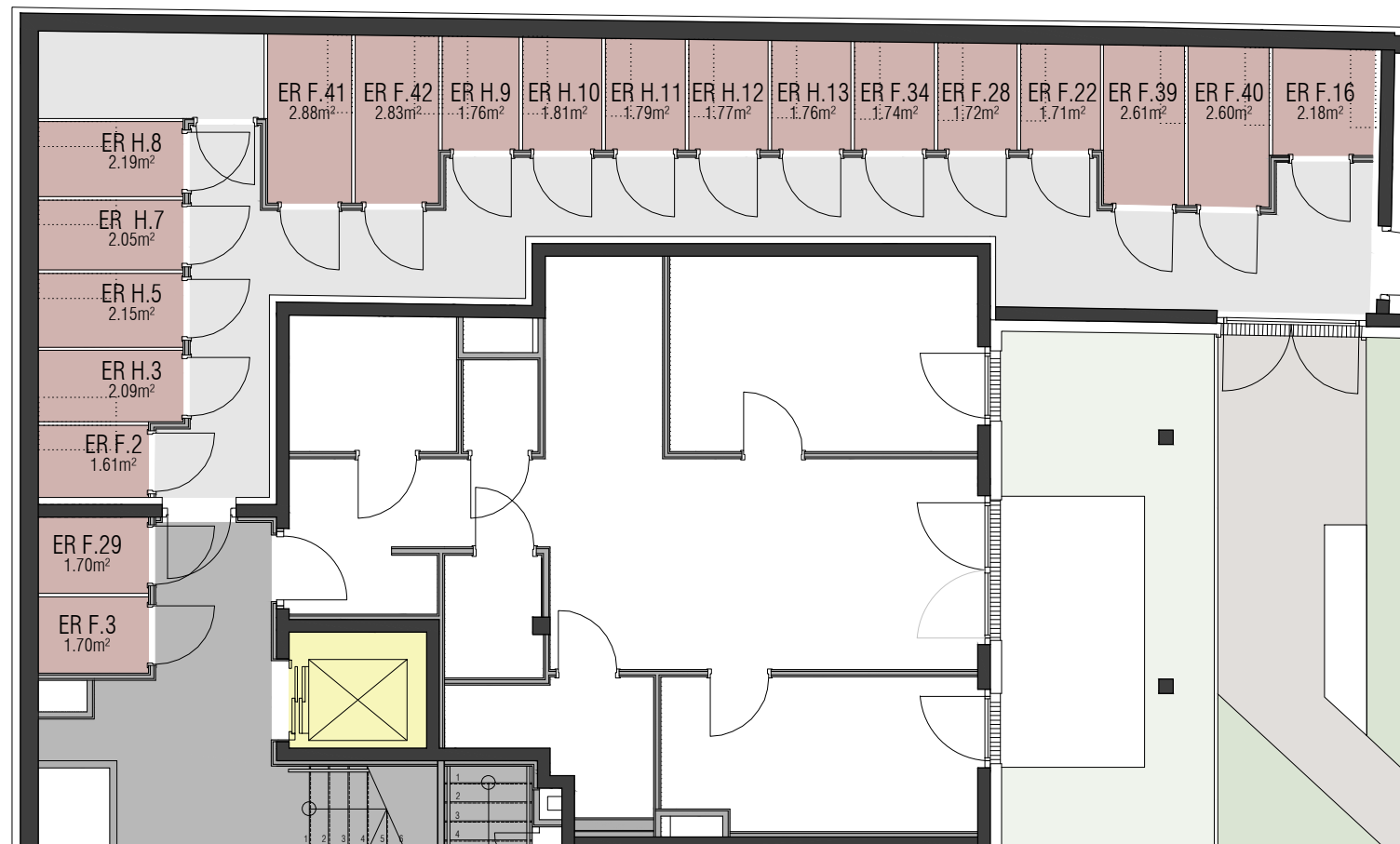
- EINLAGERUNGSMÖGLICHKEIT
- ERSCHLIESSUNG
- HAUPTERSCHLIESSUNG
- FAHRRADRAUM
- AUFZUG
- TECHNIKRÄUME
- E-ZÄHLERRÄUME



STAND: 12.11.2024

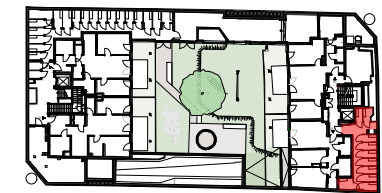
INDEX: /

MASSTAB: 1:100



## LEGENDE

- EINLAGERUNGSMÖGLICHKEIT
- ERSCHLIESSUNG
- HAUPTERSCHLIESSUNG
- FAHRRADRAUM
- AUFZUG
- TECHNIKRÄUME
- E-ZÄHLERRÄUME



STAND: 12.11.2024

INDEX: /

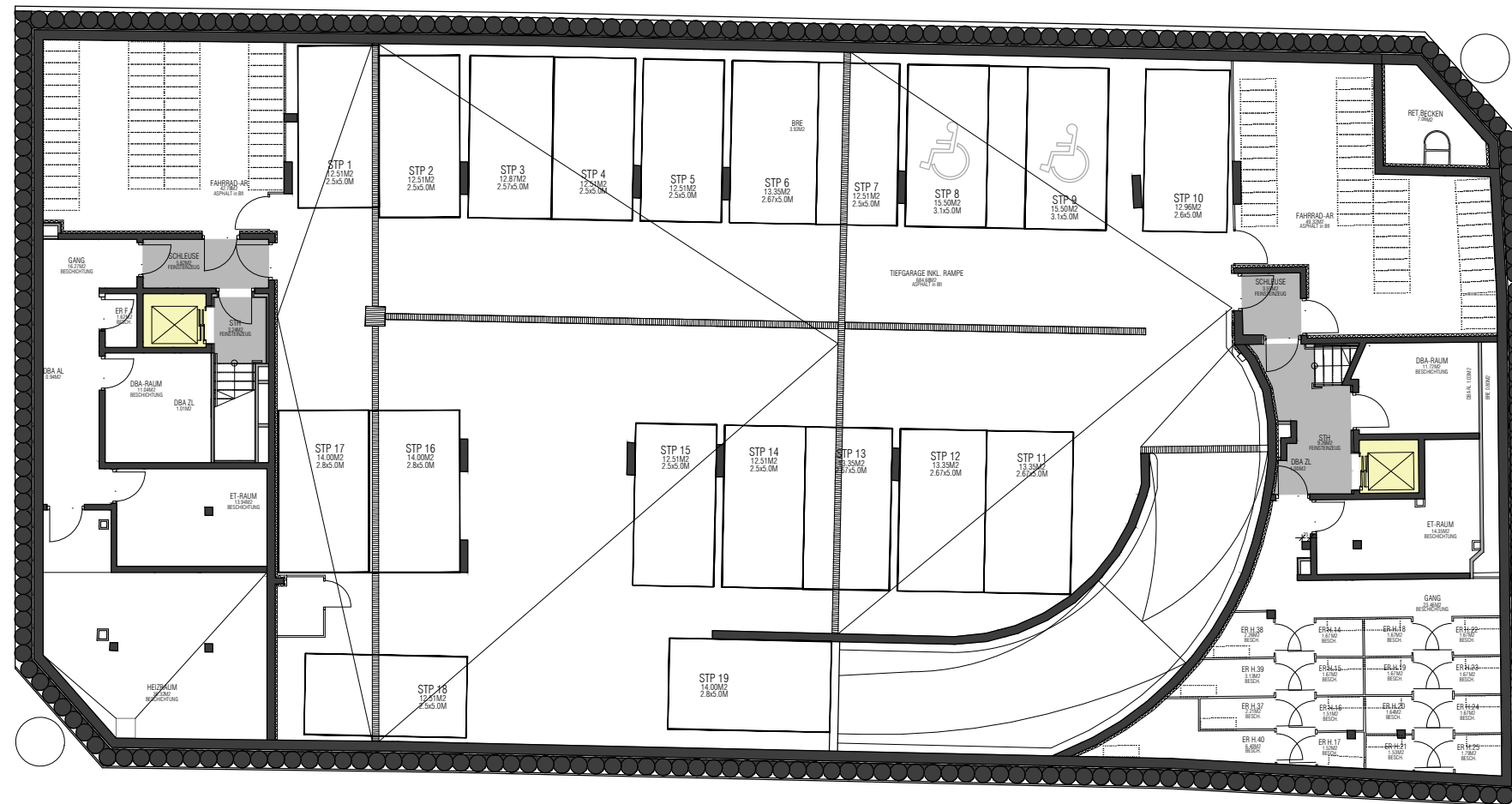
MASSTAB: 1:100



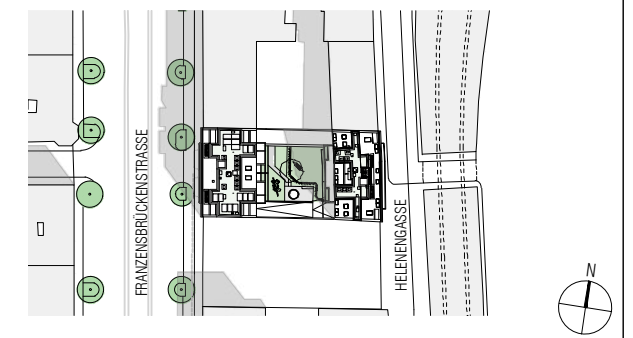


### LEGENDE

- AUFZUG
- HAUPTERSCHLIESSUNG



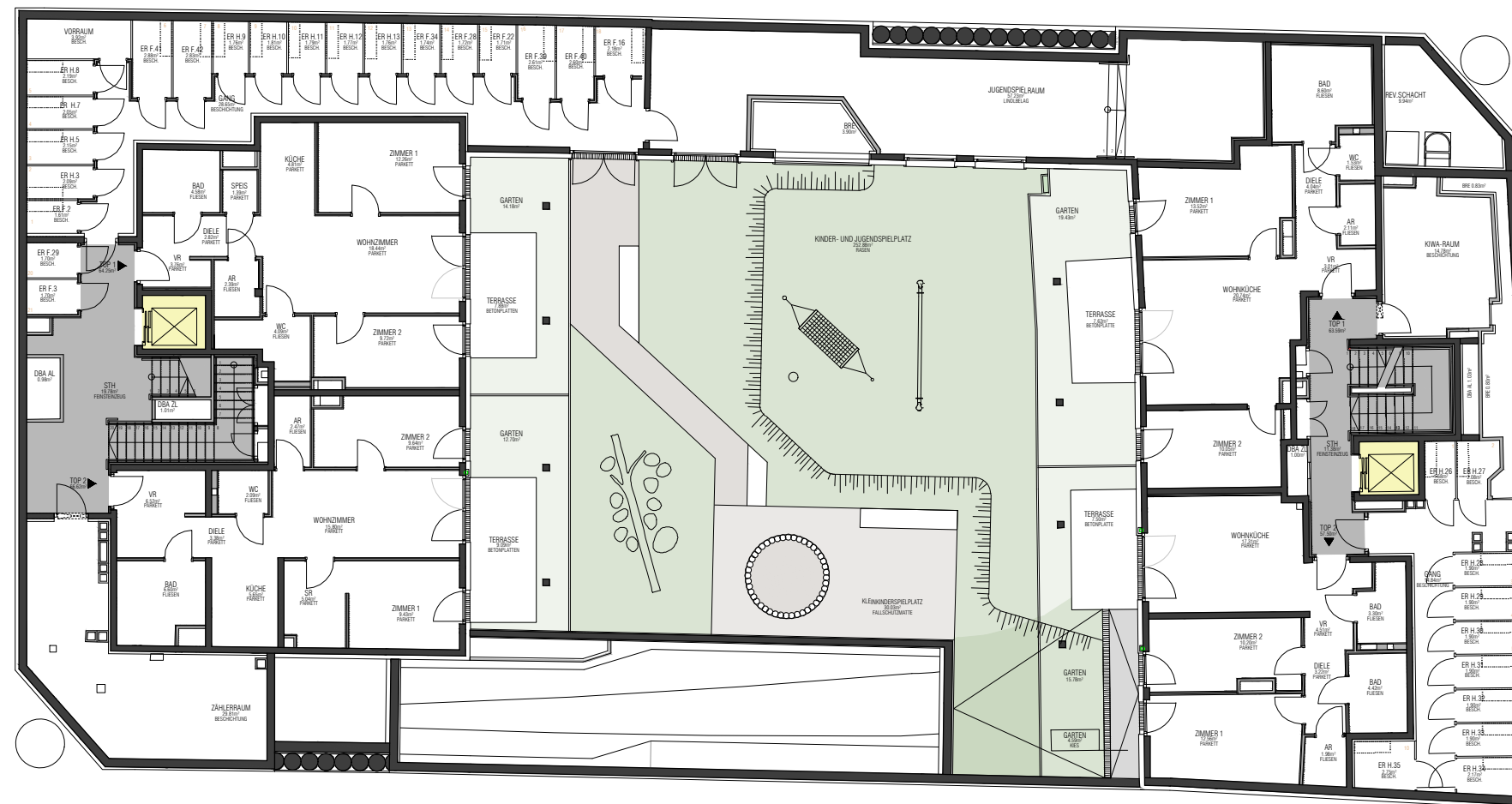
STAND: 12.11.2024      INDEX: /      MASSTAB: 1:200



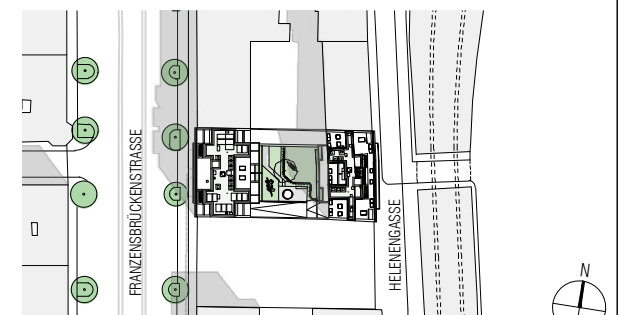
Architekt Christoph Schwaighofer ZT GmbH  
 Tel.: +43 (0)512 286196  
 office@architektSchwaighofer.com  
 6020 Innsbruck / Höttinger Auffahrt 5

## LEGENDE

- AUFZUG
- HAUPTERSCHLISSUNG





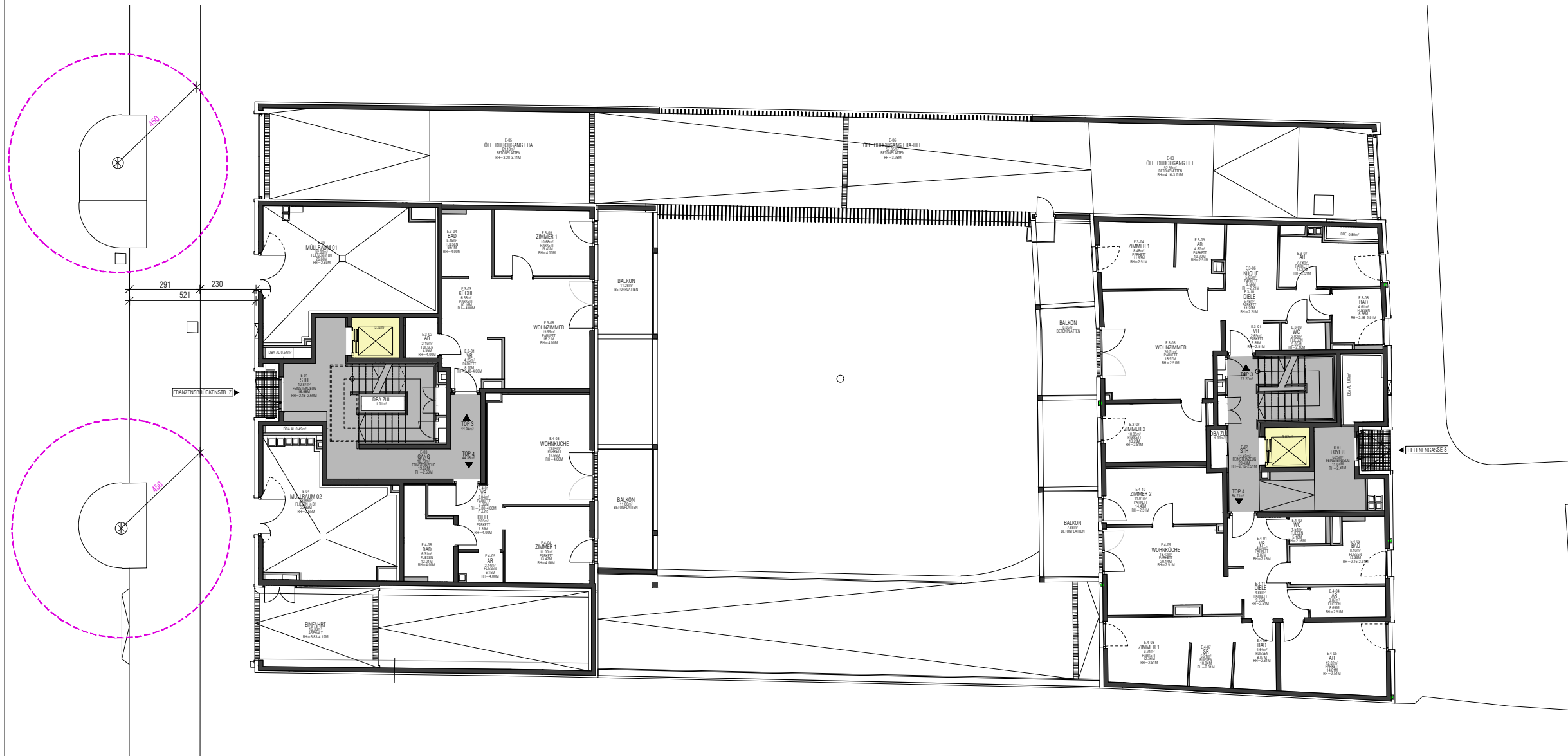
STAND: 12.11.2024      INDEX: /      MASSTAB: 1:200



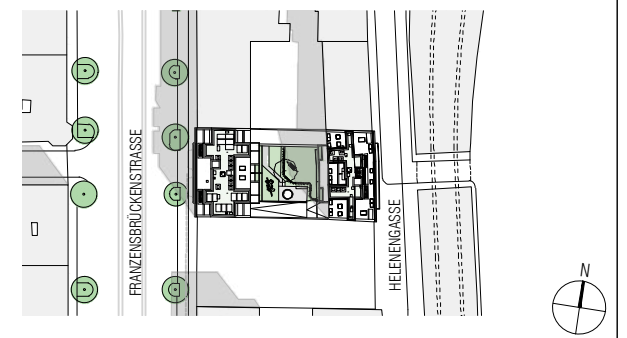


## LEGENDE

-  AUFZUG
-  HAUPTERSCHLIESSUNG



STAND: 12.11.2024      INDEX: /      MASSTAB: 1:200



## LEGENDE

- AUFZUG
- HAUPTERSCHLIESSUNG

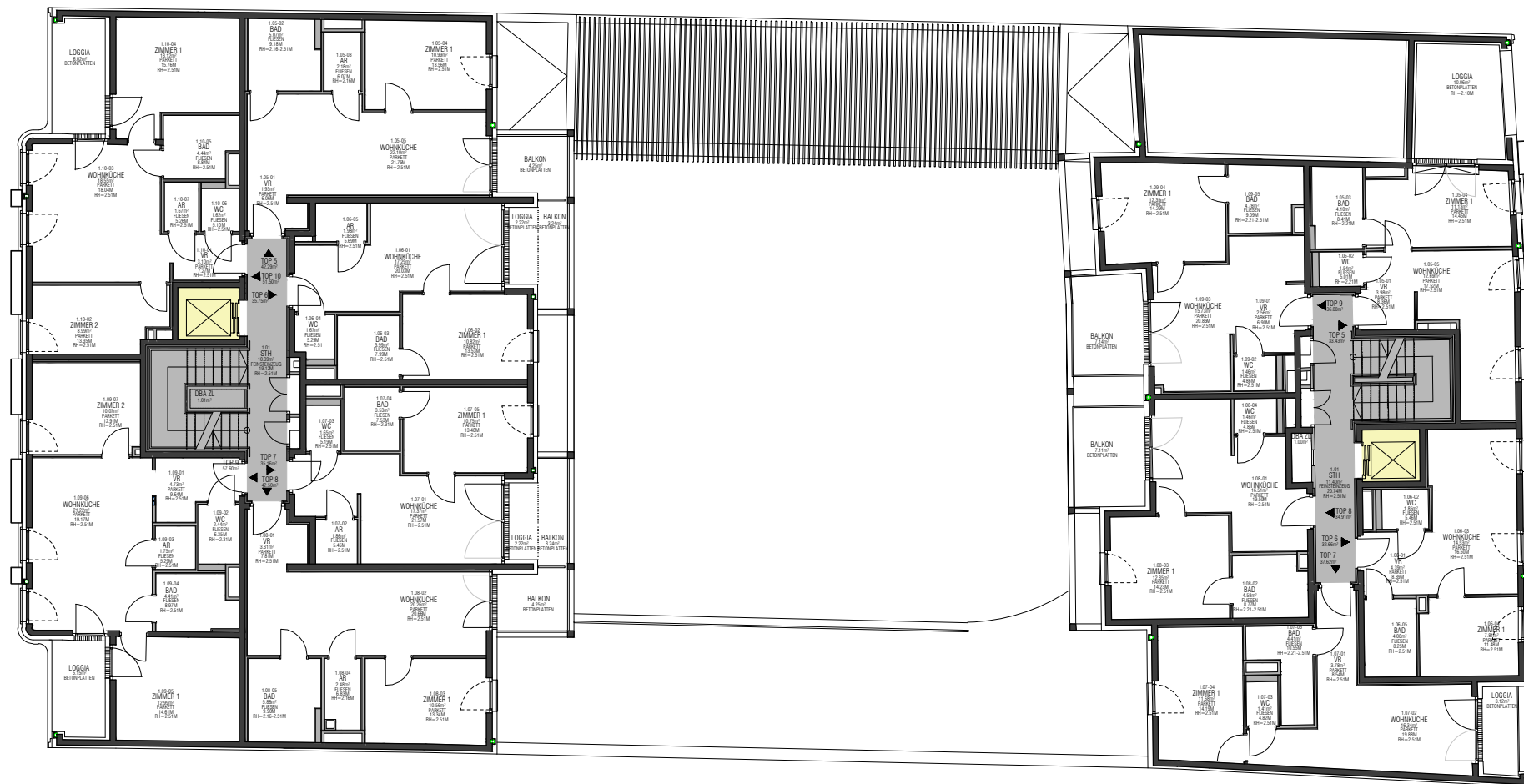
STAND: 12.11.2024

INDEX: /

MASSTAB: 1:200



Architekt Christoph Schwaighofer ZT GmbH  
 Tel.: +43 (0)512 286196  
 office@architektorschwaighofer.com  
 6020 Innsbruck / Höttinger Auffahrt 5





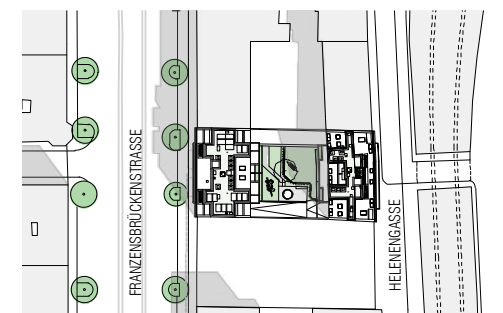
## LEGENDE

- AUFZUG
- HAUPTERSCHLISSUNG

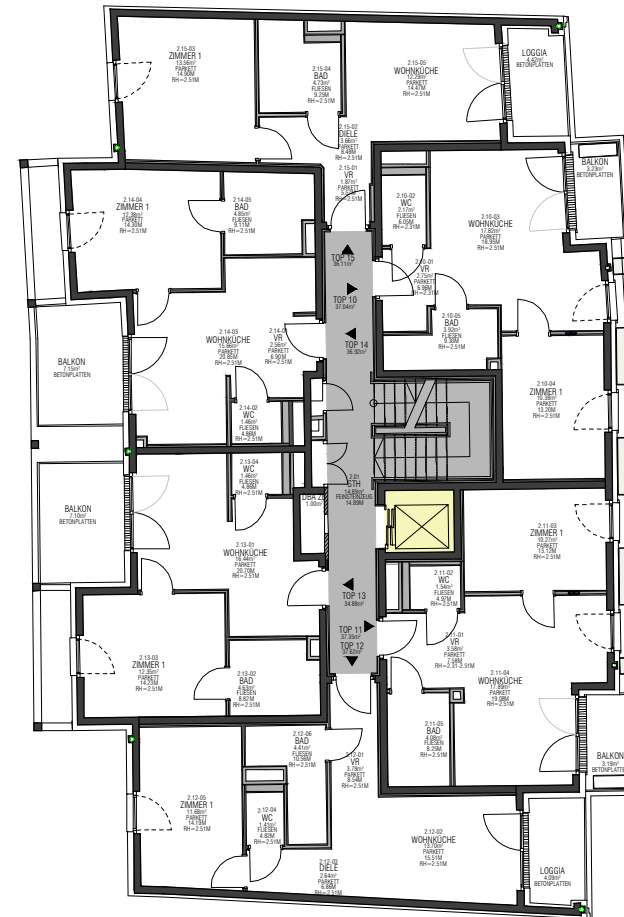
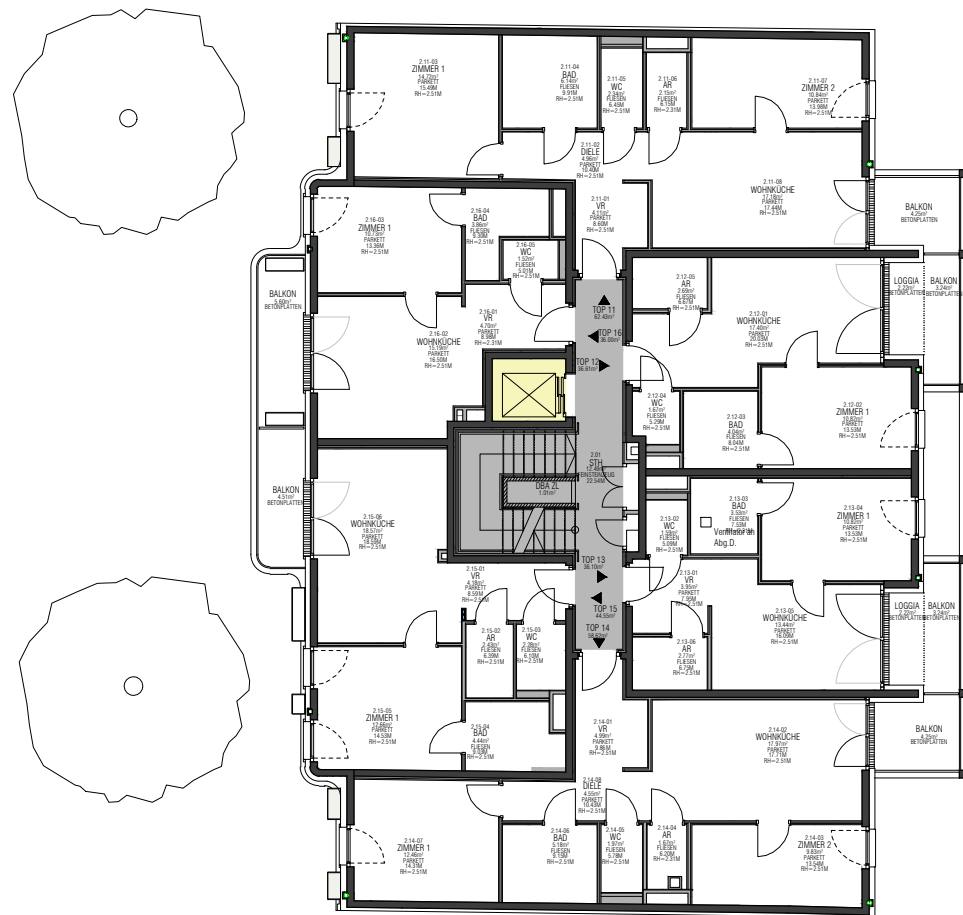
STAND: 12.11.2024

INDEX: /

MASSTAB: 1:200

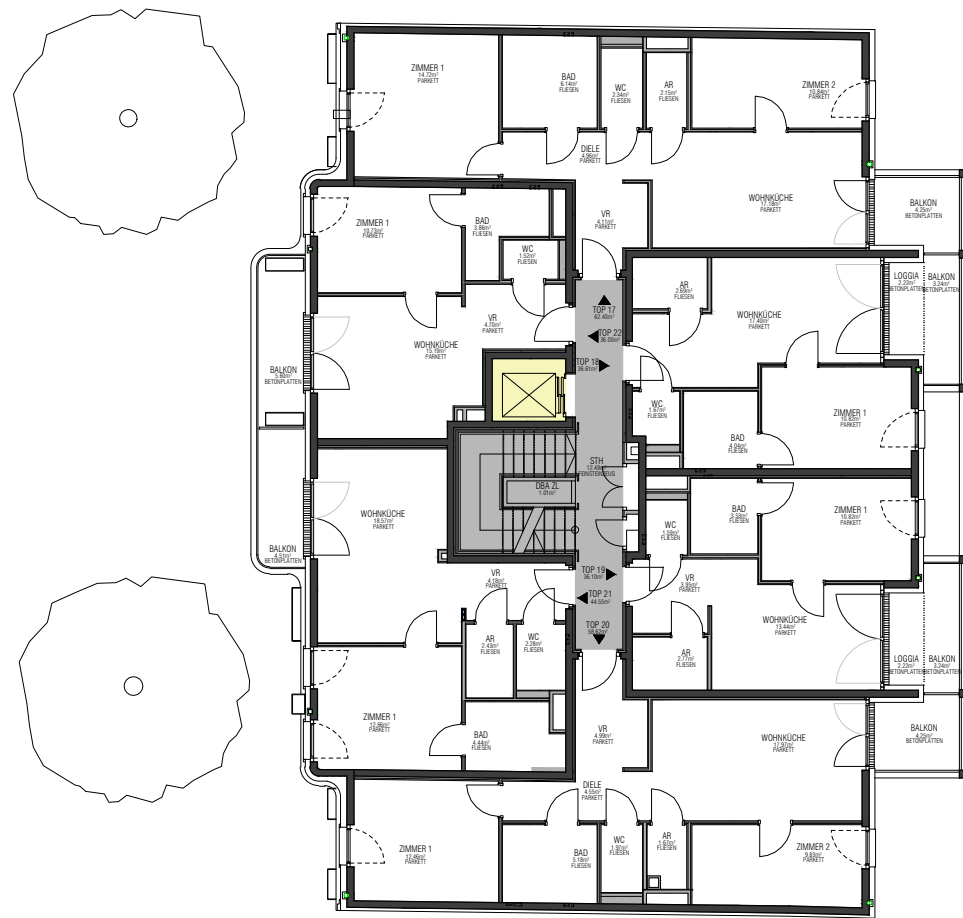


Architekt Christoph Schwaighofer ZT GmbH  
Tel.: +43 (0)512 286196  
office@architektSchwaighofer.com  
6020 Innsbruck / Höttinger Auffahrt 5



## LEGENDE

- AUFZUG
- HAUPTERSCHLISSUNG



STAND: 12.11.2024

INDEX: /

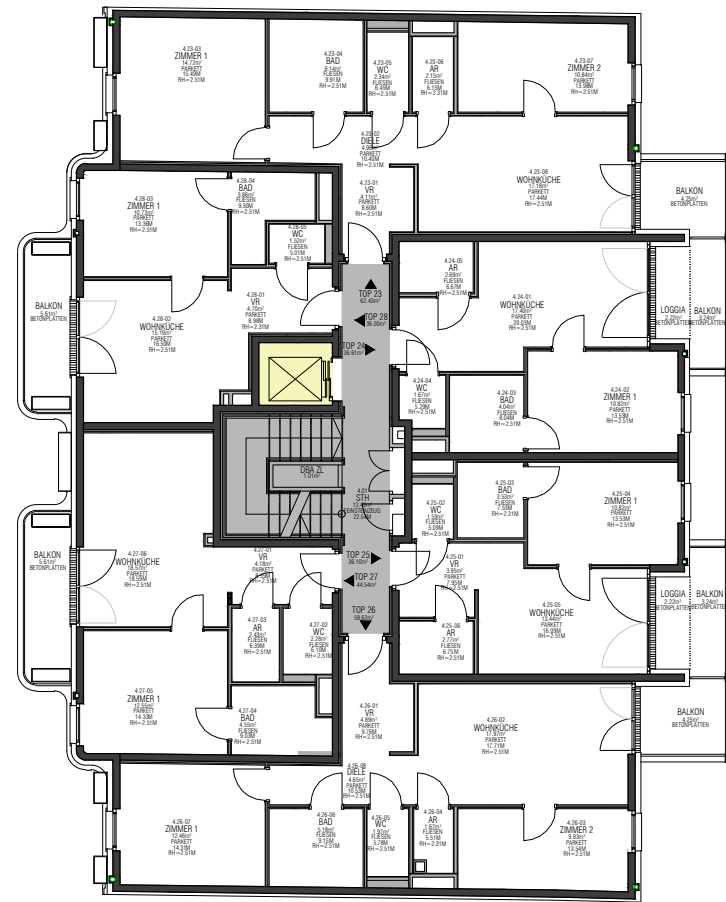
MASSTAB: 1:200





## LEGENDE

- AUFZUG
- HAUPTERSCHLIESSUNG



STAND: 12.11.2024

INDEX: /

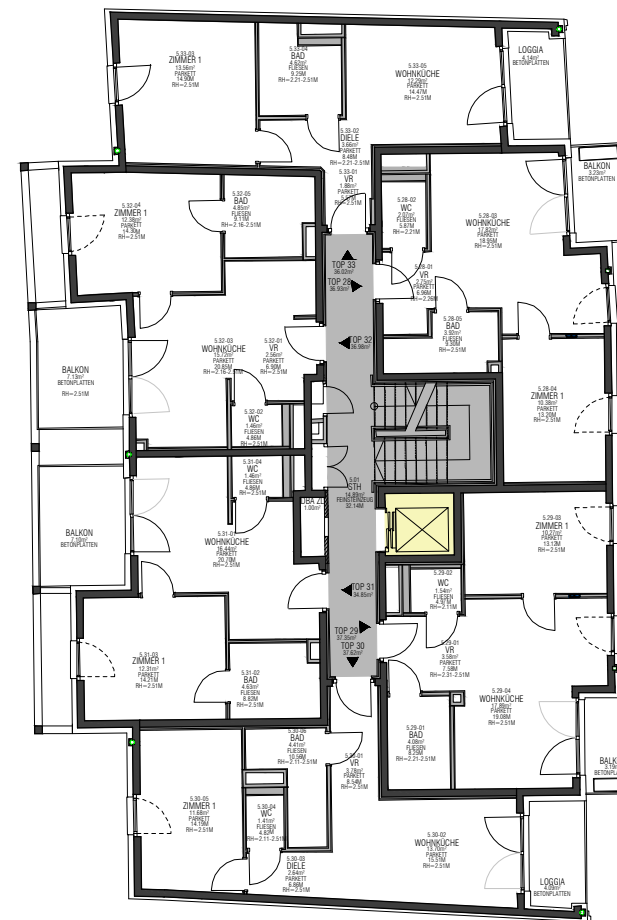
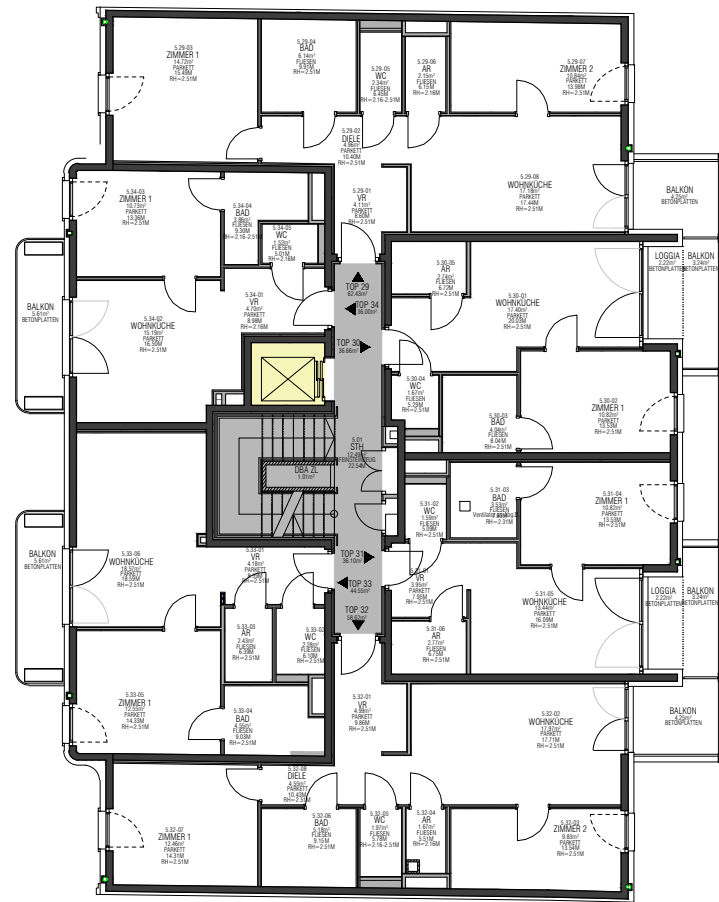
MASSTAB: 1:200



## LEGENDE

 AUFZUG

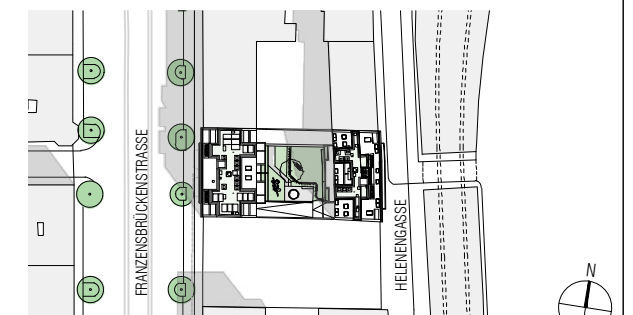
 HAUPTERSCHLISSUNG



STAND: 12.11.2024

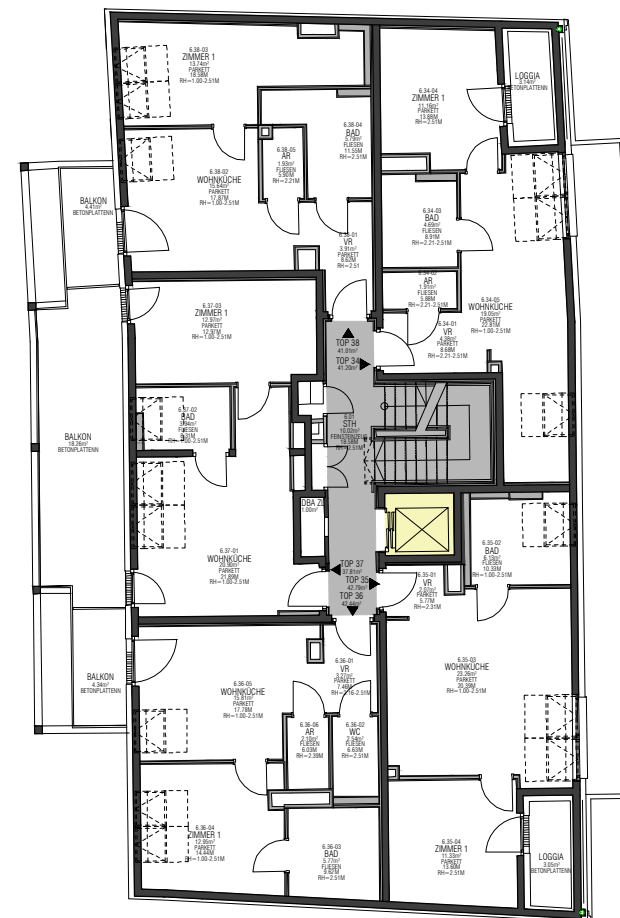
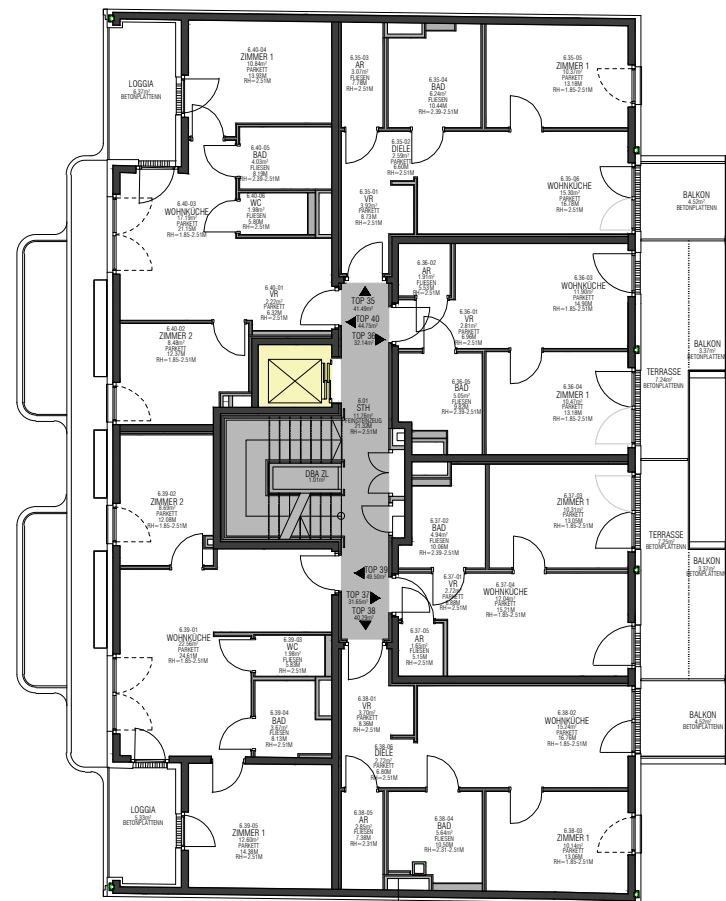
INDEX: /

MASSTAB: 1:200



## LEGENDE

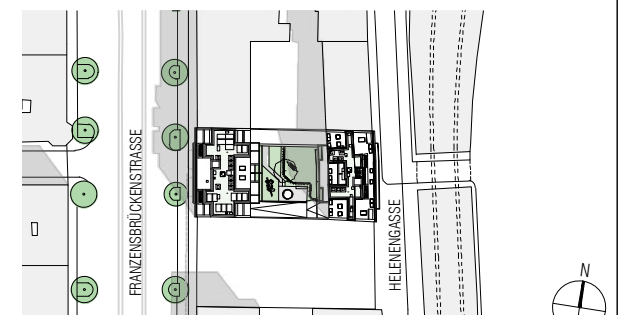
- AUFZUG
- HAUPTERSCHLISSUNG



STAND: 12.11.2024

INDEX: /

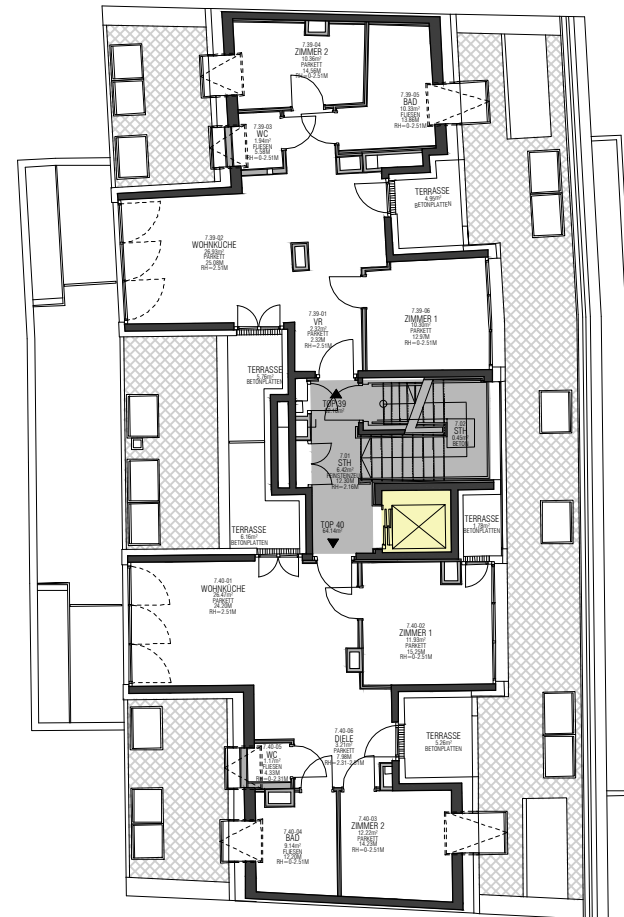
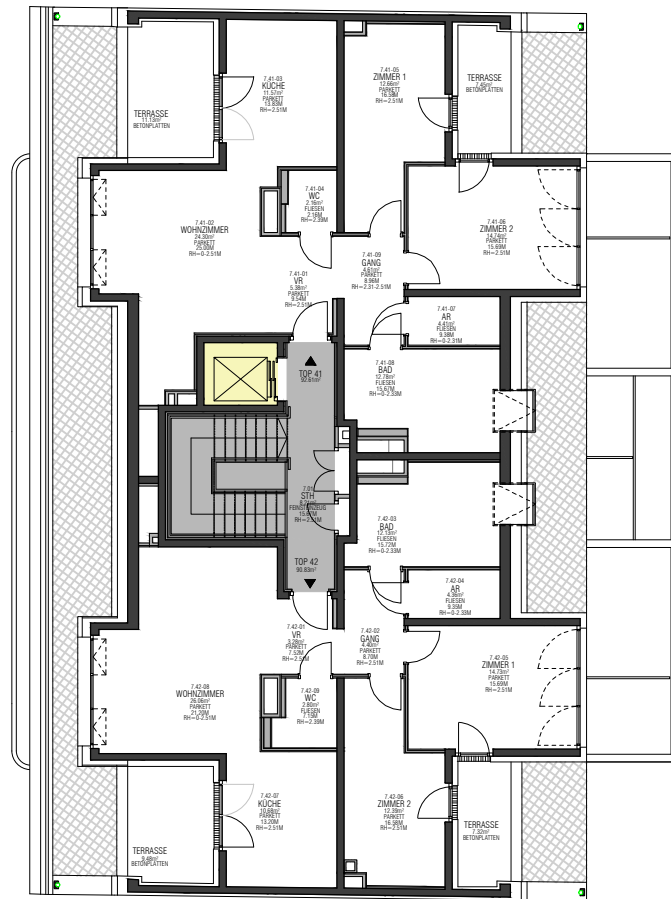
MASSTAB: 1:200





### LEGENDE

- AUFZUG
- HAUPTERSCHLIESSUNG



STAND: 12.11.2024

INDEX: /

MASSTAB: 1:200

