

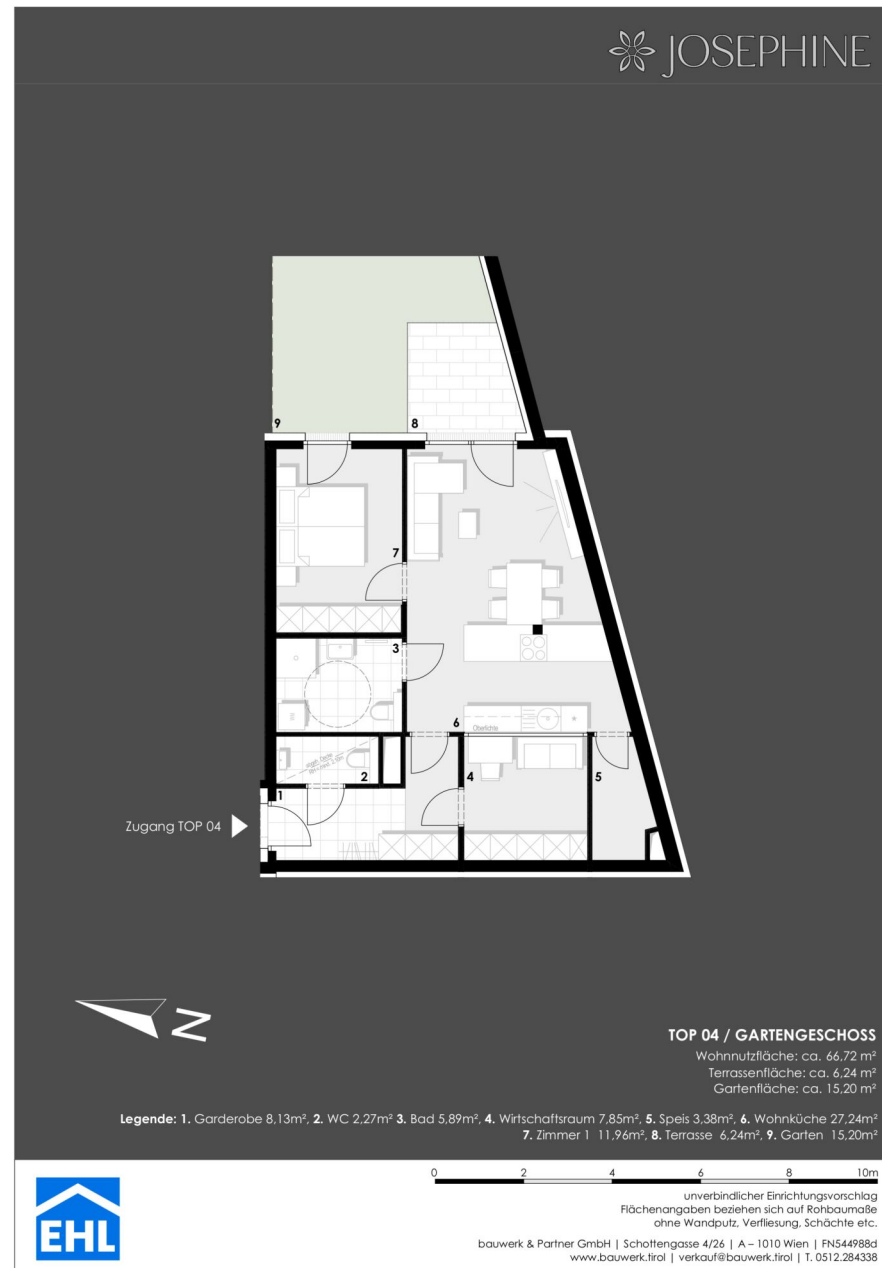


Ihre EHL Planmappe

Stoffellagasse 7, 1020 Wien

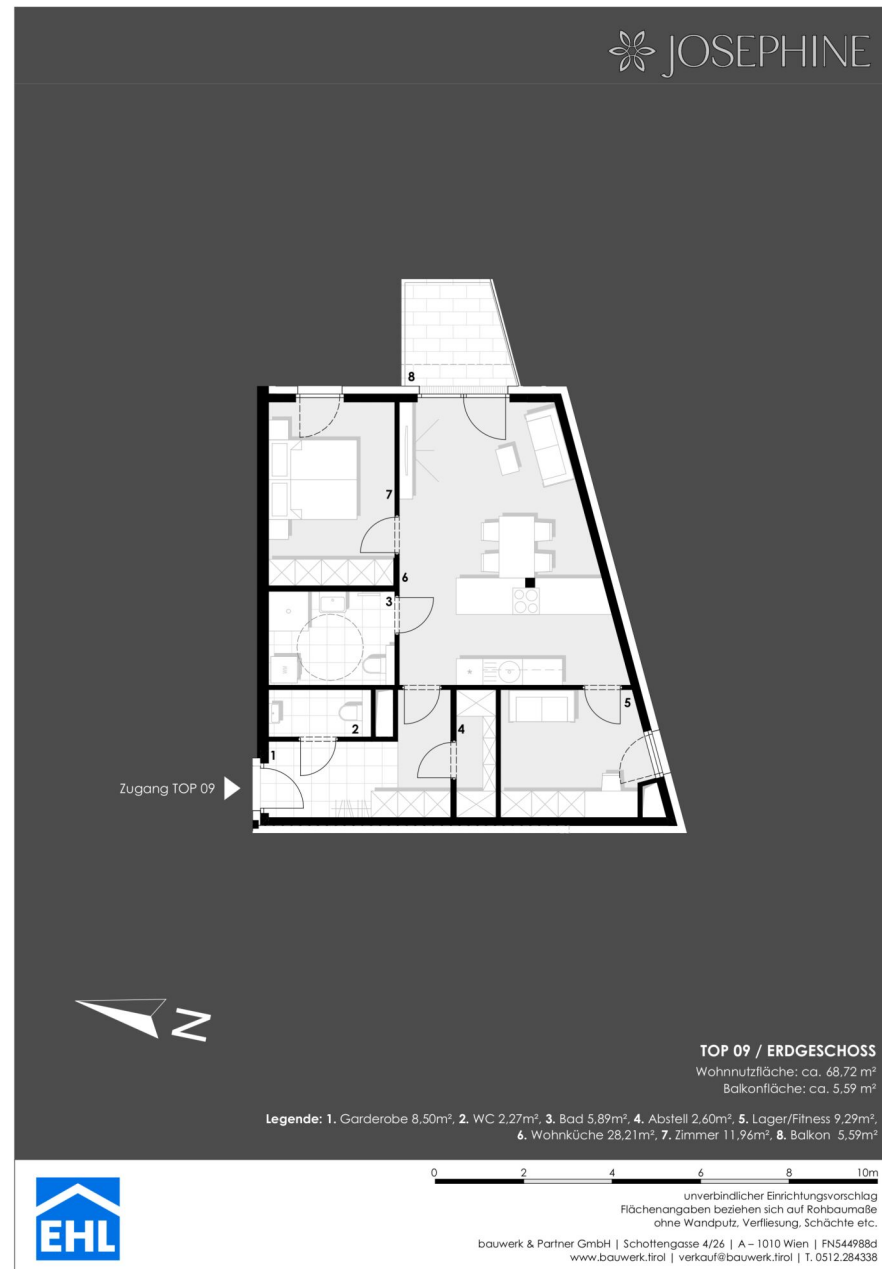
Wir leben
Immobilien.





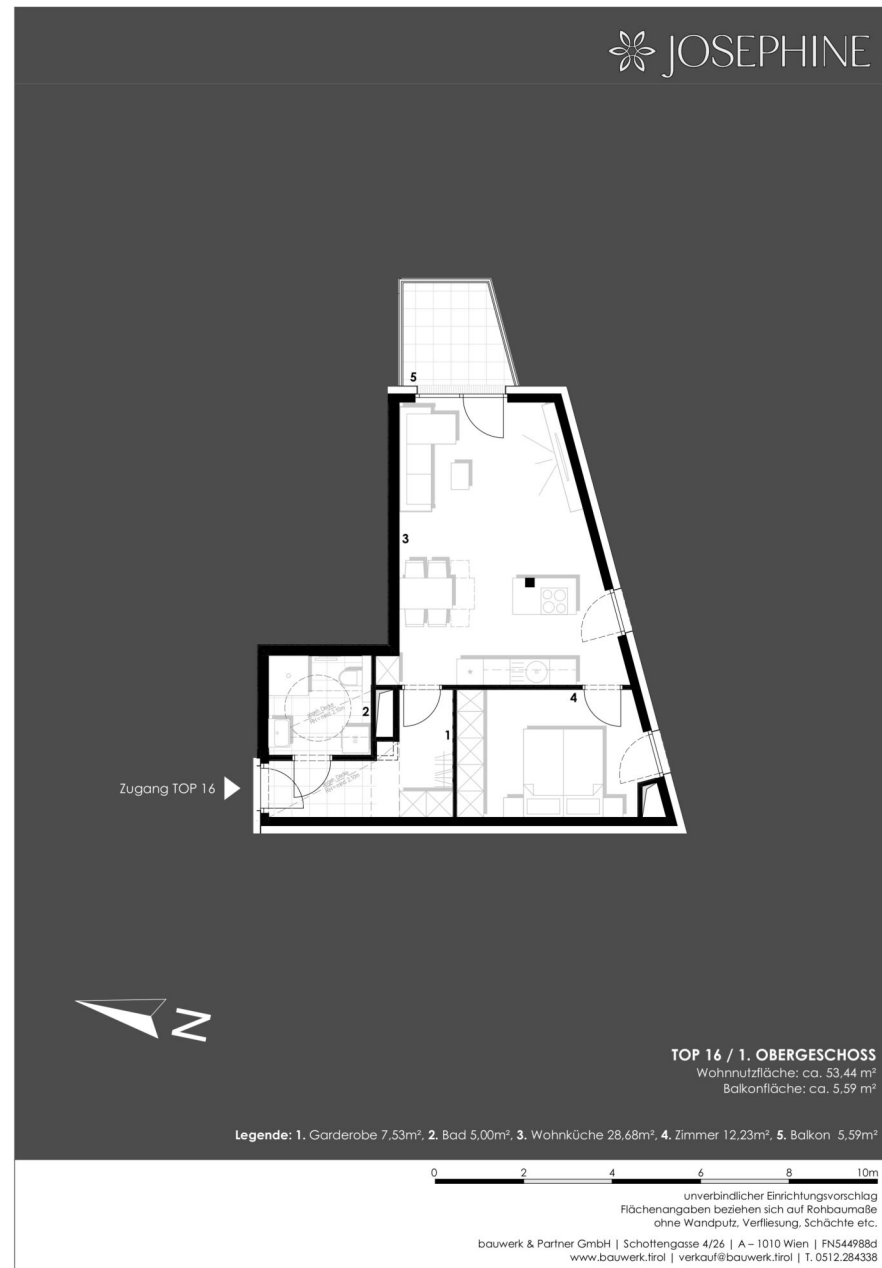
2 ZIMMER 66,72 m² WOHNFLÄCHE

KAUFPREIS EIGENNUTZER: € 399.000, ANLEGER: € 369.500



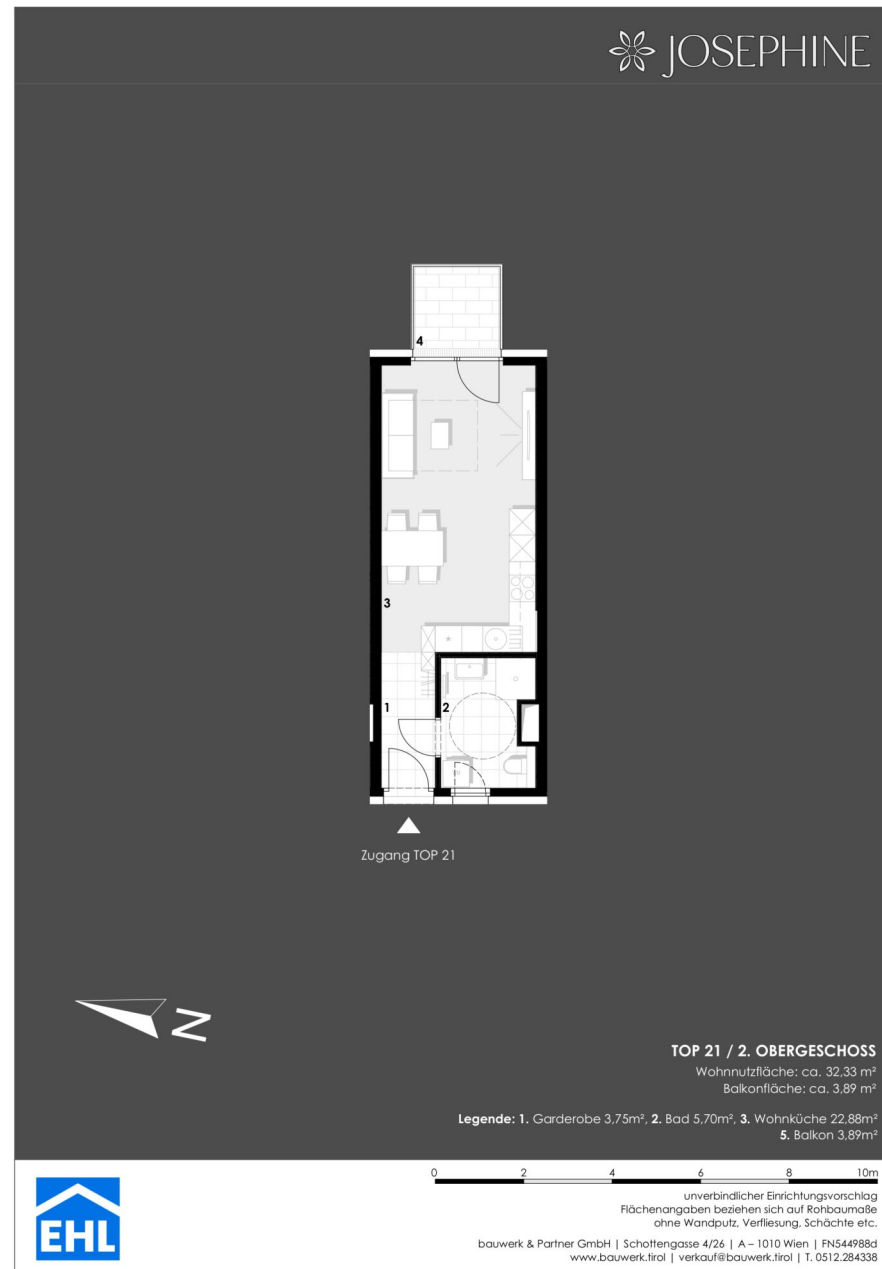
3 ZIMMER 68,72 m² WOHNFLÄCHE

KAUFPREIS EIGENNUTZER: € 474.900, ANLEGER: € 439.800



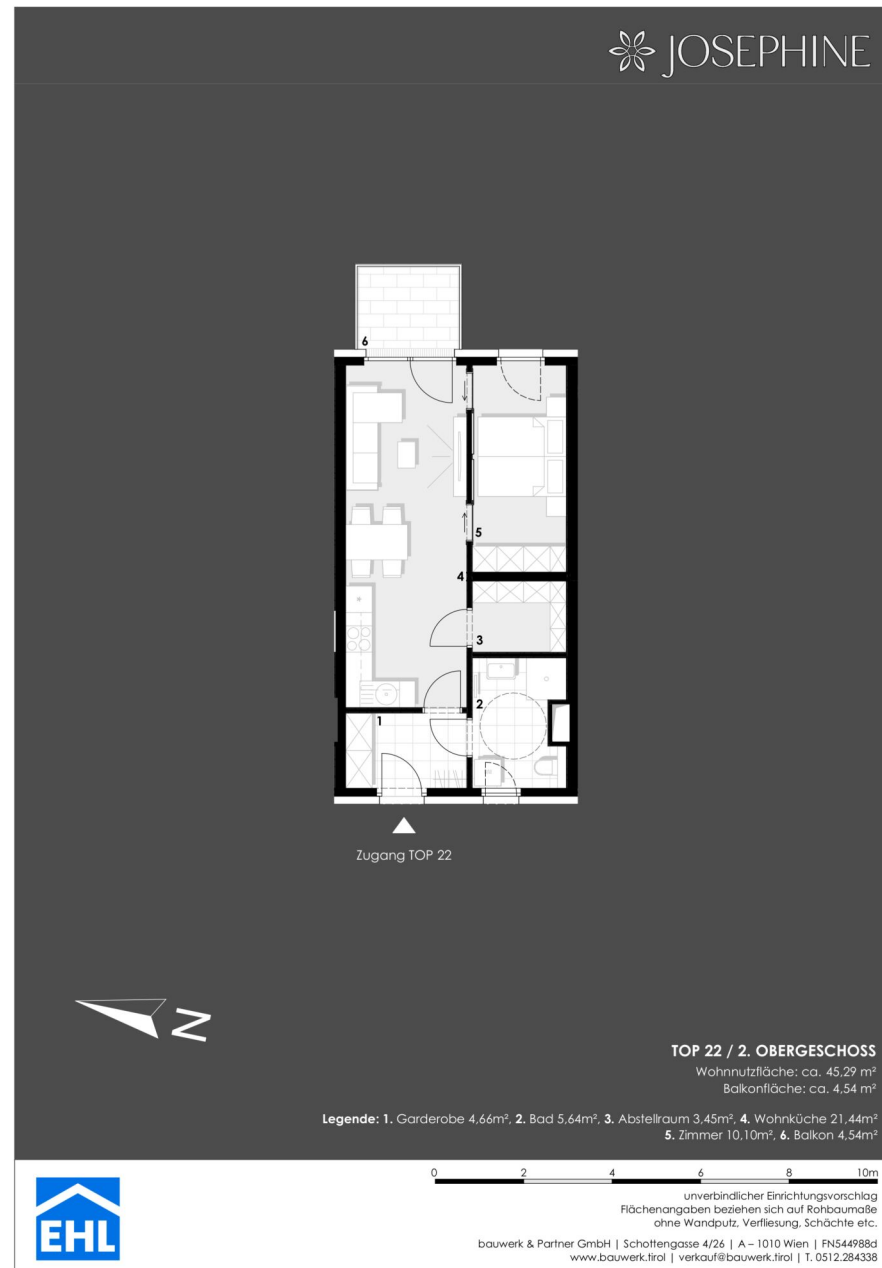
2 ZIMMER 53,44 m² WOHNFLÄCHE

KAUFPREIS EIGENNUTZER: € 439.000, ANLEGER: € 406.500



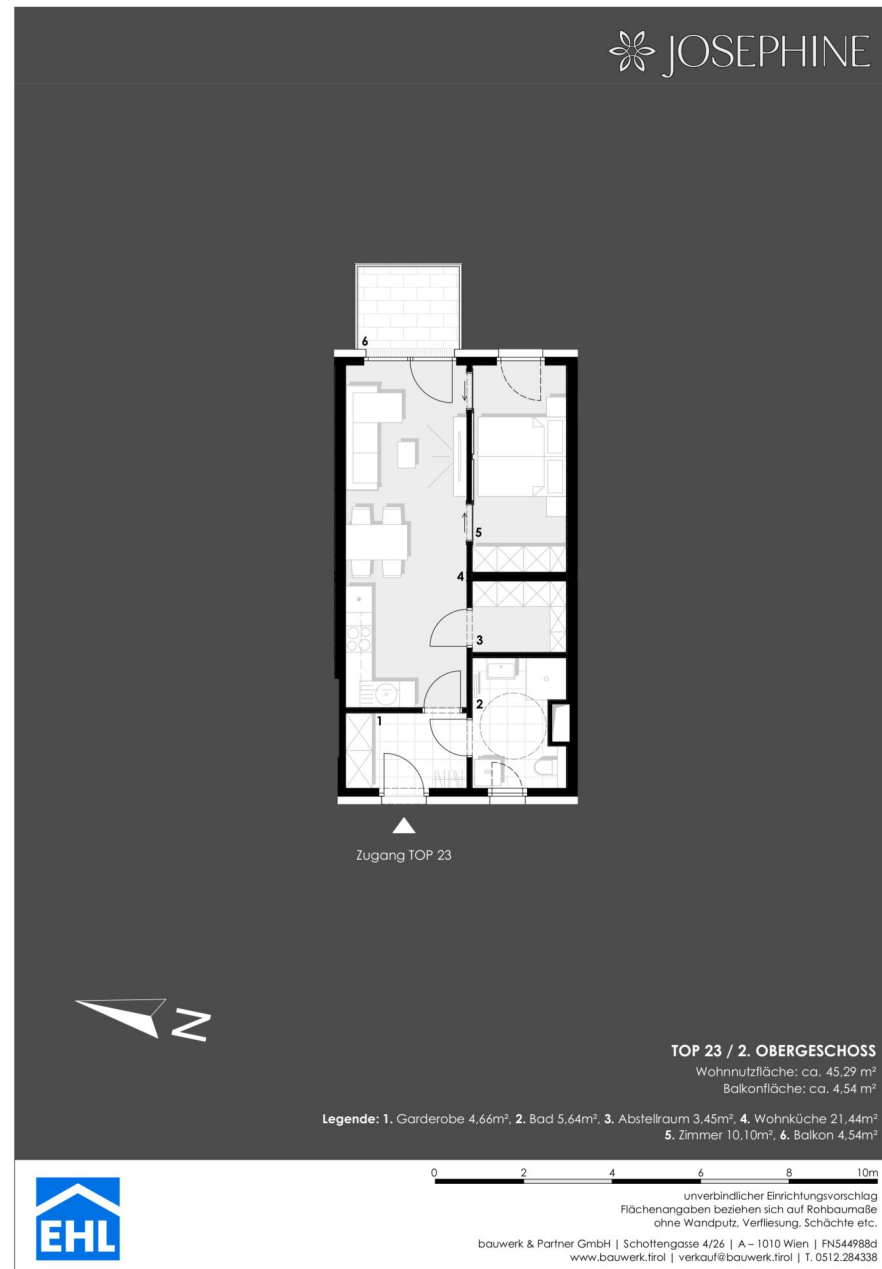
1 ZIMMER 32,33 m² WOHNFLÄCHE

KAUFPREIS EIGENNUTZER: € 284.900, ANLEGER: € 263.800



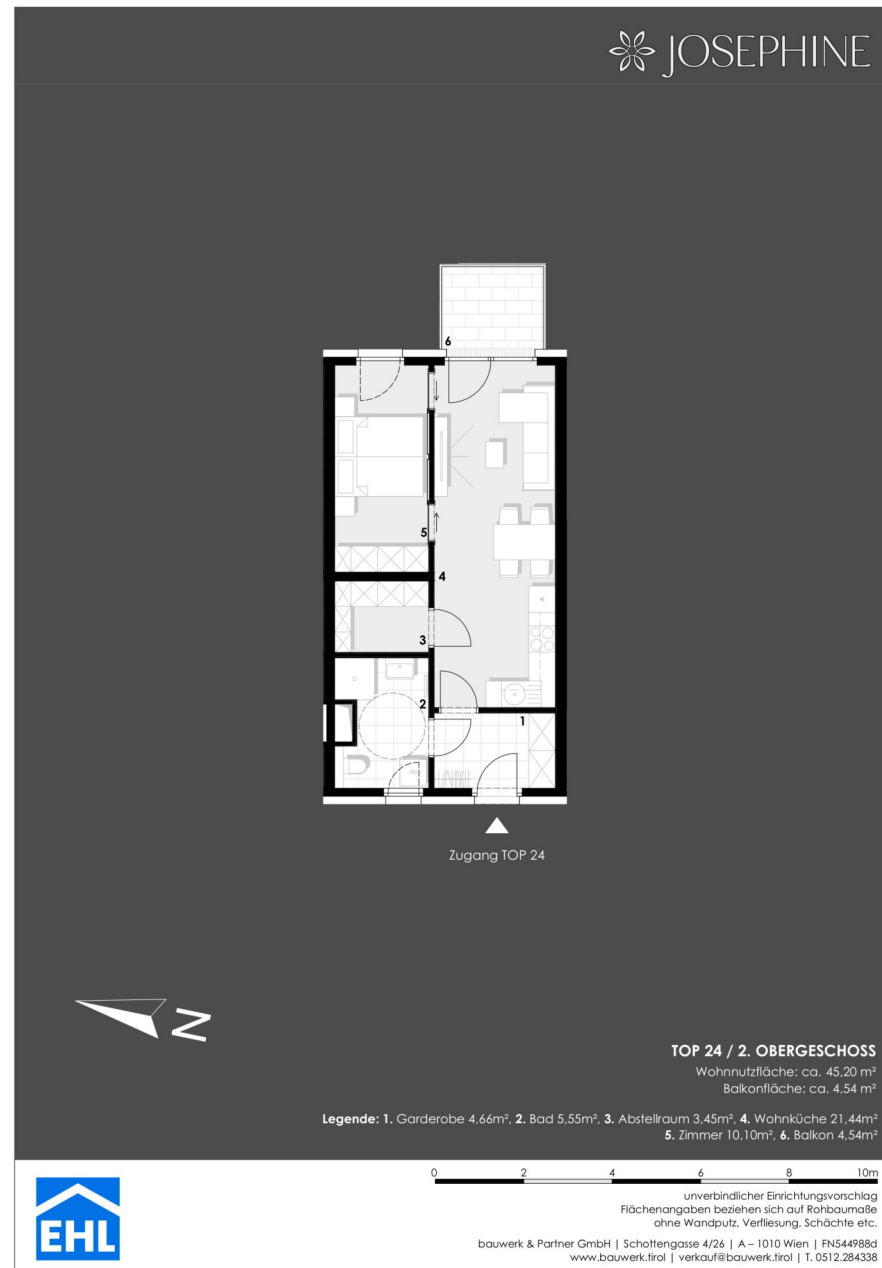
2 ZIMMER 45,29 m² WOHNFLÄCHE

KAUFPREIS EIGENNUTZER: € 399.500, ANLEGER: € 370.000



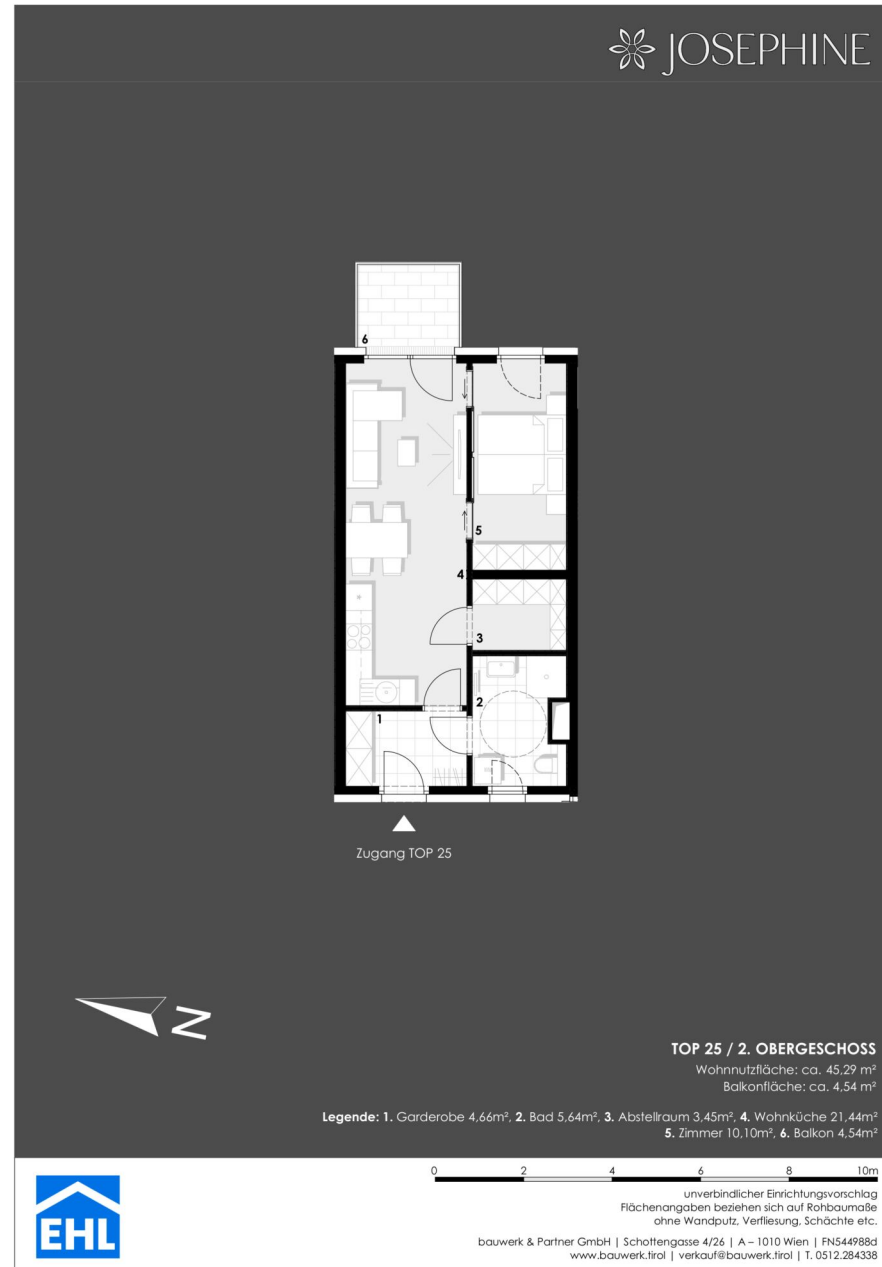
2 ZIMMER 45,29 m² WOHNFLÄCHE

KAUFPREIS EIGENNUTZER: € 399.500, ANLEGER: € 370.000



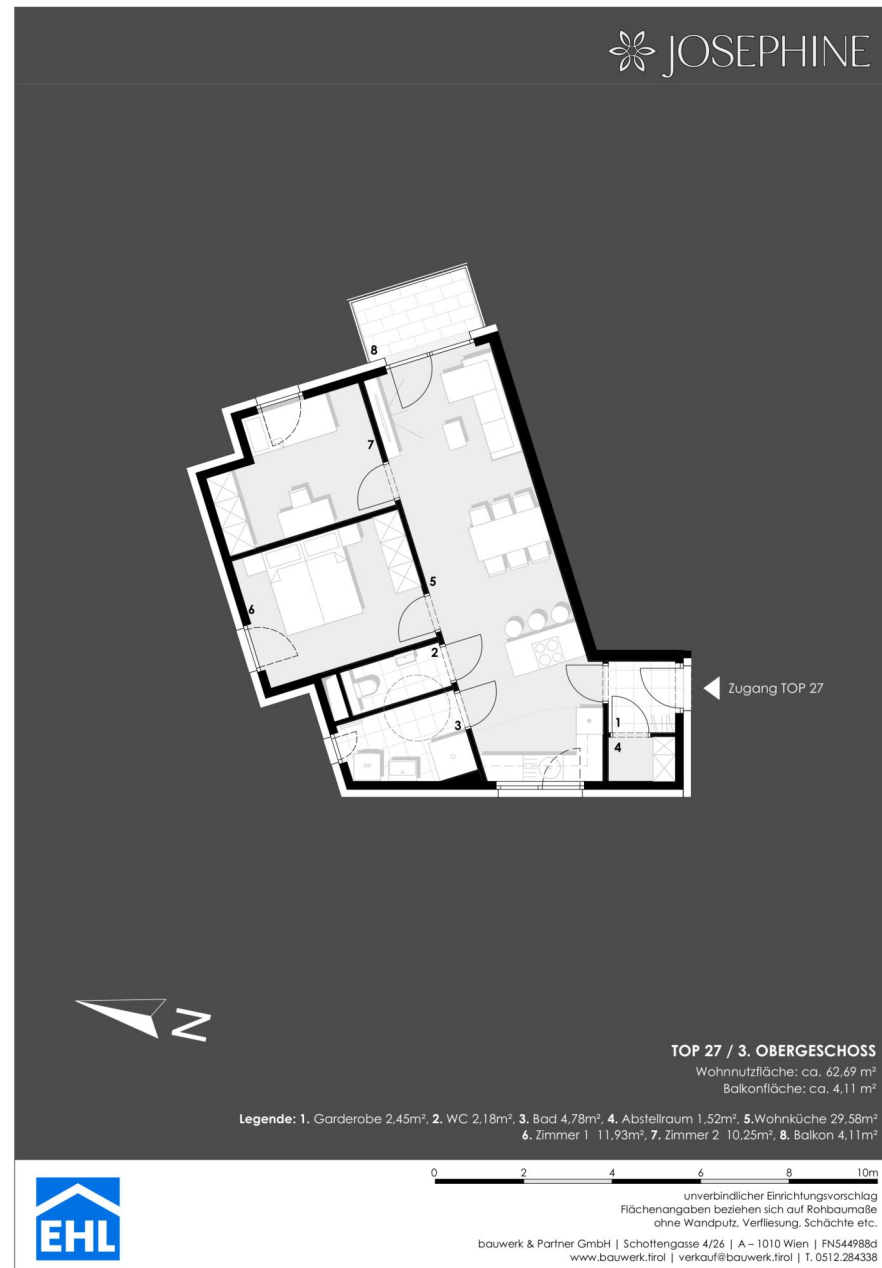
2 ZIMMER 45,22 m² WOHNFLÄCHE

KAUFPREIS EIGENNUTZER: € 399.500, ANLEGER: € 370.000



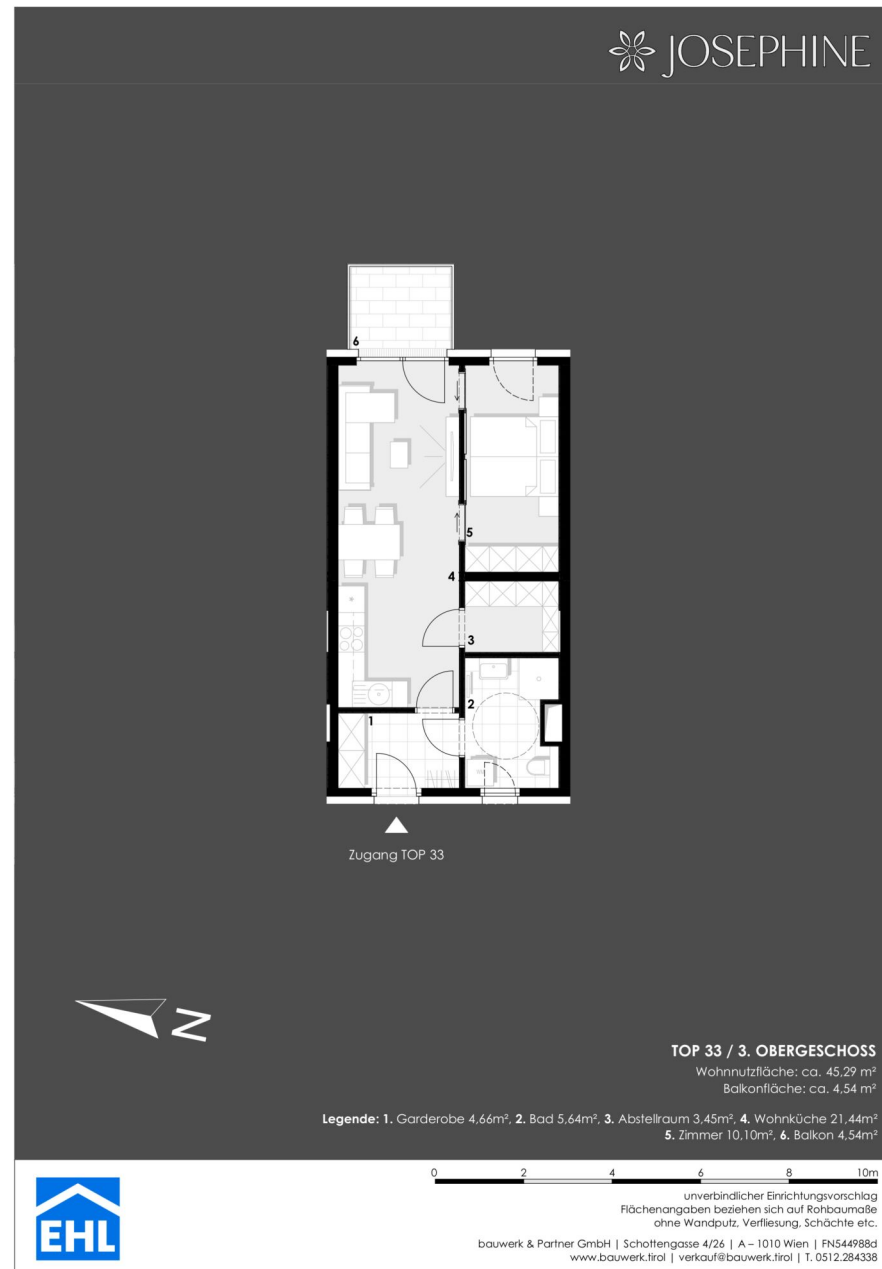
2 ZIMMER 45,31 m² WOHNFLÄCHE

KAUFPREIS EIGENNUTZER: € 399.500, ANLEGER: € 370.000



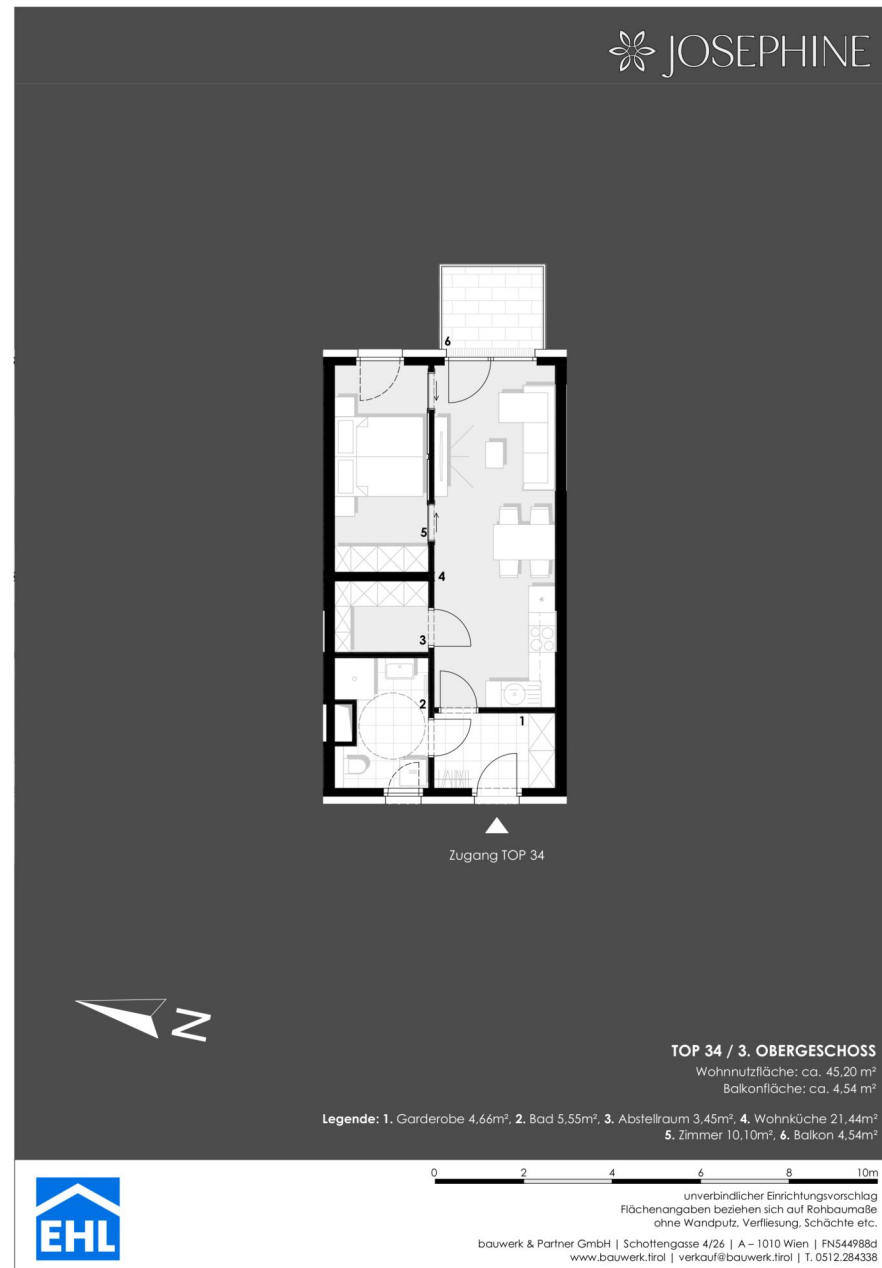
3 ZIMMER 62,69 m² WOHNFLÄCHE

KAUFPREIS EIGENNUTZER: € 568.975, ANLEGER: € 526.900



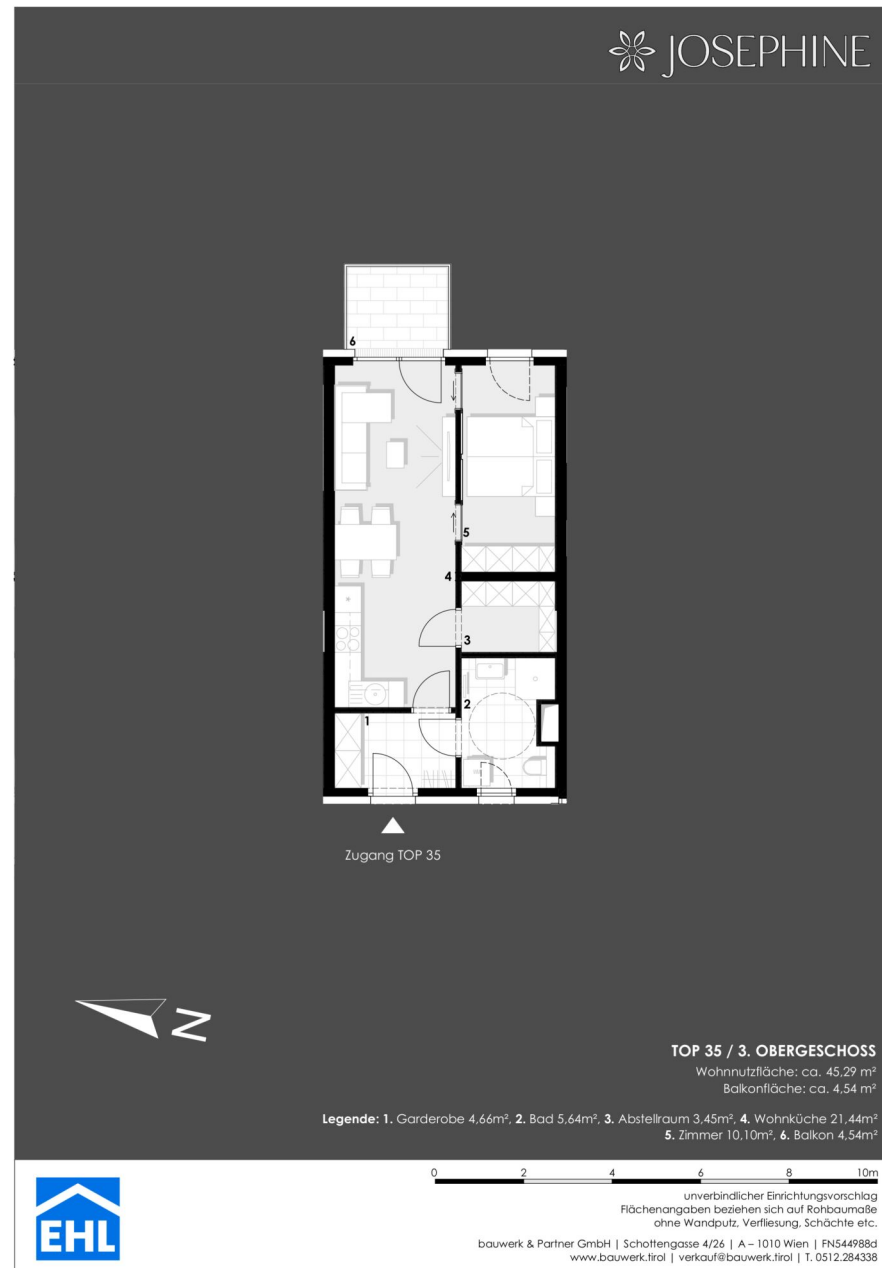
2 ZIMMER 45,29 m² WOHNFLÄCHE

KAUFPREIS EIGENNUTZER: € 4 14.900, ANLEGER: € 384.200



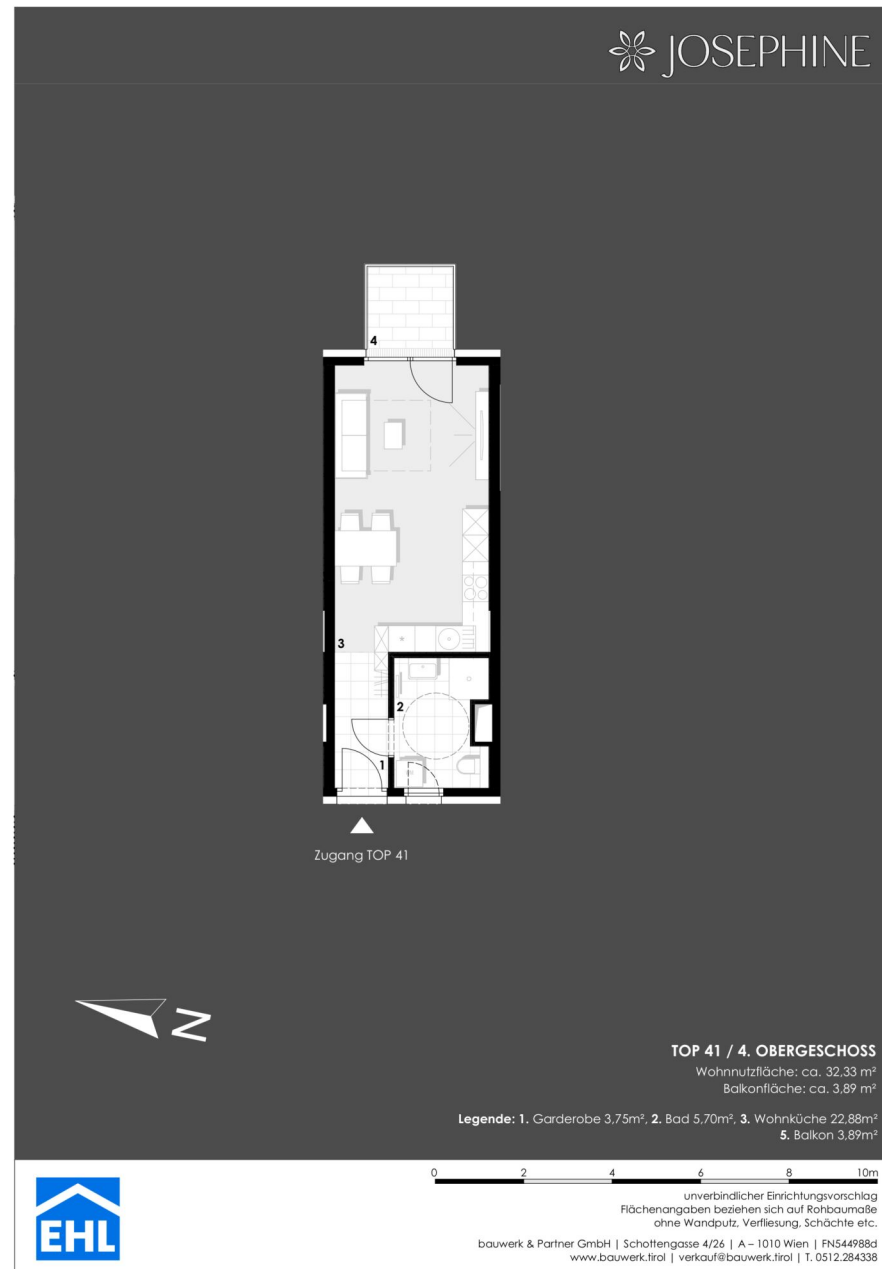
2 ZIMMER 45,22 m² WOHNFLÄCHE

KAUFPREIS EIGENNUTZER: € 4 14.900, ANLEGER: € 384.200



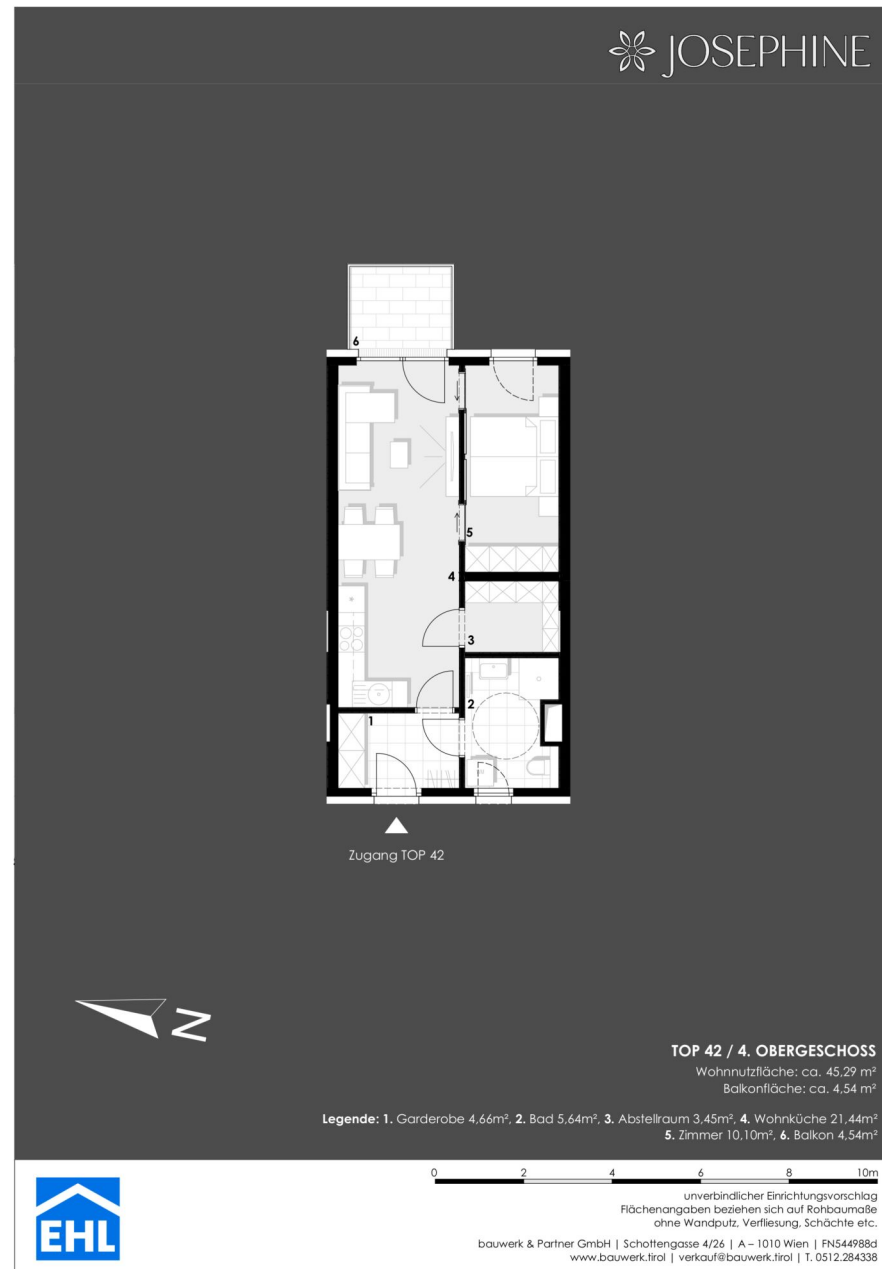
3 ZIMMER 45,31 m² WOHNFLÄCHE

KAUFPREIS EIGENNUTZER: € 4 14.900, ANLEGER: € 384.200



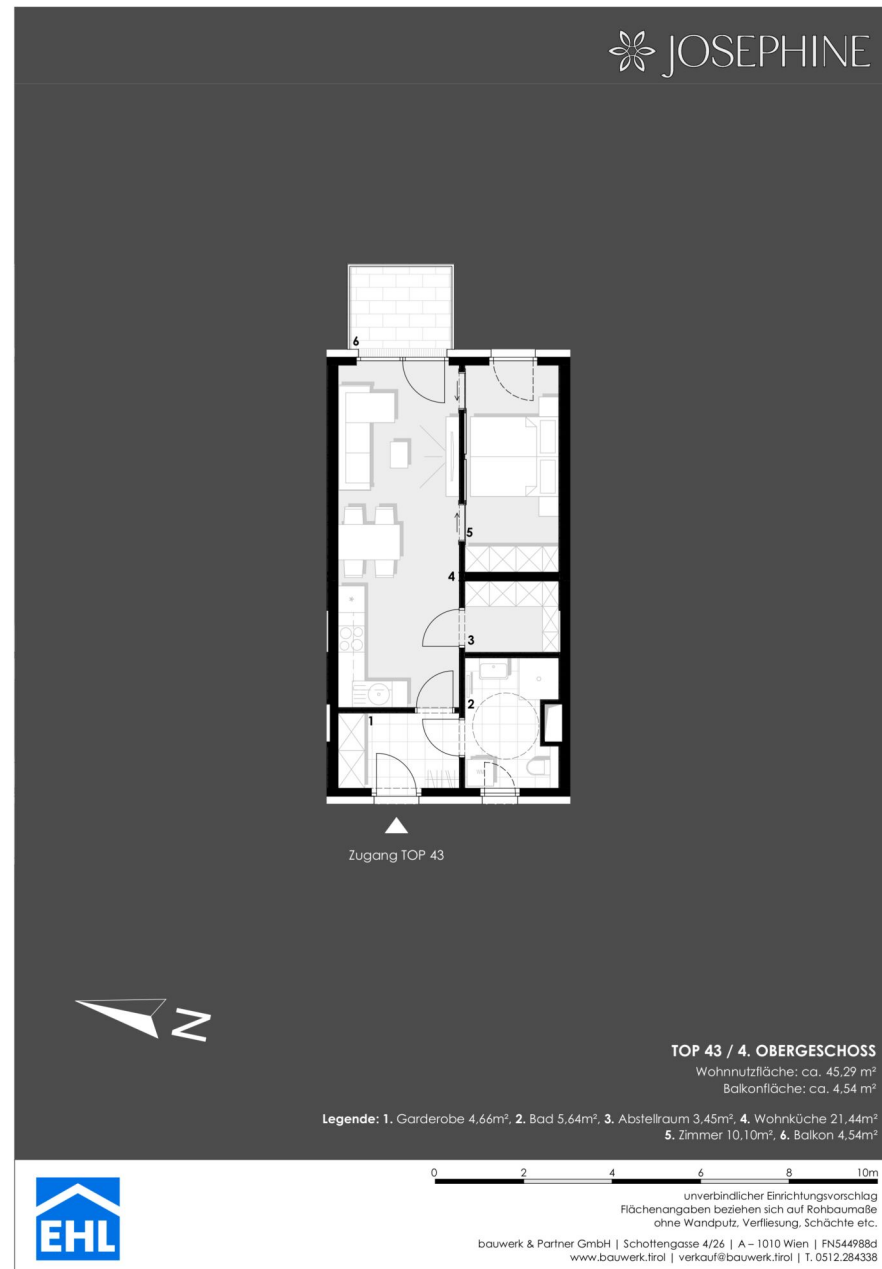
1 ZIMMER 32,33 m² WOHNFLÄCHE

KAUFPREIS EIGENNUTZER: € 314.900, ANLEGER: € 291.600



2 ZIMMER 45,29 m² WOHNFLÄCHE

KAUFPREIS EIGENNUTZER: € 438.900, ANLEGER: € 406.400



2 ZIMMER 45,29 m² WOHNFLÄCHE

KAUFPREIS EIGENNUTZER: € 438.500, ANLEGER: € 406.100

JOSEPHINE

Zugang TOP 43

TOP 43 / 4. OBERGESCHOSS
Wohnnutzfläche: ca. 68,63 m²
Balkonfläche: ca. 4,52 m²

Legende: 1. Diele 5,53m², 2. WC 1,89m², 3. Bad 5,68m², 4. Abstellraum 1,40m²
5. Gang 5,17m², 6. Wohnküche 27,39m², 7. Zimmer 9,73m², 8. Zimmer 11,84m², 9. Balkon 4,52m²

bauwerk & Partner
Immobilien

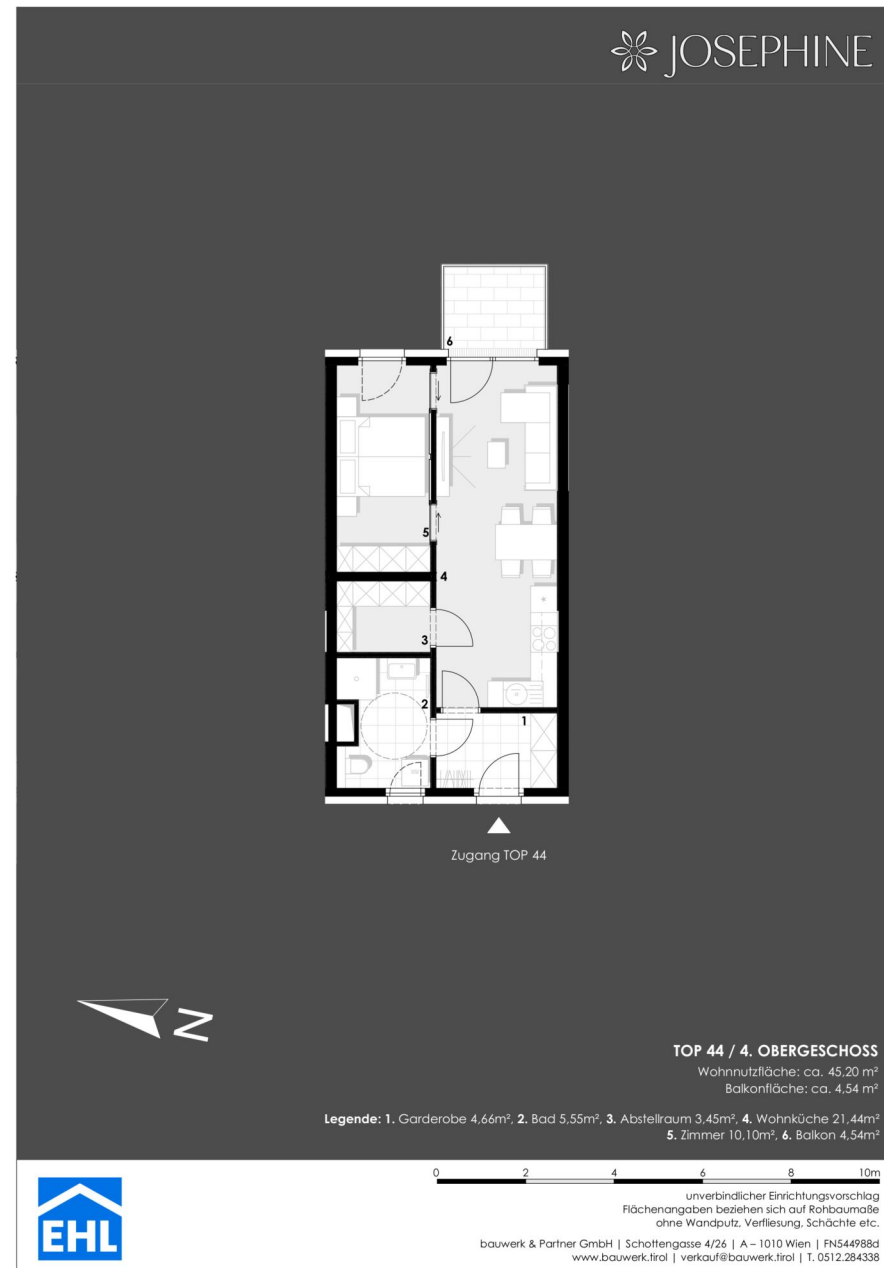
unverbindlicher Einrichtungsvorschlag
Flächenangaben beziehen sich auf Rohbaumaße
ohne Wände, Türen, Fenster, Mäntel etc.

bauwerk & Partner GmbH | Schönbühelstraße 1A - 1010 Wien | FN544988d
www.bauwerk.tirol | verkauf@bauwerk.tirol | T. 0512.284338

VORABZUG

3 ZIMMER 68,63 m² WOHNFLÄCHE

KAUFPREIS EIGENNUTZER: € 663.900, ANLEGER: € 614.800



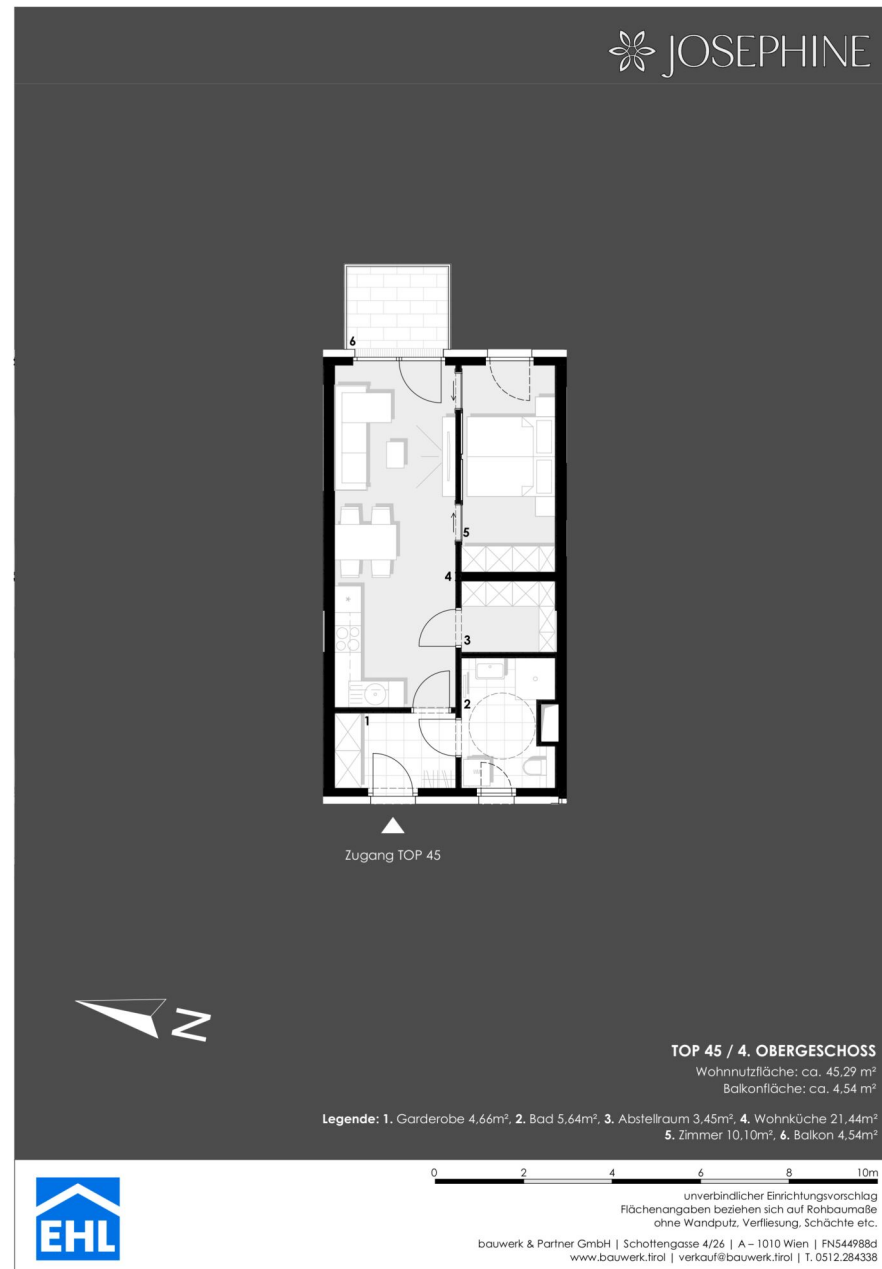
2 ZIMMER 45,22 m² WOHNFLÄCHE

KAUFPREIS EIGENNUTZER: € 438.500, ANLEGER: € 406.100



3 ZIMMER 69,02 m² WOHNFLÄCHE

KAUFPREIS EIGENNUTZER: € 665.900, ANLEGER: € 616.600



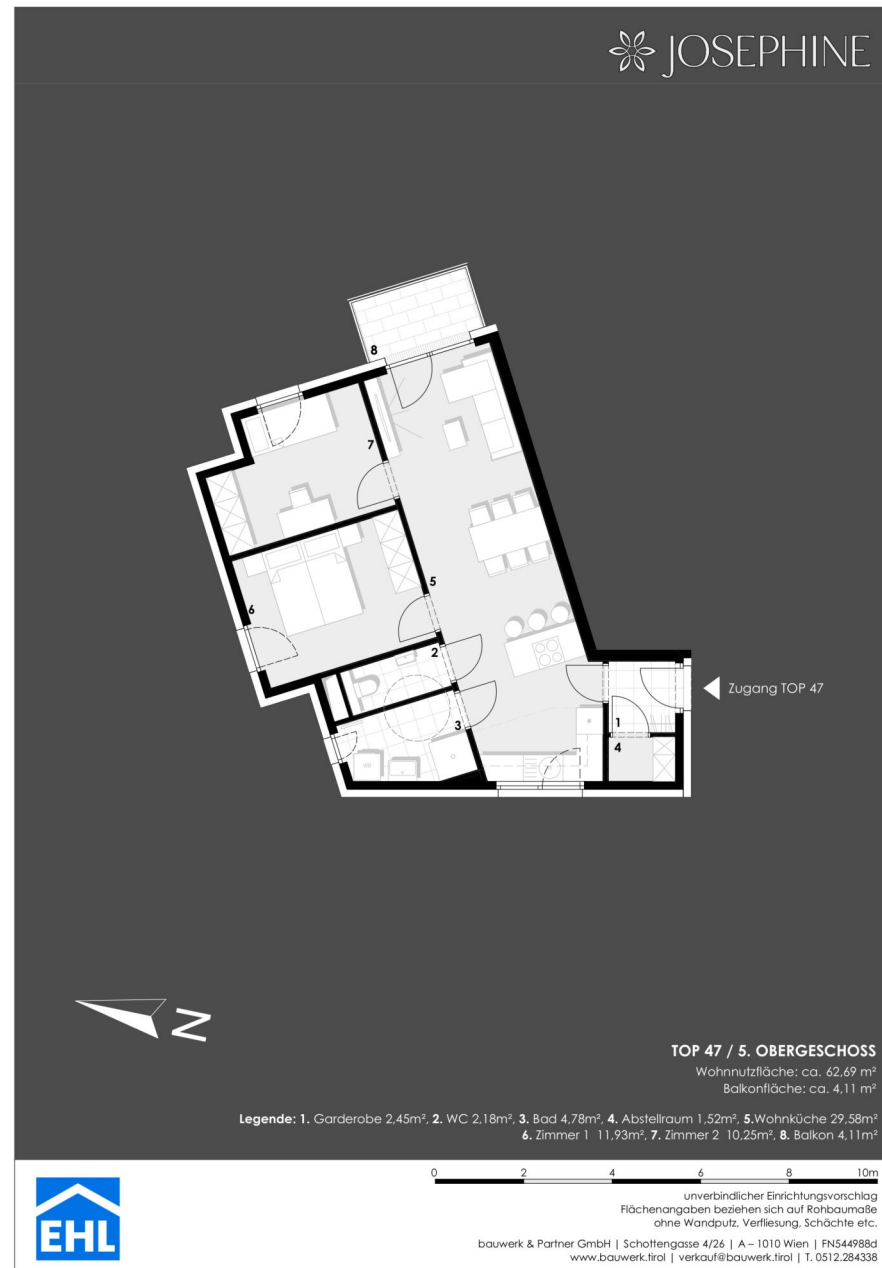
2 ZIMMER 45,31 m² WOHNFLÄCHE

KAUFPREIS EIGENNUTZER: € 438.500, ANLEGER: € 406.100



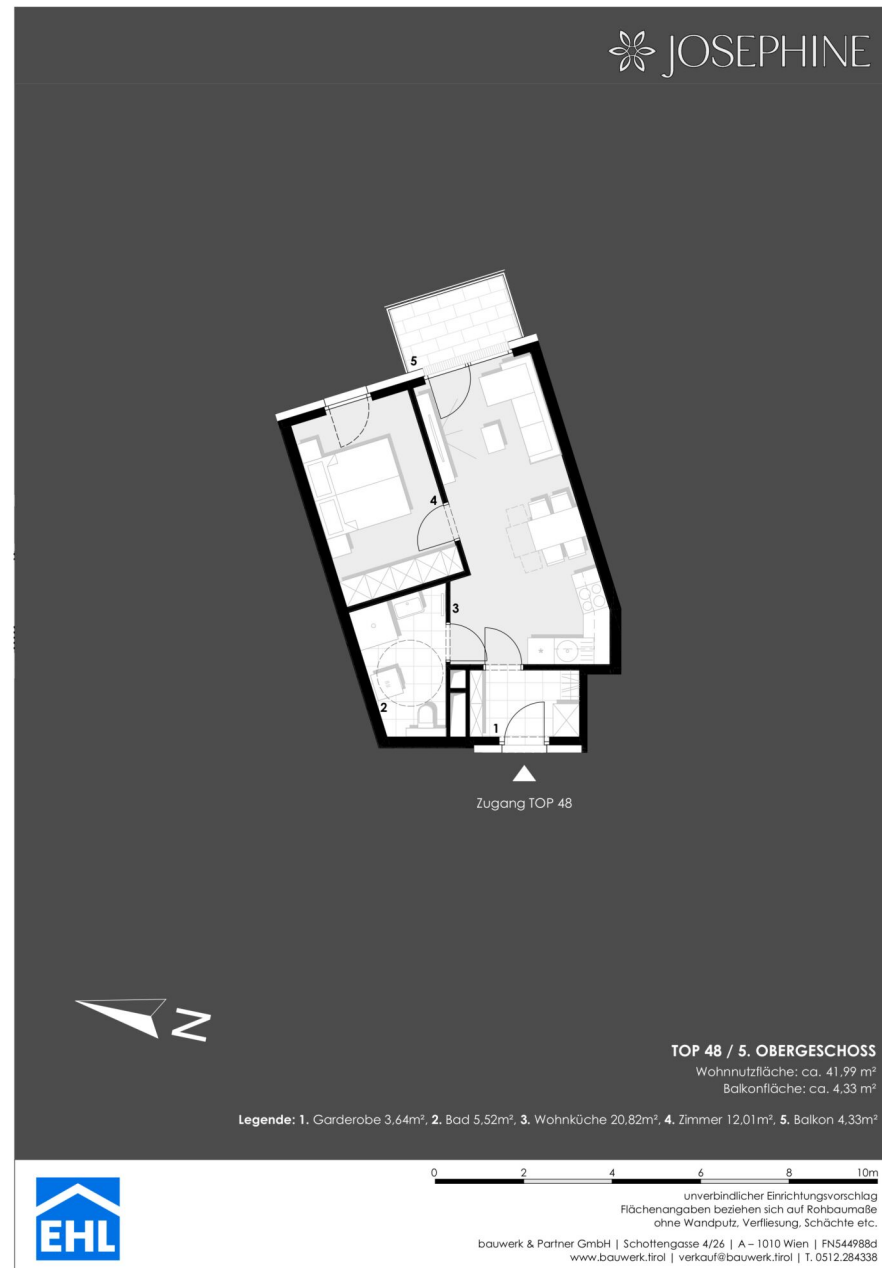
3 ZIMMER 55,92 m² WOHNFLÄCHE

KAUFPREIS EIGENNUTZER: € 537.850, ANLEGER: € 498.100



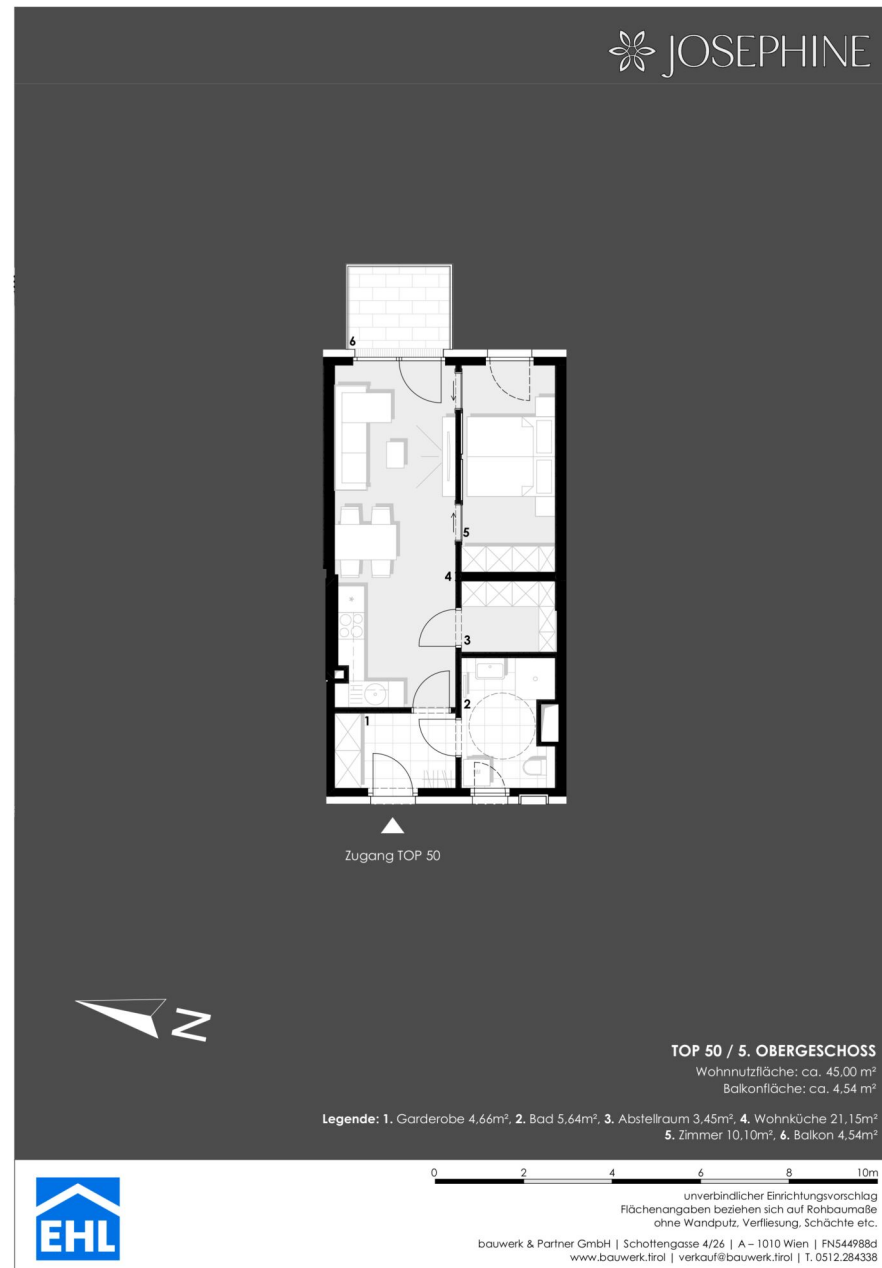
3 ZIMMER 62,69 m² WOHNFLÄCHE

KAUFPREIS EIGENNUTZER: € 627.500, ANLEGER: € 581.100



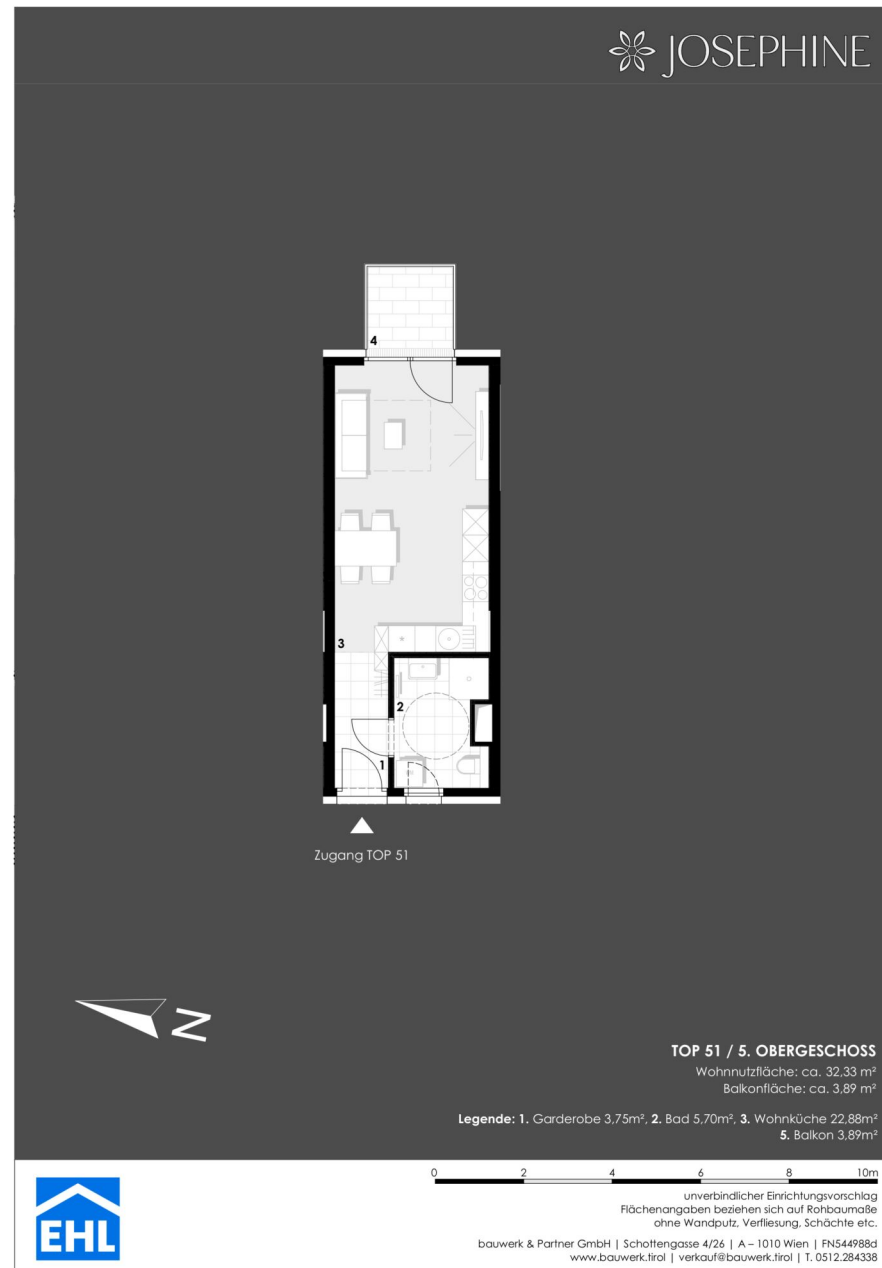
2 ZIMMER 41,99 m² WOHNFLÄCHE

KAUFPREIS EIGENNUTZER: € 425.450, ANLEGER: € 394.000



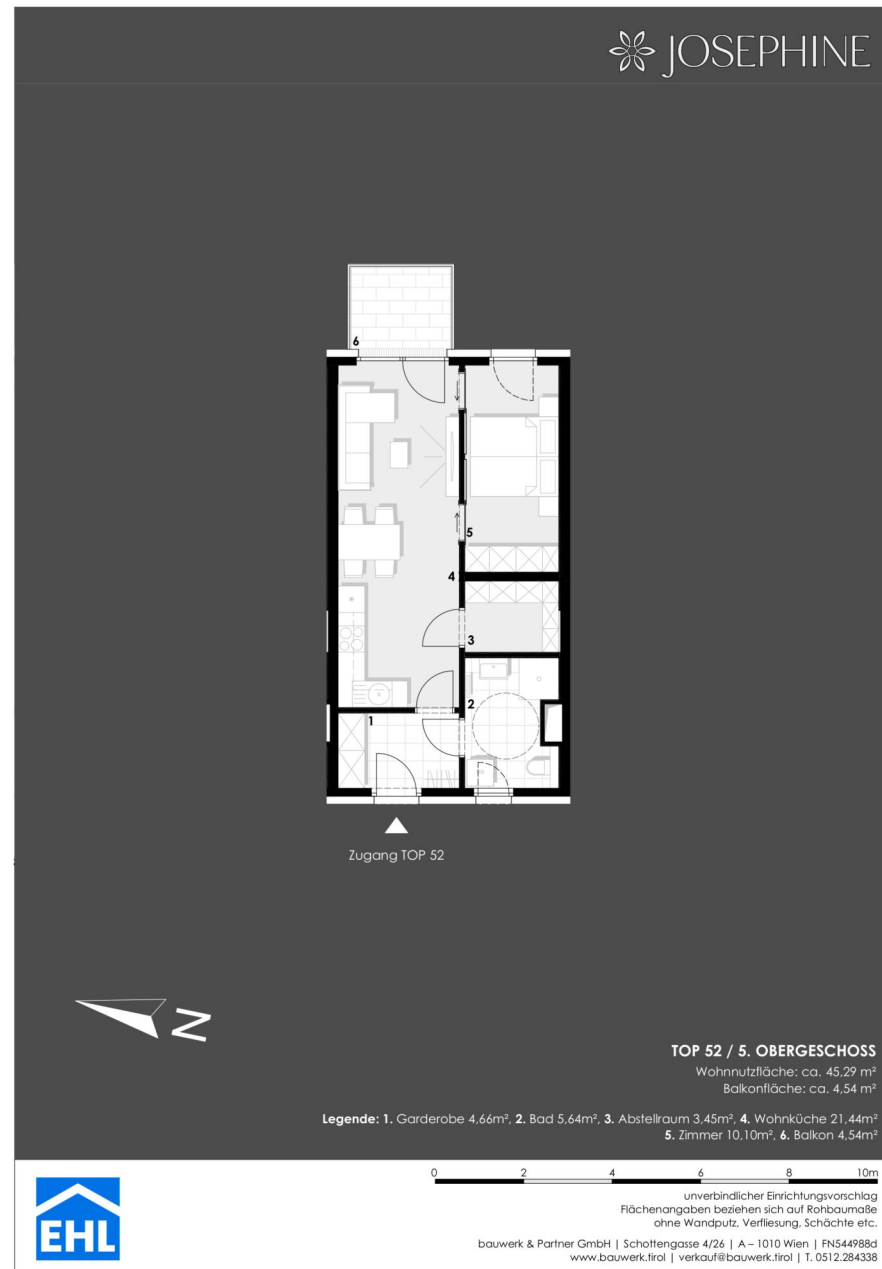
2 ZIMMER 45 m² WOHNFLÄCHE

KAUFPREIS EIGENNUTZER: € 459.900, ANLEGER: € 425.900



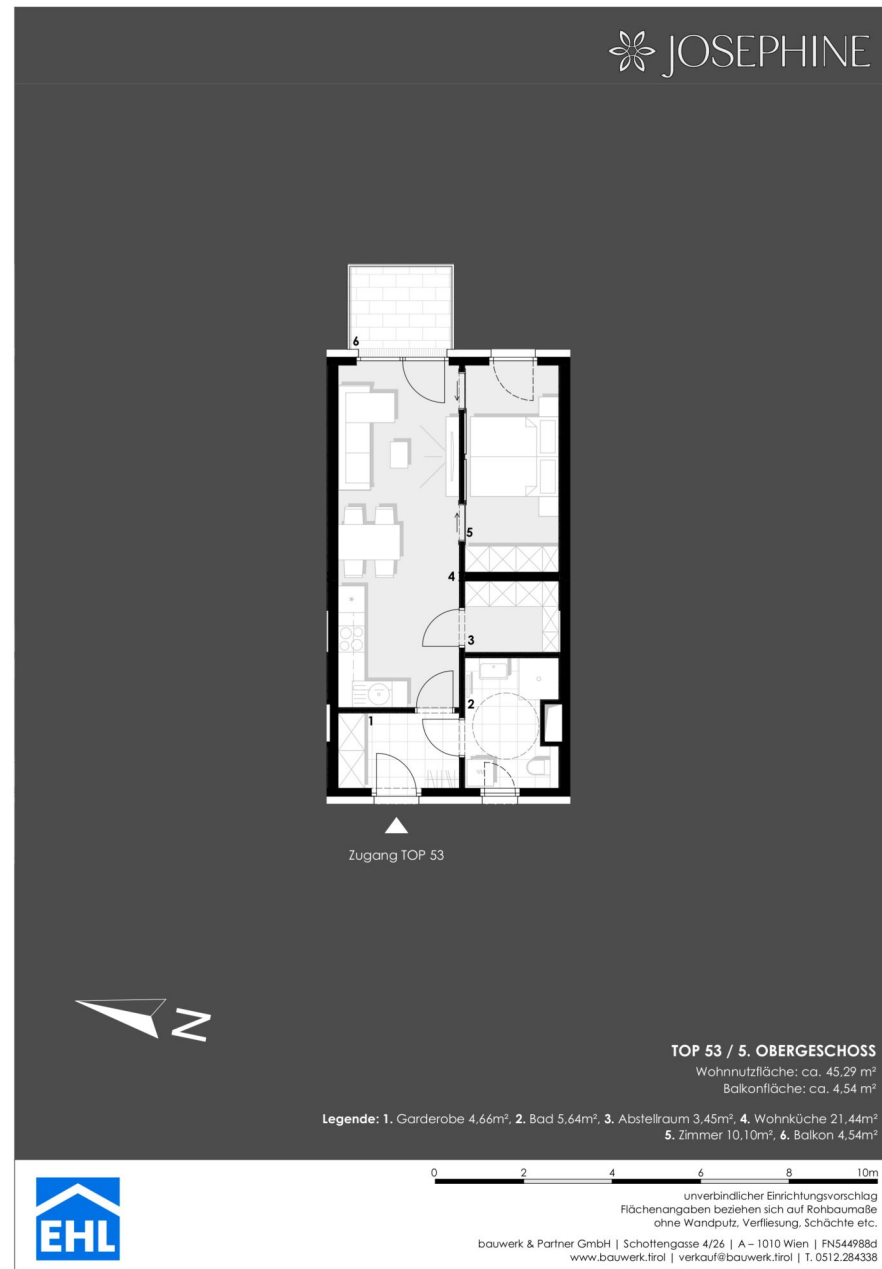
1 ZIMMER 32,33 m² WOHNFLÄCHE

KAUFPREIS EIGENNUTZER: € 335.500, ANLEGER: € 310.700



2 ZIMMER 45,29 m² WOHNFLÄCHE

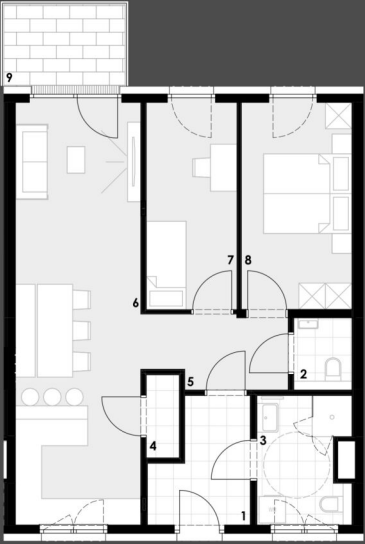
KAUFPREIS EIGENNUTZER: € 462.400, ANLEGER: € 428.200



2 ZIMMER 45,29 m² WOHNFLÄCHE

KAUFPREIS EIGENNUTZER: € 462.400, ANLEGER: € 428.200

JOSEPHINE



Zugang TOP 43

TOP 43 / 4. OBERGESCHOSS
Wohnnutzfläche: ca. 68,63 m²
Balkonfläche: ca. 4,52 m²

Legende: 1. Diele 5,53m², 2. WC 1,89m², 3. Bad 5,68m², 4. Abstellraum 1,40m², 5. Gang 5,17m², 6. Wohnküche 27,39m², 7. Zimmer 9,73m², 8. Zimmer 11,84m², 9. Balkon 4,52m²

bauwerk & Partner
Immobilien

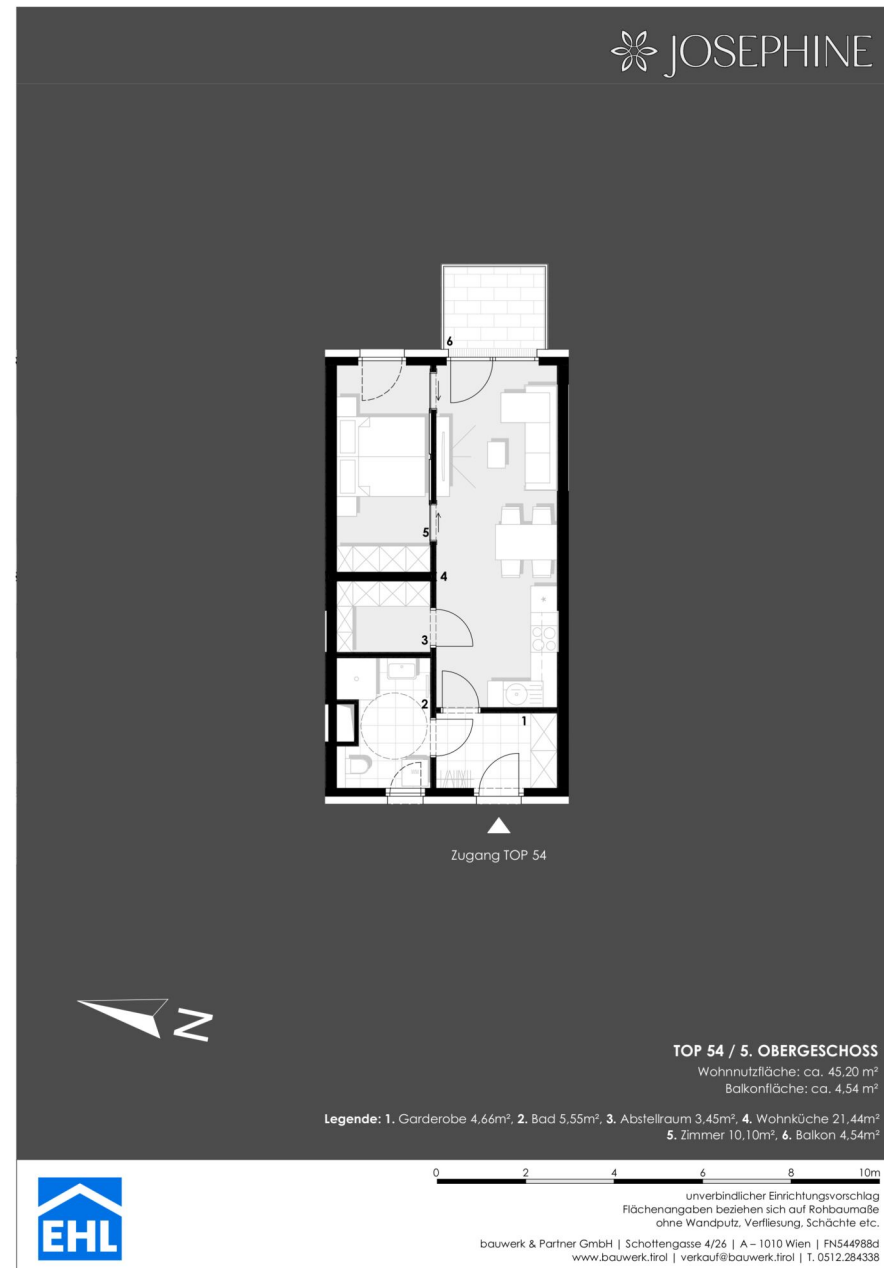
unverbindlicher Einrichtungsvorschlag
Flächenangaben beziehen sich auf Rohbaumaße
ohne Wände, Türen, Fenster, Mäntel etc.

VORABZUG

bauwerk & Partner GmbH | Schönbühelgasse 1A - 1010 Wien | FN544988d
www.bauwerk.tirol | verkauf@bauwerk.tirol | T. 0512.284338

3 ZIMMER 68,63 m² WOHNFLÄCHE

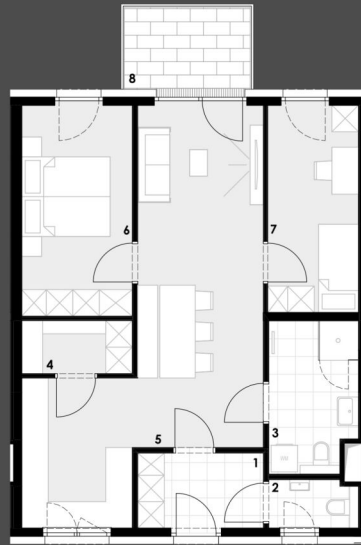
KAUFPREIS EIGENNUTZER: € 688.900, ANLEGER: € 637.900



3 ZIMMER 45,22 m² WOHNFLÄCHE

KAUFPREIS EIGENNUTZER: € 462.400, ANLEGER: € 428.200

JOSEPHINE



Zugang TOP 44



TOP 44 / 4. OBERGESCHOSS

Wohnnutzfläche: ca. 69,02 m²

Balkonfläche: ca. 4,54 m²

Legende: 1. Diele 4,83m², 2. WC 1,97m², 3. Bad 6,52m², 4. Abstellraum 3,00m², 5. Wohnküche 30,93m², 6. Zimmer 12,04m², 7. Zimmer 9,73m², 8. Balkon 5,42m²



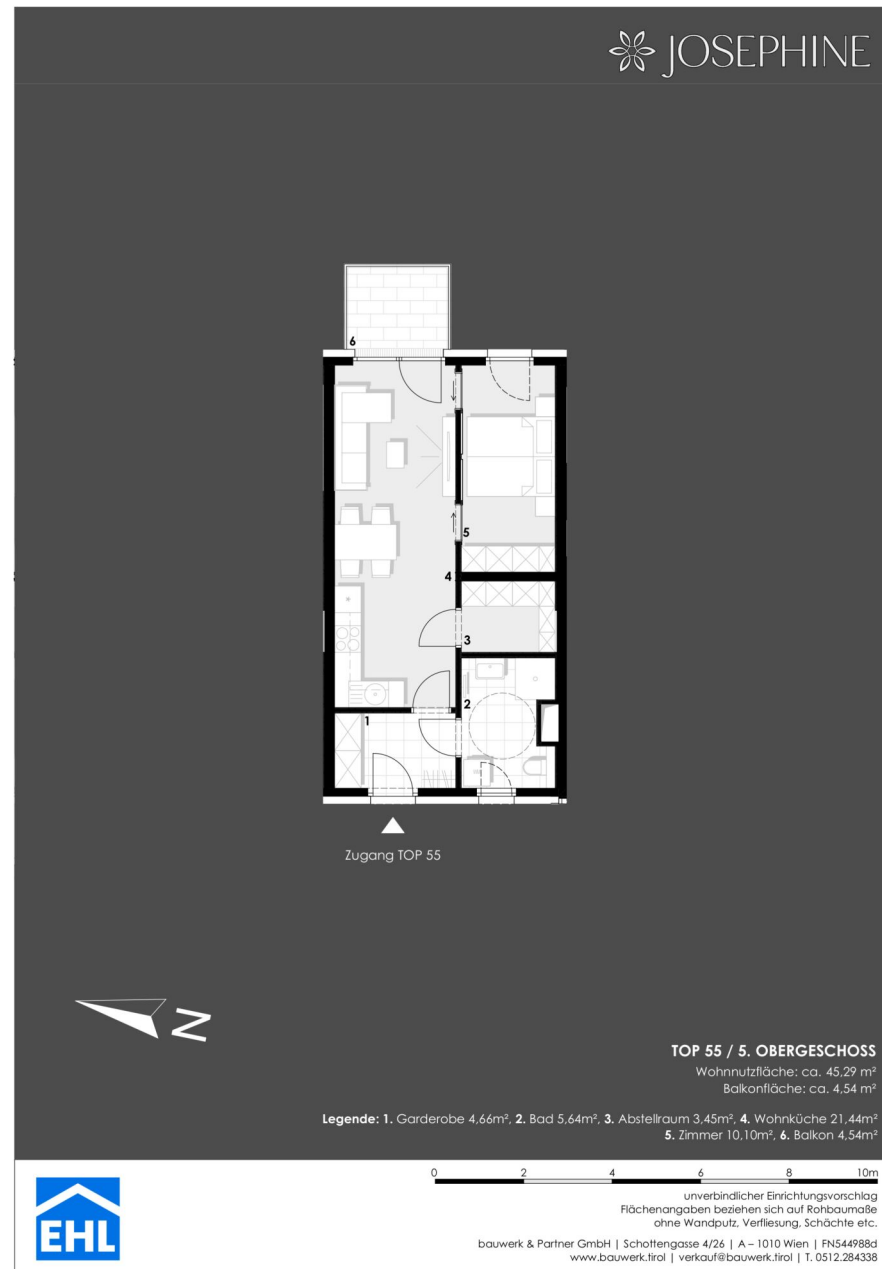
bauwerk & Partner
Immobilien

unverbindlicher Einrichtungsvorschlag
Flächenangaben beziehen sich auf Rohbaumaße
ohne Wände, Türen, Fenster, Schränke etc.
bauwerk & Partner GmbH | Schönbühelstraße 1A - 1010 Wien | FNS44988d
www.bauwerk.tirol | verkauf@bauwerk.tirol | T. 0512.284338

VORABZUG

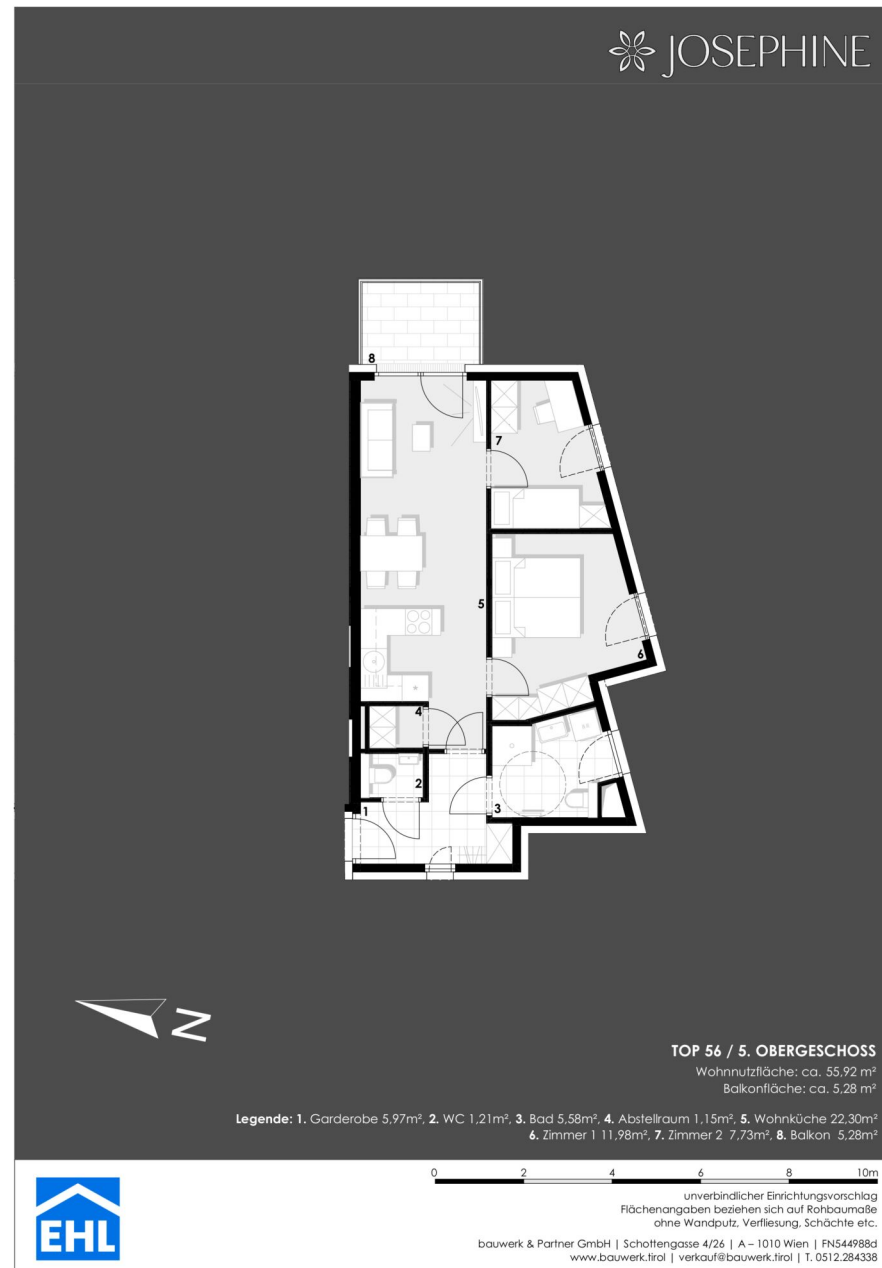
3 ZIMMER 69,02 m² WOHNFLÄCHE

KAUFPREIS EIGENNUTZER: € 691.900, ANLEGER: € 640.700



2 ZIMMER 45,31 m² WOHNFLÄCHE

KAUFPREIS EIGENNUTZER: € 462.400, ANLEGER: € 428.200



3 ZIMMER 55,92 m² WOHNFLÄCHE

KAUFPREIS EIGENNUTZER: € 563.975, ANLEGER: € 522.200



3 ZIMMER 65,8 m² WOHNFLÄCHE

KAUFPREIS EIGENNUTZER: € 771.500, ANLEGER: € 714.400



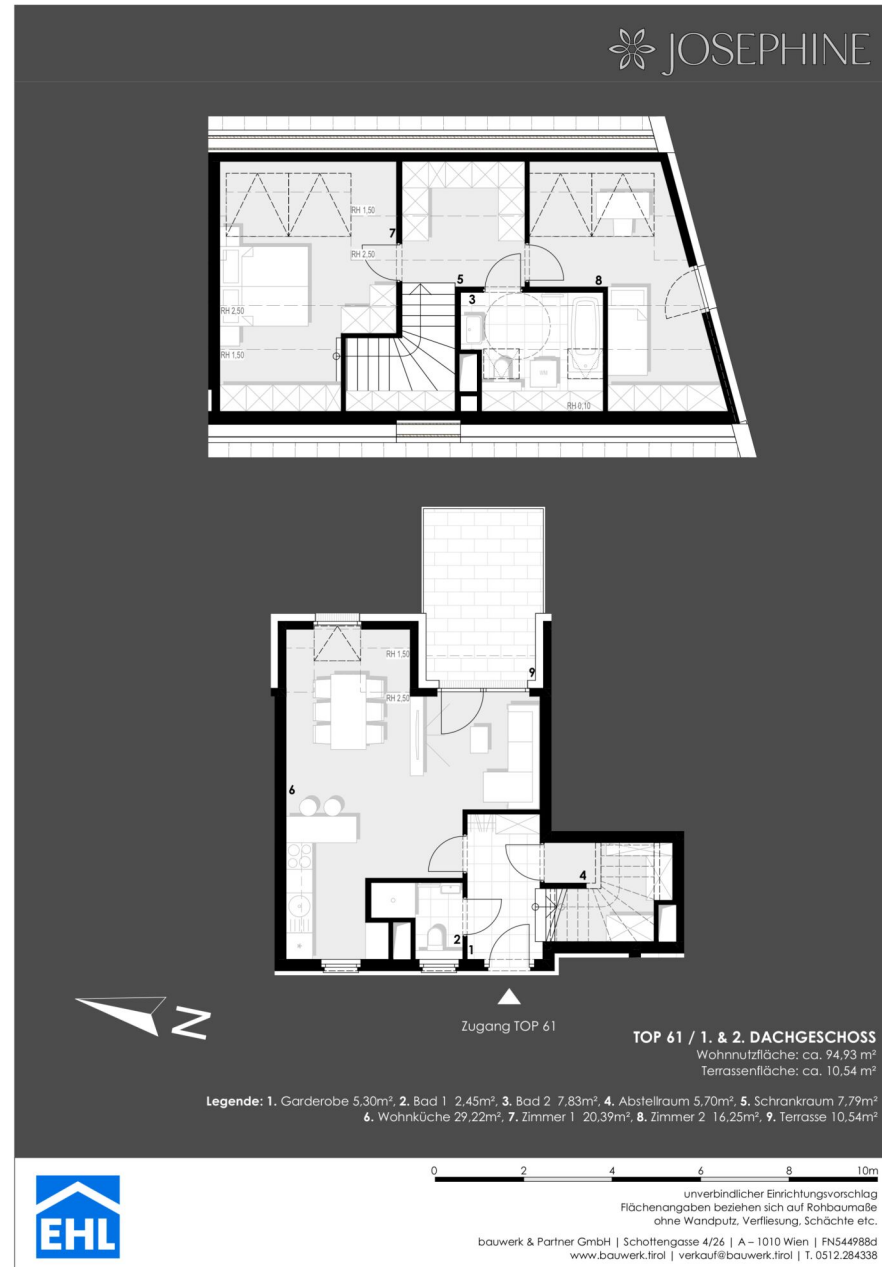
4 ZIMMER 89,49 m² WOHNFLÄCHE

KAUFPREIS EIGENNUTZER: € 999.950, ANLEGER: € 925.900



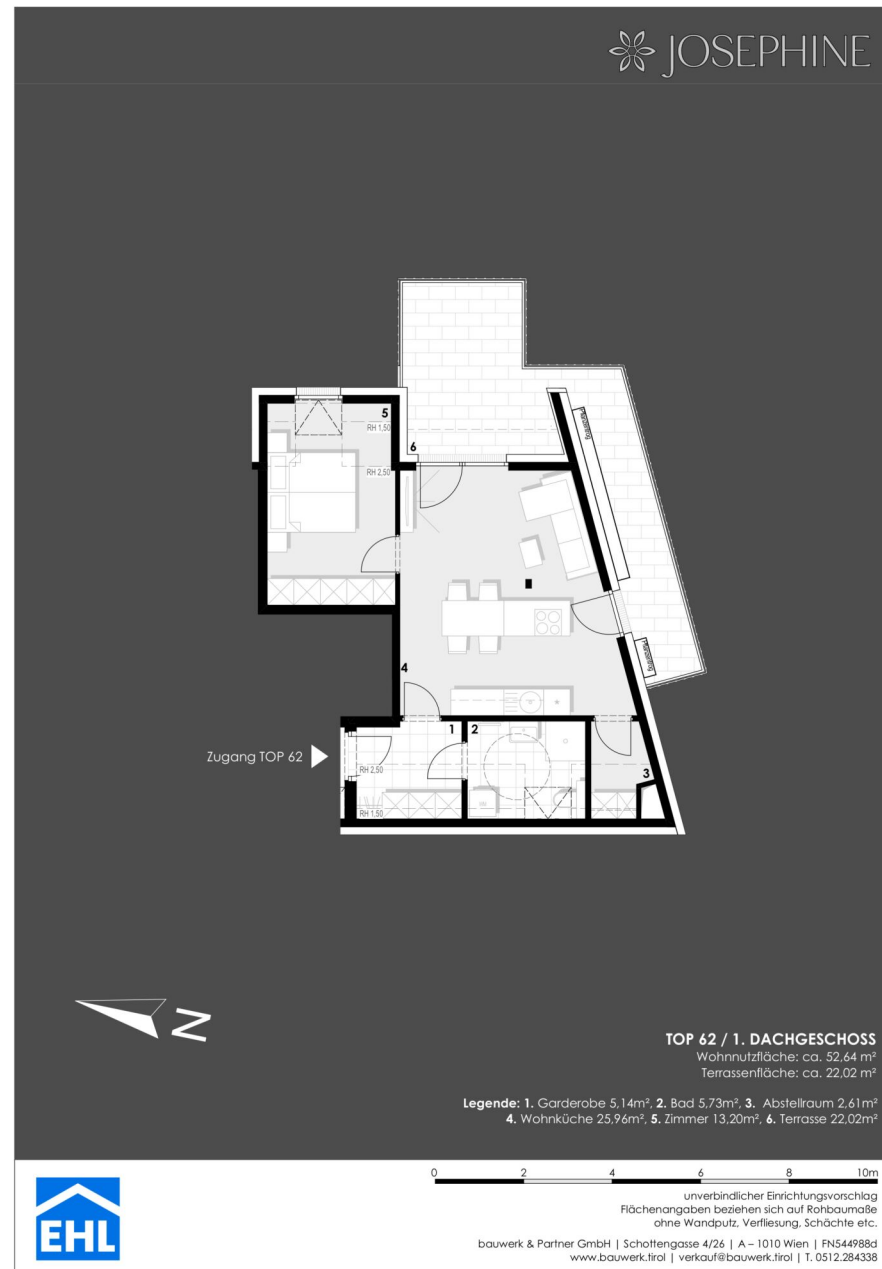
3 ZIMMER 85,21 m² WOHNFLÄCHE

KAUFPREIS EIGENNUTZER: € 932.900, ANLEGER: € 863.800



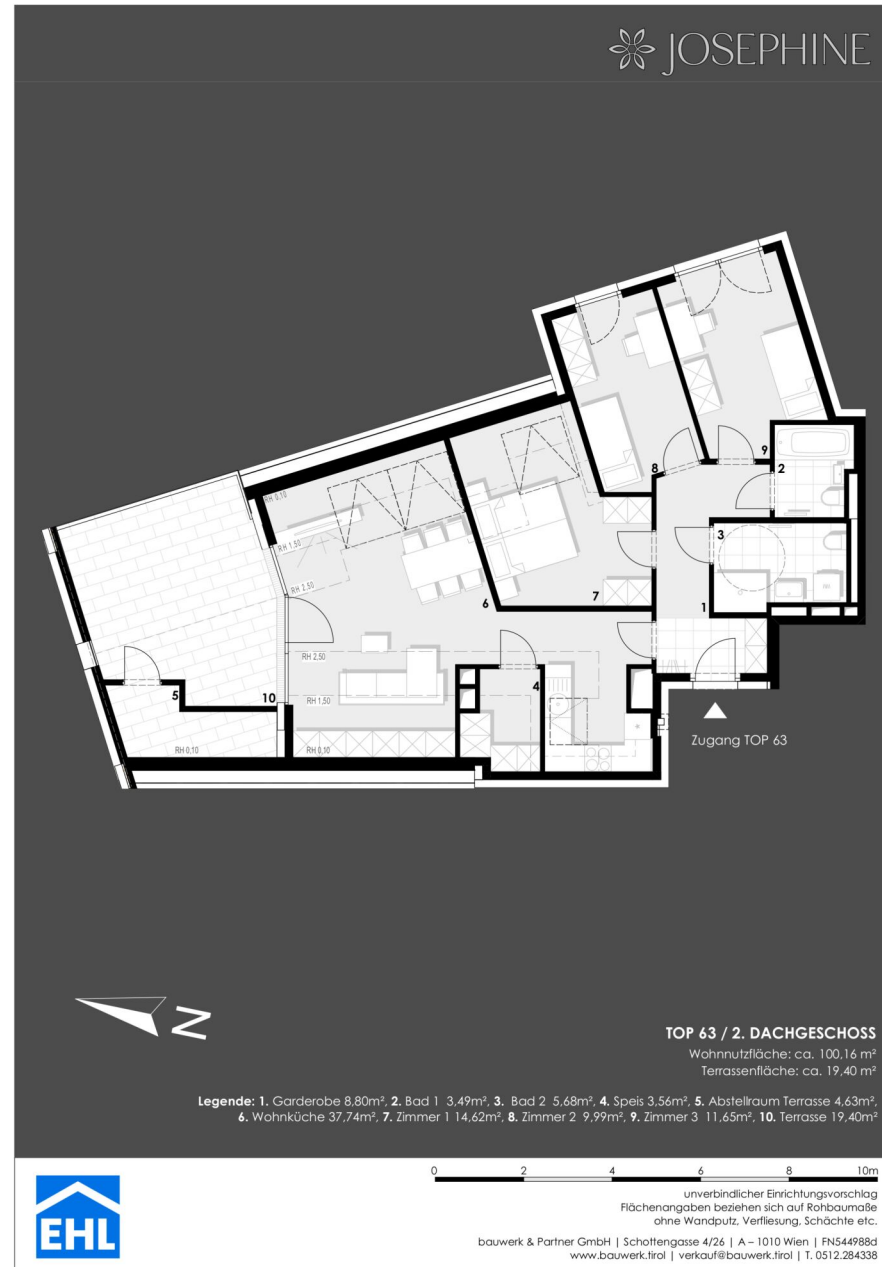
3 ZIMMER 94,93 m² WOHNFLÄCHE

KAUFPREIS EIGENNUTZER: € 999.500, ANLEGER: € 925.500



2 ZIMMER 52,64 m² WOHNFLÄCHE

KAUFPREIS EIGENNUTZER: € 614.750, ANLEGER: € 569.300



4 ZIMMER 100,16 m² WOHNFLÄCHE

KAUFPREIS EIGENNUTZER: € 1.233.900, ANLEGER: € 1.142.500

JOSEPHINE



TOP 64 / 2. DACHGESCHOSS

Wohnnutzfläche: ca. 111,94 m²
Terrassenfläche: ca. 9,57 m²

Legende: 1. Garderobe 7,21m², 2. Bad 1 3,58m², 3. Bad 2 5,38m², 4. Abstellraum 5,84m², 5. Speis 5,34m², 6. Gang 8,26m², 7. Wohnküche 41,88m², 8. Zimmer 1 14,47m², 9. Zimmer 2 9,99m², 10. Zimmer 3 9,99m², 11. Terrasse 9,57m²



unverbindlicher Einrichtungsvorschlag
Flächenangaben beziehen sich auf Rohbaumaße
ohne Wandputz, Verfliesung, Schächle etc.

bauwerk & Partner GmbH | Schottengasse 4/26 | A - 1010 Wien | FNS44988d
www.bauwerk.tirol | verkauf@bauwerk.tirol | T. 0512.284338

4 ZIMMER 111,94 m² WOHNFLÄCHE

KAUFPREIS EIGENNUTZER: € 1.283.900, ANLEGER: € 1.188.800

Unser Blick ist immer nach vorne gerichtet:

Die EHL-Immobiliengruppe lebt ihre Unternehmenswerte.
Täglich. Kompetent. Engagiert. Leidenschaftlich.
In allen Dienstleistungsbereichen.

Vermittlung	Wohnimmobilien	Anlageobjekte
Bewertung	Vorsorgewohnungen	Zinshäuser
Investment	Büroimmobilien	Betriebsliegenschaften
Asset Management	Einzelhandelsobjekte	Grundstücke
Market Research	Logistikimmobilien	Hotels

EHL Wohnen GmbH

Prinz-Eugen-Straße 8-10, 1040 Wien | T +43 1 512 76 90 | wohnung@ehl.at | wohnung.at



An alliance member of
 **BNP PARIBAS**
REAL ESTATE

Wir leben
Immobilien.

