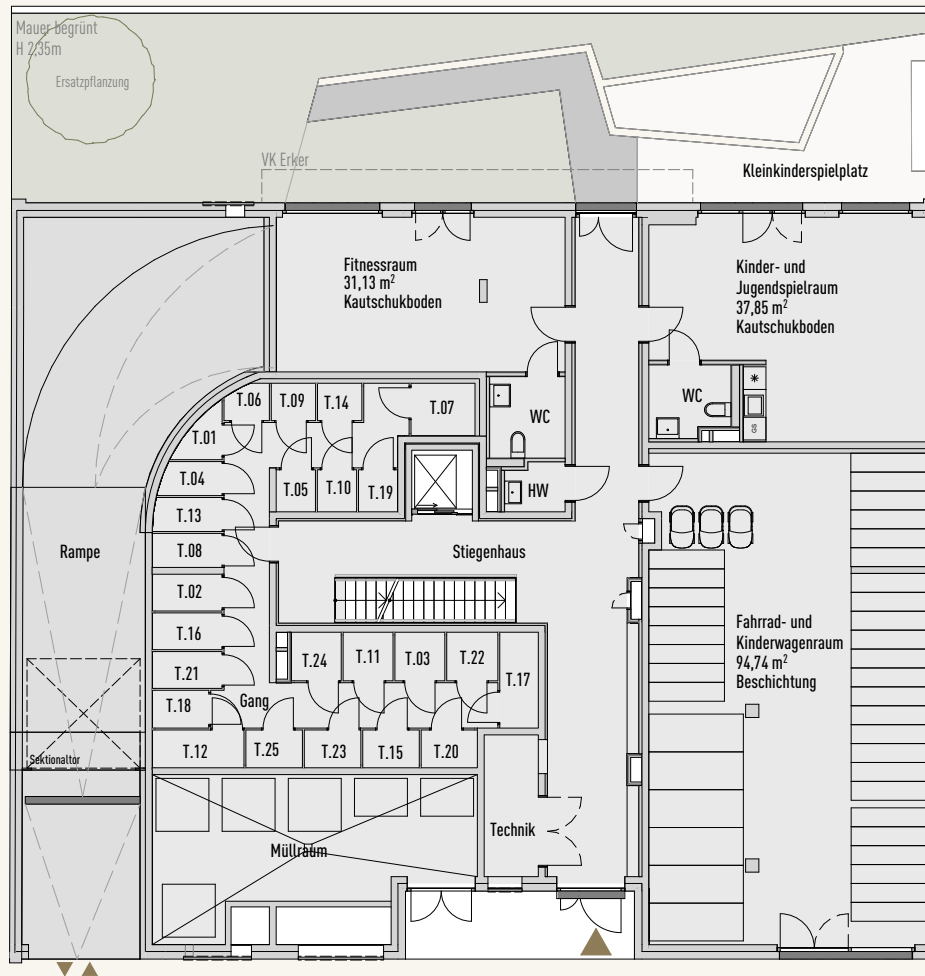
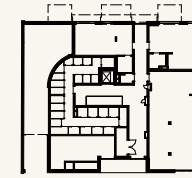


# Erdgeschoss



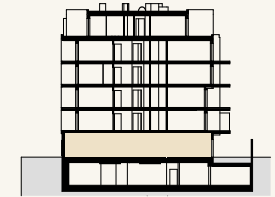
## A M A L I E

Amalienstraße 63, 1130 Wien



Amalienstraße

Lage im Stockwerk



Lage im Haus

### Erdgeschoss

TOP	FLÄCHE	TOP	FLÄCHE	TOP	FLÄCHE
T.01	1,32 m <sup>2</sup>	T.10	1,15 m <sup>2</sup>	T.19	1,15 m <sup>2</sup>
T.02	1,80 m <sup>2</sup>	T.11	1,70 m <sup>2</sup>	T.20	1,49 m <sup>2</sup>
T.03	1,70 m <sup>2</sup>	T.12	2,43 m <sup>2</sup>	T.21	1,80 m <sup>2</sup>
T.04	1,44 m <sup>2</sup>	T.13	1,63 m <sup>2</sup>	T.22	1,74 m <sup>2</sup>
T.05	1,15 m <sup>2</sup>	T.14	1,16 m <sup>2</sup>	T.23	1,50 m <sup>2</sup>
T.06	1,07 m <sup>2</sup>	T.15	1,50 m <sup>2</sup>	T.24	1,70 m <sup>2</sup>
T.07	2,54 m <sup>2</sup>	T.16	1,80 m <sup>2</sup>	T.25	1,50 m <sup>2</sup>
T.08	1,66 m <sup>2</sup>	T.17	2,59 m <sup>2</sup>		
T.09	1,16 m <sup>2</sup>	T.18	1,50 m <sup>2</sup>		
Fahrradraum/KIWA			94,74 m <sup>2</sup>		
Fitnessraum			31,13 m <sup>2</sup>		
Kinder- und Jugendspielraum			37,85 m <sup>2</sup>		

#### BERATUNG & VERKAUF

T: +43 50 6596 8002  
 anfragen@mabelle-wohnen.at  
 mabelle-wohnen.at



**MABELLE**  
ZEITLOSES WOHNEN.

Unverbindliche Grundrissinformation. Änderungen während der Bauausführung vorbehalten. Die angegebenen Quadratmeter sind Circafläche. Dieser Plan ist nicht für die Bestellung von Einbaumöbeln verwendbar. Naturmaße erforderlich. Die Ausführung erfolgt gemäß Bau- und Ausstattungsbeschreibung. Die dargestellte Möblierung ist im Kaufpreis nicht inkludiert. Alle Inhalte und Darstellung vorbehaltlich Satz- und Druckfehler.

Ein Projekt der Real-Treuhand Immobilien.

**Raiffeisen**  
Immobilien