



# Ihre EHL Planmappe

Stoffellagasse 7, 1020 Wien

Wir leben  
Immobilien.

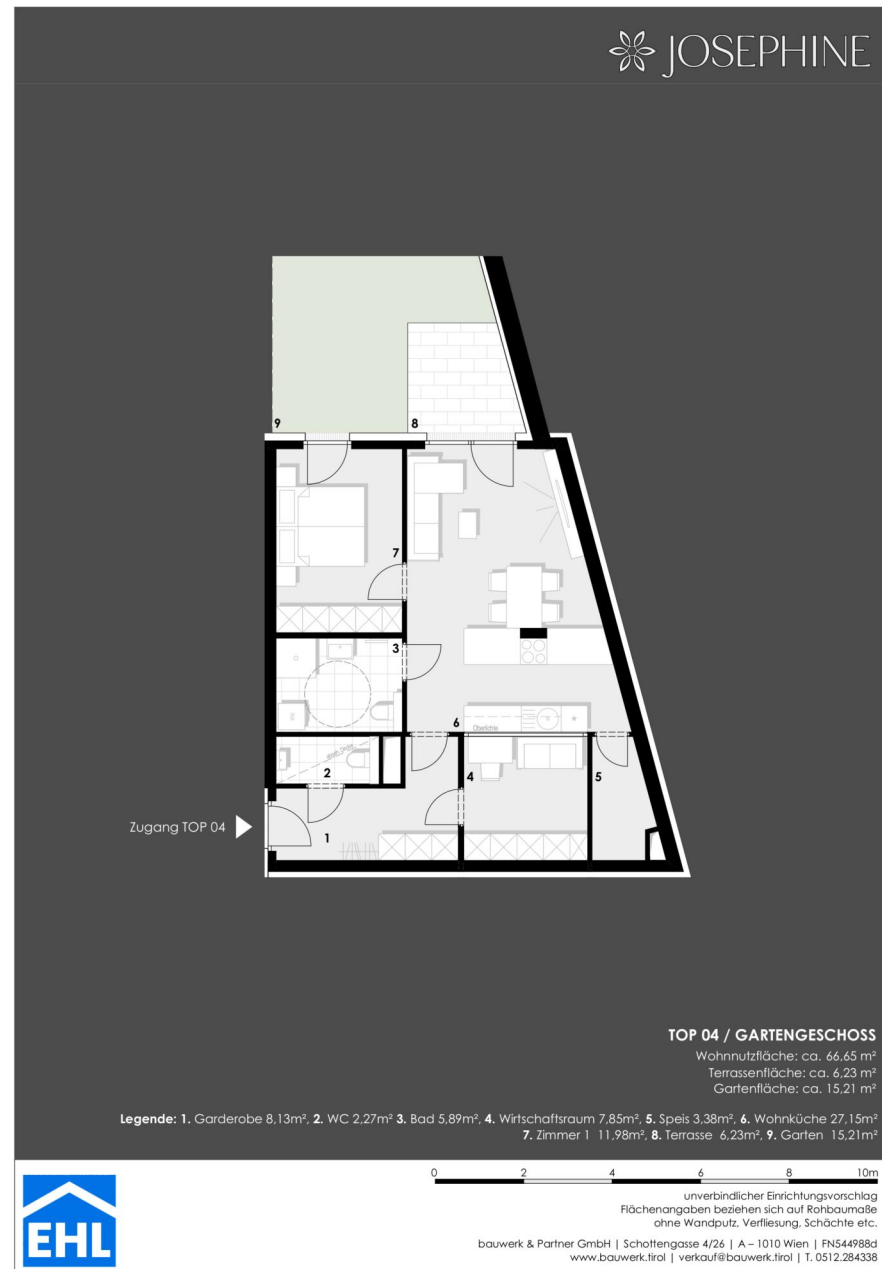






3 ZIMMER 61,9 m<sup>2</sup> WOHNFLÄCHE

KAUFPREIS EIGENNUTZER: € 477.500, ANLEGER: € 442.200



2 ZIMMER 66,65 m<sup>2</sup> WOHNFLÄCHE

KAUFPREIS EIGENNUTZER: € 399.000, ANLEGER: € 369.500



3 ZIMMER 69,22 m<sup>2</sup> WOHNFLÄCHE

KAUFPREIS EIGENNUTZER: € 499.500, ANLEGER: € 462.500



JOSEPHINE



Zugang TOP 06



**TOP 06 / ERDGESCHOSS**

Wohnnutzfläche: ca. 68,40 m<sup>2</sup>  
Balkonfläche: ca. 9,27 m<sup>2</sup>

**Legende:** 1. Garderobe 4,76m<sup>2</sup>, 2. WC 1,24m<sup>2</sup>, 3. Bad 6,20m<sup>2</sup>, 4. Abstellraum 1,37m<sup>2</sup>, 5. Gang 5,86m<sup>2</sup>,  
6. Wohnküche 24,77m<sup>2</sup>, 7. Zimmer 1 13,43m<sup>2</sup>, 8. Zimmer 2 10,77m<sup>2</sup>, 9. Balkon 9,27m<sup>2</sup>

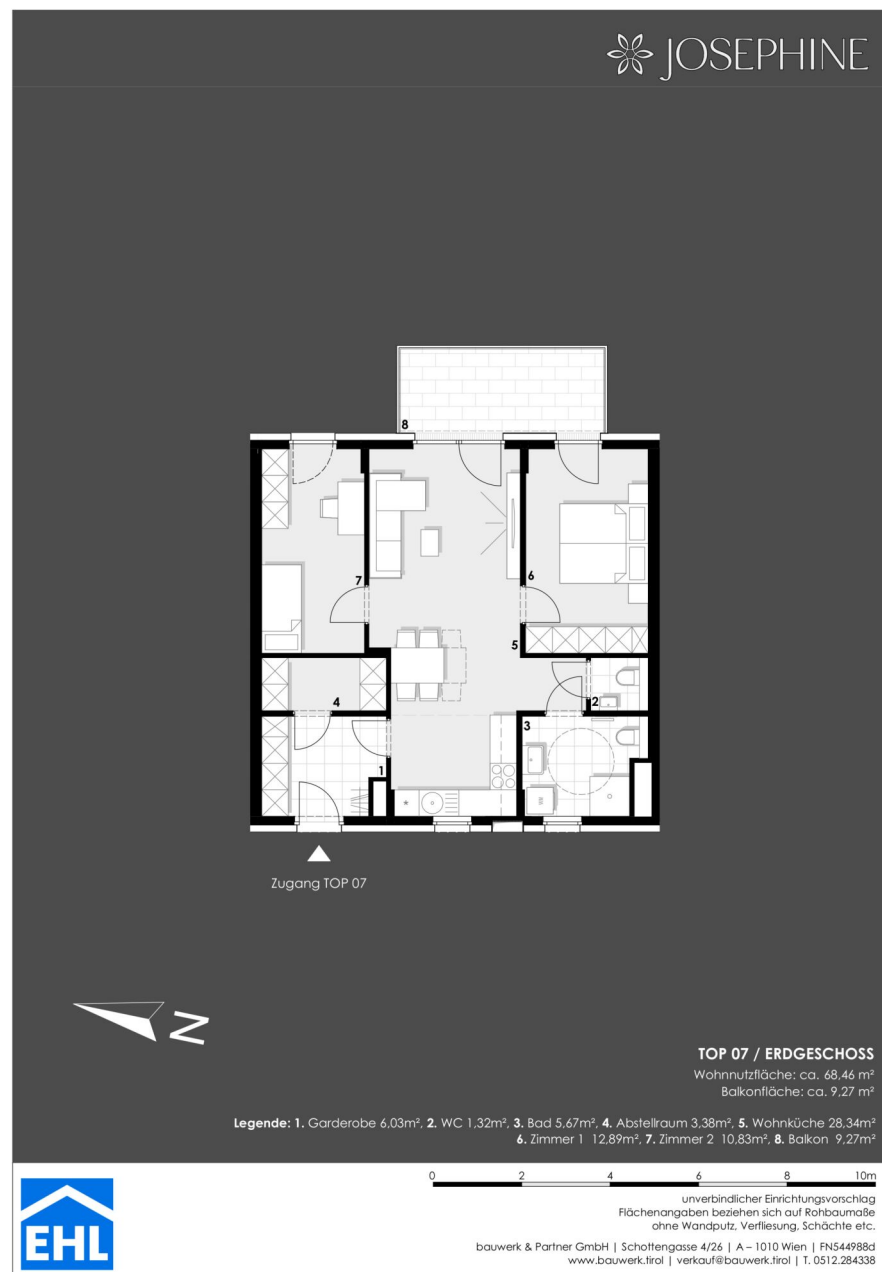


unverbindlicher Einrichtungsvorschlag  
Flächenangaben beziehen sich auf Rohbaumaße  
ohne Wandputz, Verfliesung, Schächle etc.

bauwerk & Partner GmbH | Schottengasse 4/26 | A - 1010 Wien | FNS44988d  
www.bauwerk.tirol | verkauf@bauwerk.tirol | T. 0512.284338



3 ZIMMER 68,4 m<sup>2</sup> WOHNFLÄCHE



3 ZIMMER 68,46 m<sup>2</sup> WOHNFLÄCHE

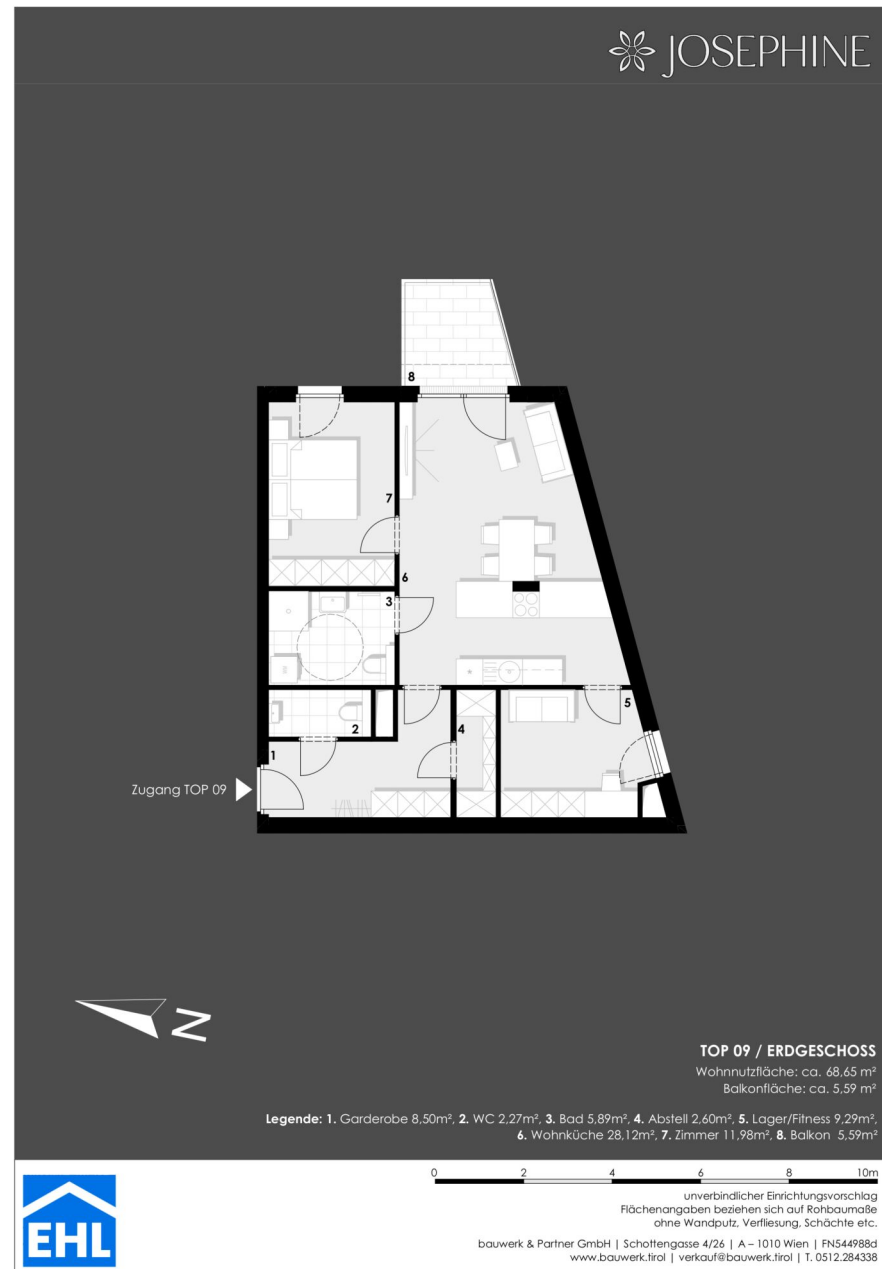
KAUFPREIS EIGENNUTZER: € 499.500, ANLEGER: € 462.500



3 ZIMMER 68,72 m<sup>2</sup> WOHNFLÄCHE

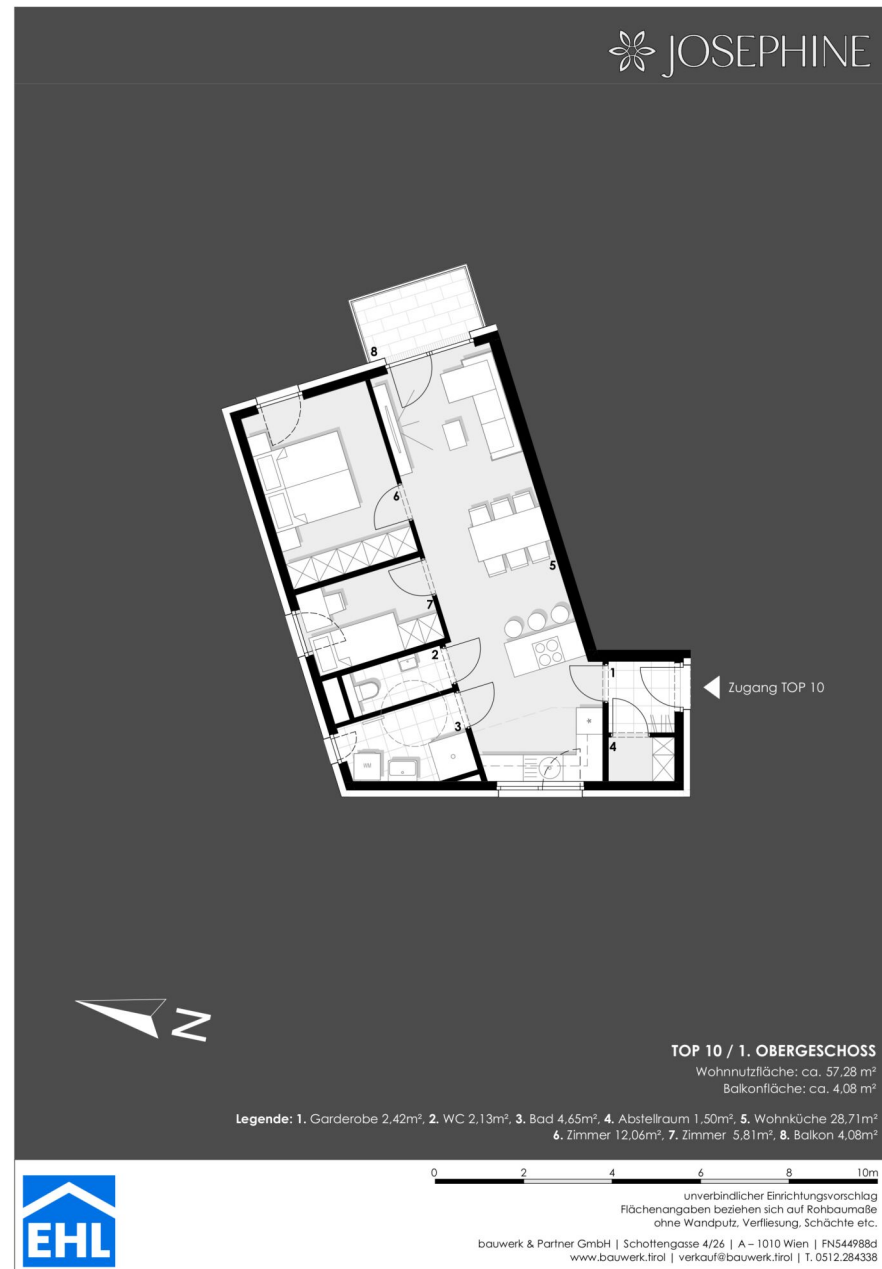
KAUFPREIS EIGENNUTZER: € 499.800, ANLEGER: € 462.800





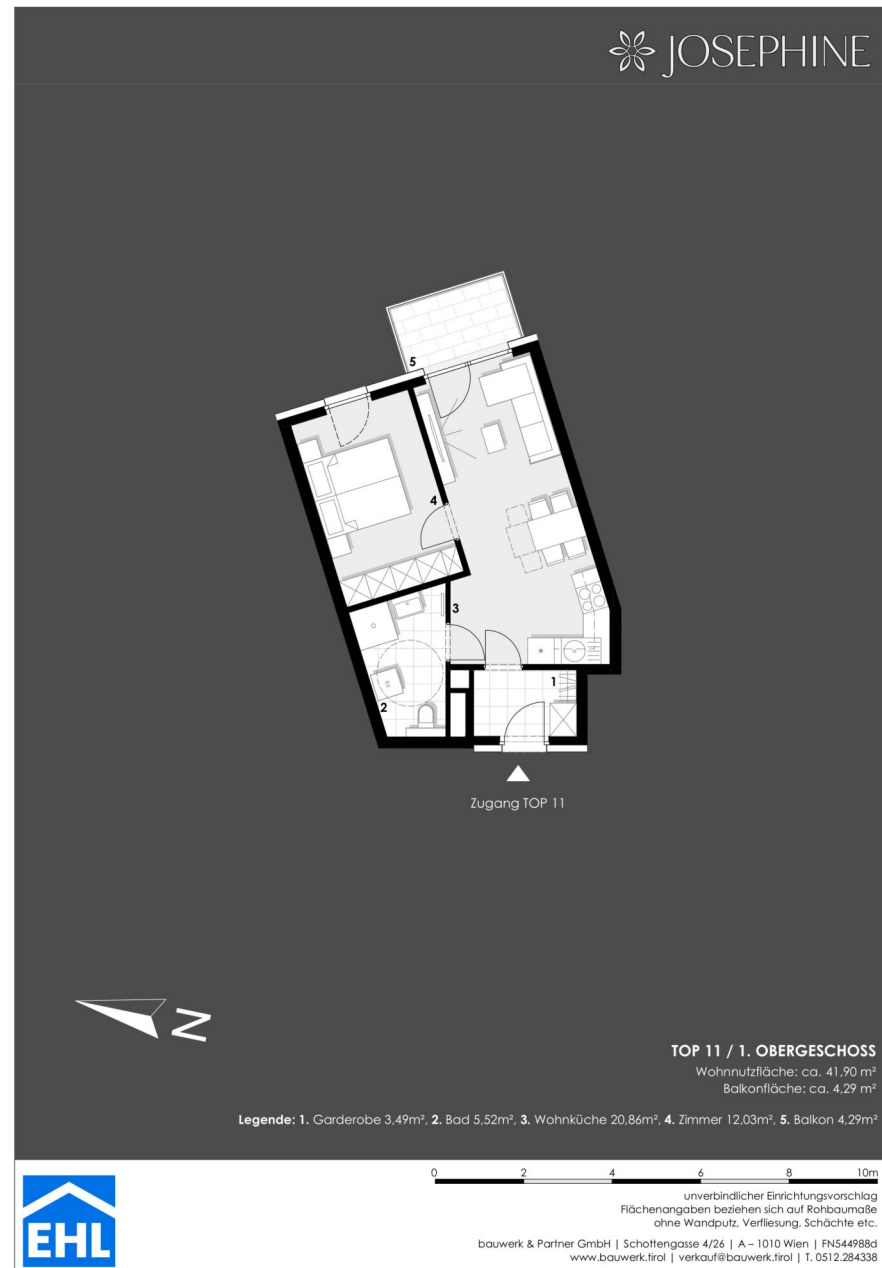
3 ZIMMER 68,65 m<sup>2</sup> WOHNFLÄCHE

KAUFPREIS EIGENNUTZER: € 474.900, ANLEGER: € 439.800



3 ZIMMER 57,28 m<sup>2</sup> WOHNFLÄCHE

KAUFPREIS EIGENNUTZER: € 469.900, ANLEGER: € 435.100



2 ZIMMER 41,9 m<sup>2</sup> WOHNFLÄCHE

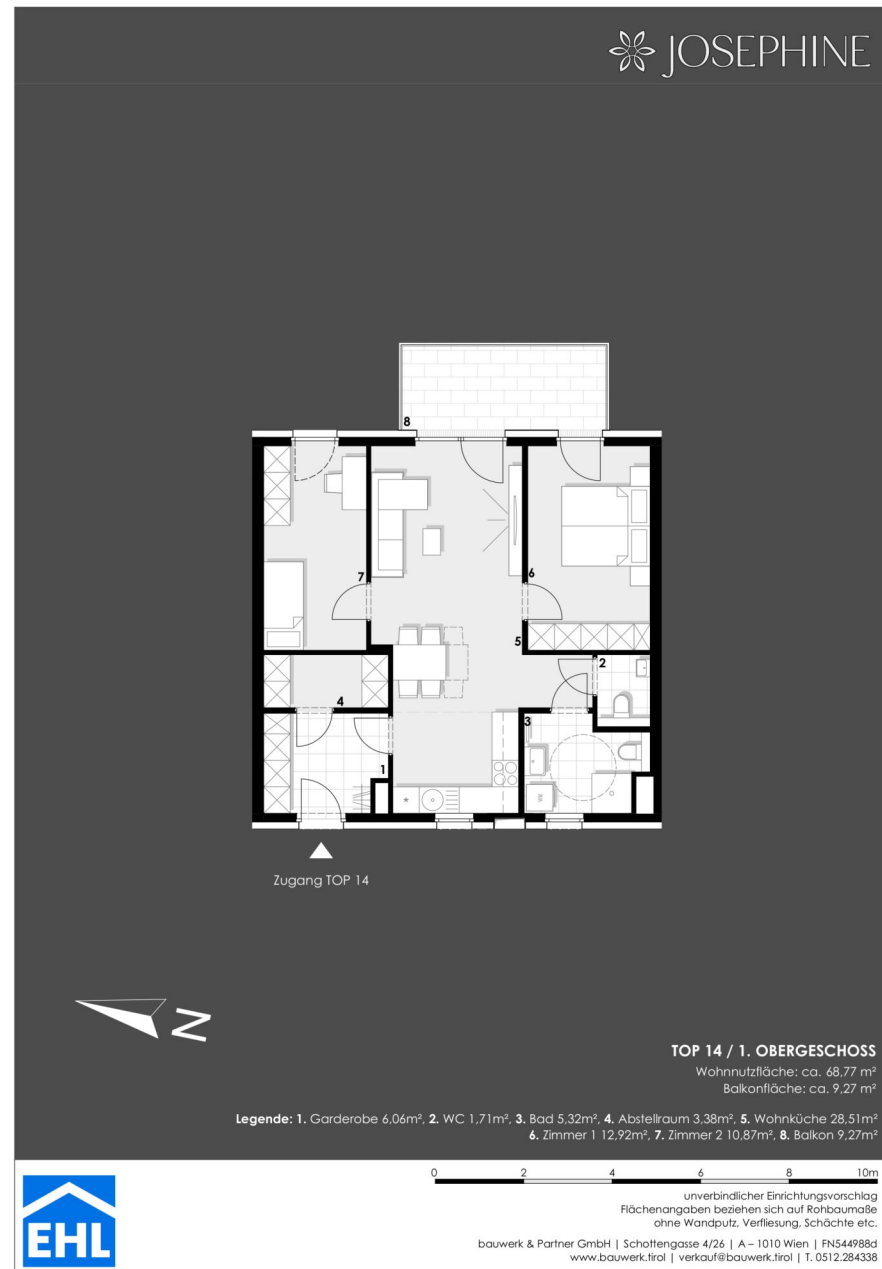
KAUFPREIS EIGENNUTZER: € 349.950, ANLEGER: € 324.100





3 ZIMMER 68,74 m<sup>2</sup> WOHNFLÄCHE

KAUFPREIS EIGENNUTZER: € 574.900, ANLEGER: € 532.400



3 ZIMMER 68,77 m<sup>2</sup> WOHNFLÄCHE

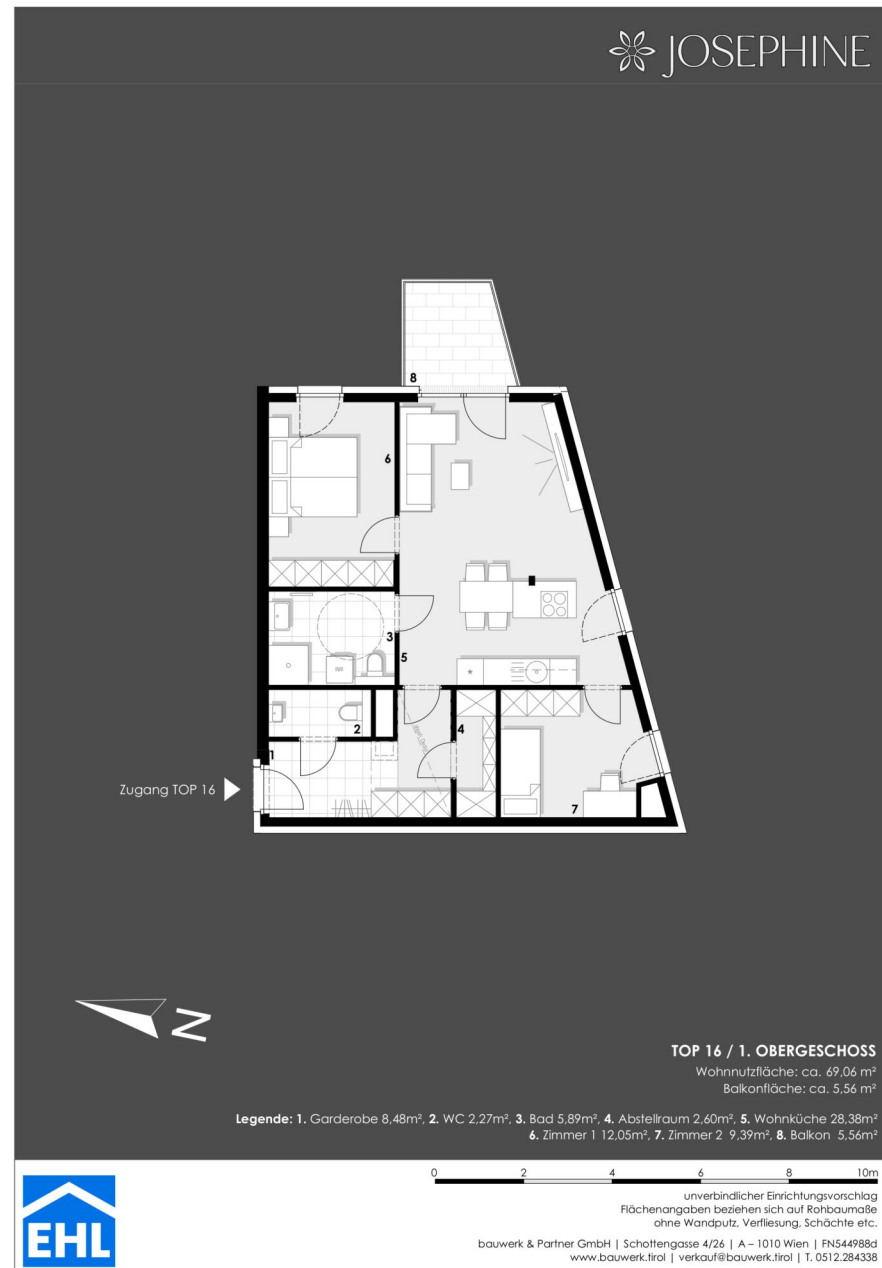
KAUFPREIS EIGENNUTZER: € 574.900, ANLEGER: € 532.400



3 ZIMMER 69,07 m<sup>2</sup> WOHNFLÄCHE

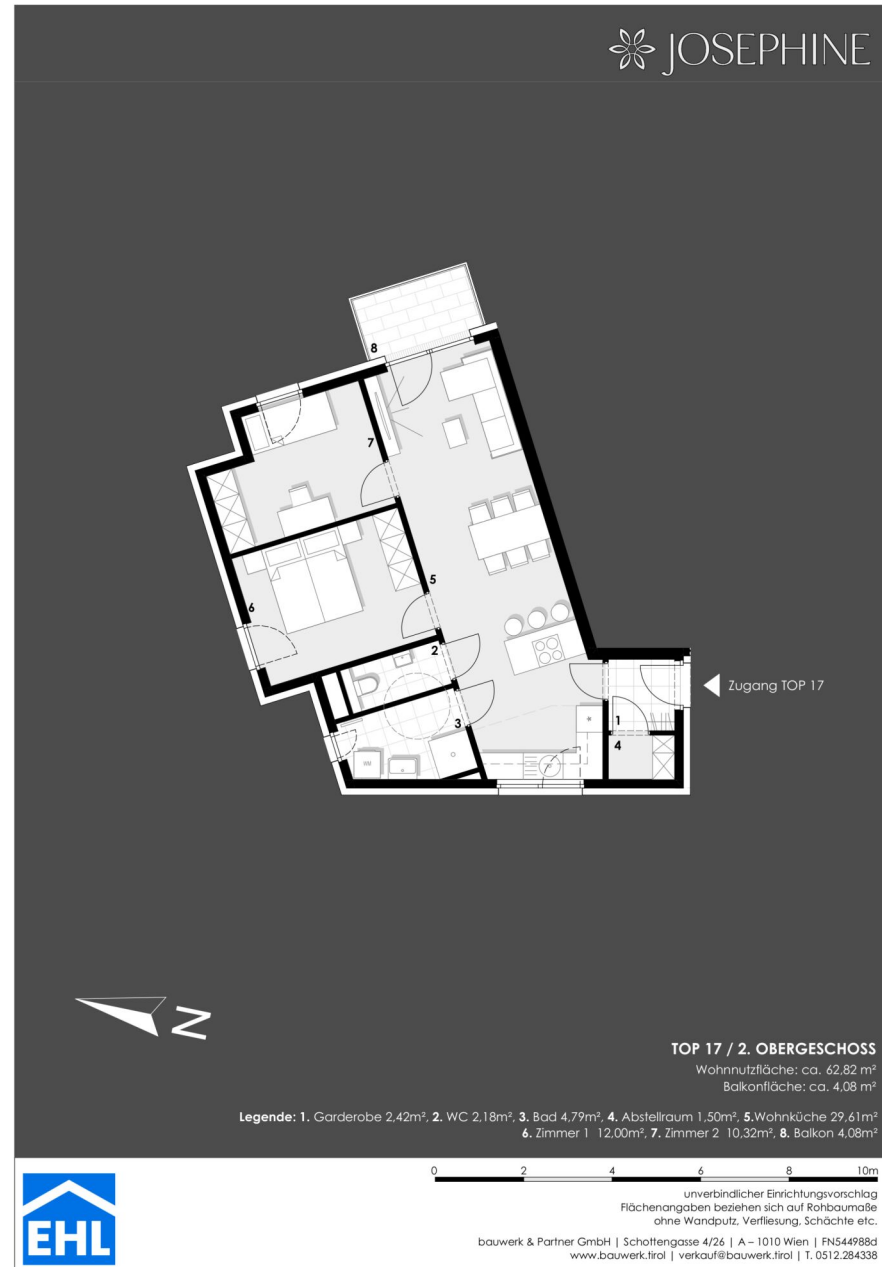
KAUFPREIS EIGENNUTZER: € 579.950, ANLEGER: € 537.000





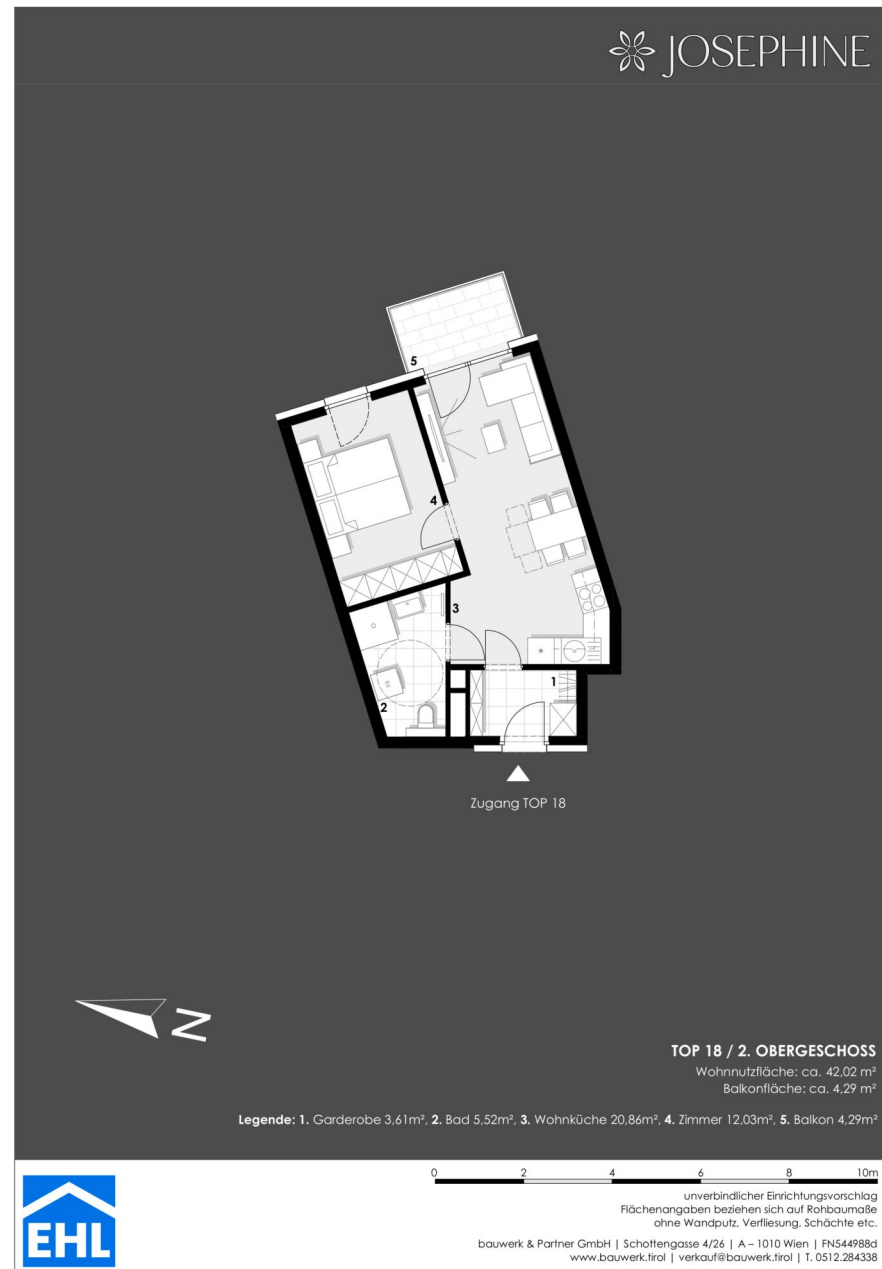
3 ZIMMER 69,06 m<sup>2</sup> WOHNFLÄCHE

KAUFPREIS EIGENNUTZER: € 566.900, ANLEGER: € 525.000



3 ZIMMER 62,82 m<sup>2</sup> WOHNFLÄCHE

KAUFPREIS EIGENNUTZER: € 549.800, ANLEGER: € 509.100



2 ZIMMER 42,02 m<sup>2</sup> WOHNFLÄCHE

KAUFPREIS EIGENNUTZER: € 372.900, ANLEGER: € 345.300





2 ZIMMER 45,57 m<sup>2</sup> WOHNFLÄCHE

KAUFPREIS EIGENNUTZER: € 399.750, ANLEGER: € 370.200



2 ZIMMER 51,99 m<sup>2</sup> WOHNFLÄCHE

KAUFPREIS EIGENNUTZER: € 454.500, ANLEGER: € 420.900



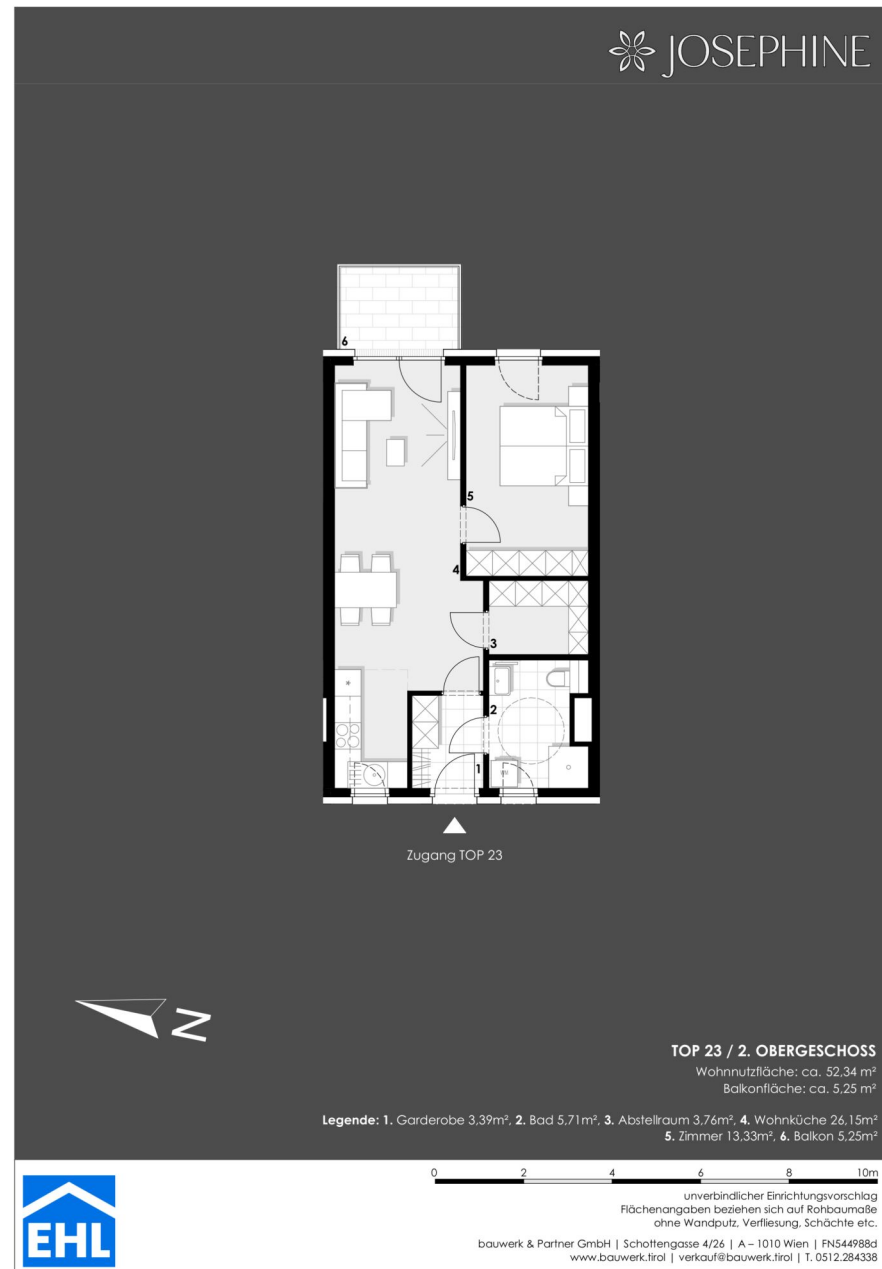
2 ZIMMER 52,53 m<sup>2</sup> WOHNFLÄCHE

KAUFPREIS EIGENNUTZER: € 458.900, ANLEGER: € 425.000



2 ZIMMER 52,34 m<sup>2</sup> WOHNFLÄCHE

KAUFPREIS EIGENNUTZER: € 457.500, ANLEGER: € 423.700



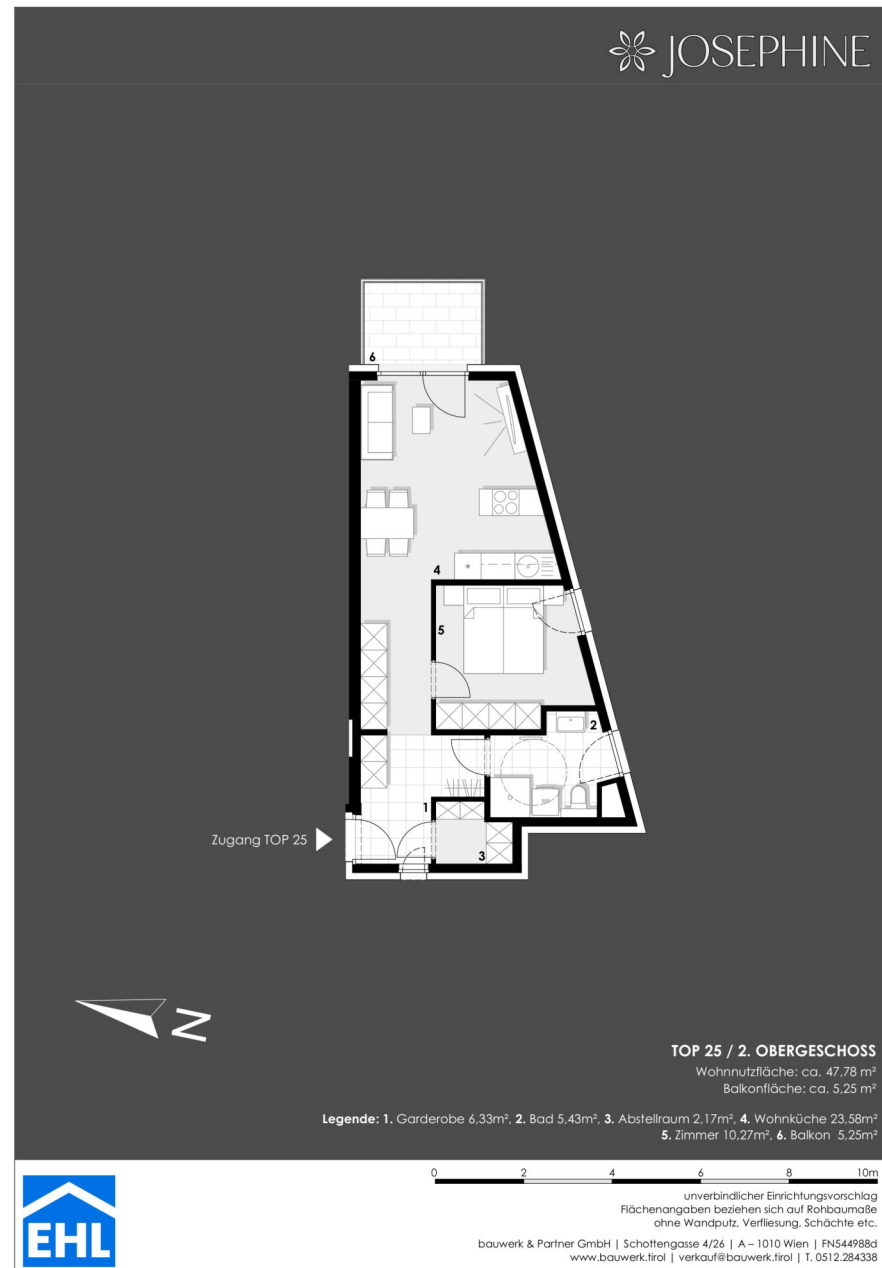
2 ZIMMER 52,34 m<sup>2</sup> WOHNFLÄCHE

KAUFPREIS EIGENNUTZER: € 457.500, ANLEGER: € 423.700



2 ZIMMER 52,53 m<sup>2</sup> WOHNFLÄCHE

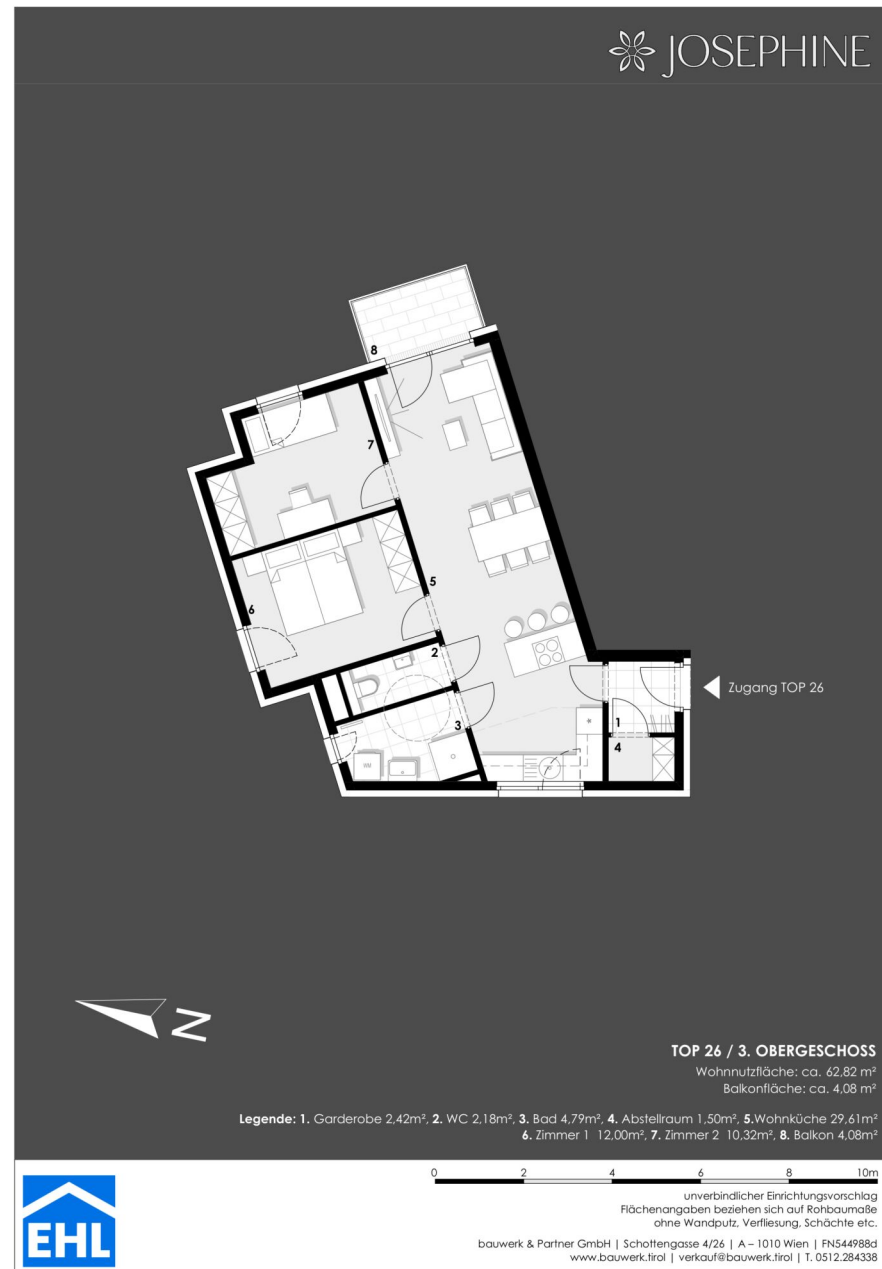
KAUFPREIS EIGENNUTZER: € 458.900, ANLEGER: € 425.000



2 ZIMMER 47,78 m<sup>2</sup> WOHNFLÄCHE

KAUFPREIS EIGENNUTZER: € 423.950, ANLEGER: € 392.600





3 ZIMMER 62,82 m<sup>2</sup> WOHNFLÄCHE

KAUFPREIS EIGENNUTZER: € 568.975, ANLEGER: € 526.900



2 ZIMMER 45,57 m<sup>2</sup> WOHNFLÄCHE

KAUFPREIS EIGENNUTZER: € 4 13.900, ANLEGER: € 383.300



2 ZIMMER 52,18 m<sup>2</sup> WOHNFLÄCHE

KAUFPREIS EIGENNUTZER: € 472.500, ANLEGER: € 437.500



2 ZIMMER 52,53 m<sup>2</sup> WOHNFLÄCHE

KAUFPREIS EIGENNUTZER: € 475.500, ANLEGER: € 440.300



2 ZIMMER 52,53 m<sup>2</sup> WOHNFLÄCHE

KAUFPREIS EIGENNUTZER: € 475.500, ANLEGER: € 440.300



2 ZIMMER 52,53 m<sup>2</sup> WOHNFLÄCHE

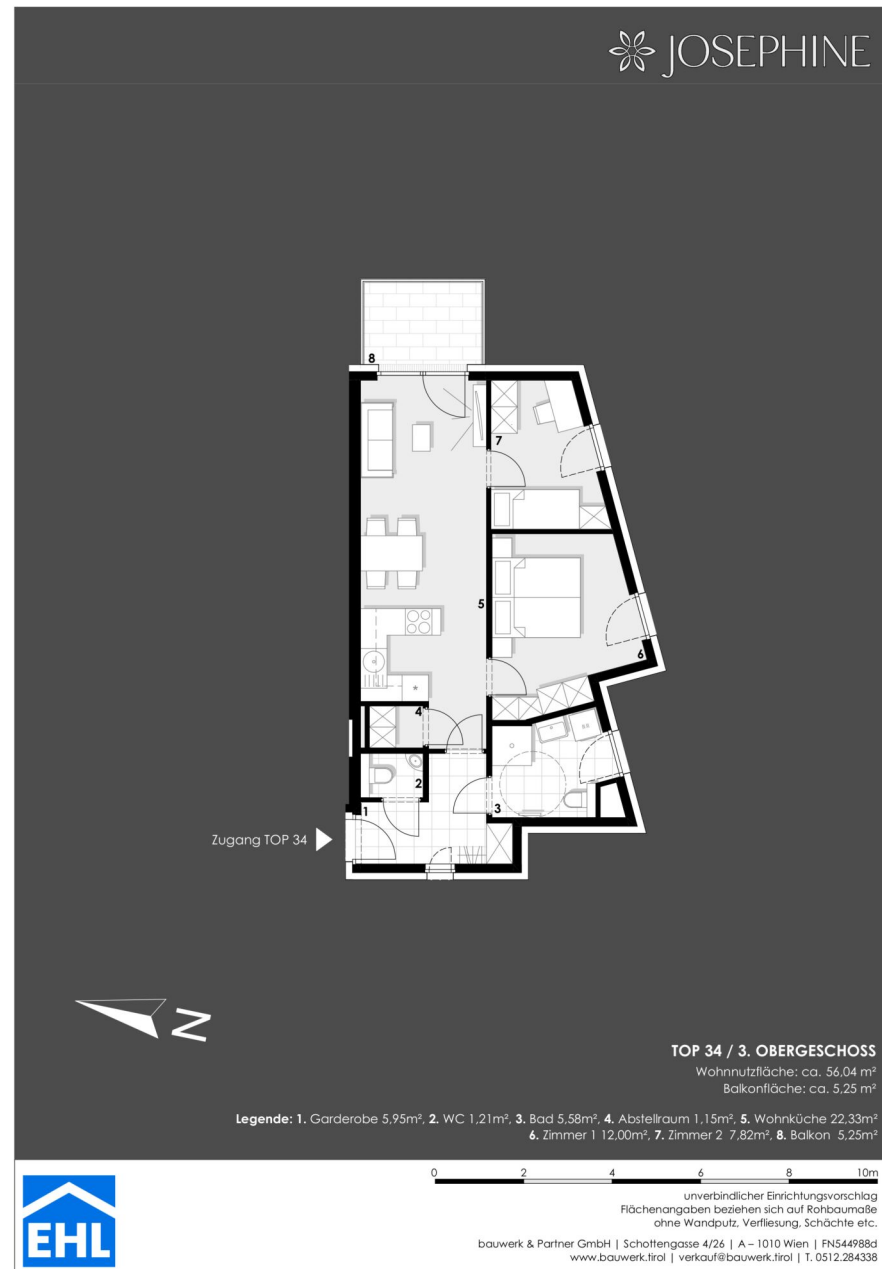
KAUFPREIS EIGENNUTZER: € 475.500, ANLEGER: € 440.300



2 ZIMMER 52,53 m<sup>2</sup> WOHNFLÄCHE

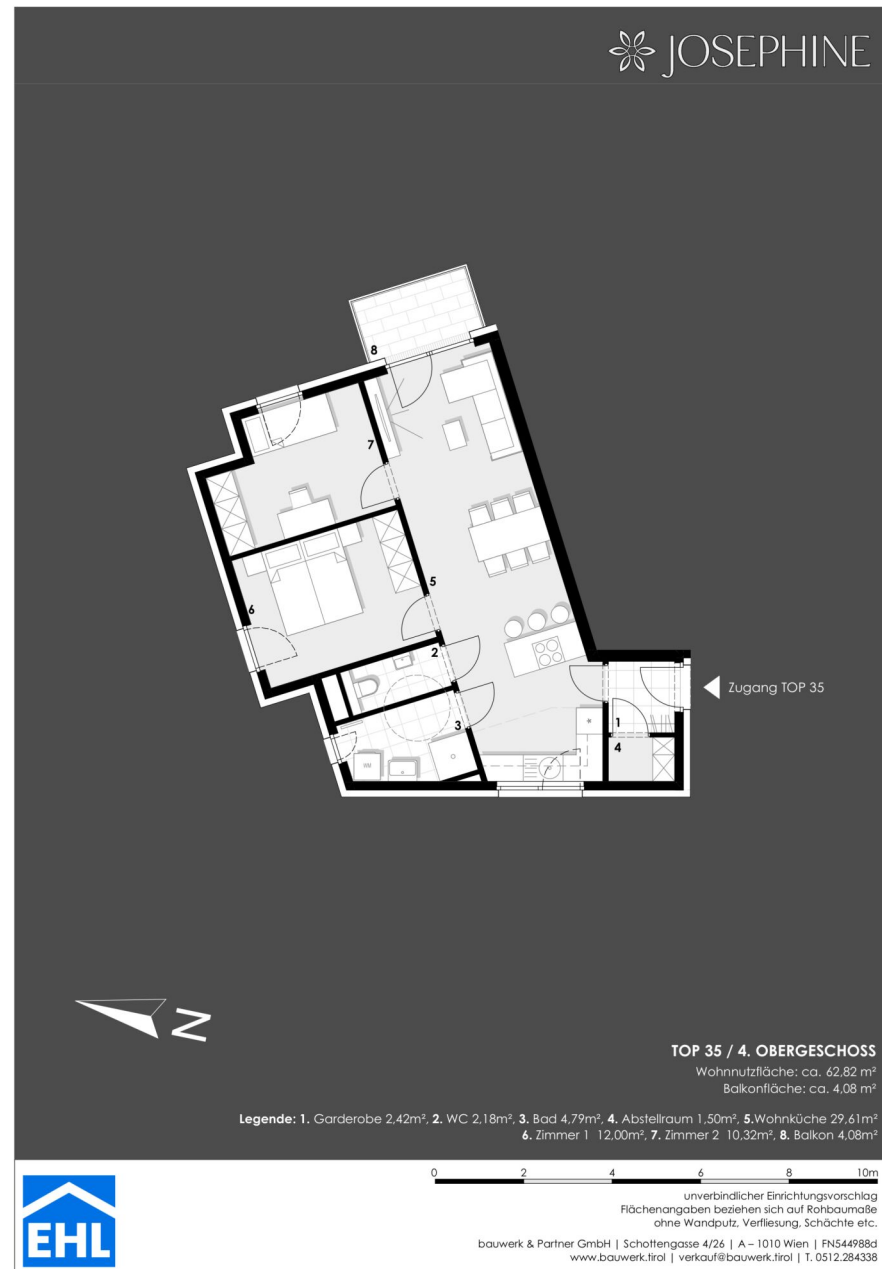
KAUFPREIS EIGENNUTZER: € 475.500, ANLEGER: € 440.300





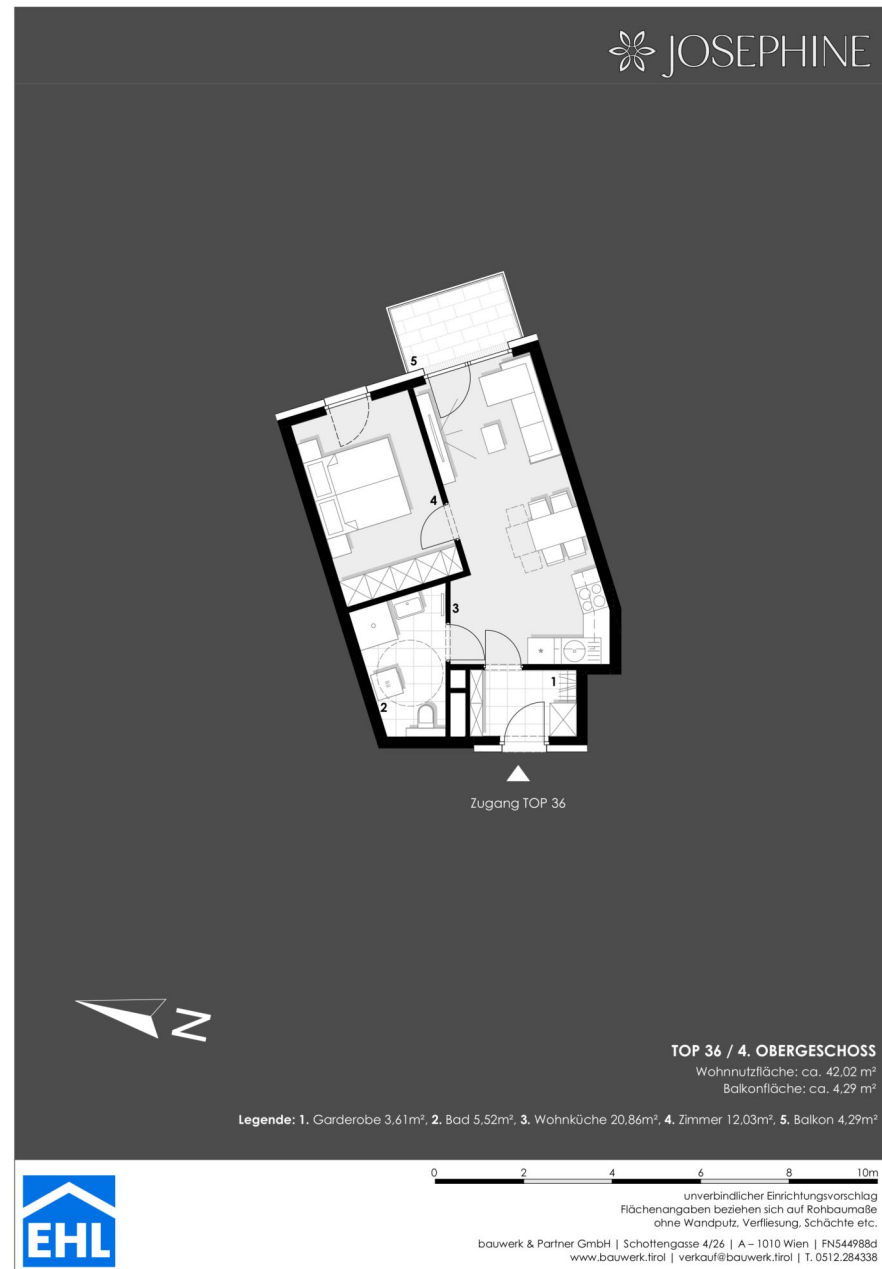
3 ZIMMER 56,04 m<sup>2</sup> WOHNFLÄCHE

KAUFPREIS EIGENNUTZER: € 511.750, ANLEGER: € 473.900



3 ZIMMER 62,82 m<sup>2</sup> WOHNFLÄCHE

KAUFPREIS EIGENNUTZER: € 599.750, ANLEGER: € 555.400



2 ZIMMER 42,02 m<sup>2</sup> WOHNFLÄCHE

KAUFPREIS EIGENNUTZER: € 399.500, ANLEGER: € 370.000



2 ZIMMER 45,57 m<sup>2</sup> WOHNFLÄCHE

KAUFPREIS EIGENNUTZER: € 433.775, ANLEGER: € 401.700



2 ZIMMER 52,18 m<sup>2</sup> WOHNFLÄCHE

KAUFPREIS EIGENNUTZER: € 499.500, ANLEGER: € 462.500



2 ZIMMER 52,53 m<sup>2</sup> WOHNFLÄCHE

KAUFPREIS EIGENNUTZER: € 499.900, ANLEGER: € 462.900



2 ZIMMER 52,53 m<sup>2</sup> WOHNFLÄCHE

KAUFPREIS EIGENNUTZER: € 499.900, ANLEGER: € 462.900





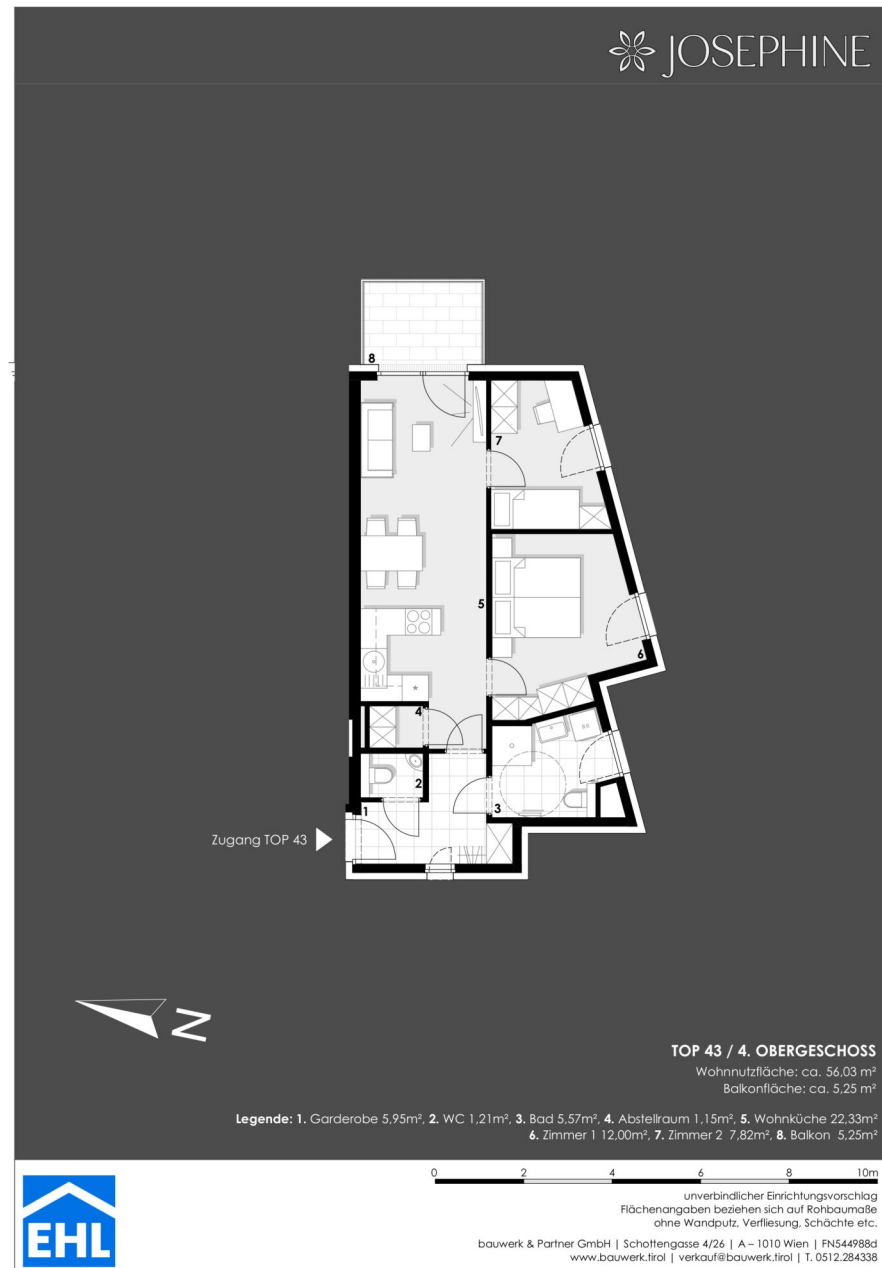
2 ZIMMER 52,53 m<sup>2</sup> WOHNFLÄCHE

KAUFPREIS EIGENNUTZER: € 499.900, ANLEGER: € 462.900



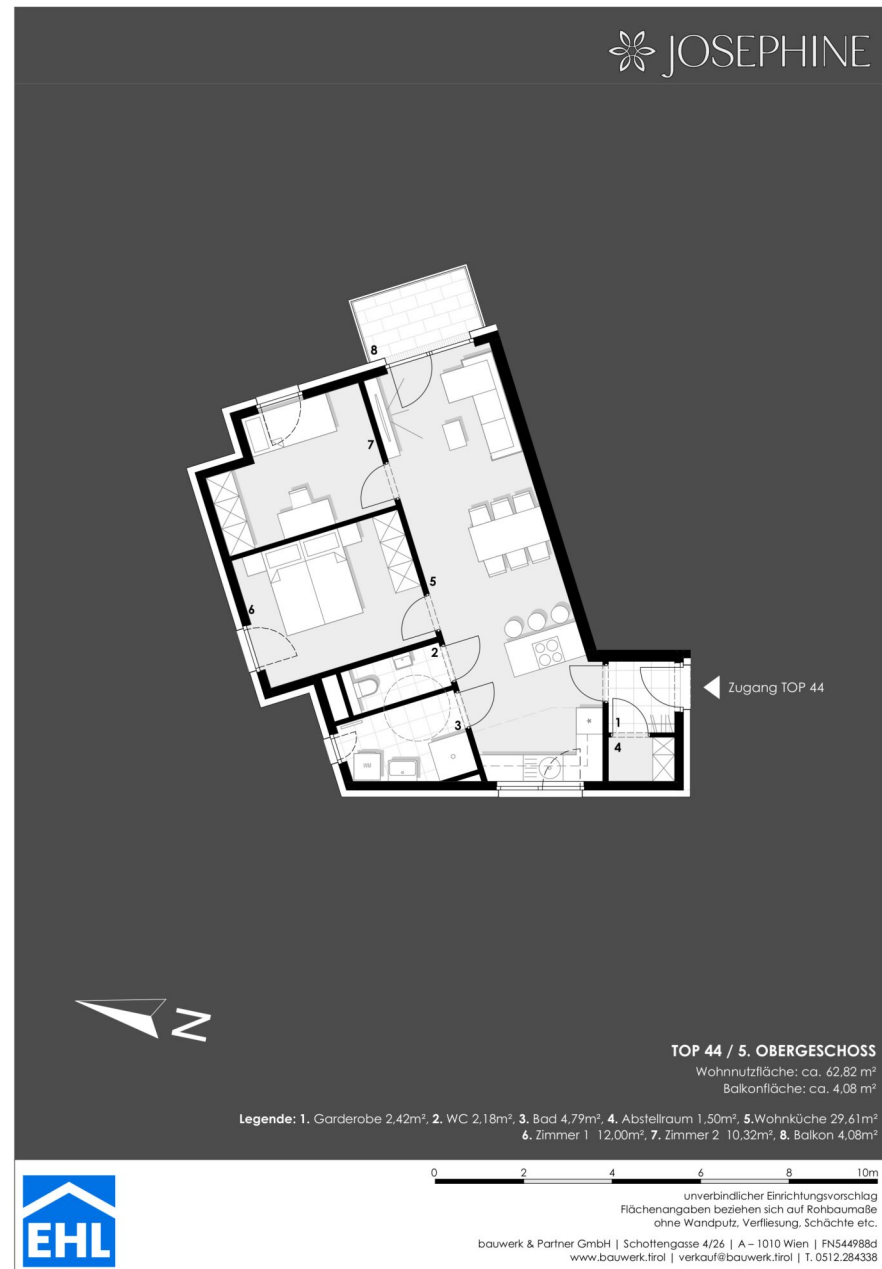
2 ZIMMER 52,53 m<sup>2</sup> WOHNFLÄCHE

KAUFPREIS EIGENNUTZER: € 499.900, ANLEGER: € 462.900



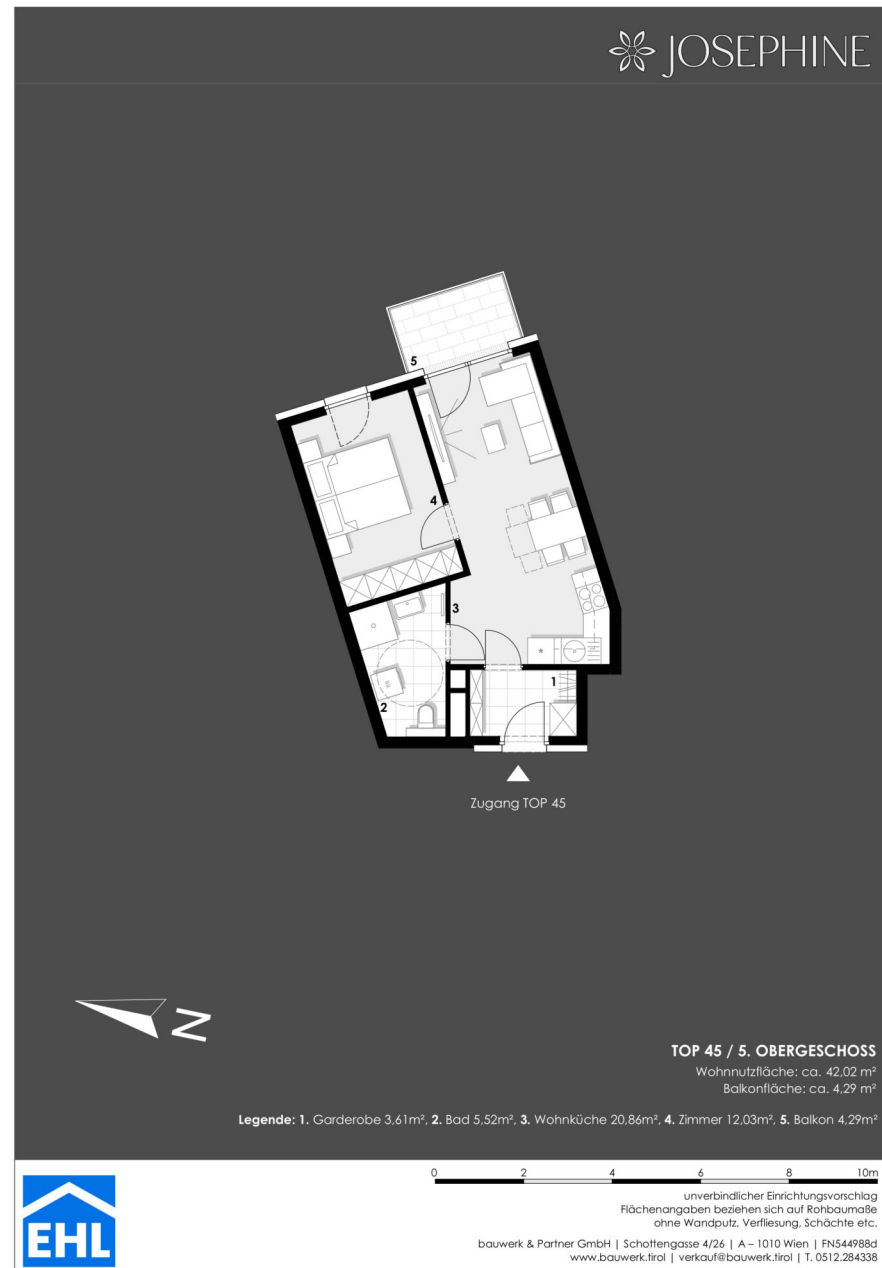
3 ZIMMER 56,03 m<sup>2</sup> WOHNFLÄCHE

KAUFPREIS EIGENNUTZER: € 537.850, ANLEGER: € 498.100



3 ZIMMER 62,82 m<sup>2</sup> WOHNFLÄCHE

KAUFPREIS EIGENNUTZER: € 627.500, ANLEGER: € 581.100



2 ZIMMER 42,02 m<sup>2</sup> WOHNFLÄCHE

KAUFPREIS EIGENNUTZER: € 425.450, ANLEGER: € 394.000



2 ZIMMER 45,57 m<sup>2</sup> WOHNFLÄCHE

KAUFPREIS EIGENNUTZER: € 459.850, ANLEGER: € 425.800



2 ZIMMER 52,18 m<sup>2</sup> WOHNFLÄCHE

KAUFPREIS EIGENNUTZER: € 525.750, ANLEGER: € 486.900





2 ZIMMER 52,34 m<sup>2</sup> WOHNFLÄCHE

KAUFPREIS EIGENNUTZER: € 528.250, ANLEGER: € 489.200



2 ZIMMER 52,34 m<sup>2</sup> WOHNFLÄCHE

KAUFPREIS EIGENNUTZER: € 528.250, ANLEGER: € 489.200



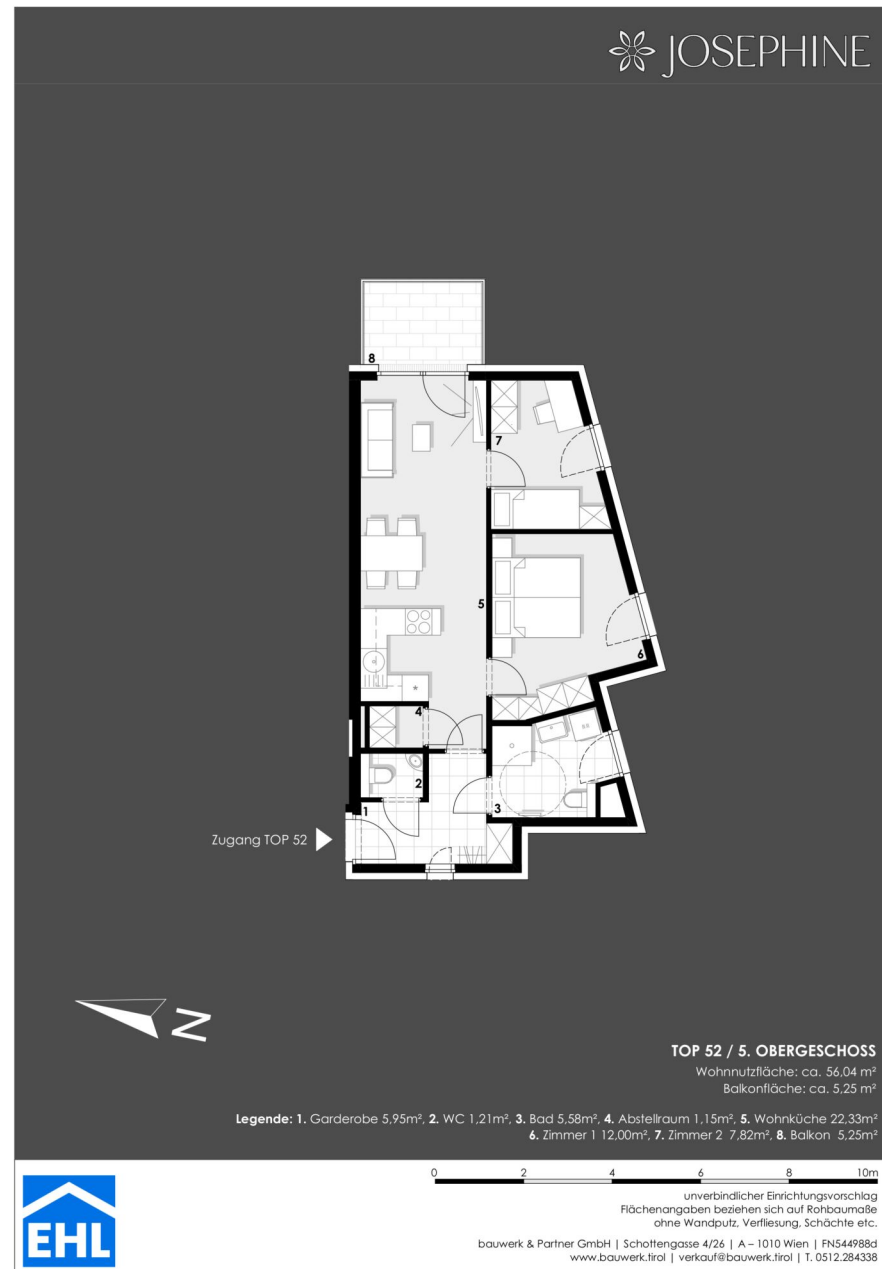
2 ZIMMER 52,34 m<sup>2</sup> WOHNFLÄCHE

KAUFPREIS EIGENNUTZER: € 528.250, ANLEGER: € 489.200



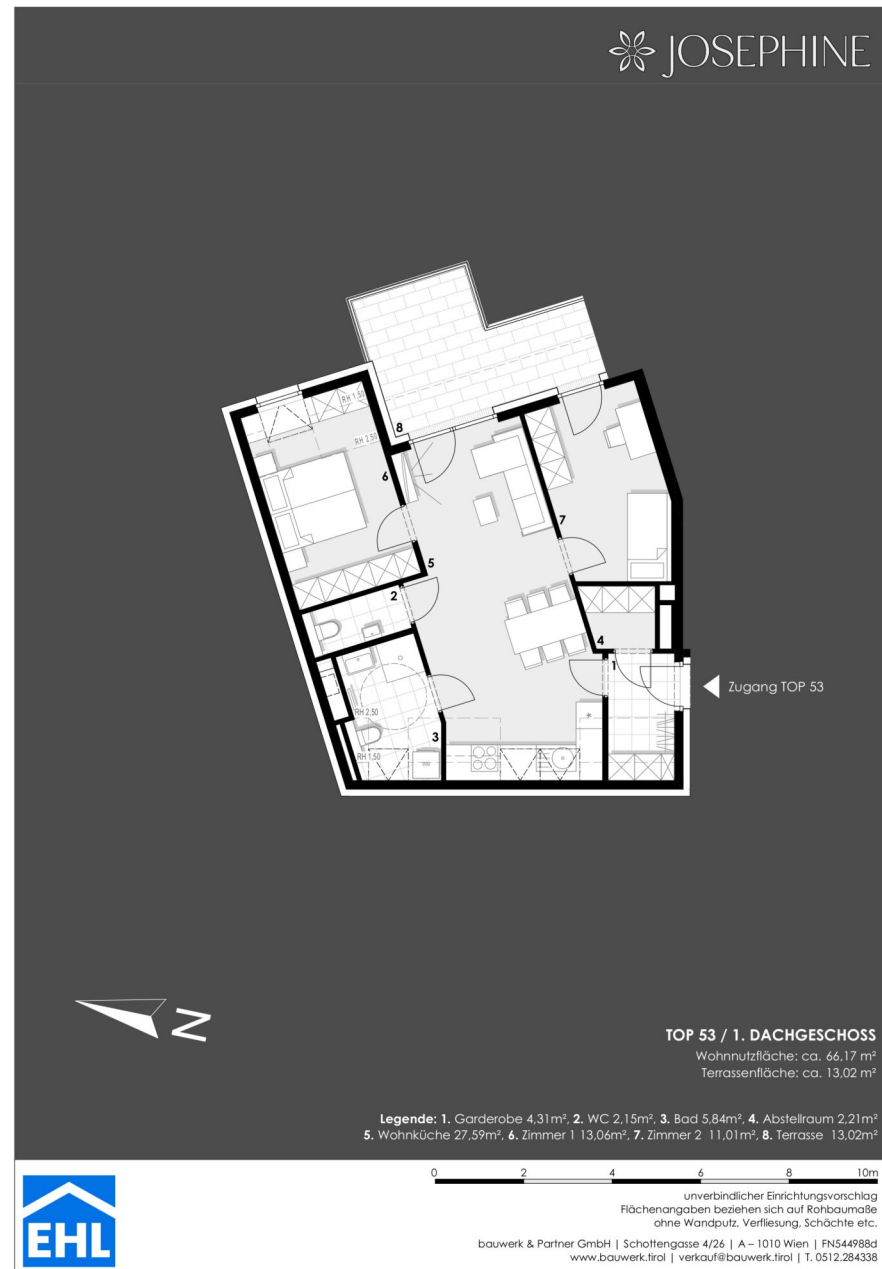
2 ZIMMER 52,34 m<sup>2</sup> WOHNFLÄCHE

KAUFPREIS EIGENNUTZER: € 528.250, ANLEGER: € 489.200



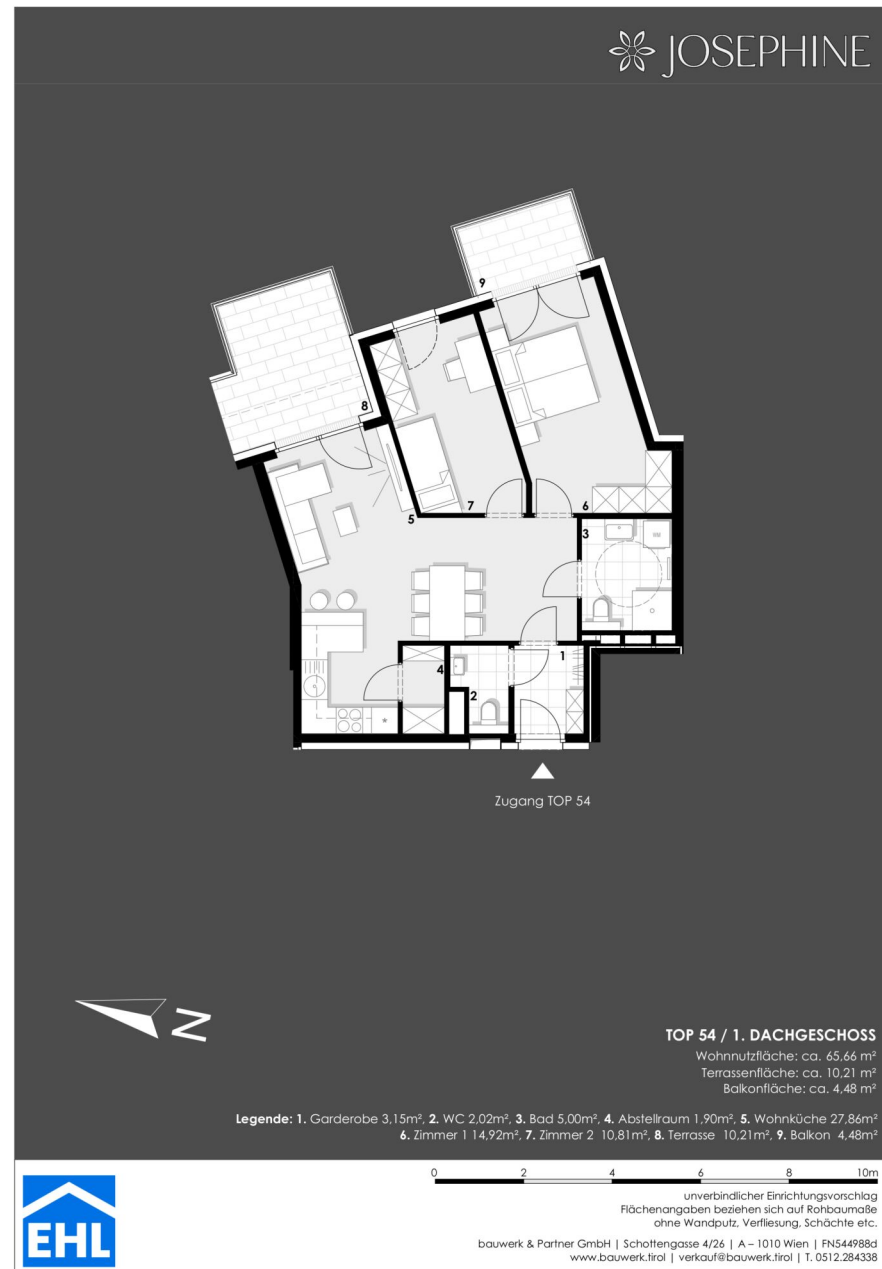
3 ZIMMER 56,04 m<sup>2</sup> WOHNFLÄCHE

KAUFPREIS EIGENNUTZER: € 563.975, ANLEGER: € 522.200



3 ZIMMER 66,17 m<sup>2</sup> WOHNFLÄCHE

KAUFPREIS EIGENNUTZER: € 779.500, ANLEGER: € 721.800



3 ZIMMER 65,66 m<sup>2</sup> WOHNFLÄCHE

KAUFPREIS EIGENNUTZER: € 771.500, ANLEGER: € 714.400

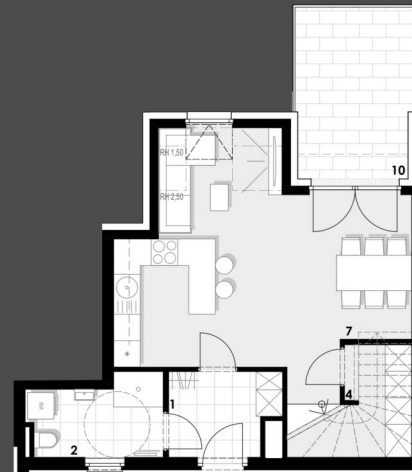
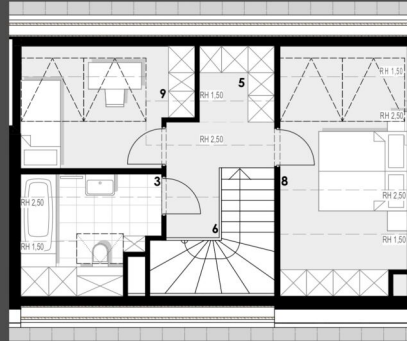


4 ZIMMER 89,56 m<sup>2</sup> WOHNFLÄCHE

KAUFPREIS EIGENNUTZER: € 999.950, ANLEGER: € 925.900



JOSEPHINE



Zugang TOP 56

TOP 56 / 1. & 2. DACHGESCHOSS

Wohnnutzfläche: ca. 85,47 m<sup>2</sup>  
Terrassenfläche: ca. 10,54 m<sup>2</sup>

Legende: 1. Garderobe 4,55m<sup>2</sup>, 2. Bad 1 5,12m<sup>2</sup>, 3. Bad 2 7,60m<sup>2</sup>, 4. Abstellraum 4,84m<sup>2</sup>, 5. Schrankraum 2,92m<sup>2</sup>, 6. Galerie 4,57m<sup>2</sup>, 7. Wohnküche 29,85m<sup>2</sup>, 8. Zimmer 1 16,01m<sup>2</sup>, 9. Zimmer 2 10,01m<sup>2</sup>, 10. Terrasse 10,54m<sup>2</sup>

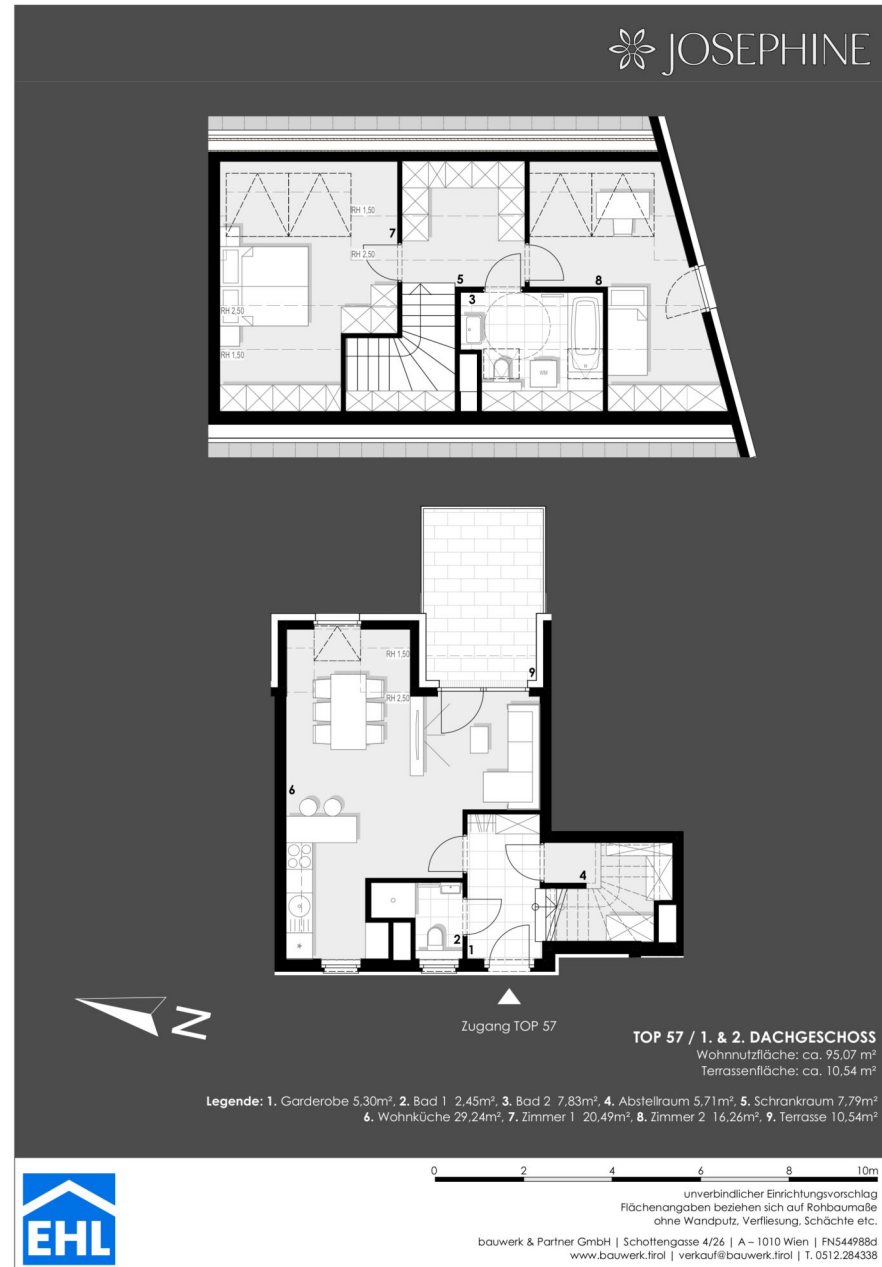


unverbindlicher Einrichtungsvorschlag  
Flächenangaben beziehen sich auf Rohbaumaße  
ohne Wandputz, Verfliesung, Schächle etc.

bauwerk & Partner GmbH | Schottengasse 4/26 | A - 1010 Wien | FN544988d  
www.bauwerk.tirol | verkauf@bauwerk.tirol | T. 0512.284338

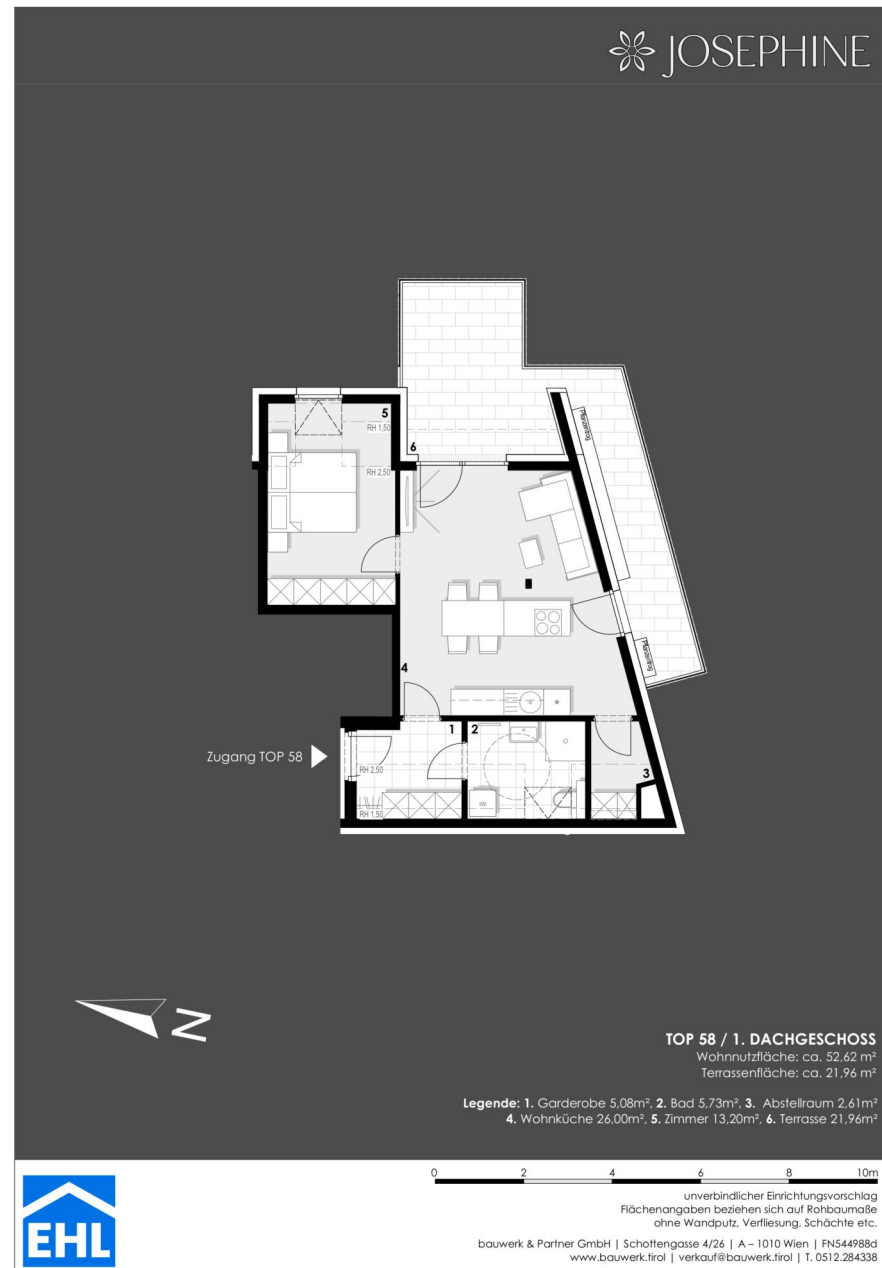
3 ZIMMER 85,47 m<sup>2</sup> WOHNFLÄCHE

KAUFPREIS EIGENNUTZER: € 932.900, ANLEGER: € 863.800



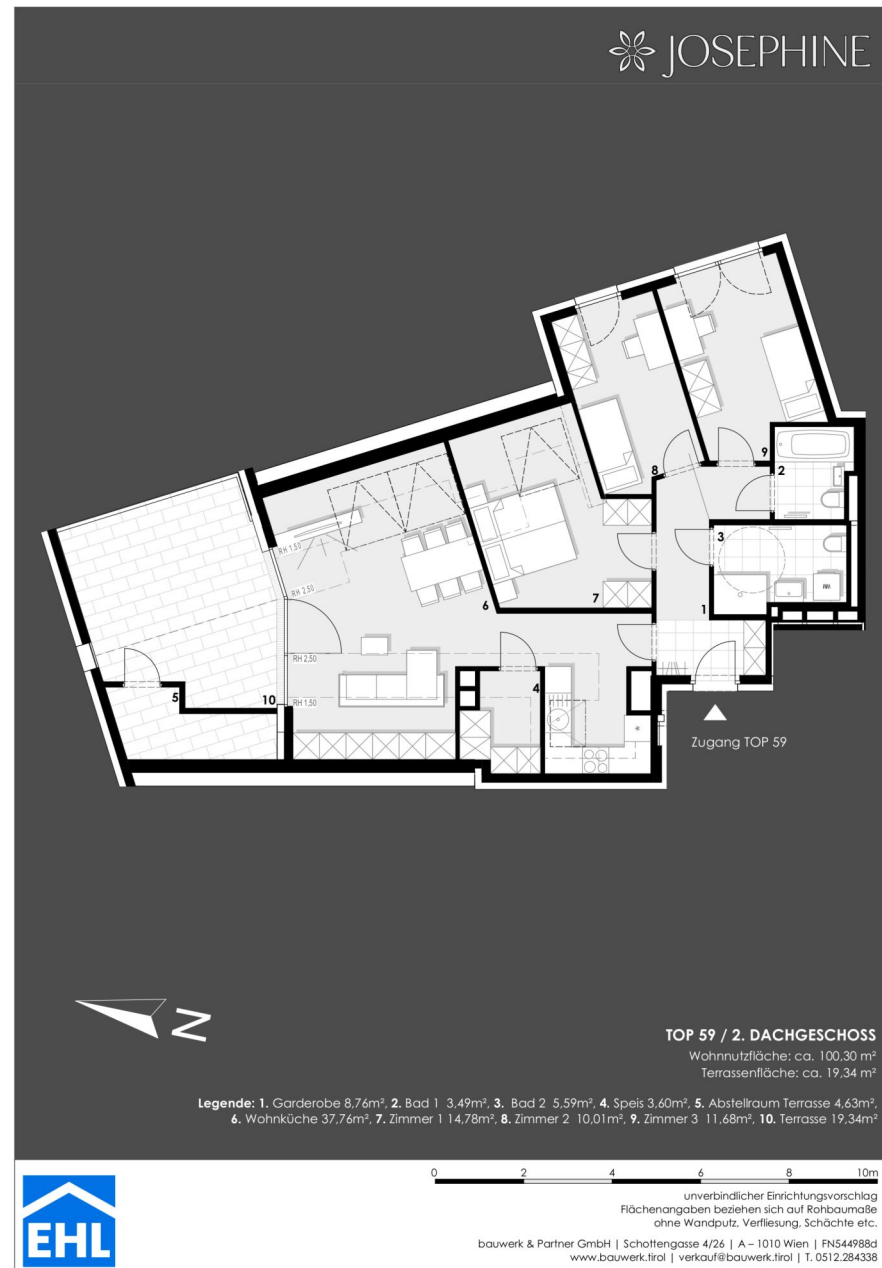
3 ZIMMER 95,07 m<sup>2</sup> WOHNFLÄCHE

KAUFPREIS EIGENNUTZER: € 999.500, ANLEGER: € 925.500



2 ZIMMER 52,62 m<sup>2</sup> WOHNFLÄCHE

KAUFPREIS EIGENNUTZER: € 614.750, ANLEGER: € 569.300



4 ZIMMER 100,3 m<sup>2</sup> WOHNFLÄCHE

KAUFPREIS EIGENNUTZER: € 1.233.900, ANLEGER: € 1.142.500

JOSEPHINE



4 ZIMMER 111,98 m<sup>2</sup> WOHNFLÄCHE

KAUFPREIS EIGENNUTZER: € 1.283.900, ANLEGER: € 1.188.800

Unser Blick ist immer nach vorne gerichtet:

Die EHL-Immobiliengruppe lebt ihre Unternehmenswerte.  
Täglich. Kompetent. Engagiert. Leidenschaftlich.  
In allen Dienstleistungsbereichen.

|                  |                      |                        |
|------------------|----------------------|------------------------|
| Vermittlung      | Wohnimmobilien       | Anlageobjekte          |
| Bewertung        | Vorsorgewohnungen    | Zinshäuser             |
| Investment       | Büroimmobilien       | Betriebsliegenschaften |
| Asset Management | Einzelhandelsobjekte | Grundstücke            |
| Market Research  | Logistikimmobilien   | Hotels                 |

EHL Wohnen GmbH

Prinz-Eugen-Straße 8-10, 1040 Wien | T +43 1 512 76 90 | [wohnung@ehl.at](mailto:wohnung@ehl.at) | [wohnung.at](http://wohnung.at)



An alliance member of  
 **BNP PARIBAS**  
**REAL ESTATE**

Wir leben  
Immobilien.

