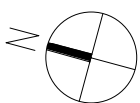
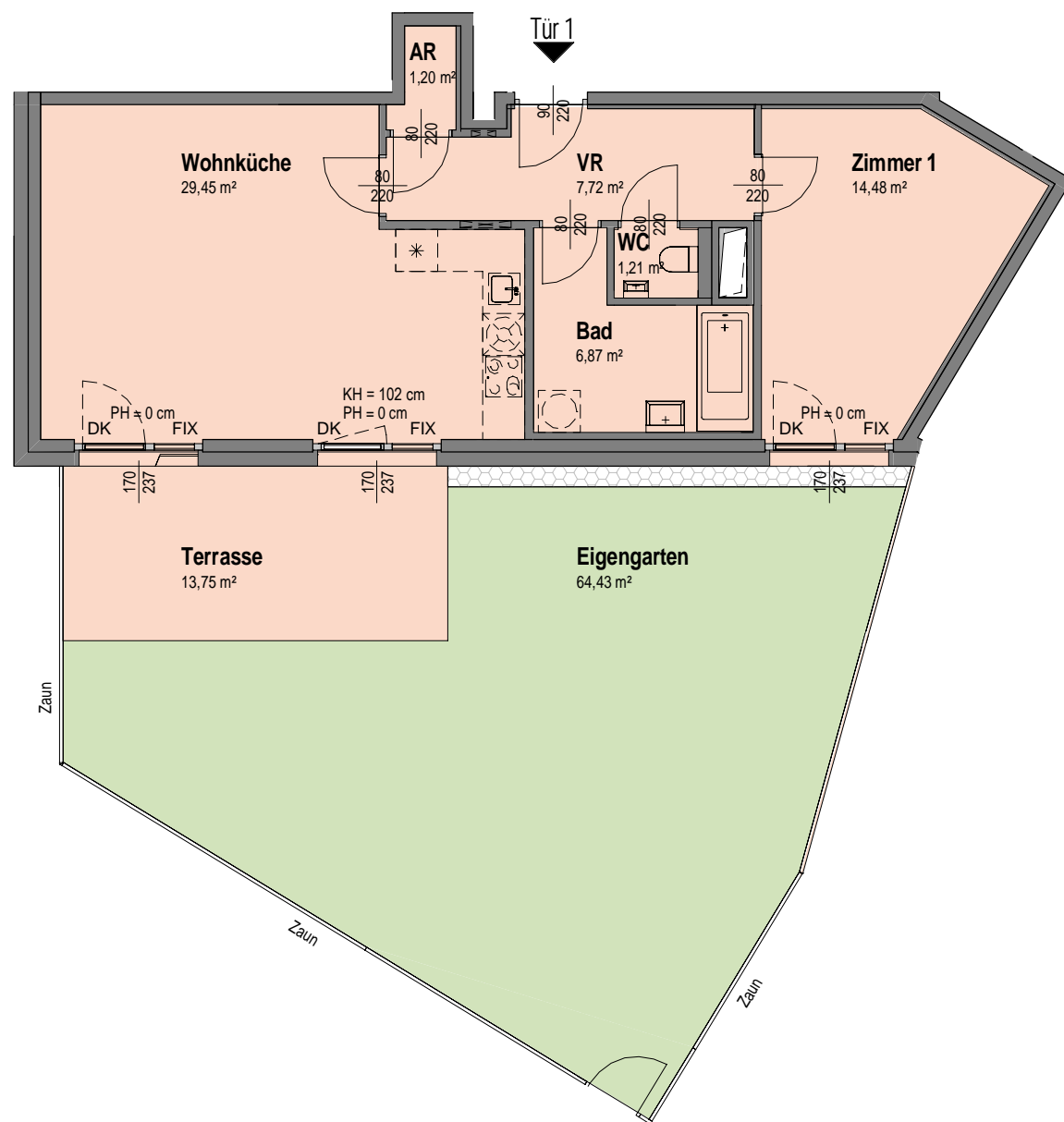


Vorbehaltlich tech. und konstr. Änderungen, sofern dem Käufer zumutbar, insbesondere weil sie geringfügig und sachlich gerechtfertigt sind.

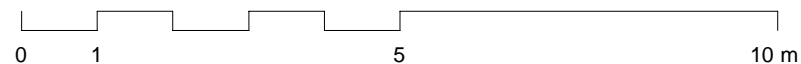
Vorbehaltlich tech. und konstr. Änderungen, sofern dem Käufer zumutbar, insbesondere weil sie geringfügig und sachlich gerechtfertigt sind.

Für die Anfertigung von Einbaumöbel sind Naturmaße zu nehmen!
 Einbaumöbel nicht an die Außenwand stellen! Gefahr von Schimmelbildung!
 Die dargestellten Kücheneinrichtungen und Waschmaschinen,...etc. gelten nur als Möblierungsvorschlag und sind nicht inkludiert.
 Bei der Ermittlung der Durchgangshöhe (nutzbare Höhe) werden Türanschlag, -schwellen, -schließen und Niveausprünge bis 3 cm nicht berücksichtigt.



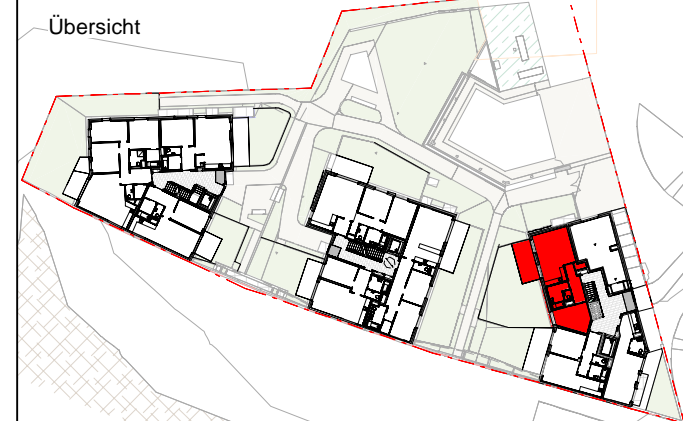
Legende:

| | | | | | |
|-----|----------------|-----|---------------------|----|------------------------------|
| VR | Vorraum | PH | Parapethöhe von FOK | KH | Kämpferhöhe/Absturzsicherung |
| AN | Abstellnische | DK | Drehkipplügel | | |
| AR | Abstellraum | FIX | Fixverglasung | | |
| WNF | Wohnnutzfläche | RAR | Regenabfallrohr | | |



VERTRAGSPLAN

Lainzer Straße 172, 1130 Wien



Erdgeschoss
 Tür 1
Stiege 1
 Whg-Typ B

| | |
|-------------------------|----------------------|
| WOHNNUTZFLÄCHE | 60,93 m ² |
| TERRASSE / BALKON | 13,75 m ² |
| GARTEN | 64,43 m ² |
| EINLAGERUNGSMÖGLICHKEIT | 3,59 m ² |

Bauherr:



ARWAG Wohnen im schönsten Wien GmbH
 Würtzlerstraße 15, A-1030 Wien
 T: +43 (0)1 79 70 00, E: info@arwag.at

Planverfasser:

HOFFMANN JANZ ARCHITECTS
 Friedensgasse 2
 Wien
 prg@hoffmann-janz.com
 www.hoffmann-janz.com

Baubetreuung:



ARWAG Bauträger Ges.m.b.H.
 Würtzlerstraße 15, A-1030 Wien
 T: +43 (0)1 79 70 00, E: info@arwag.at

Maßstab 1:100 Datum 09.08.2022

Plangrundlage Ausführung Stand 08.06.2022

| | | |
|----------------|--------------|----------|
| Projekt Nummer | TOP Nummer | Index |
| 1051 | Tür 1 | 2 |