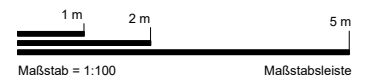
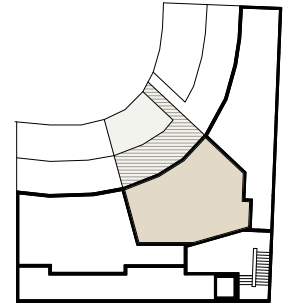


Donaublick in Wilhering

Wohnhaus Linzerstraße 14, 4073 Wilhering | Vermarktungspläne | DIN A4 | Planstand: 09.04.2025

TOP 2 | UG

Wohnnutzfläche: 71,93 m²
Terrassenfläche: 29,88 m²
Gartenfläche: 19,70 m²



HINWEISE

Die Plandarstellung bezieht sich auf den derzeitigen Stand der Planung. Im Zuge der baulichen Ausführung kann es bedingt durch Auflagen von Genehmigungsbehörden, der Planer bzw. der ausführenden Unternehmen zu Änderungen gegenüber den derzeitigen Planunterlagen kommen. Die Flächenangaben und Planmaße sind Rohbaumaße, beziehen sich auf den derzeitigen Planungsstand und können daher in der weiteren Planungs- und Bauphase geringfügig abweichen. Das Bauwerk unterliegt zugelassenen Toleranzen. Für Einbauten bzw. zur Anfertigung von Maßmöbeln sind vorher unbedingt Naturmaße zu nehmen und die Koten entsprechend zu prüfen.