



Ihre EHL Planmappe

Große Schiffgasse 9, 1020 Wien

Wir leben
Immobilien.



3SI IMMO GROUP

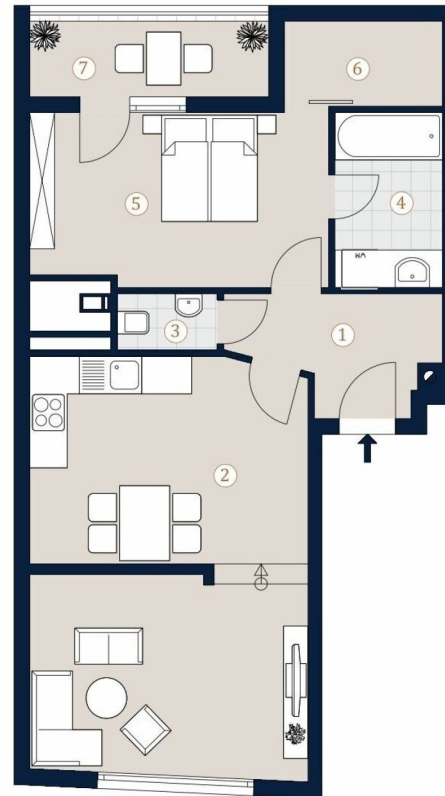
Große Schiffgasse 9
1020 Wien

Top 1 • 1 OG

Wohnfläche 57,13 m²
Terrasse 4,59 m²

- 1 Vorraum
- 2 Wohnküche
- 3 WC
- 4 Bad
- 5 Schlafzimmer
- 6 Abstellraum
- 7 Terrasse

Bei Immobilien zu Hause.
Seit 3 Generationen.



A4 M 1:100 0 5

Die in der Plandarstellung dargestellte Möblierung ist schematisch und dient ausschließlich zur Illustration. Diese Darstellungen sind unverbindliche Plankopien. Der Planung und Ausführung sind Änderungen vorbehalten. Es gilt die Bau- und Ausstattungsbeschreibung. Sämtliche Maße sind Rohbaumaße.

3SI IMMO GROUP

Große Schiffgasse 9
1020 Wien

Top 2 • 1 OG

Wohnfläche 58,86 m²
Terrasse 4,59 m²

- 1 Vorraum
- 2 Wohnküche
- 3 WC
- 4 Bad
- 5 Schlafzimmer
- 6 Abstellraum
- 7 Terrasse

Bei Immobilien zu Hause.
Seit 3 Generationen.



A4 M 1:100 0 5

Die in der Plandarstellung dargestellte Möblierung ist schematisch und dient ausschließlich zur Illustration. Diese Darstellungen sind unverbindliche Plankopien. Der Planung und Ausführung sind Änderungen vorbehalten. Es gilt die Bau- und Ausstattungsbeschreibung. Sämtliche Maße sind Rohbaumaße.

3SI IMMO GROUP

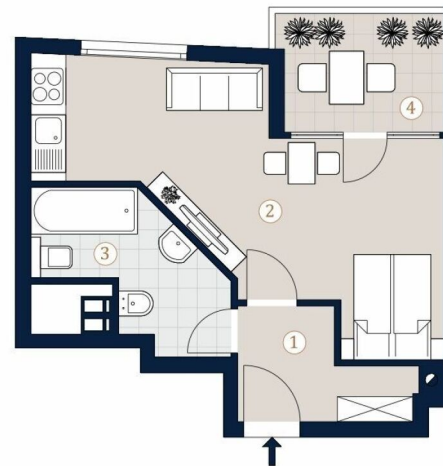
Große Schiffgasse 9
1020 Wien

Top 4 • 2 OG

Wohnfläche 27,40 m²
Loggia 5,04 m²

- 1 Vorraum
- 2 Zimmer
- 3 Bad
- 3 Loggia

Bei Immobilien zu Hause.
Seit 3 Generationen.



Die in der Plandarstellung dargestellte Möblierung ist schematisch und dient ausschließlich zur Illustration. Diese Darstellungen sind unverbindliche Plankopien. Der Planung und Ausführung sind Änderungen vorbehalten. Es gilt die Bau- und Ausstattungsbeschreibung. Sämtliche Maße sind Rohbaumaße.

1 ZIMMER 27,4 m² WOHNFLÄCHE

KAUFPREIS EIGENNUTZER: € 289.000,00, ANLEGER: € 289.000,00

3SI IMMO
GROUP

Große Schiffgasse 9
1020 Wien

Top 5 • 2 OG

Wohnfläche 26,82 m²
Loggia 5,04 m²

- 1 Vorraum
- 2 Zimmer
- 3 Bad
- 3 Loggia



Bei Immobilien zu Hause.
Seit 3 Generationen.

A4 M 1:100 0 5

Die in der Plandarstellung dargestellte Möblierung ist schematisch und dient ausschließlich zur Illustration. Diese Darstellungen sind unverbindliche Plankopien. Der Planung und Ausführung sind Änderungen vorbehalten. Es gilt die Bau- und Ausstattungsbeschreibung. Sämtliche Maße sind Rohbaumaße.

1 ZIMMER 26,82 m² WOHNFLÄCHE

KAUFPREIS EIGENNUTZER: € 289.000,00, ANLEGER: € 289.000,00

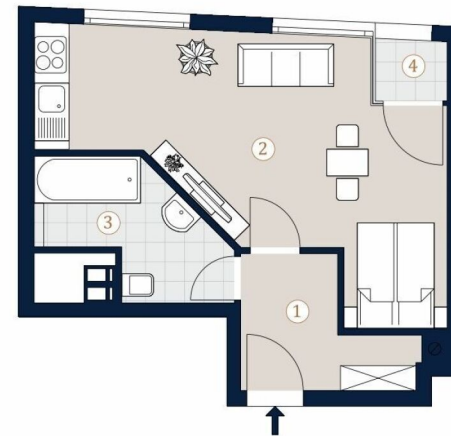
3SI IMMO
GROUP

Große Schiffgasse 9
1020 Wien

Top T8

Wohnfläche 29,04 m²
Loggia 1,60 m²

- 1 Vorraum
- 2 Zimmer
- 3 Bad
- 4 Loggia



Bei Immobilien zu Hause.
Seit 3 Generationen.

A4 M 1:100 0 5

Die in der Plandarstellung dargestellte Möblierung ist schematisch und dient ausschließlich zur Illustration. Diese Darstellungen sind unverbindliche Plankopien. Der Planung und Ausführung sind Änderungen vorbehalten. Es gilt die Bau- und Ausstattungsbeschreibung. Sämtliche Maße sind Rohbaumaße.

1 ZIMMER 29,04 m² WOHNFLÄCHE

KAUFPREIS EIGENNUTZER: € 276.000,00, ANLEGER: € 276.000,00

3SI IMMO GROUP

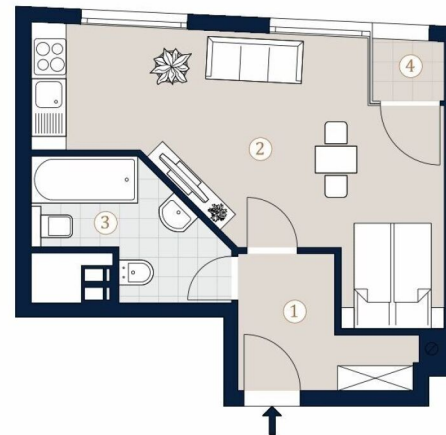
Große Schiffgasse 9
1020 Wien

Top 12

Wohnfläche 29,04 m²
Loggia 1,60 m²

- 1 Vorraum
- 2 Zimmer
- 3 Bad
- 3 Loggia

Bei Immobilien zu Hause.
Seit 3 Generationen.



Die in der Plandarstellung dargestellte Möblierung ist schematisch und dient ausschließlich zur Illustration. Diese Darstellungen sind unverbindliche Plankopien. Der Planung und Ausführung sind Änderungen vorbehalten. Es gilt die Bau- und Ausstattungsbeschreibung. Sämtliche Maße sind Rohbaumaße.

1 ZIMMER 29,04 m² WOHNFLÄCHE

KAUFPREIS EIGENNUTZER: € 285.000,00, ANLEGER: € 285.000,00

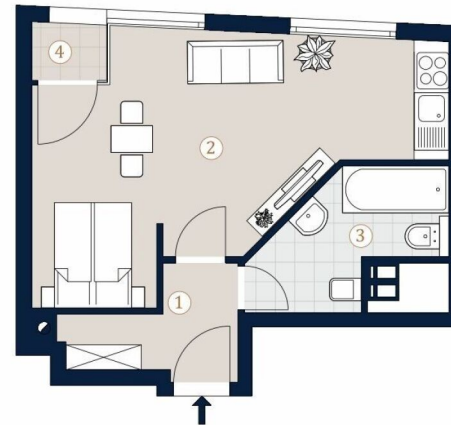
3SI IMMO
GROUP

Große Schiffgasse 9
1020 Wien

Top 13

Wohnfläche 28,94 m²
Loggia 1,60 m²

- 1 Vorraum
- 2 Zimmer
- 3 Bad
- 3 Loggia



Bei Immobilien zu Hause.
Seit 3 Generationen.

A4 M 1:100 0 5

Die in der Plandarstellung dargestellte Möblierung ist schematisch und dient ausschließlich zur Illustration. Diese Darstellungen sind unverbindliche Plankopien. Der Planung und Ausführung sind Änderungen vorbehalten. Es gilt die Bau- und Ausstattungsbeschreibung. Sämtliche Maße sind Rohbaumaße.

1 ZIMMER 28,94 m² WOHNFLÄCHE

KAUFPREIS EIGENNUTZER: € 285.000,00, ANLEGER: € 285.000,00

3SI IMMO
GROUP

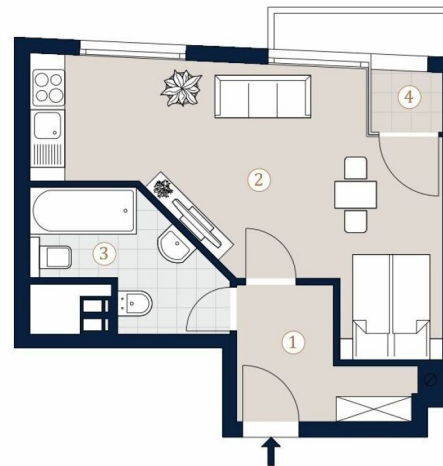
Große Schiffgasse 9
1020 Wien

Top 16

Wohnfläche 29,04 m²
Loggia 1,60 m²

- 1 Vorraum
- 2 Zimmer
- 3 Bad
- 3 Loggia

Bei Immobilien zu Hause.
Seit 3 Generationen.



A4 M 1:100 0 5

Die in der Plandarstellung dargestellte Möblierung ist schematisch und dient ausschließlich zur Illustration. Diese Darstellungen sind unverbindliche Plankopien. Der Planung und Ausführung sind Änderungen vorbehalten. Es gilt die Bau- und Ausstattungsbeschreibung. Sämtliche Maße sind Rohbaumaße.

1 ZIMMER 29,04 m² WOHNFLÄCHE

KAUFPREIS EIGENNUTZER: € 295.000,00, ANLEGER: € 295.000,00

3SI IMMO GROUP

Große Schiffgasse 9
1020 Wien

Top 17

Wohnfläche 28,94 m²
Loggia 1,60 m²

- 1 Vorraum
- 2 Zimmer
- 3 Bad
- 3 Loggia



Bei Immobilien zu Hause.
Seit 3 Generationen.

Die in der Plandarstellung dargestellte Möblierung ist schematisch und dient ausschließlich zur Illustration. Diese Darstellungen sind unverbindliche Plankopien. Der Planung und Ausführung sind Änderungen vorbehalten. Es gilt die Bau- und Ausstattungsbeschreibung. Sämtliche Maße sind Rohbaumaße.

1 ZIMMER 28,94 m² WOHNFLÄCHE

KAUFPREIS EIGENNUTZER: € 295.000,00, ANLEGER: € 295.000,00

3SI IMMO GROUP

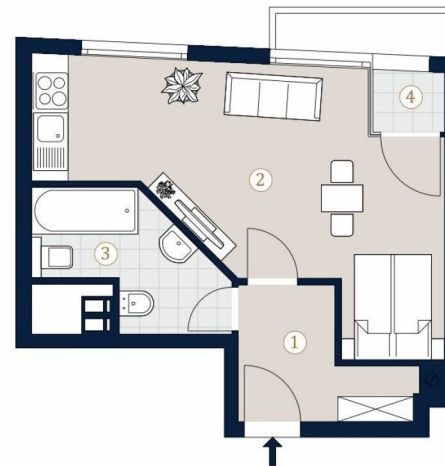
Große Schiffgasse 9
1020 Wien

Top 20

Wohnfläche 29,04 m²
Loggia 1,60 m²

- 1 Vorraum
- 2 Zimmer
- 3 Bad
- 3 Loggia

Bei Immobilien zu Hause.
Seit 3 Generationen.



A4 M 1:100 0 5

Die in der Plandarstellung dargestellte Möblierung ist schematisch und dient ausschließlich zur Illustration. Diese Darstellungen sind unverbindliche Plankopien. Der Planung und Ausführung sind Änderungen vorbehalten. Es gilt die Bau- und Ausstattungsbeschreibung. Sämtliche Maße sind Rohbaumaße.

1 ZIMMER 29,04 m² WOHNFLÄCHE

KAUFPREIS EIGENNUTZER: € 310.000,00, ANLEGER: € 310.000,00

3SI IMMO
GROUP

Große Schiffgasse 9
1020 Wien

Top 21

Wohnfläche 28,94 m²
Loggia 1,60 m²

- 1 Vorraum
- 2 Zimmer
- 3 Bad
- 3 Loggia



Bei Immobilien zu Hause.
Seit 3 Generationen.

A4 M 1:100 0 5

Die in der Plandarstellung dargestellte Möblierung ist schematisch und dient ausschließlich zur Illustration. Diese Darstellungen sind unverbindliche Plankopien. Der Planung und Ausführung sind Änderungen vorbehalten. Es gilt die Bau- und Ausstattungsbeschreibung. Sämtliche Maße sind Rohbaumaße.

1 ZIMMER 28,94 m² WOHNFLÄCHE

KAUFPREIS EIGENNUTZER: € 310.000,00, ANLEGER: € 310.000,00

3SI IMMO GROUP

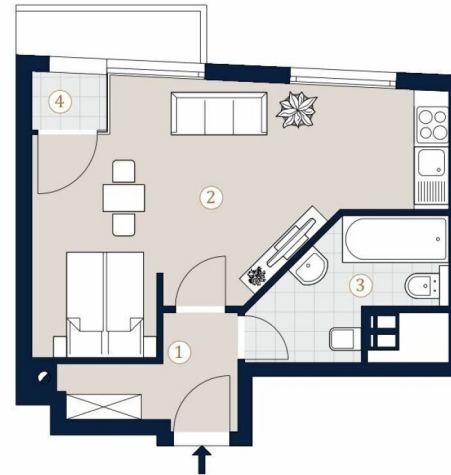
Große Schiffgasse 9
1020 Wien

Top 21

Wohnfläche 28,94 m²
Loggia 1,60 m²

- 1 Vorraum
- 2 Zimmer
- 3 Bad
- 3 Loggia

Bei Immobilien zu Hause.
Seit 3 Generationen.



A4 M 1:100 0 5

Die in der Plandarstellung dargestellte Möblierung ist schematisch und dient ausschließlich zur Illustration. Diese Darstellungen sind unverbindliche Plankopien. Der Planung und Ausführung sind Änderungen vorbehalten. Es gilt die Bau- und Ausstattungsbeschreibung. Sämtliche Maße sind Rohbaumaße.

3SI IMMO
GROUP

Große Schiffgasse 9
1020 Wien

Top 22

Wohnfläche 30,49 m²

- 1 Vorraum
- 2 Wohnküche
- 3 WC



Bei Immobilien zu Hause.
Seit 3 Generationen.

A4 M 1:100 0 5

Die in der Plandarstellung dargestellte Möblierung ist schematisch und dient ausschließlich zur Illustration. Diese Darstellungen sind unverbindliche Plankopien. Der Planung und Ausführung sind Änderungen vorbehalten. Es gilt die Bau- und Ausstattungsbeschreibung. Sämtliche Maße sind Rohbaumaße.

2 ZIMMER 59,43 m² WOHNFLÄCHE

KAUFPREIS EIGENNUTZER: € 644.000,00, ANLEGER: € 644.000,00

3SI IMMO
GROUP

Große Schiffgasse 9
1020 Wien

Top 22

Wohnfläche 30,49 m²

- 1 Vorraum
- 2 Wohnküche
- 3 WC



Bei Immobilien zu Hause.
Seit 3 Generationen.

A4 M 1:100 0 5

Die in der Plandarstellung dargestellte Möblierung ist schematisch und dient ausschließlich zur Illustration. Diese Darstellungen sind unverbindliche Plankopien. Der Planung und Ausführung sind Änderungen vorbehalten. Es gilt die Bau- und Ausstattungsbeschreibung. Sämtliche Maße sind Rohbaumaße.

1 ZIMMER 30,49 m² WOHNFLÄCHE

KAUFPREIS EIGENNUTZER: € 310.000,00, ANLEGER: € 310.000,00

3SI IMMO GROUP

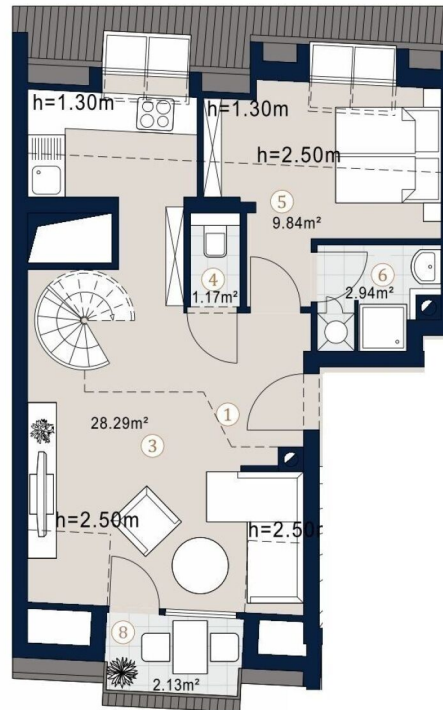
Schiffgasse 9
1020 Große

Top 23 • DG

Wohnfläche 59,08 m²
Terrasse 2,13 m²

- 1 Vorraum
- 2 Abst
- 3 Wohnküche
- 4 WC
- 5 Zimmer
- 6 Bad
- 7 Galerie
- 8 Terrasse

Bei Immobilien zu Hause.
Seit 3 Generationen.



Die in der Plandarstellung dargestellte Möblierung ist schematisch und dient ausschließlich zur Illustration. Diese Darstellungen sind unverbindliche Plankopien. Der Planung und Ausführung sind Änderungen vorbehalten. Es gilt die Bau- und Ausstattungsbeschreibung. Sämtliche Maße sind Rohbaumaße. Planstand: Februar 2021

3 ZIMMER 59,08 m² WOHNFLÄCHE

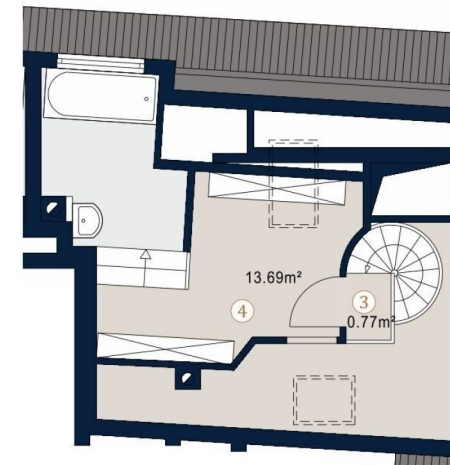
KAUFPREIS EIGENNUTZER: € 590.000,00, ANLEGER: € 590.000,00

3SI IMMO
GROUP

Schiffgasse 9
1020 Große

Galeriebereich

Bei Immobilien zu Hause.
Seit 3 Generationen.



A4 M 1:100 0 5

Die in der Plandarstellung dargestellte Möblierung ist schematisch und dient ausschließlich zur Illustration. Diese Darstellungen sind unverbindliche Plankopien. Der Planung und Ausführung sind Änderungen vorbehalten. Es gilt die Bau- und Ausstattungsbeschreibung. Sämtliche Maße sind Rohbaumaße. Planstand: Februar 2021

3 ZIMMER 59,08 m² WOHNFLÄCHE

KAUFPREIS EIGENNUTZER: € 590.000,00, ANLEGER: € 590.000,00

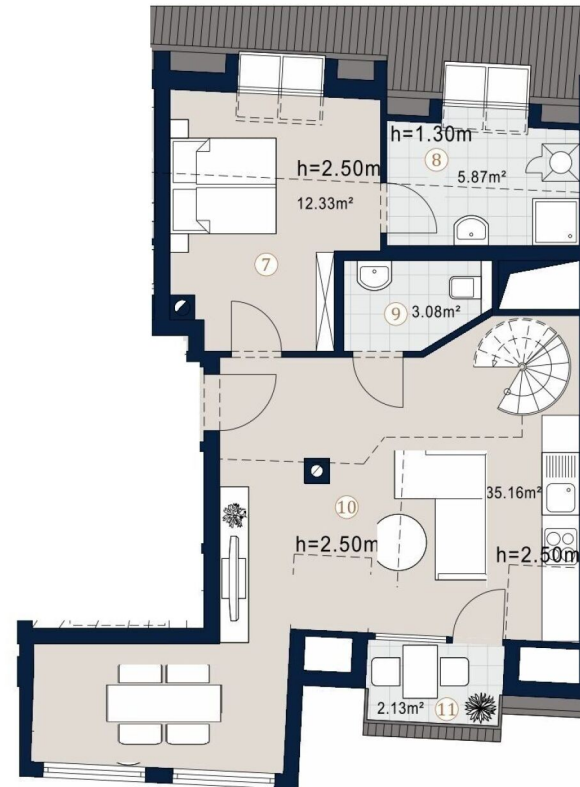
3SI IMMO GROUP

Schiffgasse 9
1020 Große

Top 24 • DG

- 7 Zimmer
- 8 Bad
- 9 WC
- 10 Wohnküche
- 11 Terrasse
- 12 Terrasse

Bei Immobilien zu Hause.
Seit 3 Generationen.



A4 M 1:100 0 5

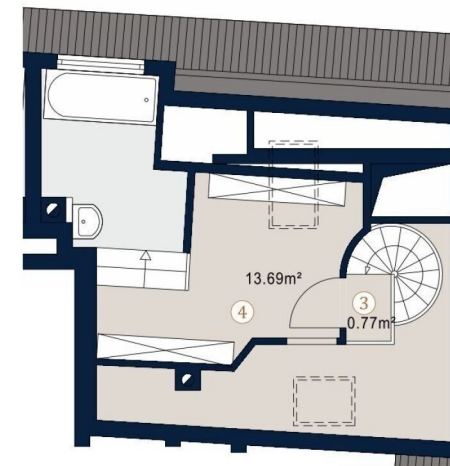
Die in der Plandarstellung dargestellte Möblierung ist schematisch und dient ausschließlich zur Illustration. Diese Darstellungen sind unverbindliche Plankopien. Der Planung und Ausführung sind Änderungen vorbehalten. Es gilt die Bau- und Ausstattungsbeschreibung. Sämtliche Maße sind Rohbaumaße. Planstand: Februar 2021

3SI IMMO
GROUP

Schiffgasse 9
1020 Große

Galeriebereich

Bei Immobilien zu Hause.
Seit 3 Generationen.



A4 M 1:100 0 5

Die in der Plandarstellung dargestellte Möblierung ist schematisch und dient ausschließlich zur Illustration. Diese Darstellungen sind unverbindliche Plankopien. Der Planung und Ausführung sind Änderungen vorbehalten. Es gilt die Bau- und Ausstattungsbeschreibung. Sämtliche Maße sind Rohbaumaße. Planstand: Februar 2021

3 ZIMMER 72,36 m² WOHNFLÄCHE

KAUFPREIS EIGENNUTZER: € 699.000,00, ANLEGER: € 699.000,00

Unser Blick ist immer nach vorne gerichtet:

Die EHL-Immobiliengruppe lebt ihre Unternehmenswerte.
Täglich. Kompetent. Engagiert. Leidenschaftlich.
In allen Dienstleistungsbereichen.

Vermittlung	Wohnimmobilien	Anlageobjekte
Bewertung	Vorsorgewohnungen	Zinshäuser
Investment	Büroimmobilien	Betriebsliegenschaften
Asset Management	Einzelhandelsobjekte	Grundstücke
Market Research	Logistikimmobilien	Hotels

EHL Wohnen GmbH

Rathausstraße 1 | A-1010 Wien | T +43 1 512 76 90 | wohnung@ehl.at | wohnung.at



An alliance member of
 **BNP PARIBAS**
REAL ESTATE

Wir leben
Immobilien.

