



Casa Carlone
SMART & GREEN LIVING

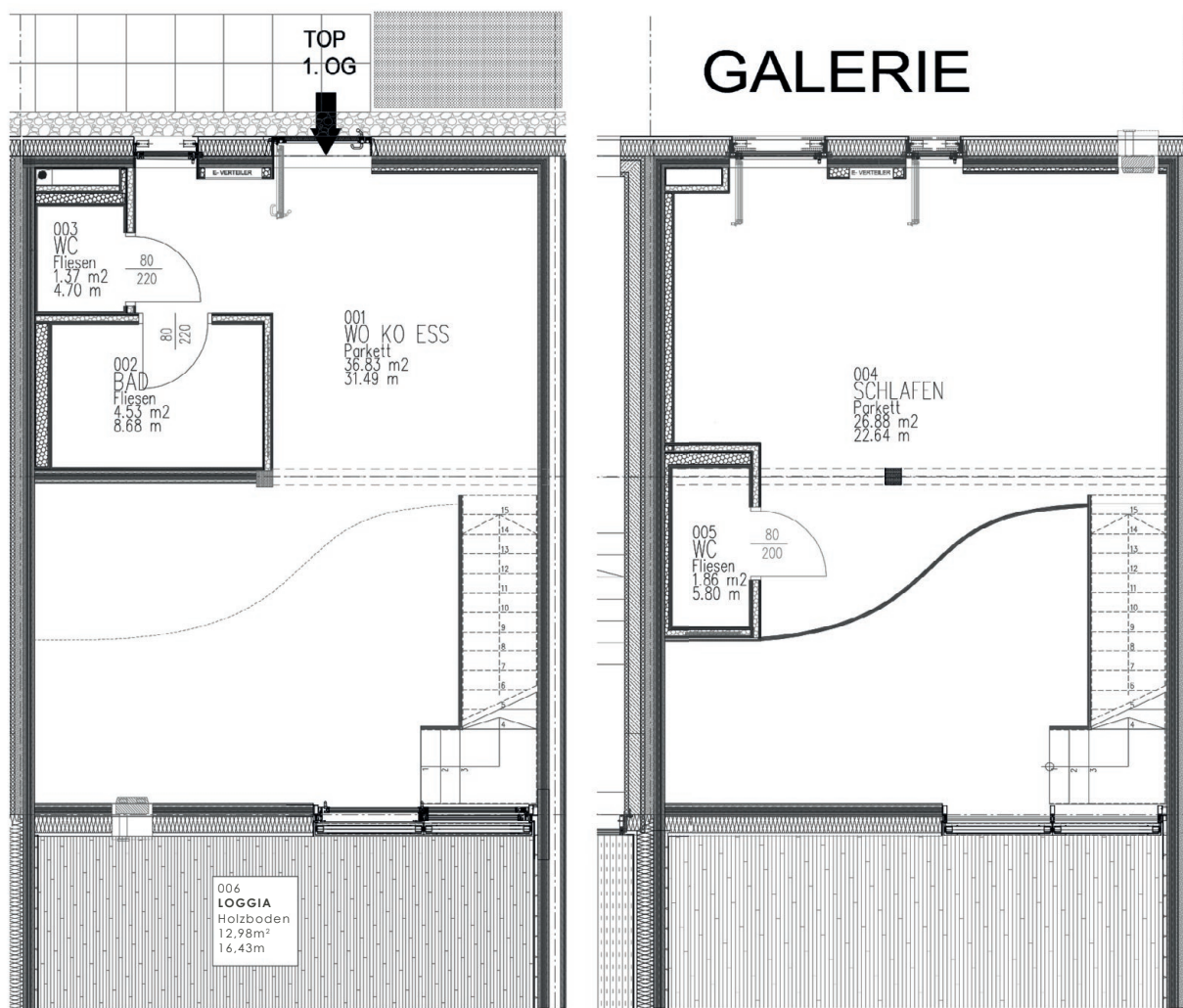
GRUNDRISSPLÄNE

WOHNUNGSPLAN TOP 3 | 1.OG

Vollmöbliert*
71,47 m² Wfl.



Casa Carlone
SMART & GREEN LIVING



* Küche, Essbereich, Wohnzimmer (Couch, Medienlösung), Schlafzimmer, Badezimmer, Garderobe;

Die vorliegenden Planunterlagen dienen der groben Orientierung und können in Fläche und Aufteilung vom Ist-Stand abweichen. Der Vermittler übernimmt für die Richtigkeit keinerlei Haftung. Die abgebildeten Möbel und Einrichtungsgegenstände sind lediglich symbolhaft dargestellt und nicht Teil der Immobilie. KEIN MASSSTAB!