

Ihre EHL Planmappe

Wolfgang-Schmälzl-Gasse 4, 1020 Wien

Wir leben
Immobilien.



3SI IMMO GROUP

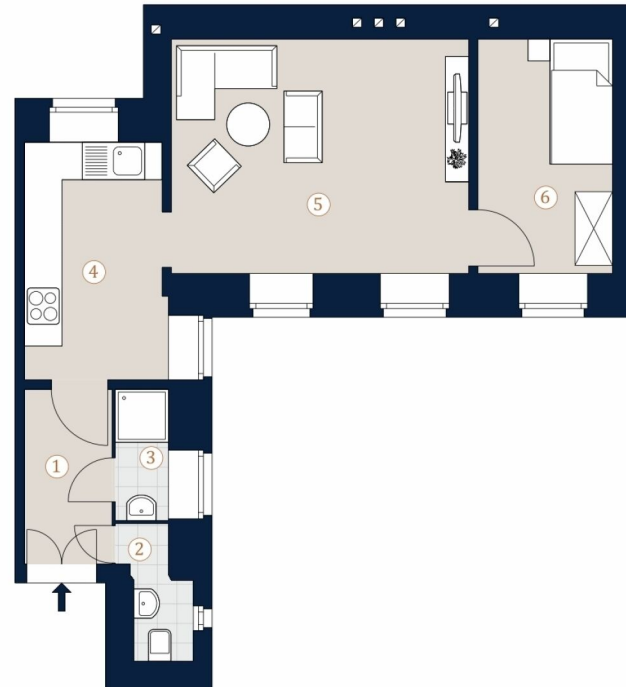
Wolfgang-Schmäzl-Gasse 4
1020 Wien

Top 7

Wohnfläche 45,88 m²

- 1 Vorraum
- 2 WC
- 3 Bad
- 4 Küche
- 5 Zimmer
- 6 Zimmer

Bei Immobilien zu Hause.
Seit 3 Generationen.



A4 M 1:100 0 5

Die in der Plandarstellung dargestellte Möblierung ist schematisch und dient ausschließlich zur Illustration. Diese Darstellungen sind unverbindliche Plankopien. Der Planung und Ausführung sind Änderungen vorbehalten. Es gilt die Bau- und Ausstattungsbeschreibung. Sämtliche Maße sind Rohbaumaße.

3SI IMMO GROUP

Wolfgang-Schmälzl-Gasse 4
1020 Wien

Top 10

Wohnfläche 102,40 m²
Balkon 8,54 m²

- 1 Vorraum
- 2 WC
- 3 Bad
- 4 Küche
- 5 Essdiele
- 6 Zimmer
- 7 Zimmer
- 8 Zimmer
- 9 Zimmer
- 10 Balkon

Bei Immobilien zu Hause.
Seit 3 Generationen.



A4 M 1:100 0 5

Die in der Plandarstellung dargestellte Möblierung ist schematisch und dient ausschließlich zur Illustration. Diese Darstellungen sind unverbindliche Plankopien. Der Planung und Ausführung sind Änderungen vorbehalten. Es gilt die Bau- und Ausstattungsbeschreibung. Sämtliche Maße sind Rohbaumaße.

3SI IMMO GROUP

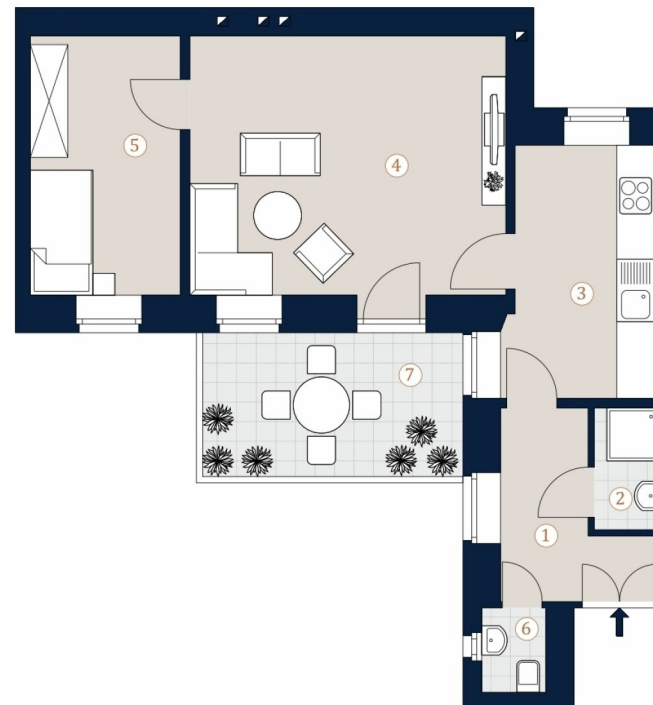
Wolfgang-Schmälzl-Gasse 4
1020 Wien

Top 12

Wohnfläche 49,39 m²
Balkon 9,15 m²

- 1 Vorraum
- 2 Bad
- 3 Küche
- 4 Zimmer
- 5 Zimmer
- 6 WC
- 7 Balkon

Bei Immobilien zu Hause.
Seit 3 Generationen.



A4 M 1:100 0 5

Die in der Plandarstellung dargestellte Möblierung ist schematisch und dient ausschließlich zur Illustration. Diese Darstellungen sind unverbindliche Plankopien. Der Planung und Ausführung sind Änderungen vorbehalten. Es gilt die Bau- und Ausstattungsbeschreibung. Sämtliche Maße sind Rohbaumaße.

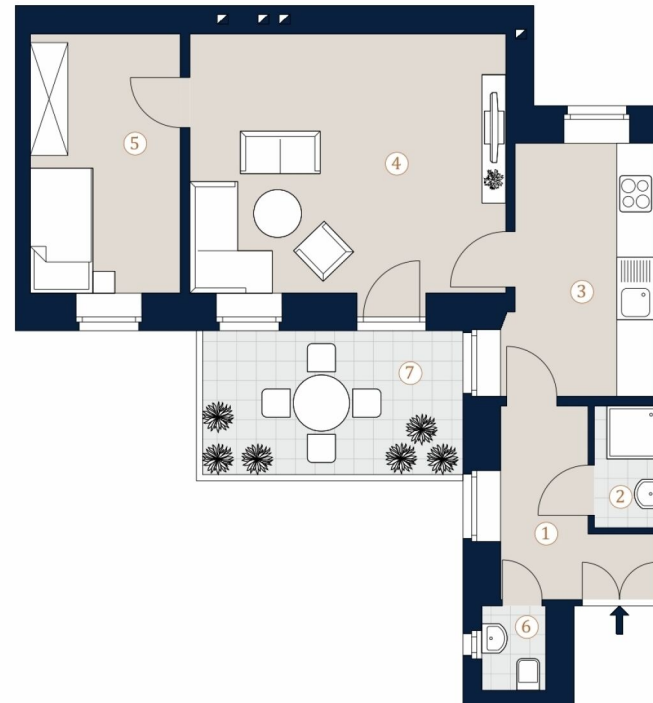
3SI IMMO GROUP

Wolfgang-Schmälzl-Gasse 4
1020 Wien

Top 12

Wohnfläche 49,39 m²
Balkon 9,15 m²

- 1 Vorraum
- 2 Bad
- 3 Küche
- 4 Zimmer
- 5 Zimmer
- 6 WC
- 7 Balkon



A4 M 1:100 0 5

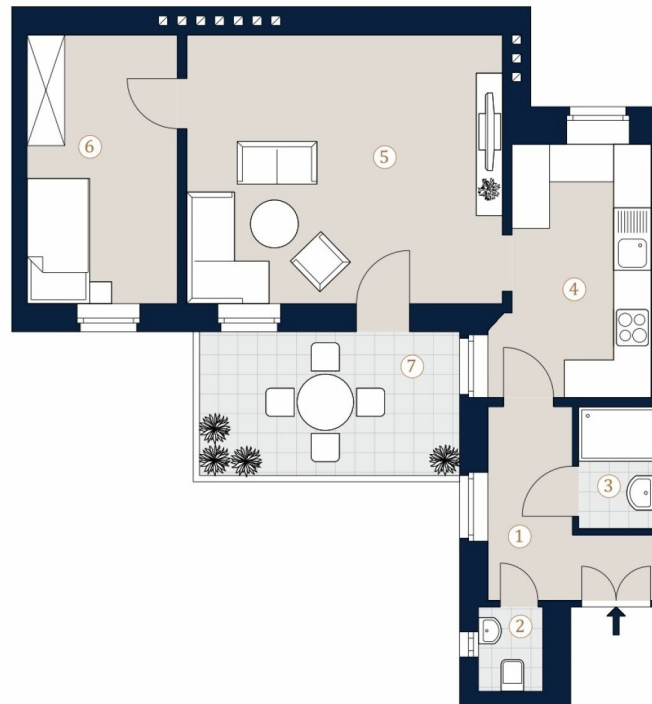
Bei Immobilien zu Hause.
Seit 3 Generationen.

Die in der Plandarstellung dargestellte Möblierung ist schematisch und dient ausschließlich zur Illustration. Diese Darstellungen sind unverbindliche Plankopien. Der Planung und Ausführung sind Änderungen vorbehalten. Es gilt die Bau- und Ausstattungsbeschreibung. Sämtliche Maße sind Rohbaumaße.

3SI IMMO GROUP

Wolfgang-Schmälzl-Gasse 4
1020 Wien

- 1 Vorraum
- 2 WC
- 3 Bad
- 4 Küche
- 5 Zimmer
- 6 Zimmer
- 7 Balkon



Bei Immobilien zu Hause.
Seit 3 Generationen.

A4 M 1:100 0 5

Die in der Plandarstellung dargestellte Möblierung ist schematisch und dient ausschließlich zur Illustration. Diese Darstellungen sind unverbindliche Plankopien. Der Planung und Ausführung sind Änderungen vorbehalten. Es gilt die Bau- und Ausstattungsbeschreibung. Sämtliche Maße sind Rohbaumaße.

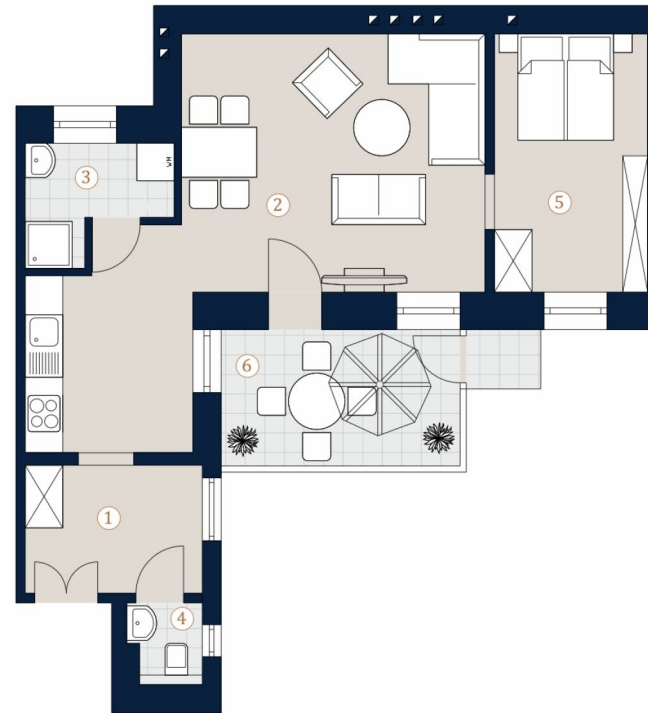
3SI IMMO GROUP

Wolfgang Schmälzl Gasse 4
1070 Wien

Top 19 • 2.OG

Wohnfläche 49,43 m²
Balkon 9,15 m²

- 1 Vorraum
- 2 Wohnen/Küche
- 3 Bad
- 4 WC
- 5 Schlafen
- 6 Balkon



A4 M 1:100 0 5

Bei Immobilien zu Hause.
Seit 3 Generationen.

Die in der Plandarstellung dargestellte Möblierung ist schematisch und dient ausschließlich zur Illustration. Diese Darstellungen sind unverbindliche Plankopien. Der Planung und Ausführung sind Änderungen vorbehalten. Es gilt die Bau- und Ausstattungsbeschreibung. Sämtliche Maße sind Rohbaumaße.

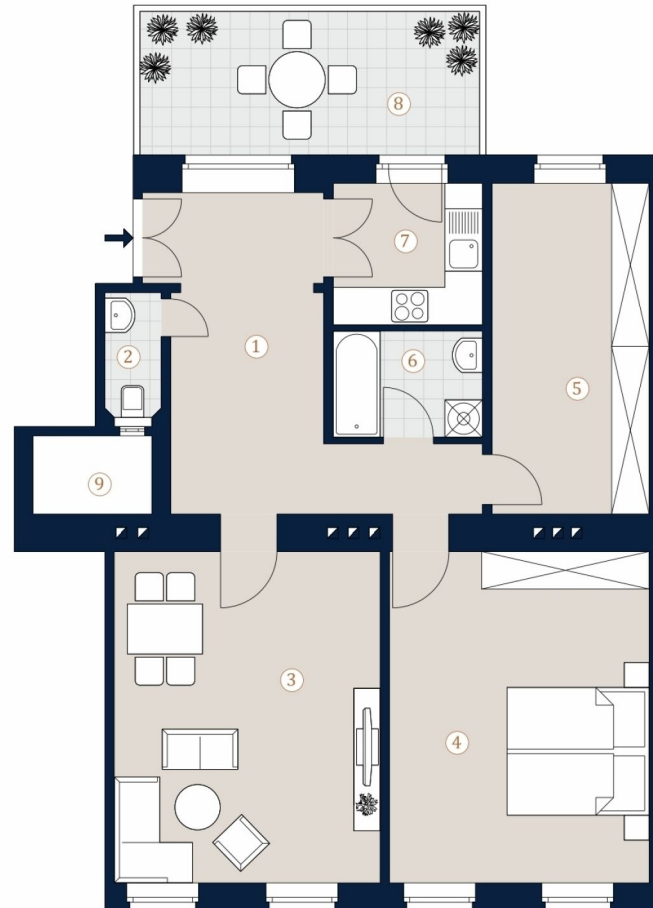
3SI IMMO GROUP

Wolfgang-Schmäztl-Gasse 4
1020 Wien

Top 20

Wohnfläche 82,73 m²
Balkon 12,25 m²

- 1 Vorraum
- 2 WC
- 3 Zimmer
- 4 Zimmer
- 5 Kabinett
- 6 Bad
- 7 Küche
- 8 Balkon
- 9 Lichthof



Bei Immobilien zu Hause.
Seit 3 Generationen.

A4 M 1:100 0 5

Die in der Plandarstellung dargestellte Möblierung ist schematisch und dient ausschließlich zur Illustration. Diese Darstellungen sind unverbindliche Plankopien. Der Planung und Ausführung sind Änderungen vorbehalten. Es gilt die Bau- und Ausstattungsbeschreibung. Sämtliche Maße sind Rohbaumaße.

3SI IMMO GROUP

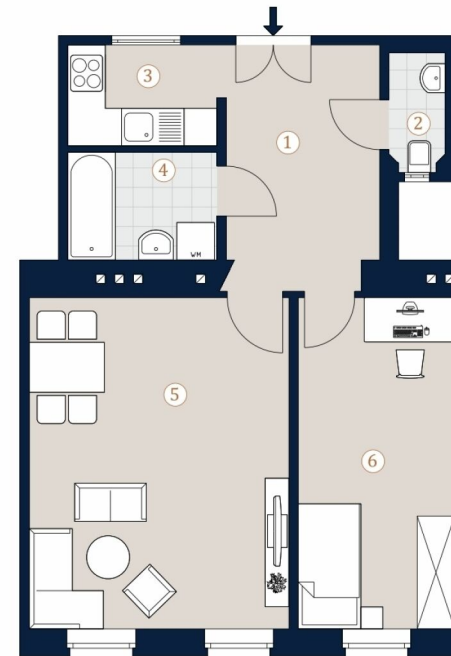
Wolfgang-Schmälzl-Gasse 4
1020 Wien

Top 22

Wohnfläche 52,42 m²

- 1 Vorraum
- 2 WC
- 3 Küche
- 4 Bad
- 5 Zimmer
- 6 Zimmer

Bei Immobilien zu Hause.
Seit 3 Generationen.



A4 M 1:100 0 5

Die in der Plandarstellung dargestellte Möblierung ist schematisch und dient ausschließlich zur Illustration. Diese Darstellungen sind unverbindliche Plankopien. Der Planung und Ausführung sind Änderungen vorbehalten. Es gilt die Bau- und Ausstattungsbeschreibung. Sämtliche Maße sind Rohbaumaße.

3SI IMMO GROUP

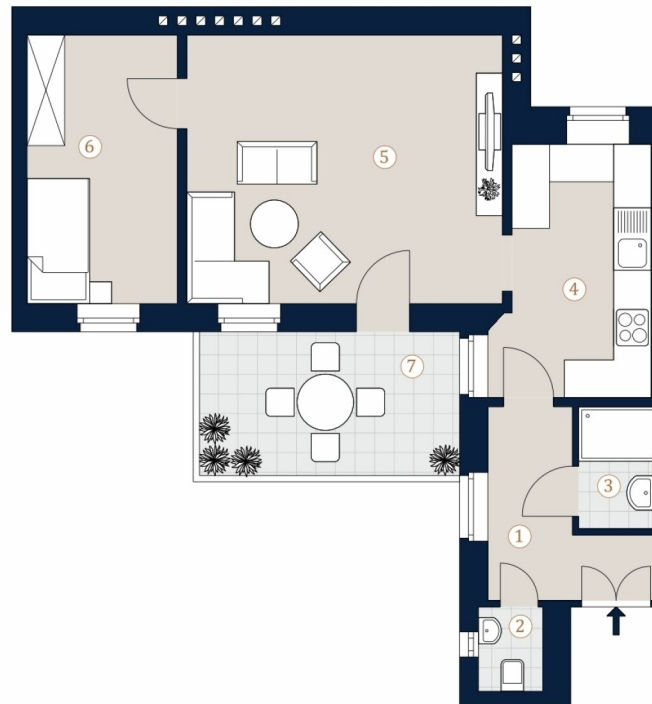
Wolfgang-Schmälzl-Gasse 4
1020 Wien

Top 24

Wohnfläche 51,07 m²
Balkon 9,15 m²

- 1 Vorraum
- 2 WC
- 3 Bad
- 4 Küche
- 5 Zimmer
- 6 Zimmer
- 7 Balkon

Bei Immobilien zu Hause.
Seit 3 Generationen.



A4 M 1:100 0 5

Die in der Plandarstellung dargestellte Möblierung ist schematisch und dient ausschließlich zur Illustration. Diese Darstellungen sind unverbindliche Plankopien. Der Planung und Ausführung sind Änderungen vorbehalten. Es gilt die Bau- und Ausstattungsbeschreibung. Sämtliche Maße sind Rohbaumaße.

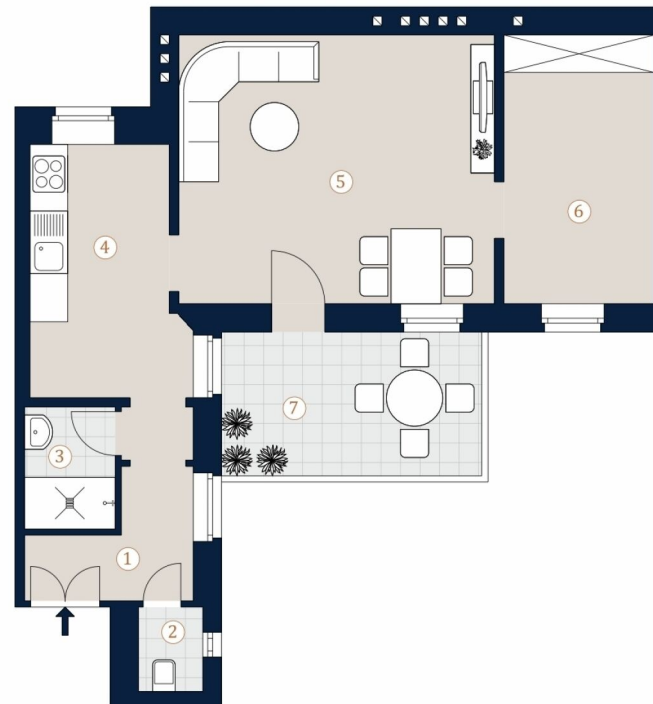
3SI IMMO GROUP

Wolfgang-Schmälzl-Gasse 4
1020 Wien

Top 25

Wohnfläche 51,03 m²
Balkon 8,61 m²

- 1 Vorraum
- 2 WC
- 3 Bad
- 4 Küche
- 5 Zimmer
- 6 Kabinett
- 7 Balkon



Bei Immobilien zu Hause.
Seit 3 Generationen.

A4 M 1:100 0 5

Die in der Plandarstellung dargestellte Möblierung ist schematisch und dient ausschließlich zur Illustration. Diese Darstellungen sind unverbindliche Plankopien. Der Planung und Ausführung sind Änderungen vorbehalten. Es gilt die Bau- und Ausstattungsbeschreibung. Sämtliche Maße sind Rohbaumaße.

3SI IMMO GROUP

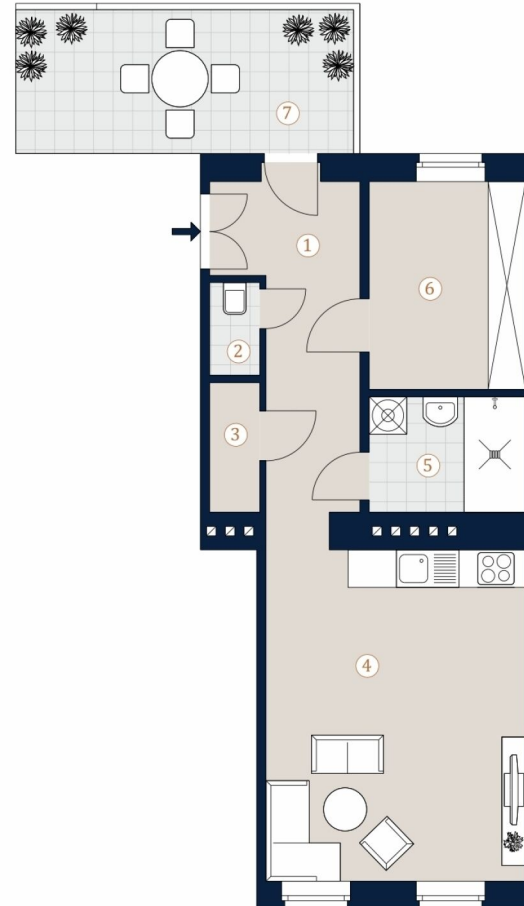
Wolfgang-Schmälzl-Gasse 4
1020 Wien

Top 26

Wohnfläche 47,47 m²
Balkon 12,25 m²

- 1 Vorraum
- 2 WC
- 3 AR
- 4 Zimmer
- 5 Bad
- 6 Kabinett
- 7 Balkon

Bei Immobilien zu Hause.
Seit 3 Generationen.



A4 M 1:100 0 5

Die in der Plandarstellung dargestellte Möblierung ist schematisch und dient ausschließlich zur Illustration. Diese Darstellungen sind unverbindliche Plankopien. Der Planung und Ausführung sind Änderungen vorbehalten. Es gilt die Bau- und Ausstattungsbeschreibung. Sämtliche Maße sind Rohbaumaße.

3SI IMMO GROUP

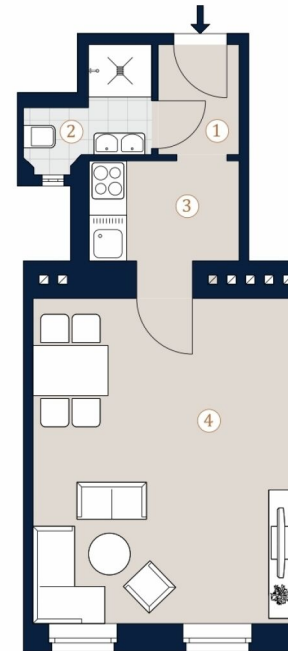
Wolfgang-Schmälzl-Gasse 4
1020 Wien

Top 27

Wohnfläche 31,00 m²

- 1 Vorraum
- 2 Bad/WC
- 3 Küche
- 4 Zimmer

Bei Immobilien zu Hause.
Seit 3 Generationen.



A4 M 1:100 0 5

Die in der Plandarstellung dargestellte Möblierung ist schematisch und dient ausschließlich zur Illustration. Diese Darstellungen sind unverbindliche Plankopien. Der Planung und Ausführung sind Änderungen vorbehalten. Es gilt die Bau- und Ausstattungsbeschreibung. Sämtliche Maße sind Rohbaumaße.

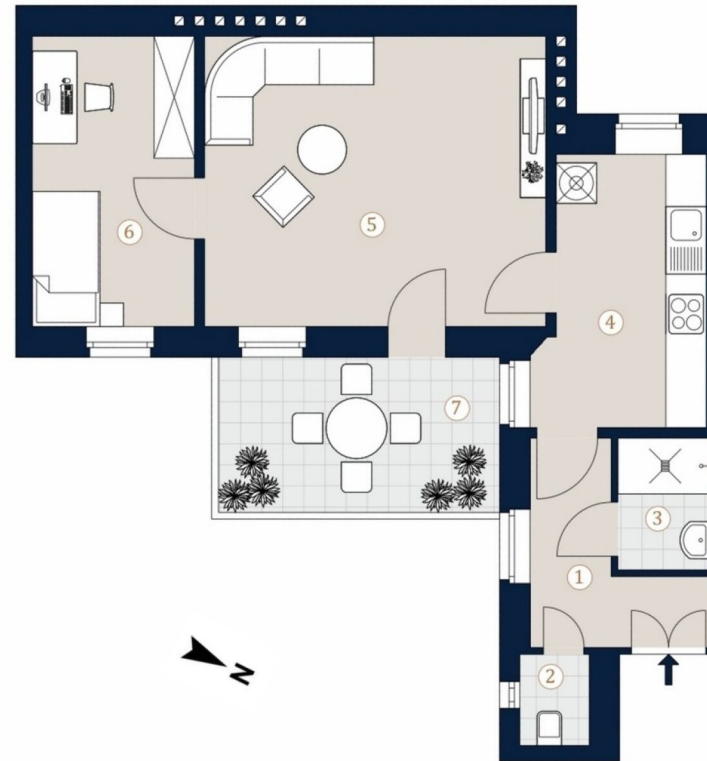
3SI IMMO GROUP

Wolfgang-Schmälzl-Gasse 4
1020 Wien

Top 30

Wohnfläche 50,04m²
Balkon 9,15 m²

- 1 Vorraum
- 2 WC
- 3 Bad
- 4 Küche
- 5 Zimmer
- 6 Zimmer
- 7 Balkon



A4 M 1:100 0 5

Bei Immobilien zu Hause.
Seit 3 Generationen.

Die in der Plandarstellung dargestellte Möblierung ist schematisch und dient ausschließlich zur Illustration. Diese Darstellungen sind unverbindliche Plankopien. Der Planung und Ausführung sind Änderungen vorbehalten. Es gilt die Bau- und Ausstattungsbeschreibung. Sämtliche Maße sind Rohbaumaße.

2 ZIMMER 50,04 m² WOHNFLÄCHE

KAUFPREIS EIGENNUTZER: € 325.000

Unser Blick ist immer nach vorne gerichtet:

Die EHL-Immobiliengruppe lebt ihre Unternehmenswerte.
Täglich. Kompetent. Engagiert. Leidenschaftlich.
In allen Dienstleistungsbereichen.

Vermittlung	Wohnimmobilien	Anlageobjekte
Bewertung	Vorsorgewohnungen	Zinshäuser
Investment	Büroimmobilien	Betriebsliegenschaften
Asset Management	Einzelhandelsobjekte	Grundstücke
Market Research	Logistikimmobilien	Hotels

EHL Wohnen GmbH

Prinz-Eugen-Straße 8-10, 1040 Wien | T +43 1 512 76 90 | wohnung@ehl.at | wohnung.at



An alliance member of
 **BNP PARIBAS**
REAL ESTATE

Wir leben
Immobilien.

