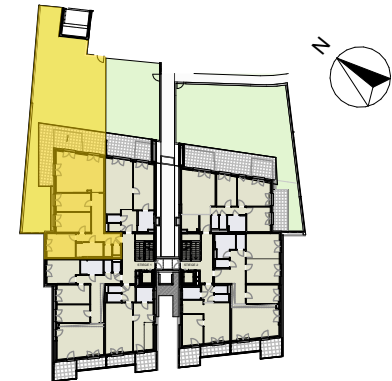




Krottenbachstraße 182  
1190 Wien



1. Dachgeschoss



4.DG  
3.DG  
2.DG  
1.DG  
1.OG

Schnitt

Stiege 1 Top 7  
1. Dachgeschoss

4 Zimmer

**Wohnfläche gesamt** ca. 91,56 m<sup>2</sup>  
Garten ca. 150,27 m<sup>2</sup>  
Einlagerung ca. 10,66 m<sup>2</sup>  
Gartenterrasse ca. 37,21 m<sup>2</sup>

Raumhöhe ca. 2,52 m

Planstand 03.04.2023



H Raumhöhe  
HK Handtuchheizkörper  
OL Oberlicht Dreh- oder Drehkipp  
OL FIX Oberlicht FIX  
RR Regenrohr  
KLIMA Klimagerät

— Öffnungsflügel Fenster  
— Öffnungsflügel Tür/Fenstertür

