

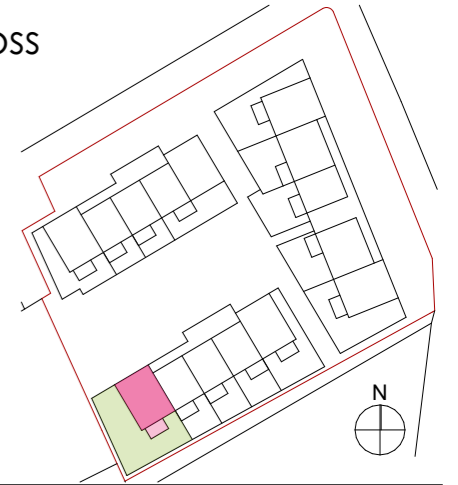
# Wohnanlage Max-Hirschenauer Straße 4780 Schärding Vortstadt

## Haus 2 Erdgeschoss TOP 05

Stand: 12.12.2022

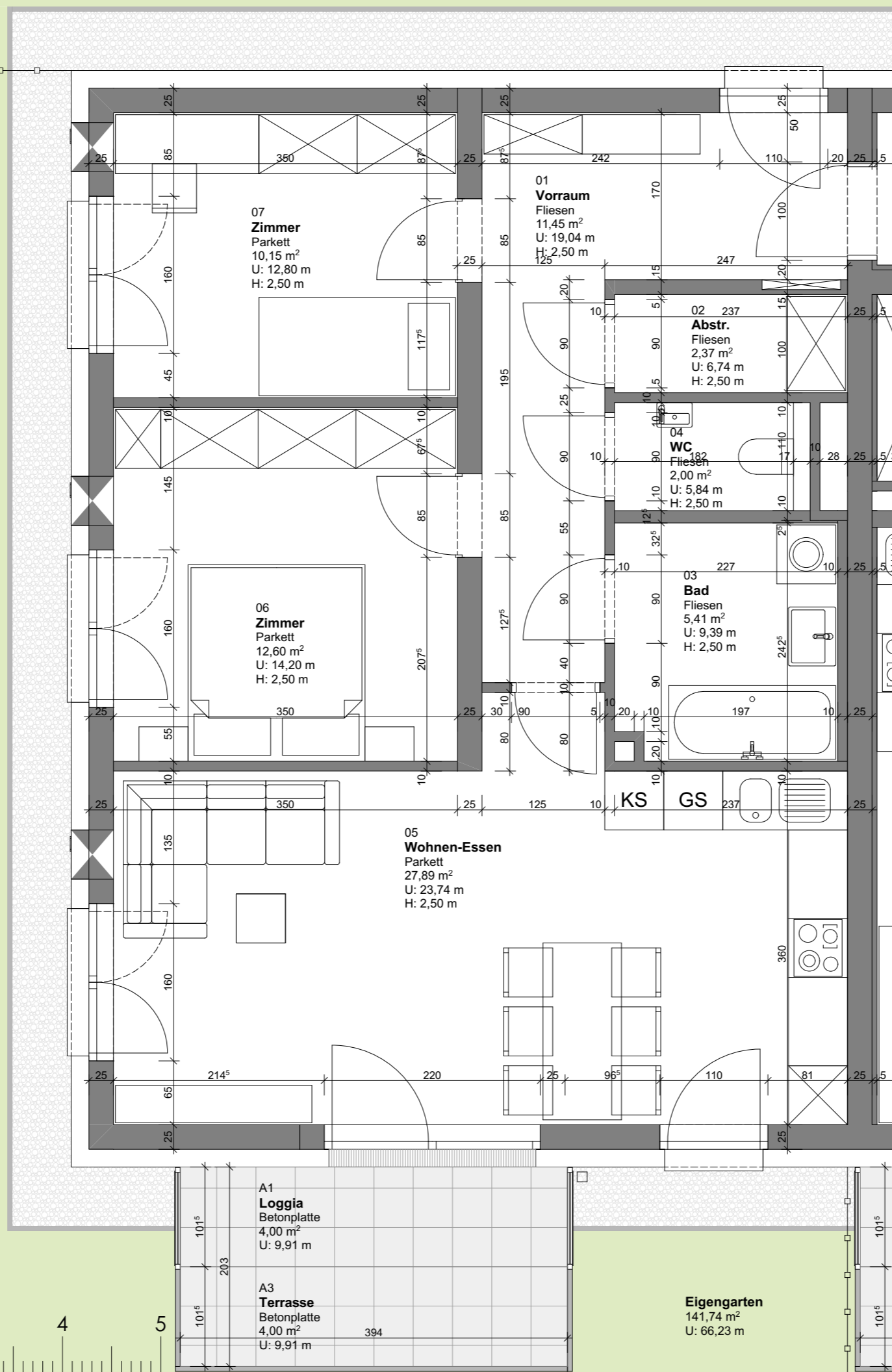
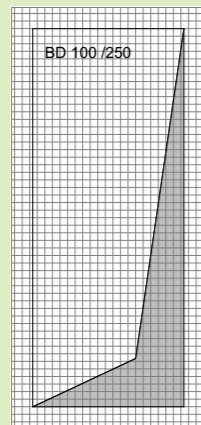
Die angegebenen Maße sind Rohbaumaße und weichen von den Fertigmaßen geringfügig ab (Innenputz, Bautoleranz), es sind daher unbedingt Naturmaße zu nehmen. Fenstermaße sind Mauerlichten, Türmaße sind Durchgangslichten. | Änderungen vorbehalten.

Alle eingezeichneten Einrichtungsgegenstände sind unverbindliche Vorschläge und nicht Bestandteil des Kaufgegenstandes, ausgenommen Sanitärkeramik im Bad/WC lt. Bau- und Ausstattungsbeschreibung.



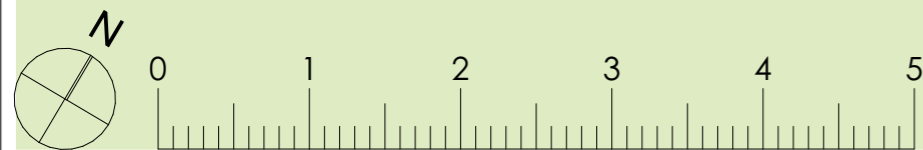
### H2 | Top 05

01	WFL Wohnfläche	71,87
02.1	FFL Loggia	4,00
02.3	FFL Terrasse	4,00
04.1	SFL Kellerabteil	5,44
06	Grünfläche Eigengärten	141,74



### LEGENDE

	UP- Steckdose 1-fach, Schuko		Steckdose 230v mit Stromkreisnummer
	UP- Steckdose 2-fach, Schuko		EDV- Steckdose 230V
	UP-FR_ Steckdose, Schuko		KS Kühlschrank
	AP- Steckdose 1-fach, Schuko		GS Geschirrspüler
	UP-SD, Drehstrom		DA Dunstabzug
	AP-SD, Drehstrom		DG Dampfgarer
	E- Anschluss 230V		MW Mikrowelle
	E- Anschluss 400V		WM Waschmaschine
	Leerdose		TR Wäschetrockner
	Schalter		OT Obertischspeicher
	Serienschalter, UP, 1p		UT Untertischspeicher
	Wechselschalter, UP, 1p		ABL- Ventilator
	Taster, UP, 1S		ABL- Ventilator über Nachlaufrelais geschalten
	Deckenauslass- UP		Elektroverteiler
	Wandauslass- UP		Dusch und Badewannenerdung
	Telefondose		Ziegel
	Innensprechstelle		Vorsatzschale
	Antennensteckdose		Stahlbeton
	Klingeltaster, UP, 1S		Schallschutzziegel
	Home- Rauchmelder		Gipskarton



# Lebensräume

DIE WOHNUNGSGENOSSENSCHAFT SEIT 1909

Gemeinnützige Wohnungsgenossenschaft LEBENS|RÄUME

Handel- Mazzetti- Straße 1  
email: office@lebensräume.at

Postfach 214  
Tel.: 0732/69 400-0

4020 Linz