

LEGENDE

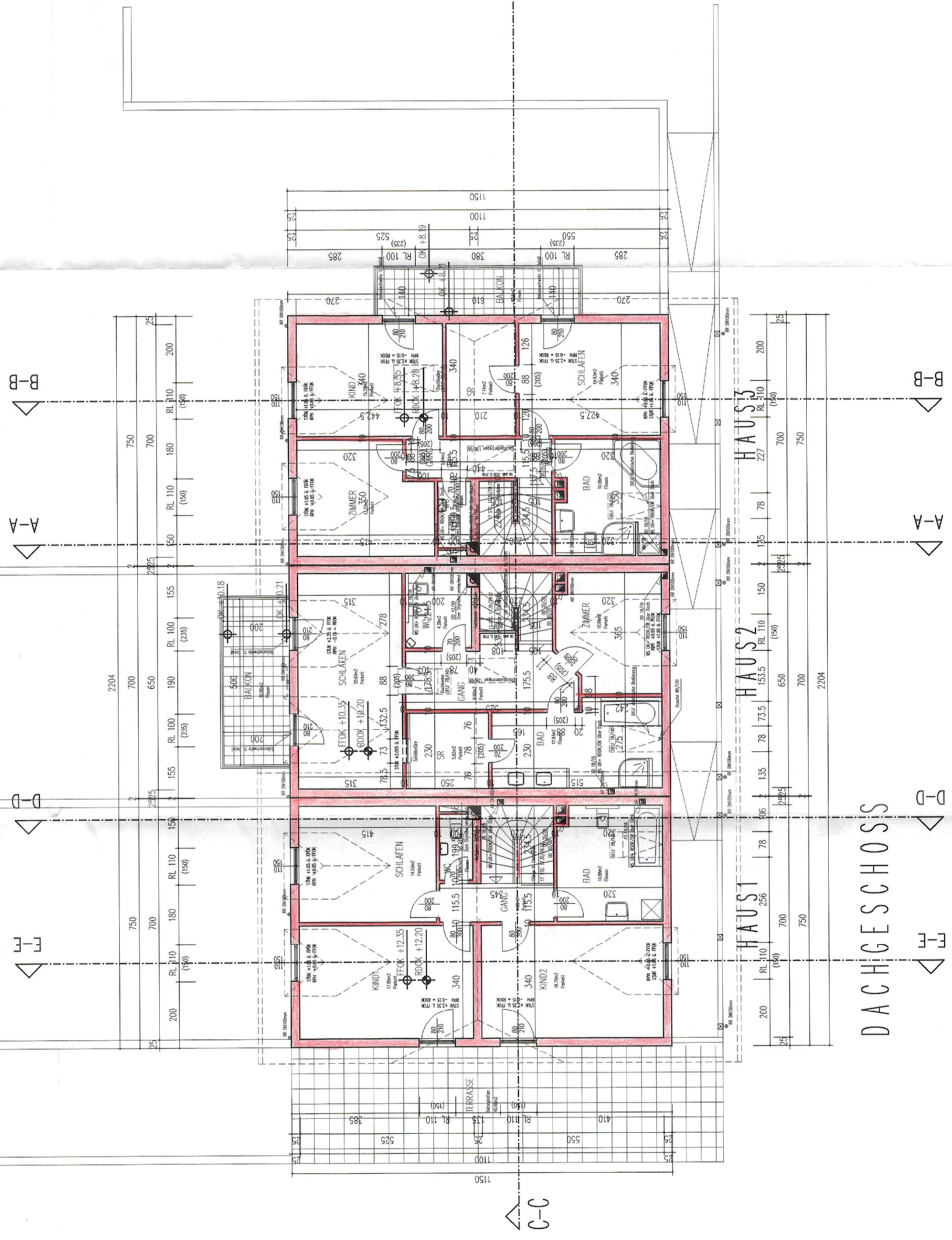
OK	GERÄTE	OK	ANLAGE
UK	UNTERKANTE	JK	JECH
ROUK	ROH-DECKENKANTE	HE	HEIZUNG
RODK	ROH-DECKENKANTE	EL	ELEKTRO
FK	FUNDAMENTKANTE	LS	LUFTLEITUNG
FRK	FUNDAMENTKANTE	LS	LUFTLEITUNGSSCHACHT
FRH	PARAFITHE (Rohbaum)	AR	ABFALLROHR
FRH	PARAFITHE (Rohbaum)	RR	REGENROHR
STUK	STURZUNTERKANTE	RRK	REGENKASTEN
DV	DECKENVERTIEFUNG	SD	SCHWÄCHEL
WG	WANDGEBIRGE	SS	SCHWÄCHEL
WG	WANDGEBIRGE	PS	PUTZSCHICHT
DD	DECKENURCHBRUCH	KS	KANALSCHLE
DD	DECKENURCHBRUCH	KS	KANALSCHLE
FD	FUNDAMENTURCHBRUCH	GV	GERUCHSGESCHLUS
RL	ROHBAULICHTE	BA	BEZUGSWECHSEL
SL	SCHWELLEN	BA	BEZUGSWECHSEL
D	DREHSTREIFEN	FA	FESTIGKEIT
DK	FENSTER DREHSTREIFEN	FA	FESTIGKEIT
F	FENSTER DREHSTREIFEN	FA	FESTIGKEIT
F	FENSTER DREHSTREIFEN	FA	FESTIGKEIT
GL	TÜR MIT GLASLICHTE	FA	FESTIGKEIT

<input type="checkbox"/>	BETON	<input type="checkbox"/>	ZIEGEL-MAUER	<input type="checkbox"/>	GERÄTEKASTEN-STANDERWÄNDE
<input type="checkbox"/>	STAHL-BETON	<input type="checkbox"/>	DUPPEL-MAUER	<input type="checkbox"/>	STAHLKONSTRUKTION
<input type="checkbox"/>	YONG-MAUER	<input type="checkbox"/>	ERGEBICH	<input type="checkbox"/>	HOLZKONSTRUKTION
<input type="checkbox"/>	BAUTEIL ABDRUCK	<input type="checkbox"/>	BAUTEIL NEU	<input type="checkbox"/>	BAUTEIL BESTAND

C	Zwischenwände	14-03-00
B	Zwischenwände, Kamine	01-01-00
A	Kellergesch.	01-11-99
INDEX:	ÄNDERUNGEN	DATUM

RHEINMASSE FÜR HOLZLAGERN
 STÜCKLISTEN
 90/200
 90/205
 90/210
 90/215
 90/220
 90/225
 90/230
 90/235
 90/240
 90/245
 90/250
 90/255
 90/260
 90/265
 90/270
 90/275
 90/280
 90/285
 90/290
 90/295
 90/300
 90/305
 90/310
 90/315
 90/320
 90/325
 90/330
 90/335
 90/340
 90/345
 90/350
 90/355
 90/360
 90/365
 90/370
 90/375
 90/380
 90/385
 90/390
 90/395
 90/400
 90/405
 90/410
 90/415
 90/420
 90/425
 90/430
 90/435
 90/440
 90/445
 90/450
 90/455
 90/460
 90/465
 90/470
 90/475
 90/480
 90/485
 90/490
 90/495
 90/500
 90/505
 90/510
 90/515
 90/520
 90/525
 90/530
 90/535
 90/540
 90/545
 90/550
 90/555
 90/560
 90/565
 90/570
 90/575
 90/580
 90/585
 90/590
 90/595
 90/600
 90/605
 90/610
 90/615
 90/620
 90/625
 90/630
 90/635
 90/640
 90/645
 90/650
 90/655
 90/660
 90/665
 90/670
 90/675
 90/680
 90/685
 90/690
 90/695
 90/700
 90/705
 90/710
 90/715
 90/720
 90/725
 90/730
 90/735
 90/740
 90/745
 90/750
 90/755
 90/760
 90/765
 90/770
 90/775
 90/780
 90/785
 90/790
 90/795
 90/800
 90/805
 90/810
 90/815
 90/820
 90/825
 90/830
 90/835
 90/840
 90/845
 90/850
 90/855
 90/860
 90/865
 90/870
 90/875
 90/880
 90/885
 90/890
 90/895
 90/900
 90/905
 90/910
 90/915
 90/920
 90/925
 90/930
 90/935
 90/940
 90/945
 90/950
 90/955
 90/960
 90/965
 90/970
 90/975
 90/980
 90/985
 90/990
 90/995
 90/1000

FESTENMASSE UND RHEINMASSE STÄHLERMASSEN SIND STÜCKLISTEN, KULTURZURMASSE SIND STÜCKLISTEN ! ALLE MASSE UND NOTEN SIND VERBUNDEN ZU KONTROLLIEREN ! NATURMASSE NEMEN ! STÄHLERMASSEN BEACHTEN !



+0.00 = 445.38

WOHNHAUSANLAGE
 II
 PARZ.NR.: 241/76
 KG: GRAMASTEIN
BAUPLAN
 M 1/50
 PLANVERFASSTER:
artex
 ARTEX Handels- u. Bauträger GmbH
 Planender Baumeister
 4040 Linz, Hauptstraße 77
 DATUM: 01-09-99
 PL.NR.: 99/300-4C
 DACHGESCHOSS
 GZ: HL