

WOHNUNGSDETAILPLAN

1230 Wien
 Gastgebasse 23
 >>Die Gastgeberin 2.0<<



Top 43 / 1. DG Freifinanziert

Wohnfläche 124,11 m²
 Terrasse 1 40,32 m²
 ER 43 4,05 m²

LEGENDE

BKA-Vert. - Betonkernaktivierung-Verteiler
 RÖ - Revisionsöffnung

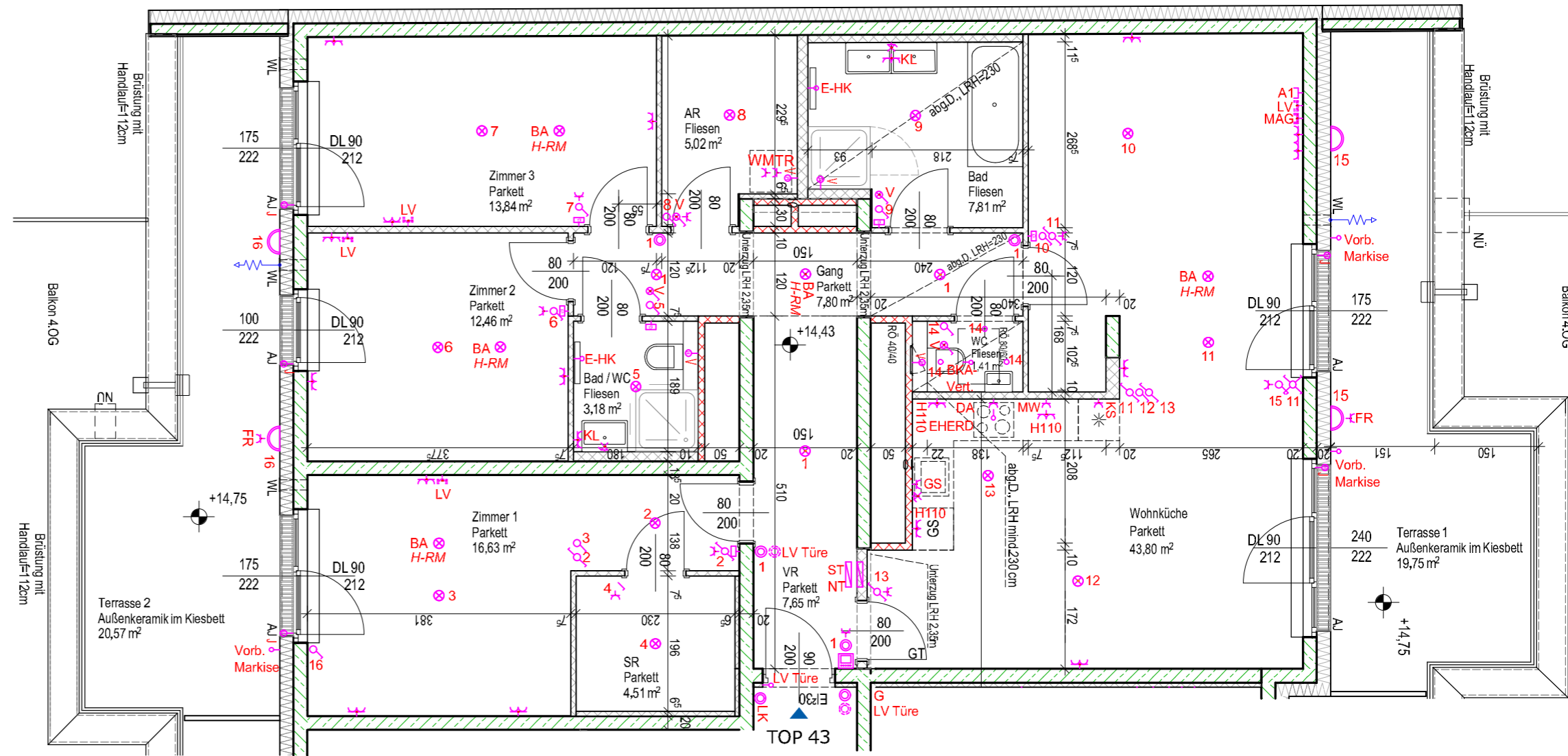
ELEKTROTECHNIK LEGENDE

LEGENDE STARKSTROMINSTALLATION

- | | | | |
|--------|----------------------------------|---|--------------------------------|
| ST | Verteiler Starkstrom | ⊗ | Deckenauslaß |
| ⊖ | Ausschalter 1polig | ⊙ | Deckeneinbauspot |
| ⊖ | Ausschalter 2polig | ⊗ | Wandauslaß |
| ⊖ | Wechselschalter | ⊗ | Wandauslaß direkt schaltbar |
| ⊖ | Serienschalter | ⊖ | Steckdose |
| ⊖ | Kreuzschalter | ⊖ | Doppelsteckdose |
| ⊖ | Kontrolllichtschalter | ⊖ | Steckdose mit Klappdeckel |
| ⊖ | Taster | ⊖ | Steckdose Feuchtraum |
| ⊖ | Auslaß (allgemein) | ⊖ | Steckdose für Geschirrspüler |
| E-HK | Auslaß E-Heizkörper (nachrüstb.) | ⊖ | Steckdose für Waschmaschine |
| E-HERD | Anschlußdose E-Herd | ⊖ | Steckdose für Trockner |
| ⊖ | Motor Jalousie | ⊖ | Steckdose für Dunstabzugshaube |
| ⊖ | Ventilator | ⊖ | Steckdose für Kühlschrank |
| ⊖ | Regelung BKA | ⊖ | Steckdose für Mikrowellenherd |
| ⊖ | Wandleuchte | | |

LEGENDE SCHWACHSTROMINSTALLATION

- | | | | |
|-----|----------------------|---|-------------------------------------|
| NT | Verteiler Medien | ⊖ | Innenstelle Gegensprechanlage |
| MAG | TV-Steckdose Magenta | ⊖ | Innenstelle Video-Gegensprechanlage |
| A1 | Auslaß Telefon | ⊖ | Klingeltaster |
| LV | Leerverrohrung TV | ⊖ | Home-Rauchmelder |



Bauherr:
ARWAG Wohnen im schönsten Wien GmbH
 Würtzlerstraße 15, A-1030 Wien

Baubetreuung:
ARWAG Bauträger Gesellschaft m.b.H.
 Würtzlerstraße 15, A-1030 Wien
 +43 1 797 000

Planverfasser:
Architekt Knötzl ZT GmbH
 Versbachgasse 2, A-1130 Wien
 +43 1 8033049

Plangrundlage:
 Polierplan

A3 / 1:75



DUK	Deckenunterkante	DK	Drehkippflügel	a.D.	abgehängte Decke	GL	Glaslichte		bewehrter Beton
RSK	Regensinkkasten	D	Drehflügel	L.RH	lichte Raumhöhe	GT	Glastüre		Dämmstoff (hart)
RAR	Regenabfallrohr	FIX	Fixverglasung	AJ	Außenjalousie		Gips (Gipskartonplatte)		Gips (Gipskartonplatte, EI90)
NÜ	Notüberlauf	FPH	Fertigparapethöhe	AR	Außenrollladen		Kemperventil		
WL	Wandlüfter	DL	Durchgangslichte	WT	Waschtrockner				

Bauteilaktivierung in der Stahlbetondecke - Decke darf maximal 3 cm tief angebohrt werden. Für die Anfertigung von Einbaumöbel sind Naturmaße zu nehmen!
 Einbaumöbel nicht an Außenwand stellen. Die im Plan dargestellte Möblierung ist schematisch und dient ausschließlich zur unverbindlichen Illustration - bitte um Beachtung der Bau- und Ausstattungsbeschreibung. Bei der Ermittlung der Durchgangslichte (nutzbare Höhe) werden Türanschlag, -schwelle, -schließer und Niveausprünge bis 3 cm nicht berücksichtigt.

Vorbehaltlich technischer und konstruktiver Änderungen, sofern dem/der Nutzer:in zumutbar, insbesondere weil sie geringfügig und sachlich gerechtfertigt sind.

Index: Stand: 14.01.2025

WOHNUNGSDETAILPLAN

1230 Wien
 Gastgebasse 23
 >>Die Gastgeberin 2.0<<

Top 43 (1/2) / 1. DG
 Freifinanziert

Wohnfläche 124,11 m²
 Terrasse 1 40,32 m²
 ER 43 4,05 m²

LEGENDE

BKA-Vert. - Betonkernaktivierung-Verteiler
 RÖ - Revisionsöffnung

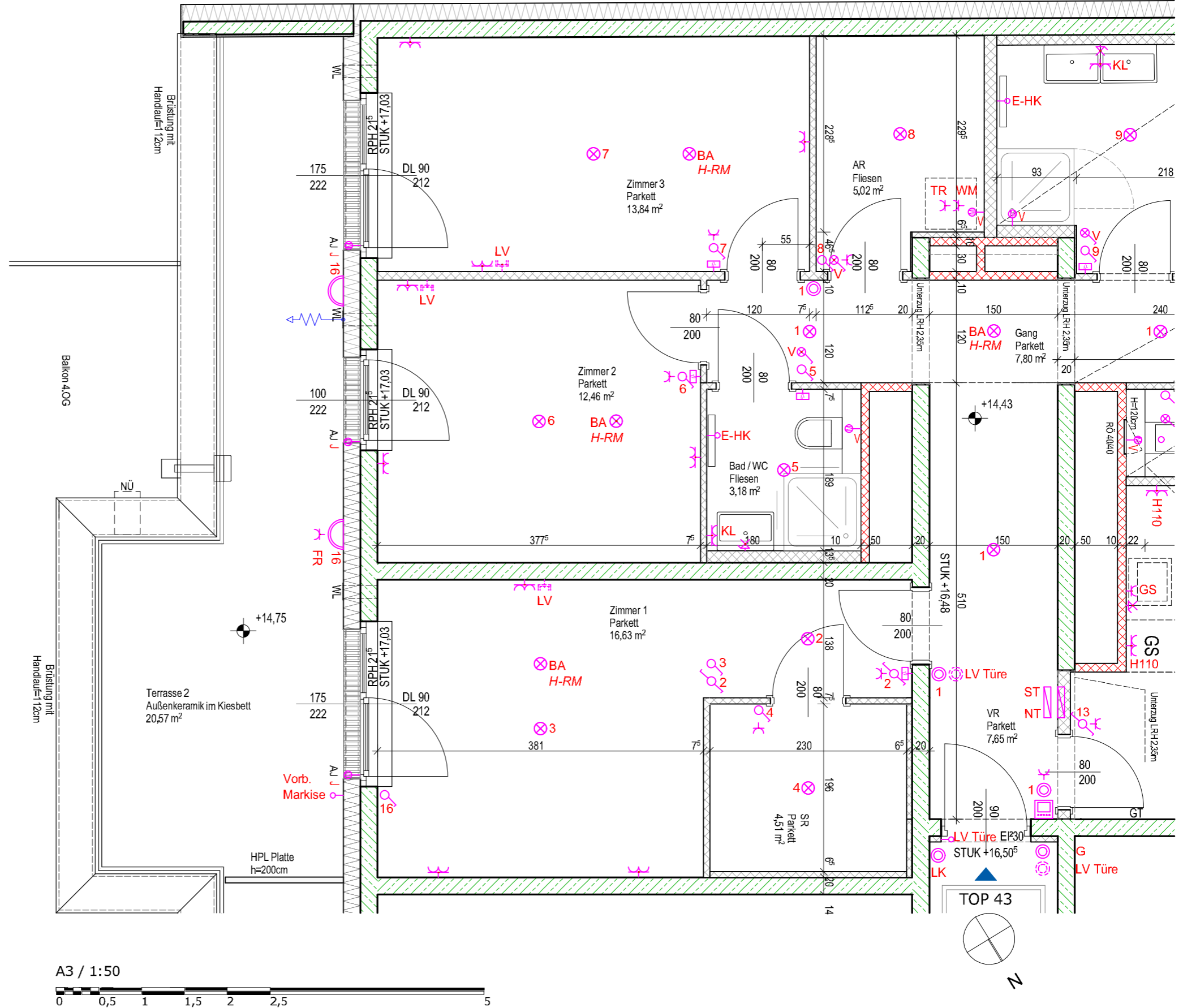
ELEKTROTECHNIK LEGENDE

LEGENDE STARKSTROMINSTALLATION

- | | | | |
|--------|----------------------------------|---|--------------------------------|
| ST | Verteiler Starkstrom | ⊗ | Deckenauslaß |
| ⊖ | Ausschalter 1polig | ⊙ | Deckeneinbauspot |
| ⊖ | Ausschalter 2polig | ⊗ | Wandauslaß |
| ⊖ | Wechselschalter | ⊗ | Wandauslaß direkt schaltbar |
| ⊖ | Serienschalter | ⊖ | Steckdose |
| ⊖ | Kreuzschalter | ⊖ | Doppelsteckdose |
| ⊖ | Kontrolllichtschalter | ⊖ | Steckdose mit Klappdeckel |
| ⊖ | Taster | ⊖ | Steckdose Feuchtraum |
| ⊖ | Auslaß (allgemein) | ⊖ | Steckdose für Geschirrspüler |
| E-HK | Auslaß E-Heizkörper (nachrüstb.) | ⊖ | Steckdose für Waschmaschine |
| E-HERD | Anschlußdose E-Herd | ⊖ | Steckdose für Trockner |
| ⊖ | Motor Jalousie | ⊖ | Steckdose für Dunstabzugshaube |
| ⊖ | Ventilator | ⊖ | Steckdose für Kühlschrank |
| ⊖ | Regelung BKA | ⊖ | Steckdose für Mikrowellenherd |
| ⊖ | Wandleuchte | | |

LEGENDE SCHWACHSTROMINSTALLATION

- | | | | |
|-----|----------------------|---|-------------------------------------|
| NT | Verteiler Medien | ⊖ | Innenstelle Gegensprechanlage |
| MAG | TV-Steckdose Magenta | ⊖ | Innenstelle Video-Gegensprechanlage |
| A1 | Auslaß Telefon | ⊖ | Klingeltaster |
| LV | Leerverrohrung TV | ⊖ | Home-Rauchmelder |



DUK	Deckenunterkante	DK	Drehklappflügel	a.D.	abgehängte Decke	GL	Glaslichte		bewehrter Beton	Index:	Stand: 14.01.2025
RSK	Regensinkkasten	D	Drehflügel	L.RH	lichte Raumhöhe	GT	Glastüre		Dämmstoff (hart)		
RAR	Regenabfallrohr	FIX	Fixverglasung	AJ	Außenjalousie		Gips (Gipskartonplatte)		Gips (Gipskartonplatte, EI90)		
NÜ	Notüberlauf	FPH	Fertigparapethöhe	AR	Außenrollladen		Kemperventil				
WL	Wandlüfter	DL	Durchgangslichte	WT	Waschtrockner						

Bauteilaktivierung in der Stahlbetondecke - Decke darf maximal 3 cm tief angebohrt werden. Für die Anfertigung von Einbaumöbel sind Naturmaße zu nehmen!
 Einbaumöbel nicht an Außenwand stellen. Die im Plan dargestellte Möblierung ist schematisch und dient ausschließlich zur unverbindlichen Illustration - bitte um Beachtung der Bau- und Ausstattungsbeschreibung. Bei der Ermittlung der Durchgangslichte (nutzbare Höhe) werden Türanschlag, -schwelle, -schließer und Niveausprünge bis 3 cm nicht berücksichtigt.

Vorbehaltlich technischer und konstruktiver Änderungen, sofern dem/der Nutzer:in zumutbar, insbesondere weil sie geringfügig und sachlich gerechtfertigt sind.



Bauherr:
ARWAG Wohnen im schönsten Wien GmbH
 Würtzlerstraße 15, A-1030 Wien

Baubetreuung:
ARWAG Bauträger Gesellschaft m.b.H.
 Würtzlerstraße 15, A-1030 Wien
 +43 1 797 000

Planverfasser:
Architekt Knötzl ZT GmbH
 Versbachgasse 2, A-1130 Wien
 +43 1 8033049

Plangrundlage:
 Polierplan

WOHNUNGSDETAILPLAN

1230 Wien
 Gastgebasse 23
 >>Die Gastgeberin 2.0<<

Top 43 (2/2) / 1. DG
 Freifinanziert

Wohnfläche 124,11 m²
 Terrasse 1 40,32 m²
 ER 43 4,05 m²

LEGENDE

BKA-Vert. - Betonkernaktivierung-Verteiler
 RÖ - Revisionsöffnung

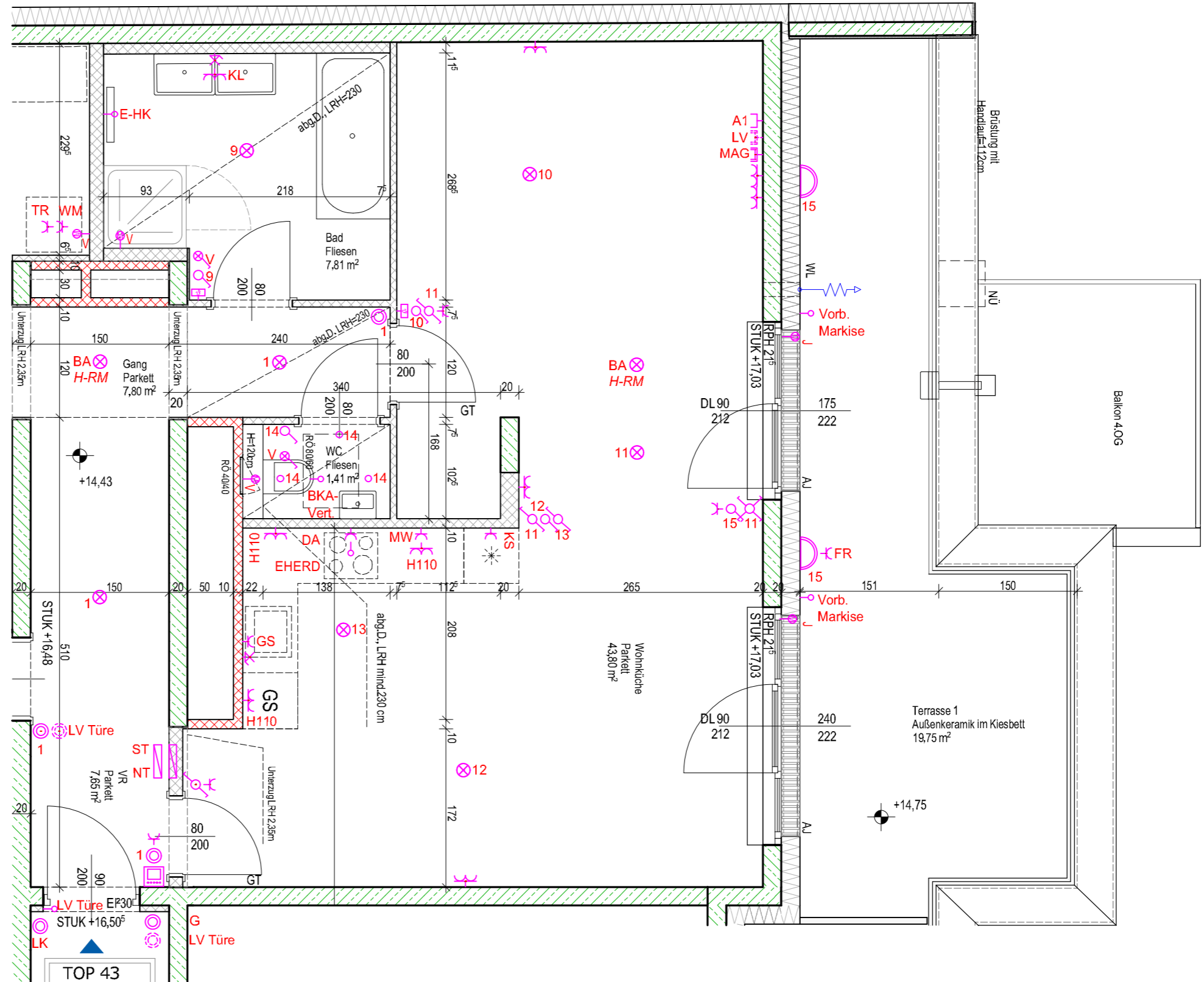
ELEKTROTECHNIK LEGENDE

LEGENDE STARKSTROMINSTALLATION

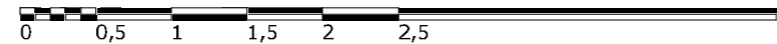
- | | | | |
|--|----------------------------------|--|--------------------------------|
| | Verteiler Starkstrom | | Deckenauslaß |
| | Ausschalter 1polig | | Deckeneinbauspot |
| | Ausschalter 2polig | | Wandauslaß |
| | Wechselschalter | | Wandauslaß direkt schaltbar |
| | Serienschalter | | Steckdose |
| | Kreuzschalter | | Doppelsteckdose |
| | Kontrolllichtschalter | | Steckdose mit Klappdeckel |
| | Taster | | Steckdose Feuchtraum |
| | Auslaß (allgemein) | | Steckdose für Geschirrspüler |
| | Auslaß E-Heizkörper (nachrüstb.) | | Steckdose für Waschmaschine |
| | Anschlußdose E-Herd | | Steckdose für Trockner |
| | Motor Jalousie | | Steckdose für Dunstabzugshaube |
| | Ventilator | | Steckdose für Kühlschrank |
| | Regelung BKA | | Steckdose für Mikrowellenherd |
| | Wandleuchte | | |

LEGENDE SCHWACHSTROMINSTALLATION

- | | | | |
|--|----------------------|--|-------------------------------------|
| | Verteiler Medien | | Innenstelle Gegensprechanlage |
| | TV-Steckdose Magenta | | Innenstelle Video-Gegensprechanlage |
| | Auslaß Telefon | | Klingeltaster |
| | Leerverrohrung TV | | Home-Rauchmelder |



A3 / 1:50



DUK	Deckenunterkante	DK	Drehkippflügel	a.D.	abgehängte Decke	GL	Glaslichte		bewehrter Beton
RSK	Regensinkkasten	D	Drehflügel	L.RH	lichte Raumhöhe	GT	Glastüre		Dämmstoff (hart)
RAR	Regenabfallrohr	FIX	Fixverglasung	AJ	Außenjalousie		Kemperventil		Gips (Gipskartonplatte)
NÜ	Notüberlauf	FPH	Fertigparapethöhe	AR	Außenrollladen				Gips (Gipskartonplatte, EI90)
WL	Wandlüfter	DL	Durchgangslichte	WT	Waschtrockner				

Bauteilaktivierung in der Stahlbetondecke - Decke darf maximal 3 cm tief angebohrt werden. Für die Anfertigung von Einbaumöbel sind Naturmaße zu nehmen!
 Einbaumöbel nicht an Außenwand stellen. Die im Plan dargestellte Möblierung ist schematisch und dient ausschließlich zur unverbindlichen Illustration - bitte um Beachtung der Bau- und
 Ausstattungsbeschreibung. Bei der Ermittlung der Durchgangslichte (nutzbare Höhe) werden Türanschlag, -schwelle, -schließer und Niveausprünge bis 3 cm nicht berücksichtigt.

Index: Stand: 14.01.2025

Vorbehaltlich technischer und konstruktiver Änderungen,
 sofern dem/der Nutzer:in zumutbar, insbesondere
 weil sie geringfügig und sachlich gerechtfertigt sind.



Bauherr:
ARWAG Wohnen im schönsten Wien GmbH
 Würtzlerstraße 15, A-1030 Wien

Baubetreuung:
ARWAG Bauträger Gesellschaft m.b.H.
 Würtzlerstraße 15, A-1030 Wien
 +43 1 797 000

Planverfasser:
Architekt Knötzl ZT GmbH
 Versbachgasse 2, A-1130 Wien
 +43 1 8033049

Plangrundlage:
 Polierplan