



Ihre EHL Planmappe

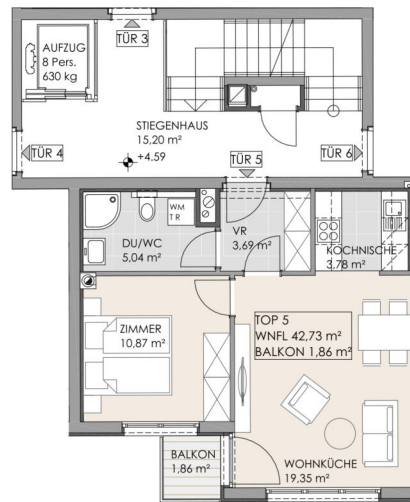
Hyrtlgasse 4, 1160 Wien

Wir leben
Immobilien.



EIGENTUMSWOHNUNG

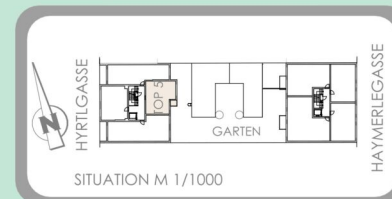
HYRTLASSE 4, 1160 WIEN



GARTEN

TOP 5 1. STOCK

WNFL	WOHNKÜCHE	19,35 m ²
42,73 m ²	KOCHNISCHE	3,78 m ²
BALKON	ZIMMER	10,87 m ²
1,86 m ²	VORRAUM	3,69 m ²
	DU/WC	5,04 m ²
	BALKON	1,86 m ²



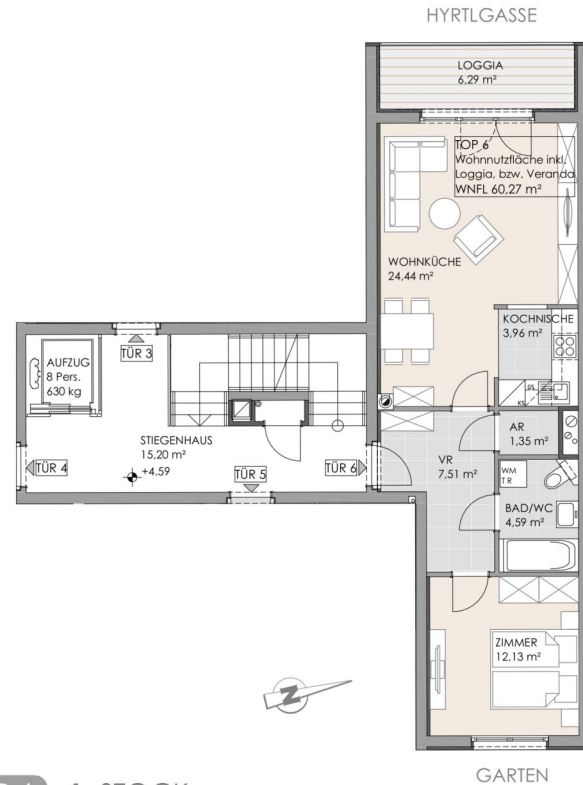
DIE IM PLAN EINGEZEICHNETEN MÖBEL DIENEN ZUR ILLUSTRATION, ÄNDERUNGEN VORBEHALTEN, FÜR DIE HERSTELLUNG VON EINBAUMÖBELN UNGEEIGNET.

2 ZIMMER 42,73 m² WOHNFLÄCHE

KAUFPREIS EIGENNUTZER: € 265.000,00

EIGENTUMSWOHNUNG

HYRTLASSE 4, 1160 WIEN

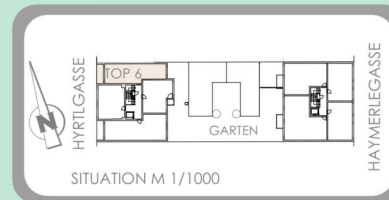


TOP 6 1. STOCK

WNFL	WOHNKÜCHE	24,44 m ²
60,27 m ²	KOCHNISCHE	3,96 m ²
	ZIMMER	12,13 m ²
	VORRAUM	7,51 m ²
	ABSTELLRAUM	1,35 m ²
	BAD/WC	4,59 m ²
	LOGGIA	6,29 m ²

Wohnnutzfläche inkl. Loggia, bzw. Veranda

DIE IM PLAN EINGEZEICHNETEN MÖBEL DIENEN ZUR ILLUSTRATION, ÄNDERUNGEN VORBEHALTEN, FÜR DIE HERSTELLUNG VON EINBAUMÖBELN UNGEEIGNET.

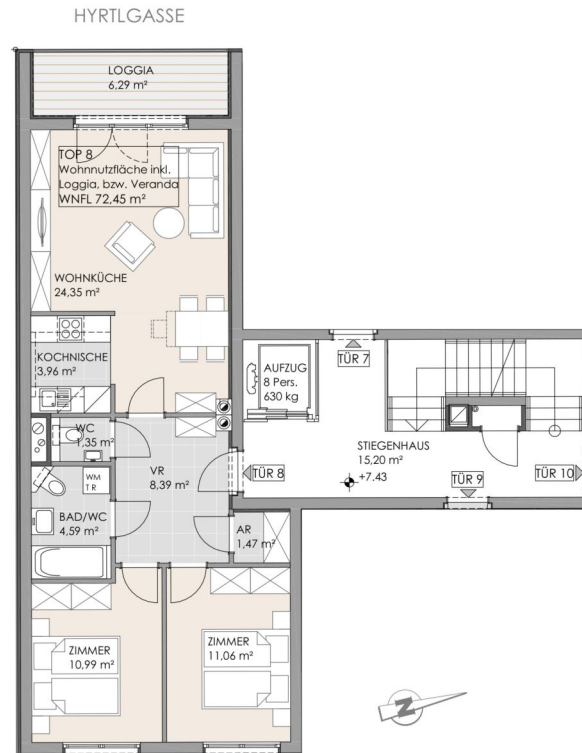


2 ZIMMER 60,27 m² WOHNFLÄCHE

KAUFPREIS EIGENNUTZER: € 355.000,00

EIGENTUMSWOHNUNG

HYRTLASSE 4, 1160 WIEN



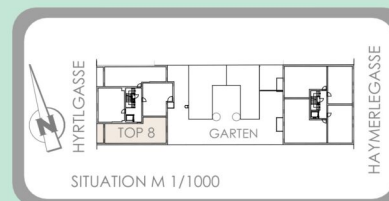
TOP 8 2. STOCK

WNFL
72,45 m²

WOHNKÜCHE	24,35 m ²
KOCHNISCHE	3,96 m ²
ZIMMER	11,06 m ²
ZIMMER	10,99 m ²
VORRAUM	8,39 m ²
ABSTELLRAUM	1,47 m ²
BAD/WC	4,59 m ²
WC	1,35 m ²
LOGGIA	6,29 m ²

Wohnnutzfläche inkl. Loggia, bzw. Veranda

DIE IM PLAN EINGEZEICHNETEN MÖBEL DIENEN ZUR ILLUSTRATION, ÄNDERUNGEN VORBEHALTEN, FÜR DIE HERSTELLUNG VON EINBAUMÖBELN UNGEEIGNET.

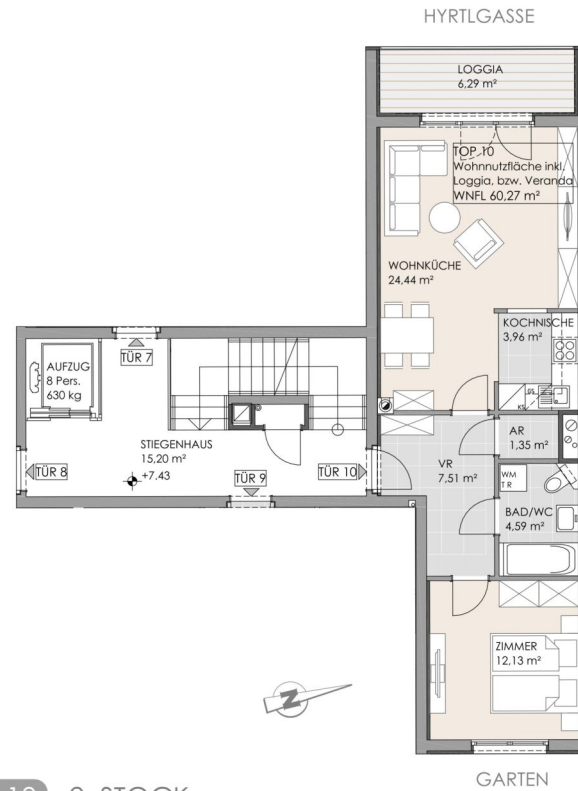


3 ZIMMER 72,45 m² WOHNFLÄCHE

KAUFPREIS EIGENNUTZER: € 429.000,00

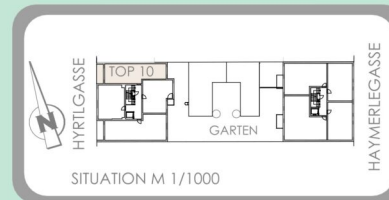
EIGENTUMSWOHNUNG

HYRTLASSE 4, 1160 WIEN



TOP 10 2. STOCK

WNFL 60,27 m ²	WOHNKÜCHE	24,44 m ²
	KOCHNISCHE	3,96 m ²
	ZIMMER	12,13 m ²
	VORRAUM	7,51 m ²
	ABSTELLRAUM	1,35 m ²
	BAD/WC	4,59 m ²
	LOGGIA	6,29 m ²



Wohnnutzfläche inkl. Loggia, bzw. Veranda

DIE IM PLAN EINGEZEICHNETEN MÖBEL DIENEN ZUR ILLUSTRATION, ÄNDERUNGEN VORBEHALTEN, FÜR DIE HERSTELLUNG VON EINBAUMÖBELN UNGEEIGNET.

2 ZIMMER 53,98 m² WOHNFLÄCHE

KAUFPREIS EIGENNUTZER: € 355.000,00

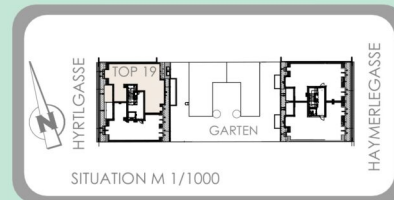
EIGENTUMSWOHNUNG

HYRTLASSE 4, 1160 WIEN



TOP 19 2. DACHGESCHOSS

WNFL	WOHNKÜCHE	22,20 m ²
92,08 m ²	KÜCHE	10,64 m ²
TERRASSE	ZIMMER	15,40 m ²
6,83 m ²	ZIMMER	14,78 m ²
	VORRAUM	13,94 m ²
	ABSTELLRAUM	3,06 m ²
	BAD/WC	10,06 m ²
	WC	2,00 m ²
	TERRASSE	6,83 m ²



DIE IM PLAN EINGEZEICHNETEN MÖBEL DIENEN ZUR ILLUSTRATION, ÄNDERUNGEN VORBEHALTEN, FÜR DIE HERSTELLUNG VON EINBAUMÖBELN UNGEEIGNET.

3 ZIMMER 92,08 m² WOHNFLÄCHE

KAUFPREIS EIGENNUTZER: € 549.000,00

EIGENTUMSWOHNUNG

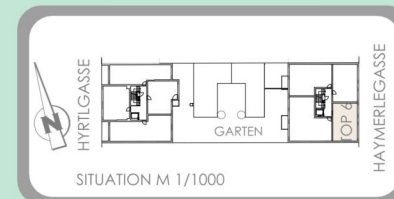
HAYMERLEGASSE 5, 1160 WIEN



TOP 6 1. STOCK

WNFL
44,71 m²

WOHNKÜCHE	19,21 m ²
KOCHNISCHE	4,25 m ²
ZIMMER	10,18 m ²
VORRAUM	4,20 m ²
ABSTELLRAUM	2,42 m ²
BAD/WC	4,45 m ²



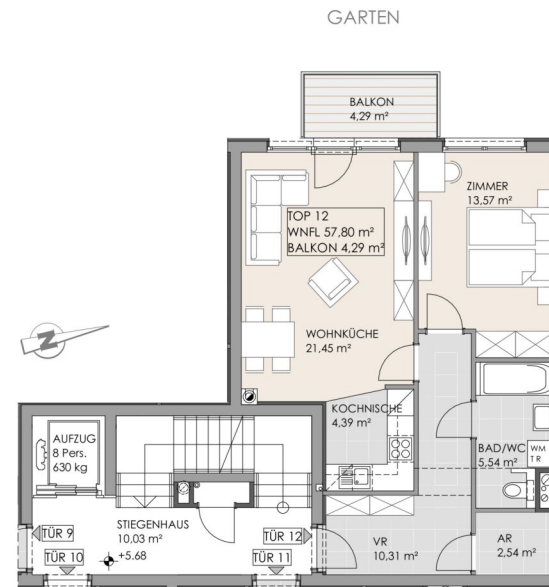
DIE IM PLAN EINGEZEICHNETEN MÖBEL DIENEN ZUR ILLUSTRATION, ÄNDERUNGEN VORBEHALTEN, FÜR DIE HERSTELLUNG VON EINBAUMÖBELN UNGEEIGNET.

2 ZIMMER 44,71 m² WOHNFLÄCHE

KAUFPREIS EIGENNUTZER: € 255.000,00

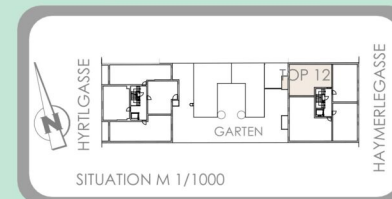
EIGENTUMSWOHNUNG

HAYMERLEGASSE 5, 1160 WIEN



TOP 12 2. STOCK

WNFL	WOHNKÜCHE	21,45 m ²
57,80 m ²	KOCHNISCHE	4,39 m ²
BALKON	ZIMMER	13,57 m ²
4,29 m ²	VORRAUM	10,31 m ²
	ABSTELLRAUM	2,54 m ²
	BAD/WC	5,54 m ²
	BALKON	4,29 m ²



DIE IM PLAN EINGEZEICHNETEN MÖBEL DIENEN ZUR ILLUSTRATION, ÄNDERUNGEN VORBEHALTEN, FÜR DIE HERSTELLUNG VON EINBAUMÖBELN UNGEEIGNET.

2 ZIMMER 57,8 m² WOHNFLÄCHE

KAUFPREIS EIGENNUTZER: € 355.000,00

Unser Blick ist immer nach vorne gerichtet:

Die EHL-Immobiliengruppe lebt ihre Unternehmenswerte.
Täglich. Kompetent. Engagiert. Leidenschaftlich.
In allen Dienstleistungsbereichen.

Vermittlung	Wohnimmobilien	Anlageobjekte
Bewertung	Vorsorgewohnungen	Zinshäuser
Investment	Büroimmobilien	Betriebsliegenschaften
Asset Management	Einzelhandelsobjekte	Grundstücke
Market Research	Logistikimmobilien	Hotels

EHL Wohnen GmbH

Prinz-Eugen-Straße 8-10, 1040 Wien | T +43 1 512 76 90 | wohnung@ehl.at | wohnung.at



An alliance member of
 **BNP PARIBAS**
REAL ESTATE

Wir leben
Immobilien.

