



Ihre EHL Planmappe

Meißnergasse 2, 1220 Wien

Wir leben
Immobilien.





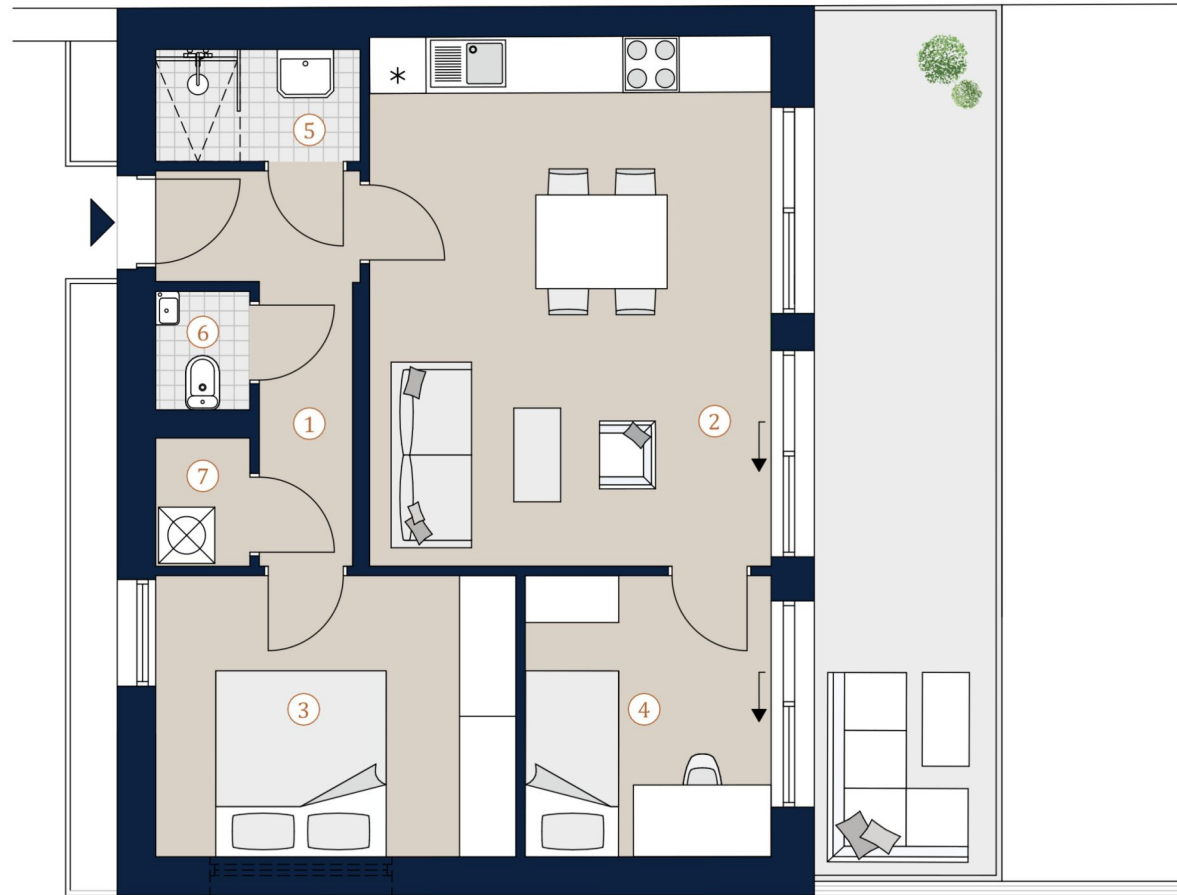
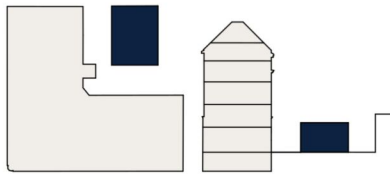
Meißnergasse 2
1220 Wien

Top 1A / Haus 1

| | |
|-------------------|----------------------------|
| Bürofläche | 54,44 m² |
| Terrasse | 18,69 m² |
| Garten | 18,10 m² |

| | | |
|---|----------------|----------------------|
| 1 | Vorraum | 5,65 m ² |
| 2 | Büro + Kochen | 24,19 m ² |
| 3 | Büro | 11,52 m ² |
| 4 | Besprechungsr. | 7,87 m ² |
| 5 | Bad | 2,57 m ² |
| 6 | WC | 1,27 m ² |
| 7 | Abstellraum | 1,37 m ² |

Übersicht



A4 | M 1:150



Die in der Plandarstellung dargestellte Möblierung ist schematisch und dient ausschließlich zur Illustration. Diese Darstellungen sind unverbindliche Plankopien. Der Planung und Ausführung sind Änderungen vorbehalten. Es gilt die Bau- und Ausstattungsbeschreibung. Sämtliche Maße sind Rohbaumaße. Planstand: August 2022

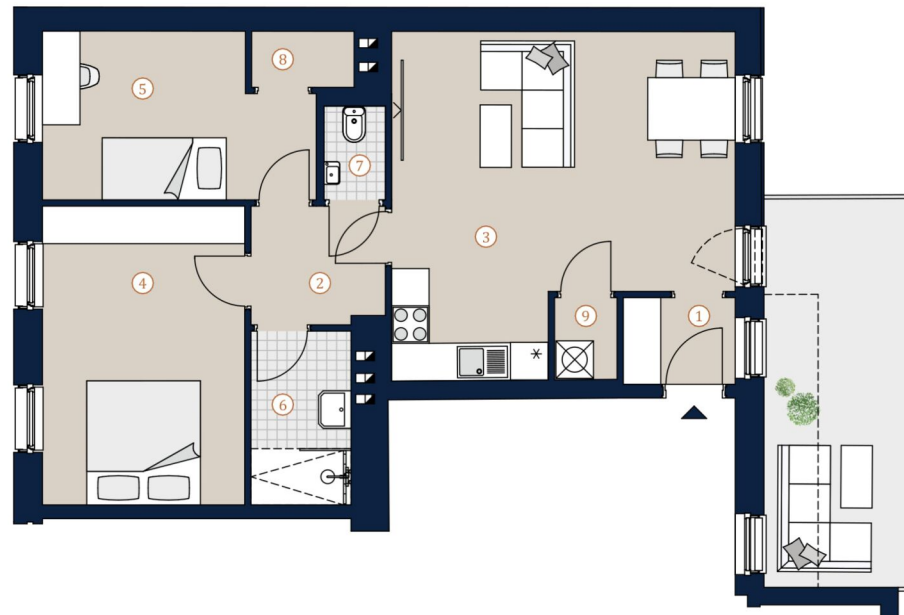
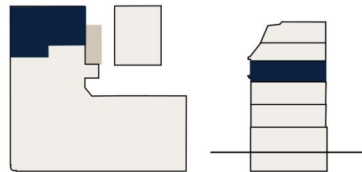
Meißnergasse 2
1220 Wien

Top 28 · 3. Obergeschoß

Wohnfläche 67,79 m²
Balkon 11,26 m²
Terrasse 3,99 m²

| | | |
|---|-------------|----------------------|
| 1 | Vorraum | 2,45 m ² |
| 2 | Gang | 4,08 m ² |
| 3 | Wohnküche | 26,42 m ² |
| 4 | Zimmer 1 | 15,46 m ² |
| 5 | Zimmer 2 | 10,67 m ² |
| 6 | Bad | 4,45 m ² |
| 7 | WC | 1,47 m ² |
| 8 | Abstellraum | 1,48 m ² |
| 9 | Abstellraum | 1,31 m ² |

Übersicht



A4 | M 1:100 0 5

Die in der Plandarstellung dargestellte Möblierung ist schematisch und dient ausschließlich zur Illustration. Diese Darstellungen sind unverbindliche Plankopien. Der Planung und Ausführung sind Änderungen vorbehalten. Es gilt die Bau- und Ausstattungsbeschreibung. Sämtliche Maße sind Rohbaumaße. Planstand: August 2022

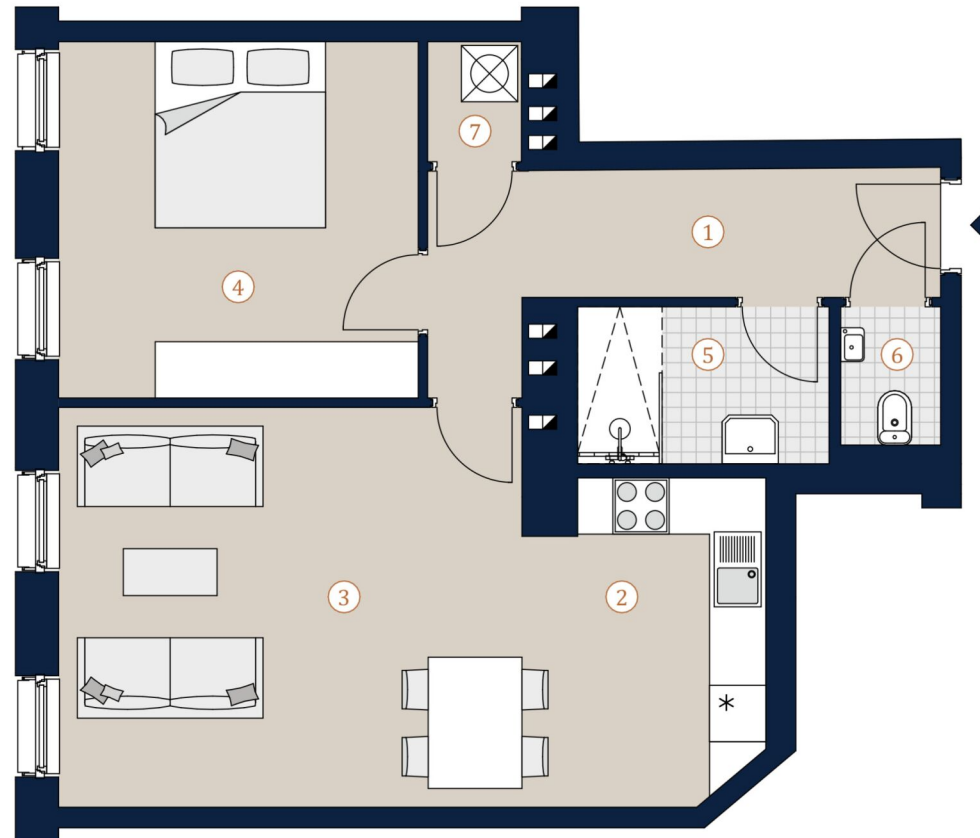
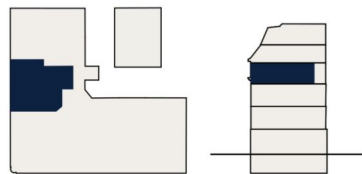
Meißnergasse 2
1220 Wien

Top 29 · 3. Obergeschoß

Wohnfläche 60,04 m²

| | | |
|---|-------------|----------------------|
| 1 | Vorraum | 8,56 m ² |
| 2 | Kochnische | 8,54 m ² |
| 3 | Wohnzimmer | 21,07 m ² |
| 4 | Zimmer | 14,57 m ² |
| 5 | Bad | 4,49 m ² |
| 6 | WC | 1,57 m ² |
| 7 | Abstellraum | 1,24 m ² |

Übersicht



A4 | M 1:150



Die in der Plandarstellung dargestellte Möblierung ist schematisch und dient ausschließlich zur Illustration. Diese Darstellungen sind unverbindliche Plankopien. Der Planung und Ausführung sind Änderungen vorbehalten. Es gilt die Bau- und Ausstattungsbeschreibung. Sämtliche Maße sind Rohbaumaße. Planstand: August 2022



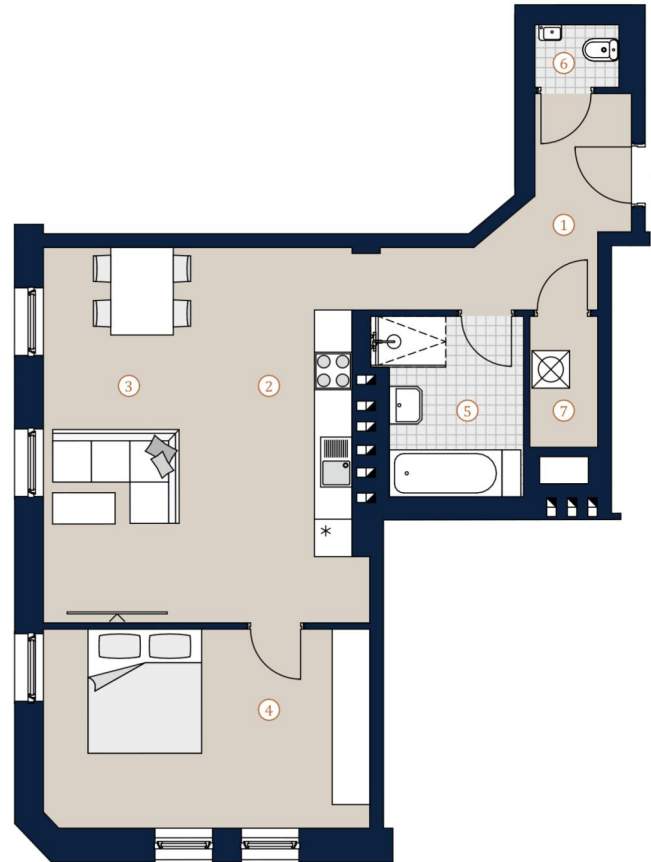
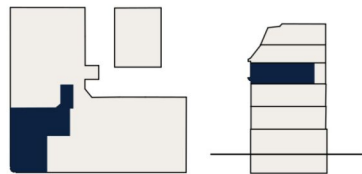
Meißnergasse 2
1220 Wien

Top 30 · 3. Obergeschoß

Wohnfläche 64,91 m²

| | | |
|---|-------------|----------------------|
| 1 | Vorraum | 8,00 m ² |
| 2 | Kochnische | 9,35 m ² |
| 3 | Wohnzimmer | 20,63 m ² |
| 4 | Zimmer | 16,59 m ² |
| 5 | Bad | 6,48 m ² |
| 6 | WC | 1,34 m ² |
| 7 | Abstellraum | 2,52 m ² |

Übersicht



A4 | M 1:100 0 5

Die in der Plandarstellung dargestellte Möblierung ist schematisch und dient ausschließlich zur Illustration. Diese Darstellungen sind unverbindliche Plankopien. Der Planung und Ausführung sind Änderungen vorbehalten. Es gilt die Bau- und Ausstattungsbeschreibung. Sämtliche Maße sind Rohbaumaße. Planstand: August 2022



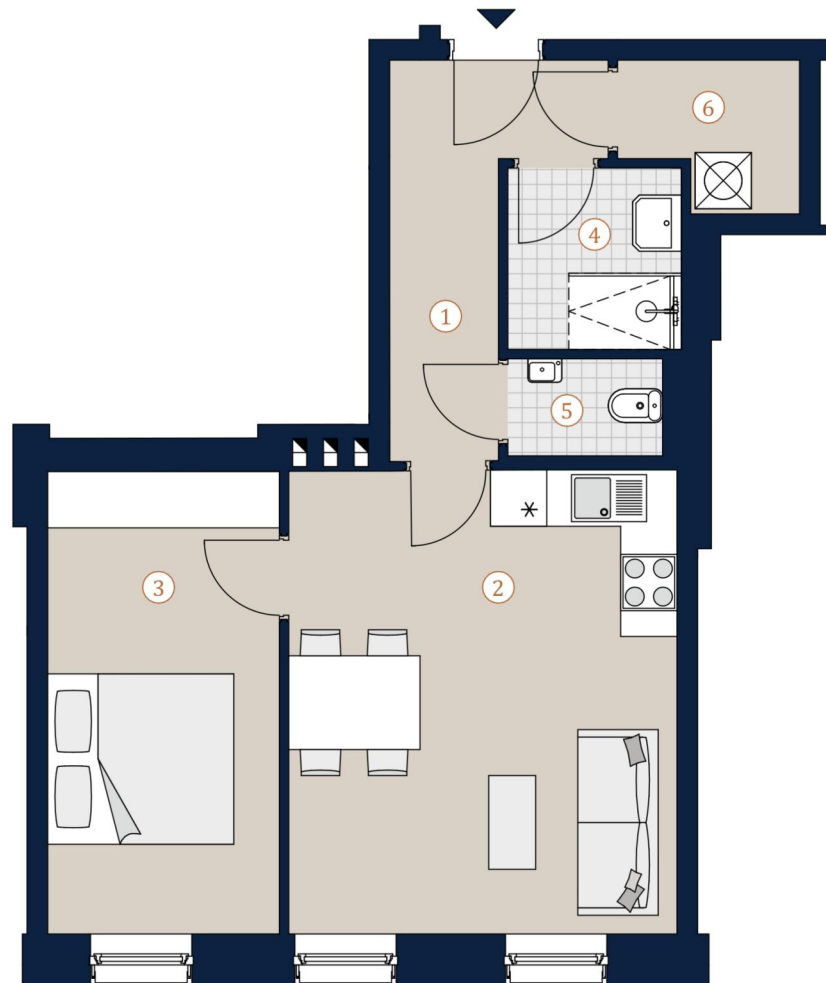
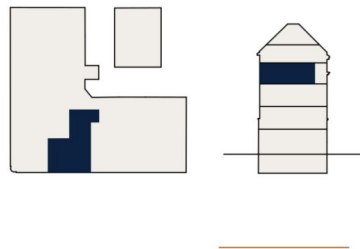
Meißnergasse 2
1220 Wien

Top 31 · 3. Obergeschoß

Wohnfläche 46,76 m²

| | | |
|---|-------------|----------------------|
| 1 | Vorraum | 6,22 m ² |
| 2 | Wohnküche | 20,37 m ² |
| 3 | Zimmer | 12,12 m ² |
| 4 | Bad | 3,58 m ² |
| 5 | WC | 1,75 m ² |
| 6 | Abstellraum | 2,72 m ² |

Übersicht



A4 | M 1:150



Die in der Plandarstellung dargestellte Möblierung ist schematisch und dient ausschließlich zur Illustration. Diese Darstellungen sind unverbindliche Plankopien. Der Planung und Ausführung sind Änderungen vorbehalten. Es gilt die Bau- und Ausstattungsbeschreibung. Sämtliche Maße sind Rohbaumaße. Planstand: August 2022



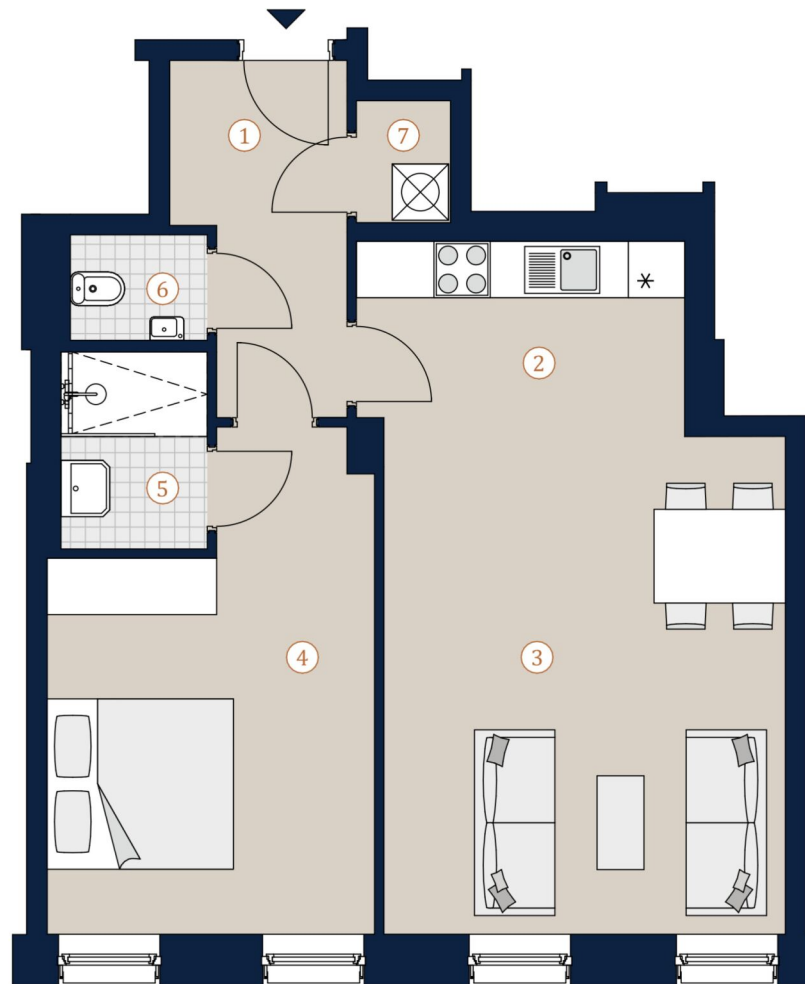
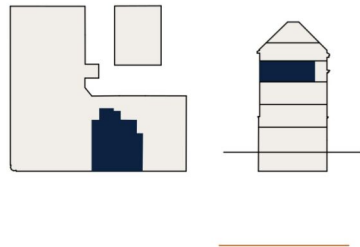
Meißnergasse 2
1220 Wien

Top 32 · 3. Obergeschoß

Wohnfläche 58,19 m²

| | | |
|---|-------------|----------------------|
| 1 | Vorraum | 6,18 m ² |
| 2 | Kochnische | 7,81 m ² |
| 3 | Wohnzimmer | 21,94 m ² |
| 4 | Zimmer | 16,21 m ² |
| 5 | Bad | 3,11 m ² |
| 6 | WC | 1,64 m ² |
| 7 | Abstellraum | 1,30 m ² |

Übersicht



A4 | M 1:150



Die in der Plandarstellung dargestellte Möblierung ist schematisch und dient ausschließlich zur Illustration. Diese Darstellungen sind unverbindliche Plankopien. Der Planung und Ausführung sind Änderungen vorbehalten. Es gilt die Bau- und Ausstattungsbeschreibung. Sämtliche Maße sind Rohbaumaße. Planstand: August 2022



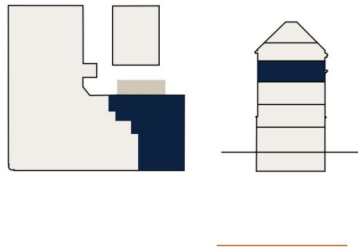
Meißnergasse 2
1220 Wien

Top 33 · 3. Obergeschoß

| | |
|-------------------|----------------------------|
| Wohnfläche | 86,63 m² |
| Balkon | 13,19 m² |
| Terrasse | 5,07 m² |

| | | |
|---|-------------|----------------------|
| 1 | Vorraum | 5,45 m ² |
| 2 | Gang | 5,25 m ² |
| 3 | Wohnküche | 34,09 m ² |
| 4 | Zimmer 1 | 15,67 m ² |
| 5 | Zimmer 2 | 9,31 m ² |
| 6 | Abstellraum | 5,21 m ² |
| 7 | Bad + WC | 7,63 m ² |
| 8 | WC | 1,64 m ² |
| 9 | Abstellraum | 2,38 m ² |

Übersicht



A4 | M 1:100 0 5

Die in der Plandarstellung dargestellte Möblierung ist schematisch und dient ausschließlich zur Illustration. Diese Darstellungen sind unverbindliche Plankopien. Der Planung und Ausführung sind Änderungen vorbehalten. Es gilt die Bau- und Ausstattungsbeschreibung. Sämtliche Maße sind Rohbaumaße. Planstand: August 2022



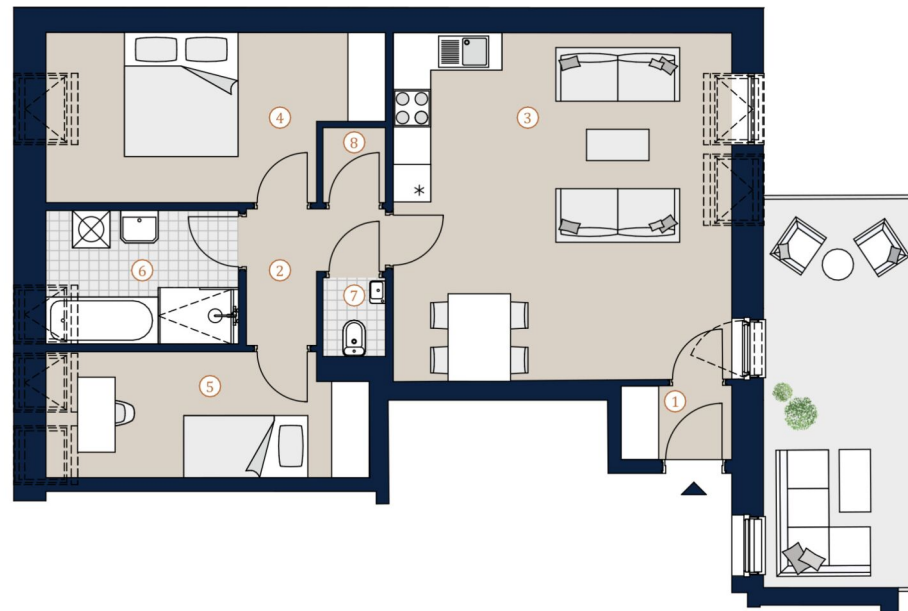
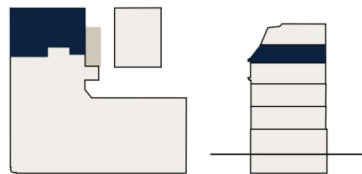
Meißnergasse 2
1220 Wien

Top 34 · 1. Dachgeschoß

Wohnfläche 67,96 m²
Balkon 15,24 m²

| | | |
|---|-------------|----------------------|
| 1 | Vorraum | 2,09 m ² |
| 2 | Gang | 3,56 m ² |
| 3 | Wohnküche | 30,11 m ² |
| 4 | Zimmer 1 | 13,34 m ² |
| 5 | Zimmer 2 | 10,02 m ² |
| 6 | Bad | 6,58 m ² |
| 7 | WC | 1,26 m ² |
| 8 | Abstellraum | 1,00 m ² |

Übersicht



A4 | M 1:100 0 5

Die in der Plandarstellung dargestellte Möblierung ist schematisch und dient ausschließlich zur Illustration. Diese Darstellungen sind unverbindliche Plankopien. Der Planung und Ausführung sind Änderungen vorbehalten. Es gilt die Bau- und Ausstattungsbeschreibung. Sämtliche Maße sind Rohbaumaße. Planstand: August 2022



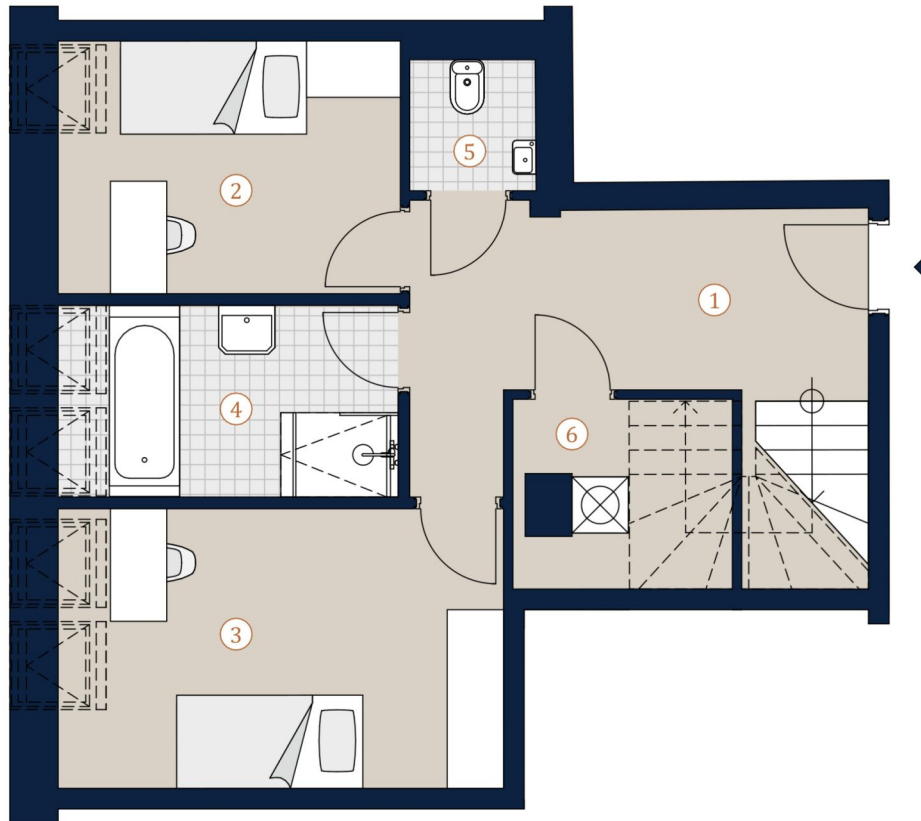
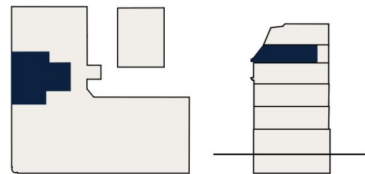
Meißnergasse 2
1220 Wien

Top 35 · 1. Dachgeschoß

| | |
|---------------------|-----------------------------|
| Wohnfläche | 113,27 m² |
| Terrasse | 6,81 m² |
| Dachterrasse | 27,79 m² |

| | | |
|---|-------------|----------------------|
| 1 | Vorraum | 10,61 m ² |
| 2 | Zimmer 1 | 9,84 m ² |
| 3 | Zimmer 2 | 14,16 m ² |
| 4 | Bad | 7,42 m ² |
| 5 | WC | 1,87 m ² |
| 6 | Abstellraum | 4,69 m ² |

Übersicht



A4 | M 1:150



Die in der Plandarstellung dargestellte Möblierung ist schematisch und dient ausschließlich zur Illustration. Diese Darstellungen sind unverbindliche Plankopien. Der Planung und Ausführung sind Änderungen vorbehalten. Es gilt die Bau- und Ausstattungsbeschreibung. Sämtliche Maße sind Rohbaumaße. Planstand: August 2022



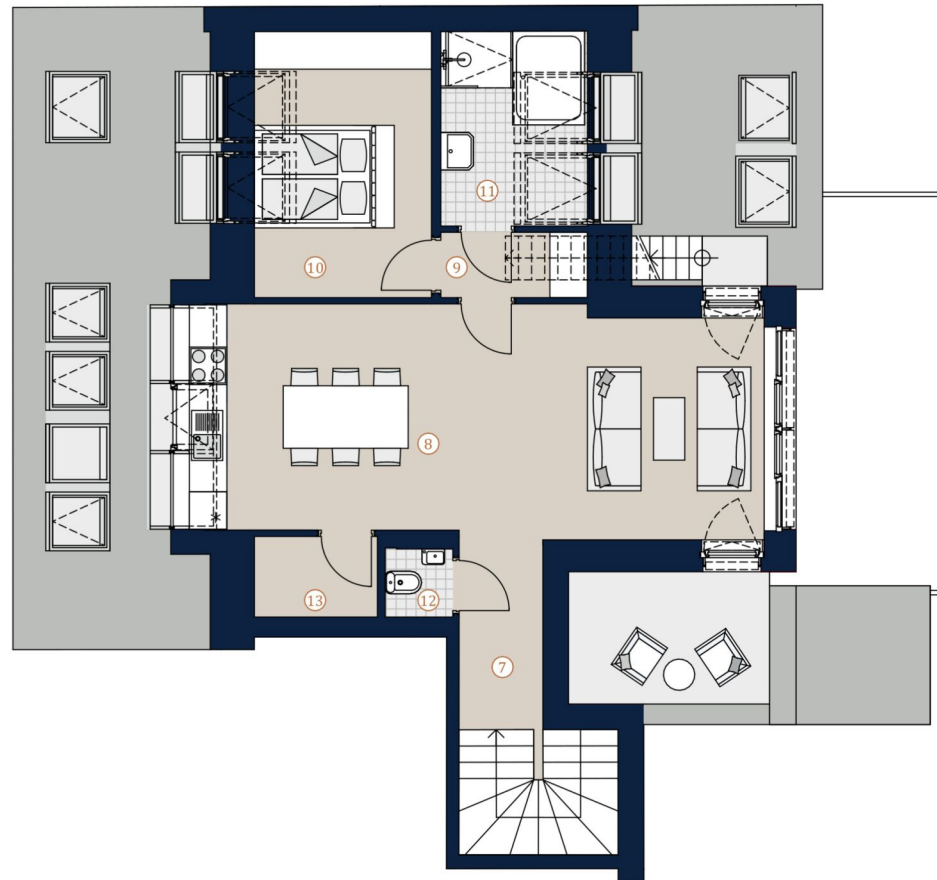
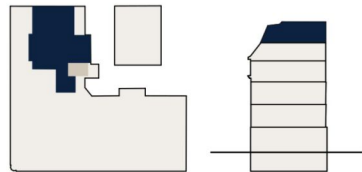
Meißnergasse 2
1220 Wien

Top 35 · 2. Dachgeschoß

| | |
|---------------------|-----------------------------|
| Wohnfläche | 113,27 m² |
| Terrasse | 6,81 m² |
| Dachterrasse | 27,79 m² |

| | | |
|----|-------------|----------------------|
| 7 | Vorraum | 4,05 m ² |
| 8 | Wohnküche | 33,43 m ² |
| 9 | Vorraum | 2,60 m ² |
| 10 | Zimmer | 12,64 m ² |
| 11 | Bad | 7,74 m ² |
| 12 | WC | 1,29 m ² |
| 13 | Abstellraum | 2,93 m ² |

Übersicht



A4 | M 1:100 0 5

Die in der Plandarstellung dargestellte Möblierung ist schematisch und dient ausschließlich zur Illustration. Diese Darstellungen sind unverbindliche Plankopien. Der Planung und Ausführung sind Änderungen vorbehalten. Es gilt die Bau- und Ausstattungsbeschreibung. Sämtliche Maße sind Rohbaumaße. Planstand: August 2022

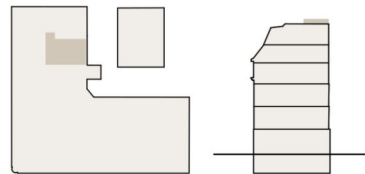


Meißnergasse 2
1220 Wien

Top 35 · Dachterrasse

| | |
|--------------|-----------------------|
| Wohnfläche | 113,27 m ² |
| Terrasse | 6,81 m ² |
| Dachterrasse | 27,79 m ² |

Übersicht



A4 | M 1:100 0 5

Die in der Plandarstellung dargestellte Möblierung ist schematisch und dient ausschließlich zur Illustration. Diese Darstellungen sind unverbindliche Plankopien. Der Planung und Ausführung sind Änderungen vorbehalten. Es gilt die Bau- und Ausstattungsbeschreibung. Sämtliche Maße sind Rohbaumaße. Planstand: August 2022



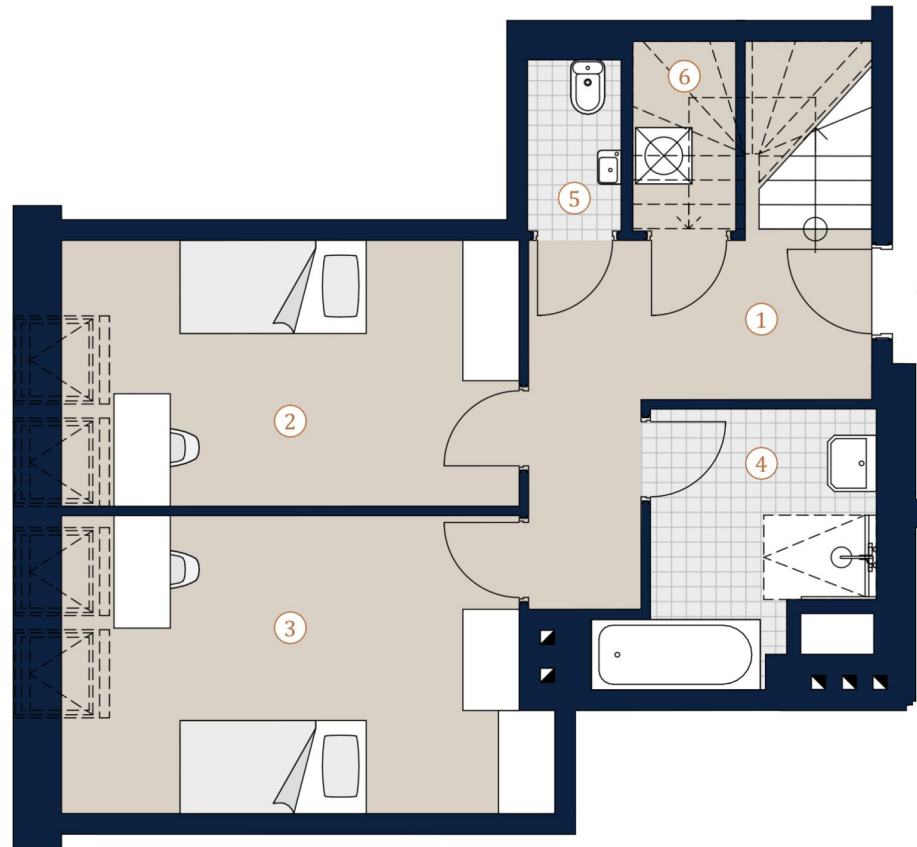
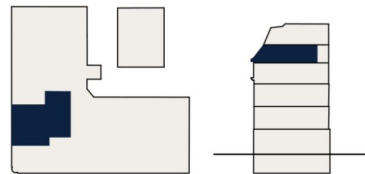
Meißnergasse 2
1220 Wien

Top 36 · 1. Dachgeschoß

Wohnfläche 126,05 m²
Terrasse 18,82 m²

| | | |
|---|-------------|----------------------|
| 1 | Vorraum | 9,06 m ² |
| 2 | Zimmer 1 | 13,84 m ² |
| 3 | Zimmer 2 | 15,93 m ² |
| 4 | Bad | 6,82 m ² |
| 5 | WC | 1,82 m ² |
| 6 | Abstellraum | 2,22 m ² |

Übersicht



A4 | M 1:150



Die in der Plandarstellung dargestellte Möblierung ist schematisch und dient ausschließlich zur Illustration. Diese Darstellungen sind unverbindliche Plankopien. Der Planung und Ausführung sind Änderungen vorbehalten. Es gilt die Bau- und Ausstattungsbeschreibung. Sämtliche Maße sind Rohbaumaße. Planstand: August 2022



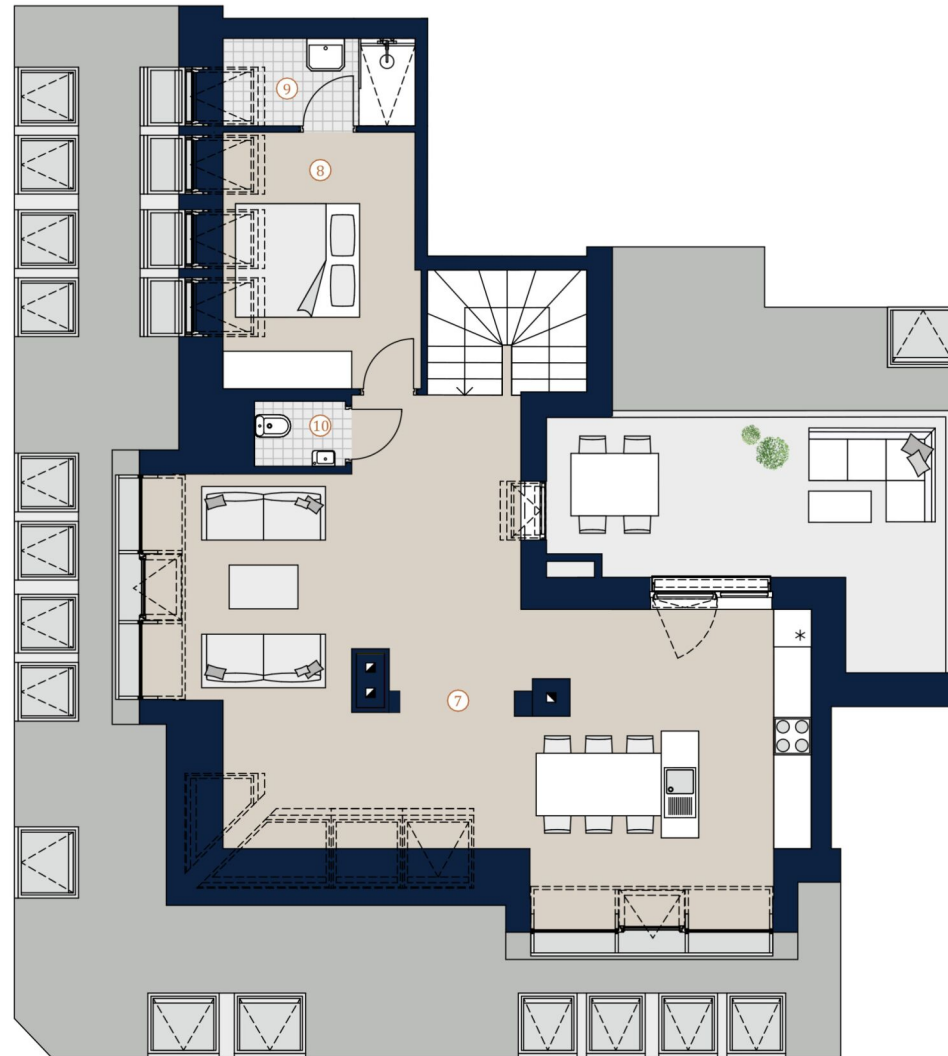
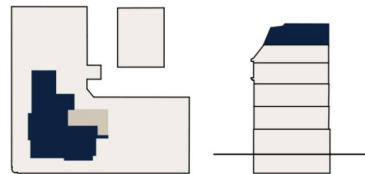
Meißnergasse 2
1220 Wien

Top 36 · 2. Dachgeschoß

Wohnfläche 126,05 m²
Terrasse 18,82 m²

| | | |
|----|-----------|----------------------|
| 7 | Wohnküche | 57,30 m ² |
| 8 | Zimmer | 13,37 m ² |
| 9 | Bad | 4,18 m ² |
| 10 | WC | 1,51 m ² |

Übersicht



A4 | M 1:100 0 5

Die in der Plandarstellung dargestellte Möblierung ist schematisch und dient ausschließlich zur Illustration. Diese Darstellungen sind unverbindliche Plankopien. Der Planung und Ausführung sind Änderungen vorbehalten. Es gilt die Bau- und Ausstattungsbeschreibung. Sämtliche Maße sind Rohbaumaße. Planstand: August 2022



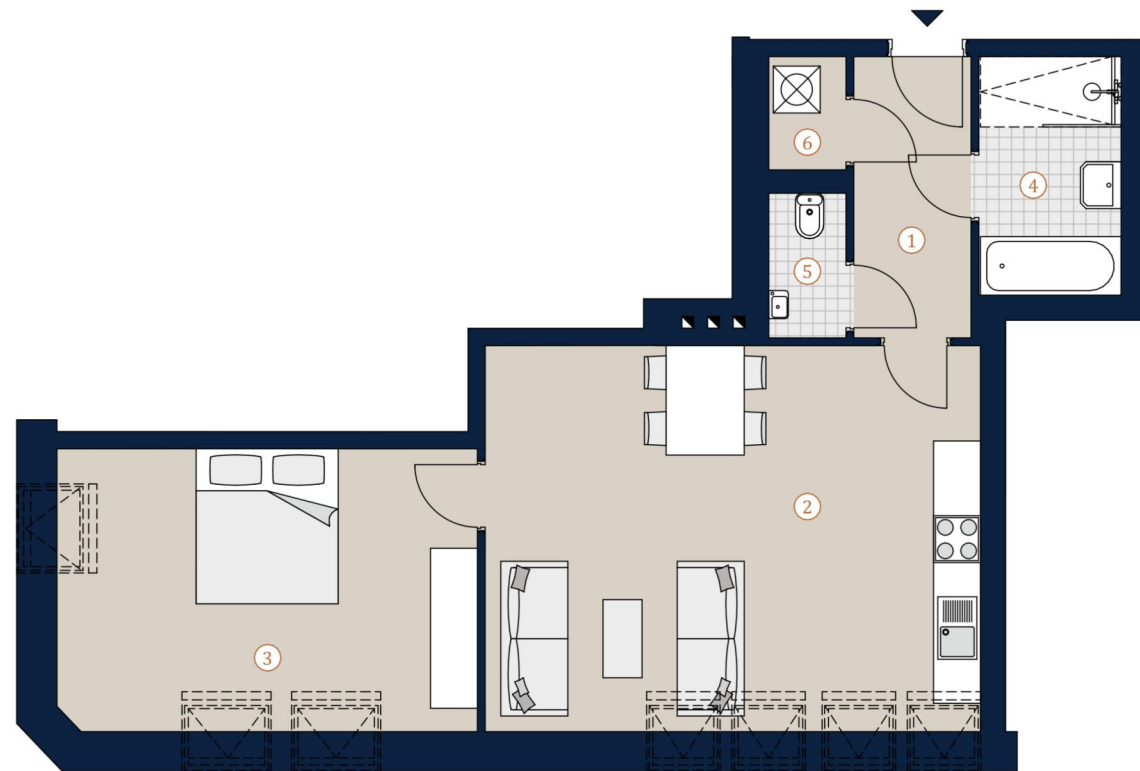
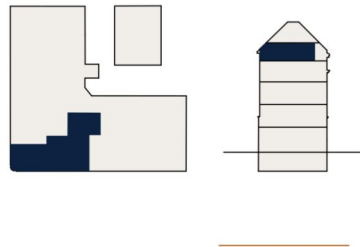
Meißnergasse 2
1220 Wien

Top 37 · 1. Dachgeschoß

Wohnfläche 64,96 m²

| | | |
|---|-------------|----------------------|
| 1 | Vorraum | 5,40 m ² |
| 2 | Wohnküche | 31,31 m ² |
| 3 | Zimmer | 19,43 m ² |
| 4 | Bad | 5,56 m ² |
| 5 | WC | 1,83 m ² |
| 6 | Abstellraum | 1,43 m ² |

Übersicht



A4 | M 1:125 0 5

Die in der Plandarstellung dargestellte Möblierung ist schematisch und dient ausschließlich zur Illustration. Diese Darstellungen sind unverbindliche Plankopien. Der Planung und Ausführung sind Änderungen vorbehalten. Es gilt die Bau- und Ausstattungsbeschreibung. Sämtliche Maße sind Rohbaumaße. Planstand: August 2022



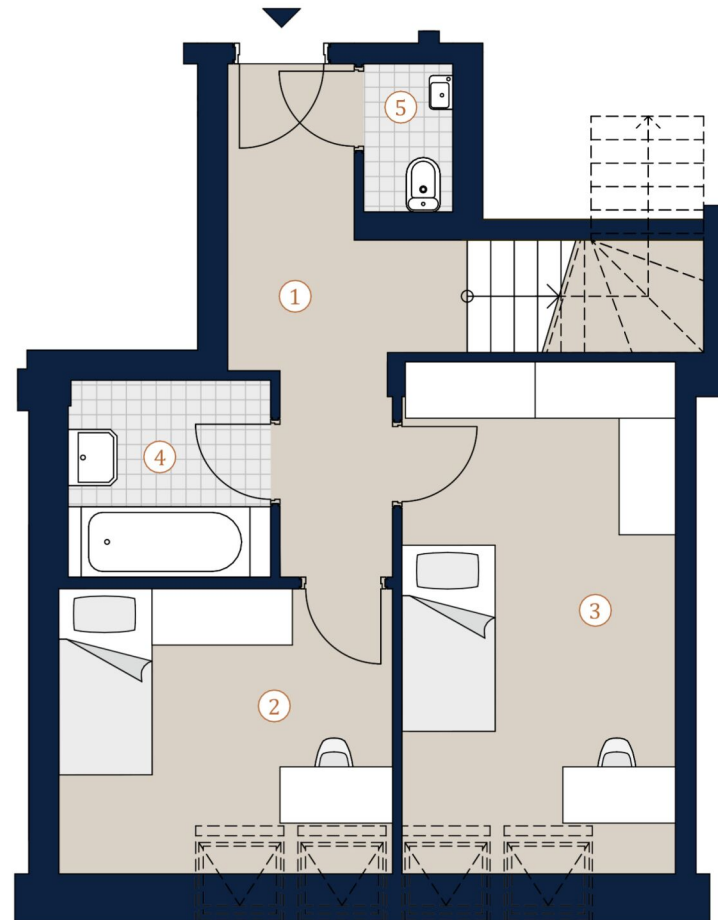
Meißnergasse 2
1220 Wien

Top 38 · 1. Dachgeschoß

| | |
|---------------------|-----------------------------|
| Wohnfläche | 118,85 m² |
| Terrasse | 9,67 m² |
| Dachterrasse | 35,68 m² |

| | | |
|---|----------|----------------------|
| 1 | Vorraum | 8,59 m ² |
| 2 | Zimmer 1 | 10,82 m ² |
| 3 | Zimmer 2 | 15,92 m ² |
| 4 | Bad | 4,53 m ² |
| 5 | WC | 1,50 m ² |

Übersicht



A4 | M 1:150



Die in der Plandarstellung dargestellte Möblierung ist schematisch und dient ausschließlich zur Illustration. Diese Darstellungen sind unverbindliche Plankopien. Der Planung und Ausführung sind Änderungen vorbehalten. Es gilt die Bau- und Ausstattungsbeschreibung. Sämtliche Maße sind Rohbaumaße. Planstand: August 2022



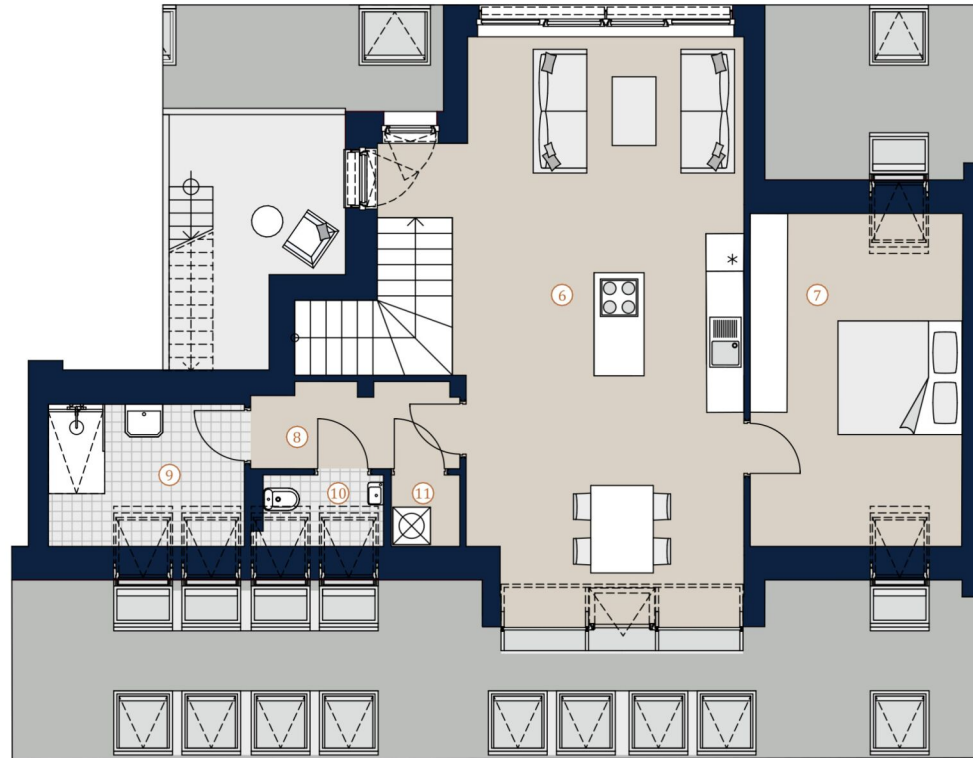
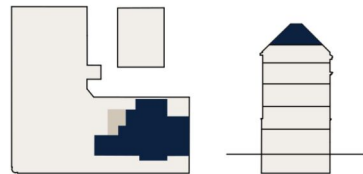
Meißnergasse 2
1220 Wien

Top 38 · 2. Dachgeschoß

| | |
|---------------------|-----------------------------|
| Wohnfläche | 118,85 m² |
| Terrasse | 9,67 m² |
| Dachterrasse | 35,68 m² |

| | | |
|----|-------------|----------------------|
| 6 | Wohnküche | 42,46 m ² |
| 7 | Zimmer | 19,03 m ² |
| 8 | Vorraum | 4,47 m ² |
| 9 | Bad | 7,57 m ² |
| 10 | WC | 2,55 m ² |
| 11 | Abstellraum | 1,41 m ² |

Übersicht



A4 | M 1:100 0 5

Die in der Plandarstellung dargestellte Möblierung ist schematisch und dient ausschließlich zur Illustration. Diese Darstellungen sind unverbindliche Plankopien. Der Planung und Ausführung sind Änderungen vorbehalten. Es gilt die Bau- und Ausstattungsbeschreibung. Sämtliche Maße sind Rohbaumaße. Planstand: August 2022

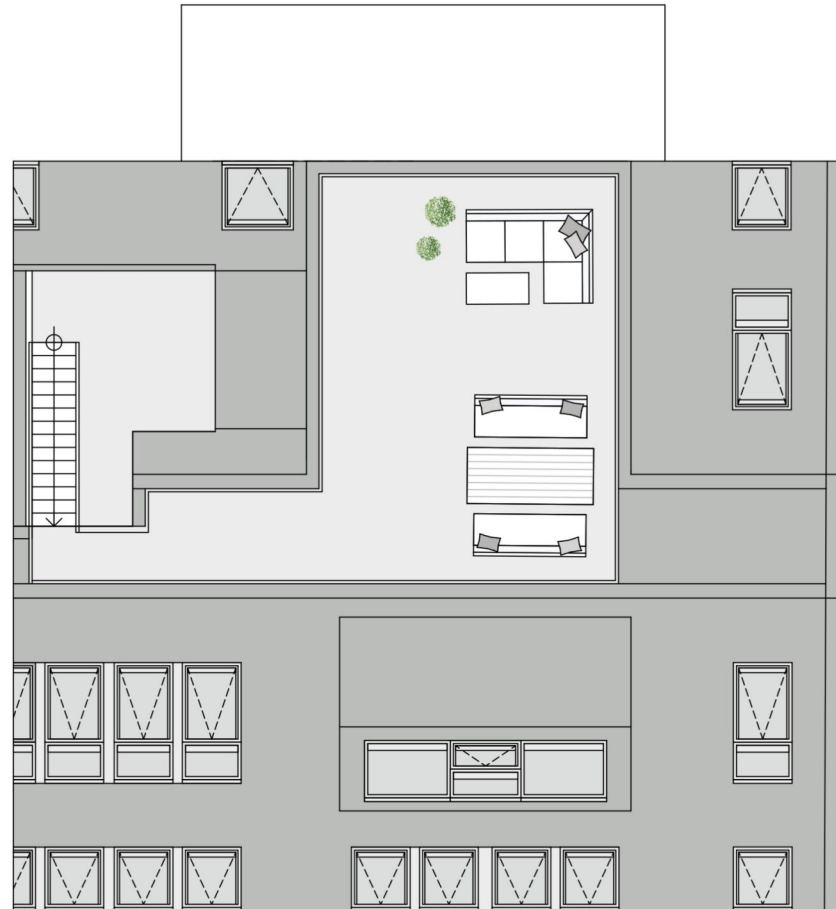
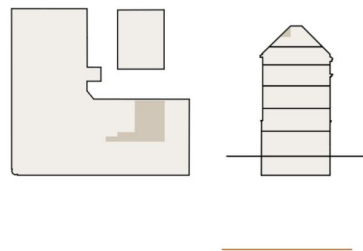


Meißnergasse 2
1220 Wien

Top 38 · Dachterrasse

| | |
|--------------|-----------------------|
| Wohnfläche | 118,85 m ² |
| Terrasse | 9,67 m ² |
| Dachterrasse | 35,68 m ² |

Übersicht



A4 | M 1:100 0 5

Die in der Plandarstellung dargestellte Möblierung ist schematisch und dient ausschließlich zur Illustration. Diese Darstellungen sind unverbindliche Plankopien. Der Planung und Ausführung sind Änderungen vorbehalten. Es gilt die Bau- und Ausstattungsbeschreibung. Sämtliche Maße sind Rohbaumaße. Planstand: August 2022



Meißnergasse 2
1220 Wien

Top 39 · 1. Dachgeschoß

Wohnfläche 95,52 m²
Balkon 18,45 m²

| | | |
|---|-------------|----------------------|
| 1 | Vorraum | 6,41 m ² |
| 2 | Gang | 2,16 m ² |
| 3 | Wohnküche | 29,92 m ² |
| 4 | Zimmer 1 | 20,72 m ² |
| 5 | Zimmer 2 | 15,30 m ² |
| 6 | Zimmer 3 | 10,83 m ² |
| 7 | Bad + WC | 6,65 m ² |
| 8 | WC | 1,51 m ² |
| 9 | Abstellraum | 2,02 m ² |

Übersicht



A4 | M 1:100 0 5

Die in der Plandarstellung dargestellte Möblierung ist schematisch und dient ausschließlich zur Illustration. Diese Darstellungen sind unverbindliche Plankopien. Der Planung und Ausführung sind Änderungen vorbehalten. Es gilt die Bau- und Ausstattungsbeschreibung. Sämtliche Maße sind Rohbaumaße. Planstand: August 2022

Unser Blick ist immer nach vorne gerichtet:

Die EHL-Immobiliengruppe lebt ihre Unternehmenswerte.
Täglich. Kompetent. Engagiert. Leidenschaftlich.
In allen Dienstleistungsbereichen.

| | | |
|------------------|----------------------|------------------------|
| Vermittlung | Wohnimmobilien | Anlageobjekte |
| Bewertung | Vorsorgewohnungen | Zinshäuser |
| Investment | Büroimmobilien | Betriebsliegenschaften |
| Asset Management | Einzelhandelsobjekte | Grundstücke |
| Market Research | Logistikimmobilien | Hotels |

EHL Wohnen GmbH

Prinz-Eugen-Straße 8-10, 1040 Wien | T +43 1 512 76 90 | wohnung@ehl.at | wohnung.at



An alliance member of
 **BNP PARIBAS**
REAL ESTATE

Wir leben
Immobilien.

