

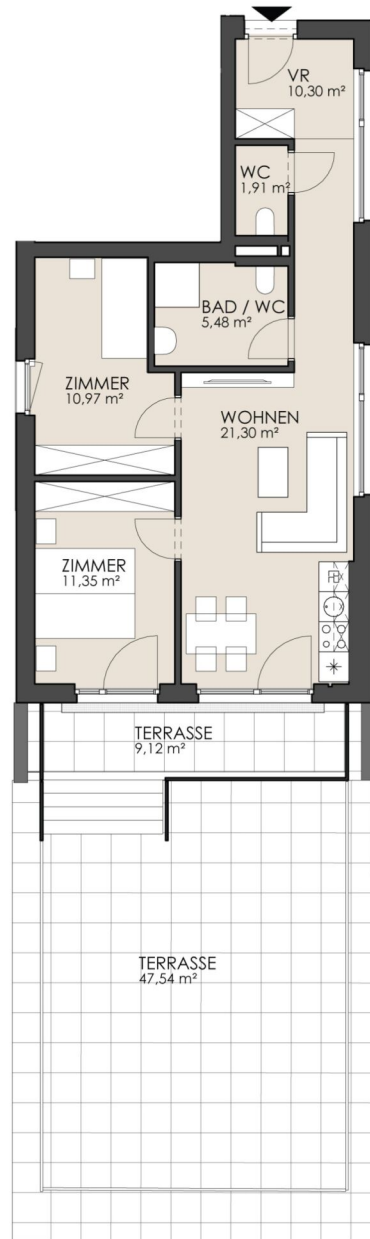


# Ihre EHL Planmappe

Lienfeldergasse 91-93, 1170 Wien

Wir leben  
Immobilien.





3 ZIMMER 61,31 m<sup>2</sup> WOHNFLÄCHE

W  
WOHNART



**TOP 12**

3-Raum-Wohnung  
Wohnnutzfl. 61,31 m<sup>2</sup>  
Terrasse 9,12 / 47,54 m<sup>2</sup>

BRUTTOMIETE: 1.499,00 €

Unser Blick ist immer nach vorne gerichtet:

Die EHL-Immobiliengruppe lebt ihre Unternehmenswerte.  
Täglich. Kompetent. Engagiert. Leidenschaftlich.  
In allen Dienstleistungsbereichen.

Vermittlung	Wohnimmobilien	Anlageobjekte
Bewertung	Vorsorgewohnungen	Zinshäuser
Investment	Büroimmobilien	Betriebsliegenschaften
Asset Management	Einzelhandelsobjekte	Grundstücke
Market Research	Logistikimmobilien	Hotels

EHL Wohnen GmbH

Prinz-Eugen-Straße 8-10, 1040 Wien | T +43 1 512 76 90 | [wohnung@ehl.at](mailto:wohnung@ehl.at) | [wohnung.at](http://wohnung.at)



An alliance member of  
 **BNP PARIBAS**  
**REAL ESTATE**

Wir leben  
Immobilien.

