

PLAN ÜBER DEN
ZUBAU IN ZWERNDORF
UFERPARZELLE 18/I.

MARGARETE KRÜGER
Rasumofskygasse 4/7
1030 Wien

BAULEITER / PLANVERFASSER :

BAUWERBER :

SEPTEMBER 1986

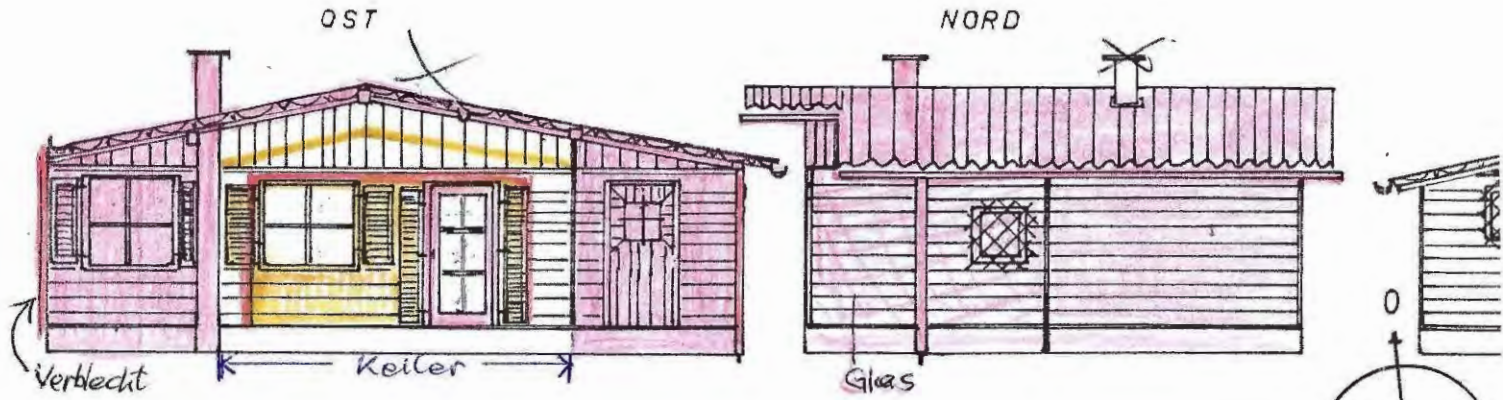
250

2

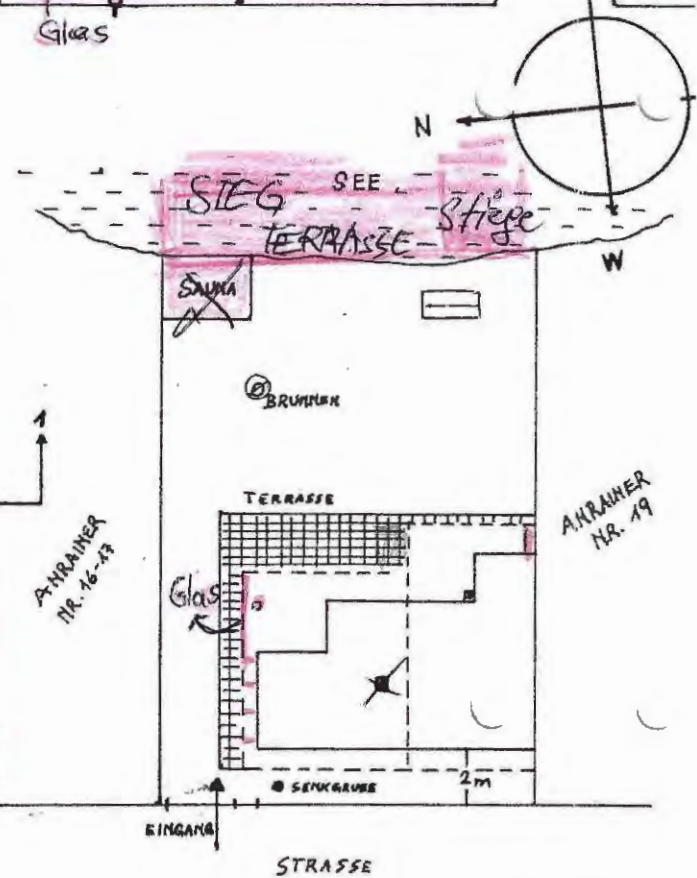
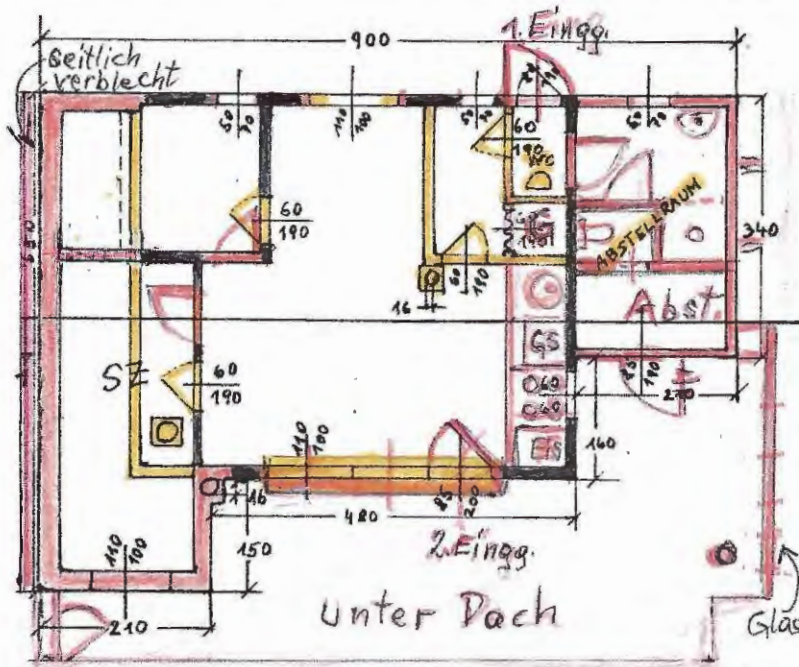
2

Alles ROTE ist 1986 (und danach) neu gemacht!

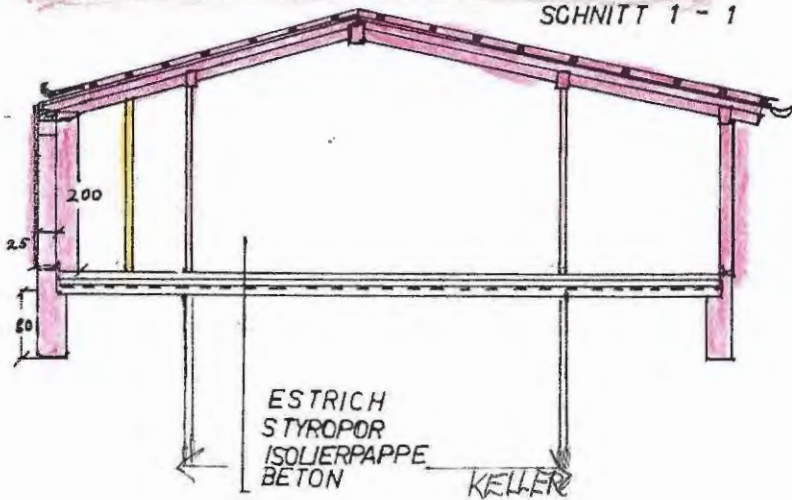
ANSICHTEN:



GRUNDRISS 1:100



SCHNITT 1-1



LAGEPLAN 1:250

Haus ca. 45 m²
Dach ca. 70 m²

Baustoff mit Krongsteinen
und Holzverschalung